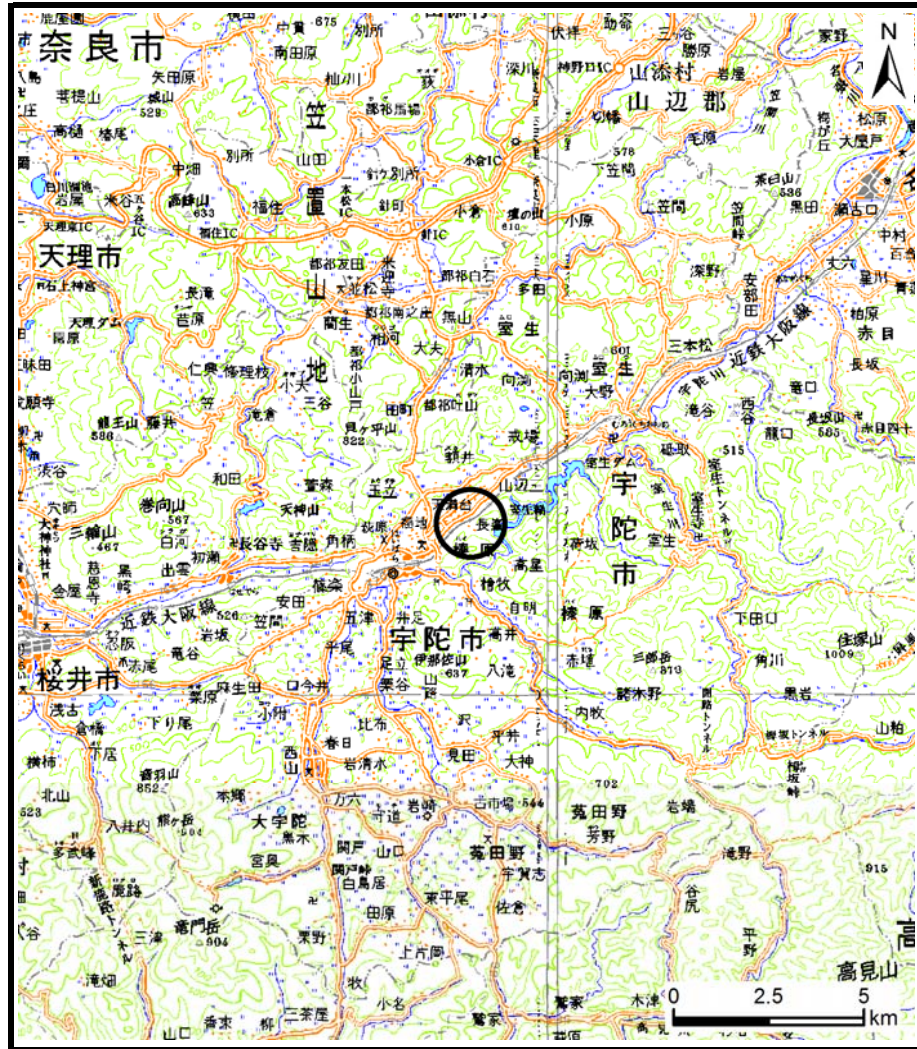
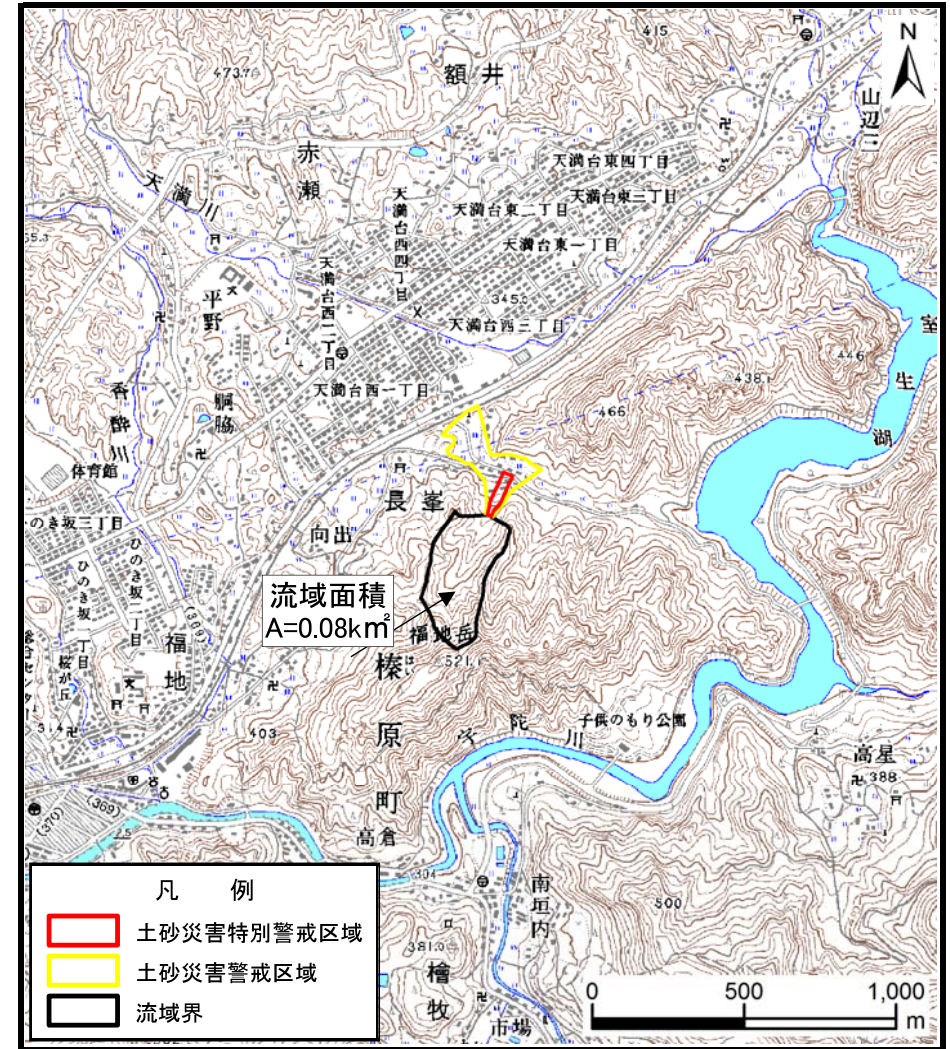


土砂災害警戒区域等の指定の公示に係る図書（その1）



(1/200,000)

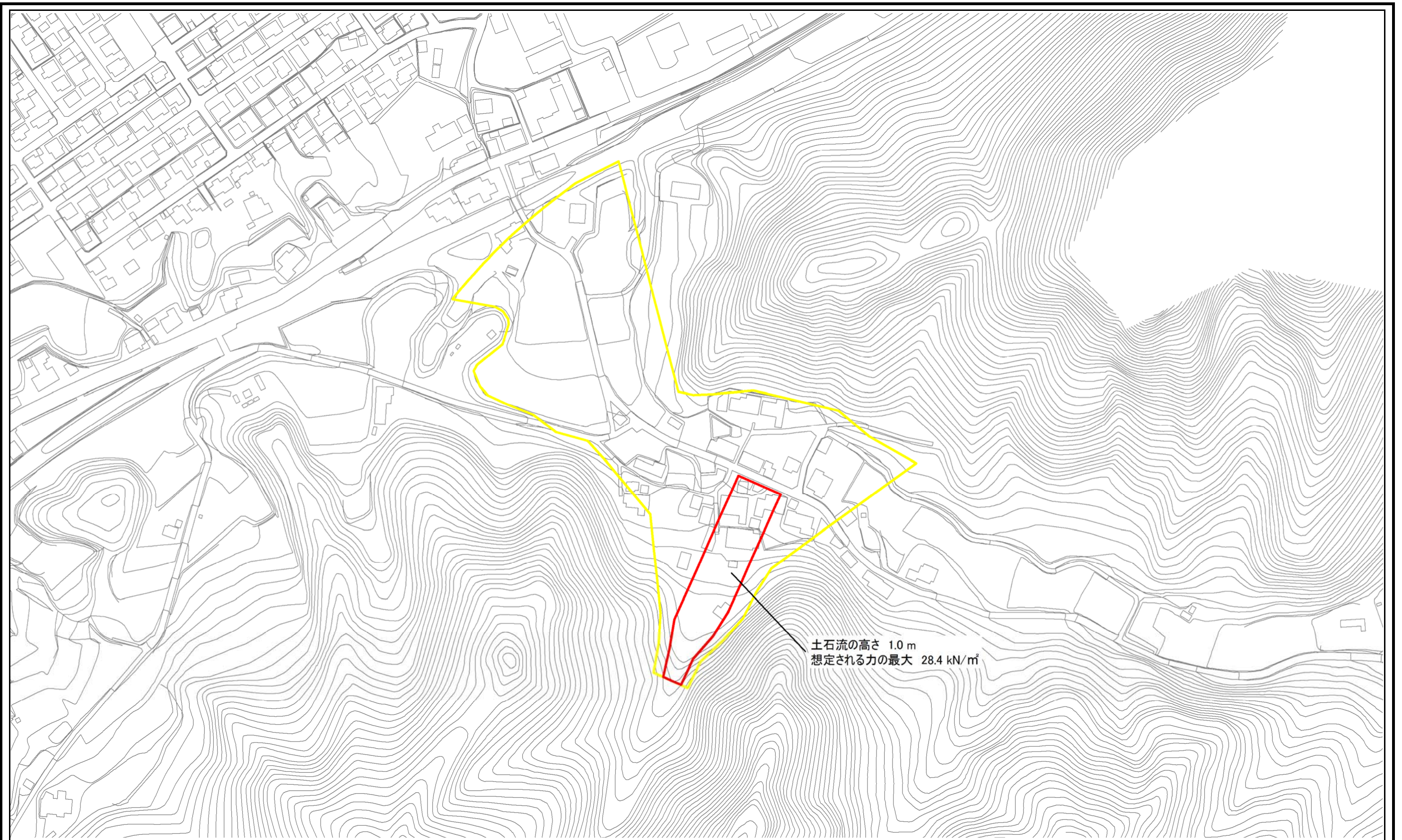


(1/25,000)

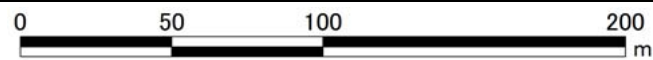
様式-1 (土) 土砂災害警戒区域・土砂災害特別警戒区域 位置図	自然現象の種類	土石流
	区域番号	宇陀(榛原)-長峯-001-土-Y・R
	区域名称	宇陀市榛原長峯(001)土石流警戒区域・特別警戒区域
	所在地	宇陀市榛原長峯

この地図は、国土地理院長の承認を得て、同院発行の数値地図200000（地図画像）、数値地図25000（地図画像）、電子地形図25000及び電子地形図20万を複製したものである。（承認番号 令元情複、第108号）

土砂災害警戒区域等の指定の公示に係る図書(参考)



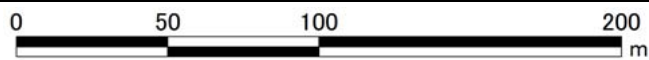
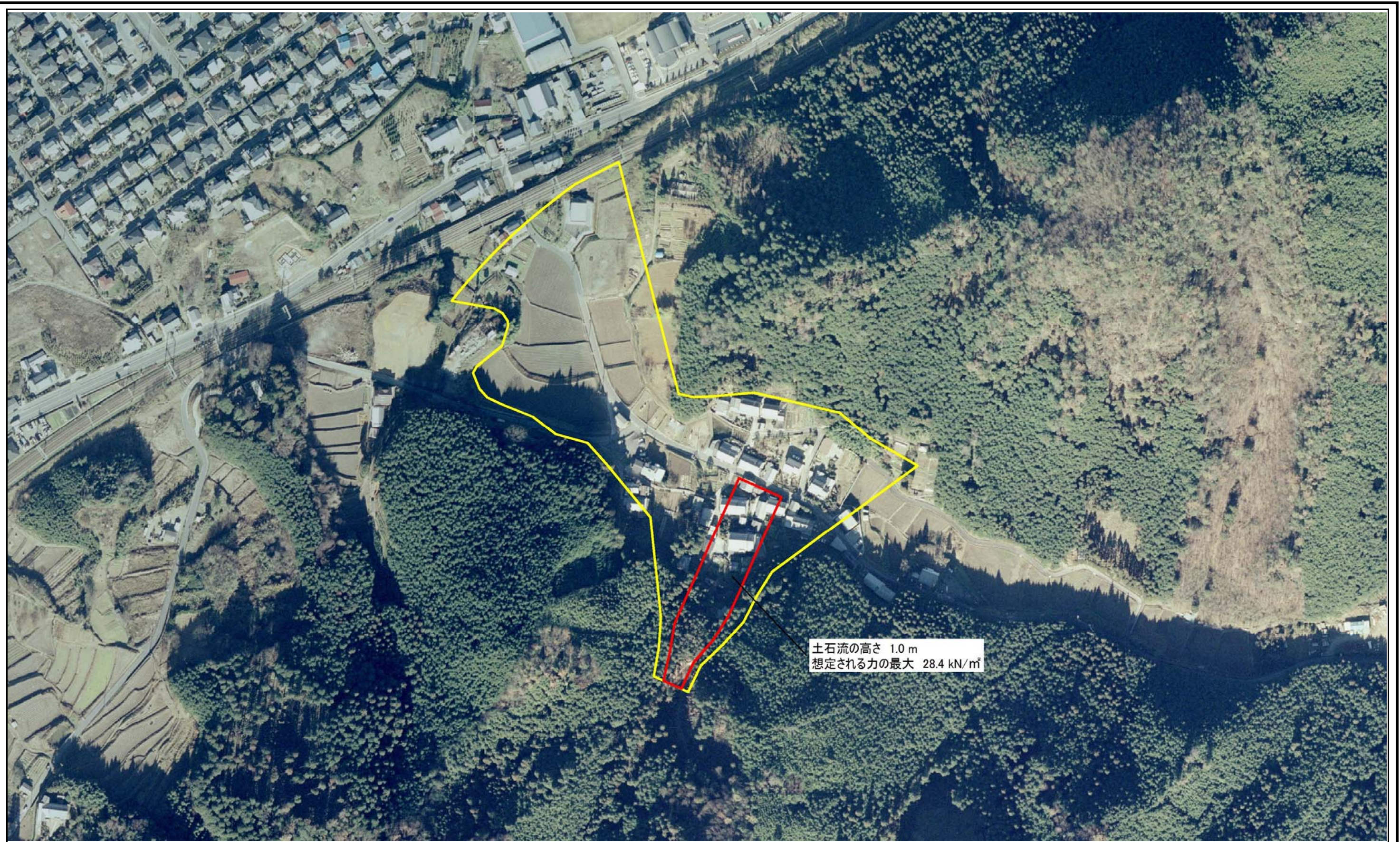
土石流の高さ 1.0 m
想定される力の最大 28.4 kN/m²



様式-2(土)(参考)
土砂災害警戒区域・土砂災害特別警戒区域
区域図

土砂災害防止法施行令第二条の基準に該当する区域		N 縮尺 1:2,500	自然現象の種類	土石流	区域番号	宇陀(榛原)-長峯-001-土-Y・R
土砂災害防止法施行令第三条の基準に該当する区域			告示番号		区域名称	宇陀市榛原長峯(001)土石流警戒区域・特別警戒区域
土砂災害防止法施行令第三条の基準に該当する区域			告示年月日		所在地	宇陀市榛原長峯
それ以外の区域						

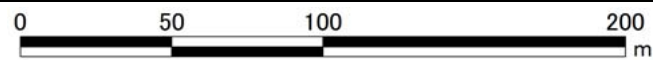
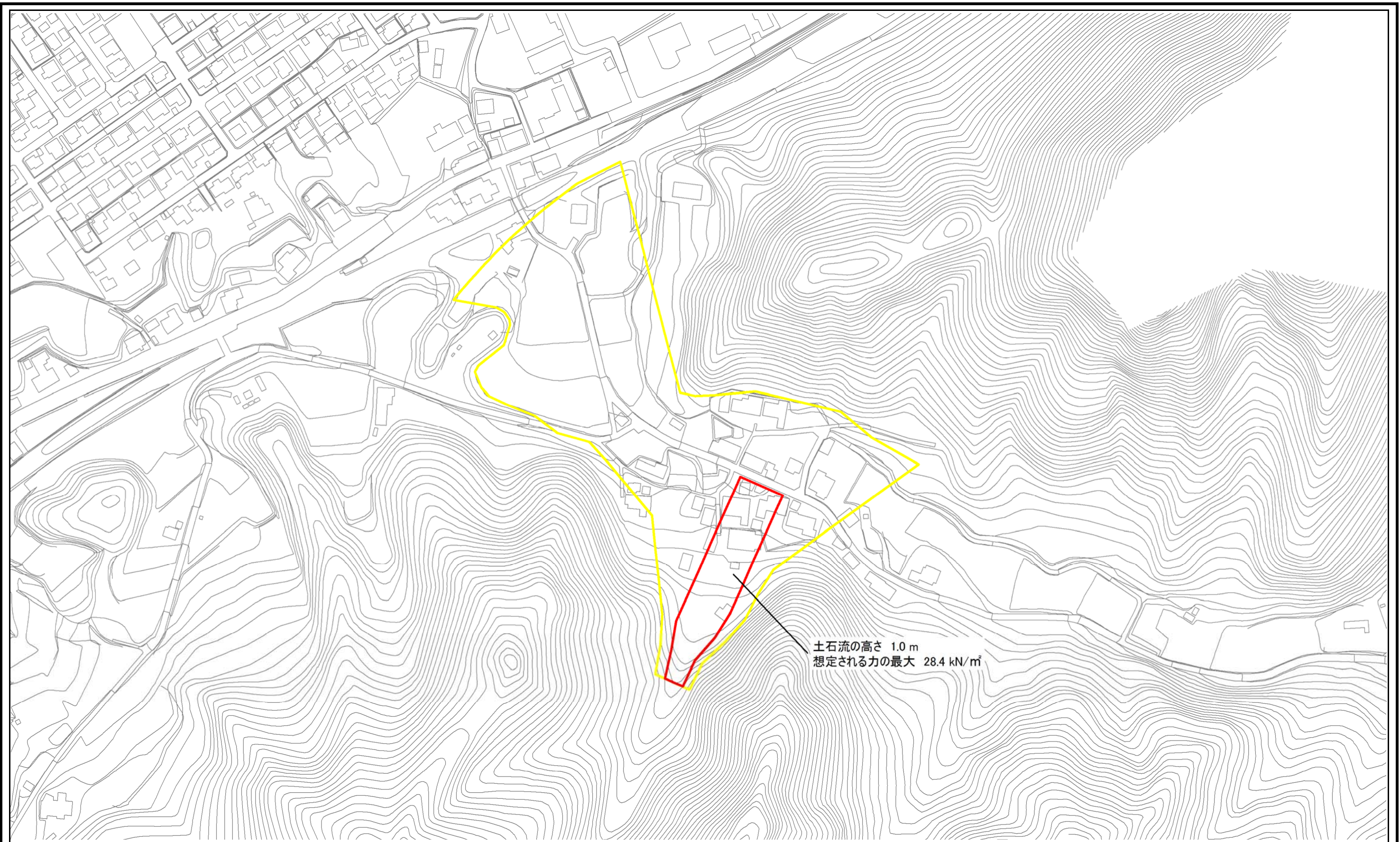
土砂災害警戒区域等の指定の公示に係る図書(参考)



様式-2(土)(参考)
土砂災害警戒区域・土砂災害特別警戒区域
区域図

土砂災害防止法施行令第二条の基準に該当する区域		N 縮尺 1:2,500	自然現象の種類	土石流	区域番号	宇陀(榛原)-長峯-001-土-Y・R
土砂災害防止法施行令第三条の基準に該当する区域			告示番号		区域名称	宇陀市榛原長峯(001)土石流警戒区域・特別警戒区域
土砂災害防止法施行令第三条の基準に該当する区域			告示年月日		所在地	宇陀市榛原長峯
それ以外の区域						

土砂災害警戒区域等の指定の公示に係る図書(その2)



様式-2(土)
土砂災害警戒区域・土砂災害特別警戒区域
区域図

土砂災害防止法施行令第二条の基準に該当する区域		N 縮尺 1:2,500	自然現象の種類	土石流	区域番号	宇陀(榛原)-長峯-001-土-Y・R
土砂災害防止法施行令第三条の基準に該当する区域			告示番号		区域名称	宇陀市榛原長峯(001)土石流警戒区域・特別警戒区域
土砂災害防止法施行令第三条の基準に該当する区域			告示年月日		所在地	宇陀市榛原長峯
それ以外の区域						