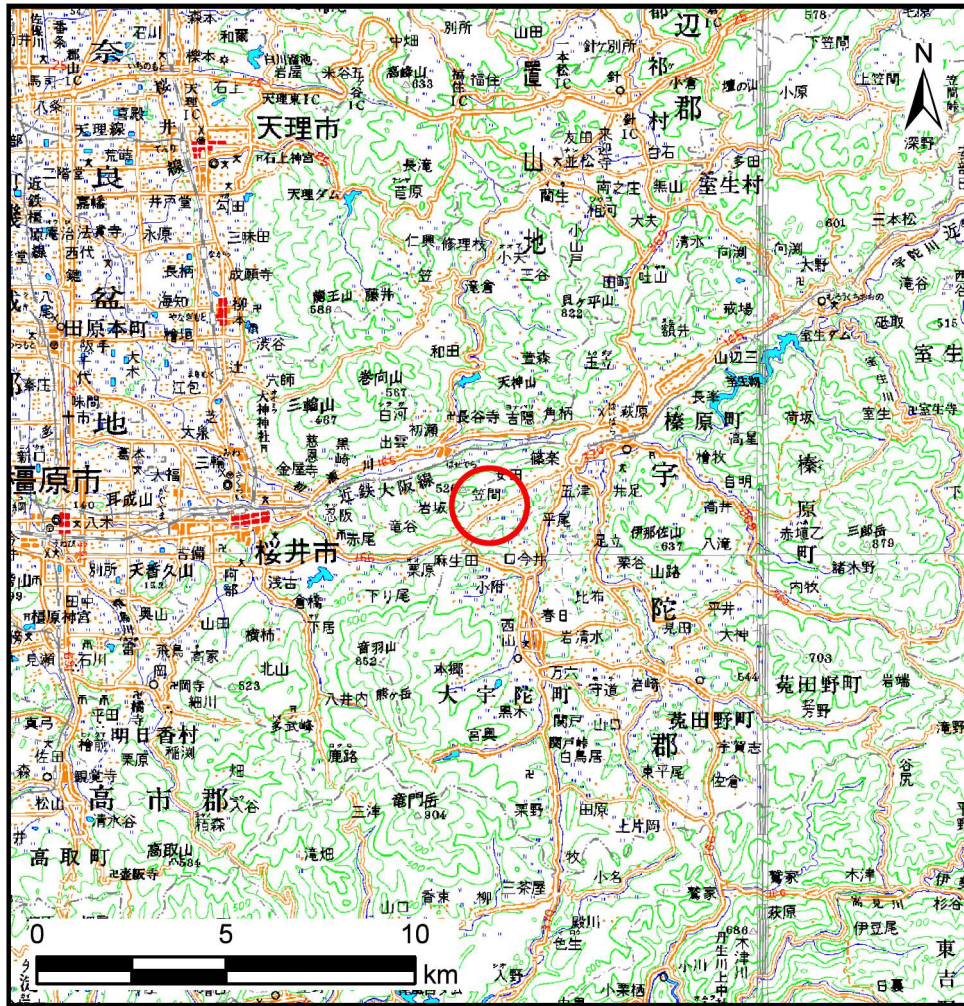
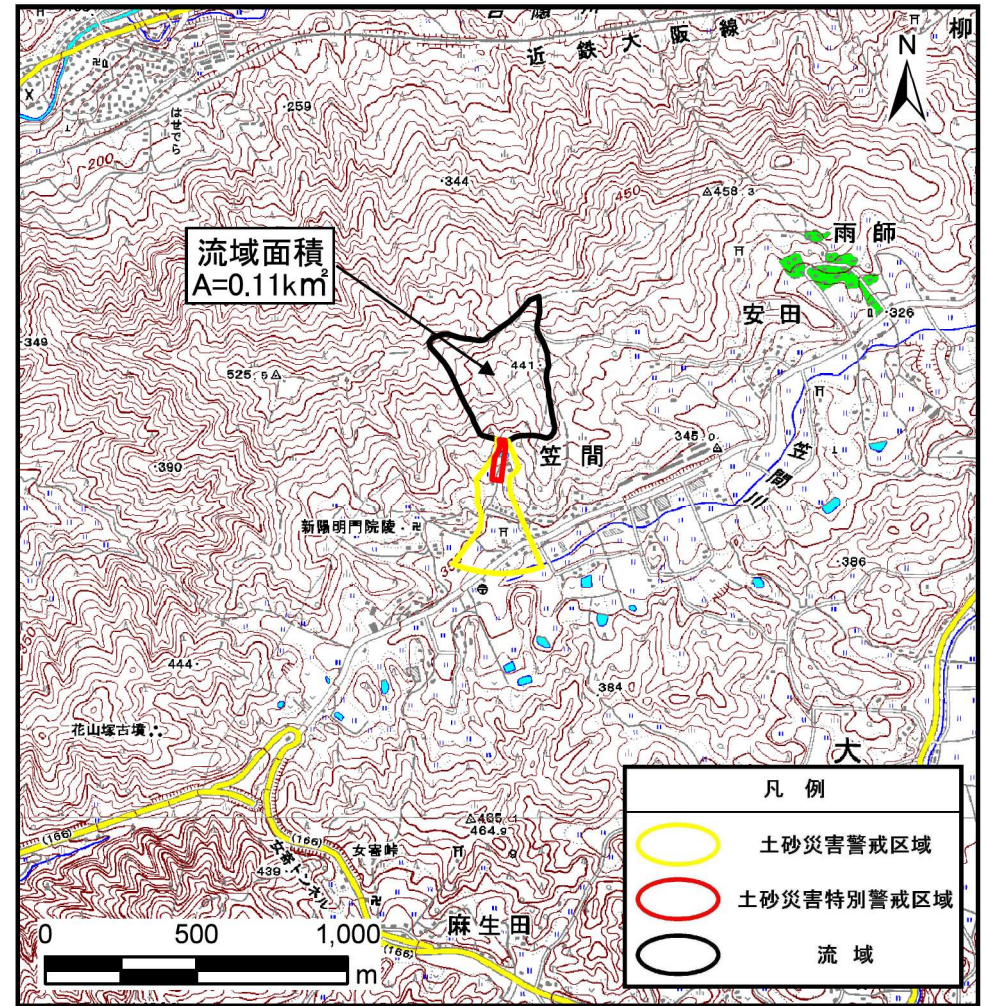


土砂災害警戒区域等の指定の公示に係る図書(その1)



(1/200,000)



(1/25,000)

様式-1(土)

土砂災害警戒区域・土砂災害特別警戒区域
位置図

自然現象の種類

土石流

区域番号

宇陀(榛原)-笠間-007-土-Y・R

区域名称

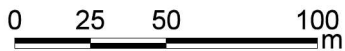
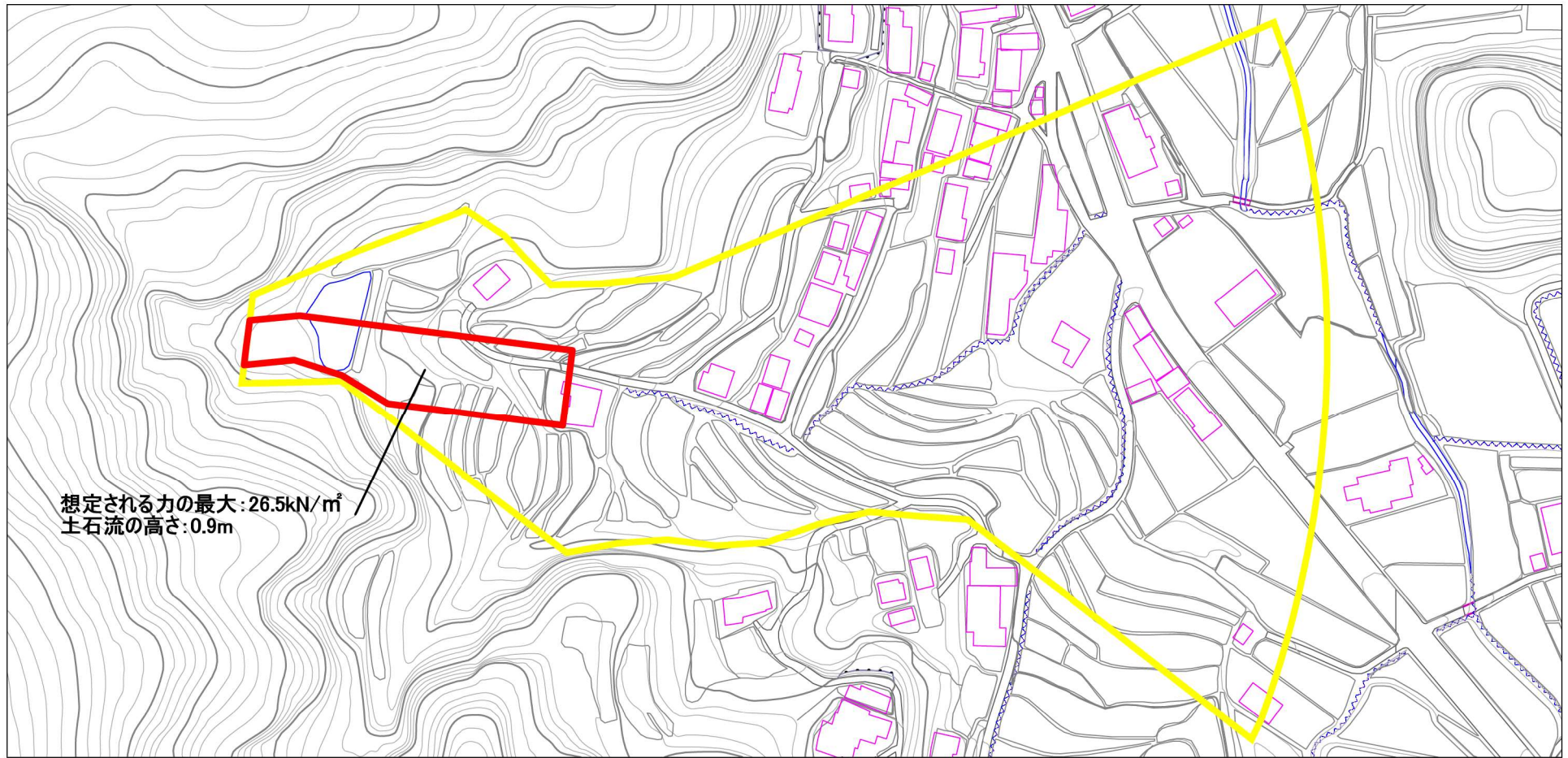
宇陀市榛原笠間(007)土石流警戒区域・特別警戒区域

所在地

奈良県宇陀市榛原笠間

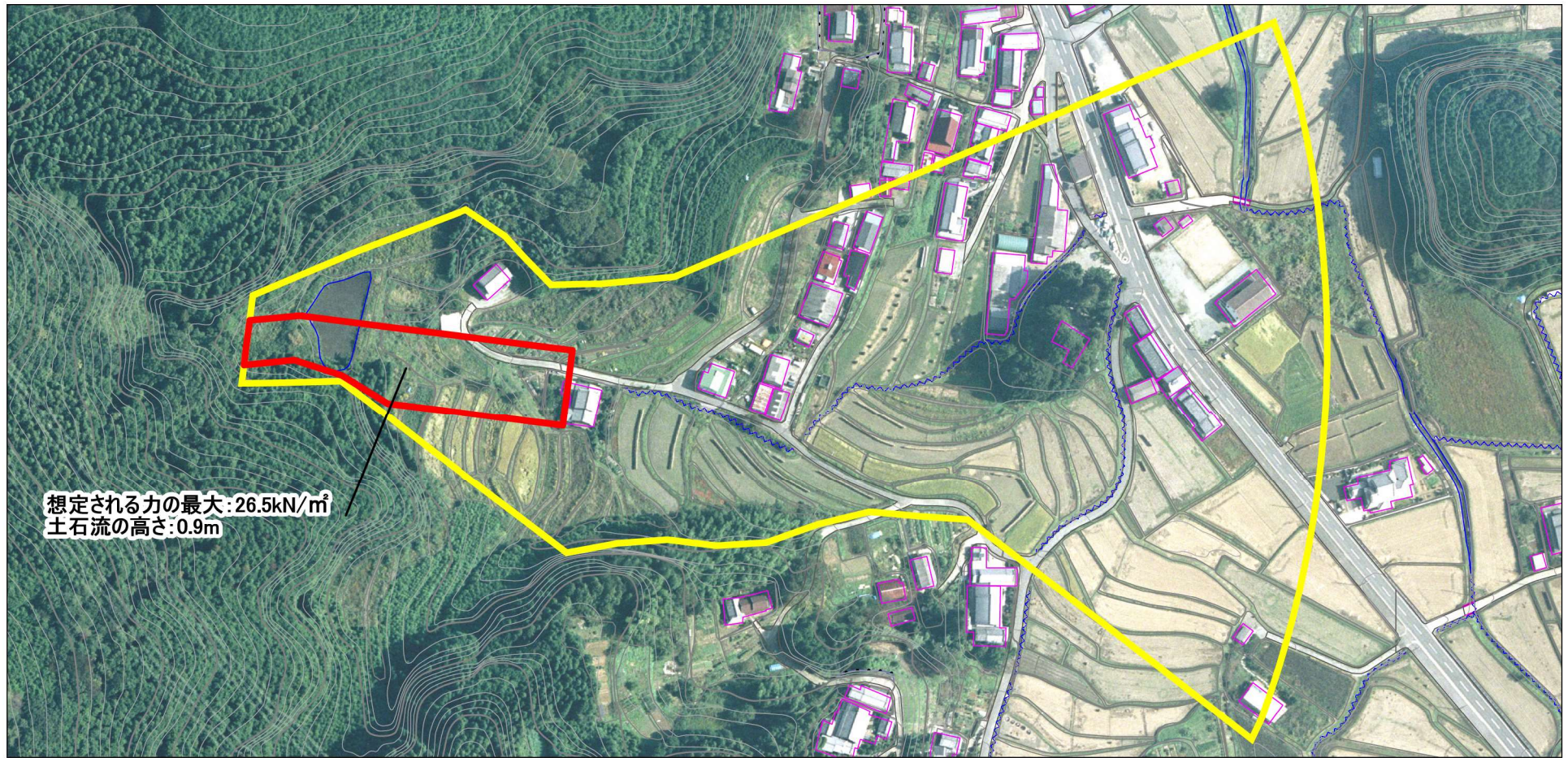
この地図は、国土地理院長の承認を得て、同院発行の数値地図200000(地図画像)及び数値図25000(地図画像)を複製したものである。(承認番号 平20業複、第629号)

土砂災害警戒区域等の指定の公示に係る図書(その2)



様式-2(土) 土砂災害警戒区域・土砂災害特別警戒区域 区域図	土砂災害防止法施行令第二条の基準に該当する区域 (土砂災害警戒区域)			自然現象 の種類 土石流	区域番号	宇陀(榛原)-笠間-007-土-Y・R
	土砂災害防止法施行令第三条の基準に該当する区域 (土砂災害特別警戒区域)	土砂災害警戒区域			告示番号	宇陀市榛原笠間(007) 土石流警戒区域・特別警戒区域
		土砂災害特別警戒区域		縮尺	告示年月日	奈良県宇陀市榛原笠間
		その他の区域		1:2,500		

参考資料(その3)



参考資料 土砂災害警戒区域・土砂災害特別警戒区域 区域図	土砂災害防止法施行令第二条の基準に該当する区域 (土砂災害警戒区域)		 縮尺 1:2,500	自然現象 の種類	土石流	区域番号	宇陀(榛原)-笠間-007-土-Y・R
	土砂災害防止法施行令第三条の基準に該当する区域 (土砂災害特別警戒区域)			告示番号		区域名称	宇陀市榛原笠間(007) 土石流警戒区域・特別警戒区域
	その他の区域		告示年月日		所在地	奈良県宇陀市榛原笠間	