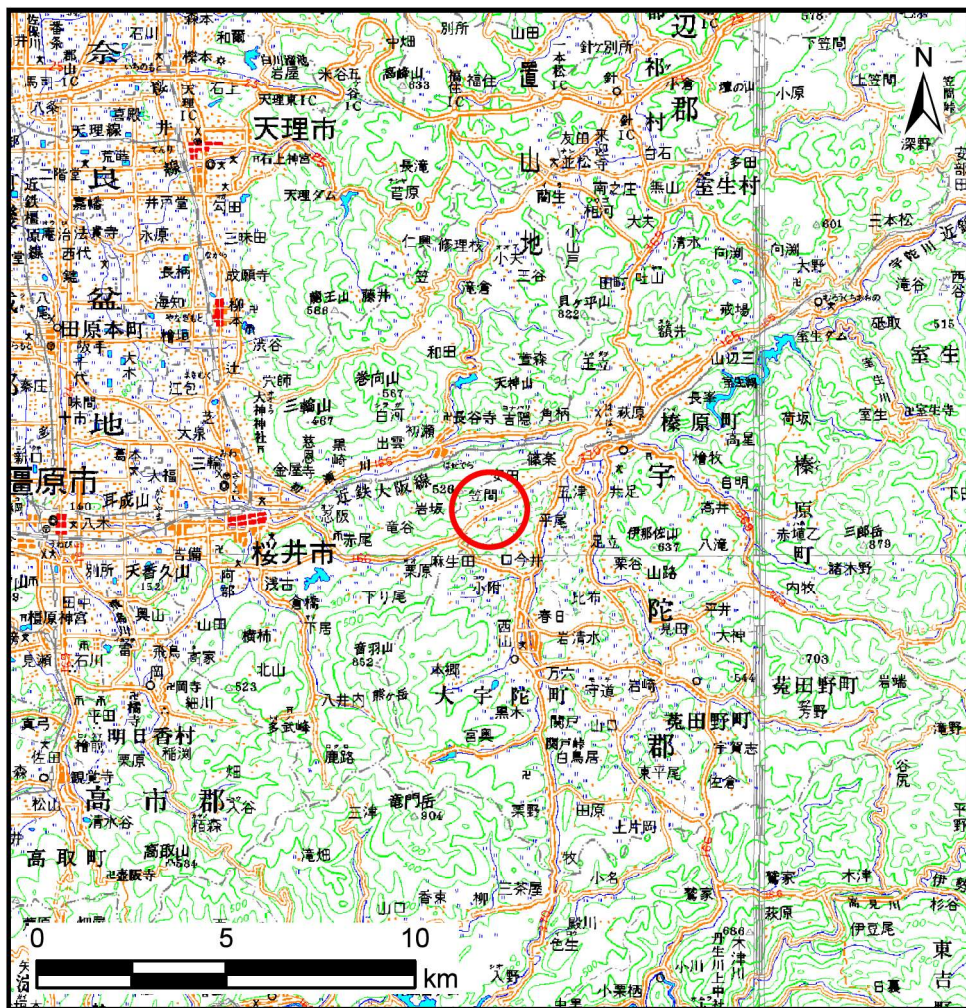
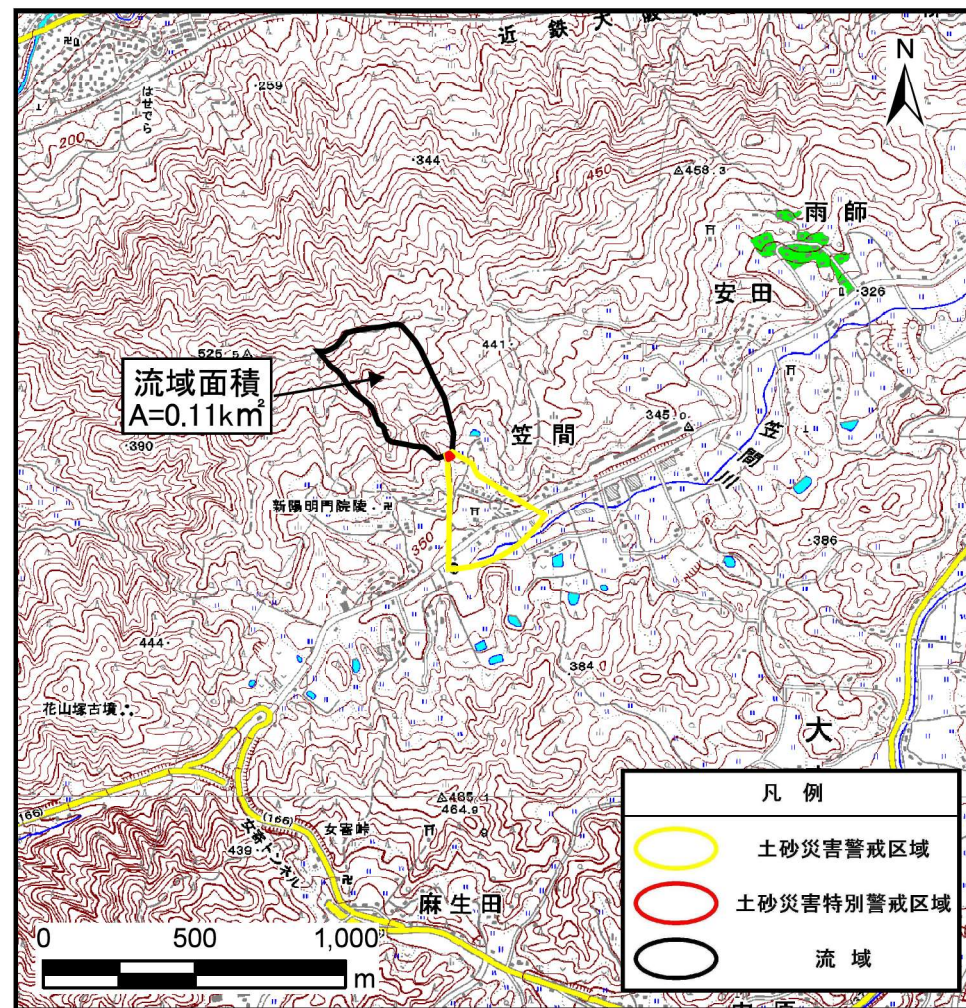


土砂災害警戒区域等の指定の公示に係る図書(その1)



(1/200, 000)



(1/25, 000)

様式-1(土)

土砂災害警戒区域・土砂災害特別警戒区域
位置図

自然現象の種類

土石流

区域番号

宇陀(榛原)-笠間-006-土-Y・R

区域名称

宇陀市榛原笠間(006)土石流警戒区域・特別警戒区域

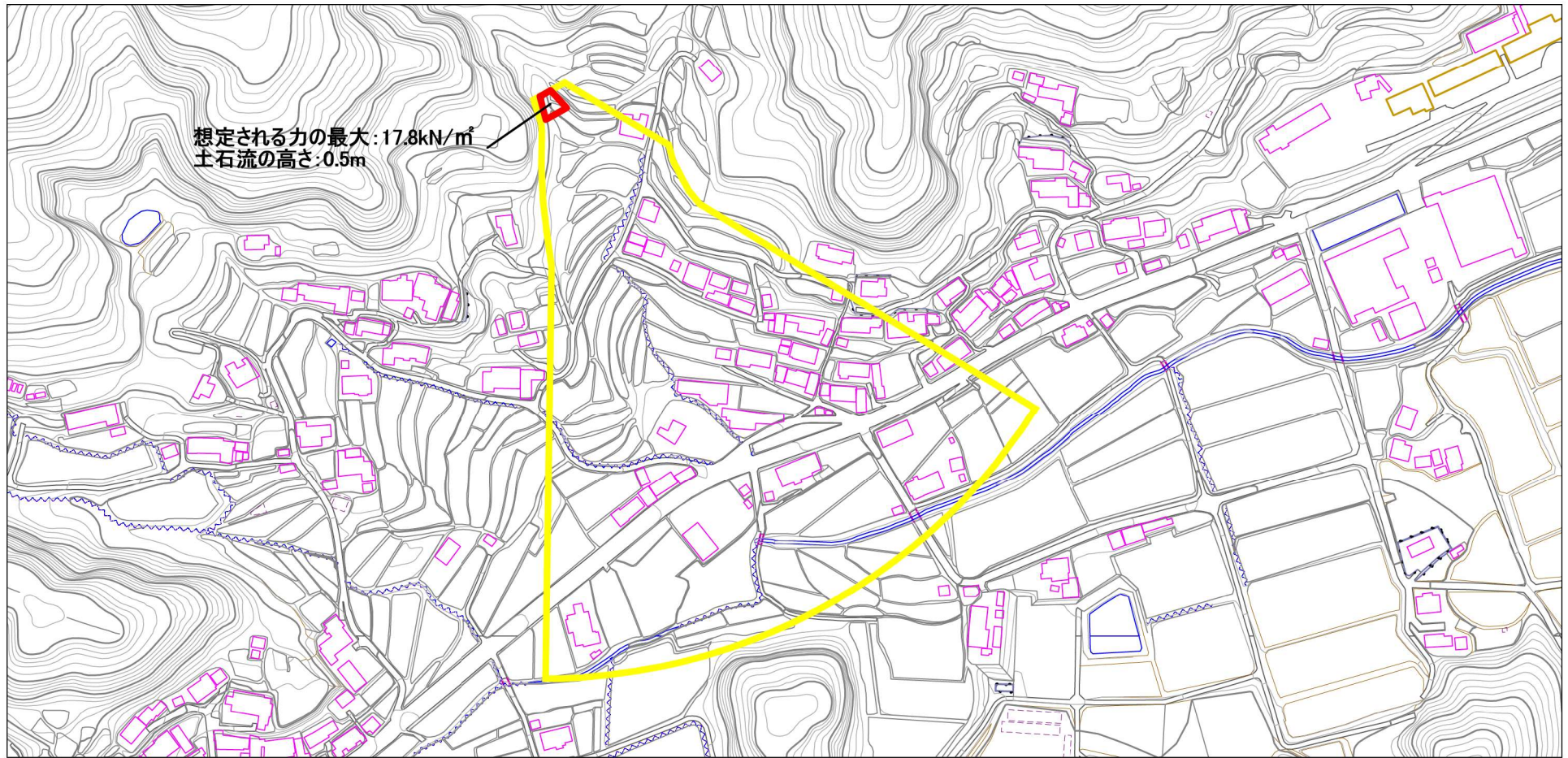
所在地

奈良県宇陀市榛原笠間

この地図は、国土地理院長の承認を得て、同院発行の数値地図200000(地図画像)及び数値図25000(地図画像)を複製したものである。(承認番号 平20業複、第629号)

奈良県

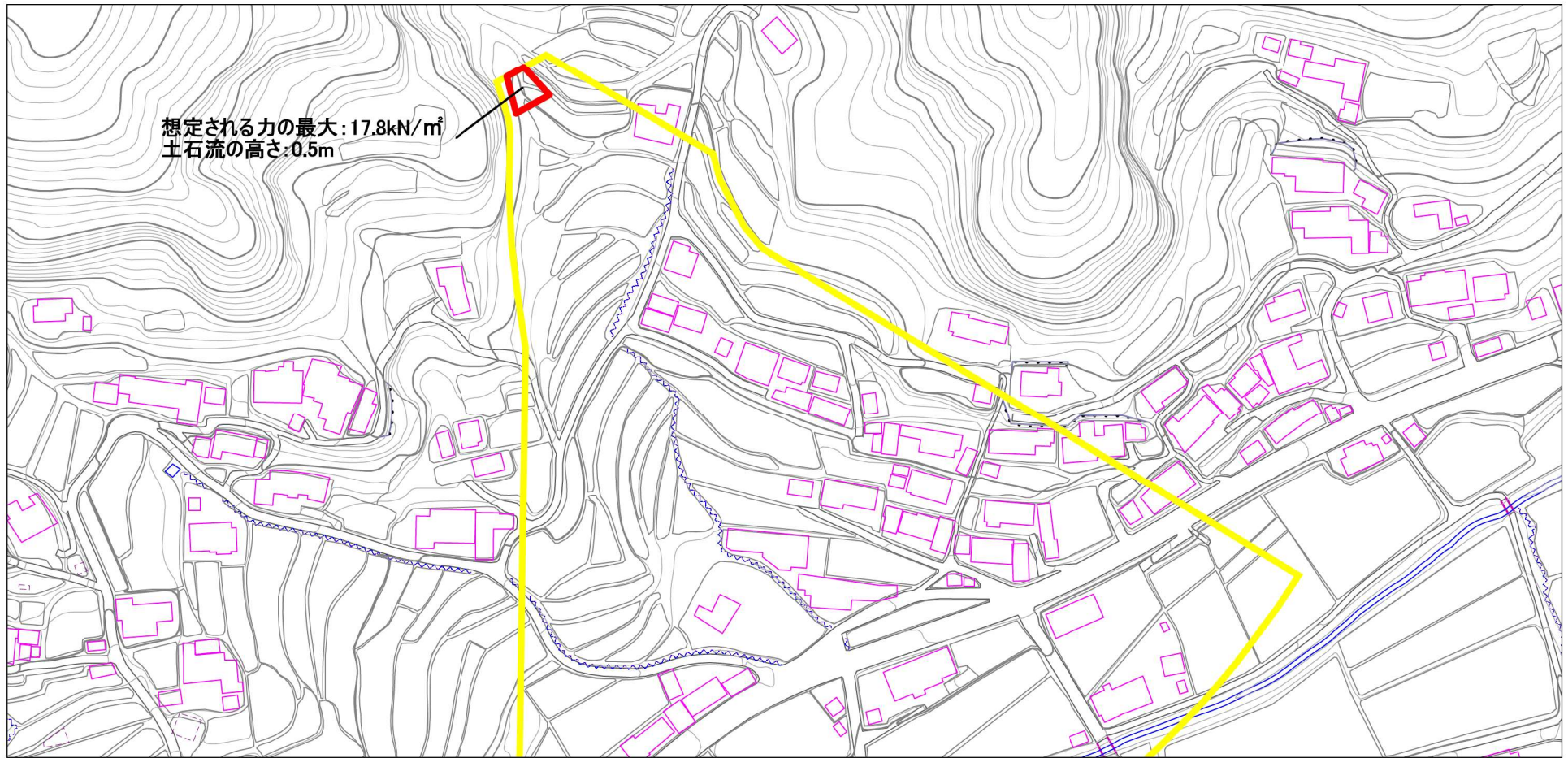
土砂災害警戒区域等の指定の公示に係る図書(その2)



0 25 50 100
m

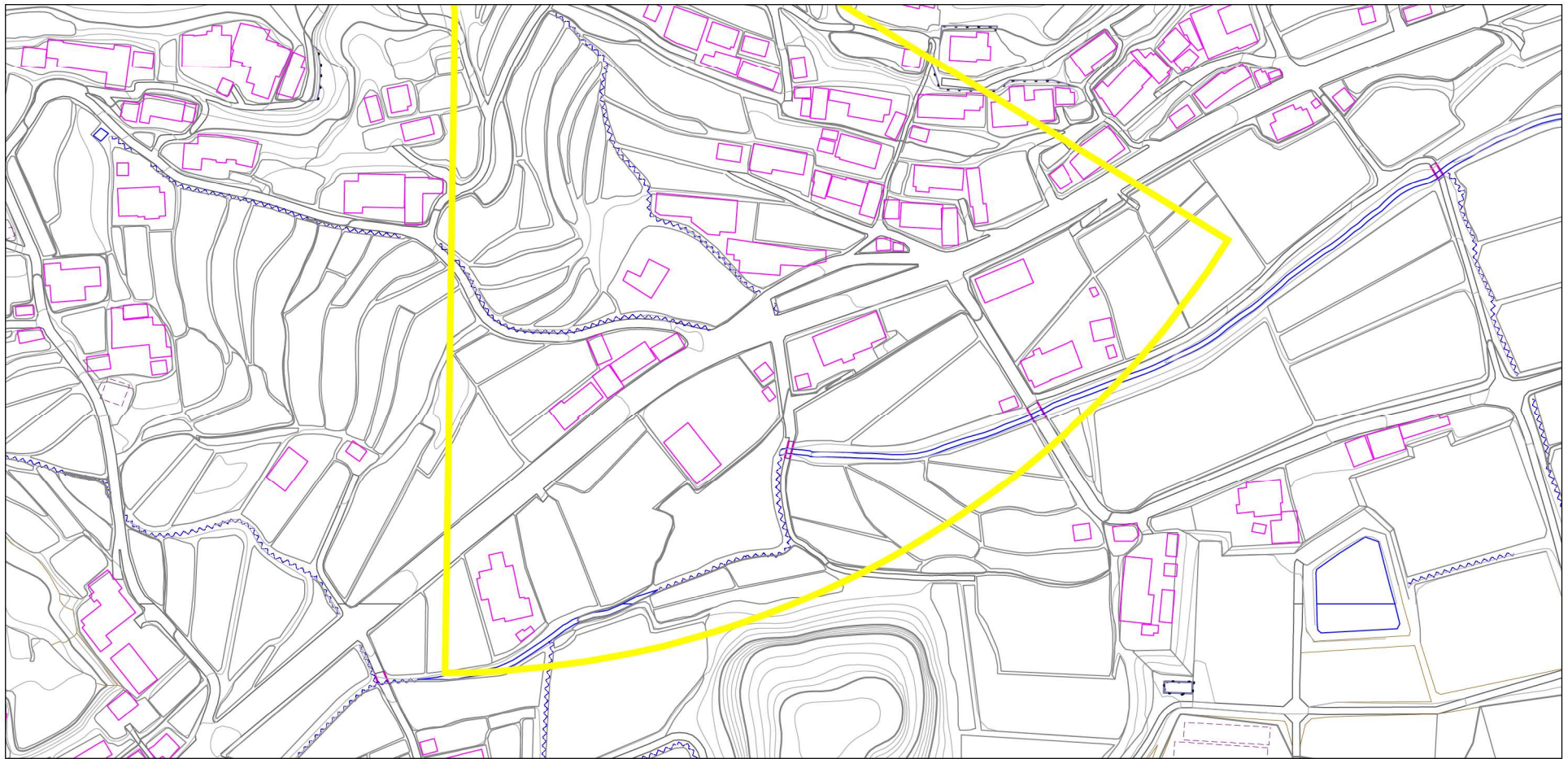
様式-2(土) 土砂災害警戒区域・土砂災害特別警戒区域 区域図	土砂災害防止法施行令第二条の基準に該当する区域 (土砂災害警戒区域)		N 縮尺 1:4,000	自然現象 の種類	土石流	区域番号	宇陀(榛原)-笠間-006-土-Y・R
	土砂災害防止 法施行令第三 条の基準に該 当する区域 (土砂災害特別 警戒区域)	土石流の高さが1mを超える場合、土石等の 移動による力が50kN/mを超える区域		告示番号		区域名称	宇陀市榛原笠間(006) 土石流警戒区域・特別警戒区域
	土石流の高さが1mを超える場合、土石等の 移動による力が50kN/mを超えない区域	その他の区域		告示年月日		所在地	奈良県宇陀市榛原笠間

土砂災害警戒区域等の指定の公示に係る図書(その2)



様式-2(土) 土砂災害警戒区域・土砂災害特別警戒区域 区域図	土砂災害防止法施行令第二条の基準に該当する区域 (土砂災害警戒区域)			N 縮尺 1:2,500	自然現象 の種類	土石流	区域番号	宇陀(榛原)-笠間-006-土-Y・R
	土砂災害防止 法施行令第三 条の基準に該 当する区域	土石流の高さが1mを超える場合、土石等の 移動による力が50kN/mを超える区域			告示番号		区域名称	宇陀市榛原笠間(006) 土石流警戒区域・特別警戒区域
	土砂災害特別 警戒区域	土石流の高さが1mを超える場合、土石等の 移動による力が50kN/mを超えない区域			告示年月日		所在地	奈良県宇陀市榛原笠間
	その他の区域							

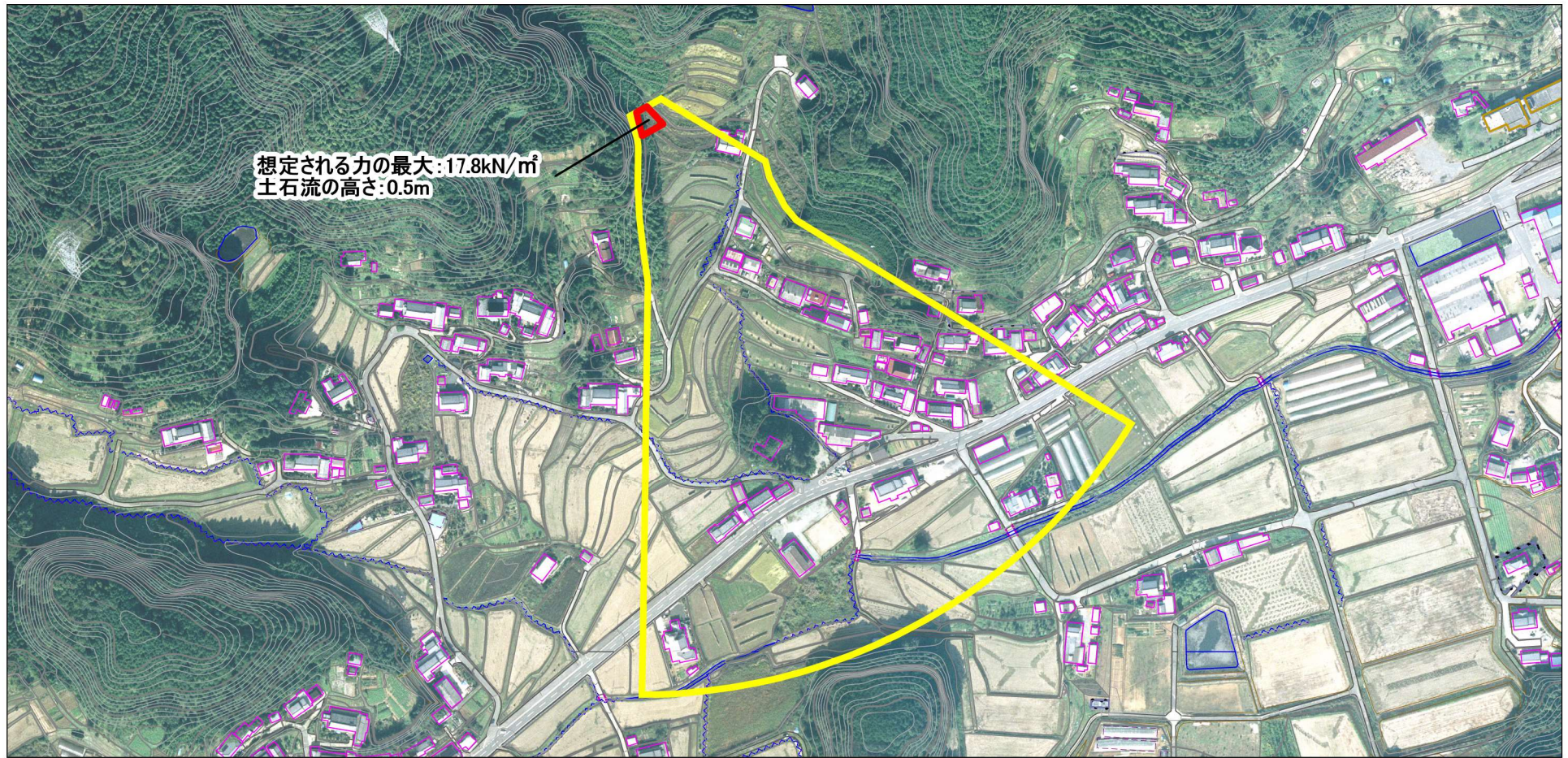
土砂災害警戒区域等の指定の公示に係る図書(その2)



0 25 50 100
m

様式-2(土) 土砂災害警戒区域・土砂災害特別警戒区域 区域図	土砂災害防止法施行令第二条の基準に該当する区域 (土砂災害警戒区域)		N 縮尺 1:2,500	自然現象の種類	土石流	区域番号	宇陀(榛原)-笠間-006-土-Y・R	
	土砂災害防止法施行令第三条の基準に該当する区域 (土砂災害特別警戒区域)			告示番号		区域名称	宇陀市榛原笠間(006) 土石流警戒区域・特別警戒区域	
	その他の区域			告示年月日		所在地	奈良県宇陀市榛原笠間	

参考資料(その3)



0 25 50 100
m

参考資料 土砂災害警戒区域・土砂災害特別警戒区域 区域図	土砂災害防止法施行令第二条の基準に該当する区域 (土砂災害警戒区域)		N 縮尺 1:4,000	自然現象 の種類	土石流	区域番号	宇陀(榛原)-笠間-006-土-Y・R
	土砂災害防止法施行令第三条の基準に該当する区域 (土砂災害特別警戒区域)			告示番号		区域名称	宇陀市榛原笠間(006) 土石流警戒区域・特別警戒区域
	その他の区域			告示年月日		所在地	奈良県宇陀市榛原笠間