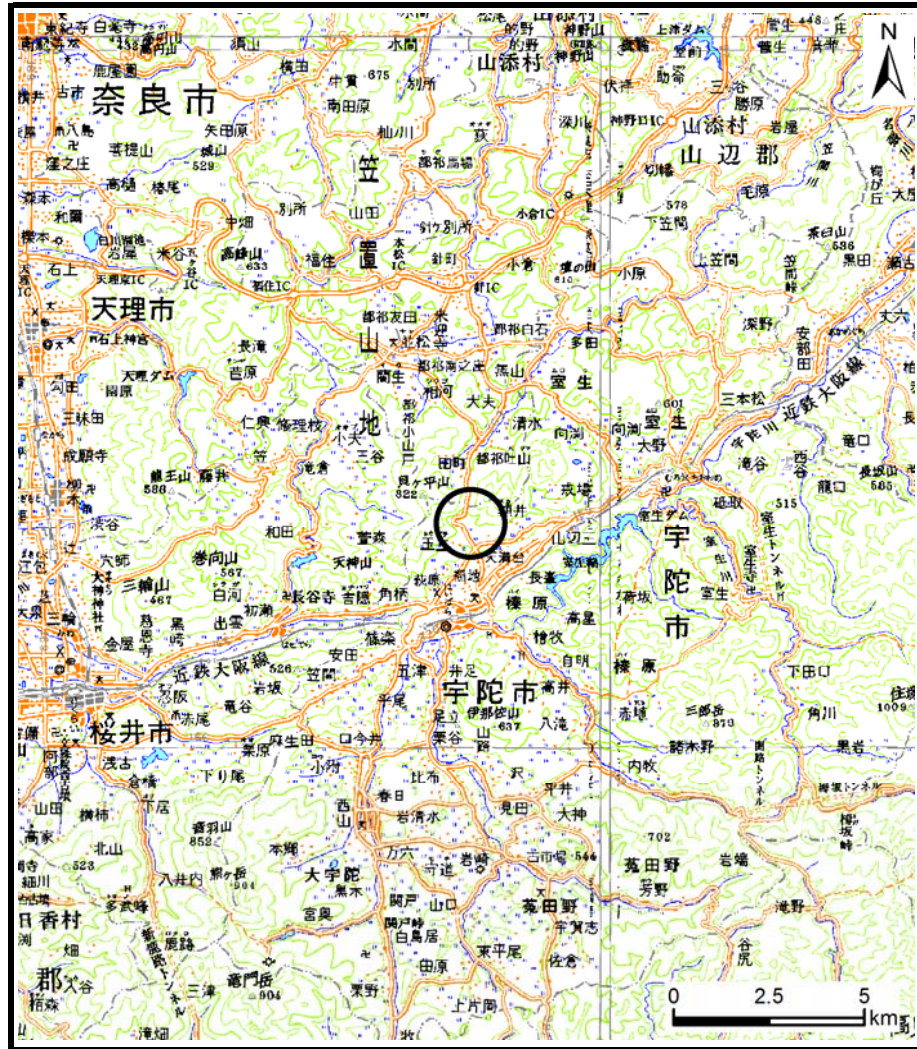
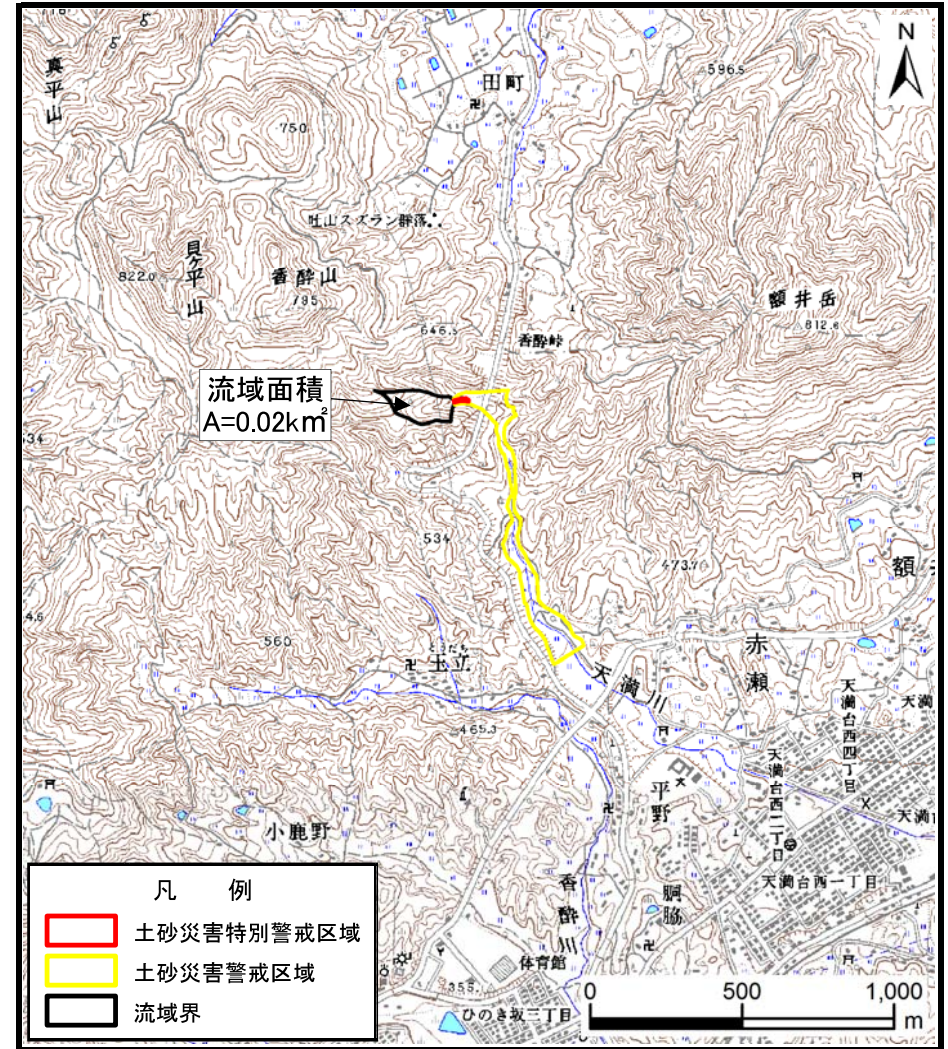


土砂災害警戒区域等の指定の公示に係る図書（その1）



(1/200,000)



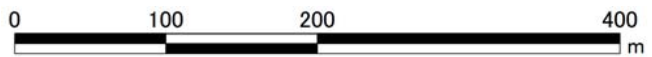
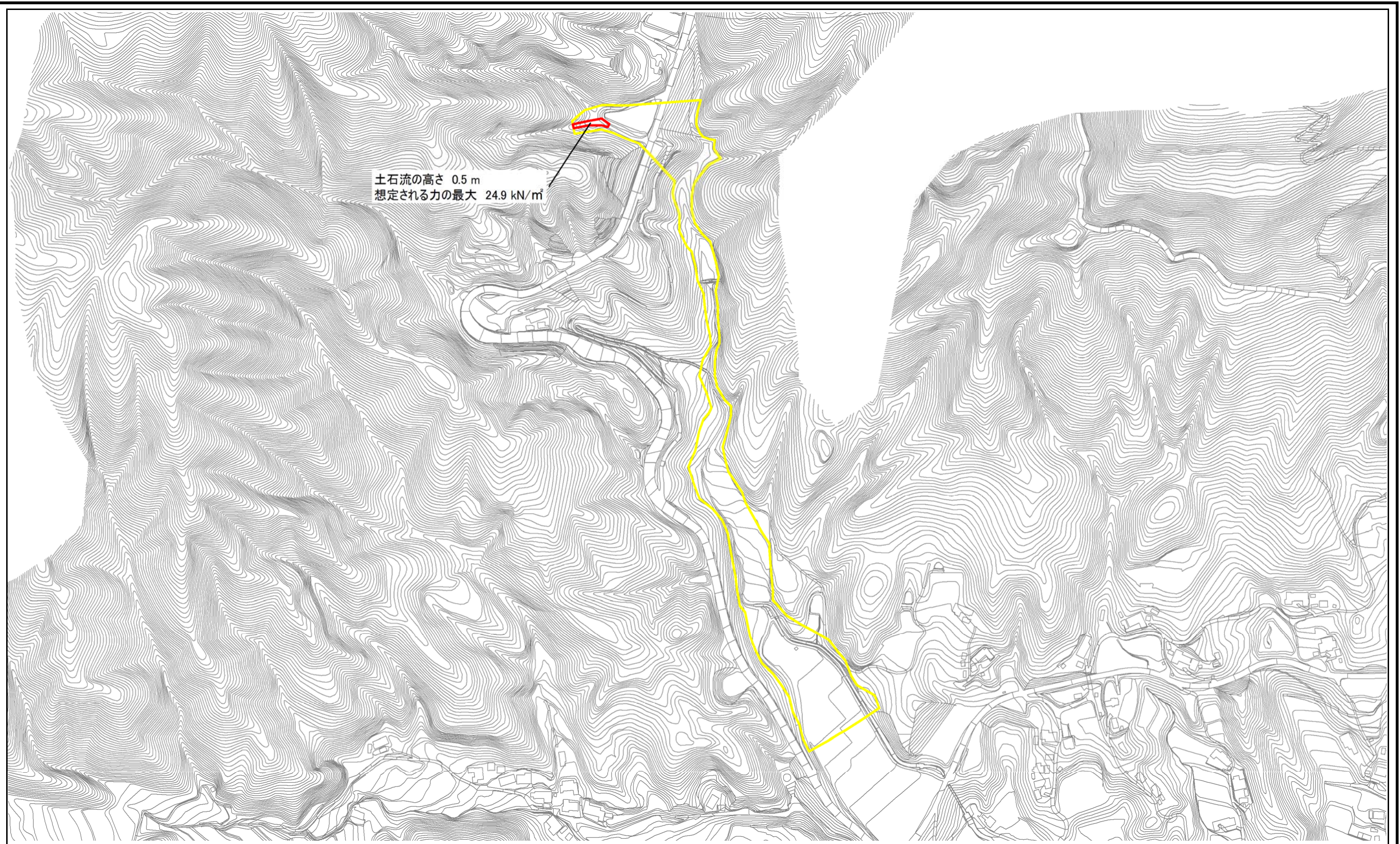
(1/25,000)

様式-1 (土)
土砂災害警戒区域・土砂災害特別警戒区域 位置図

自然現象の種類	土石流
区域番号	宇陀(榛原)-赤瀬-005-土-Y・R
区域名称	宇陀市榛原赤瀬(005)土石流警戒区域・特別警戒区域
所在地	宇陀市榛原赤瀬

この地図は、国土地理院長の承認を得て、同院発行の数値地図200000（地図画像）、数値地図25000（地図画像）、電子地形図25000及び電子地形図20万を複製したものである。（承認番号 令元情複、第108号）

土砂災害警戒区域等の指定の公示に係る図書(参考)



様式-2(土)(参考)
土砂災害警戒区域・土砂災害特別警戒区域
区域図

土砂災害防止法施行令第二条の基準に該当する区域		N 縮尺 1:5,000	自然現象の種類	土石流	区域番号	宇陀(榛原)-赤瀬-005-土-Y・R
土砂災害防止法施行令第三条の基準に該当する区域			告示番号		区域名称	宇陀市榛原赤瀬(005)土石流警戒区域・特別警戒区域
土砂災害防止法施行令第三条の基準に該当する区域			告示年月日		所在地	宇陀市榛原赤瀬
それ以外の区域						

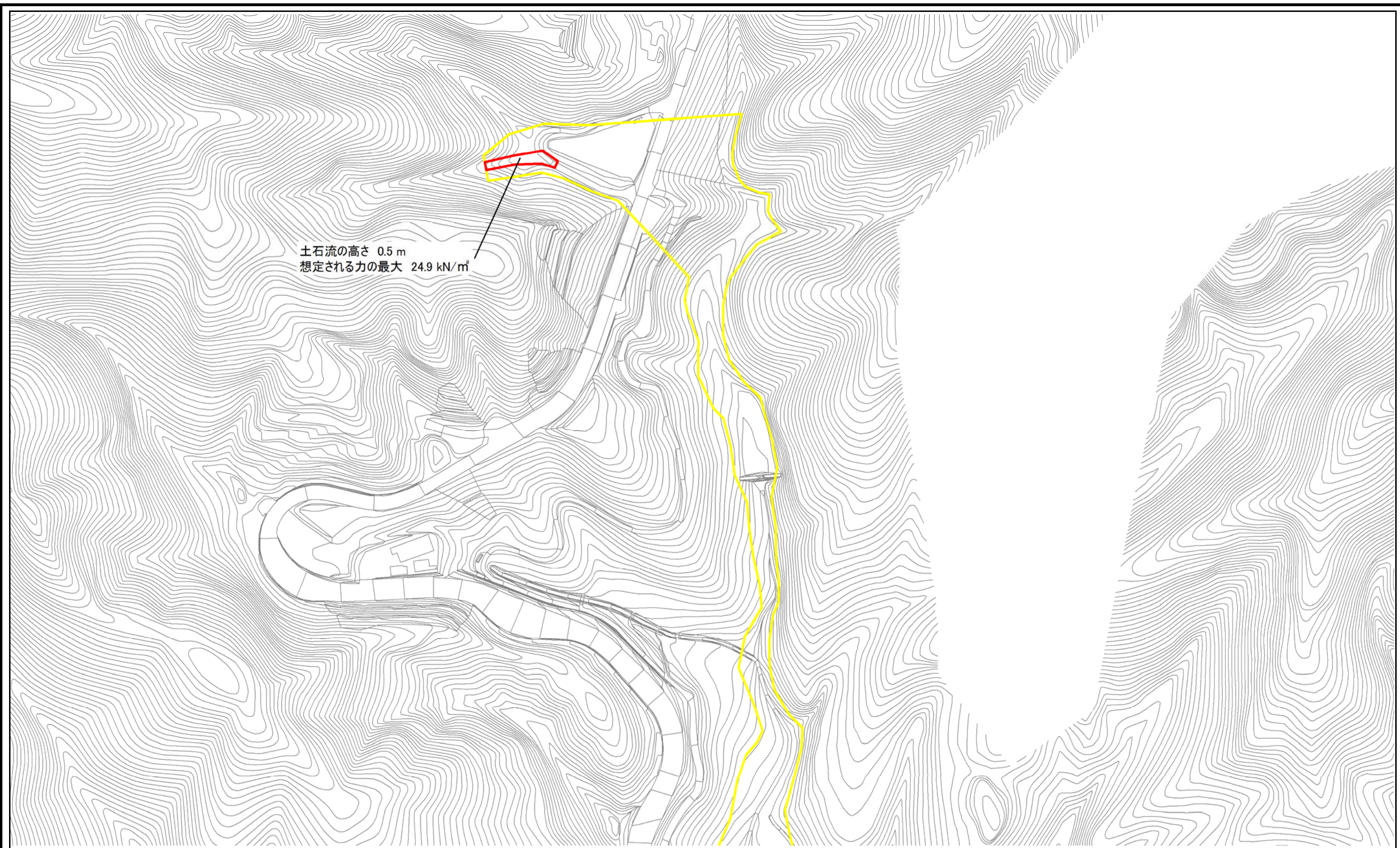
土砂災害警戒区域等の指定の公示に係る図書(参考)



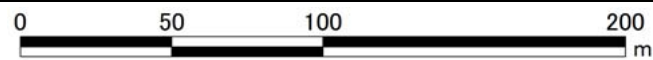
様式-2(土)(参考)
土砂災害警戒区域・土砂災害特別警戒区域
区域図

土砂災害防止法施行令第二条の基準に該当する区域		N 縮尺 1:5,000	自然現象の種類	土石流	区域番号	宇陀(榛原)-赤瀬-005-土-Y-R
土砂災害防止法施行令第三条の基準に該当する区域			告示番号		区域名称	宇陀市榛原赤瀬(005)土石流警戒区域・特別警戒区域
それ以外の区域		告示年月日		所在地	宇陀市榛原赤瀬	

土砂災害警戒区域等の指定の公示に係る図書(その2)



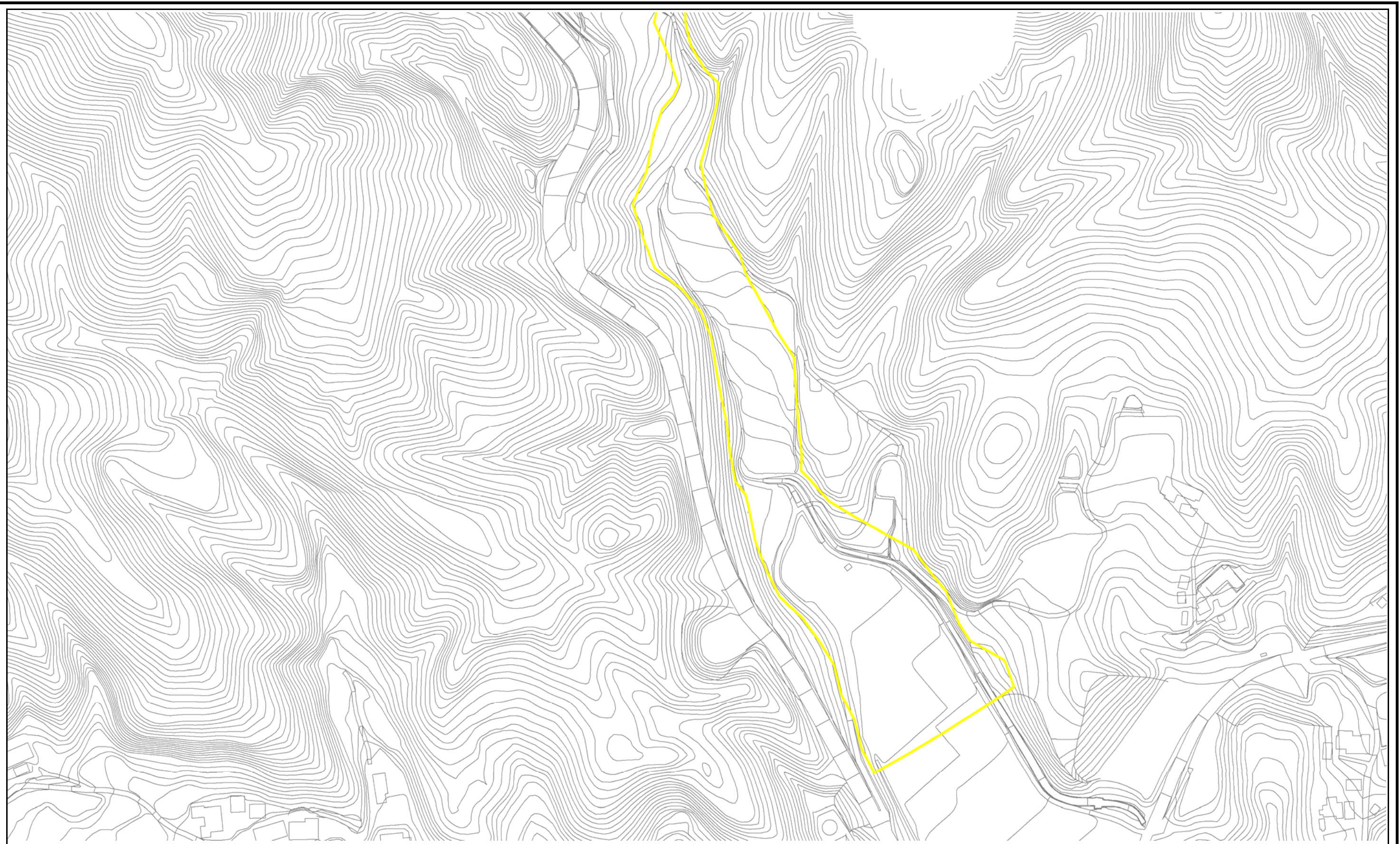
土石流の高さ 0.5 m
 想定される力の最大 24.9 kN/m²



様式-2(土)
 土砂災害警戒区域・土砂災害特別警戒区域
 区域図

土砂災害防止法施行令第二条の基準に該当する区域		N 縮尺 1:2,500	自然現象の種類	土石流	区域番号	宇陀(榛原)-赤瀬-005-土-Y・R
土砂災害防止法施行令第三条の基準に該当する区域			告示番号		区域名称	宇陀市榛原赤瀬(005)土石流警戒区域・特別警戒区域
土砂災害防止法施行令第三条の基準に該当する区域			告示年月日		所在地	宇陀市榛原赤瀬
それ以外の区域						

土砂災害警戒区域等の指定の公示に係る図書(その2)



0 50 100 200 m

様式-2(土)
土砂災害警戒区域・土砂災害特別警戒区域
区域図

土砂災害防止法施行令第二条の基準に該当する区域		N 縮尺 1:2,500	自然現象の種類	土石流	区域番号	宇陀(榛原)-赤瀬-005-土-Y・R
土砂災害防止法施行令第三条の基準に該当する区域			告示番号		区域名称	宇陀市榛原赤瀬(005)土石流警戒区域・特別警戒区域
土砂災害防止法施行令第三条の基準に該当する区域			告示年月日		所在地	宇陀市榛原赤瀬
それ以外の区域						