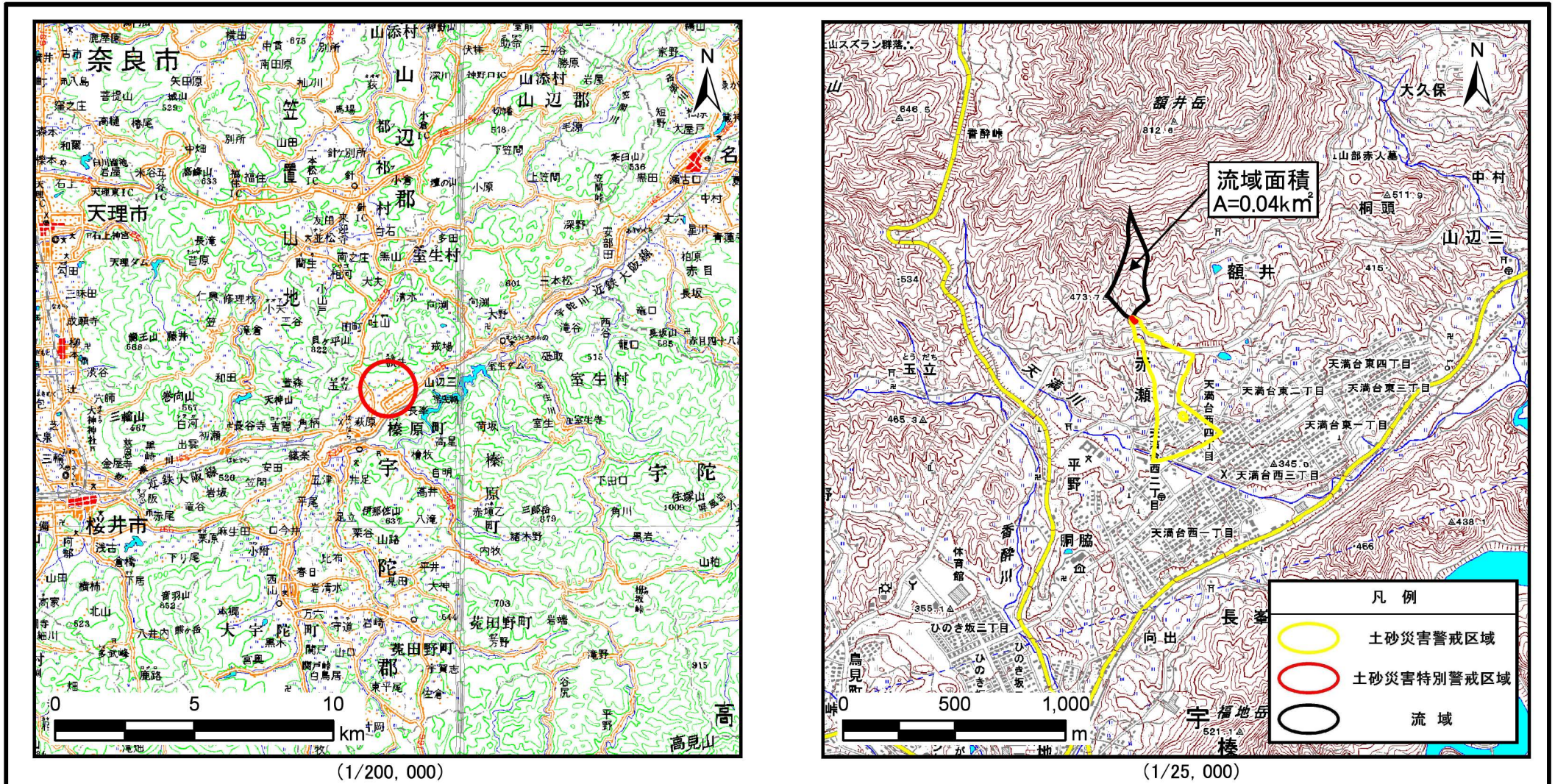


土砂災害警戒区域等の指定の公示に係る図書(その1)

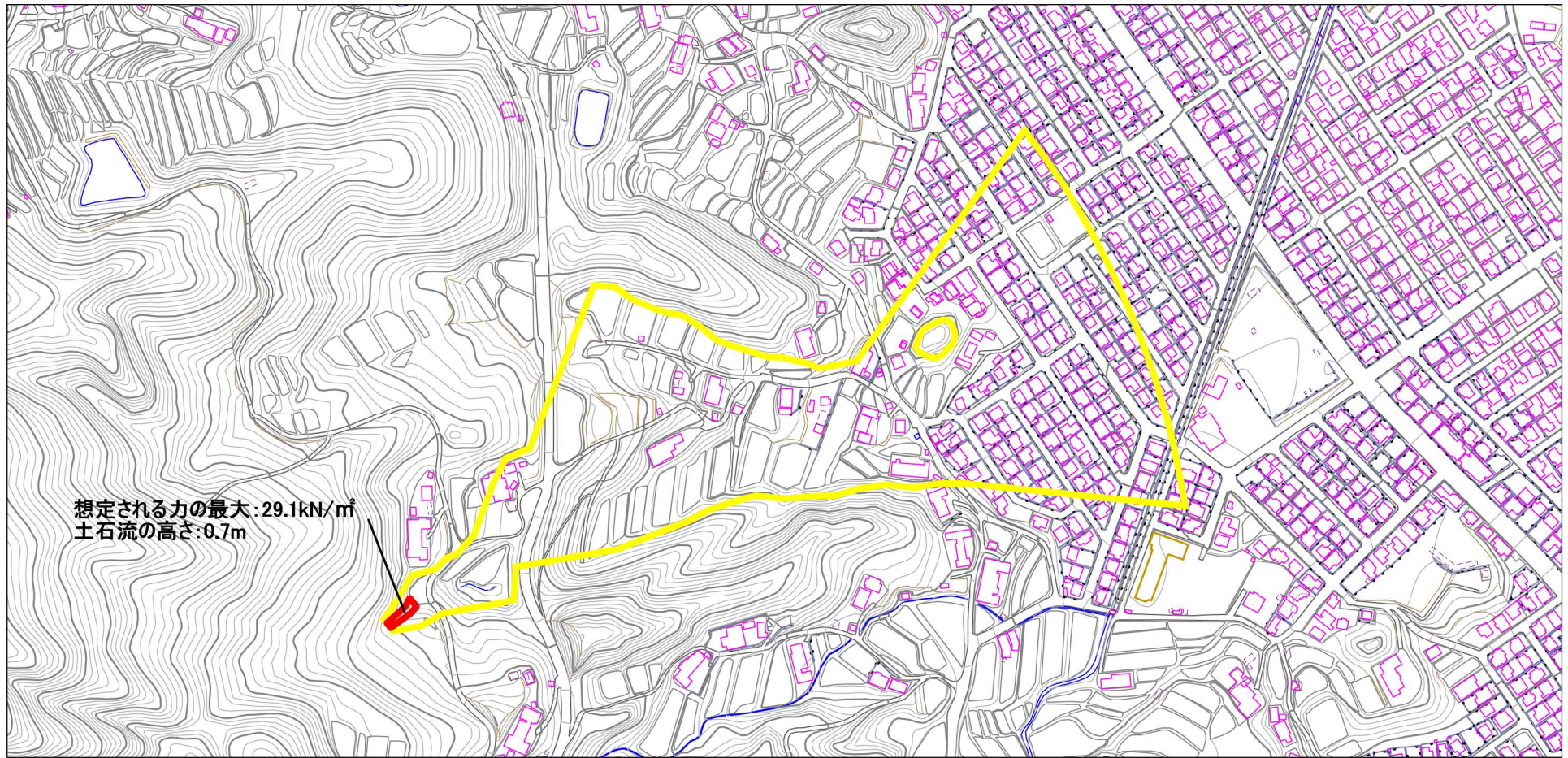


様式-1(土) 土砂災害警戒区域・土砂災害特別警戒区域 位置図	自然現象の種類	土石流
	区域番号	宇陀(榛原)-赤瀬-002-土-Y・R
	区域名称	宇陀市榛原赤瀬(002)土石流警戒区域・特別警戒区域
	所在地	奈良県宇陀市榛原赤瀬

この地図は、国土地理院長の承認を得て、同院発行の数値地図200000(地図画像)及び数値図25000(地図画像)を複製したものである。(承認番号 平19総複、第683号)

奈良県

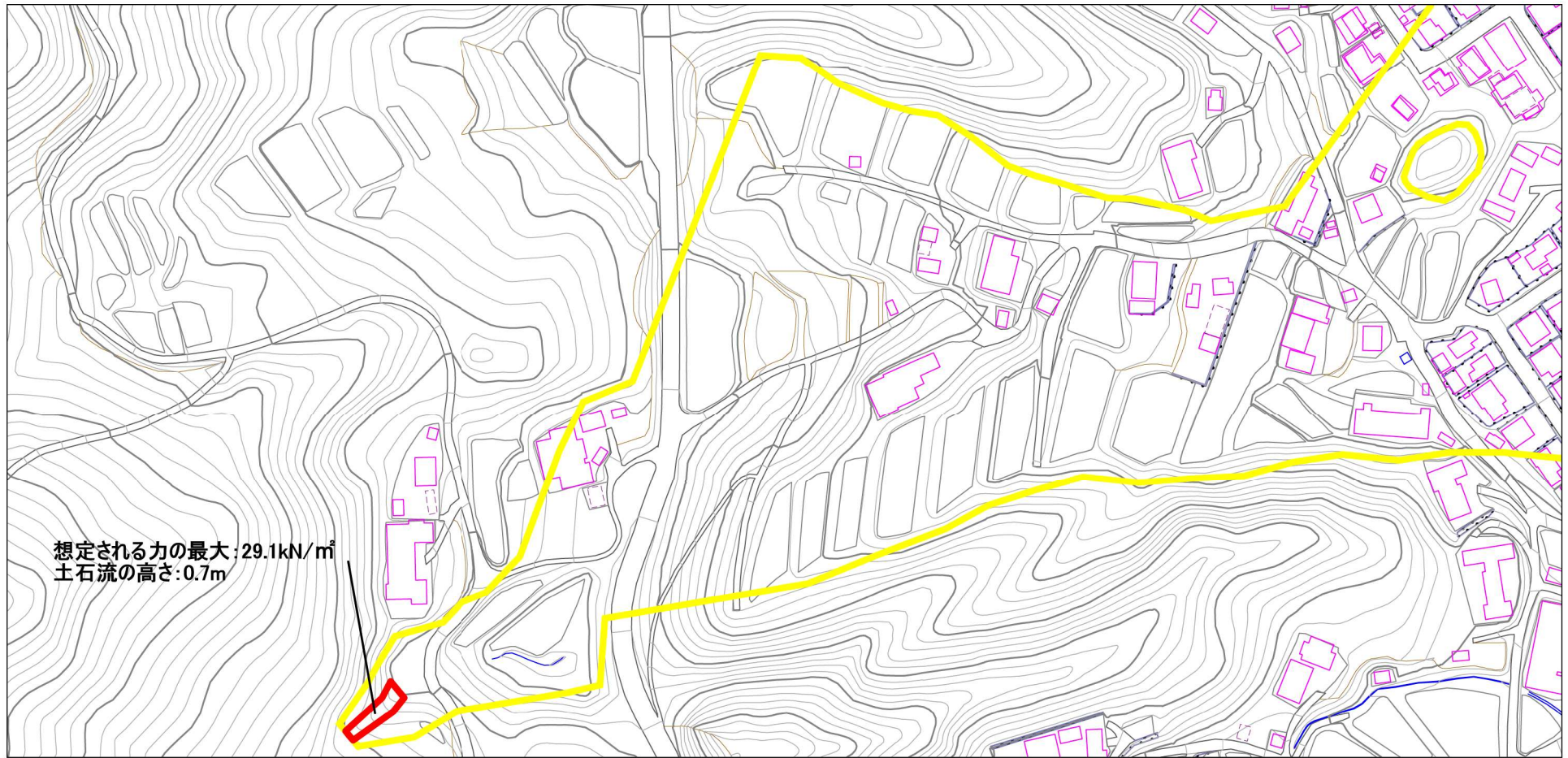
土砂災害警戒区域等の指定の公示に係る図書(その2)



0 25 50 100
m

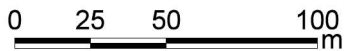
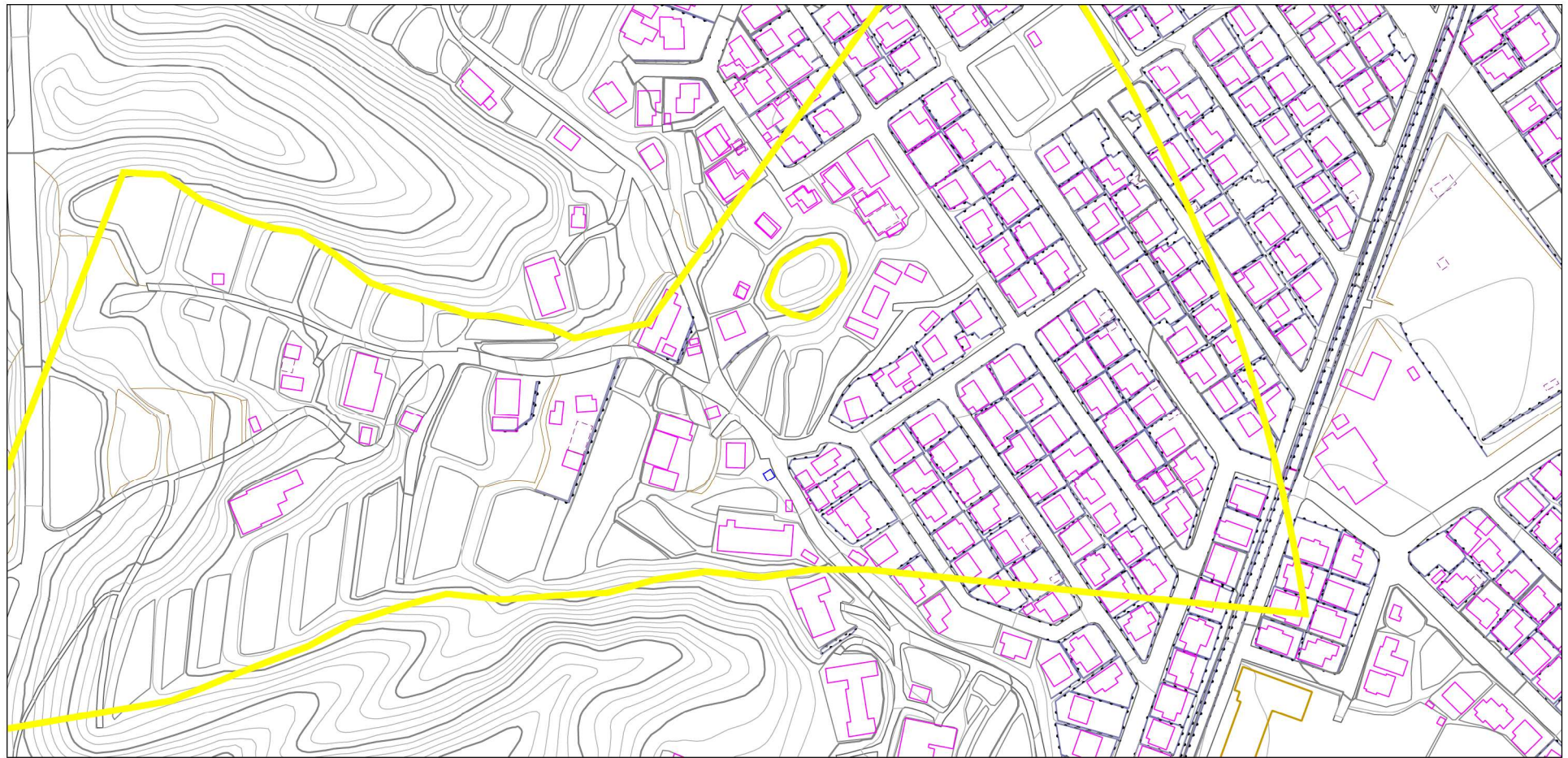
様式-2(土) 土砂災害警戒区域・土砂災害特別警戒区域 区域図	土砂災害防止法施行令第二条の基準に該当する区域 (土砂災害警戒区域)				自然現象 の種類	土石流	区域番号	宇陀(榛原)-赤瀬-002-土-Y・R
	土砂災害防止 法施行令第三 条の基準に該 当する区域 (土砂災害特別 警戒区域)	土石流の高さが1mを超える場合、土石等の 移動による力が50kN/mを超える区域				縮尺 1:5,000	告示番号	区域名称
	土砂災害防止 法施行令第三 条の基準に該 当する区域 (土砂災害特別 警戒区域)	土石流の高さが1mを超える場合、土石等の 移動による力が50kN/mを超えない区域		告示年月日			所在地	奈良県宇陀市榛原赤瀬

土砂災害警戒区域等の指定の公示に係る図書(その2)



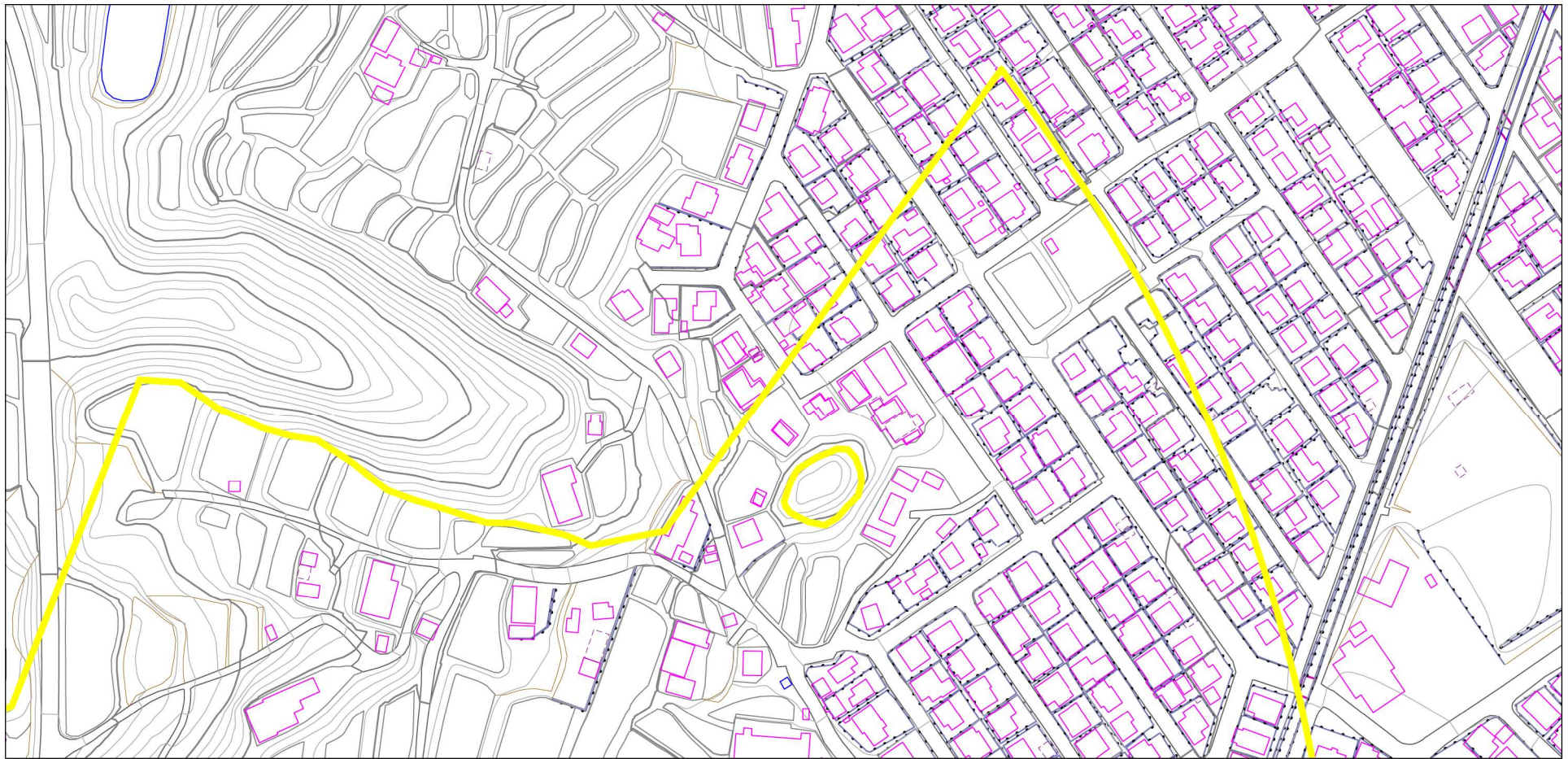
様式-2(土) 土砂災害警戒区域・土砂災害特別警戒区域 区域図	土砂災害防止法施行令第二条の基準に該当する区域 (土砂災害警戒区域)			自然現象 の種類 土石流	区域番号	宇陀(榛原)-赤瀬-002-土-Y・R		
	土砂災害防止法施行令第三条の基準に該当する区域 (土砂災害特別警戒区域)	土砂災害特別警戒区域				告示番号	区域名称	宇陀市榛原赤瀬(002) 土石流警戒区域・特別警戒区域
	土砂災害防止法施行令第三条の基準に該当する区域 (土砂災害特別警戒区域)	その他の区域						告示年月日
			縮尺					
			1:2,500					

土砂災害警戒区域等の指定の公示に係る図書(その2)



様式-2(土) 土砂災害警戒区域・土砂災害特別警戒区域 区域図	土砂災害防止法施行令第二条の基準に該当する区域 (土砂災害警戒区域)		 縮尺 1:2,500	自然現象 の種類	土石流	区域番号	宇陀(榛原)-赤瀬-002-土-Y・R
	土砂災害防止法施行令第三条の基準に該当する区域 (土砂災害特別警戒区域)			告示番号		区域名称	宇陀市榛原赤瀬(002) 土石流警戒区域・特別警戒区域
	その他の区域			告示年月日		所在地	奈良県宇陀市榛原赤瀬

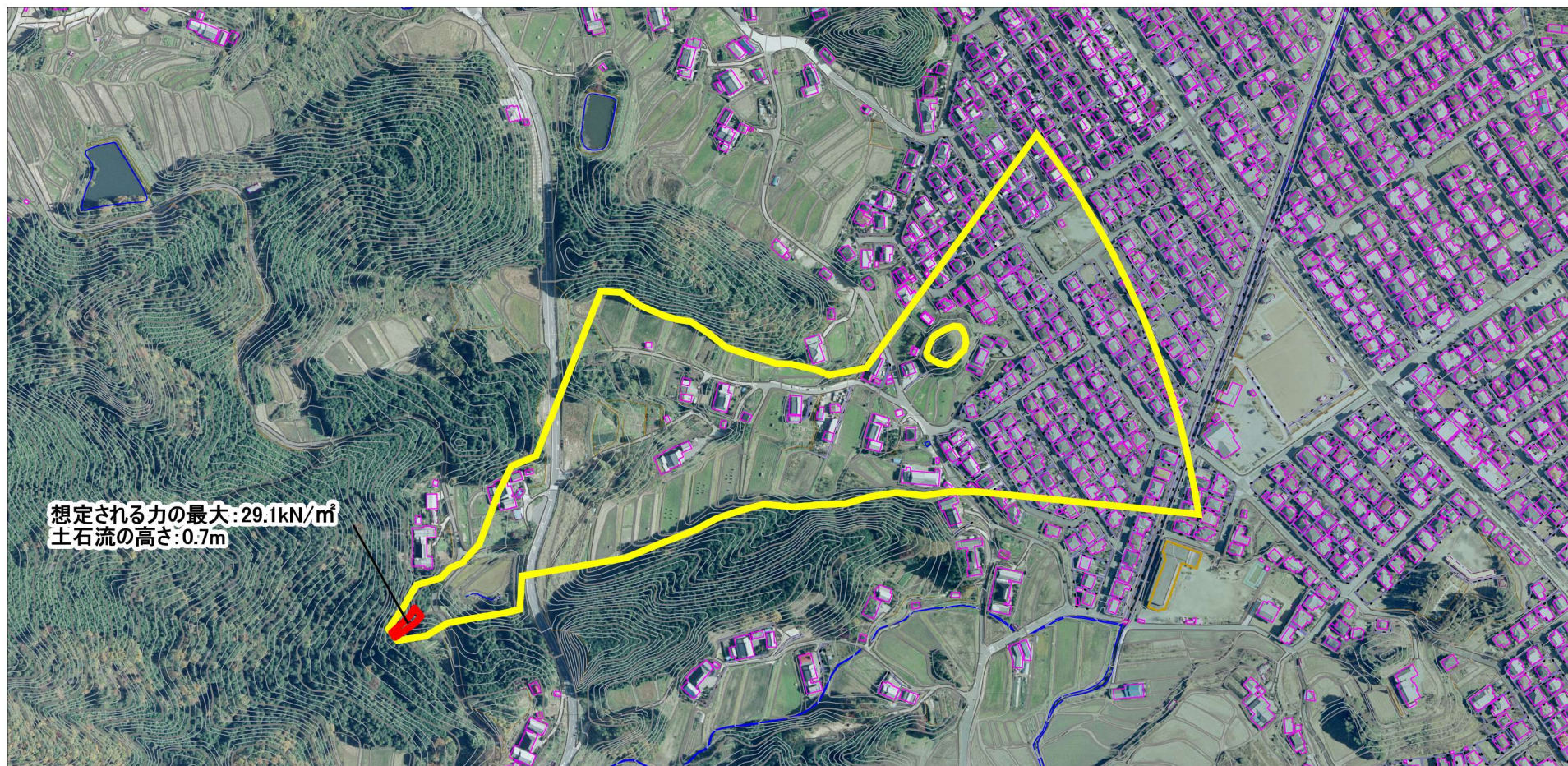
土砂災害警戒区域等の指定の公示に係る図書(その2)



0 25 50 100
m

様式-2(土) 土砂災害警戒区域・土砂災害特別警戒区域 区域図	土砂災害防止法施行令第二条の基準に該当する区域 (土砂災害警戒区域)		 縮尺 1:2,500	自然現象 の種類	土石流	区域番号	宇陀(榛原)-赤瀬-002-土-Y・R
	土砂災害防止法施行令第三条の基準に該当する区域 (土砂災害特別警戒区域)			告示番号		区域名称	宇陀市榛原赤瀬(002) 土石流警戒区域・特別警戒区域
	その他の区域		告示年月日		所在地	奈良県宇陀市榛原赤瀬	

参考資料(その3)



0 25 50 100
m

参考資料 土砂災害警戒区域・土砂災害特別警戒区域 区域図	土砂災害防止法施行令第二条の基準に該当する区域 (土砂災害警戒区域)			 縮尺 1:5,000	自然現象の種類	土石流	区域番号	宇陀(榛原)-赤瀬-002-土-Y・R
	土砂災害防止法施行令第三条の基準に該当する区域 (土砂災害特別警戒区域)	土砂災害特別警戒区域			告示番号		区域名称	宇陀市榛原赤瀬(002) 土石流警戒区域・特別警戒区域
	土砂災害防止法施行令第三条の基準に該当する区域 (土砂災害特別警戒区域)	土砂災害特別警戒区域	その他の区域		告示年月日		所在地	奈良県宇陀市榛原赤瀬
	土砂災害防止法施行令第三条の基準に該当する区域 (土砂災害特別警戒区域)	土砂災害特別警戒区域	その他の区域					