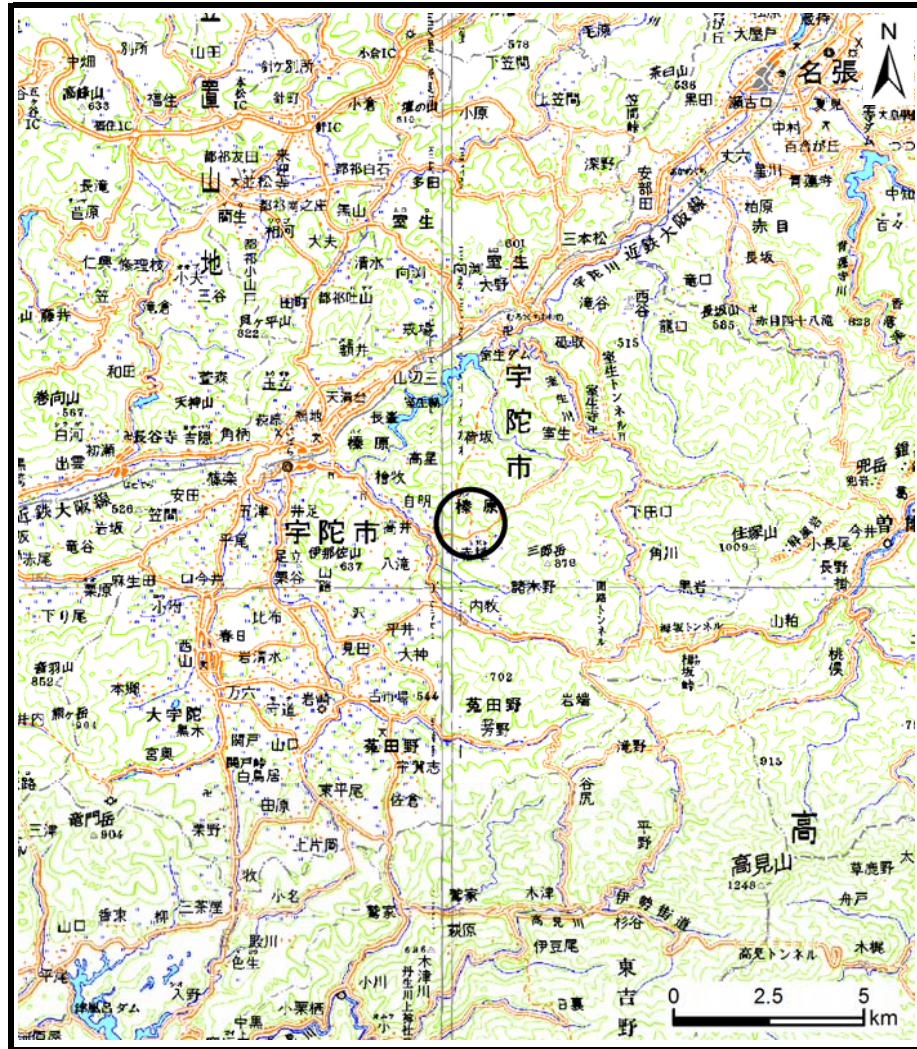
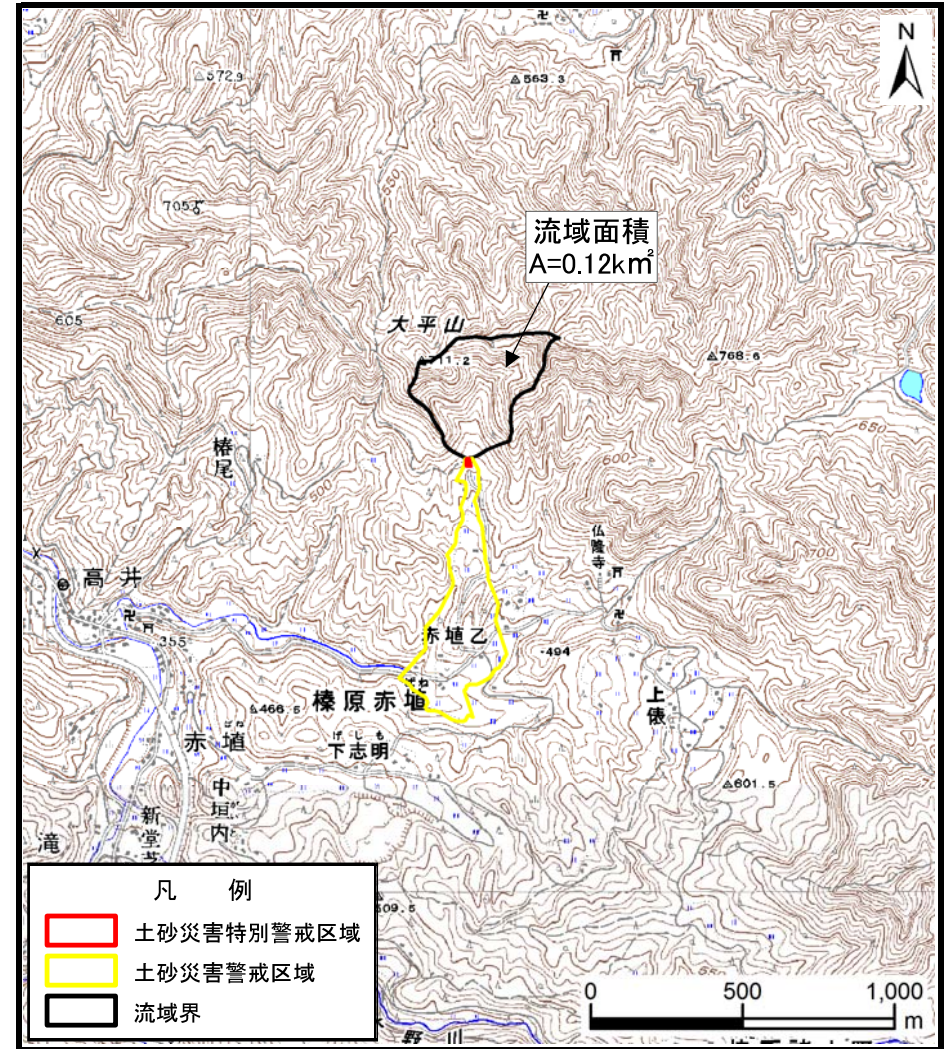


土砂災害警戒区域等の指定の公示に係る図書（その1）



(1/200,000)



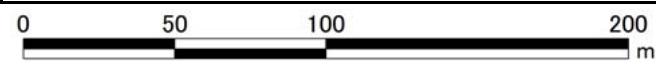
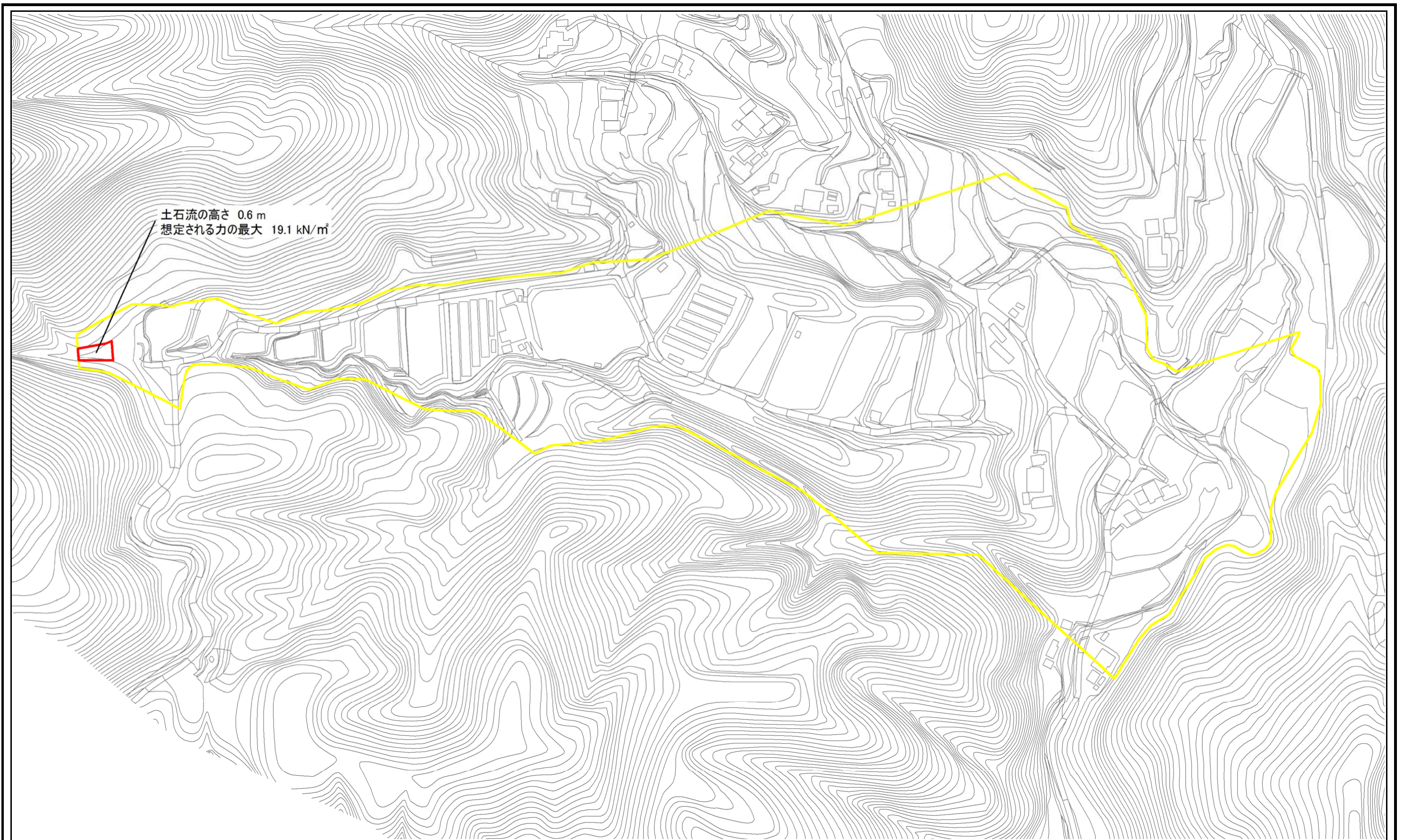
(1/25,000)

様式-1 (土)
土砂災害警戒区域・土砂災害特別警戒区域 位置図

自然現象の種類	土石流
区域番号	宇陀(榛原)-赤埴-007-土-Y・R
区域名称	宇陀市榛原赤埴(007)土石流警戒区域・特別警戒区域
所在地	宇陀市榛原赤埴

この地図は、国土地理院長の承認を得て、同院発行の数値地図20000（地図画像）、数値地図25000（地図画像）、電子地形図25000及び電子地形図20万を複製したものである。（承認番号 令元情複、第108号）

土砂災害警戒区域等の指定の公示に係る図書(参考)



様式-2(土)(参考)
土砂災害警戒区域・土砂災害特別警戒区域
区域図

土砂災害防止法施行令第二条の基準に該当する区域		自然現象の種類	土石流	区域番号	宇陀(榛原)-赤埴-007-土-Y・R
土砂災害防止法施行令第三条の基準に該当する区域			告示番号		区域名称
それ以外の区域		縮尺	1:2,500	告示年月日	
				所在地	宇陀市榛原赤埴

土砂災害警戒区域等の指定の公示に係る図書(参考)



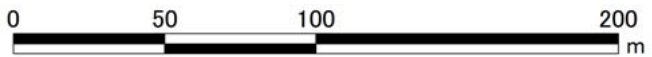
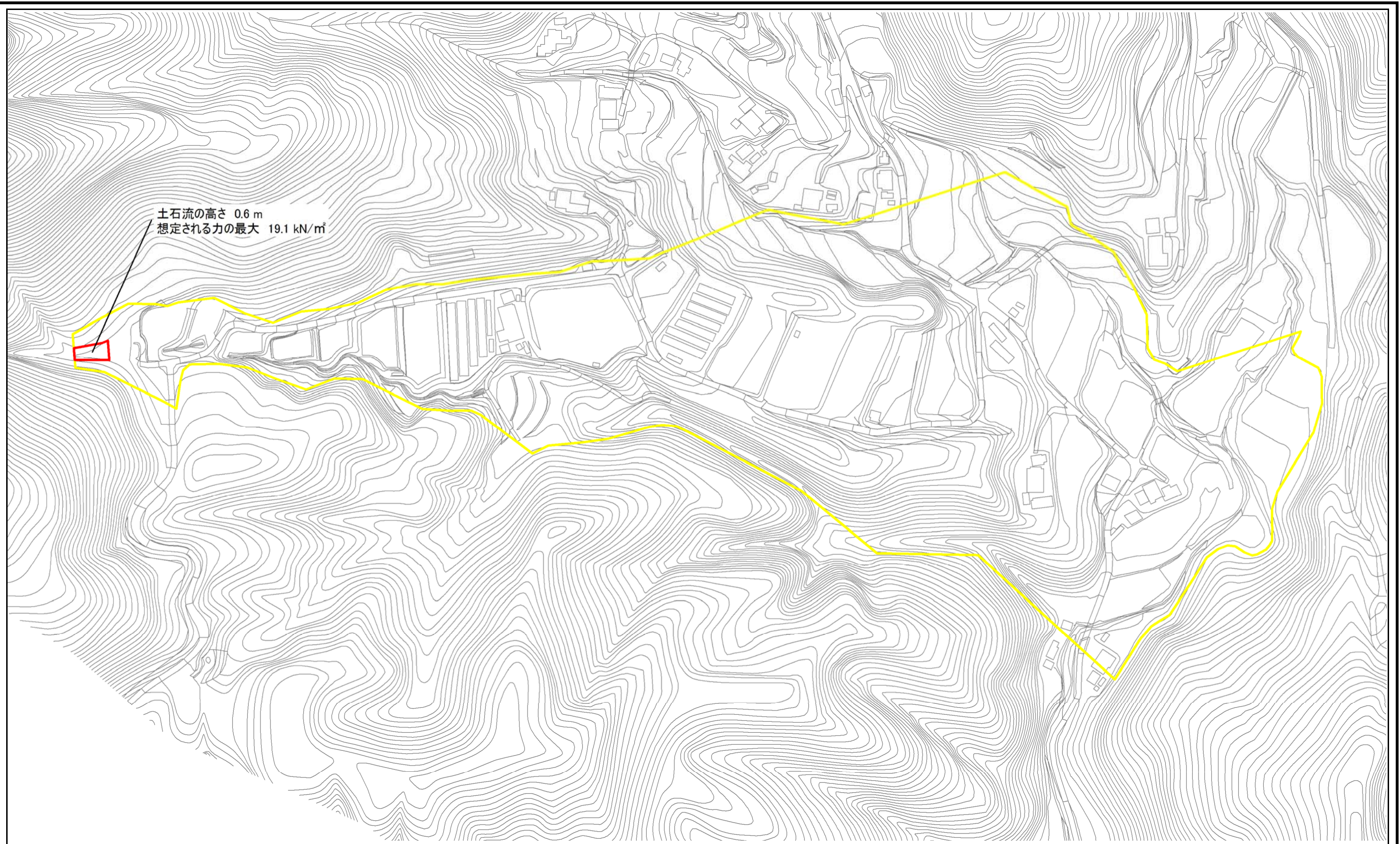
土石流の高さ 0.6 m
 想定される力の最大 19.1 kN/m²



様式-2(土)(参考)
 土砂災害警戒区域・土砂災害特別警戒区域
 区域図

土砂災害防止法施行令第二条の基準に該当する区域		Z	自然現象の種類	土石流	区域番号	宇陀(榛原)-赤埴-007-土-Y・R
土砂災害防止法施行令第三条の基準に該当する区域			縮尺	告示番号		区域名称
土砂災害防止法施行令第三条の基準に該当する区域		1:2,500		告示年月日		所在地
それ以外の区域						

土砂災害警戒区域等の指定の公示に係る図書(その2)



様式-2(土)
土砂災害警戒区域・土砂災害特別警戒区域
区域図

土砂災害防止法施行令第二条の基準に該当する区域		z	自然現象の種類	土石流	区域番号	宇陀(榛原)-赤埴-007-土-Y・R
土砂災害防止法施行令第三条の基準に該当する区域			告示番号		区域名称	宇陀市榛原赤埴(007)土石流警戒区域・特別警戒区域
それ以外の区域		縮尺	告示年月日		所在地	宇陀市榛原赤埴
		1:2,500				