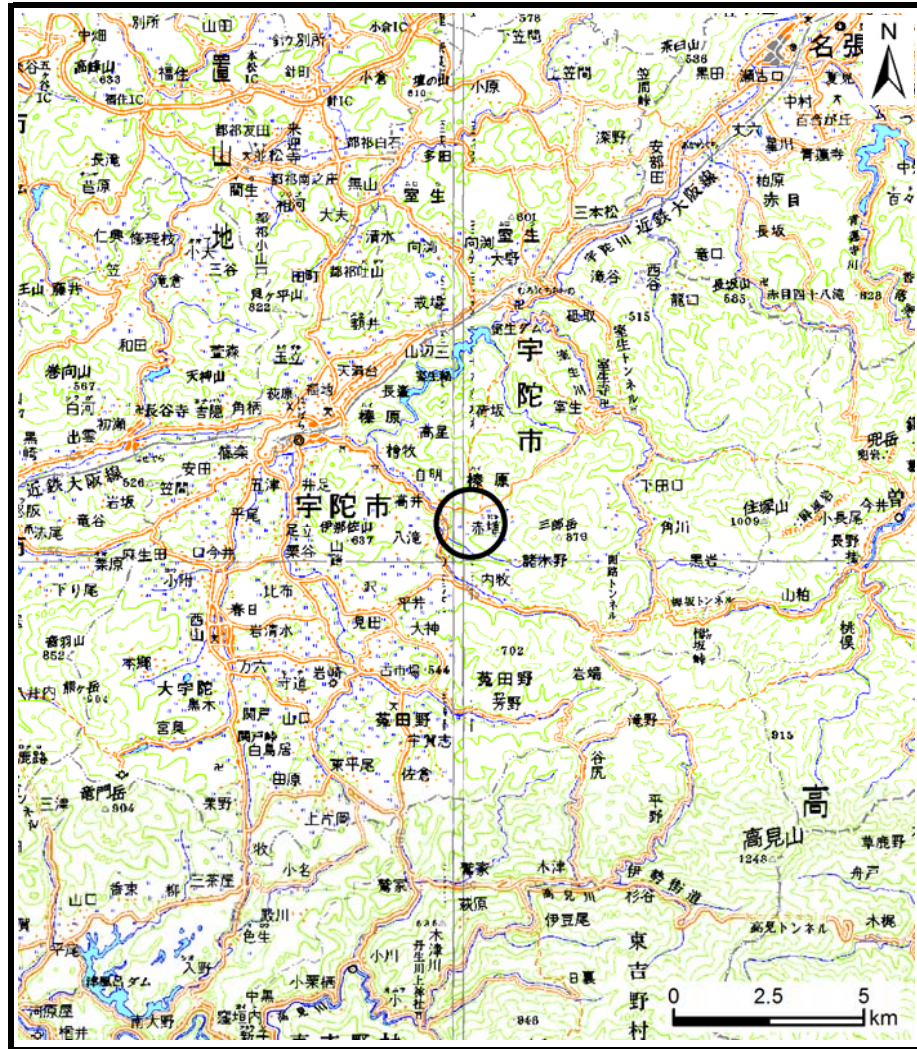
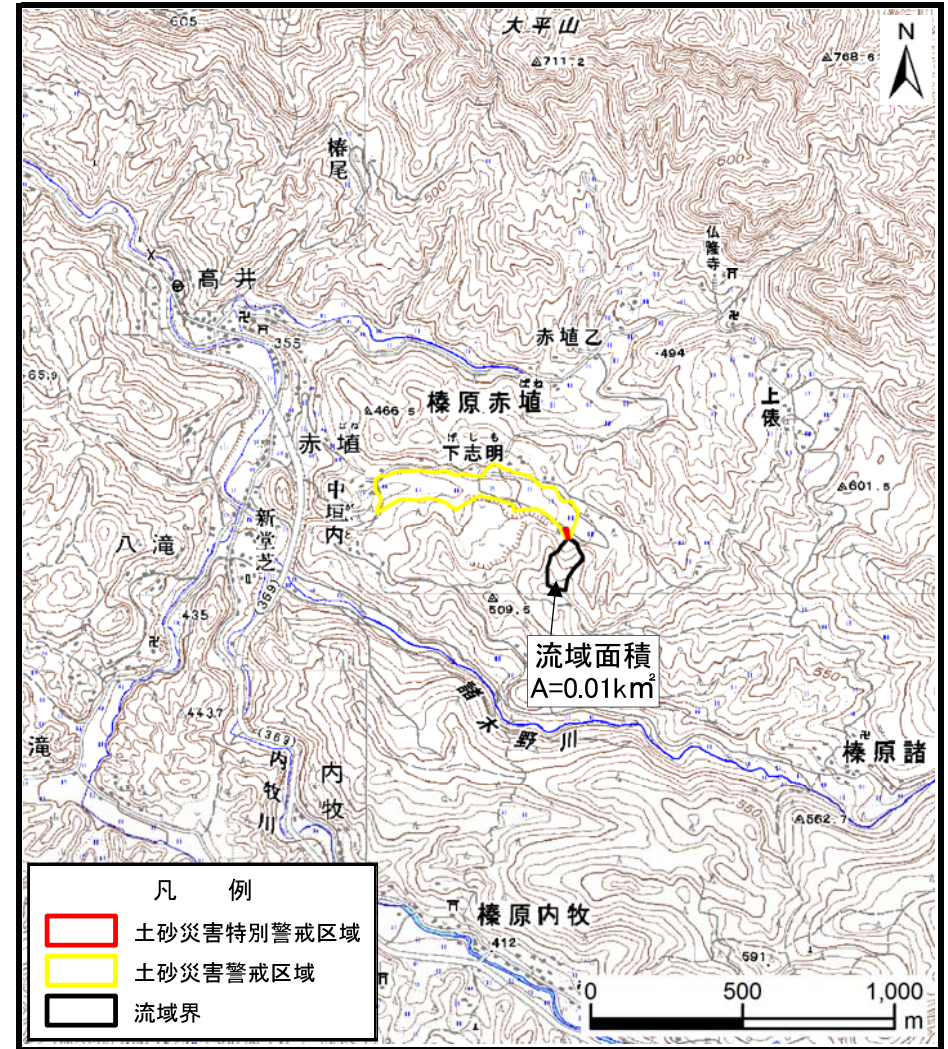


土砂災害警戒区域等の指定の公示に係る図書（その1）



(1/200,000)



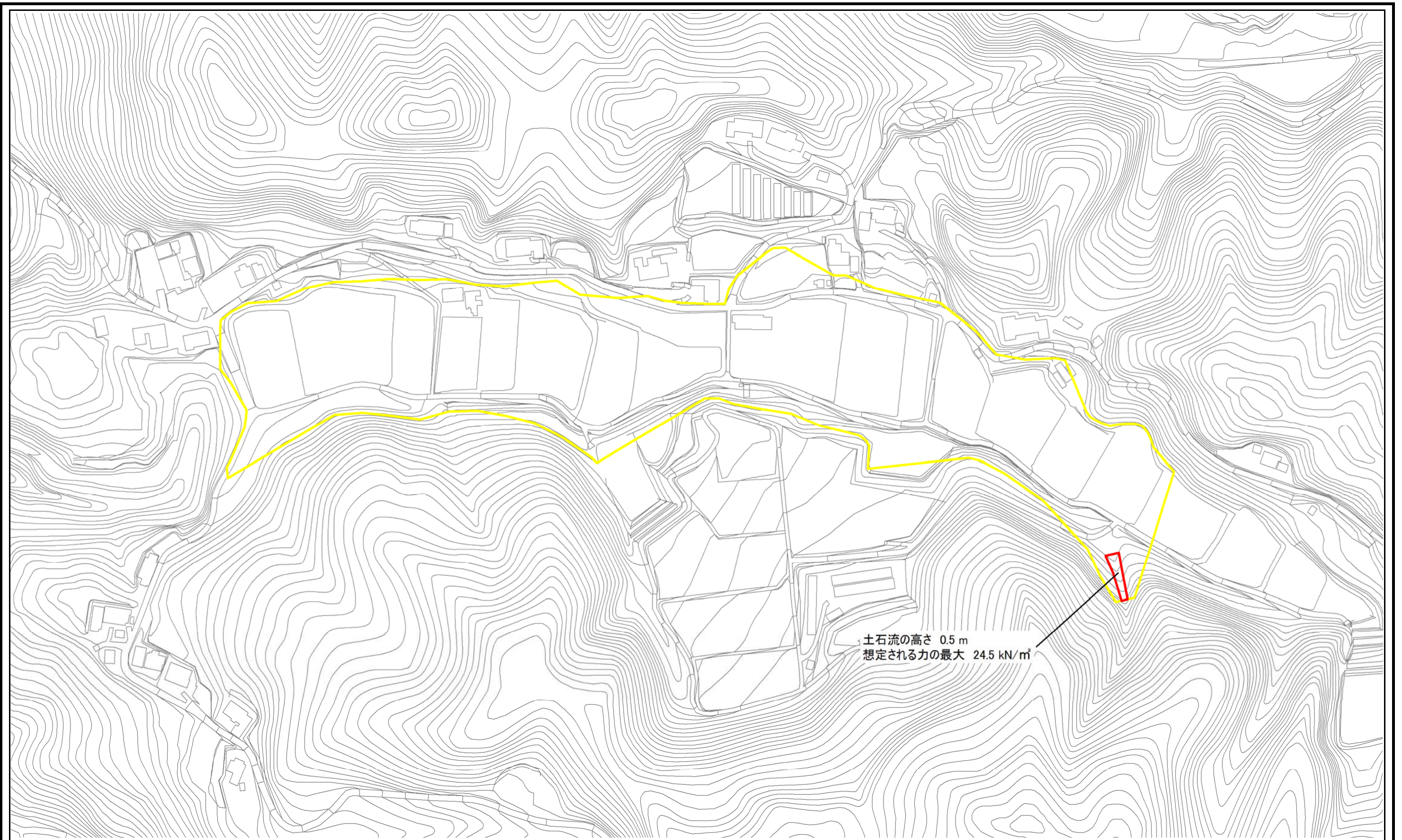
(1/25,000)

様式-1 (土)
土砂災害警戒区域・土砂災害特別警戒区域 位置図

| | |
|---------|----------------------------|
| 自然現象の種類 | 土石流 |
| 区域番号 | 宇陀(榛原)-赤埴-005-土-Y・R |
| 区域名称 | 宇陀市榛原赤埴(005)土石流警戒区域・特別警戒区域 |
| 所在地 | 宇陀市榛原赤埴 |

この地図は、国土地理院長の承認を得て、同院発行の数値地図200000（地図画像）、数値地図25000（地図画像）、電子地形図25000及び電子地形図20万を複製したものである。（承認番号 令元情複、第108号）

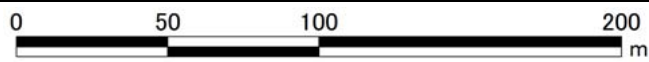
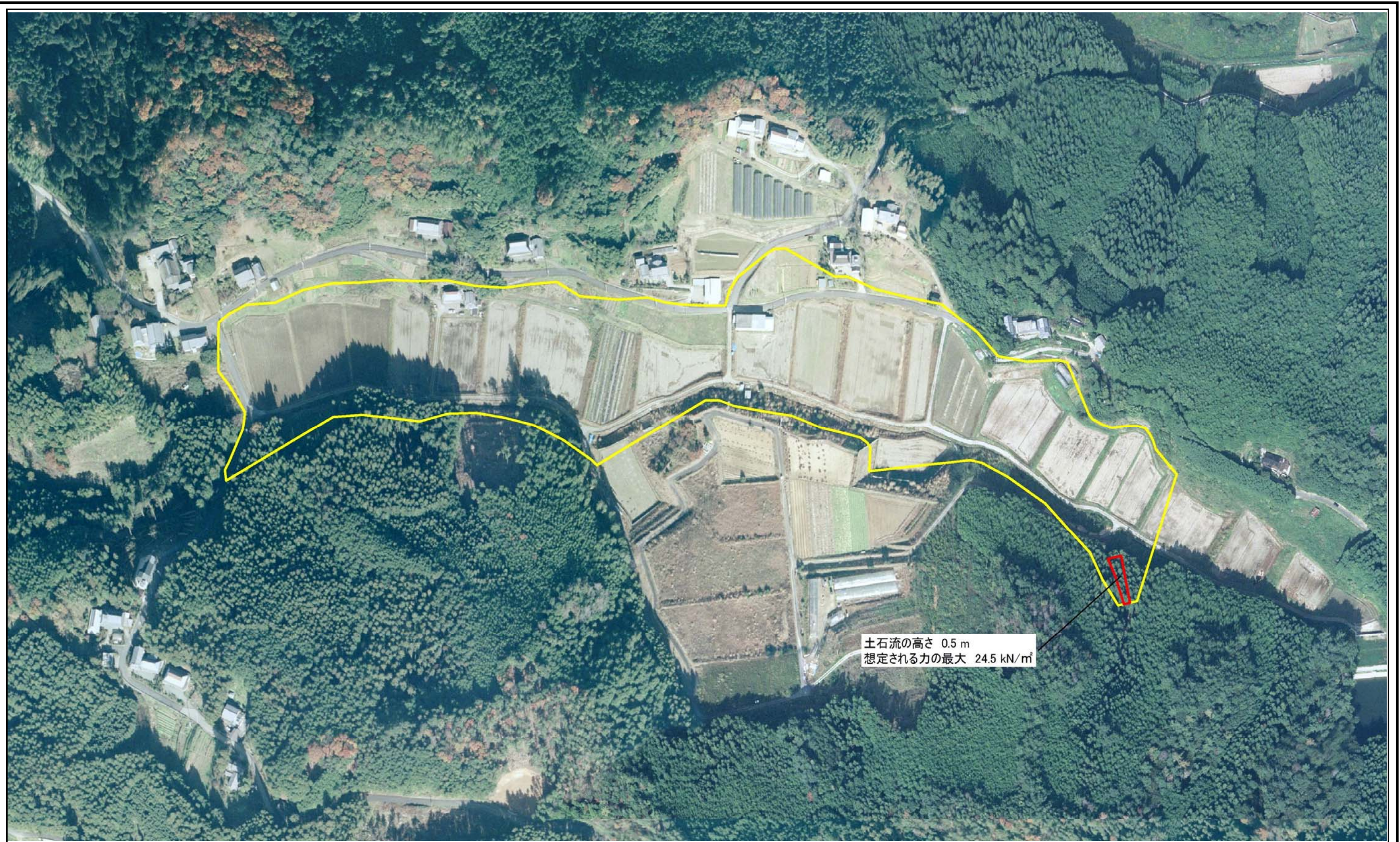
土砂災害警戒区域等の指定の公示に係る図書(参考)



様式-2(土)(参考)
土砂災害警戒区域・土砂災害特別警戒区域
区域図

| | | | | | | |
|-------------------------|--|--------------------|---------|-----|------|----------------------------|
| 土砂災害防止法施行令第二条の基準に該当する区域 | | N 縮尺 1:2,500 | 自然現象の種類 | 土石流 | 区域番号 | 宇陀(榛原)-赤埴-005-土-Y・R |
| 土砂災害防止法施行令第三条の基準に該当する区域 | | | 告示番号 | | 区域名称 | 宇陀市榛原赤埴(005)土石流警戒区域・特別警戒区域 |
| それ以外の区域 | | | 告示年月日 | | 所在地 | 宇陀市榛原赤埴 |
| | | | | | | |

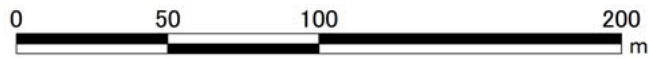
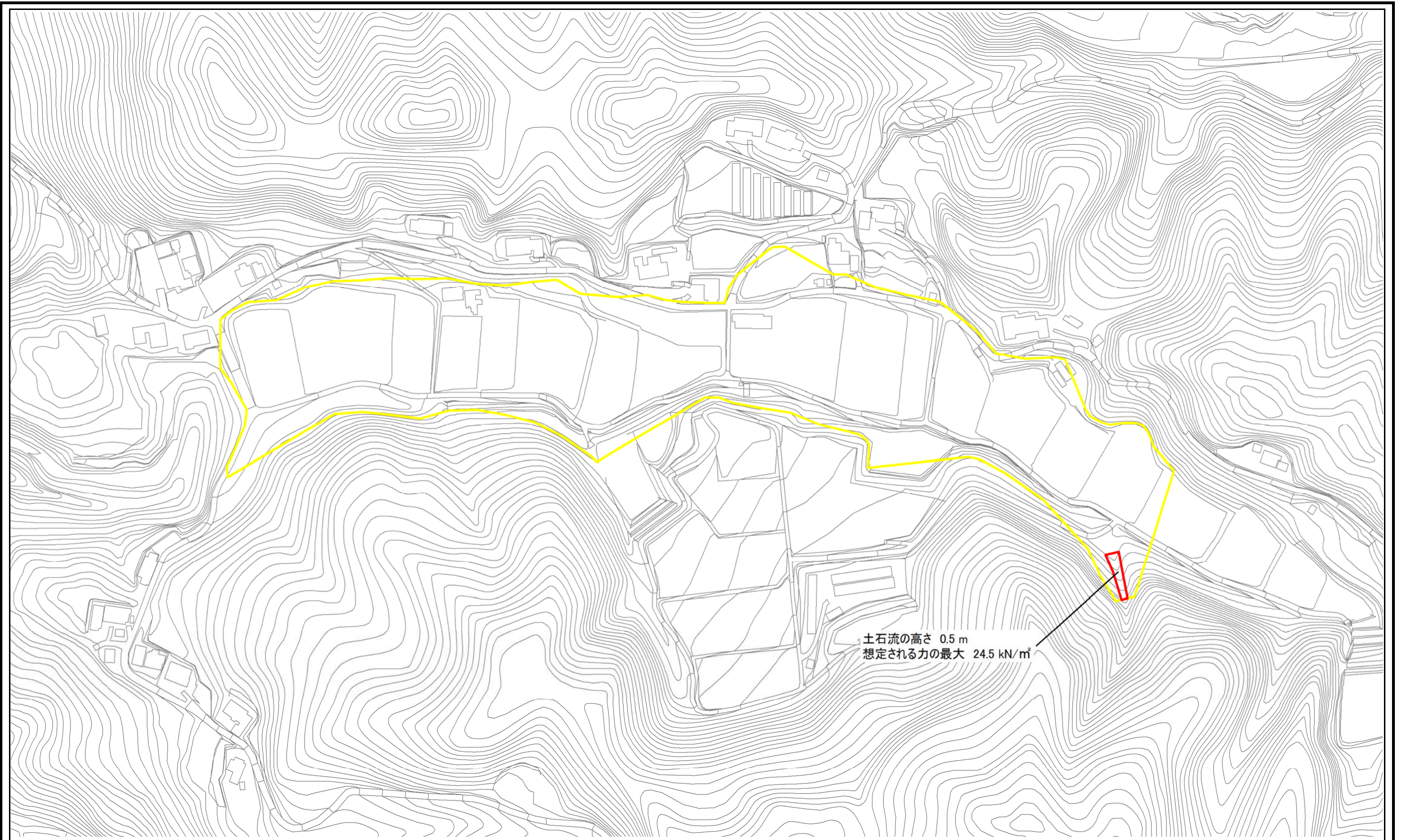
土砂災害警戒区域等の指定の公示に係る図書(参考)



様式-2(土)(参考)
土砂災害警戒区域・土砂災害特別警戒区域
区域図

| | | | | | | |
|-------------------------|--|--------------------|---------|-----|------|----------------------------|
| 土砂災害防止法施行令第二条の基準に該当する区域 | | N 縮尺 1:2,500 | 自然現象の種類 | 土石流 | 区域番号 | 宇陀(榛原)-赤埴-005-土-Y・R |
| 土砂災害防止法施行令第三条の基準に該当する区域 | | | 告示番号 | | 区域名称 | 宇陀市榛原赤埴(005)土石流警戒区域・特別警戒区域 |
| 土砂災害防止法施行令第三条の基準に該当する区域 | | | 告示年月日 | | 所在地 | 宇陀市榛原赤埴 |
| それ以外の区域 | | | | | | |

土砂災害警戒区域等の指定の公示に係る図書(その2)



様式-2(土)
土砂災害警戒区域・土砂災害特別警戒区域
区域図

| | | | | | | |
|-------------------------|--|--------------------|---------|-----|------|----------------------------|
| 土砂災害防止法施行令第二条の基準に該当する区域 | | N 縮尺 1:2,500 | 自然現象の種類 | 土石流 | 区域番号 | 宇陀(榛原)-赤埴-005-土-Y・R |
| 土砂災害防止法施行令第三条の基準に該当する区域 | | | 告示番号 | | 区域名称 | 宇陀市榛原赤埴(005)土石流警戒区域・特別警戒区域 |
| 土砂災害防止法施行令第三条の基準に該当する区域 | | | 告示年月日 | | 所在地 | 宇陀市榛原赤埴 |
| それ以外の区域 | | | | | | |