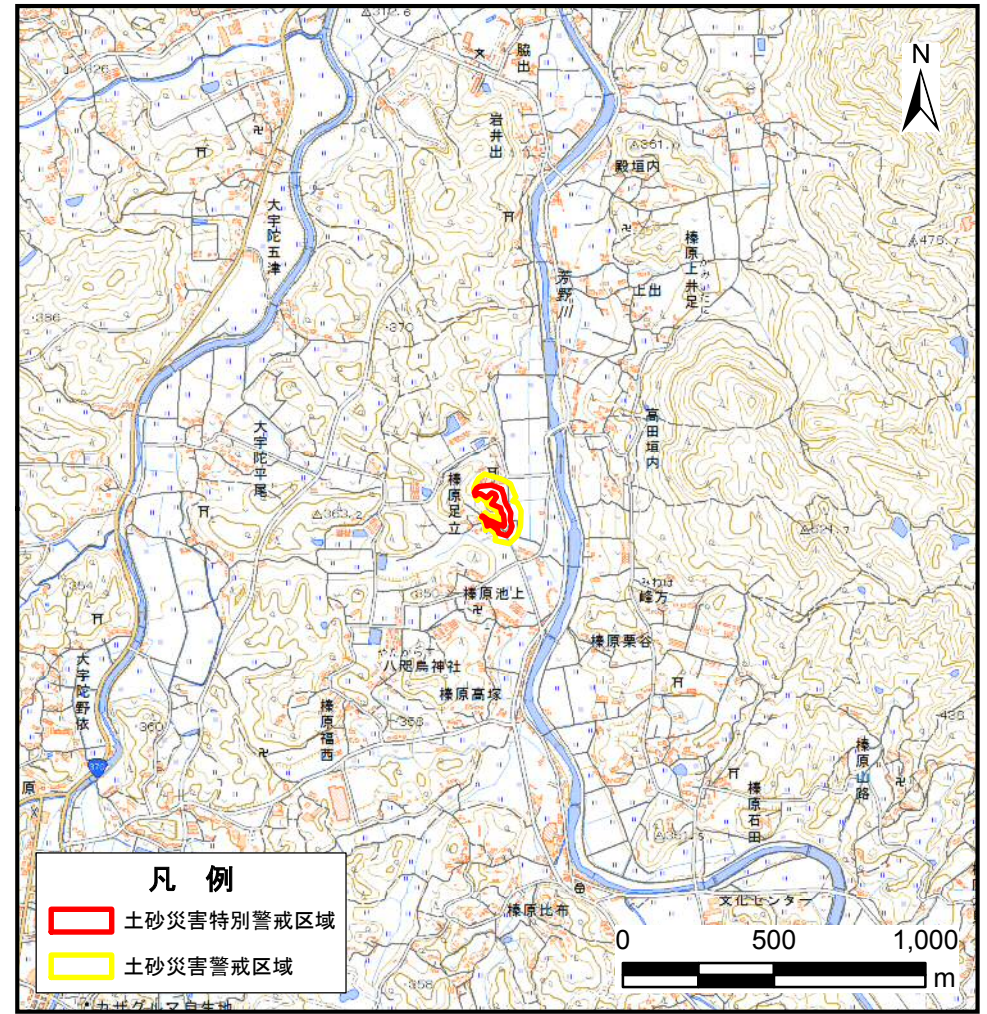


土砂災害警戒区域等の指定の公示に係る図書(その1)



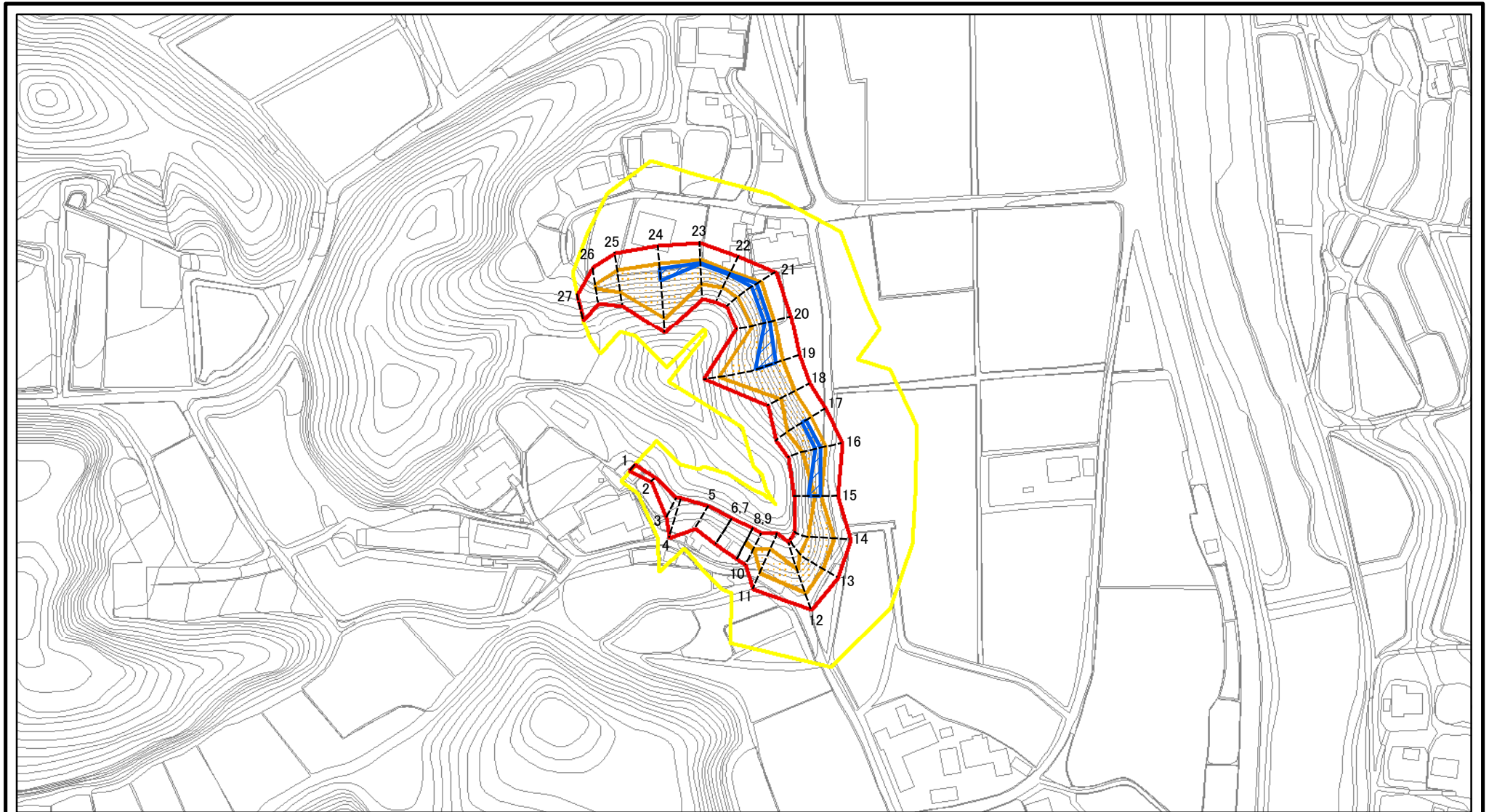
様式-1(急)

土砂災害警戒区域・土砂災害特別警戒区域 位置図

自然現象の種類	急傾斜地の崩壊
区域番号	宇陀(榛原)-足立-002-急-Y・R
区域名称	宇陀市榛原足立(002)急傾斜地崩壊警戒区域・特別警戒区域
所在地	宇陀市榛原足立

この地図は、国土地理院長の承認を得て、同院発行の数値地図20000(地図画像)、数値地図25000(地図画像)、電子地形図25000及び電子地形図20万を複製したものである。(承認番号 令元情復、第108号)

土砂災害警戒区域等の指定の公示に係る図書(参考)

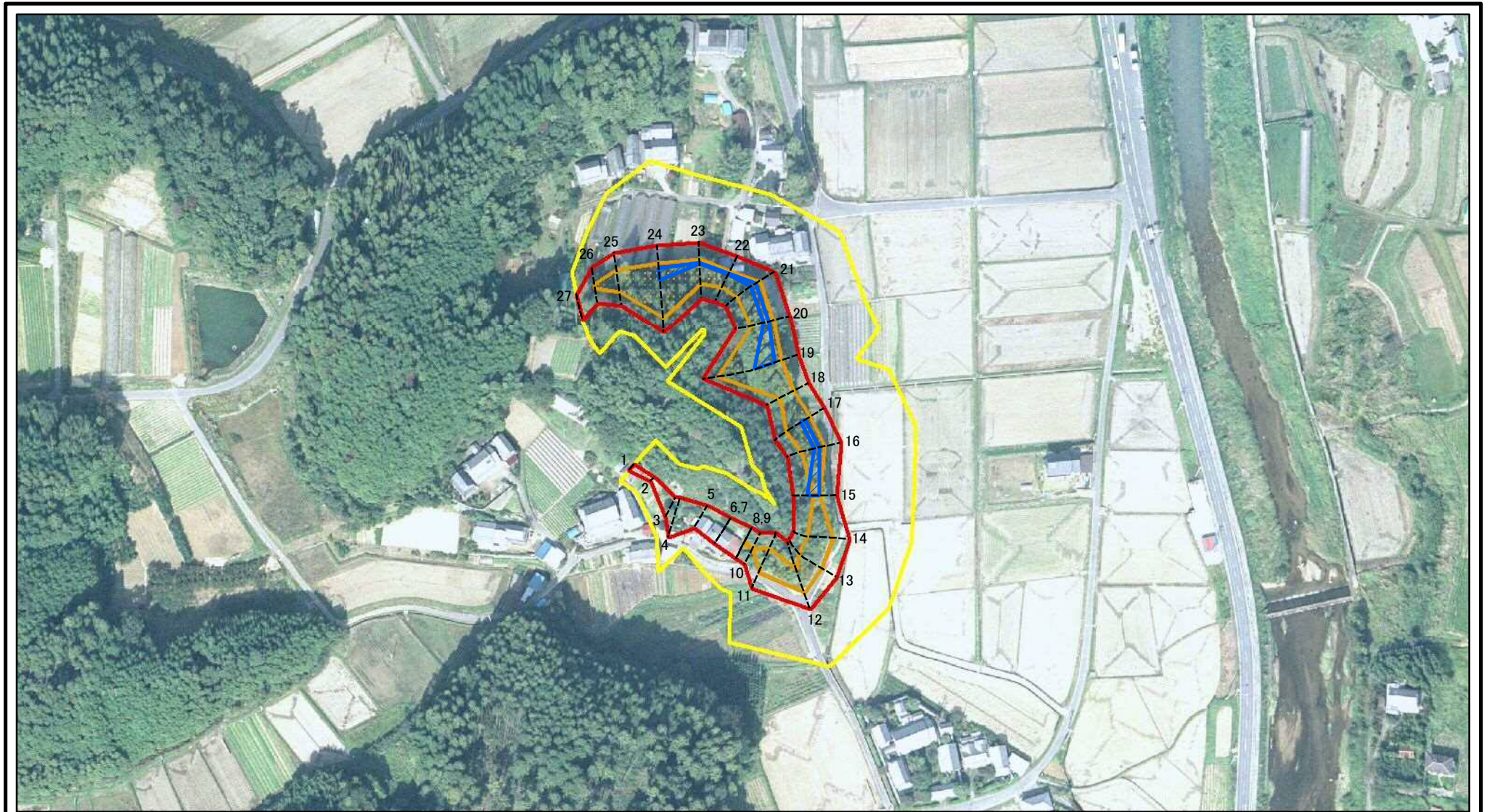


0 25 50 100
m

図中の数字は横断測線番号を示す

様式-2(急)(参考) 土砂災害警戒区域・土砂災害特別警戒区域 区域図	土砂災害防止法施行令第二条の基準に該当する区域		N 縮尺 1:2,500	自然現象の種類	急傾斜地の崩壊	区域番号	宇陀(榛原)-足立-002-急-Y・R
	土砂災害防止法施行令第三条の基準に該当する区域			告示番号		区域名称	宇陀市榛原足立(002) 急傾斜地崩壊警戒区域・特別警戒区域
	それ以外の区域			告示年月日		所在地	宇陀市榛原足立

土砂災害警戒区域等の指定の公示に係る図書(参考)



0 25 50 100
m

図中の数字は横断測線番号を示す

様式-2(急)(参考)

土砂災害警戒区域・土砂災害特別警戒区域
区域図

土砂災害防止法施行令第二条の基準に該当する区域



自然現象
の種類

急傾斜地の崩壊

区域番号

宇陀(榛原)-足立-002-急-Y・R

土砂災害防止法
施行令第三条の
基準に該当する
区域

土石等の(移動)高さが1m以下の場合、
土石等の移動による力が100kN/mを超える区域



縮尺

告示番号

区域名称

宇陀市榛原足立(002)
急傾斜地崩壊警戒区域・特別警戒区域

土石等の堆積の高さが3mを超える区域



1:2,500

告示年月日

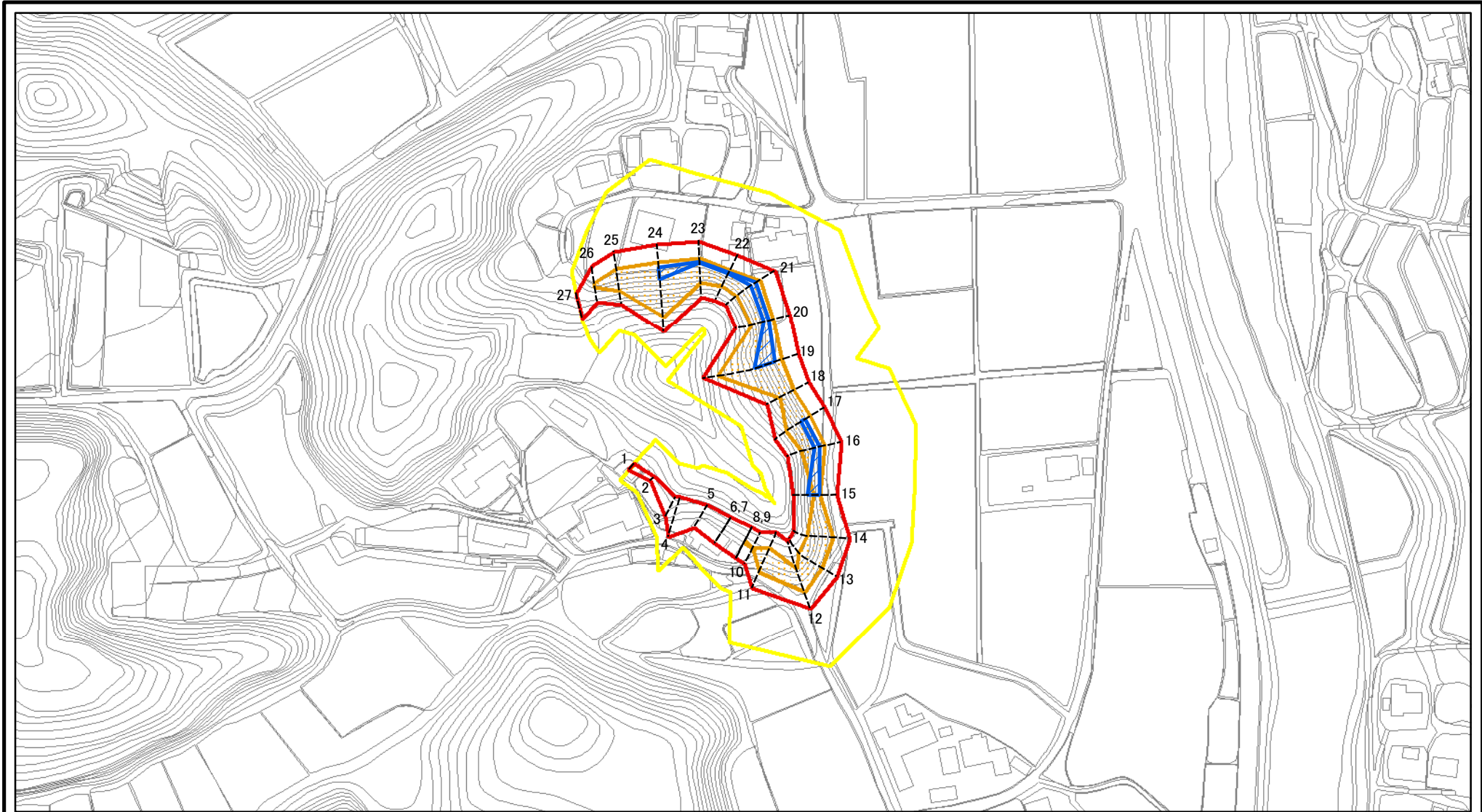
所在地

宇陀市榛原足立

それ以外の区域



土砂災害警戒区域等の指定の公示に係る図書(その2)



図中の数字は横断測線番号を示す

様式-2(急)

土砂災害警戒区域・土砂災害特別警戒区域
区域図

土砂災害防止法施行令第二条の基準に該当する区域



自然現象
の種類

急傾斜地の崩壊

区域番号

宇陀(榛原)-足立-002-急-Y・R

土砂災害防止法
施行令第三条の
基準に該当する
区域

土石等の(移動)高さが1m以下の場合、
土石等の移動による力が100kN/mを超える区域



縮尺

告示番号

区域名称

宇陀市榛原足立(002)
急傾斜地崩壊警戒区域・特別警戒区域

土石等の堆積の高さが3mを超える区域



1:2,500

告示年月日

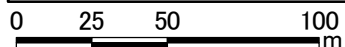
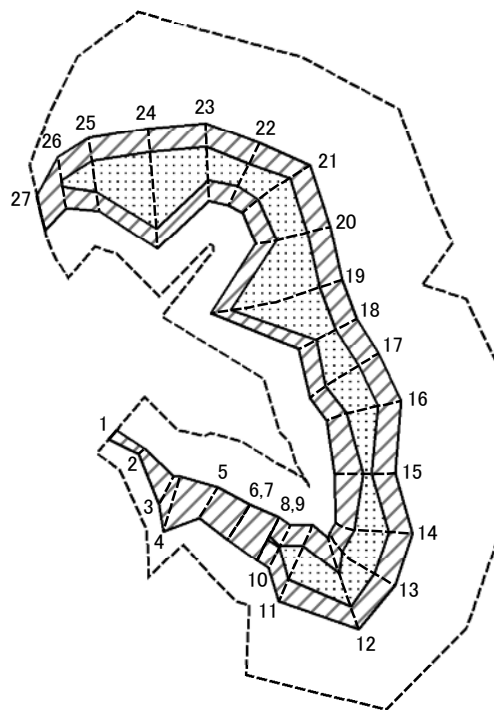
所在地

宇陀市榛原足立

それ以外の区域



土砂災害警戒区域等の指定の公示に係る図書(その2-2)



図中の数字は横断測線番号を示す

様式-2-2(急)
土砂災害特別警戒区域の区分図
(急傾斜地の崩壊に伴う土石等の移動により
建築物の地上部に作用すると想定される力)

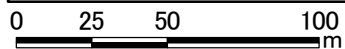
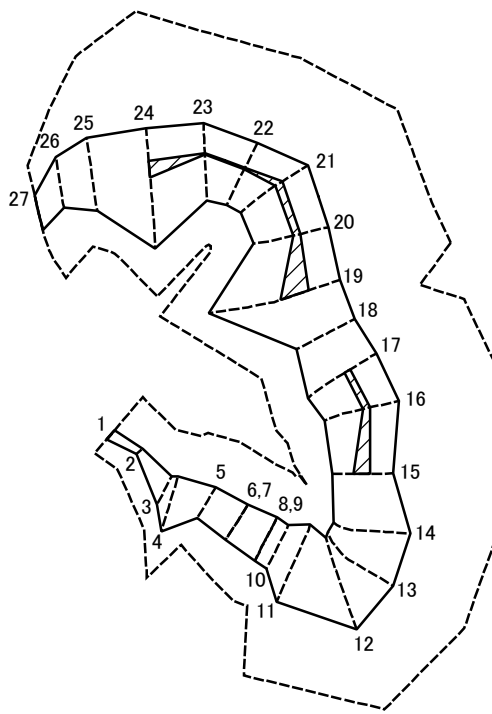
土砂災害防止法施行令第二条の基準に該当する区域	
土砂災害防止法 施行令第三条の 基準に該当する 区域	
それ以外の区域	

N	縮尺
1:2,500	

自然現象 の種類	急傾斜地の崩壊
告示番号	
告示年月日	

区域番号	宇陀(榛原)-足立-002-急-Y・R
区域名称	宇陀市榛原足立(002) 急傾斜地崩壊警戒区域・特別警戒区域
所在地	宇陀市榛原足立

土砂災害警戒区域等の指定の公示に係る図書(その2-3)



図中の数字は横断測線番号を示す

様式-2-3(急)
土砂災害特別警戒区域の区分図
(急傾斜地の崩壊に伴う土石等の堆積により
建築物の地上部に作用すると想定される力)

土砂災害防止法施行令第二条の基準に該当する区域	
土砂災害防止法施行令第三条の基準に該当する区域	
それ以外の区域	

N
縮尺
1:2,500

自然現象の種類	急傾斜地の崩壊
告示番号	
告示年月日	

区域番号	宇陀(榛原)-足立-002-急-Y・R
区域名称	宇陀市榛原足立(002) 急傾斜地崩壊警戒区域・特別警戒区域
所在地	宇陀市榛原足立

土砂災害警戒区域等の指定の公示に係る図書(その3)

(1/1)

横断測線の区間	土石等の移動により建築物の地上部に作用すると想定される力				土石等の堆積により建築物の地上部に作用すると想定される力				横断測線の区間	土石等の移動により建築物の地上部に作用すると想定される力				土石等の堆積により建築物の地上部に作用すると想定される力			
	土石等の(移動)高さが1m以下の場合、土石等の移動による力が100kN/m ² を超える区域		それ以外の区域		土石等の堆積の高さが3mを超える区域		それ以外の区域			土石等の(移動)高さが1m以下の場合、土石等の移動による力が100kN/m ² を超える区域		それ以外の区域		土石等の堆積の高さが3mを超える区域		それ以外の区域	
	力の大きさのうち最大のもの(kN/m ²)	土石等の高さ(m)	力の大きさのうち最大のもの(kN/m ²)	土石等の高さ(m)	力の大きさのうち最大のもの(kN/m ²)	土石等の高さ(m)	力の大きさのうち最大のもの(kN/m ²)	土石等の高さ(m)		力の大きさのうち最大のもの(kN/m ²)	土石等の高さ(m)	力の大きさのうち最大のもの(kN/m ²)	土石等の高さ(m)	力の大きさのうち最大のもの(kN/m ²)	土石等の高さ(m)	力の大きさのうち最大のもの(kN/m ²)	土石等の高さ(m)
1 ~ 2	-	-	49.87	1.00	-	-	12.34	2.44	~								
2 ~ 3	-	-	83.16	1.00	-	-	12.34	2.44	~								
3 ~ 4	-	-	100.00	1.00	-	-	10.25	2.03	~								
4 ~ 5	-	-	100.00	1.00	-	-	10.25	2.03	~								
5 ~ 6	-	-	97.13	1.00	-	-	11.42	2.26	~								
6 ~ 7	-	-	97.13	1.00	-	-	11.42	2.26	~								
7 ~ 8	-	-	100.00	1.00	-	-	11.47	2.27	~								
8 ~ 9	105.44	1.00	100.00	1.00	-	-	11.47	2.27	~								
9 ~ 10	105.44	1.00	100.00	1.00	-	-	11.47	2.27	~								
10 ~ 11	129.31	1.00	100.00	1.00	-	-	11.52	2.28	~								
11 ~ 12	129.31	1.00	100.00	1.00	-	-	11.52	2.28	~								
12 ~ 13	130.17	1.00	100.00	1.00	-	-	11.49	2.27	~								
13 ~ 14	133.80	1.00	100.00	1.00	-	-	12.55	2.48	~								
14 ~ 15	133.80	1.00	100.00	1.00	-	-	15.16	3.00	~								
15 ~ 16	131.38	1.00	100.00	1.00	17.73	3.51	15.16	3.00	~								
16 ~ 17	137.22	1.00	100.00	1.00	16.04	3.17	15.16	3.00	~								
17 ~ 18	137.22	1.00	100.00	1.00	-	-	15.16	3.00	~								
18 ~ 19	156.24	1.00	100.00	1.00	-	-	15.16	3.00	~								
19 ~ 20	156.24	1.00	100.00	1.00	16.43	3.25	15.16	3.00	~								
20 ~ 21	137.07	1.00	100.00	1.00	16.07	3.18	15.16	3.00	~								
21 ~ 22	137.07	1.00	100.00	1.00	16.10	3.19	15.16	3.00	~								
22 ~ 23	133.69	1.00	100.00	1.00	16.10	3.19	15.16	3.00	~								
23 ~ 24	153.43	1.00	100.00	1.00	15.91	3.15	15.16	3.00	~								
24 ~ 25	153.43	1.00	100.00	1.00	-	-	15.16	3.00	~								
25 ~ 26	131.22	1.00	100.00	1.00	-	-	12.76	2.52	~								
26 ~ 27	-	-	100.00	1.00	-	-	11.26	2.23	~								

様式-3(急) 建築物の構造の規制に必要な衝撃に関する事項	自然現象の種類	急傾斜地の崩壊	区域番号	宇陀(榛原)-足立-002-急-Y・R
	告示番号		区域名称	宇陀市榛原足立(002) 急傾斜地崩壊警戒区域・特別警戒区域
	告示年月日		所在地	宇陀市榛原足立