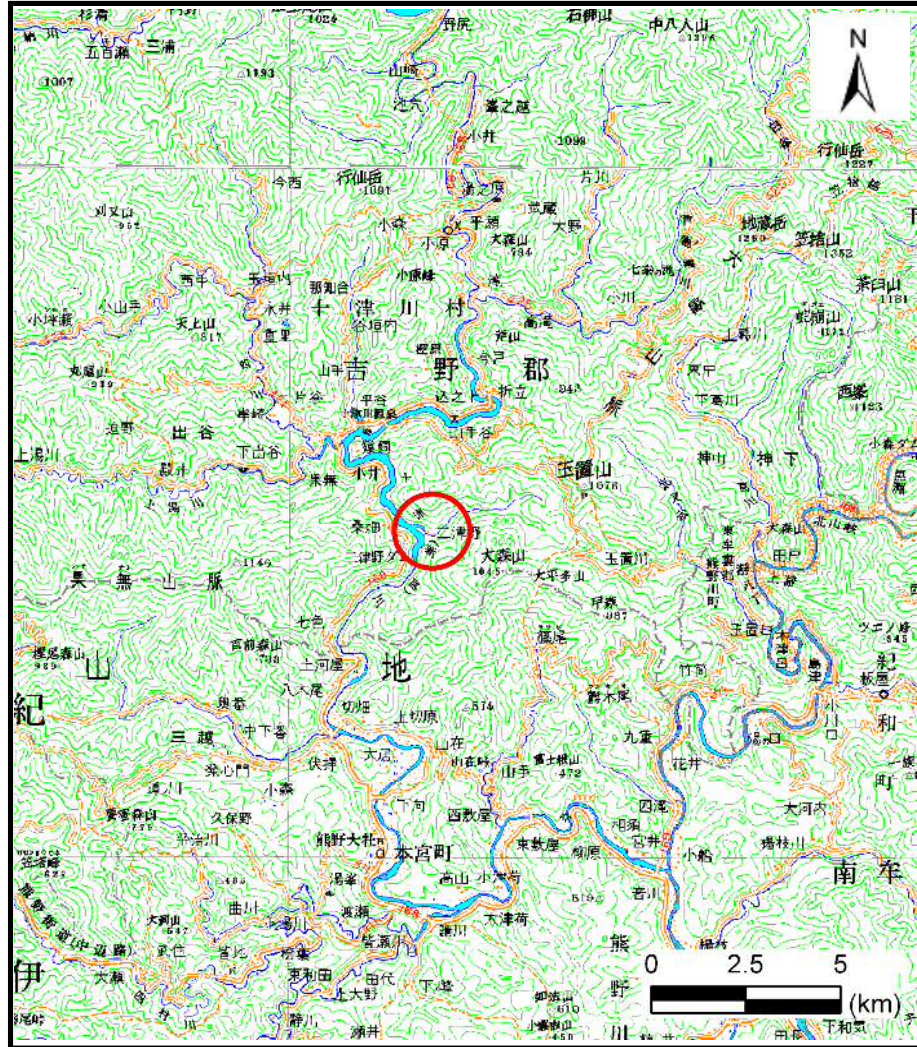
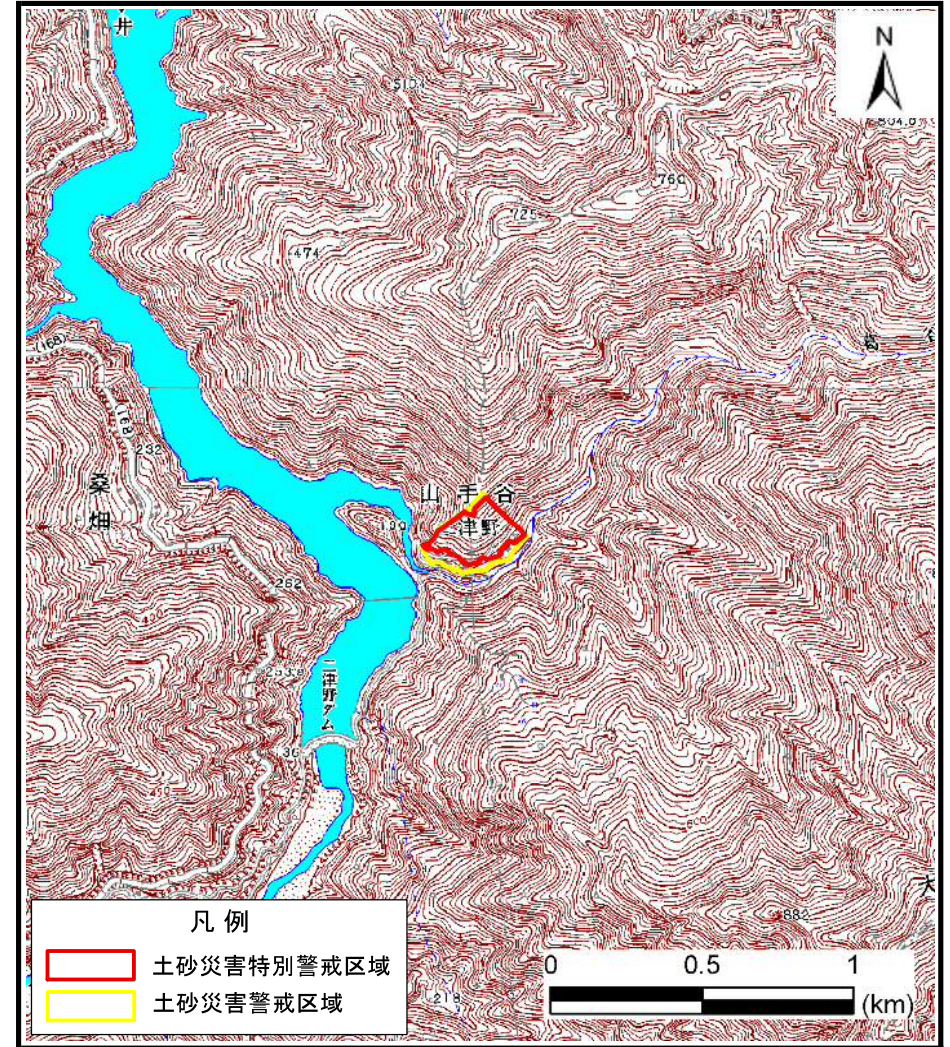


土砂災害警戒区域等の指定の公示に係る図書（その1）



(1/200,000)



(1/25,000)

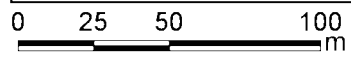
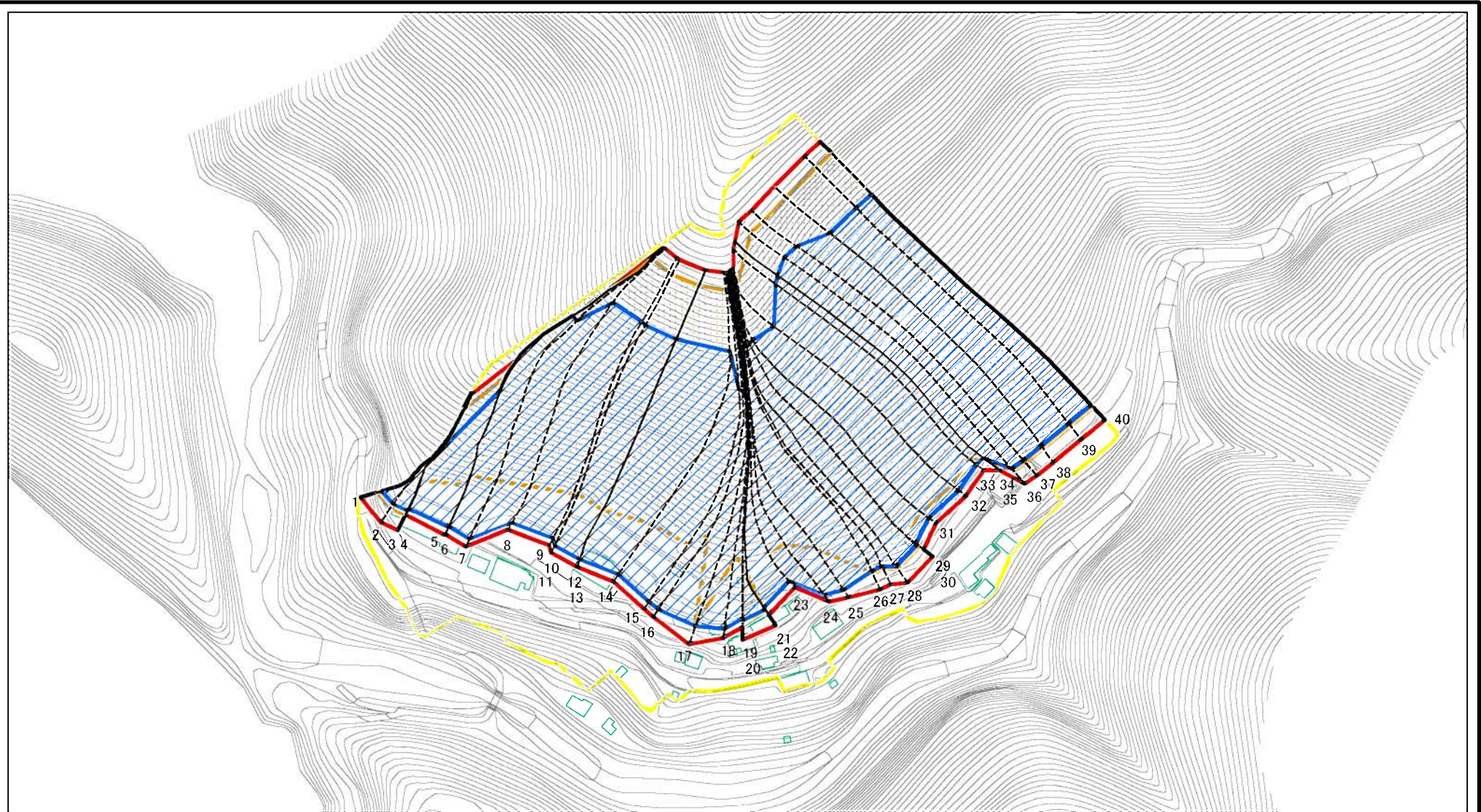
様式-1（急）

土砂災害警戒区域・土砂災害特別警戒区域
位置図

自然現象の種類	急傾斜地の崩壊
区域番号	十津川-山手谷-005-急-Y・R
区域名称	十津川村山手谷(005)急傾斜地崩壊警戒区域・特別警戒区域
所在地	吉野郡十津川村山手谷

この地図は、国土地理院長の承認を得て、同院発行の数値地図20000（地図画像）及び数値地図25000（地図画像）を複製したものである。（承認番号 平26情複 第186号）

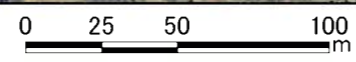
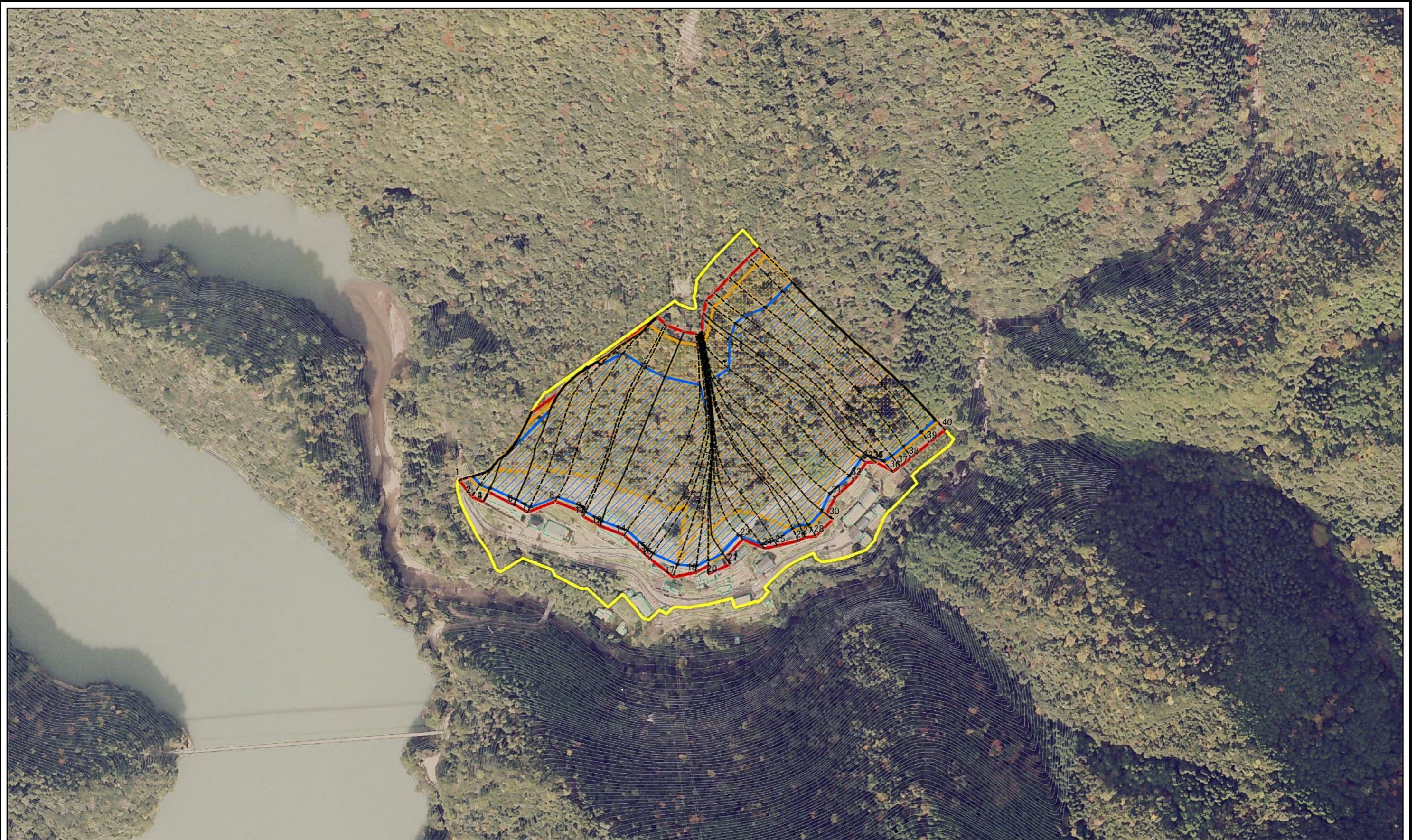
土砂災害警戒区域等の指定の公示に係る図書(その2)



図中の数字は横断測線番号を示す

様式-2(急) 土砂災害警戒区域・土砂災害特別警戒区域 区域図(その1)	土砂災害防止法施行令第二条の基準に該当する区域		N 縮尺 1:2,500	自然現象の種類	急傾斜地の崩壊	区域番号	十津川-山手谷-005-急-Y-R
	土砂災害防止法施行令第三条の基準に該当する区域			告示番号		区域名称	十津川村山手谷(005)急傾斜地崩壊警戒区域・特別警戒区域
	それ以外の区域			告示年月日		所在地	吉野郡十津川村山手谷

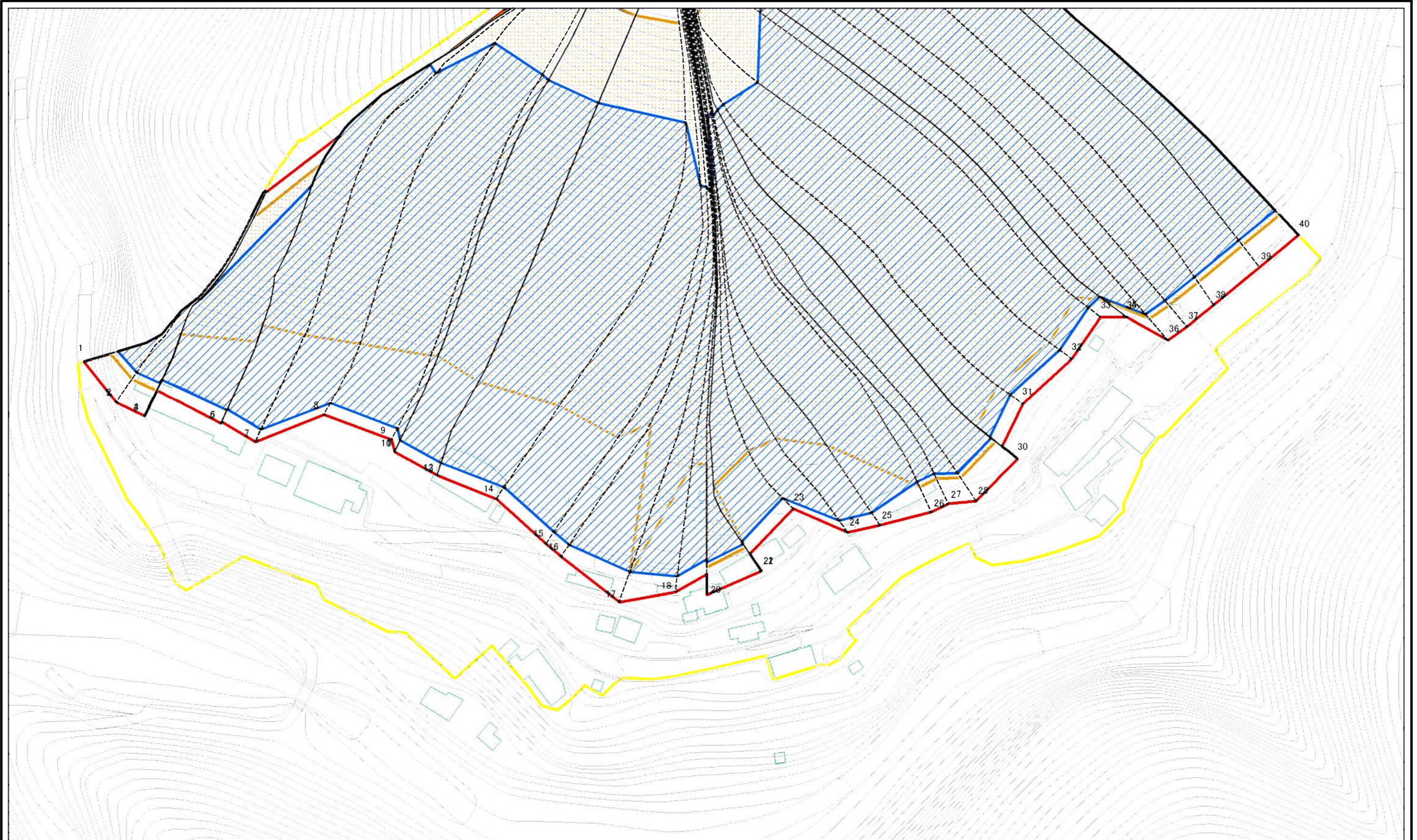
土砂災害警戒区域等の指定の公示に係る図書(その2)



図中の数字は横断測線番号を示す

様式-2(急) 土砂災害警戒区域・土砂災害特別警戒区域 区域図(その1)	土砂災害防止法施行令第二条の基準に該当する区域		N 縮尺 1:2,500	自然現象の種類	急傾斜地の崩壊	区域番号	十津川-山手谷-005-急-Y・R
	土砂災害防止法施行令第三条の基準に該当する区域			告示番号		区域名称	十津川村山手谷(005)急傾斜地崩壊警戒区域・特別警戒区域
	土砂等の(移動)高さが1m以下の場合、土砂等の移動による力が100kN/mを超える区域			告示年月日		所在地	吉野郡十津川村山手谷
	土砂等の堆積の高さが3mを超える区域						
	それ以外の区域						

土砂災害警戒区域等の指定の公示に係る図書(その2-1)



図中の数字は横断測線番号を示す

様式-2-1(急)
土砂災害警戒区域・土砂災害特別警戒区域
区域図(その2)

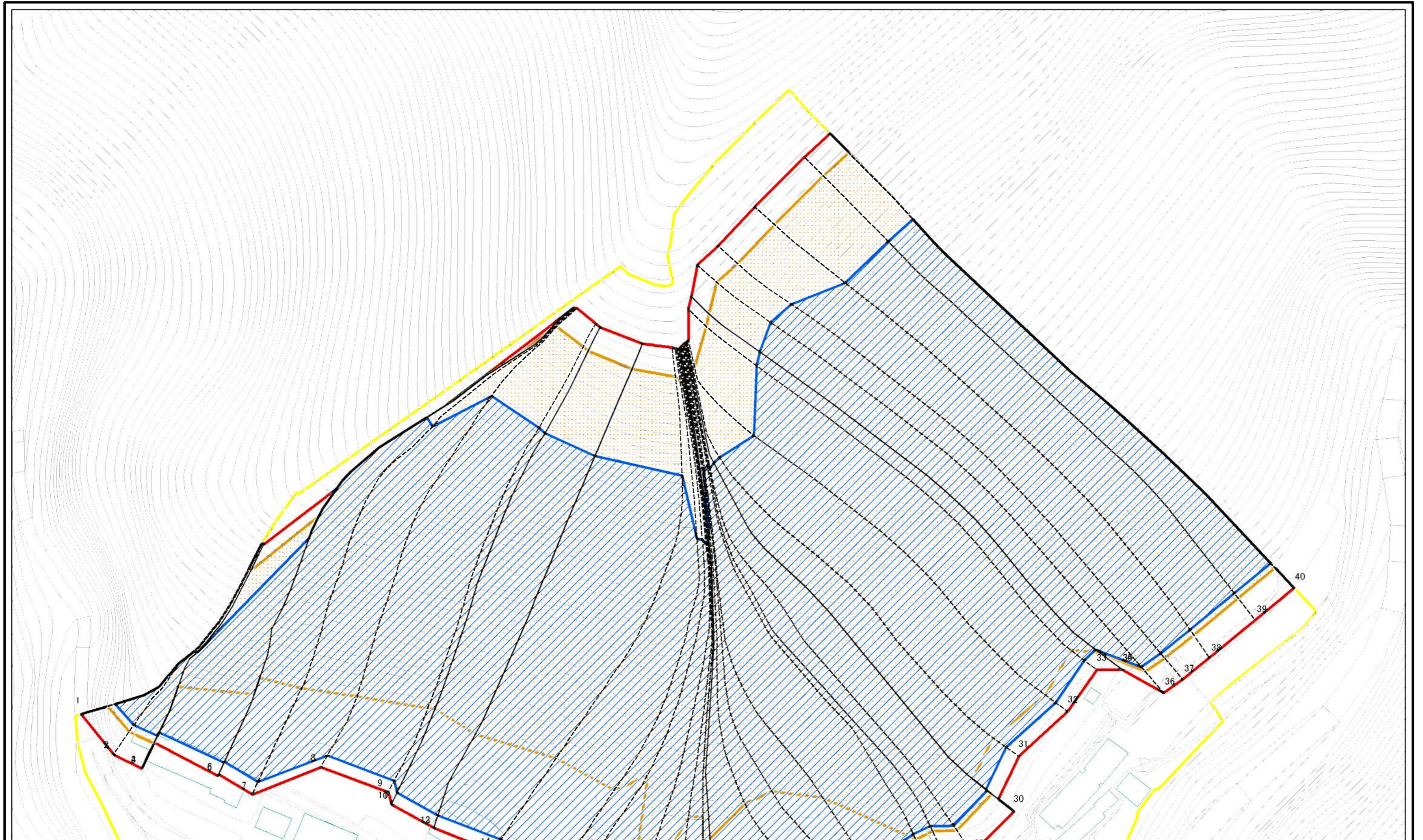
土砂災害防止法施行令第二条の基準に該当する区域	
土砂災害防止法施行令第三条の基準に該当する区域	
それ以外の区域	

縮尺	1:1,000
----	---------

自然現象の種類	急傾斜地の崩壊
告示番号	
告示年月日	

区域番号	十津川-山手谷-005-急-Y・R
区域名称	十津川村山手谷(005)急傾斜地崩壊警戒区域・特別警戒区域
所在地	吉野郡十津川村山手谷

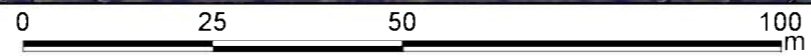
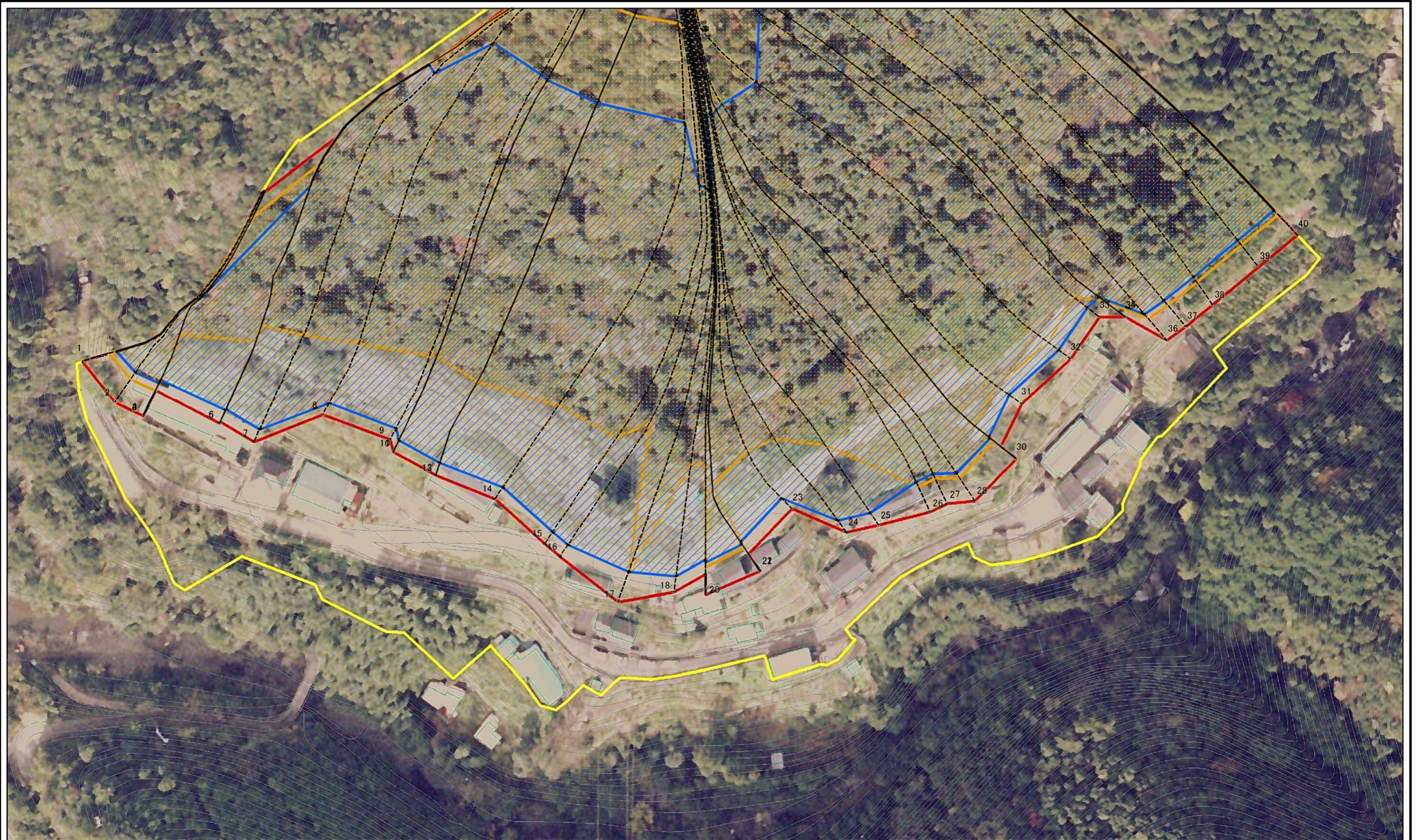
土砂災害警戒区域等の指定の公示に係る図書(その2-1)



図中の数字は横断測線番号を示す

様式-2-1(急) 土砂災害警戒区域・土砂災害特別警戒区域 区域図(その2)	土砂災害防止法施行令第二条の基準に該当する区域		N 縮尺 1:1,000	自然現象の種類	急傾斜地の崩壊	区域番号	十津川-山手谷-005-急-Y・R
	土砂災害防止法施行令第三条の基準に該当する区域			告示番号		区域名称	十津川村山手谷(005)急傾斜地崩壊警戒区域・特別警戒区域
	土砂等の(移動)高さが1m以下の場合、土砂等の移動による力が100kN/mを超える区域			告示年月日		所在地	吉野郡十津川村山手谷
	土砂等の堆積の高さが3mを超える区域						
	それ以外の区域						

土砂災害警戒区域等の指定の公示に係る図書(その2-1)



図中の数字は横断測線番号を示す

様式-2-1(急) 土砂災害警戒区域・土砂災害特別警戒区域 区域図(その2)	土砂災害防止法施行令第二条の基準に該当する区域		N 縮尺 1:1,000	自然現象の種類	急傾斜地の崩壊	区域番号	十津川-山手谷-005-急-Y・R
	土砂災害防止法施行令第三条の基準に該当する区域			告示番号		区域名称	十津川村山手谷(005)急傾斜地崩壊警戒区域・特別警戒区域
	土砂等の(移動)高さが1m以下の場合、土砂等の移動による力が100kN/mを超える区域			告示年月日		所在地	吉野郡十津川村山手谷
	土砂等の堆積の高さが3mを超える区域						
	それ以外の区域						

土砂災害警戒区域等の指定の公示に係る図書(その2-1)



図中の数字は横断測線番号を示す

様式-2-1(急)

土砂災害警戒区域・土砂災害特別警戒区域
区域図(その2)

土砂災害防止法施行令第二条の基準に該当する区域	
土砂災害防止法施行令第三条の基準に該当する区域	
それ以外の区域	

縮尺	1:1,000
----	---------

自然現象の種類	急傾斜地の崩壊
告示番号	
告示年月日	

区域番号	十津川-山手谷-005-急-Y・R
区域名称	十津川村山手谷(005)急傾斜地崩壊警戒区域・特別警戒区域
所在地	吉野郡十津川村山手谷

土砂災害警戒区域等の指定の公示に係る図書(その2-2)

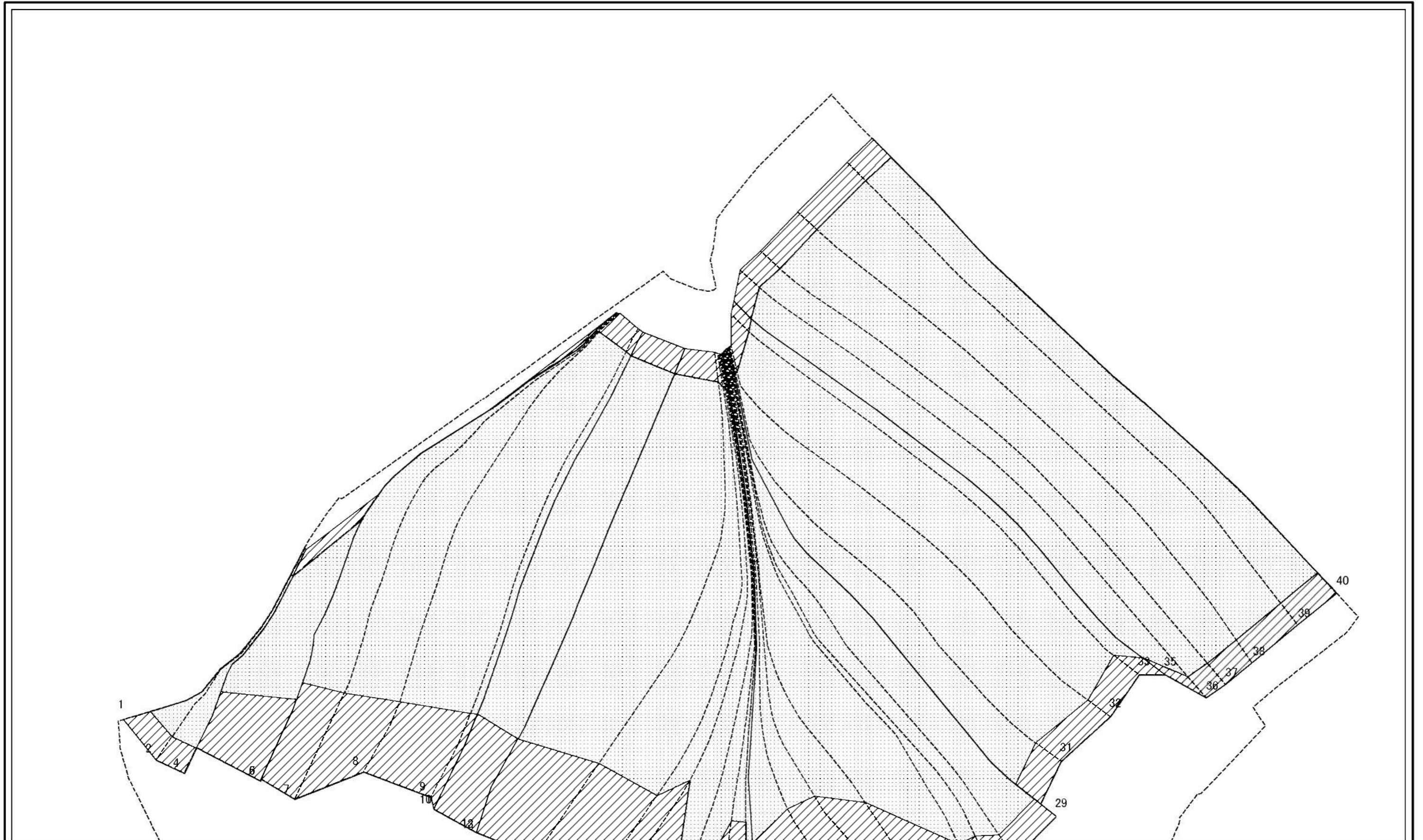


0 25 50 100 m

図中の数字は横断測線番号を示す

様式-2-2(急) 土砂災害特別警戒区域の区域区分図 (急傾斜地の崩壊に伴う土石等の移動により 建築物の地上部に作用すると想定される力)	土砂災害防止法施行令第二条の基準に該当する区域		自然現象の種類 急傾斜地の崩壊	区域番号	十津川-山手谷-005-急-Y・R
	土砂災害防止法施行令第三条の基準に該当する区域	土石等の(移動)高さが1m以下の場合、 土石等の移動による力が100kN/mを超える区域 それ以外の区域		 	告示番号
			縮尺	告示年月日	所在地
			1:1,000		吉野郡十津川村山手谷

土砂災害警戒区域等の指定の公示に係る図書(その2-2)

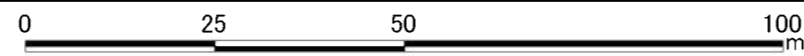
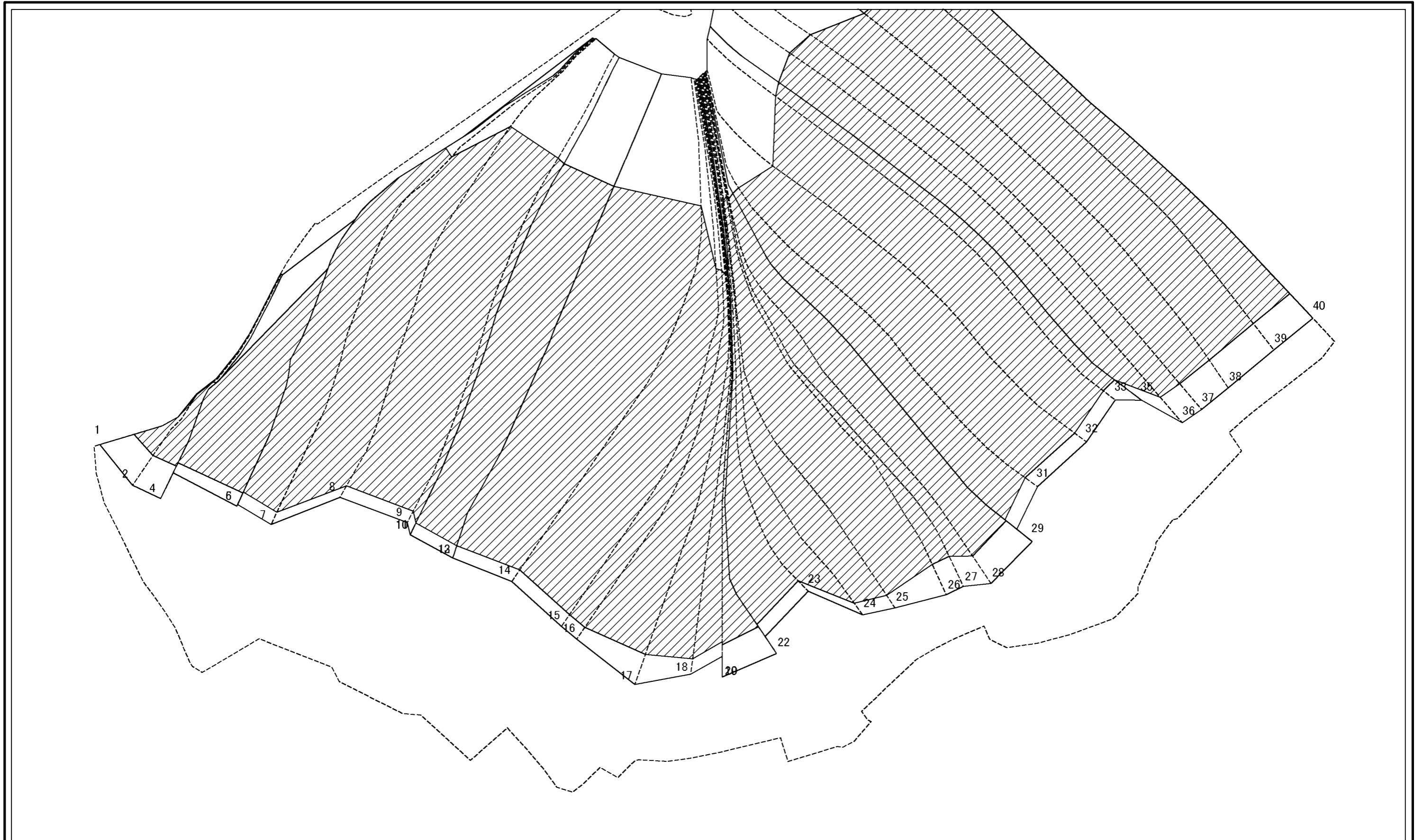


0 25 50 100 m

図中の数字は横断測線番号を示す

様式-2-2(急) 土砂災害特別警戒区域の区域区分図 (急傾斜地の崩壊に伴う土石等の移動により 建築物の地上部に作用すると想定される力)	土砂災害防止法施行令第二条の基準に該当する区域		N 縮尺 1:1,000	自然現象の種類	急傾斜地の崩壊	区域番号	十津川-山手谷-005-急-Y・R
	土砂災害防止法施行令第三条の基準に該当する区域	土石等の(移動)高さが1m以下の場合、 土石等の移動による力が100kN/mを超える区域 それ以外の区域		 	告示番号		区域名称
				告示年月日		所在地	吉野郡十津川村山手谷

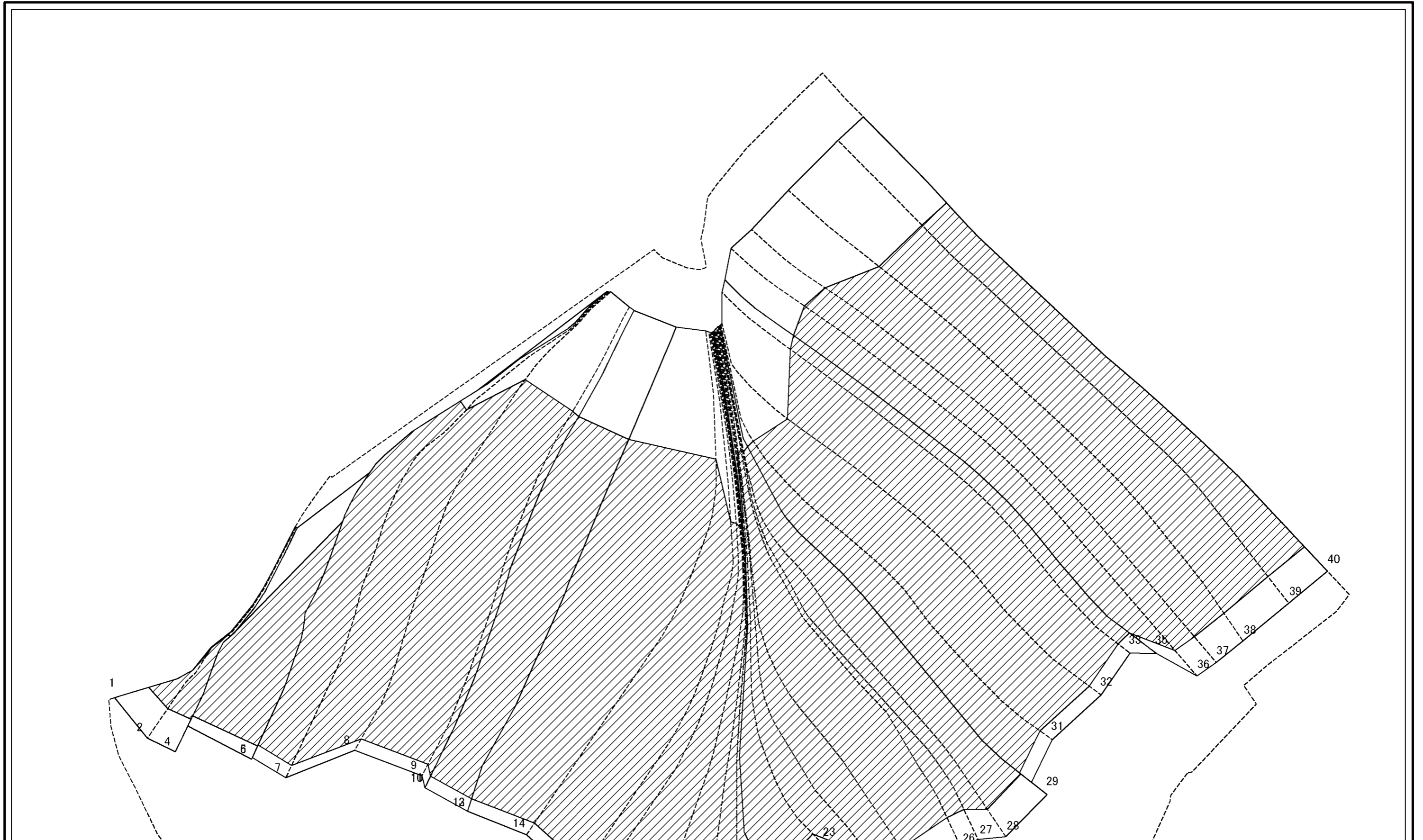
土砂災害警戒区域等の指定の公示に係る図書(その2-3)



図中の数字は横断測線番号を示す

様式-2-3(急) 土砂災害特別警戒区域の区域区分図 (急傾斜地の崩壊に伴う土石等の堆積により 建築物の地上部に作用すると想定される力)	土砂災害防止法施行令第二条の基準に該当する区域		自然現象 の種類 急傾斜地の崩壊	区域番号	十津川-山手谷-005-急-Y・R
	土砂災害防止法 施行令第三条の 基準に該当する 区域	土石等の堆積の高さが3mを超える区域 (斜線ハッチ) それ以外の区域 (空白)		告示番号 告示年月日	区域名称 十津川村山手谷(005)急傾斜地崩壊 警戒区域・特別警戒区域 所在地 吉野郡十津川村山手谷

土砂災害警戒区域等の指定の公示に係る図書(その2-3)



0 25 50 100 m

図中の数字は横断測線番号を示す

様式-2-3(急) 土砂災害特別警戒区域の区域区分図 (急傾斜地の崩壊に伴う土石等の堆積により 建築物の地上部に作用すると想定される力)	土砂災害防止法施行令第二条の基準に該当する区域		自然現象 の種類 急傾斜地の崩壊	区域番号	十津川-山手谷-005-急-Y・R
	土砂災害防止法 施行令第三条の 基準に該当する 区域	土石等の堆積の高さが3mを超える区域 それ以外の区域		 	告示番号
			告示年月日		
			縮尺	1:1,000	
			所在地	吉野郡十津川村山手谷	
			区域名称	十津川村山手谷(005)急傾斜地崩壊 警戒区域・特別警戒区域	

土砂災害警戒区域等の指定の公示に係る図書(その3)(案)

横断測線の区間	土石等の移動により建築物の地上部に作用すると想定される力				土石等の堆積により建築物の地上部に作用すると想定される力				横断測線の区間	土石等の移動により建築物の地上部に作用すると想定される力				土石等の堆積により建築物の地上部に作用すると想定される力			
	土石等の(移動)高さが1m以下の場合、土石等の移動による力が100kN/m ² を超える区域		それ以外の区域		土石等の堆積の高さが3mを超える区域		それ以外の区域			土石等の(移動)高さが1m以下の場合、土石等の移動による力が100kN/m ² を超える区域		それ以外の区域		土石等の堆積の高さが3mを超える区域		それ以外の区域	
	力の大きさのうち最大のもの(kN/m ²)	土石等の高さ(m)	力の大きさのうち最大のもの(kN/m ²)	土石等の高さ(m)	力の大きさのうち最大のもの(kN/m ²)	土石等の高さ(m)	力の大きさのうち最大のもの(kN/m ²)	土石等の高さ(m)		力の大きさのうち最大のもの(kN/m ²)	土石等の高さ(m)	力の大きさのうち最大のもの(kN/m ²)	土石等の高さ(m)	力の大きさのうち最大のもの(kN/m ²)	土石等の高さ(m)	力の大きさのうち最大のもの(kN/m ²)	土石等の高さ(m)
1 ~ 2	152.85	1.00	100.00	1.00	17.63	3.49	15.16	3.00	27 ~ 28	157.02	1.00	100.00	1.00	19.76	3.91	15.16	3.00
2 ~ 3	154.11	1.00	100.00	1.00	17.74	3.51	15.16	3.00	28 ~ 29	157.54	1.00	100.00	1.00	19.81	3.92	15.16	3.00
3 ~ 4	154.11	1.00	100.00	1.00	17.74	3.51	15.16	3.00	29 ~ 30	157.54	1.00	100.00	1.00	19.81	3.92	15.16	3.00
4 ~ 5	152.31	1.00	100.00	1.00	19.33	3.82	15.16	3.00	30 ~ 31	157.54	1.00	100.00	1.00	19.81	3.92	15.16	3.00
5 ~ 6	152.31	1.00	100.00	1.00	19.33	3.82	15.16	3.00	31 ~ 32	160.00	1.00	100.00	1.00	20.08	3.97	15.16	3.00
6 ~ 7	152.31	1.00	100.00	1.00	19.33	3.82	15.16	3.00	32 ~ 33	164.58	1.00	100.00	1.00	20.74	4.10	15.16	3.00
7 ~ 8	158.47	1.00	100.00	1.00	19.91	3.94	15.16	3.00	33 ~ 34	164.78	1.00	100.00	1.00	20.78	4.11	15.16	3.00
8 ~ 9	161.05	1.00	100.00	1.00	20.21	4.00	15.16	3.00	34 ~ 35	164.78	1.00	100.00	1.00	20.78	4.11	15.16	3.00
9 ~ 10	161.05	1.00	100.00	1.00	20.21	4.00	15.16	3.00	35 ~ 36	164.78	1.00	100.00	1.00	20.78	4.11	15.16	3.00
10 ~ 11	160.42	1.00	100.00	1.00	20.13	3.98	15.16	3.00	36 ~ 37	161.95	1.00	100.00	1.00	20.33	4.02	15.16	3.00
11 ~ 12	160.42	1.00	100.00	1.00	20.13	3.98	15.16	3.00	37 ~ 38	161.72	1.00	100.00	1.00	20.29	4.02	15.16	3.00
12 ~ 13	158.94	1.00	100.00	1.00	19.96	3.95	15.16	3.00	38 ~ 39	161.15	1.00	100.00	1.00	20.22	4.00	15.16	3.00
13 ~ 14	158.94	1.00	100.00	1.00	19.96	3.95	15.16	3.00	39 ~ 40	160.68	1.00	100.00	1.00	20.16	3.99	15.16	3.00
14 ~ 15	154.41	1.00	100.00	1.00	19.51	3.86	15.16	3.00	~								
15 ~ 16	148.52	1.00	100.00	1.00	19.03	3.77	15.16	3.00	~								
16 ~ 17	147.33	1.00	100.00	1.00	18.95	3.75	15.16	3.00	~								
17 ~ 18	145.35	1.00	100.00	1.00	18.80	3.72	15.16	3.00	~								
18 ~ 19	146.83	1.00	100.00	1.00	18.91	3.74	15.16	3.00	~								
19 ~ 20	146.84	1.00	100.00	1.00	18.91	3.74	15.16	3.00	~								
20 ~ 21	147.32	1.00	100.00	1.00	18.94	3.75	15.16	3.00	~								
21 ~ 22	147.32	1.00	100.00	1.00	18.94	3.75	15.16	3.00	~								
22 ~ 23	152.41	1.00	100.00	1.00	19.34	3.83	15.16	3.00	~								
23 ~ 24	154.42	1.00	100.00	1.00	19.51	3.86	15.16	3.00	~								
24 ~ 25	155.00	1.00	100.00	1.00	19.57	3.87	15.16	3.00	~								
25 ~ 26	157.42	1.00	100.00	1.00	19.80	3.92	15.16	3.00	~								
26 ~ 27	157.42	1.00	100.00	1.00	19.80	3.92	15.16	3.00	~								

様式-3(急) 建築物の構造の規制に必要な衝撃に関する事項	自然現象の種類	急傾斜地の崩壊	区域番号	十津川-山手谷-005-急-Y・R
	告示番号		区域名	十津川村山手谷(005)急傾斜地崩壊警戒区域・特別警戒区域
	告示年月日		所在地	吉野郡十津川村山手谷