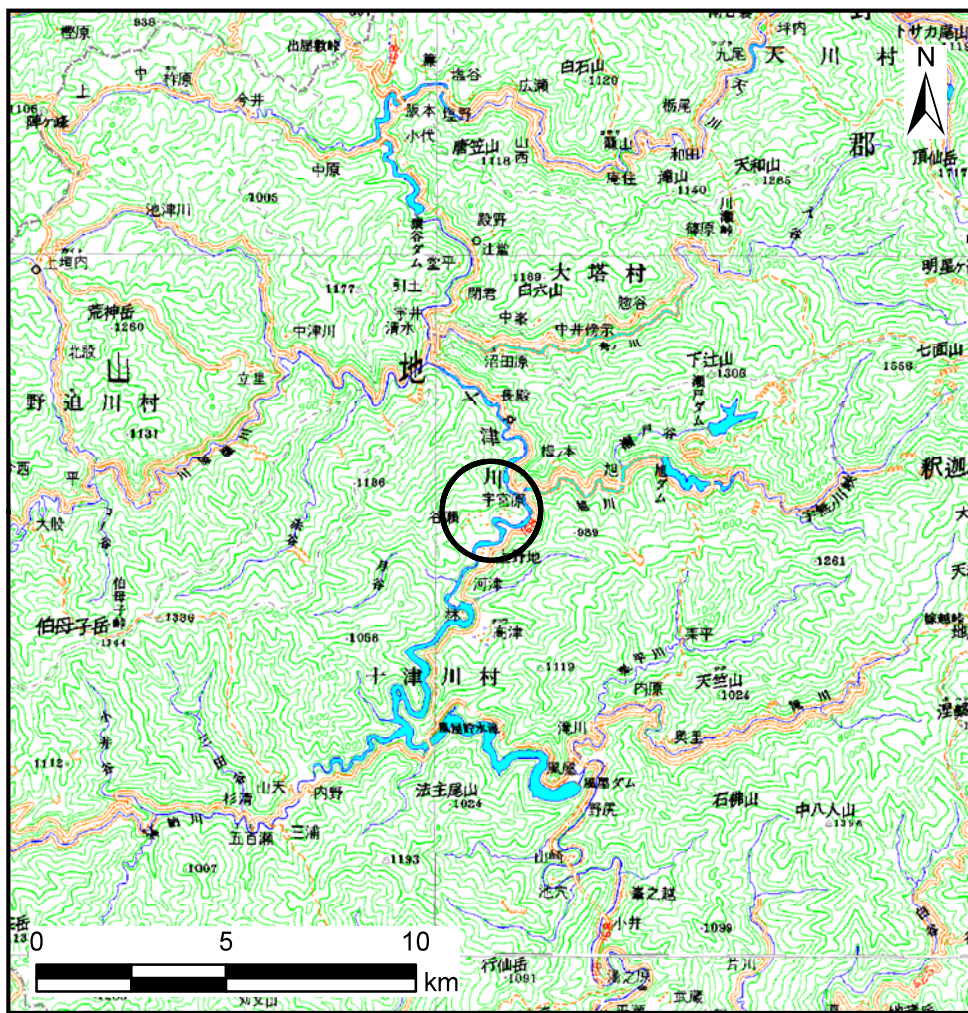
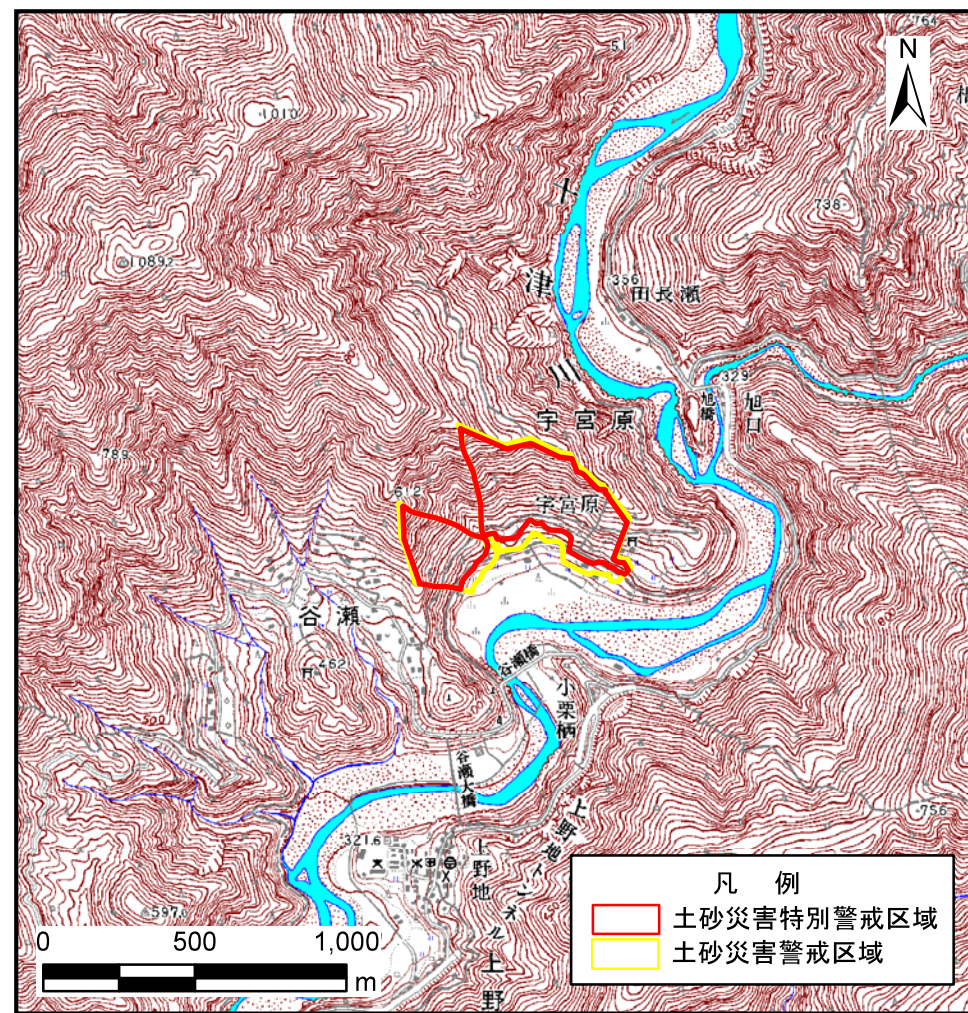


土砂災害警戒区域等の指定の公示に係る図書(その1)



(1/200, 000)



(1/25, 000)

様式-1(急)

土砂災害警戒区域・土砂災害特別警戒区域 位置図

自然現象の種類

急傾斜地の崩壊

区域番号

十津川-宇宮原-002-急-Y・R

区域名称

十津川村宇宮原(002)急傾斜地崩壊警戒区域・特別警戒区域

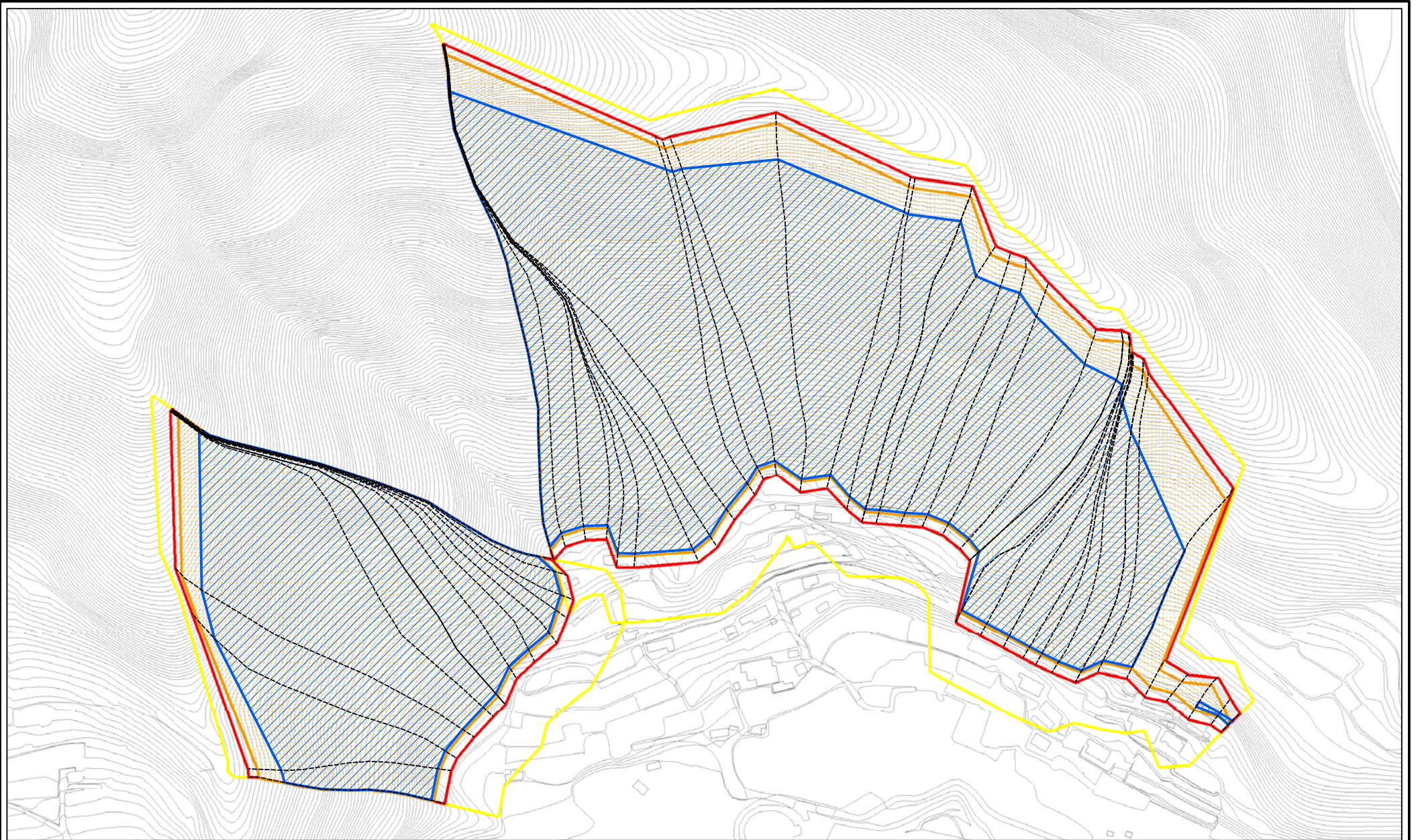
所在地

吉野郡十津川村大字宇宮原

この地図は、国土地理院長の承認を得て、同院発行の数値地図20000(地図画像)及び電子地形図25000を複製したものである。(承認番号 平26情複、第374号)

奈良県

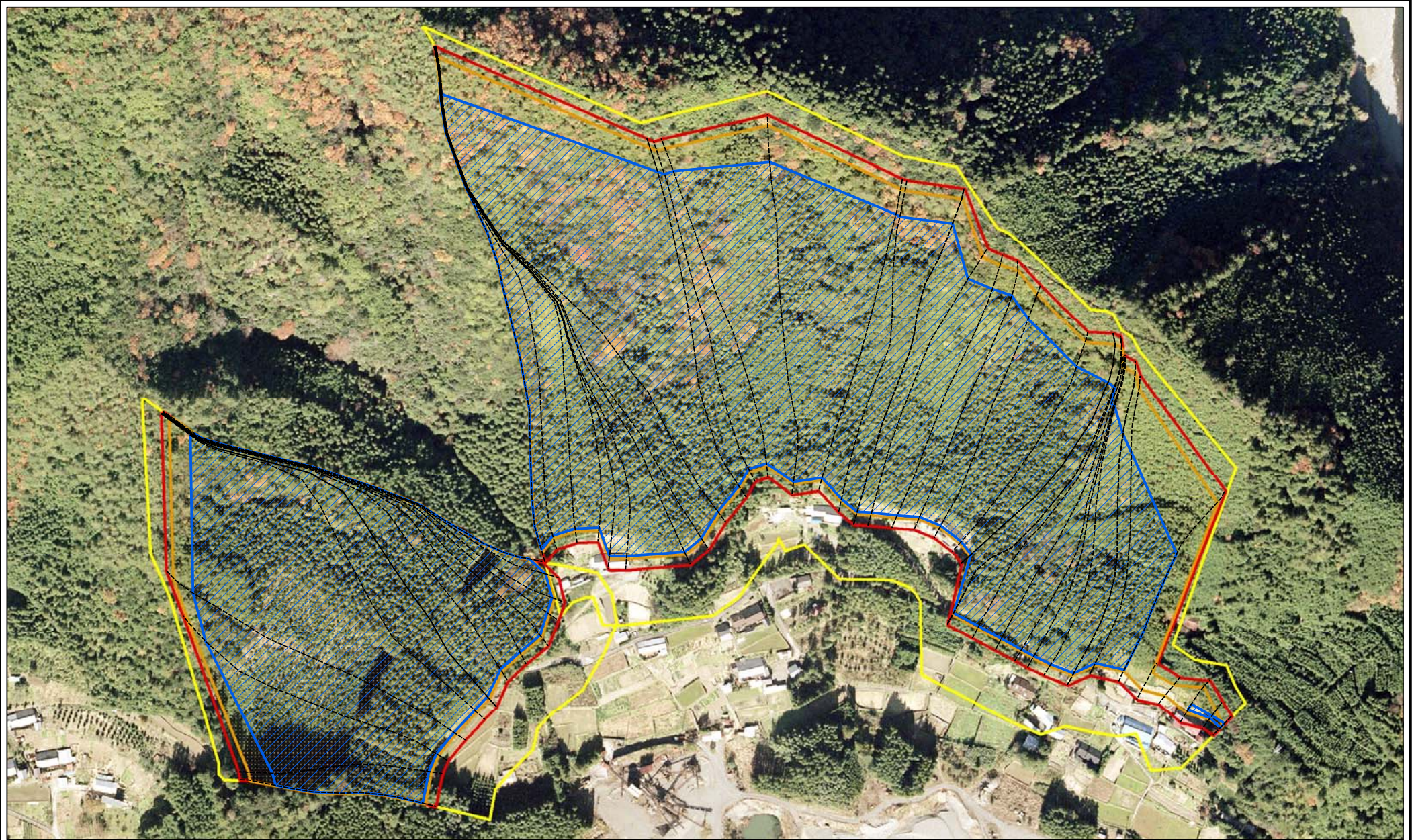
土砂災害警戒区域等の指定の公示に係る図書(参考)



0 25 50 100
m

様式-2(急)(参考) 土砂災害警戒区域・土砂災害特別警戒区域 区域図	土砂災害防止法施行令第二條の基準に該当する区域		土 縮尺 1:2,500	自然現象の種類	急傾斜地の崩壊	区域番号	十津川-宇宮原-002-急-Y・R
	土砂災害防止法施行令第三條の基準に該当する区域			告示番号		区域名称	十津川村宇宮原(002)急傾斜地崩壊警戒区域・特別警戒区域
	土石等の(移動)高さが1m以下の場合 土石等の移動による力が100kN/mを超える区域			告示年月日		所在地	吉野郡十津川村大字宇宮原
	土石等の堆積の高さが3mを超える区域						
	それ以外の区域						

土砂災害警戒区域等の指定の公示に係る図書(参考)

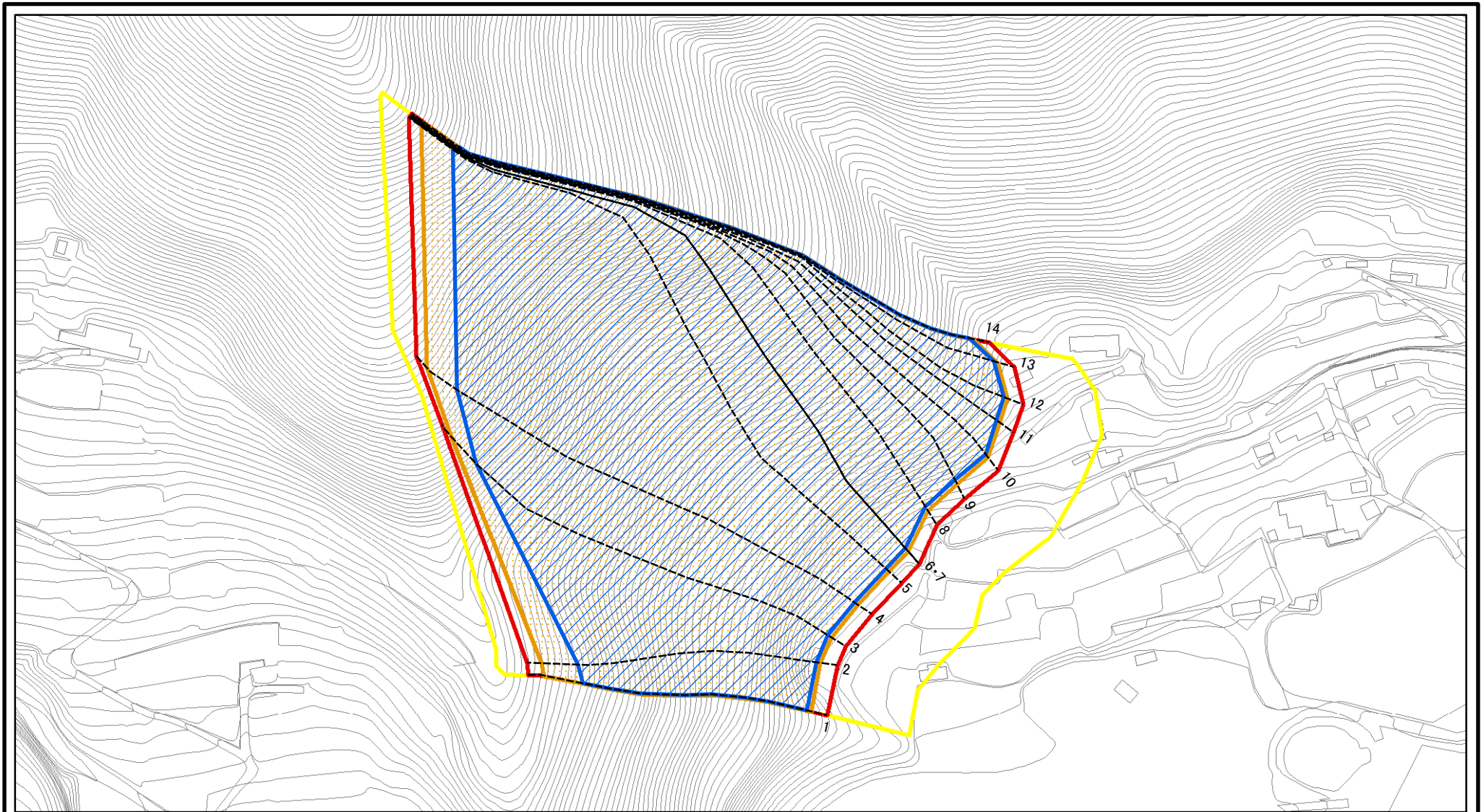


0 25 50 100
m

様式-2(急)(参考)
土砂災害警戒区域・土砂災害特別警戒区域
区域図

土砂災害防止法施行令第二条の基準に該当する区域		土 縮尺 1:2,500	自然現象の種類	急傾斜地の崩壊	区域番号	十津川-宇宮原-002-急-Y・R
土砂災害防止法施行令第三条の基準に該当する区域			告示番号		区域名称	十津川村宇宮原(002)急傾斜地崩壊警戒区域・特別警戒区域
土砂等の(移動)高さが1m以下の場合土砂等の移動による力が100kN/m ² を超える区域			告示年月日		所在地	吉野郡十津川村大字宇宮原
土砂等の堆積の高さが3mを超える区域						
それ以外の区域						

土砂災害警戒区域等の指定の公示に係る図書(その2)



0 25 50 100
m

様式-2(急)

土砂災害警戒区域・土砂災害特別警戒区域
区域図

土砂災害防止法施行令第二条の基準に該当する区域

土砂災害防止法
施行令第三条の
基準に該当する
区域

土石等の(移動)高さが1m以下の場合、
土石等の移動による力が100kN/mを超える区域
土石等の堆積の高さが3mを超える区域
それ以外の区域



土

縮尺

1:2,500

自然現象
の種類

告示番号

告示年月日

急傾斜地の崩壊

区域番号

区域名称

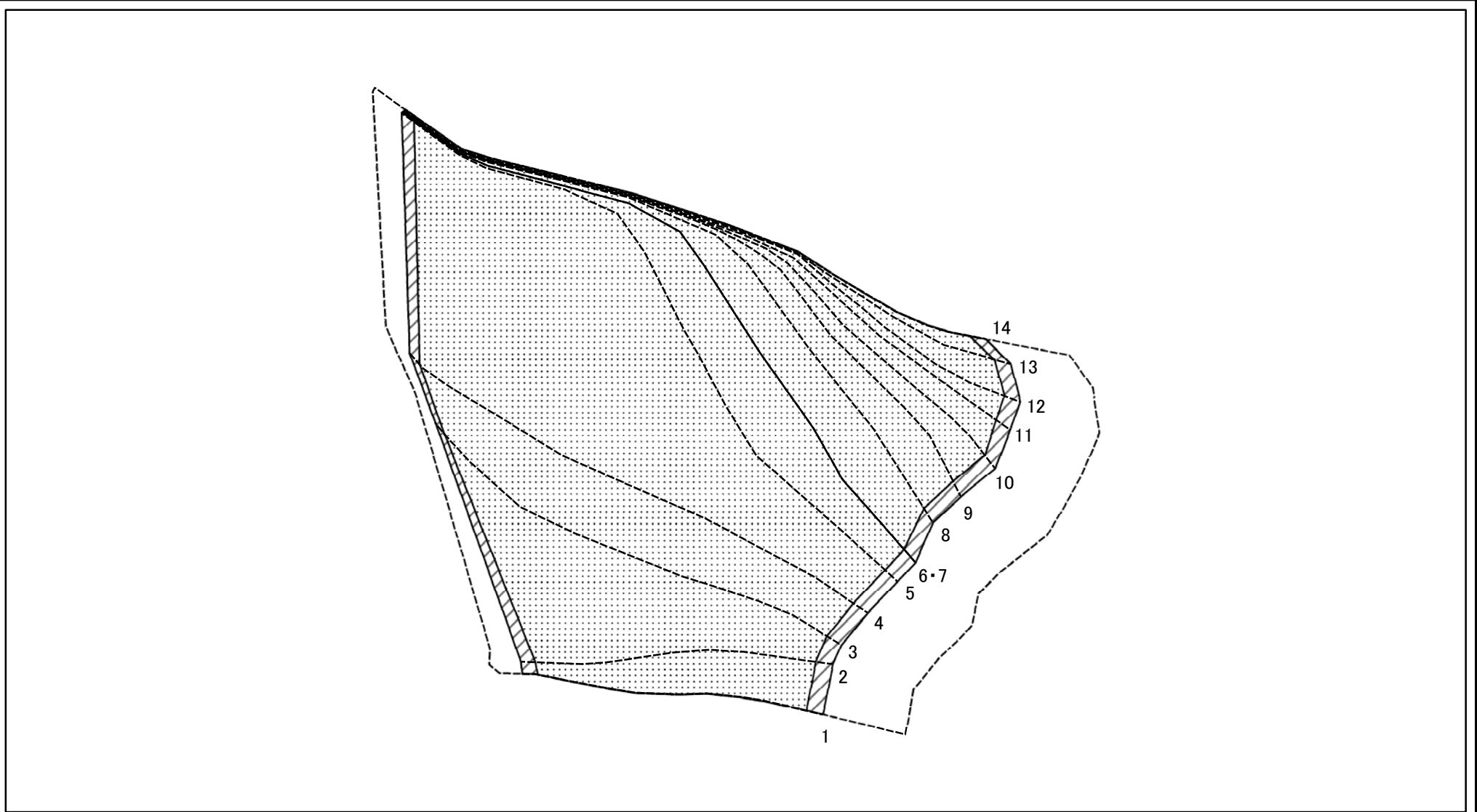
所在地

十津川-宇宮原-002-急-Y・R(1/2)

十津川村宇宮原(002)急傾斜地
崩壊警戒区域・特別警戒区域

吉野郡十津川村大字宇宮原

土砂災害警戒区域等の指定の公示に係る図書(その2-2)



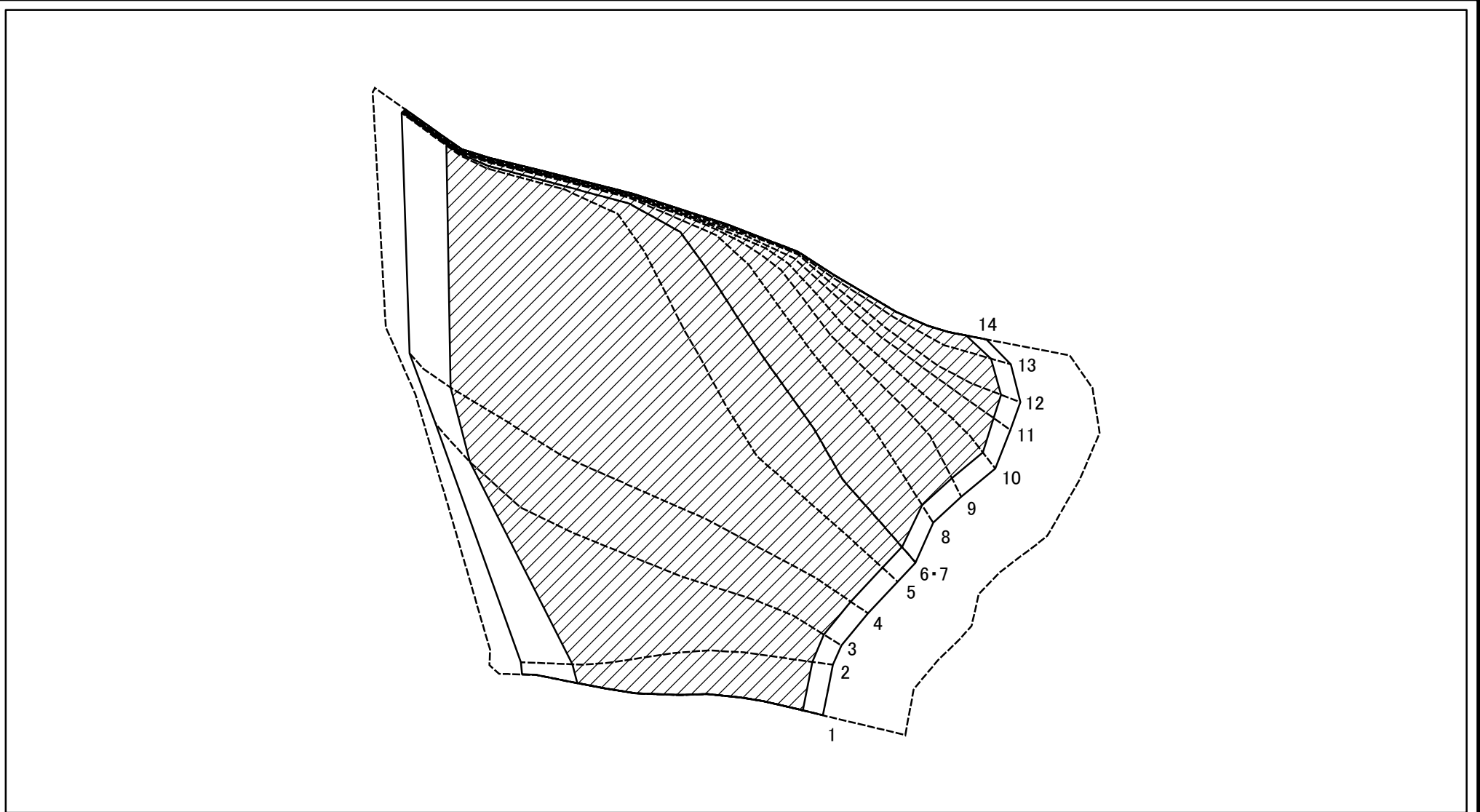
0 25 50 100
m

図中の数字は横断測線番号を示す

様式-2-2(急)
土砂災害特別警戒区域の区分図
(急傾斜地の崩壊に伴う土石等の移動により
建築物の地上部に作用すると想定される力)

土砂災害防止法施行令第二条の基準に該当する区域		土 縮尺 1:2,500	自然現象の種類	急傾斜地の崩壊	区域番号	十津川-宇宮原-002-急-Y・R(1/2)
土砂災害防止法施行令第三条の基準に該当する区域			告示番号		区域名称	十津川村宇宮原(002)急傾斜地崩壊警戒区域・特別警戒区域
それ以外の区域			告示年月日		所在地	吉野郡十津川村大字宇宮原

土砂災害警戒区域等の指定の公示に係る図書(その2-3)



0 25 50 100
m

図中の数字は横断測線番号を示す

様式-2-3(急)
土砂災害特別警戒区域の区分図
(急傾斜地の崩壊に伴う土石等の堆積により
建築物の地上部に作用すると想定される力)

土砂災害防止法施行令第二条の基準に該当する区域	
土砂災害防止法施行令第三条の基準に該当する区域	
それ以外の区域	

土
縮尺
1:2,500

自然現象の種類
告示番号
告示年月日

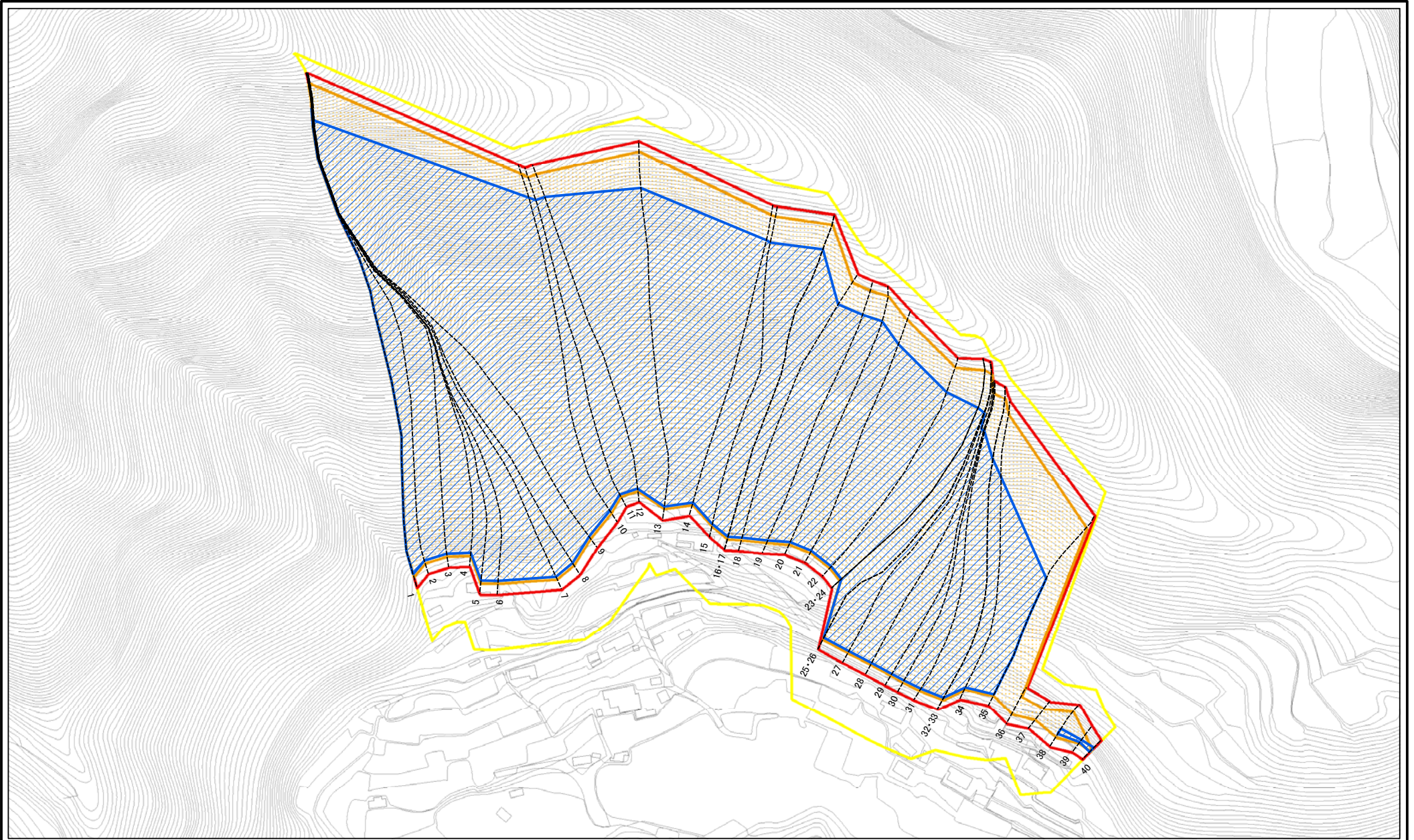
急傾斜地の崩壊

区域番号	十津川-宇宮原-002-急-Y・R(1/2)
区域名称	十津川村宇宮原(002)急傾斜地崩壊警戒区域・特別警戒区域
所在地	吉野郡十津川村大字宇宮原

土砂災害警戒区域等の指定の公示に係る図書(その3)

横断測線の区間	土石等の移動により建築物の地上部に作用すると想定される力				土石等の堆積により建築物の地上部に作用すると想定される力				横断測線の区間	土石等の移動により建築物の地上部に作用すると想定される力				土石等の堆積により建築物の地上部に作用すると想定される力								
	土石等の(移動)高さが1m以下の場合、土石等の移動による力が100kN/m ² を超える区域		それ以外の区域		土石等の堆積の高さが3mを超える区域		それ以外の区域			土石等の(移動)高さが1m以下の場合、土石等の移動による力が100kN/m ² を超える区域		それ以外の区域		土石等の堆積の高さが3mを超える区域		それ以外の区域						
	力の大きさのうち最大のもの (kN/m ²)	土石等の高さ (m)	力の大きさのうち最大のもの (kN/m ²)	土石等の高さ (m)	力の大きさのうち最大のもの (kN/m ²)	土石等の高さ (m)	力の大きさのうち最大のもの (kN/m ²)	土石等の高さ (m)		力の大きさのうち最大のもの (kN/m ²)	土石等の高さ (m)	力の大きさのうち最大のもの (kN/m ²)	土石等の高さ (m)	力の大きさのうち最大のもの (kN/m ²)	土石等の高さ (m)	力の大きさのうち最大のもの (kN/m ²)	土石等の高さ (m)					
1 ~ 2	166.90	1.00	100.00	1.00	21.30	4.21	15.16	3.00	~													
2 ~ 3	166.90	1.00	100.00	1.00	21.30	4.21	15.16	3.00	~													
3 ~ 4	166.44	1.00	100.00	1.00	21.15	4.18	15.16	3.00	~													
4 ~ 5	165.67	1.00	100.00	1.00	20.96	4.15	15.16	3.00	~													
5 ~ 6	164.18	1.00	100.00	1.00	20.67	4.09	15.16	3.00	~													
6 ~ 7	163.87	1.00	100.00	1.00	20.61	4.08	15.16	3.00	~													
7 ~ 8	163.87	1.00	100.00	1.00	20.61	4.08	15.16	3.00	~													
8 ~ 9	163.12	1.00	100.00	1.00	20.49	4.05	15.16	3.00	~													
9 ~ 10	161.49	1.00	100.00	1.00	20.26	4.01	15.16	3.00	~													
10 ~ 11	160.17	1.00	100.00	1.00	20.10	3.98	15.16	3.00	~													
11 ~ 12	159.50	1.00	100.00	1.00	20.02	3.96	15.16	3.00	~													
12 ~ 13	160.93	1.00	100.00	1.00	20.19	3.99	15.16	3.00	~													
13 ~ 14	161.75	1.00	100.00	1.00	20.30	4.02	15.16	3.00	~													
~									~													
~									~													
~									~													
~									~													
~									~													
~									~													
~									~													
~									~													
~									~													
~									~													
~									~													
~									~													
~									~													
~									~													
~									~													
~									~													
様式-3(急)	建築物の構造の規制に必要な衝撃に関する事項								自然現象の種類	急傾斜地の崩壊	区域番号	十津川-宇宮原-002-急-Y・R(1/2)										
									告示番号		区域名称	十津川村宇宮原(002)急傾斜地崩壊警戒区域・特別警戒区域										
																	告示年月日		所在地	吉野郡十津川村大字宇宮原		

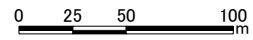
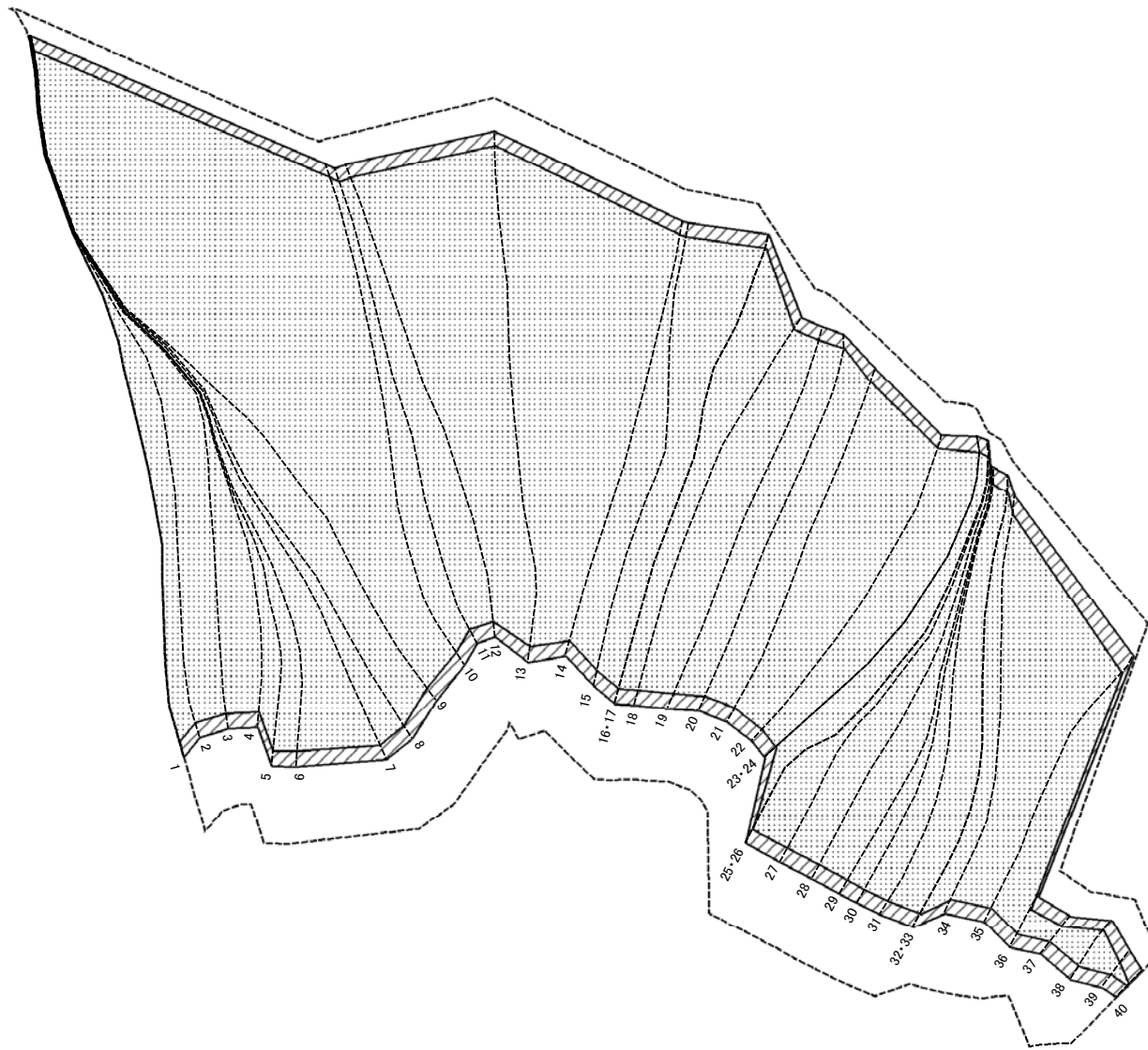
土砂災害警戒区域等の指定の公示に係る図書(その2)



0 25 50 100
m

様式-2(急) 土砂災害警戒区域・土砂災害特別警戒区域図	土砂災害防止法施行令第二条の基準に該当する区域		土 縮尺 1:2,500	自然現象の種類	急傾斜地の崩壊	区域番号	十津川-宇宮原-002-急-Y・R(2/2)
	土砂災害防止法施行令第三条の基準に該当する区域			告示番号		区域名称	十津川村宇宮原(002)急傾斜地崩壊警戒区域・特別警戒区域
	土石等の(移動)高さが1m以下の場合土石等の移動による力が100kN/mを越える区域			告示年月日		所在地	吉野郡十津川村大字宇宮原
	土石等の堆積の高さが3mを超える区域						
	それ以外の区域						

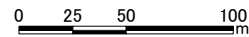
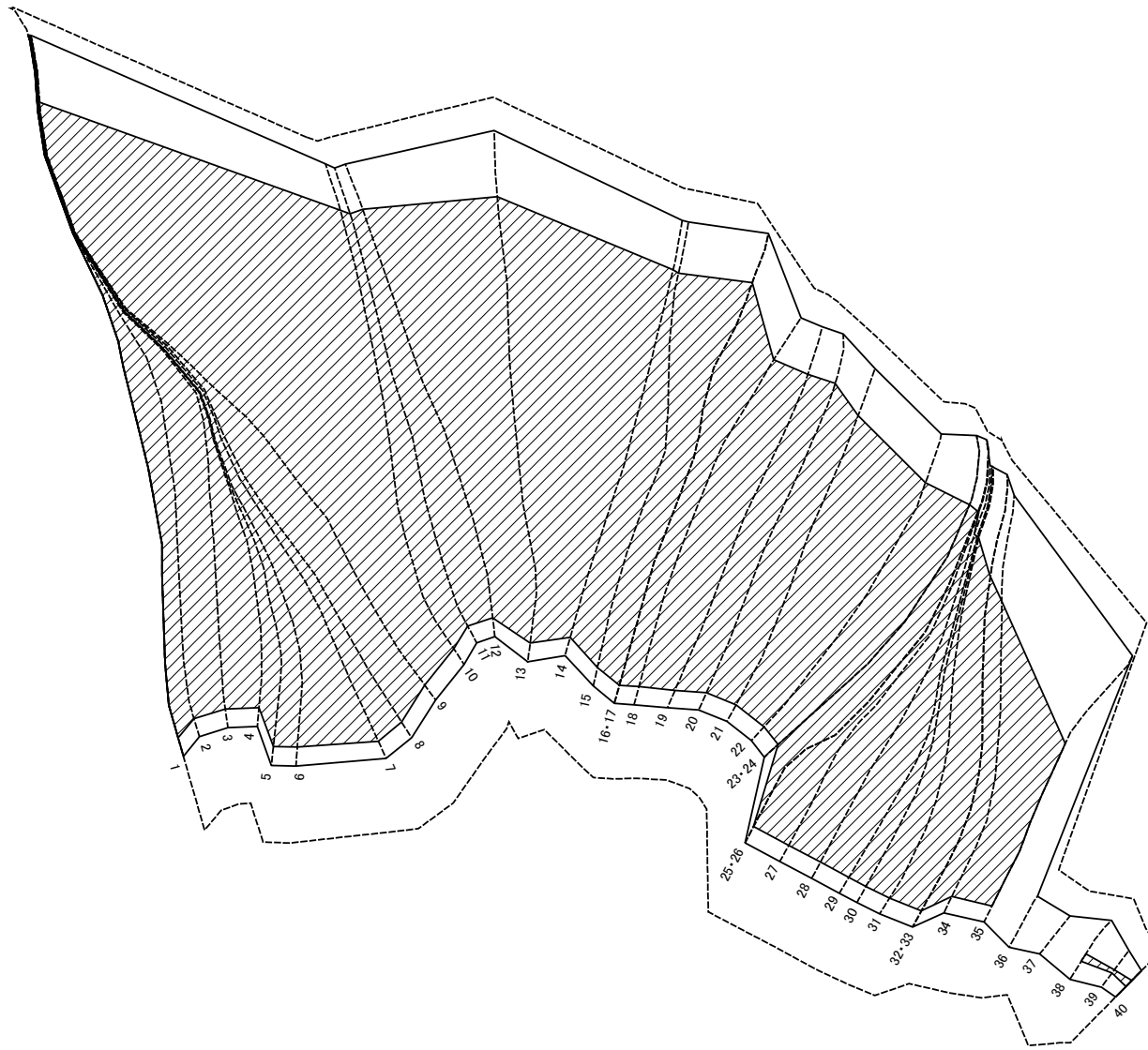
土砂災害警戒区域等の指定の公示に係る図書(その2-2)



様式-2-2(急)
土砂災害特別警戒区域の区分図
(急傾斜地の崩壊に伴う土石等の移動により
建築物の地上部に作用すると想定される力)

土砂災害防止法施行令第二条の基準に該当する区域		土 縮尺 1:2,500	自然現象の種類	急傾斜地の崩壊	区域番号	十津川-宇宮原-002-急-Y-R(2/2)
土砂災害防止法施行令第三条の基準に該当する区域			告示番号		区域名称	十津川村宇宮原(002)急傾斜地崩壊警戒区域・特別警戒区域
それ以外の区域			告示年月日		所在地	吉野郡十津川村大字宇宮原

土砂災害警戒区域等の指定の公示に係る図書(その2-3)



様式-2-3(急)
土砂災害特別警戒区域の区分図
(急傾斜地の崩壊に伴う土石等の堆積により
建築物の地上部に作用すると想定される力)

土砂災害防止法施行令第二条の基準に該当する区域		土 縮尺 1:2,500	自然現象の種類	急傾斜地の崩壊	区域番号	十津川-宇宮原-002-急-Y・R(2/2)
土砂災害防止法施行令第三条の基準に該当する区域			告示番号		区域名称	十津川村宇宮原(002)急傾斜地崩壊警戒区域・特別警戒区域
それ以外の区域			告示年月日		所在地	吉野郡十津川村大字宇宮原

土砂災害警戒区域等の指定の公示に係る図書(その3)

横断測線の区間	土石等の移動により建築物の地上部に作用すると想定される力				土石等の堆積により建築物の地上部に作用すると想定される力				横断測線の区間	土石等の移動により建築物の地上部に作用すると想定される力				土石等の堆積により建築物の地上部に作用すると想定される力			
	土石等の(移動)高さが1m以下の場合、土石等の移動による力が100kN/m ² を超える区域		それ以外の区域		土石等の堆積の高さが3mを超える区域		それ以外の区域			土石等の(移動)高さが1m以下の場合、土石等の移動による力が100kN/m ² を超える区域		それ以外の区域		土石等の堆積の高さが3mを超える区域		それ以外の区域	
	力の大きさのうち最大のもの (kN/m ²)	土石等の高さ (m)	力の大きさのうち最大のもの (kN/m ²)	土石等の高さ (m)	力の大きさのうち最大のもの (kN/m ²)	土石等の高さ (m)	力の大きさのうち最大のもの (kN/m ²)	土石等の高さ (m)		力の大きさのうち最大のもの (kN/m ²)	土石等の高さ (m)	力の大きさのうち最大のもの (kN/m ²)	土石等の高さ (m)	力の大きさのうち最大のもの (kN/m ²)	土石等の高さ (m)	力の大きさのうち最大のもの (kN/m ²)	土石等の高さ (m)
1 ~ 2	164.04	1.00	100.00	1.00	20.64	4.08	15.16	3.00	27 ~ 28	155.38	1.00	100.00	1.00	19.60	3.88	15.16	3.00
2 ~ 3	164.04	1.00	100.00	1.00	20.64	4.08	15.16	3.00	28 ~ 29	155.38	1.00	100.00	1.00	19.60	3.88	15.16	3.00
3 ~ 4	163.14	1.00	100.00	1.00	20.50	4.06	15.16	3.00	29 ~ 30	154.33	1.00	100.00	1.00	19.50	3.86	15.16	3.00
4 ~ 5	162.70	1.00	100.00	1.00	20.43	4.04	15.16	3.00	30 ~ 31	154.33	1.00	100.00	1.00	19.50	3.86	15.16	3.00
5 ~ 6	162.31	1.00	100.00	1.00	20.38	4.03	15.16	3.00	31 ~ 32	152.90	1.00	100.00	1.00	19.38	3.83	15.16	3.00
6 ~ 7	161.75	1.00	100.00	1.00	20.30	4.02	15.16	3.00	32 ~ 33	151.22	1.00	100.00	1.00	19.24	3.81	15.16	3.00
7 ~ 8	159.33	1.00	100.00	1.00	20.00	3.96	15.16	3.00	33 ~ 34	151.22	1.00	100.00	1.00	19.24	3.81	15.16	3.00
8 ~ 9	159.77	1.00	100.00	1.00	20.05	3.97	15.16	3.00	34 ~ 35	148.62	1.00	100.00	1.00	19.04	3.77	15.16	3.00
9 ~ 10	165.29	1.00	100.00	1.00	20.88	4.13	15.16	3.00	35 ~ 36	143.66	1.00	100.00	1.00	-	-	15.16	3.00
10 ~ 11	165.89	1.00	100.00	1.00	21.01	4.16	15.16	3.00	36 ~ 37	133.27	1.00	100.00	1.00	-	-	12.60	2.49
11 ~ 12	165.89	1.00	100.00	1.00	21.01	4.16	15.16	3.00	37 ~ 38	151.42	1.00	100.00	1.00	-	-	15.16	3.00
12 ~ 13	165.86	1.00	100.00	1.00	21.00	4.16	15.16	3.00	38 ~ 39	151.42	1.00	100.00	1.00	16.78	3.32	15.16	3.00
13 ~ 14	164.27	1.00	100.00	1.00	20.68	4.09	15.16	3.00	39 ~ 40	121.48	1.00	100.00	1.00	17.81	3.52	15.16	3.00
14 ~ 15	164.27	1.00	100.00	1.00	20.68	4.09	15.16	3.00	~								
15 ~ 16	162.20	1.00	100.00	1.00	20.36	4.03	15.16	3.00	~								
16 ~ 17	162.20	1.00	100.00	1.00	20.36	4.03	15.16	3.00	~								
17 ~ 18	164.39	1.00	100.00	1.00	20.70	4.10	15.16	3.00	~								
18 ~ 19	164.95	1.00	100.00	1.00	20.81	4.12	15.16	3.00	~								
19 ~ 20	164.95	1.00	100.00	1.00	20.81	4.12	15.16	3.00	~								
20 ~ 21	164.48	1.00	100.00	1.00	20.72	4.10	15.16	3.00	~								
21 ~ 22	164.48	1.00	100.00	1.00	20.72	4.10	15.16	3.00	~								
22 ~ 23	163.52	1.00	100.00	1.00	20.56	4.07	15.16	3.00	~								
23 ~ 24	156.27	1.00	100.00	1.00	19.68	3.89	15.16	3.00	~								
24 ~ 25	152.83	1.00	100.00	1.00	19.37	3.83	15.16	3.00	~								
25 ~ 26	152.83	1.00	100.00	1.00	19.37	3.83	15.16	3.00	~								
26 ~ 27	154.57	1.00	100.00	1.00	19.53	3.86	15.16	3.00	~								

様式-3(急) 建築物の構造の規制に必要な衝撃に関する事項	自然現象の種類	急傾斜地の崩壊	区域番号	十津川-宇宮原-002-急-Y・R(2/2)
	告示番号		区域名称	十津川村宇宮原(002)急傾斜地崩壊警戒区域・特別警戒区域
	告示年月日		所在地	吉野郡十津川村大字宇宮原