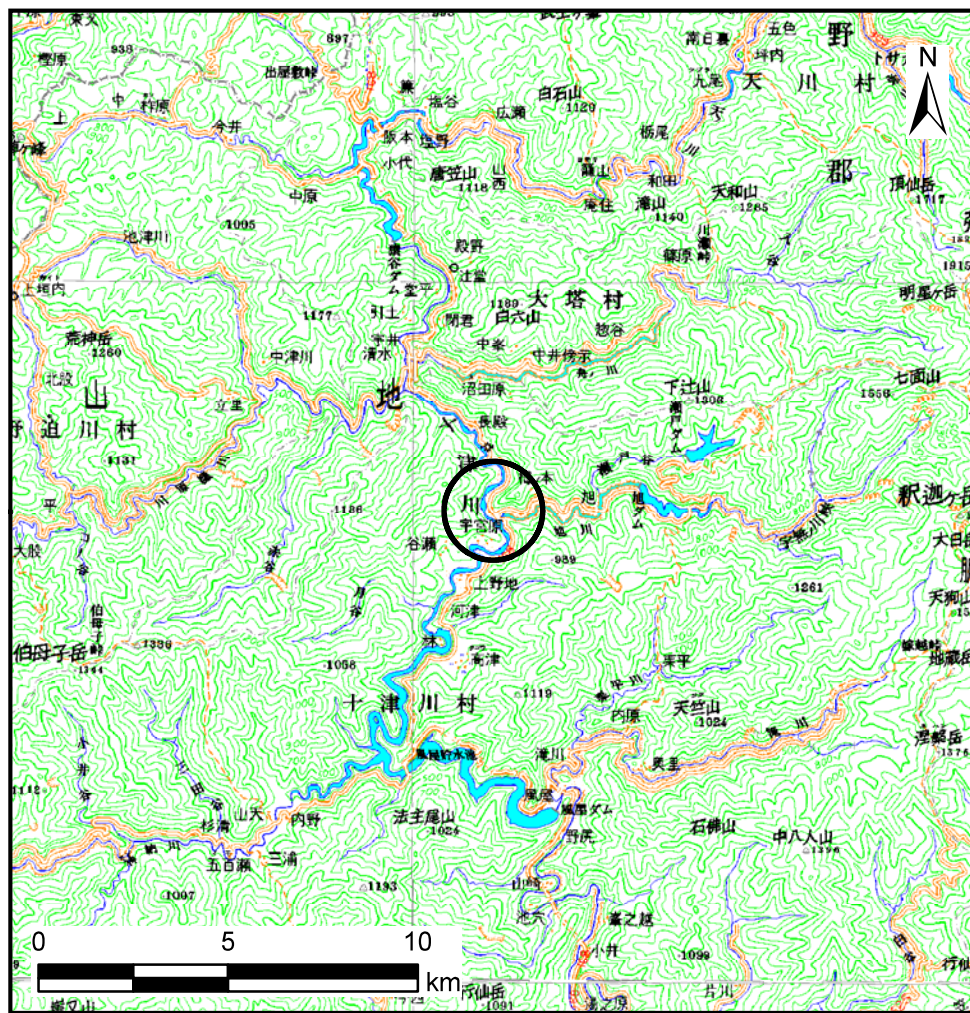
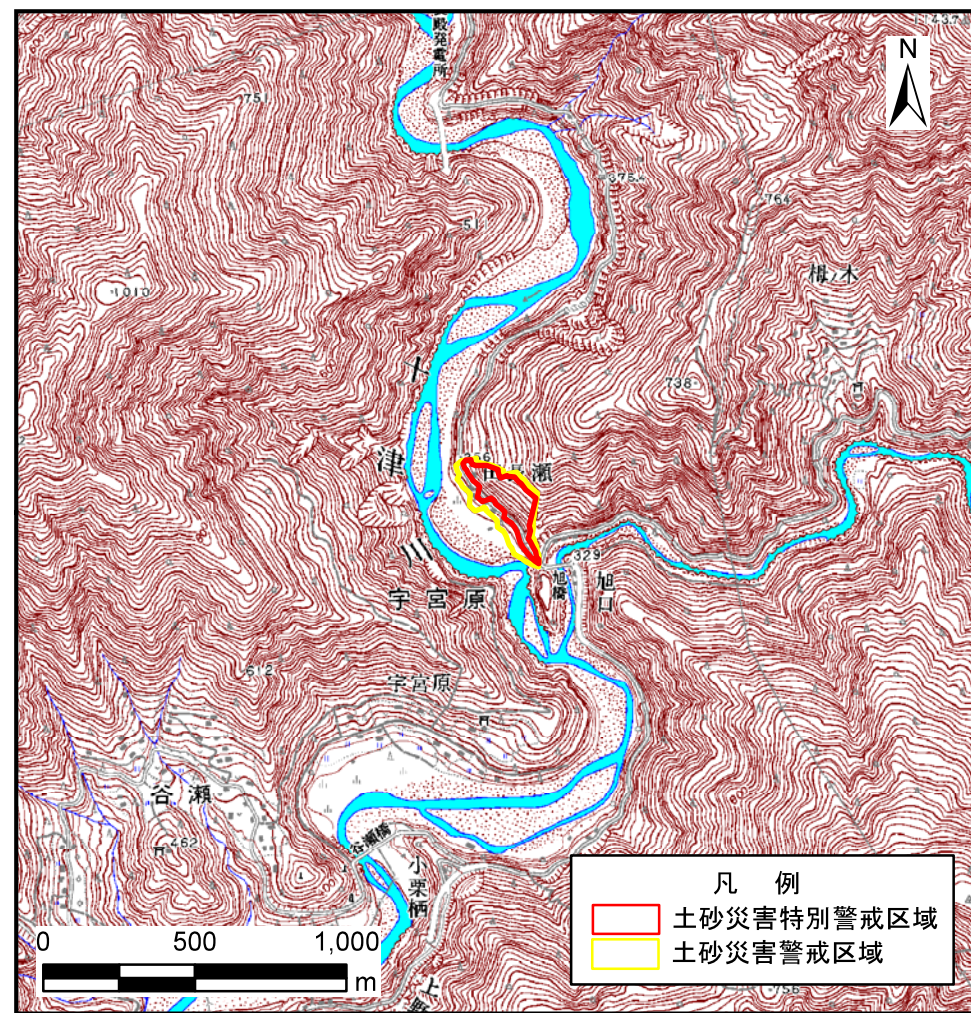


土砂災害警戒区域等の指定の公示に係る図書(その1)



(1/200, 000)



(1/25, 000)

様式-1(急)

土砂災害警戒区域・土砂災害特別警戒区域 位置図

自然現象の種類

急傾斜地の崩壊

区域番号

十津川-宇宮原-001-急-Y・R

区域名称

十津川村宇宮原(001)急傾斜地崩壊警戒区域・特別警戒区域

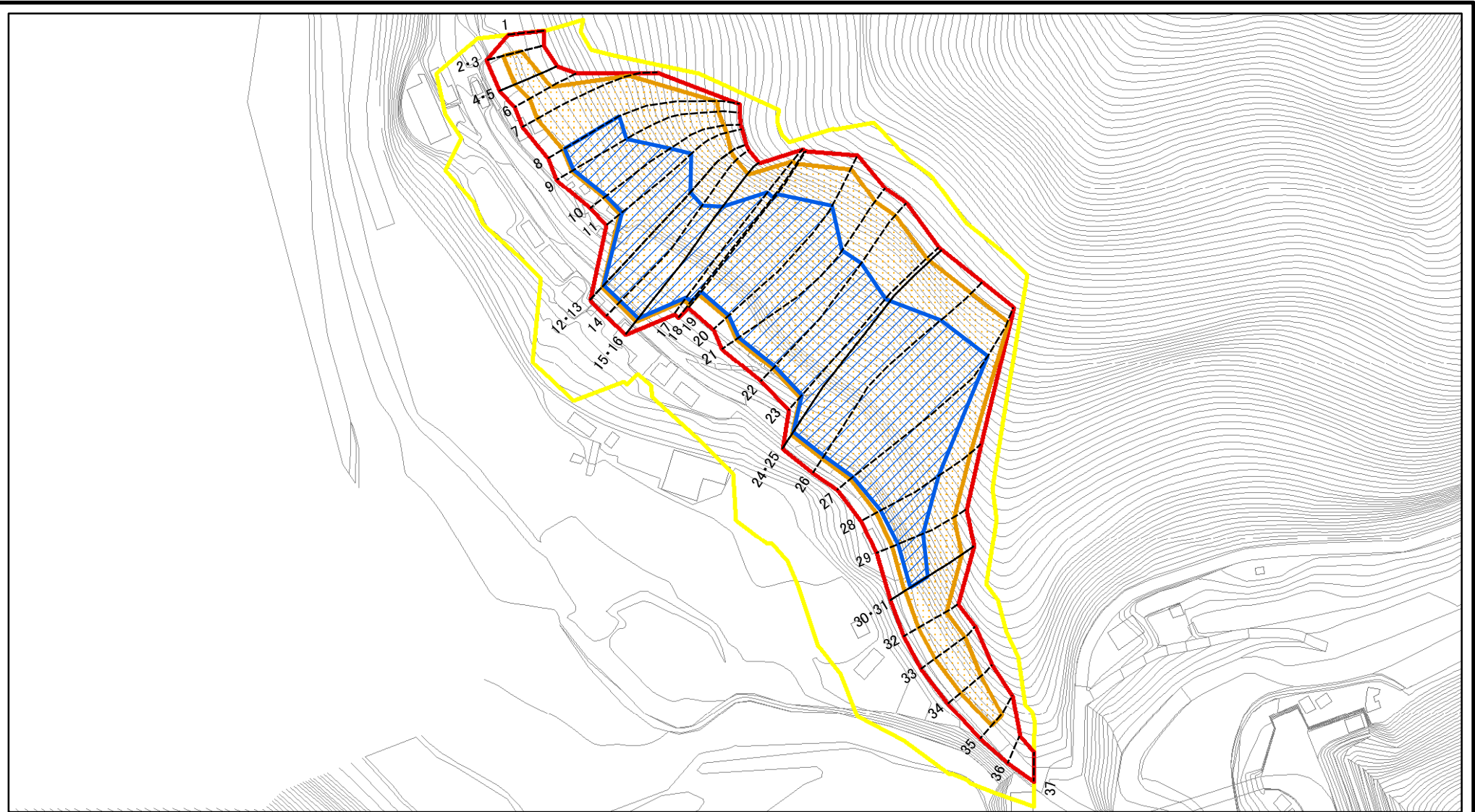
所在地

吉野郡十津川村大字宇宮原

この地図は、国土地理院長の承認を得て、同院発行の数値地図20000(地図画像)及び電子地形図25000を複製したものである。(承認番号 平26情複、第374号)

奈良県

土砂災害警戒区域等の指定の公示に係る図書(参考)



0 25 50 100
m

様式-2(急)(参考)

土砂災害警戒区域・土砂災害特別警戒区域
区域図

土砂災害防止法施行令第二条の基準に該当する区域

土砂災害防止法
施行令第三条の
基準に該当する
区域

土石等の(移動)高さが1m以下の場合、
土石等の移動による力が100kN/mを超える区域
土石等の堆積の高さが3mを超える区域
それ以外の区域



±

縮尺

1:2,500

自然現象
の種類

告示番号

告示年月日

急傾斜地の崩壊

区域番号

区域名称

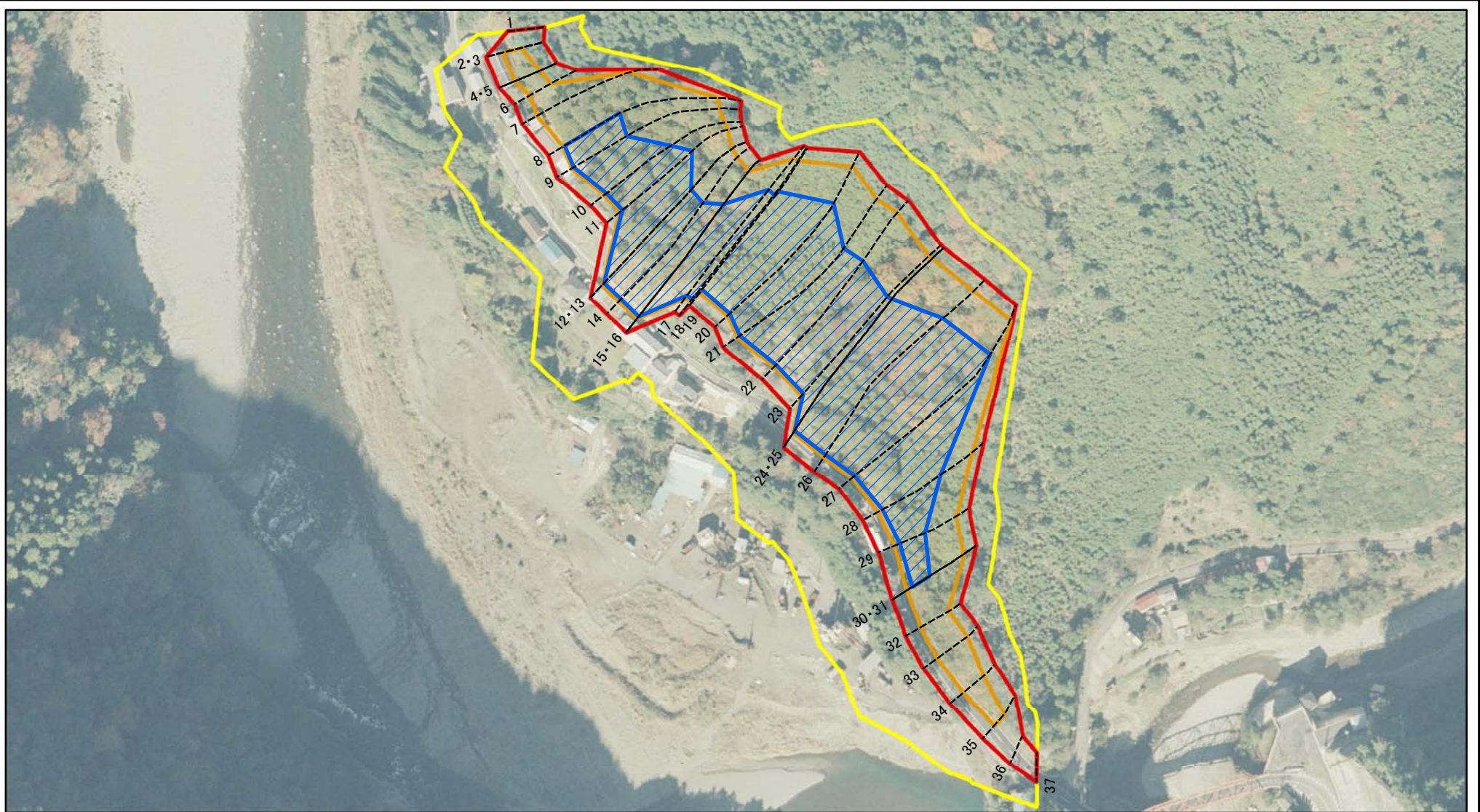
所在地

十津川-宇宮原-001-急-Y-R

十津川村宇宮原(001)急傾斜地
崩壊警戒区域・特別警戒区域

吉野郡十津川村大字宇宮原

土砂災害警戒区域等の指定の公示に係る図書(参考)



0 25 50 100
m

様式-2(急)(参考)

土砂災害警戒区域・土砂災害特別警戒区域
区域図

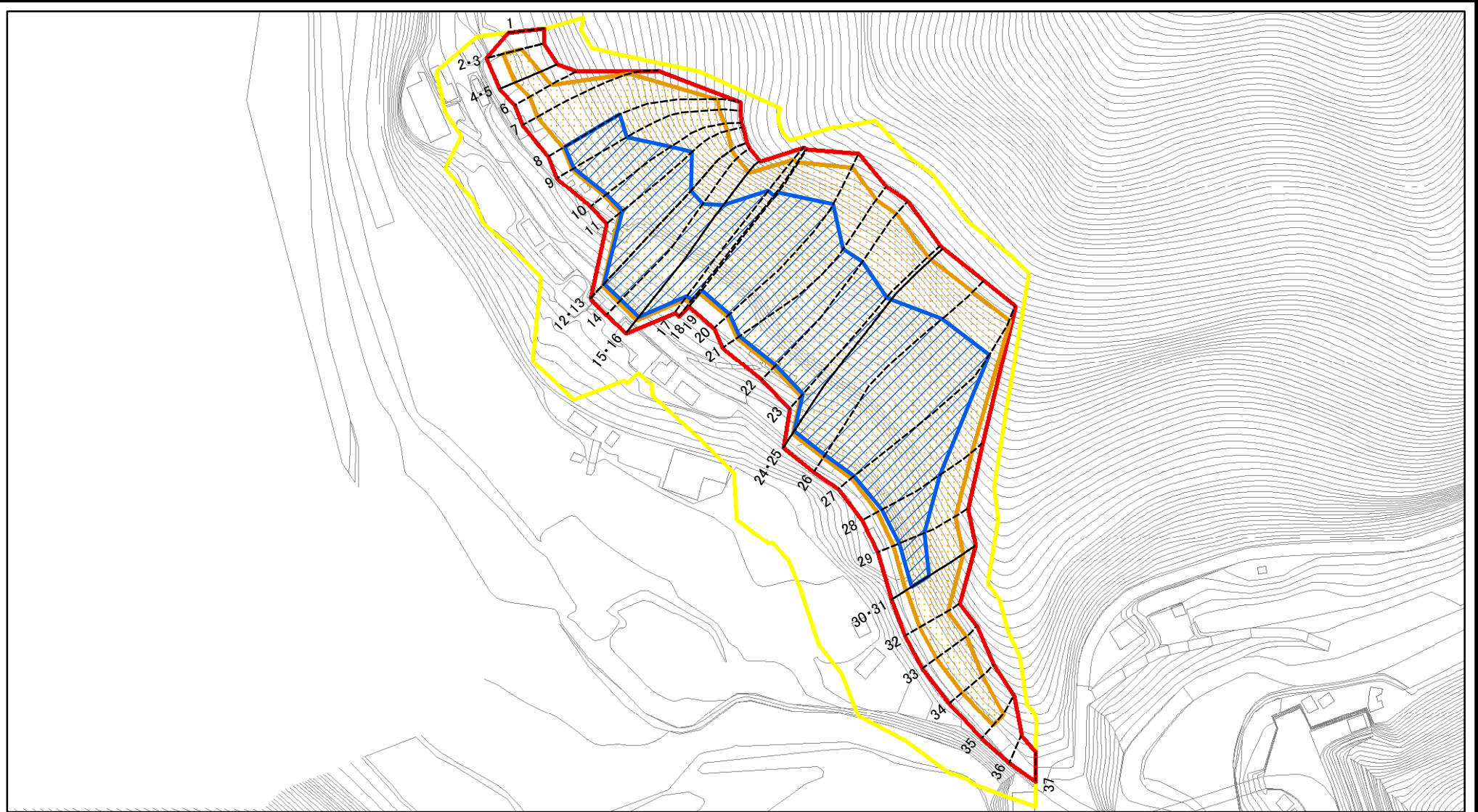
土砂災害防止法施行令第二条の基準に該当する区域	
土砂災害防止法施行令第三条の基準に該当する区域	
それ以外の区域	

±	縮尺
	1:2,500

自然現象の種類	急傾斜地の崩壊
告示番号	
告示年月日	

区域番号	十津川-宇宮原-001-急-Y・R
区域名称	十津川村宇宮原(001)急傾斜地崩壊警戒区域・特別警戒区域
所在地	吉野郡十津川村大字宇宮原

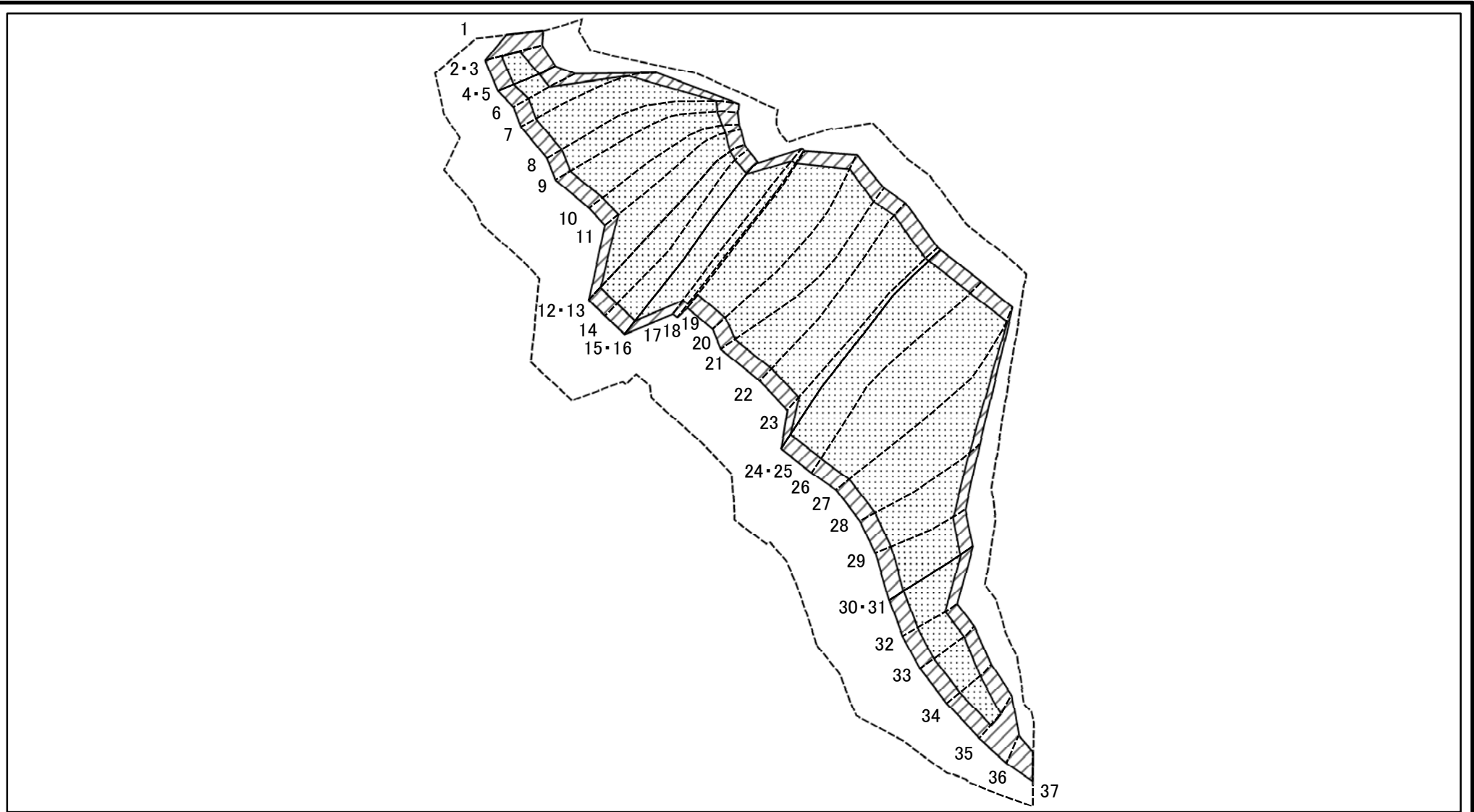
土砂災害警戒区域等の指定の公示に係る図書(その2)



0 25 50 100
m

様式-2(急) 土砂災害警戒区域・土砂災害特別警戒区域 区域図	土砂災害防止法施行令第二条の基準に該当する区域		土 縮尺 1:2,500	自然現象の種類	急傾斜地の崩壊	区域番号	十津川-宇宮原-001-急-Y-R
	土砂災害防止法施行令第三条の基準に該当する区域			告示番号		区域名称	十津川村宇宮原(001)急傾斜地崩壊警戒区域・特別警戒区域
	それ以外の区域			告示年月日		所在地	吉野郡十津川村大字宇宮原

土砂災害警戒区域等の指定の公示に係る図書(その2-2)



0 25 50 100
m

図中の数字は横断測線番号を示す

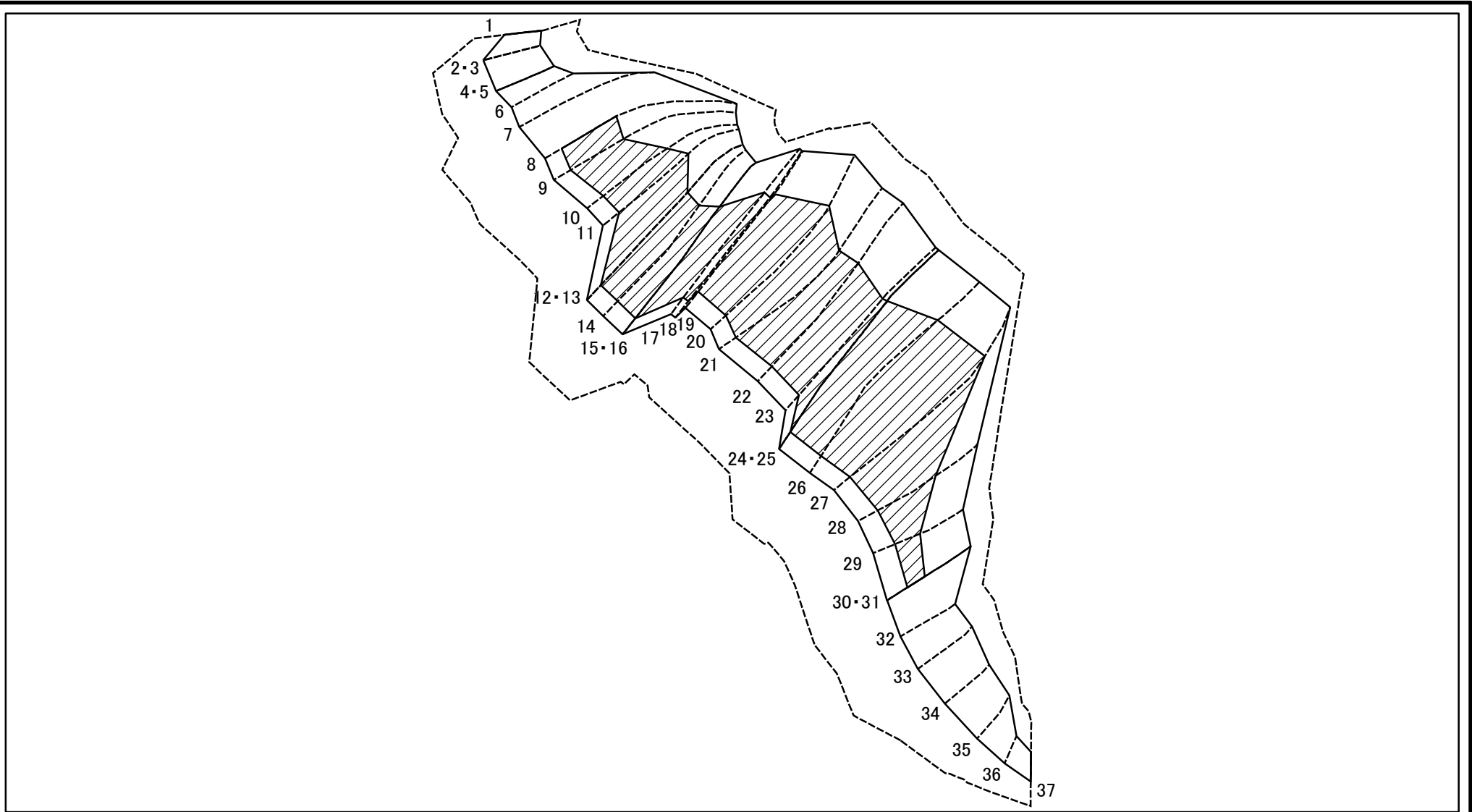
様式-2-2(急)
土砂災害特別警戒区域の区分図
(急傾斜地の崩壊に伴う土石等の移動により
建築物の地上部に作用すると想定される力)

土砂災害防止法施行令第二条の基準に該当する区域	
土砂災害防止法施行令第三条の基準に該当する区域	
それ以外の区域	

土	自然現象の種類
	告示番号
縮尺	1:2,500
告示年月日	

急傾斜地の崩壊	区域番号	十津川-宇宮原-001-急-Y・R
	区域名称	十津川村宇宮原(001)急傾斜地崩壊警戒区域・特別警戒区域
	所在地	吉野郡十津川村大字宇宮原

土砂災害警戒区域等の指定の公示に係る図書(その2-3)



0 25 50 100
m

図中の数字は横断測線番号を示す

様式-2-3(急)
土砂災害特別警戒区域の区分図
(急傾斜地の崩壊に伴う土石等の堆積により
建築物の地上部に作用すると想定される力)

土砂災害防止法施行令第二条の基準に該当する区域	
土砂災害防止法施行令第三条の基準に該当する区域	
それ以外の区域	

土
縮尺
1:2,500

自然現象の種類	急傾斜地の崩壊
告示番号	
告示年月日	

区域番号	十津川-宇宮原-001-急-Y・R
区域名称	十津川村宇宮原(001)急傾斜地崩壊警戒区域・特別警戒区域
所在地	吉野郡十津川村大字宇宮原

土砂災害警戒区域等の指定の公示に係る図書(その3)

横断測線の区間	土石等の移動により建築物の地上部に作用すると想定される力				土石等の堆積により建築物の地上部に作用すると想定される力				横断測線の区間	土石等の移動により建築物の地上部に作用すると想定される力				土石等の堆積により建築物の地上部に作用すると想定される力			
	土石等の(移動)高さが1m以下の場合、土石等の移動による力が100kN/m ² を超える区域		それ以外の区域		土石等の堆積の高さが3mを超える区域		それ以外の区域			土石等の(移動)高さが1m以下の場合、土石等の移動による力が100kN/m ² を超える区域		それ以外の区域		土石等の堆積の高さが3mを超える区域		それ以外の区域	
	力の大きさのうち最大のもの(kN/m ²)	土石等の高さ(m)	力の大きさのうち最大のもの(kN/m ²)	土石等の高さ(m)	力の大きさのうち最大のもの(kN/m ²)	土石等の高さ(m)	力の大きさのうち最大のもの(kN/m ²)	土石等の高さ(m)		力の大きさのうち最大のもの(kN/m ²)	土石等の高さ(m)	力の大きさのうち最大のもの(kN/m ²)	土石等の高さ(m)	力の大きさのうち最大のもの(kN/m ²)	土石等の高さ(m)	力の大きさのうち最大のもの(kN/m ²)	土石等の高さ(m)
1 ~ 2	-	-	100.00	1.00	-	-	10.17	2.01	27 ~ 28	163.96	1.00	100.00	1.00	20.64	4.08	15.16	3.00
2 ~ 3	116.56	1.00	100.00	1.00	-	-	10.17	2.01	28 ~ 29	163.63	1.00	100.00	1.00	19.00	3.76	15.16	3.00
3 ~ 4	127.73	1.00	100.00	1.00	-	-	11.33	2.24	29 ~ 30	158.97	1.00	100.00	1.00	16.95	3.35	15.16	3.00
4 ~ 5	127.73	1.00	100.00	1.00	-	-	11.33	2.24	30 ~ 31	154.98	1.00	100.00	1.00	16.19	3.20	15.16	3.00
5 ~ 6	127.73	1.00	100.00	1.00	-	-	11.33	2.24	31 ~ 32	154.98	1.00	100.00	1.00	-	-	15.16	3.00
6 ~ 7	130.89	1.00	100.00	1.00	-	-	14.12	2.79	32 ~ 33	144.03	1.00	100.00	1.00	-	-	14.72	2.91
7 ~ 8	142.13	1.00	100.00	1.00	-	-	15.16	3.00	33 ~ 34	144.03	1.00	100.00	1.00	-	-	14.50	2.87
8 ~ 9	146.79	1.00	100.00	1.00	18.94	3.75	15.16	3.00	34 ~ 35	130.12	1.00	100.00	1.00	-	-	11.75	2.33
9 ~ 10	157.23	1.00	100.00	1.00	19.87	3.93	15.16	3.00	35 ~ 36	-	-	100.00	1.00	-	-	12.40	2.45
10 ~ 11	161.06	1.00	100.00	1.00	20.35	4.03	15.16	3.00	36 ~ 37	-	-	96.61	1.00	-	-	12.40	2.45
11 ~ 12	161.06	1.00	100.00	1.00	20.35	4.03	15.16	3.00	~								
12 ~ 13	159.18	1.00	100.00	1.00	20.01	3.96	15.16	3.00	~								
13 ~ 14	160.51	1.00	100.00	1.00	20.17	3.99	15.16	3.00	~								
14 ~ 15	161.71	1.00	100.00	1.00	20.32	4.02	15.16	3.00	~								
15 ~ 16	161.71	1.00	100.00	1.00	20.32	4.02	15.16	3.00	~								
16 ~ 17	162.51	1.00	100.00	1.00	20.44	4.04	15.16	3.00	~								
17 ~ 18	162.67	1.00	100.00	1.00	20.47	4.05	15.16	3.00	~								
18 ~ 19	165.96	1.00	100.00	1.00	21.13	4.18	15.16	3.00	~								
19 ~ 20	165.96	1.00	100.00	1.00	21.13	4.18	15.16	3.00	~								
20 ~ 21	162.18	1.00	100.00	1.00	20.38	4.03	15.16	3.00	~								
21 ~ 22	158.22	1.00	100.00	1.00	19.90	3.94	15.16	3.00	~								
22 ~ 23	159.35	1.00	100.00	1.00	20.03	3.96	15.16	3.00	~								
23 ~ 24	160.94	1.00	100.00	1.00	20.20	4.00	15.16	3.00	~								
24 ~ 25	160.94	1.00	100.00	1.00	20.20	4.00	15.16	3.00	~								
25 ~ 26	162.69	1.00	100.00	1.00	20.44	4.04	15.16	3.00	~								
26 ~ 27	163.96	1.00	100.00	1.00	20.64	4.08	15.16	3.00	~								

様式-3(急) 建築物の構造の規制に必要な衝撃に関する事項	自然現象の種類	急傾斜地の崩壊	区域番号	十津川-宇宮原-001-急-Y・R
	告示番号		区域名称	十津川村宇宮原(001)急傾斜地崩壊警戒区域・特別警戒区域
	告示年月日		所在地	吉野郡十津川村大字宇宮原