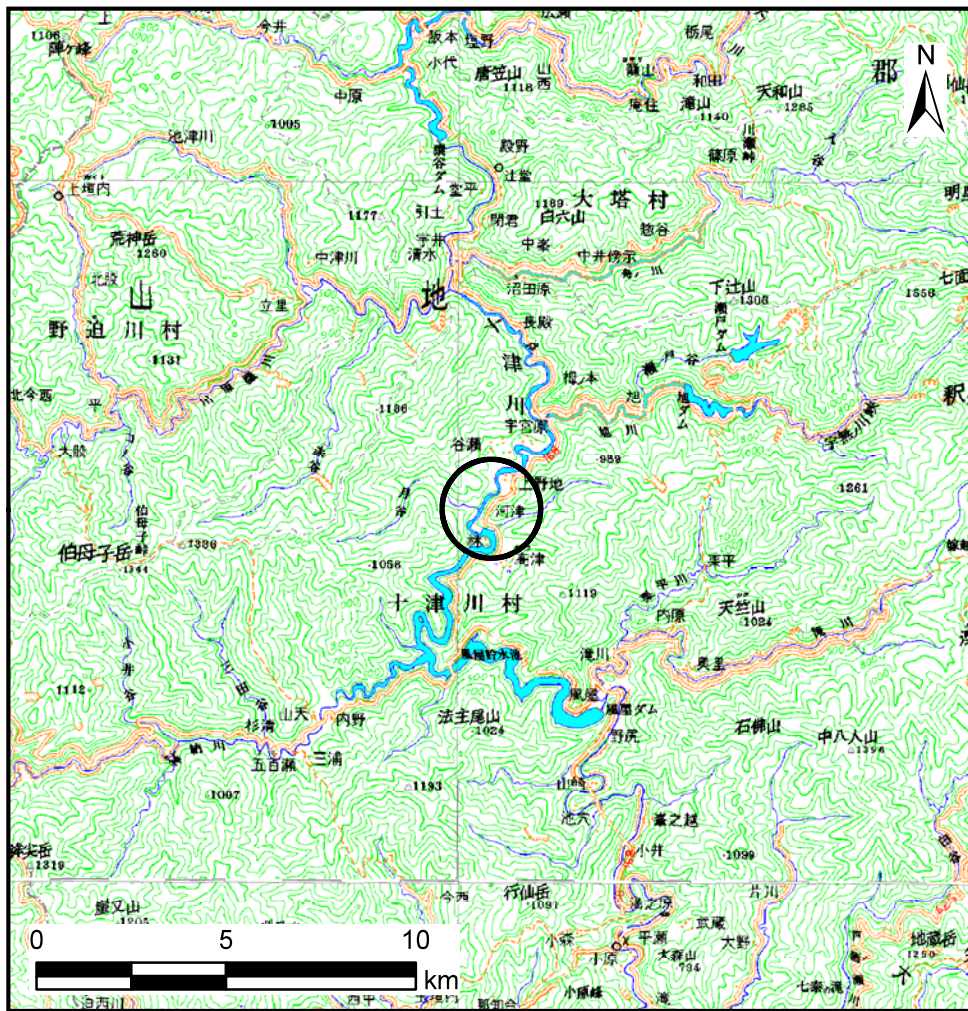
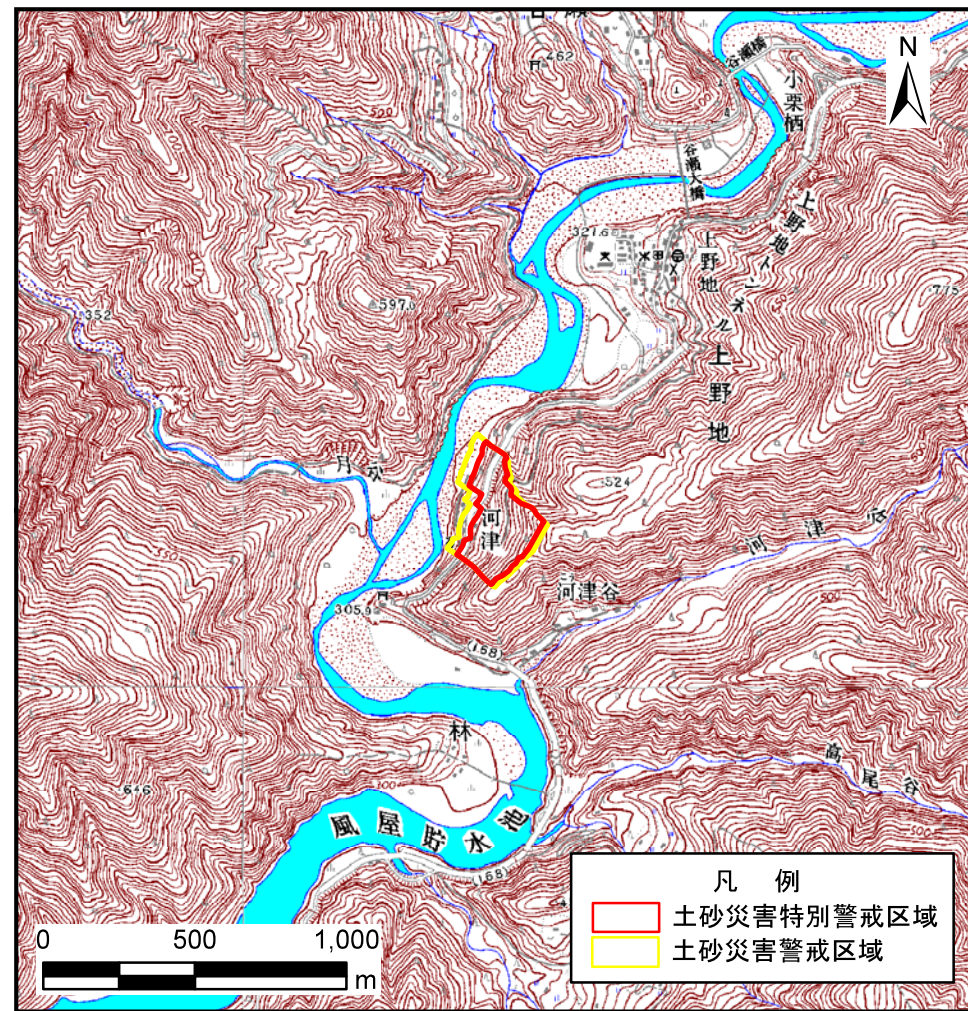


# 土砂災害警戒区域等の指定の公示に係る図書(その1)



(1/200, 000)



(1/25, 000)

様式-1(急)

土砂災害警戒区域・土砂災害特別警戒区域 位置図

自然現象の種類

急傾斜地の崩壊

区域番号

十津川-上野地-004-急-Y・R

区域名称

十津川村上野地(004)急傾斜地崩壊警戒区域・特別警戒区域

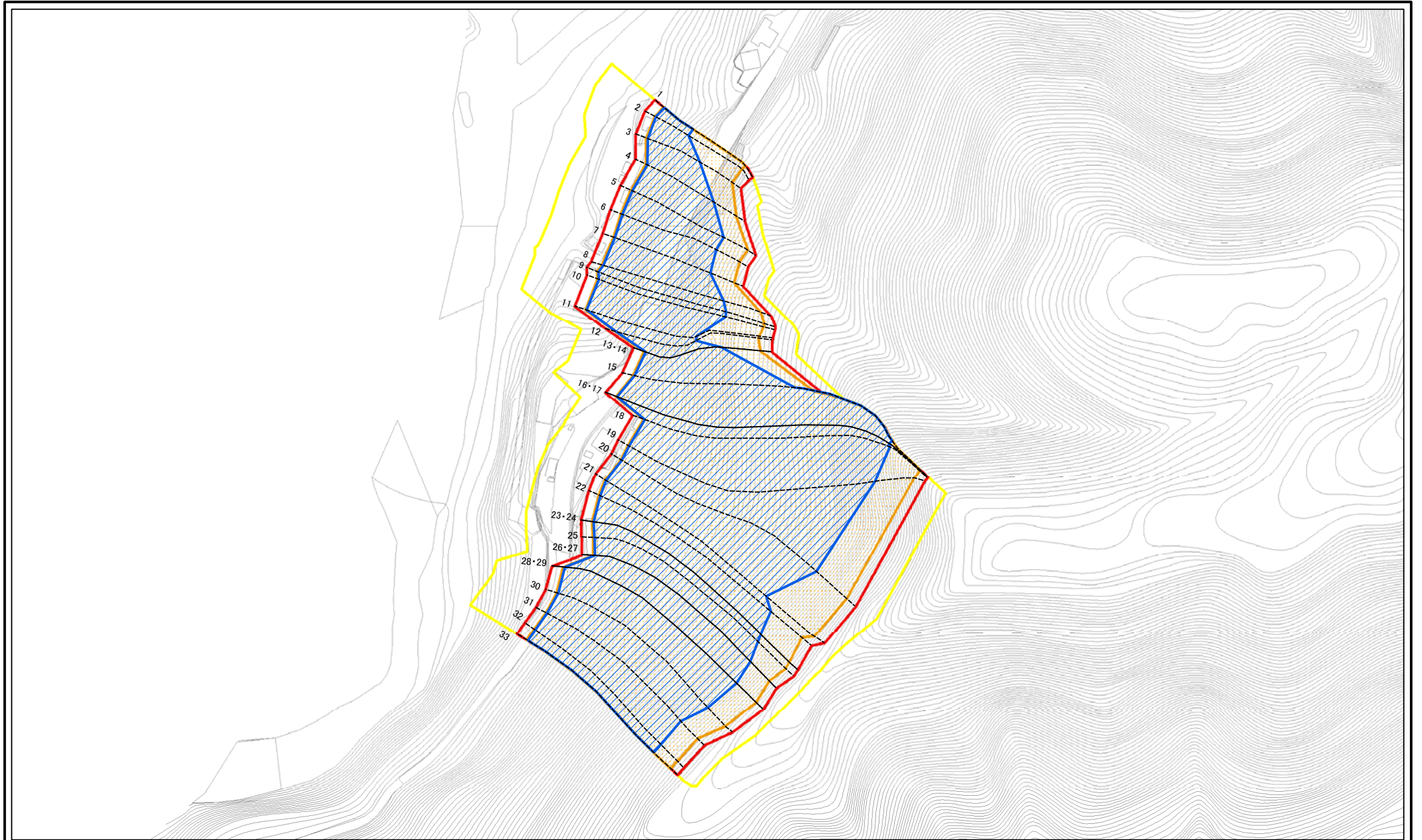
所在地

吉野郡十津川村大字上野地

この地図は、国土地理院長の承認を得て、同院発行の数値地図20000(地図画像)及び電子地形図25000を複製したものである。(承認番号 平26情複、第374号)

奈良県

土砂災害警戒区域等の指定の公示に係る図書(参考)



0 25 50 100  
m

様式-2(急)(参考)

土砂災害警戒区域・土砂災害特別警戒区域  
区域図

土砂災害防止法施行令第二条の基準に該当する区域		<b>土</b> 縮尺 1:2,500
土砂災害防止法施行令第三条の基準に該当する区域		
土砂等の(移動)高さが1m以下の場合 土砂等の移動による力が100kN/mを超える区域		
土砂等の堆積の高さが3mを超える区域 それ以外の区域		

自然現象の種類	急傾斜地の崩壊	区域番号	十津川-上野地-004-急-Y-R
告示番号		区域名称	十津川村上野地(004)急傾斜地崩壊警戒区域・特別警戒区域
告示年月日		所在地	吉野郡十津川村大字上野地

土砂災害警戒区域等の指定の公示に係る図書(参考)



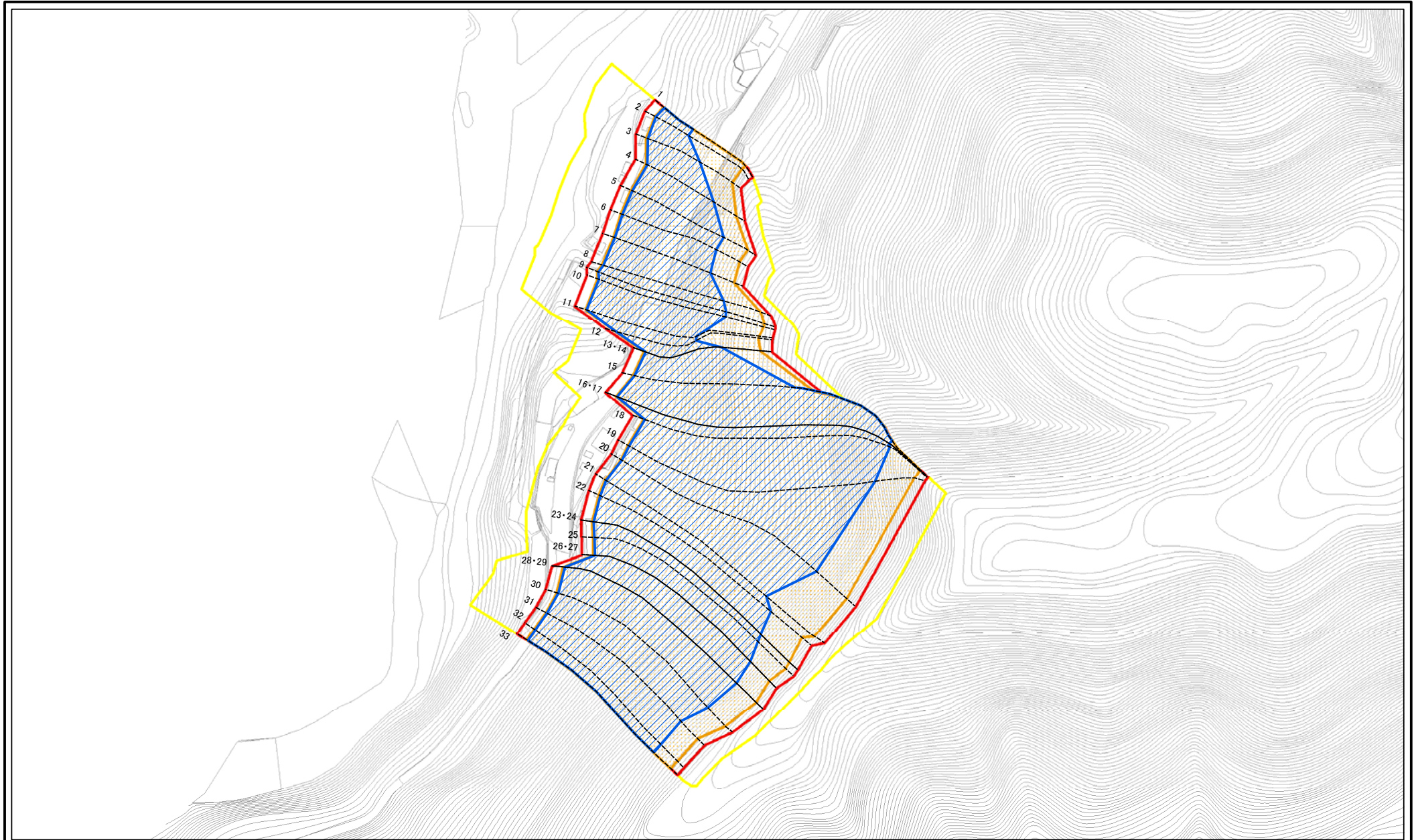
0 25 50 100  
m

様式-2(急)(参考)

土砂災害警戒区域・土砂災害特別警戒区域  
区域図

土砂災害防止法施行令第二条の基準に該当する区域		<b>土</b> 縮尺 1:2,500	自然現象の種類	急傾斜地の崩壊	区域番号	十津川-上野地-004-急-Y-R
土砂災害防止法施行令第三条の基準に該当する区域			告示番号		区域名称	十津川村上野地(004)急傾斜地崩壊警戒区域・特別警戒区域
土砂等の(移動)高さが1m以下の場合土砂等の移動による力が100kN/mを超える区域			告示年月日		所在地	吉野郡十津川村大字上野地
土砂等の堆積の高さが3mを超える区域						
それ以外の区域						

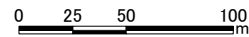
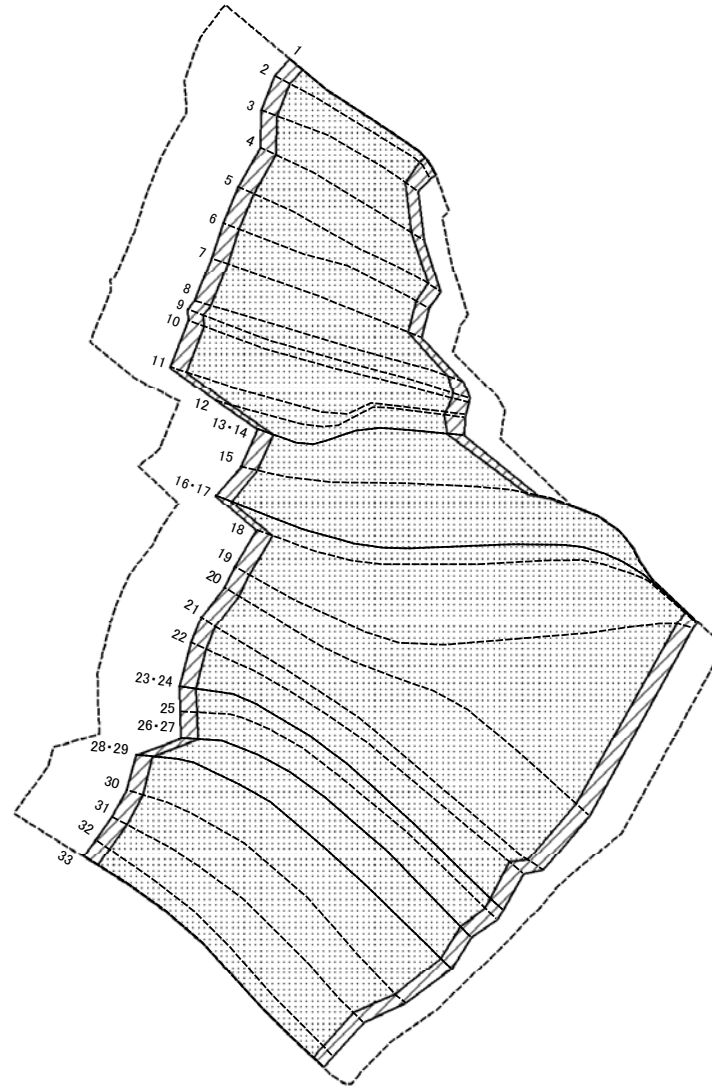
土砂災害警戒区域等の指定の公示に係る図書(その2)



0 25 50 100  
m

様式-2(急) 土砂災害警戒区域・土砂災害特別警戒区域 区域図	土砂災害防止法施行令第二条の基準に該当する区域		土 縮尺 1:2,500	自然現象の種類	急傾斜地の崩壊	区域番号	十津川-上野地-004-急-Y-R
	土砂災害防止法施行令第三条の基準に該当する区域			告示番号		区域名称	十津川村上野地(004)急傾斜地崩壊警戒区域・特別警戒区域
	土砂等の(移動)高さが1m以下の場合、土砂等の移動による力が100kN/mを超える区域			告示年月日		所在地	吉野郡十津川村大字上野地
	土砂等の堆積の高さが3mを超える区域						
	それ以外の区域						

土砂災害警戒区域等の指定の公示に係る図書(その2-2)



様式-2-2(急)  
土砂災害特別警戒区域の区分図  
(急傾斜地の崩壊に伴う土石等の移動により  
建築物の地上部に作用すると想定される力)

土砂災害防止法施行令第二条の基準に該当する区域



土砂災害防止法  
施行令第三条の  
基準に該当する  
区域



それ以外の区域



±

縮尺

1:2,500

自然現象  
の種類

告示番号

告示年月日

急傾斜地の崩壊

区域番号

区域名称

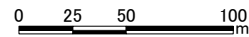
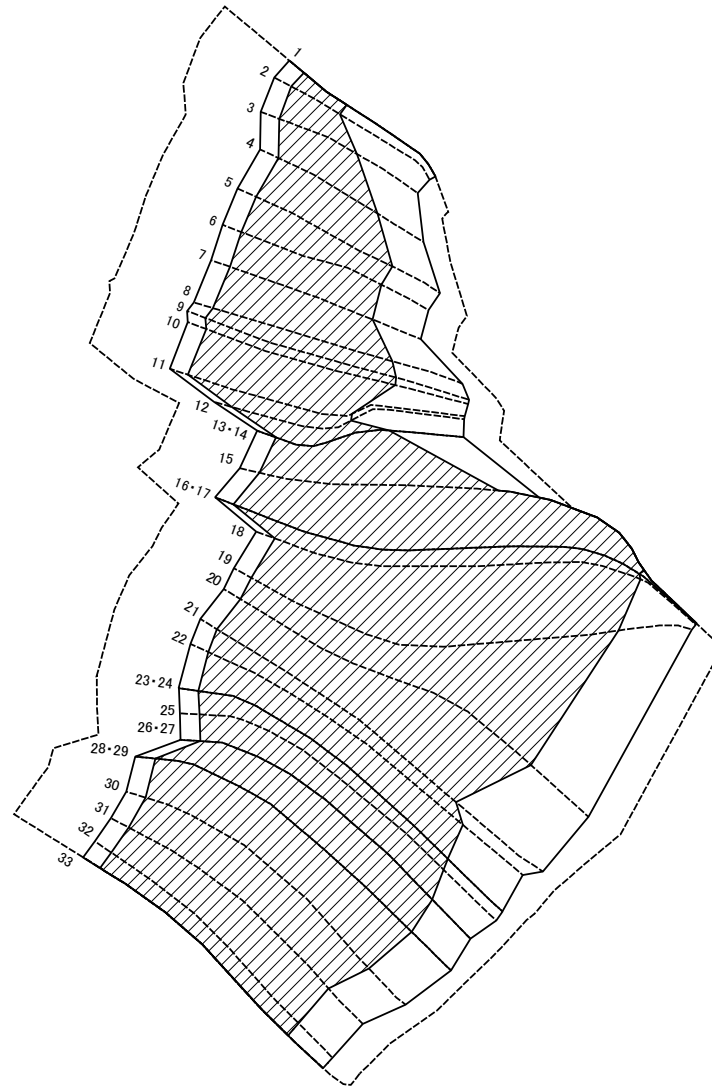
所在地

十津川-上野地-004-急-Y-R

十津川村上野地(004)急傾斜地  
崩壊警戒区域・特別警戒区域

吉野郡十津川村大字上野地

土砂災害警戒区域等の指定の公示に係る図書(その2-3)



様式-2-3(急)  
土砂災害特別警戒区域の区分図  
(急傾斜地の崩壊に伴う土石等の堆積により  
建築物の地上部に作用すると想定される力)

土砂災害防止法施行令第二条の基準に該当する区域



土砂災害防止法  
施行令第三条の  
基準に該当する  
区域



それ以外の区域



±

縮尺

1:2,500

自然現象  
の種類

告示番号

告示年月日

急傾斜地の崩壊

区域番号

区域名称

所在地

十津川-上野地-004-急-Y-R

十津川村上野地(004)急傾斜地  
崩壊警戒区域・特別警戒区域

吉野郡十津川村大字上野地

## 土砂災害警戒区域等の指定の公示に係る図書(その3)

横断測線の区間	土石等の移動により建築物の地上部に作用すると想定される力				土石等の堆積により建築物の地上部に作用すると想定される力				横断測線の区間	土石等の移動により建築物の地上部に作用すると想定される力				土石等の堆積により建築物の地上部に作用すると想定される力			
	土石等の(移動)高さが1m以下の場合、土石等の移動による力が100kN/m <sup>2</sup> を超える区域		それ以外の区域		土石等の堆積の高さが3mを超える区域		それ以外の区域			土石等の(移動)高さが1m以下の場合、土石等の移動による力が100kN/m <sup>2</sup> を超える区域		それ以外の区域		土石等の堆積の高さが3mを超える区域		それ以外の区域	
	力の大きさのうち最大のもの (kN/m <sup>2</sup> )	土石等の高さ (m)	力の大きさのうち最大のもの (kN/m <sup>2</sup> )	土石等の高さ (m)	力の大きさのうち最大のもの (kN/m <sup>2</sup> )	土石等の高さ (m)	力の大きさのうち最大のもの (kN/m <sup>2</sup> )	土石等の高さ (m)		力の大きさのうち最大のもの (kN/m <sup>2</sup> )	土石等の高さ (m)	力の大きさのうち最大のもの (kN/m <sup>2</sup> )	土石等の高さ (m)	力の大きさのうち最大のもの (kN/m <sup>2</sup> )	土石等の高さ (m)	力の大きさのうち最大のもの (kN/m <sup>2</sup> )	土石等の高さ (m)
1 ~ 2	149.23	1.00	100.00	1.00	19.13	3.78	15.16	3.00	27 ~ 28	162.94	1.00	100.00	1.00	20.47	4.05	15.16	3.00
2 ~ 3	158.68	1.00	100.00	1.00	20.01	3.96	15.16	3.00	28 ~ 29	162.60	1.00	100.00	1.00	20.42	4.04	15.16	3.00
3 ~ 4	163.45	1.00	100.00	1.00	20.62	4.08	15.16	3.00	29 ~ 30	165.84	1.00	100.00	1.00	21.00	4.15	15.16	3.00
4 ~ 5	163.45	1.00	100.00	1.00	20.62	4.08	15.16	3.00	30 ~ 31	167.24	1.00	100.00	1.00	21.42	4.24	15.16	3.00
5 ~ 6	164.15	1.00	100.00	1.00	20.69	4.09	15.16	3.00	31 ~ 32	167.59	1.00	100.00	1.00	21.60	4.27	15.16	3.00
6 ~ 7	165.29	1.00	100.00	1.00	20.90	4.14	15.16	3.00	32 ~ 33	167.69	1.00	100.00	1.00	21.66	4.29	15.16	3.00
7 ~ 8	165.29	1.00	100.00	1.00	20.90	4.14	15.16	3.00	~								
8 ~ 9	157.67	1.00	100.00	1.00	19.83	3.92	15.16	3.00	~								
9 ~ 10	155.92	1.00	100.00	1.00	19.65	3.89	15.16	3.00	~								
10 ~ 11	155.92	1.00	100.00	1.00	19.65	3.89	15.16	3.00	~								
11 ~ 12	147.18	1.00	100.00	1.00	18.93	3.75	15.16	3.00	~								
12 ~ 13	156.84	1.00	100.00	1.00	19.76	3.91	15.16	3.00	~								
13 ~ 14	156.84	1.00	100.00	1.00	19.76	3.91	15.16	3.00	~								
14 ~ 15	156.93	1.00	100.00	1.00	19.76	3.91	15.16	3.00	~								
15 ~ 16	156.93	1.00	100.00	1.00	19.75	3.91	15.16	3.00	~								
16 ~ 17	156.04	1.00	100.00	1.00	19.66	3.89	15.16	3.00	~								
17 ~ 18	159.74	1.00	100.00	1.00	20.05	3.97	15.16	3.00	~								
18 ~ 19	159.74	1.00	100.00	1.00	20.05	3.97	15.16	3.00	~								
19 ~ 20	157.48	1.00	100.00	1.00	19.80	3.92	15.16	3.00	~								
20 ~ 21	153.77	1.00	100.00	1.00	19.45	3.85	15.16	3.00	~								
21 ~ 22	152.94	1.00	100.00	1.00	19.38	3.83	15.16	3.00	~								
22 ~ 23	155.84	1.00	100.00	1.00	19.64	3.89	15.16	3.00	~								
23 ~ 24	155.84	1.00	100.00	1.00	19.64	3.89	15.16	3.00	~								
24 ~ 25	158.66	1.00	100.00	1.00	19.93	3.94	15.16	3.00	~								
25 ~ 26	162.94	1.00	100.00	1.00	20.47	4.05	15.16	3.00	~								
26 ~ 27	162.94	1.00	100.00	1.00	20.47	4.05	15.16	3.00	~								

様式-3(急)  建築物の構造の規制に必要な衝撃に関する事項	自然現象の種類	急傾斜地の崩壊	区域番号	十津川-上野地-004-急-Y・R
	告示番号		区域名称	十津川村上野地(004)急傾斜地崩壊警戒区域・特別警戒区域
	告示年月日		所在地	吉野郡十津川村大字上野地