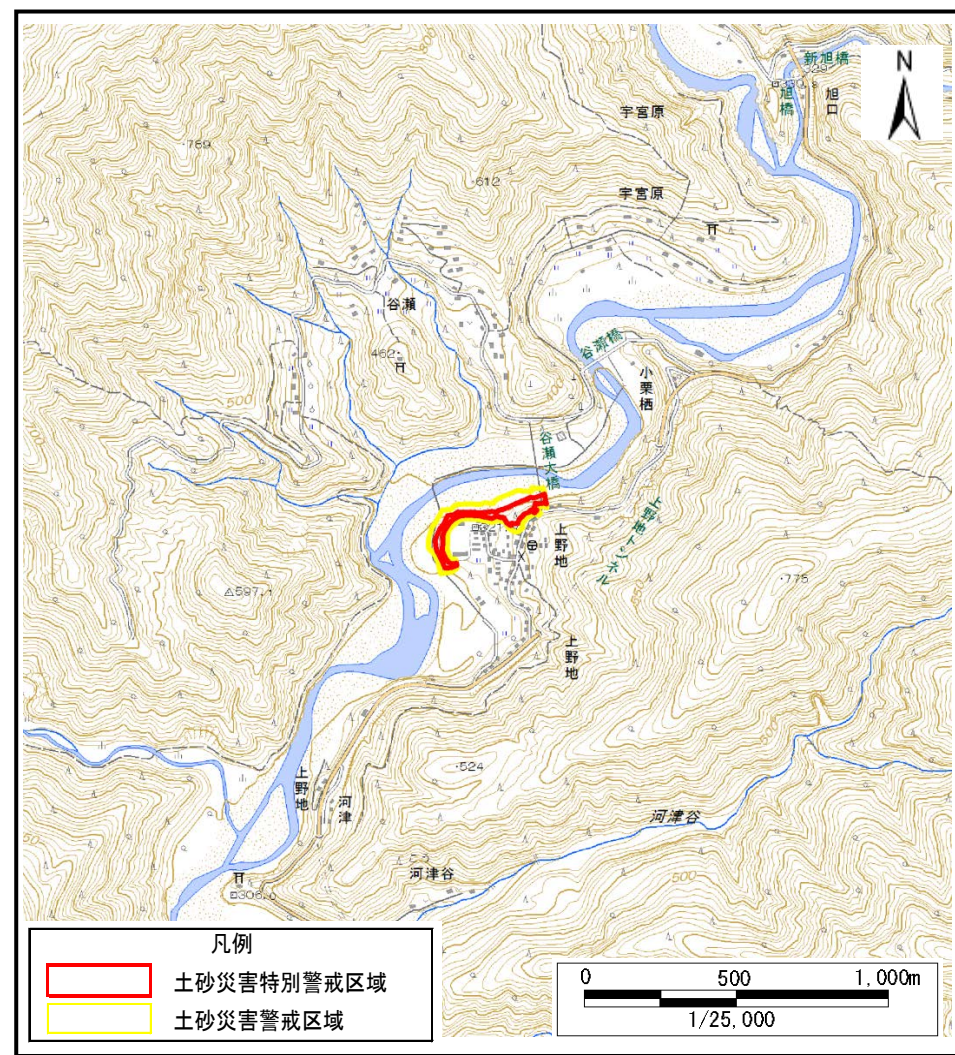
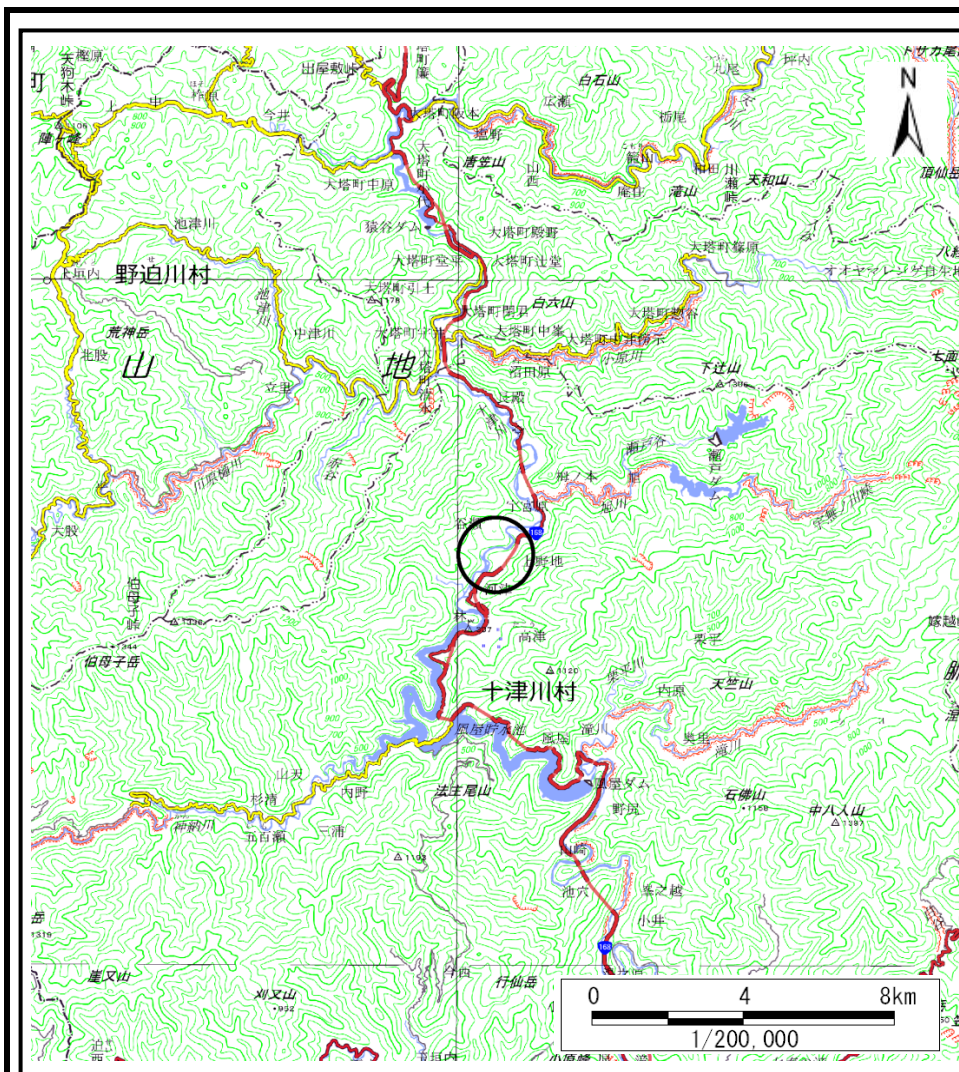


土砂災害警戒区域等の指定の公示に係る図書(その1)

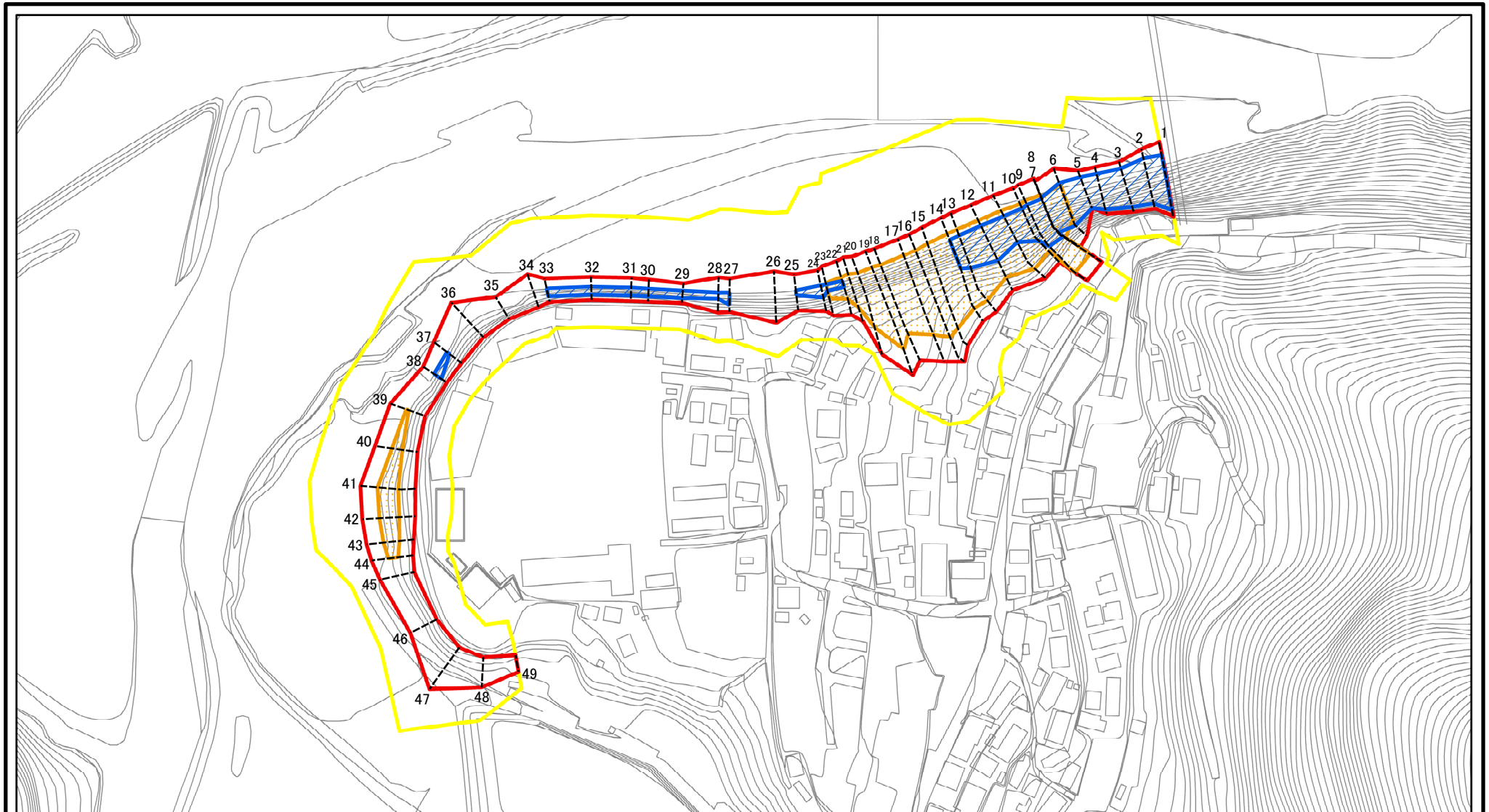


凡例
 土砂災害特別警戒区域
 土砂災害警戒区域

様式-1(急) 土砂災害警戒区域・土砂災害特別警戒区域 位置図	自然現象の種類	急傾斜地の崩壊
	区域番号	十津川-上野地-002-急-Y・R
	区域名称	十津川村上野地(002)急傾斜地崩壊警戒区域・特別警戒区域
	所在地	吉野郡十津川村上野地

この地図は、国土地理院長の承認を得て、同院発行の数値地図20000（地図画像）及び数値地図25000（地図画像）を複製したものである。（承認番号 平30情複、第80号）

土砂災害警戒区域等の指定の公示に係る図書(参考)



0 25 50 100
m

図中の数字は横断測線番号を示す

様式-2(急)(参考)

土砂災害警戒区域・土砂災害特別警戒区域
区域図

土砂災害防止法施行令第二条の基準に該当する区域	
土砂災害防止法施行令第三条の基準に該当する区域	
それ以外の区域	

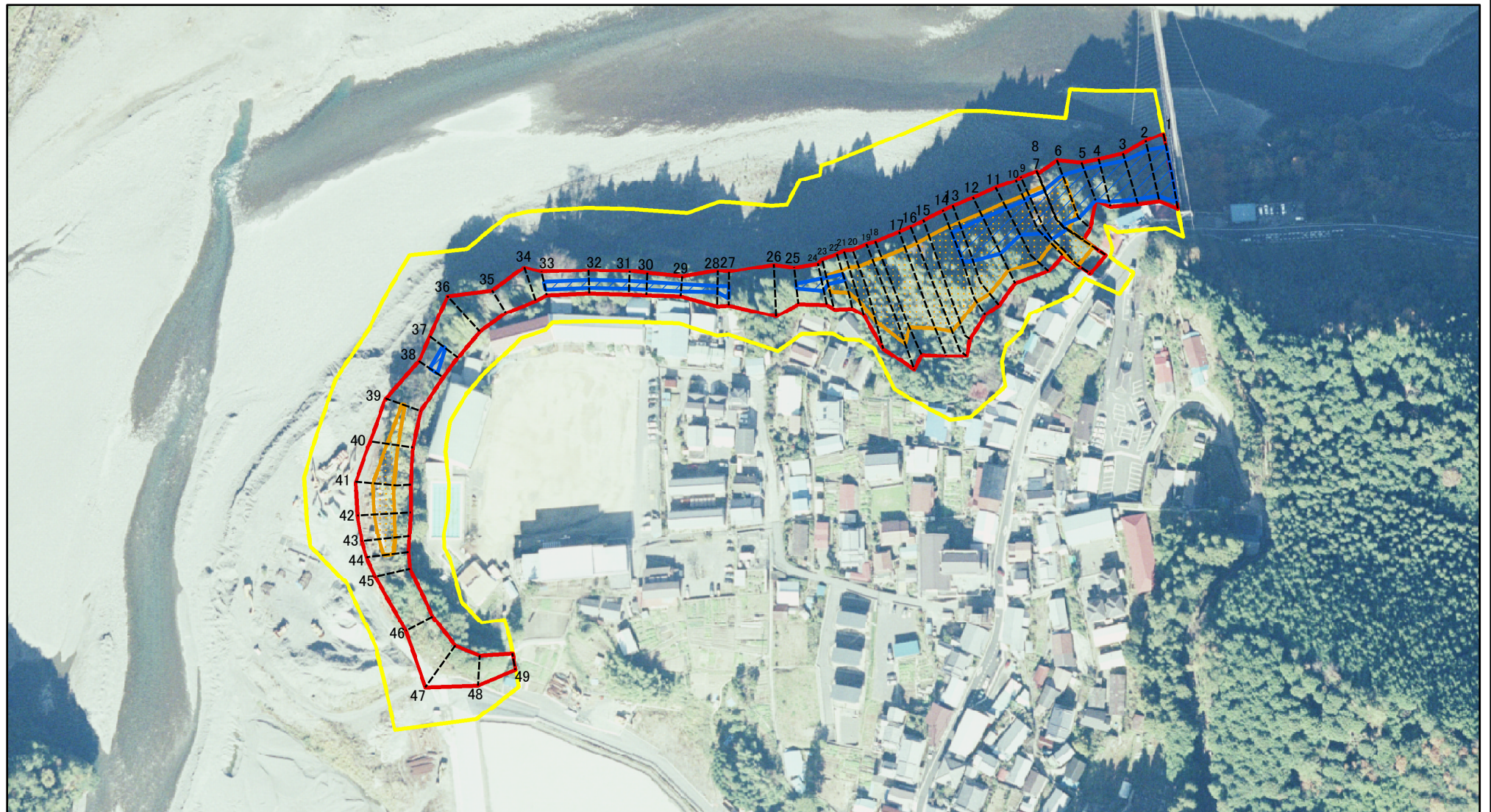
N
縮尺
1:2,500

自然現象の種類
告示番号
告示年月日

急傾斜地の崩壊

区域番号	十津川-上野地-002-急-Y-R
区域名称	十津川村上野地(002)急傾斜地崩壊警戒区域・特別警戒区域
所在地	吉野郡十津川村上野地

土砂災害警戒区域等の指定の公示に係る図書(参考)



図中の数字は横断測線番号を示す

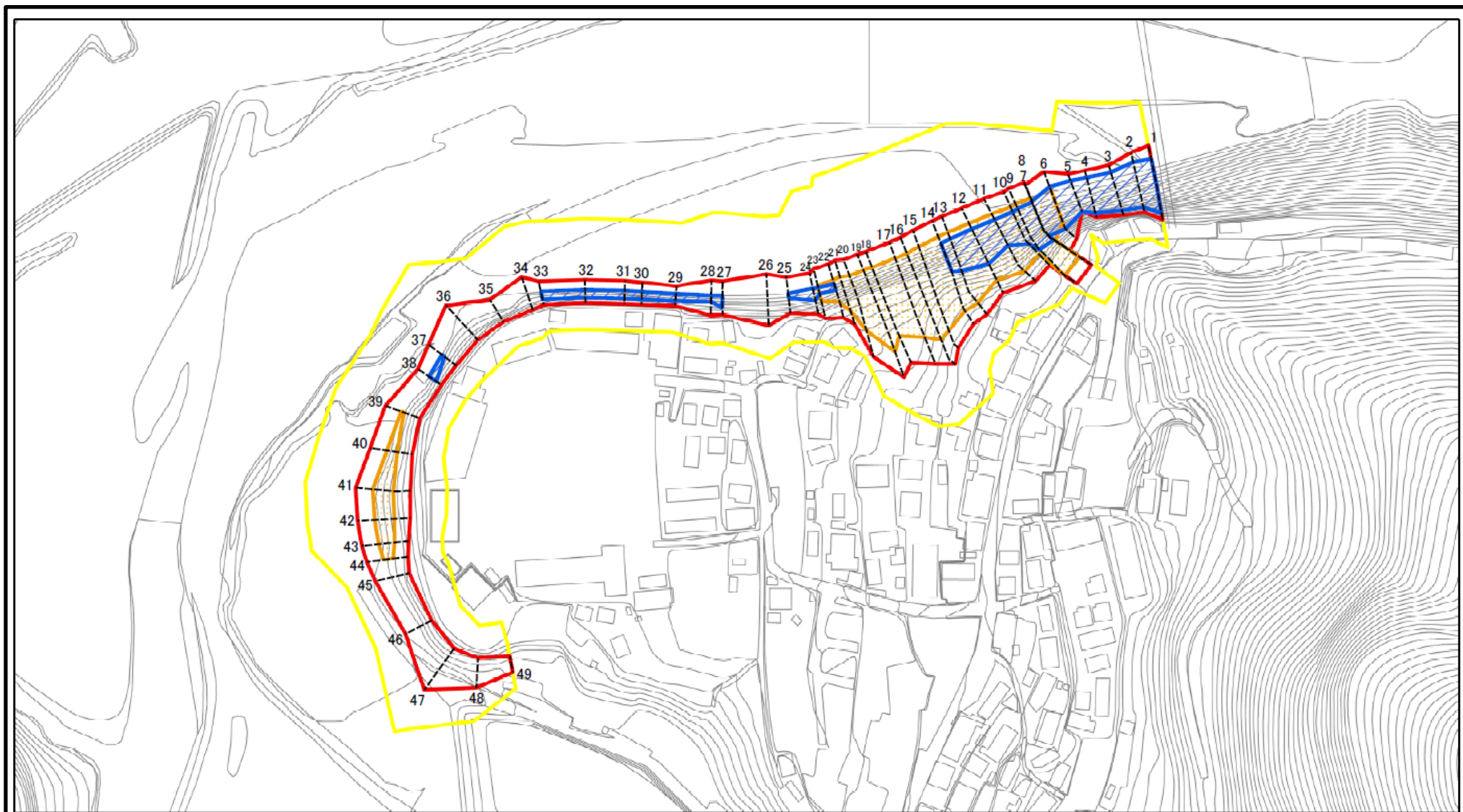
様式-2(急)(参考)
土砂災害警戒区域・土砂災害特別警戒区域
区域図

土砂災害防止法施行令第二条の基準に該当する区域	
土砂災害防止法施行令第三条の基準に該当する区域	
それ以外の区域	

N	
縮尺	
1:2,500	

自然現象の種類	急傾斜地の崩壊	区域番号	十津川-上野地-002-急-Y-R
告示番号		区域名称	十津川村上野地(002)急傾斜地崩壊警戒区域・特別警戒区域
告示年月日		所在地	吉野郡十津川村上野地

土砂災害警戒区域等の指定の公示に係る図書(その2)



0 25 50 100
m

図中の数字は横断測線番号を示す

様式-2(急)

土砂災害警戒区域・土砂災害特別警戒区域
区域図

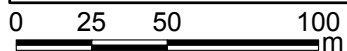
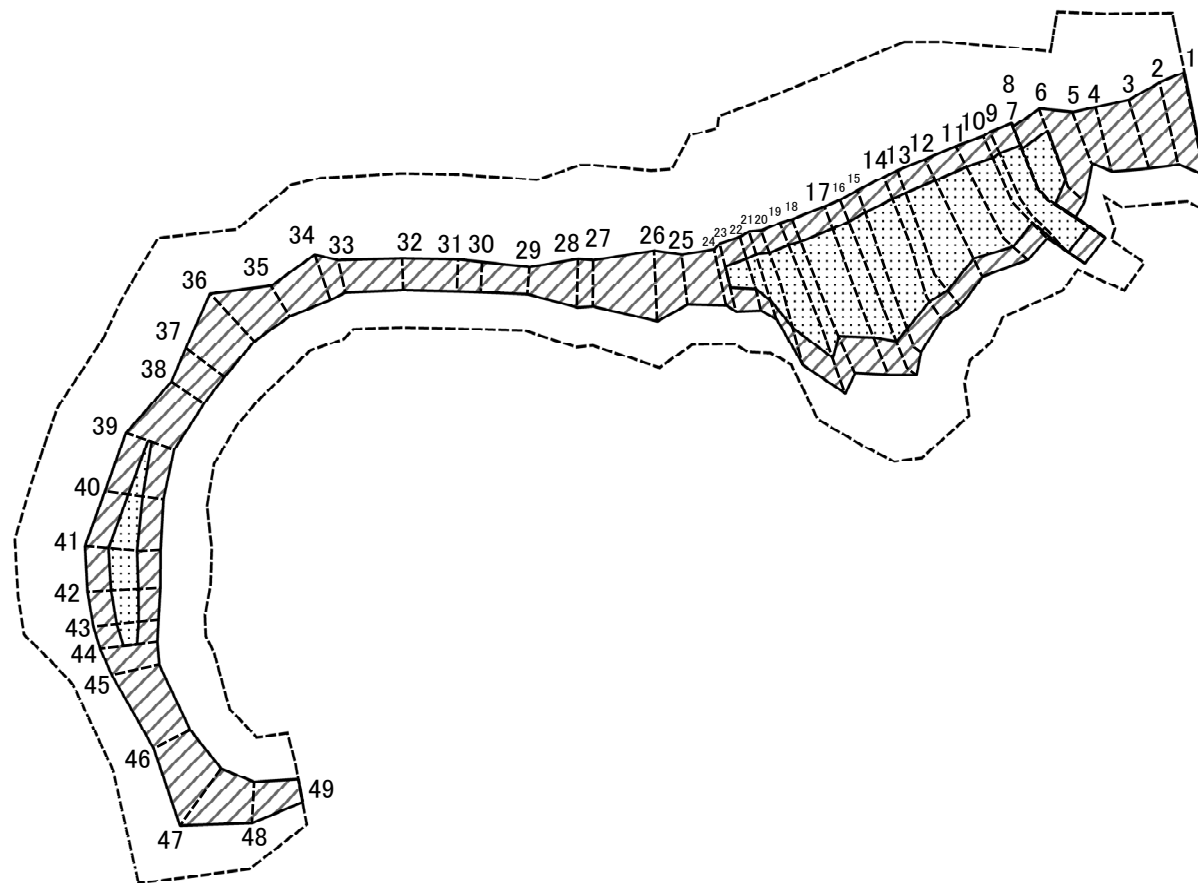
土砂災害防止法施行令第二条の基準に該当する区域	
土砂災害防止法施行令第三条の基準に該当する区域	
それ以外の区域	

	縮尺
	1:2,500

自然現象の種類	急傾斜地の崩壊
告示番号	
告示年月日	

区域番号	十津川-上野地-002-急-Y・R
区域名称	十津川村上野地(002)急傾斜地崩壊警戒区域・特別警戒区域
所在地	吉野郡十津川村上野地

土砂災害警戒区域等の指定の公示に係る図書(その2-2)



図中の数字は横断測線番号を示す

様式-2-2(急)
土砂災害特別警戒区域の区分図
(急傾斜地の崩壊に伴う土石等の移動により
建築物の地上部に作用すると想定される力)

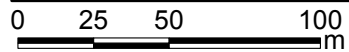
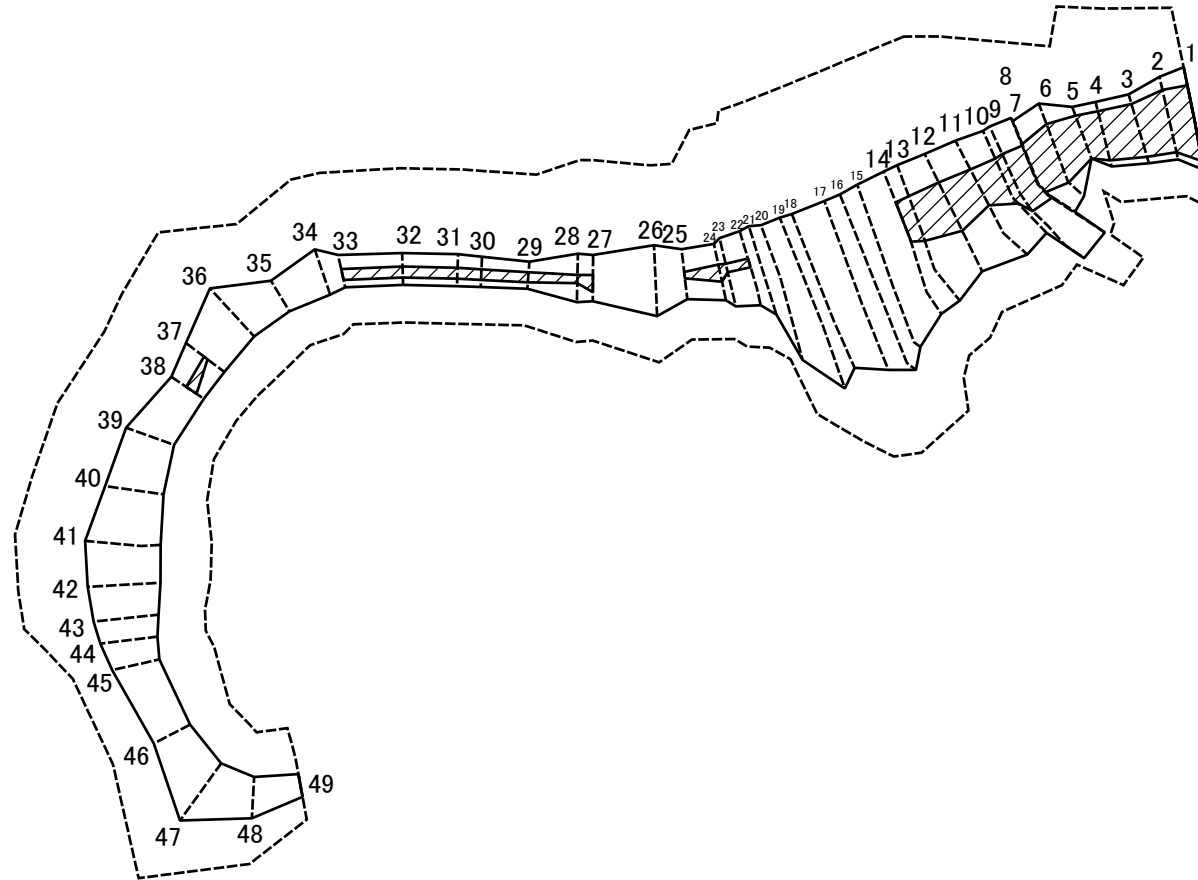
土砂災害防止法施行令第二条の基準に該当する区域	
土砂災害防止法 施行令第三条の 基準に該当する 区域	
それ以外の区域	

N	
縮尺	
1:2,500	

自然現象 の種類	急傾斜地の崩壊
告示番号	
告示年月日	

区域番号	十津川-上野地-002-急-Y-R
区域名称	十津川村上野地(002)急傾斜地 崩壊警戒区域・特別警戒区域
所在地	吉野郡十津川村上野地

土砂災害警戒区域等の指定の公示に係る図書(その2-3)



図中の数字は横断測線番号を示す

様式-2-3(急)
土砂災害特別警戒区域の区分図
(急傾斜地の崩壊に伴う土石等の堆積により
建築物の地上部に作用すると想定される力)

土砂災害防止法施行令第二条の基準に該当する区域	
土砂災害防止法施行令第三条の基準に該当する区域	
それ以外の区域	

N
縮尺
1:2,500

自然現象の種類	急傾斜地の崩壊
告示番号	
告示年月日	

区域番号	十津川-上野地-002-急-Y・R
区域名称	十津川村上野地(002)急傾斜地崩壊警戒区域・特別警戒区域
所在地	吉野郡十津川村上野地

土砂災害警戒区域等の指定の公示に係る図書(その3)

(1/1)

横断測線の区間	土石等の移動により建築物の地上部に作用すると想定される力				土石等の堆積により建築物の地上部に作用すると想定される力				横断測線の区間	土石等の移動により建築物の地上部に作用すると想定される力				土石等の堆積により建築物の地上部に作用すると想定される力			
	土石等の(移動)高さが1m以下の場合、土石等の移動による力が100kN/m ² を超える区域		それ以外の区域		土石等の堆積の高さが3mを超える区域		それ以外の区域			土石等の(移動)高さが1m以下の場合、土石等の移動による力が100kN/m ² を超える区域		それ以外の区域		土石等の堆積の高さが3mを超える区域		それ以外の区域	
	力の大きさのうち最大のもの(kN/m ²)	土石等の高さ(m)	力の大きさのうち最大のもの(kN/m ²)	土石等の高さ(m)	力の大きさのうち最大のもの(kN/m ²)	土石等の高さ(m)	力の大きさのうち最大のもの(kN/m ²)	土石等の高さ(m)		力の大きさのうち最大のもの(kN/m ²)	土石等の高さ(m)	力の大きさのうち最大のもの(kN/m ²)	土石等の高さ(m)	力の大きさのうち最大のもの(kN/m ²)	土石等の高さ(m)	力の大きさのうち最大のもの(kN/m ²)	土石等の高さ(m)
1 ~ 2	-	-	100.00	1.00	27.54	5.45	15.16	3.00	27 ~ 28	-	-	91.31	1.00	16.34	3.23	15.16	3.00
2 ~ 3	-	-	91.28	1.00	28.85	5.71	15.16	3.00	28 ~ 29	-	-	91.31	1.00	18.74	3.71	15.16	3.00
3 ~ 4	-	-	77.23	1.00	29.28	5.79	15.16	3.00	29 ~ 30	-	-	57.84	1.00	18.74	3.71	15.16	3.00
4 ~ 5	-	-	72.42	1.00	32.35	6.40	15.16	3.00	30 ~ 31	-	-	61.72	1.00	18.08	3.58	15.16	3.00
5 ~ 6	-	-	100.00	1.00	32.35	6.40	15.16	3.00	31 ~ 32	-	-	61.72	1.00	17.78	3.52	15.16	3.00
6 ~ 7	142.09	1.00	100.00	1.00	24.12	4.77	15.16	3.00	32 ~ 33	-	-	64.22	1.00	17.78	3.52	15.16	3.00
7 ~ 8	162.31	1.00	100.00	1.00	22.82	4.51	15.16	3.00	33 ~ 34	-	-	98.28	1.00	-	-	15.16	3.00
8 ~ 9	162.44	1.00	100.00	1.00	20.17	3.99	15.16	3.00	34 ~ 35	-	-	98.28	1.00	-	-	15.02	2.97
9 ~ 10	162.44	1.00	100.00	1.00	19.31	3.82	15.16	3.00	35 ~ 36	-	-	100.00	1.00	-	-	15.02	2.97
10 ~ 11	159.26	1.00	100.00	1.00	18.62	3.68	15.16	3.00	36 ~ 37	-	-	100.00	1.00	-	-	15.16	3.00
11 ~ 12	159.26	1.00	100.00	1.00	17.86	3.53	15.16	3.00	37 ~ 38	-	-	95.58	1.00	16.48	3.26	15.16	3.00
12 ~ 13	160.50	1.00	100.00	1.00	17.86	3.53	15.16	3.00	38 ~ 39	-	-	100.00	1.00	-	-	15.16	3.00
13 ~ 14	160.50	1.00	100.00	1.00	16.72	3.31	15.16	3.00	39 ~ 40	116.46	1.00	100.00	1.00	-	-	14.57	2.88
14 ~ 15	155.41	1.00	100.00	1.00	-	-	15.16	3.00	40 ~ 41	123.99	1.00	100.00	1.00	-	-	13.75	2.72
15 ~ 16	144.24	1.00	100.00	1.00	-	-	14.89	2.95	41 ~ 42	124.82	1.00	100.00	1.00	-	-	11.78	2.33
16 ~ 17	129.92	1.00	100.00	1.00	-	-	14.10	2.79	42 ~ 43	124.82	1.00	100.00	1.00	-	-	12.74	2.52
17 ~ 18	129.23	1.00	100.00	1.00	-	-	14.10	2.79	43 ~ 44	123.70	1.00	100.00	1.00	-	-	12.74	2.52
18 ~ 19	131.89	1.00	100.00	1.00	-	-	14.22	2.81	44 ~ 45	-	-	100.00	1.00	-	-	11.44	2.26
19 ~ 20	131.89	1.00	100.00	1.00	-	-	14.22	2.81	45 ~ 46	-	-	95.84	1.00	-	-	12.68	2.51
20 ~ 21	143.10	1.00	100.00	1.00	-	-	14.65	2.90	46 ~ 47	-	-	100.00	1.00	-	-	12.68	2.51
21 ~ 22	143.10	1.00	100.00	1.00	-	-	15.16	3.00	47 ~ 48	-	-	100.00	1.00	-	-	12.60	2.49
22 ~ 23	130.91	1.00	100.00	1.00	17.01	3.36	15.16	3.00	48 ~ 49	-	-	96.62	1.00	-	-	12.60	2.49
23 ~ 24	-	-	100.00	1.00	18.56	3.67	15.16	3.00	~								
24 ~ 25	-	-	98.95	1.00	18.56	3.67	15.16	3.00	~								
25 ~ 26	-	-	100.00	1.00	-	-	15.16	3.00	~								
26 ~ 27	-	-	100.00	1.00	-	-	15.16	3.00	~								

様式-3(急) 建築物の構造の規制に必要な衝撃に関する事項	自然現象の種類	急傾斜地の崩壊	区域番号	十津川-上野地-002-急-Y・R
	告示番号		区域名称	十津川村上野地(002)急傾斜地崩壊警戒区域・特別警戒区域
	告示年月日		所在地	吉野郡十津川村上野地