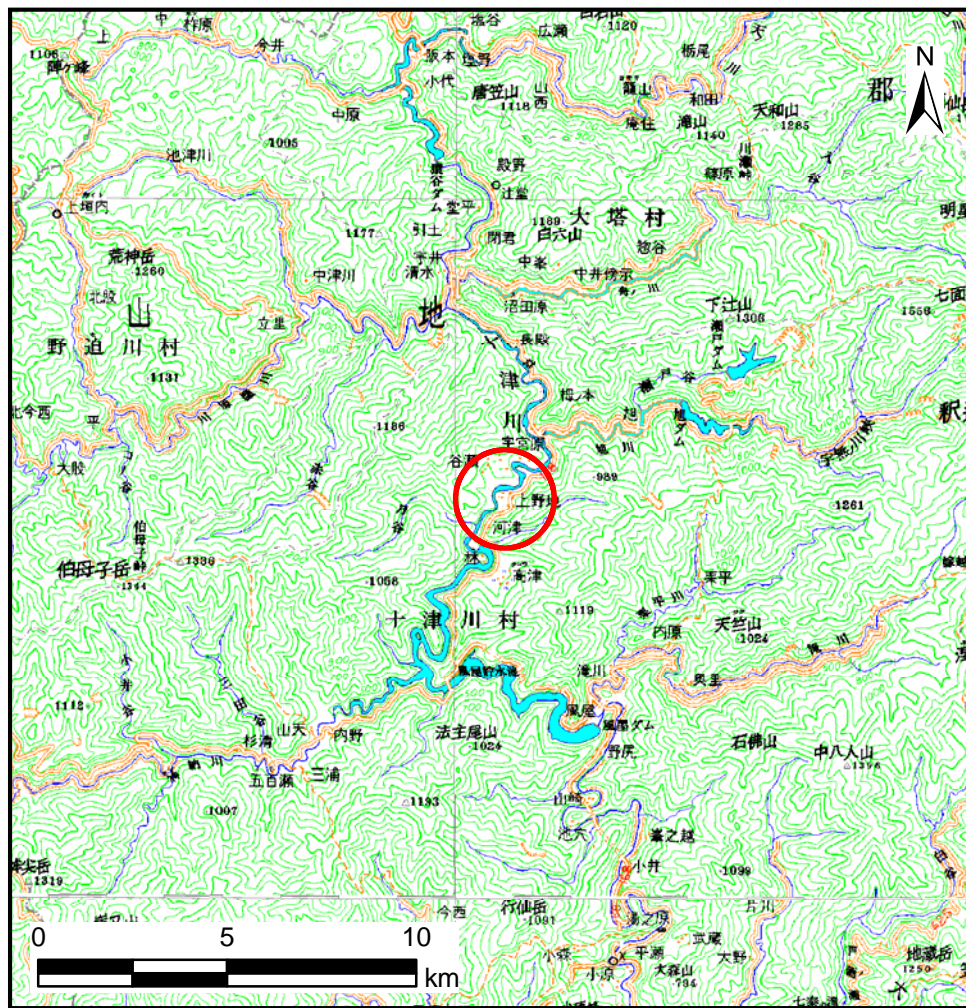
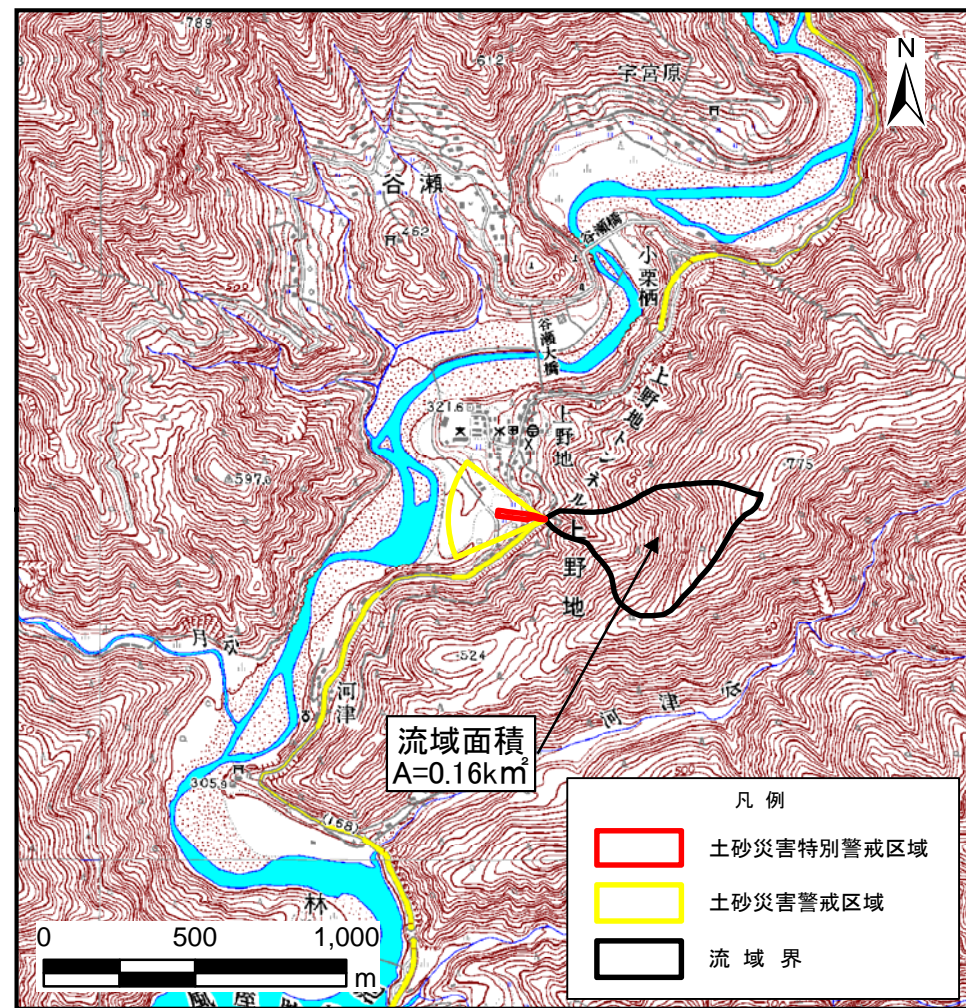


土砂災害警戒区域等の指定の公示に係る図書(その1)



(1/200, 000)



(1/25, 000)

様式-1(土)

土砂災害警戒区域・土砂災害特別警戒区域
位置図

自然現象の種類

土石流

区域番号

十津川-上野地-001-土-Y・R

区域名称

十津川村上野地(001)土石流警戒区域・特別警戒区域

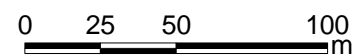
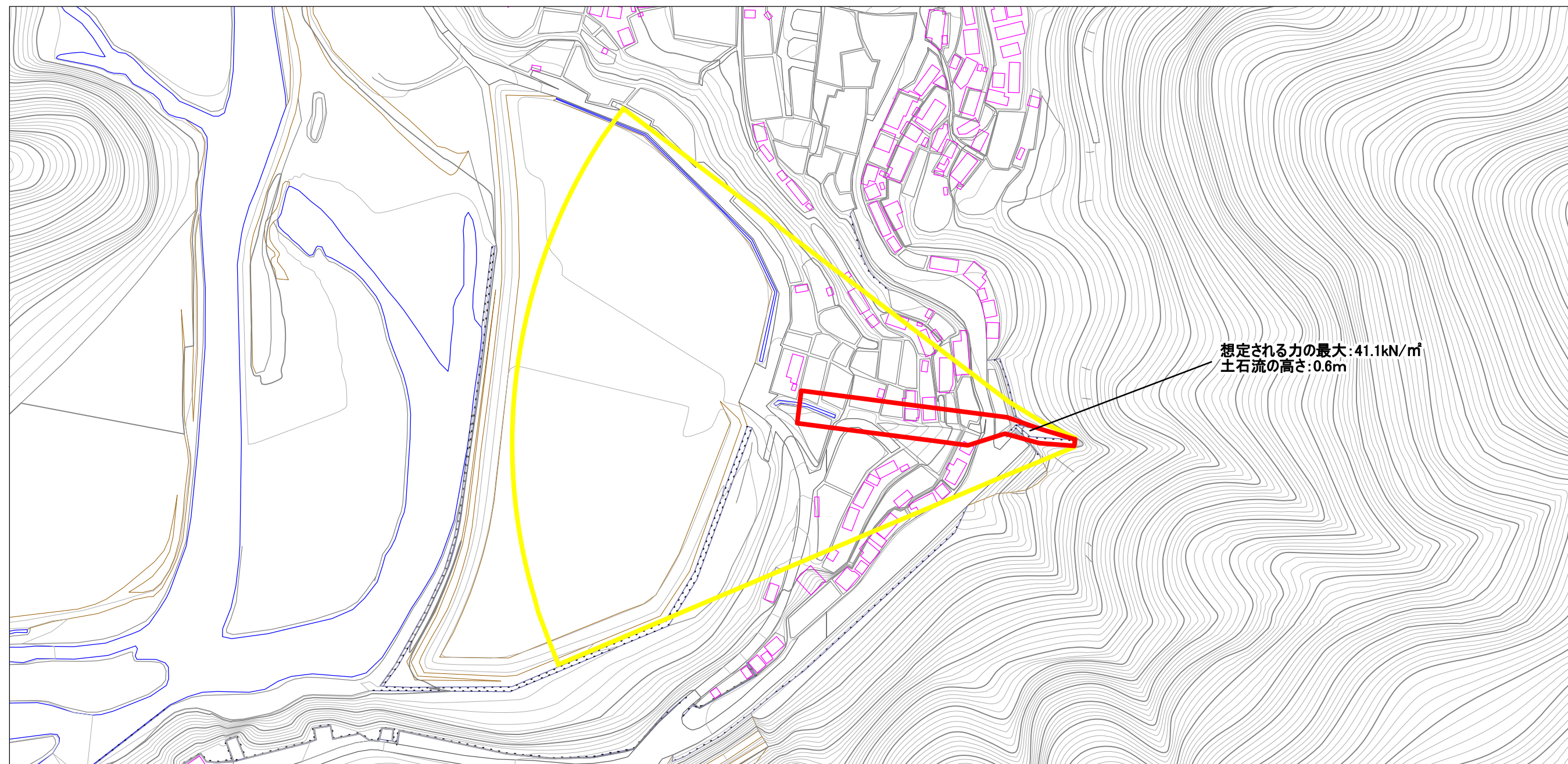
所在地

吉野郡十津川村大字上野地

この地図は、国土院院長の承認を得て、同院発行の数値地図200000(地図画像)及び数値図25000(地図画像)を複製したものである。(承認番号 平26情複、第374号)

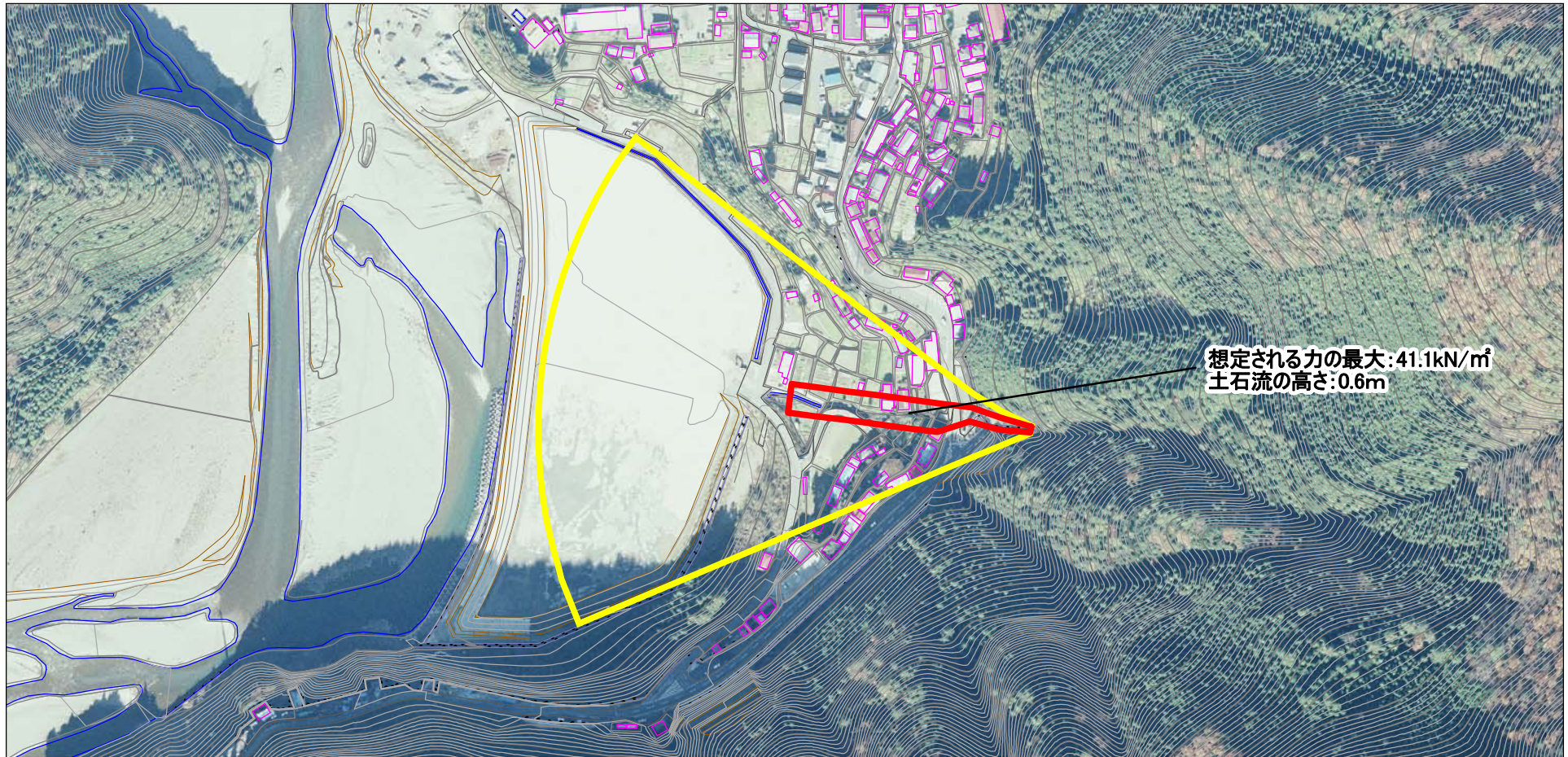
奈良県

土砂災害警戒区域等の指定の公示に係る図書(その2)

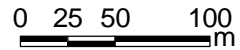


様式-2(土) 土砂災害警戒区域・土砂災害特別警戒区域 区域図	土砂災害防止法施行令第二条の基準に該当する区域 (土砂災害警戒区域)		N 縮尺 1:2,500	自然現象 の種類	土石流	区域番号	十津川-上野地-001-土-Y・R
	土砂災害防止法施行令第三条の基準に該当する区域 (土砂災害特別警戒区域)			告示番号		区域名称	十津川村上野地(001)土石流警戒区域・特別警戒区域
	土砂災害防止法施行令第三条の基準に該当する区域 (土砂災害特別警戒区域)			告示年月日		所在地	吉野郡十津川村大字上野地
	その他の区域						

参考資料(その3)



想定される力の最大:41.1kN/m²
土石流の高さ:0.6m



参考資料 土砂災害警戒区域・土砂災害特別警戒区域 区域図	土砂災害防止法施行令第二条の基準に該当する区域 (土砂災害警戒区域)		N 縮尺 1:4,000	自然現象 の種類	土石流	区域番号	十津川-上野地-001-土-Y・R
	土砂災害防止 法施行令第三 条の基準に該 当する区域 (土砂災害特別 警戒区域)			告示番号		区域名称	十津川村上野地(001)土石流 警戒区域・特別警戒区域
	その他の区域			告示年月日		所在地	吉野郡十津川村 大字上野地