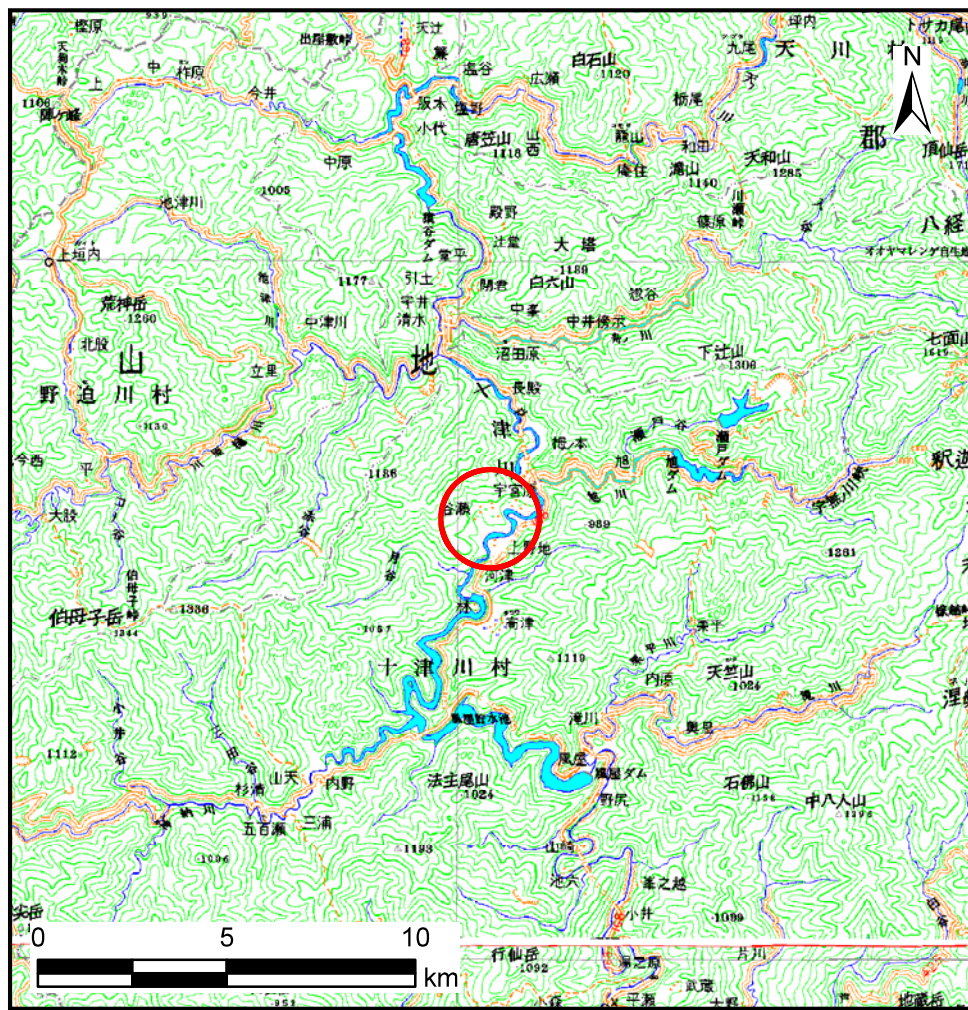
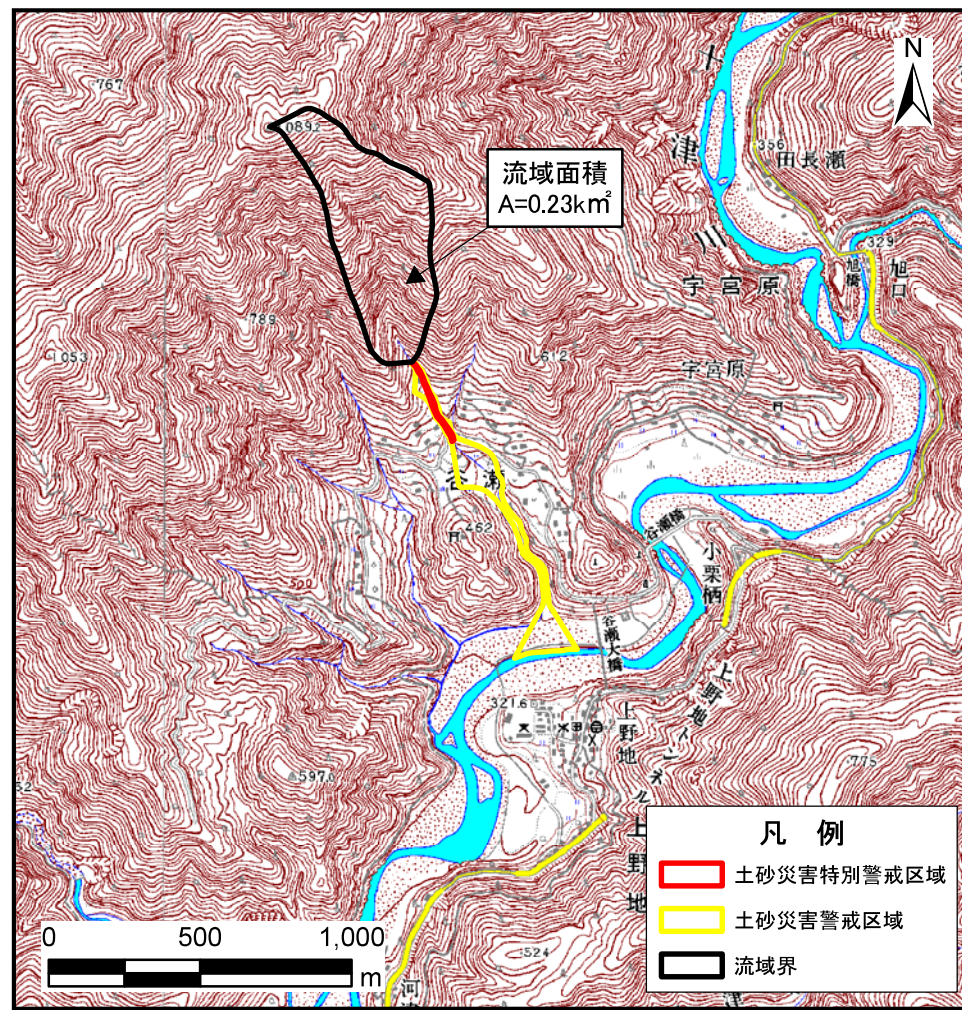


土砂災害警戒区域等の指定の公示に係る図書(その1)



(1/200, 000)



(1/25, 000)

様式-1(土)

土砂災害警戒区域・土砂災害特別警戒区域
位置図

自然現象の種類

土石流

区域番号

十津川-谷瀬-002-土-Y・R

区域名称

十津川村谷瀬(002)土石流警戒区域・特別警戒区域

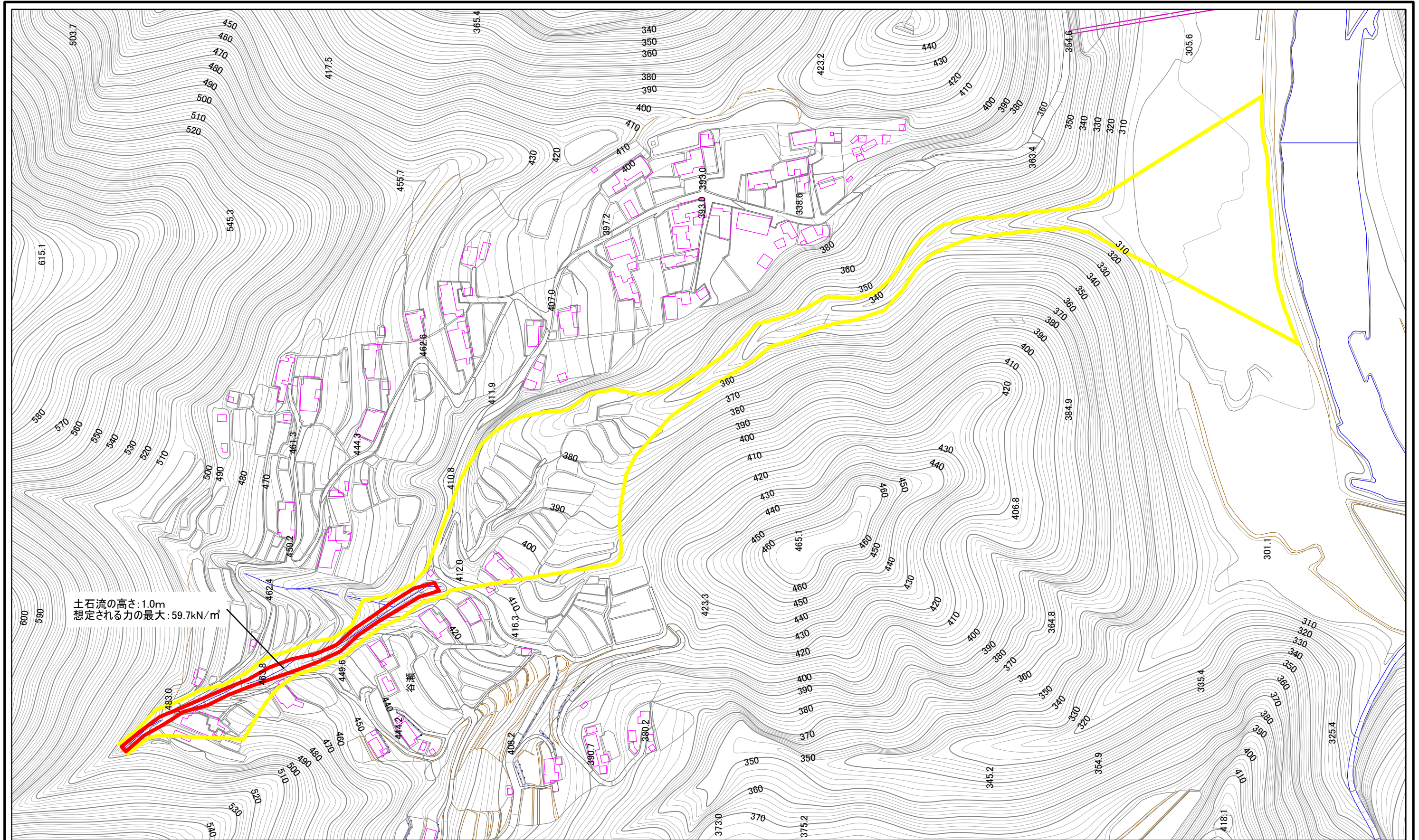
所在地

奈良県吉野郡十津川村大字谷瀬

この地図は、国土地理院長の承認を得て、同院発行の数値地図200000(地図画像)及び電子地形図25000を複製したものである。(承認番号 平26情複、第374号)

奈良県

土砂災害警戒区域等の指定の公示に係る図書(参考)

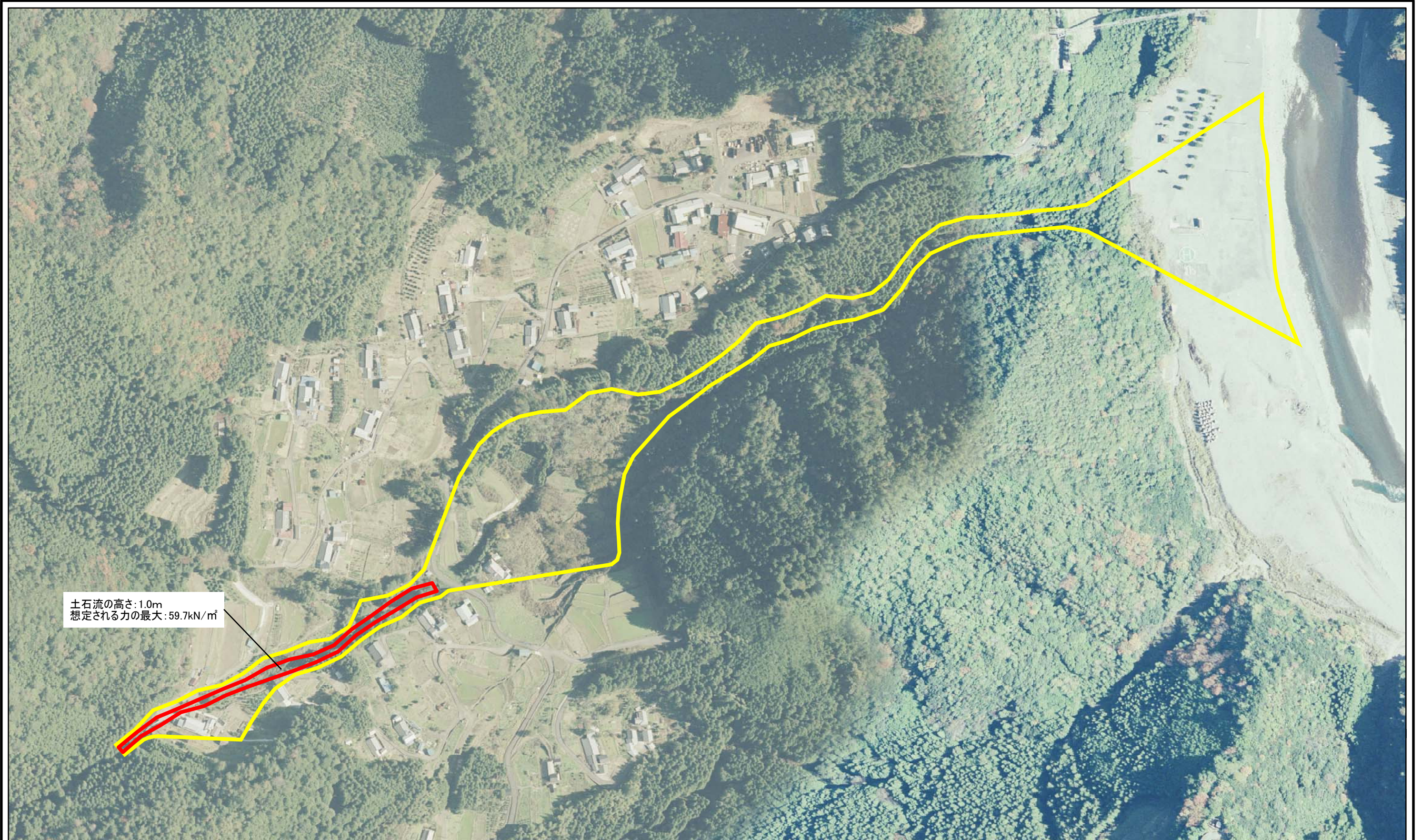


土石流の高さ: 1.0m
想定される力の最大: 59.7kN/m²

0 25 50 100
m

様式-2(土)(参考) 土砂災害警戒区域・土砂災害特別警戒区域 区域図	土砂災害防止法施行令第二条の基準に該当する区域		自然現象の種類 土石流	区域番号	十津川-谷瀬-002-土-Y-R
	土砂災害防止法施行令第三条の基準に該当する区域 (土砂災害特別警戒区域)	 		告示番号	十津川村谷瀬(002) 土石流警戒区域・特別警戒区域
	その他の区域			告示年月日	所在地
			縮尺	1:3,000	

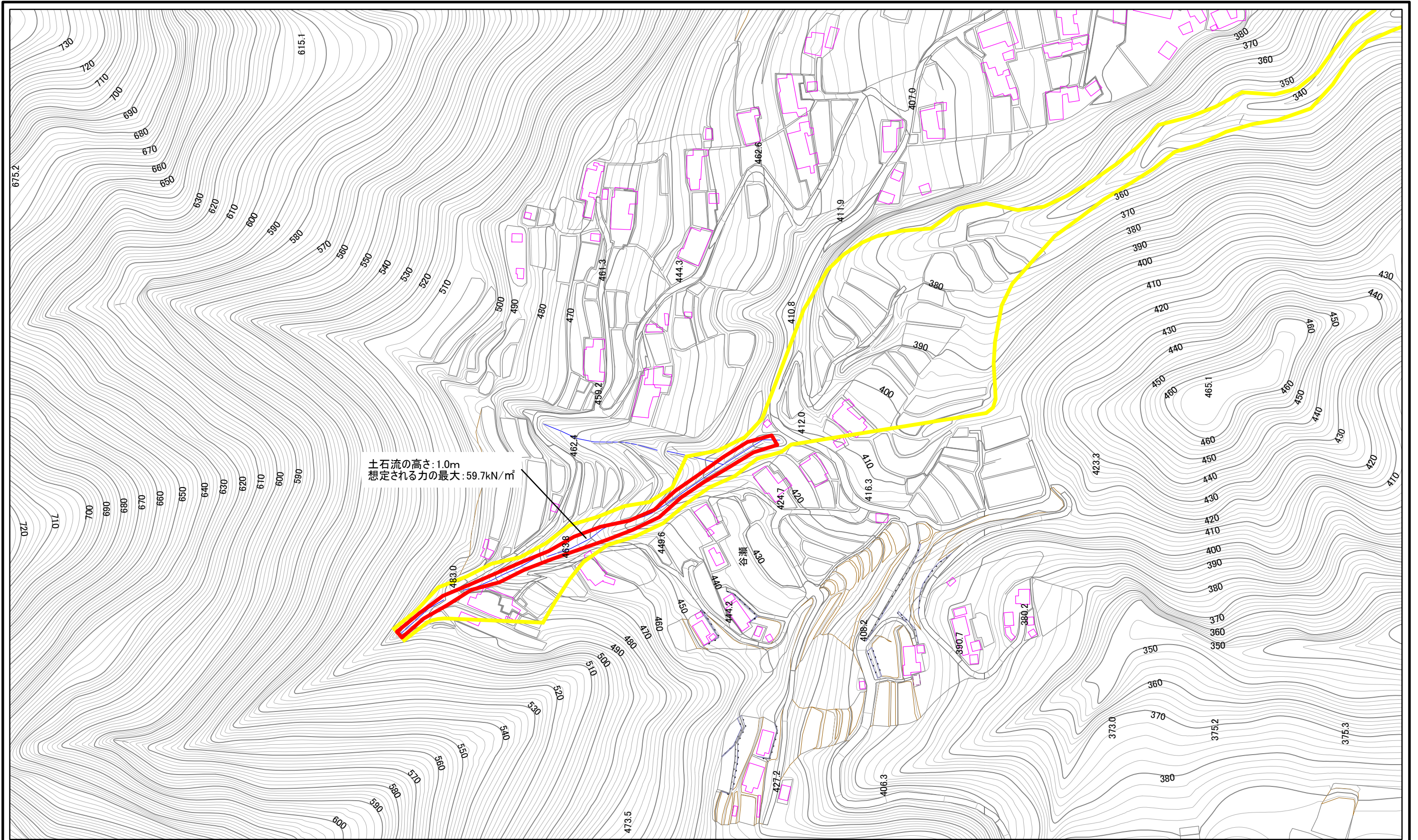
土砂災害警戒区域等の指定の公示に係る図書(参考)



0 25 50 100
m

様式-2(土)(参考) 土砂災害警戒区域・土砂災害特別警戒区域 区域図	土砂災害防止法施行令第二条の基準に該当する区域		自然現象の種類 土石流	区域番号	十津川-谷瀬-002-土-Y・R
	土砂災害防止法施行令第三条の基準に該当する区域 (土砂災害特別警戒区域)			告示番号	十津川村谷瀬(002) 土石流警戒区域・特別警戒区域
	土砂災害防止法施行令第三条の基準に該当する区域 (土砂災害特別警戒区域)			告示年月日	奈良県吉野郡十津川村大字谷瀬
	その他の区域		縮尺	1:3,000	

土砂災害警戒区域等の指定の公示に係る図書(その2)

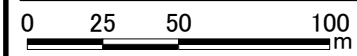
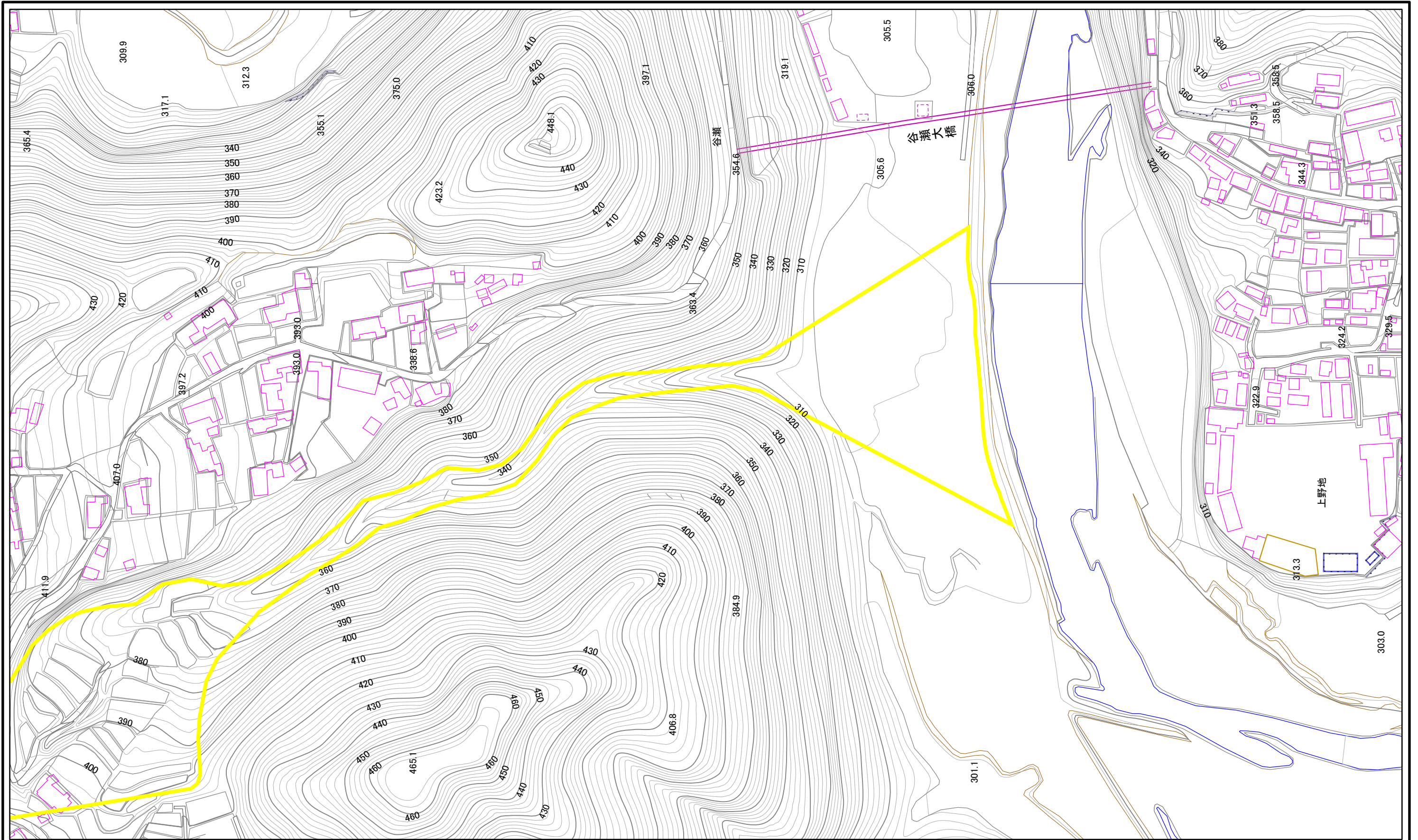


土石流の高さ:1.0m
想定される力の最大:59.7kN/m²

0 25 50 100
m

様式-2(土) 土砂災害警戒区域・土砂災害特別警戒区域 区域図	土砂災害防止法施行令第二条の基準に該当する区域		自然現象 の種類 土石流	区域番号	十津川-谷瀬-002-土-Y-R
	土砂災害防止法施行令第三条の基準に該当する区域(土砂災害特別警戒区域)	土石流の高さが1mを超える場合、土石等の移動による力が50kN/m ² を超える区域 土石流の高さが1mを超える場合、土石等の移動による力が50kN/m ² を超えない区域 その他の区域		 	告示番号
		縮尺	告示年月日	所在地	奈良県吉野郡十津川村大字谷瀬
		1:2,500			

土砂災害警戒区域等の指定の公示に係る図書(その2)



様式-2(土) 土砂災害警戒区域・土砂災害特別警戒区域 区域図	土砂災害防止法施行令第二条の基準に該当する区域		自然現象の種類 土石流	区域番号	十津川-谷瀬-002-土-Y-R
	土砂災害防止法施行令第三条の基準に該当する区域 (土砂災害特別警戒区域)	 		告示番号	十津川村谷瀬(002) 土石流警戒区域・特別警戒区域
	その他の区域	縮尺 1:2,500		告示年月日	所在地 奈良県吉野郡十津川村大字谷瀬