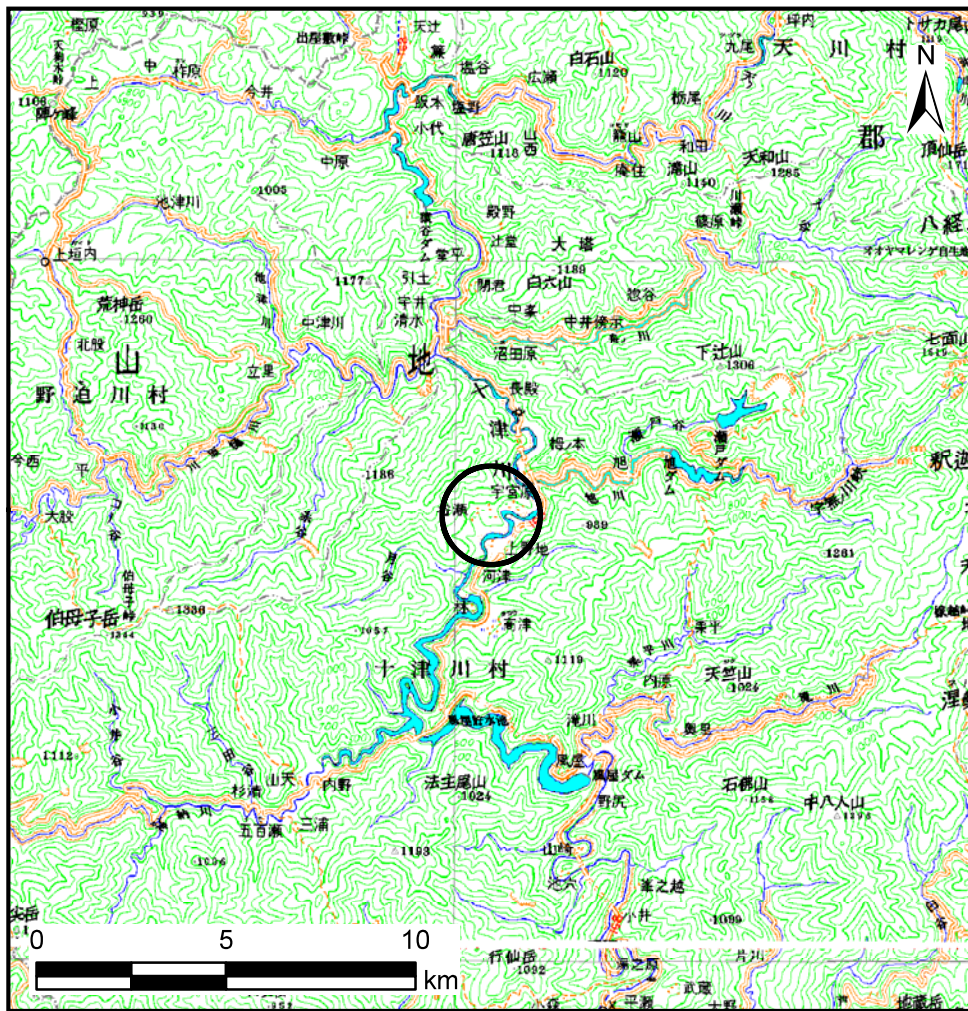
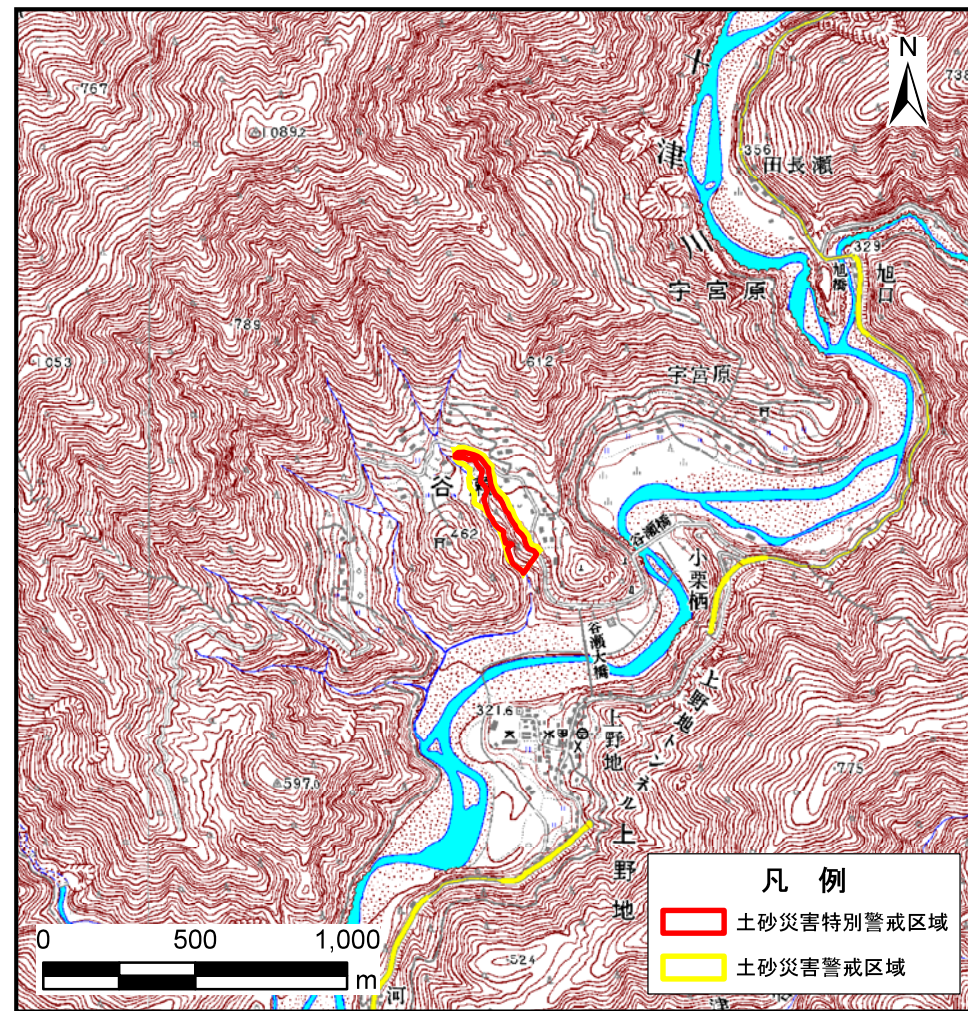


土砂災害警戒区域等の指定の公示に係る図書(その1)



(1/200, 000)



(1/25, 000)

様式-1(急)

土砂災害警戒区域・土砂災害特別警戒区域
位置図

自然現象の種類

急傾斜地の崩壊

区域番号

十津川-谷瀬-001-急-Y・R

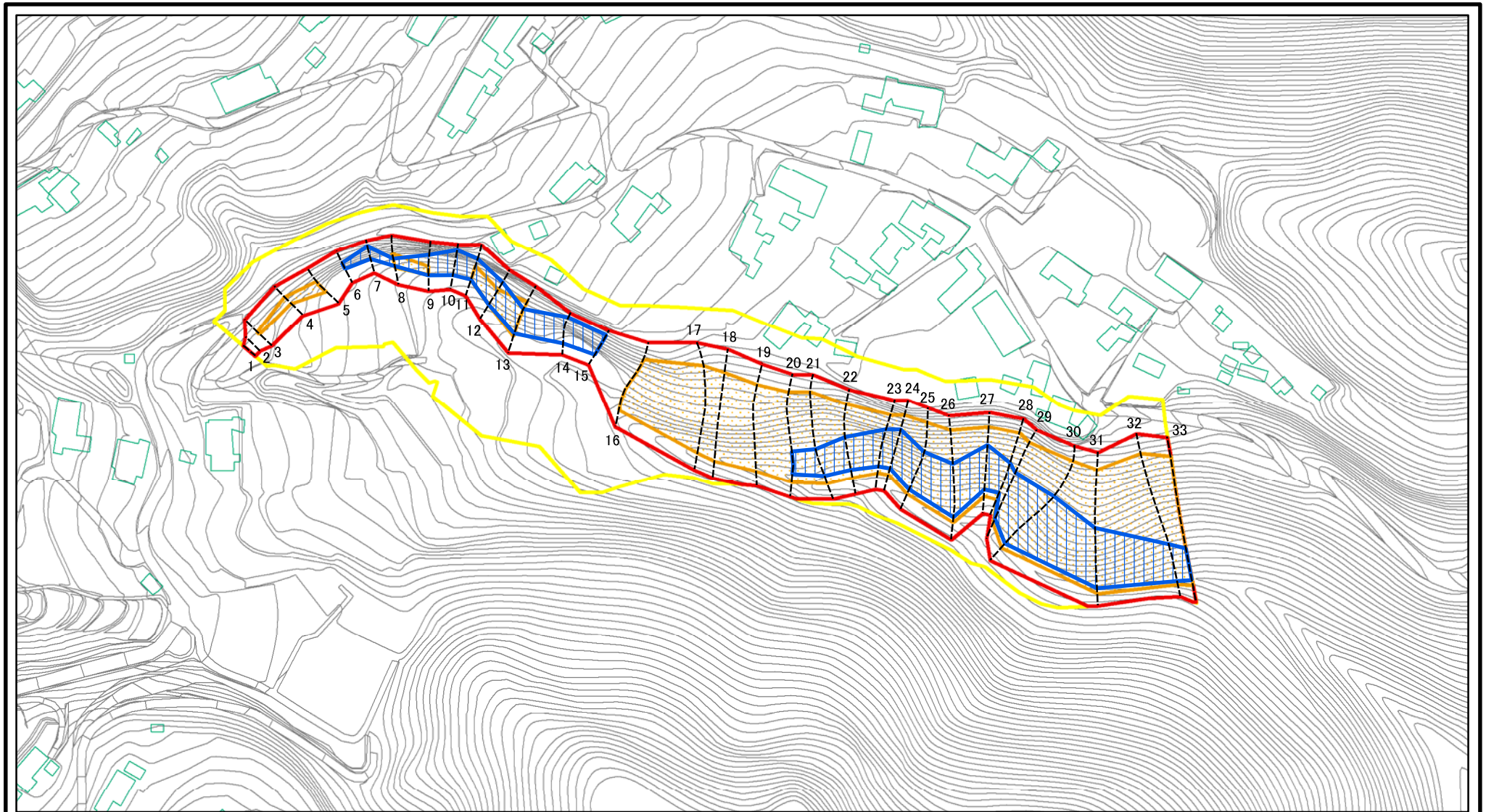
区域名称

十津川村谷瀬(001)急傾斜地崩壊警戒区域・特別警戒区域

所在地

奈良県吉野郡十津川村大字谷瀬

土砂災害警戒区域等の指定の公示に係る図書(参考)



0 25 50 100
m

図中の数字は横断測線番号を示す

様式-2(急)(参考)

土砂災害警戒区域・土砂災害特別警戒区域
区域図

土砂災害防止法施行令第二条の基準に該当する区域



自然現象
の種類

急傾斜地の崩壊

区域番号

十津川-谷瀬-001-急-Y・R

土砂災害防止法
施行令第三条の
基準に該当する
区域



告示番号

区域名称

十津川村谷瀬(001)
急傾斜地崩壊警戒区域・特別警戒区域

土砂等の堆積の高さが3mを超える区域



縮尺

告示年月日

所在地

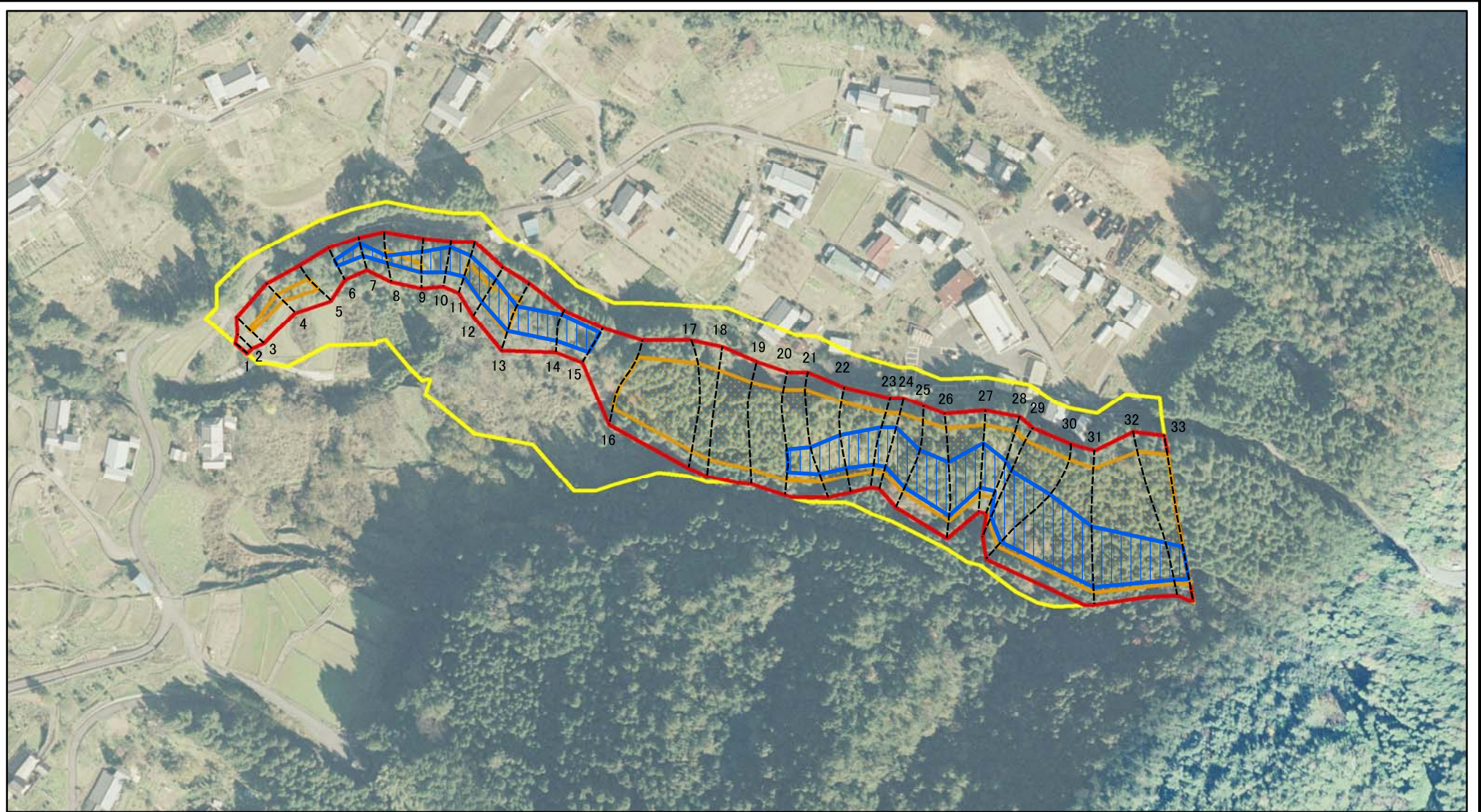
奈良県吉野郡十津川村大字谷瀬

それ以外の区域



1:2,500

土砂災害警戒区域等の指定の公示に係る図書(参考)



0 25 50 100
m

図中の数字は横断測線番号を示す

様式-2(急)(参考)

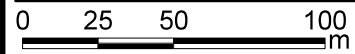
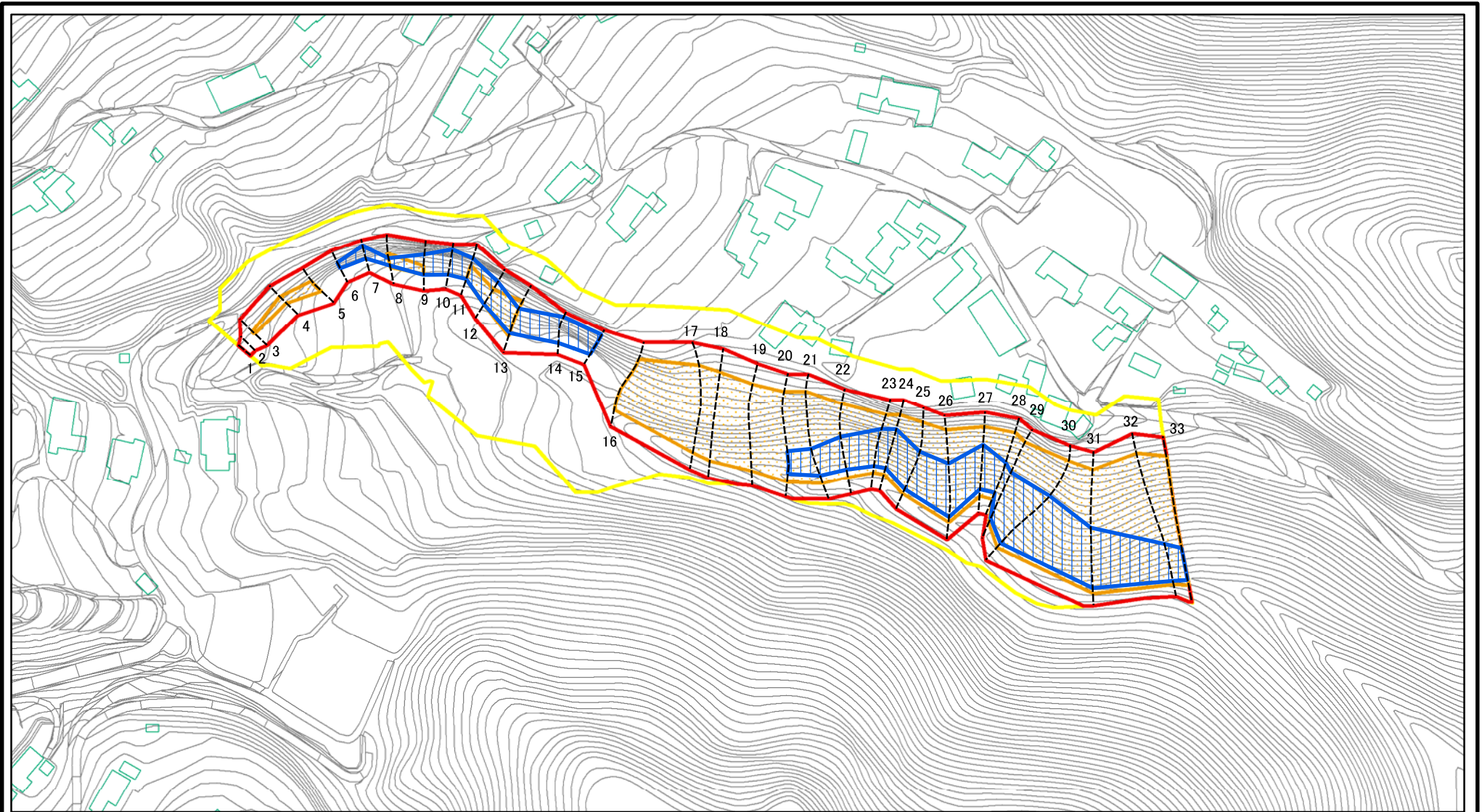
土砂災害警戒区域・土砂災害特別警戒区域
区域図

土砂災害防止法施行令第二条の基準に該当する区域	
土砂災害防止法施行令第三条の基準に該当する区域	
それ以外の区域	

	自然現象の種類
	縮尺
1:2,500	告示年月日

急傾斜地の崩壊	区域番号	十津川-谷瀬-001-急-Y-R
告示番号	区域名称	十津川村谷瀬(001) 急傾斜地崩壊警戒区域・特別警戒区域
告示年月日	所在地	奈良県吉野郡十津川村大字谷瀬

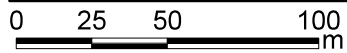
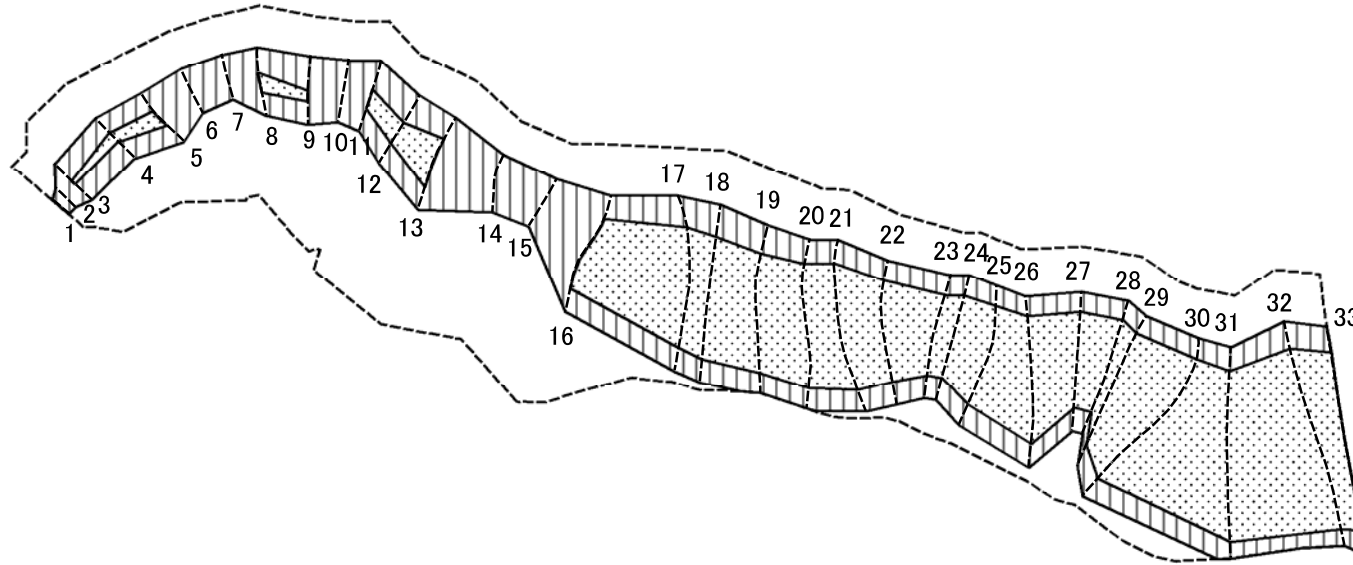
土砂災害警戒区域等の指定の公示に係る図書(その2)



図中の数字は横断測線番号を示す

様式-2(急) 土砂災害警戒区域・土砂災害特別警戒区域 区域図	土砂災害防止法施行令第二条の基準に該当する区域		 縮尺 1:2,500	自然現象の種類	急傾斜地の崩壊	区域番号	十津川-谷瀬-001-急-Y・R
	土砂災害防止法施行令第三条の基準に該当する区域			告示番号		区域名称	十津川村谷瀬(001) 急傾斜地崩壊警戒区域・特別警戒区域
	土砂等の(移動)高さが1m以下の場合、土砂等の移動による力が100kN/mを超える区域			告示年月日		所在地	奈良県吉野郡十津川村大字谷瀬
	土砂等の堆積の高さが3mを超える区域						
	それ以外の区域						

土砂災害警戒区域等の指定の公示に係る図書(その2-2)



図中の数字は横断測線番号を示す

様式-2-2(急)
土砂災害特別警戒区域の区分図
(急傾斜地の崩壊に伴う土石等の移動により
建築物の地上部に作用すると想定される力)

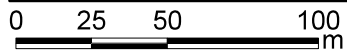
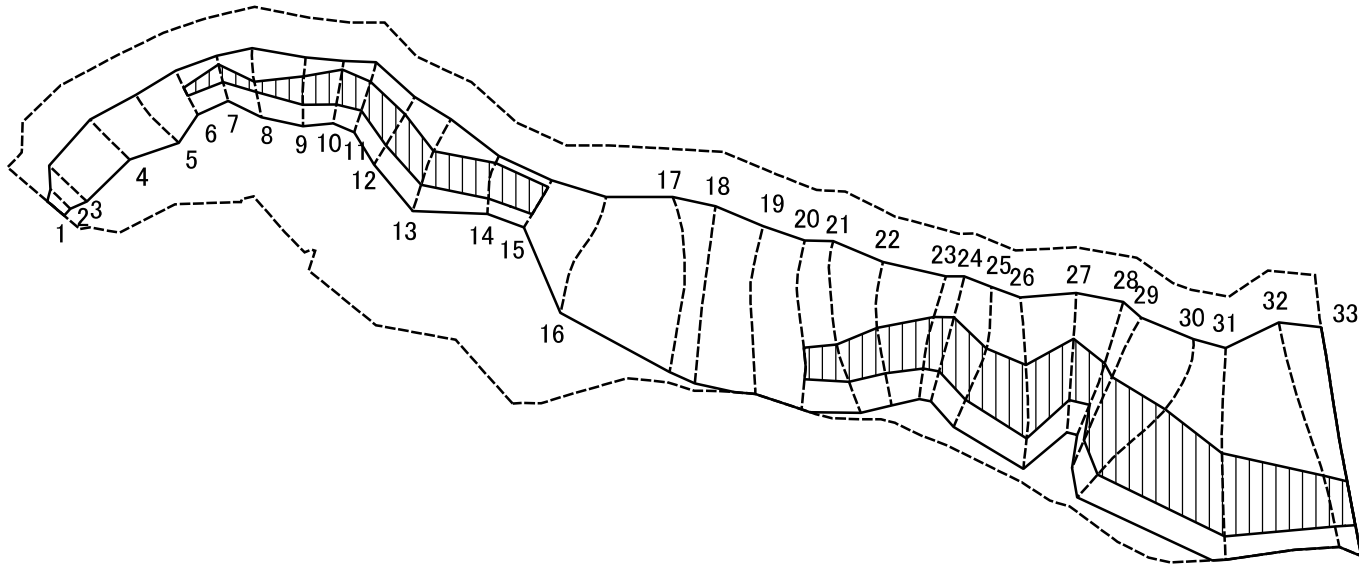
土砂災害防止法施行令第二条の基準に該当する区域	
土砂災害防止法施行令第三条の基準に該当する区域	
それ以外の区域	

縮尺
1:2,500

自然現象の種類	急傾斜地の崩壊
告示番号	
告示年月日	

区域番号	十津川-谷瀬-001-急-Y・R
区域名称	十津川村谷瀬(001) 急傾斜地崩壊警戒区域・特別警戒区域
所在地	奈良県吉野郡十津川村大字谷瀬

土砂災害警戒区域等の指定の公示に係る図書(その2-3)



図中の数字は横断測線番号を示す

様式-2-3(急)
土砂災害特別警戒区域の区分図
(急傾斜地の崩壊に伴う土石等の堆積により
建築物の地上部に作用すると想定される力)

土砂災害防止法施行令第二条の基準に該当する区域	
土砂災害防止法施行令第三条の基準に該当する区域	
それ以外の区域	

縮尺
1:2,500

自然現象の種類	急傾斜地の崩壊
告示番号	
告示年月日	

区域番号	十津川-谷瀬-001-急-Y・R
区域名称	十津川村谷瀬(001) 急傾斜地崩壊警戒区域・特別警戒区域
所在地	奈良県吉野郡十津川村大字谷瀬

土砂災害警戒区域等の指定の公示に係る図書(その3)

横断測線の区間	土石等の移動により建築物の地上部に作用すると想定される力				土石等の堆積により建築物の地上部に作用すると想定される力				横断測線の区間	土石等の移動により建築物の地上部に作用すると想定される力				土石等の堆積により建築物の地上部に作用すると想定される力			
	土石等の(移動)高さが1m以下の場合、土石等の移動による力が100kN/m ² を超える区域		それ以外の区域		土石等の堆積の高さが3mを超える区域		それ以外の区域			土石等の(移動)高さが1m以下の場合、土石等の移動による力が100kN/m ² を超える区域		それ以外の区域		土石等の堆積の高さが3mを超える区域		それ以外の区域	
	力の大きさのうち最大のもの(kN/m ²)	土石等の高さ(m)	力の大きさのうち最大のもの(kN/m ²)	土石等の高さ(m)	力の大きさのうち最大のもの(kN/m ²)	土石等の高さ(m)	力の大きさのうち最大のもの(kN/m ²)	土石等の高さ(m)		力の大きさのうち最大のもの(kN/m ²)	土石等の高さ(m)	力の大きさのうち最大のもの(kN/m ²)	土石等の高さ(m)	力の大きさのうち最大のもの(kN/m ²)	土石等の高さ(m)	力の大きさのうち最大のもの(kN/m ²)	土石等の高さ(m)
1 ~ 2	-	-	78.70	1.00	-	-	9.31	1.84	27 ~ 28	160.21	1.00	100.00	1.00	17.69	3.50	15.16	3.00
2 ~ 3	-	-	100.00	1.00	-	-	10.77	2.13	28 ~ 29	163.52	1.00	100.00	1.00	19.75	3.91	15.16	3.00
3 ~ 4	114.82	1.00	100.00	1.00	-	-	12.44	2.46	29 ~ 30	163.52	1.00	100.00	1.00	19.75	3.91	15.16	3.00
4 ~ 5	121.73	1.00	100.00	1.00	-	-	13.90	2.75	30 ~ 31	160.95	1.00	100.00	1.00	18.52	3.66	15.16	3.00
5 ~ 6	-	-	100.00	1.00	-	-	15.16	3.00	31 ~ 32	155.33	1.00	100.00	1.00	19.10	3.78	15.16	3.00
6 ~ 7	-	-	92.23	1.00	16.50	3.26	15.16	3.00	32 ~ 33	150.34	1.00	100.00	1.00	19.10	3.78	15.16	3.00
7 ~ 8	-	-	100.00	1.00	17.31	3.42	15.16	3.00	~								
8 ~ 9	118.57	1.00	100.00	1.00	20.58	4.07	15.16	3.00	~								
9 ~ 10	-	-	100.00	1.00	21.33	4.22	15.16	3.00	~								
10 ~ 11	-	-	100.00	1.00	21.33	4.22	15.16	3.00	~								
11 ~ 12	116.82	1.00	100.00	1.00	21.13	4.18	15.16	3.00	~								
12 ~ 13	139.65	1.00	100.00	1.00	21.13	4.18	15.16	3.00	~								
13 ~ 14	-	-	100.00	1.00	23.46	4.64	15.16	3.00	~								
14 ~ 15	-	-	86.28	1.00	23.46	4.64	15.16	3.00	~								
15 ~ 16	-	-	100.00	1.00	-	-	15.16	3.00	~								
16 ~ 17	144.06	1.00	100.00	1.00	-	-	14.69	2.91	~								
17 ~ 18	138.10	1.00	100.00	1.00	-	-	14.53	2.88	~								
18 ~ 19	142.32	1.00	100.00	1.00	-	-	14.79	2.93	~								
19 ~ 20	150.37	1.00	100.00	1.00	-	-	15.16	3.00	~								
20 ~ 21	153.99	1.00	100.00	1.00	15.54	3.08	15.16	3.00	~								
21 ~ 22	160.77	1.00	100.00	1.00	17.07	3.38	15.16	3.00	~								
22 ~ 23	160.77	1.00	100.00	1.00	18.31	3.62	15.16	3.00	~								
23 ~ 24	155.55	1.00	100.00	1.00	18.37	3.63	15.16	3.00	~								
24 ~ 25	161.12	1.00	100.00	1.00	20.35	4.03	15.16	3.00	~								
25 ~ 26	163.85	1.00	100.00	1.00	20.35	4.03	15.16	3.00	~								
26 ~ 27	163.85	1.00	100.00	1.00	19.57	3.87	15.16	3.00	~								

様式-3(急) 建築物の構造の規制に必要な衝撃に関する事項	自然現象の種類	急傾斜地の崩壊	区域番号	十津川-谷瀬-001-急-Y・R
	告示番号		区域名称	十津川村谷瀬(001) 急傾斜地崩壊警戒区域・特別警戒区域
	告示年月日		所在地	奈良県吉野郡十津川村大字谷瀬