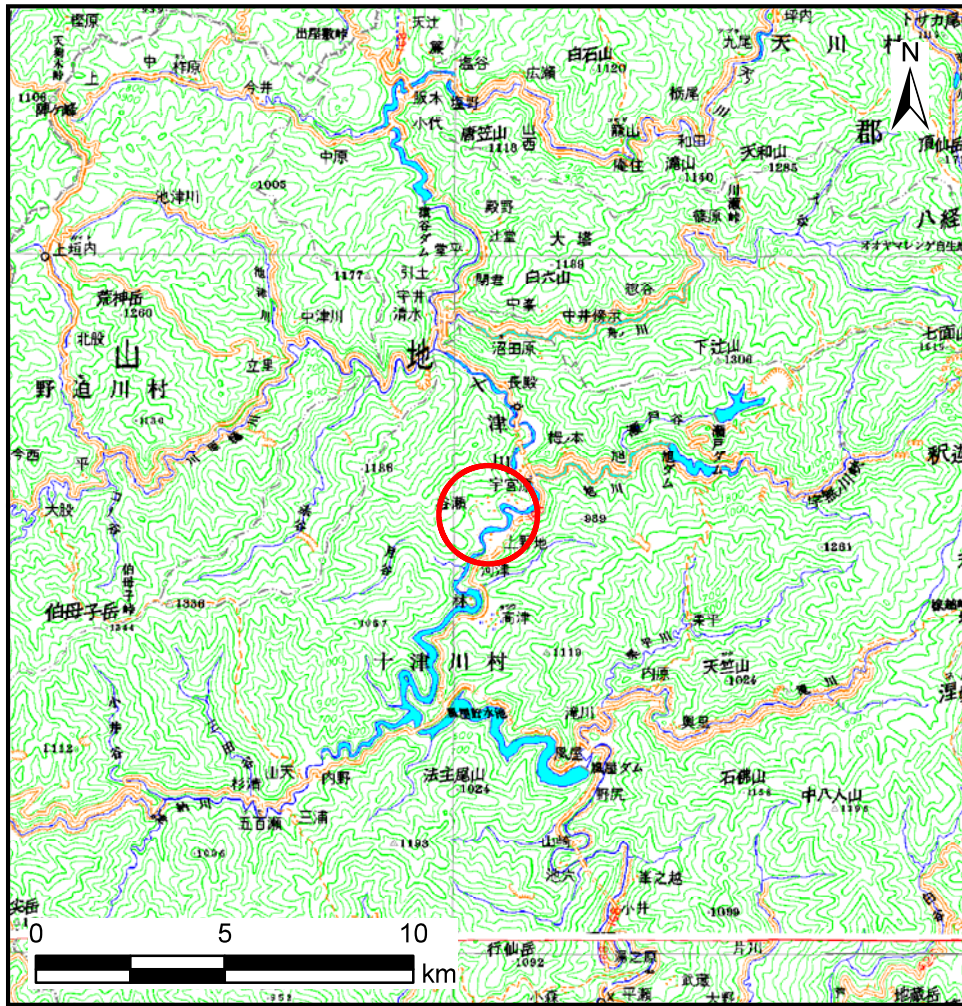
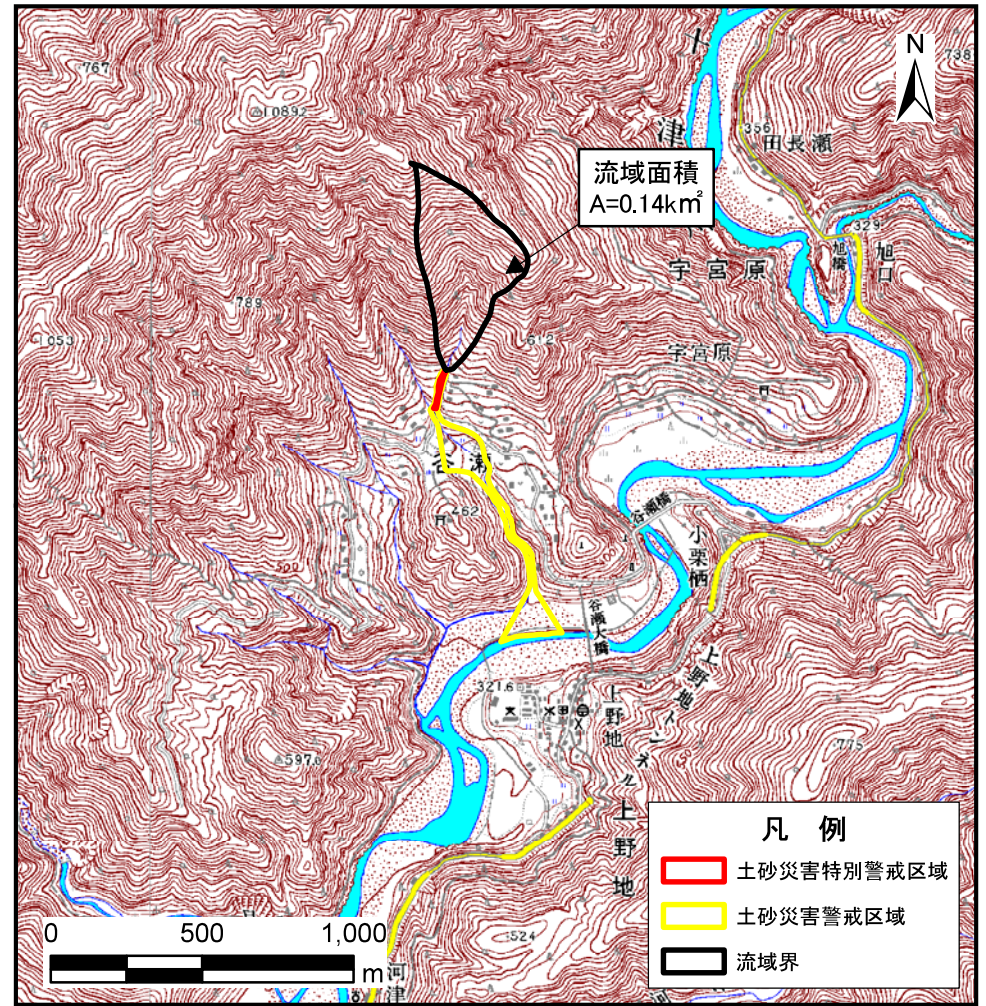


# 土砂災害警戒区域等の指定の公示に係る図書(その1)



(1/200, 000)



(1/25, 000)

様式-1(土)

土砂災害警戒区域・土砂災害特別警戒区域  
位置図

自然現象の種類

土石流

区域番号

十津川-谷瀬-001-土-Y・R

区域名称

十津川村谷瀬(001)土石流警戒区域・特別警戒区域

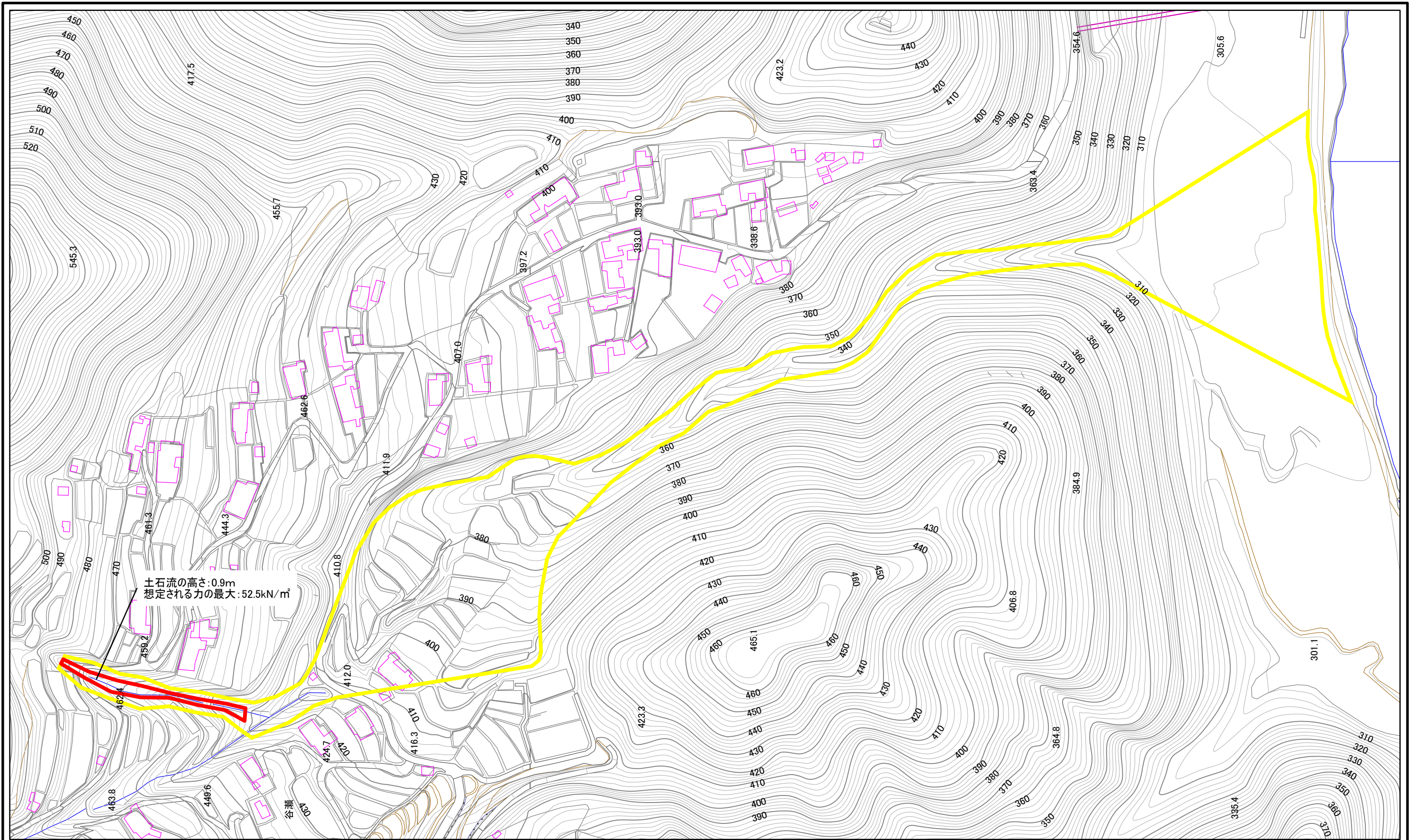
所在地

奈良県吉野郡十津川村大字谷瀬

この地図は、国土地理院長の承認を得て、同院発行の数値地図200000(地図画像)及び電子地形図25000を複製したものである。(承認番号 平26情複、第374号)

奈良県

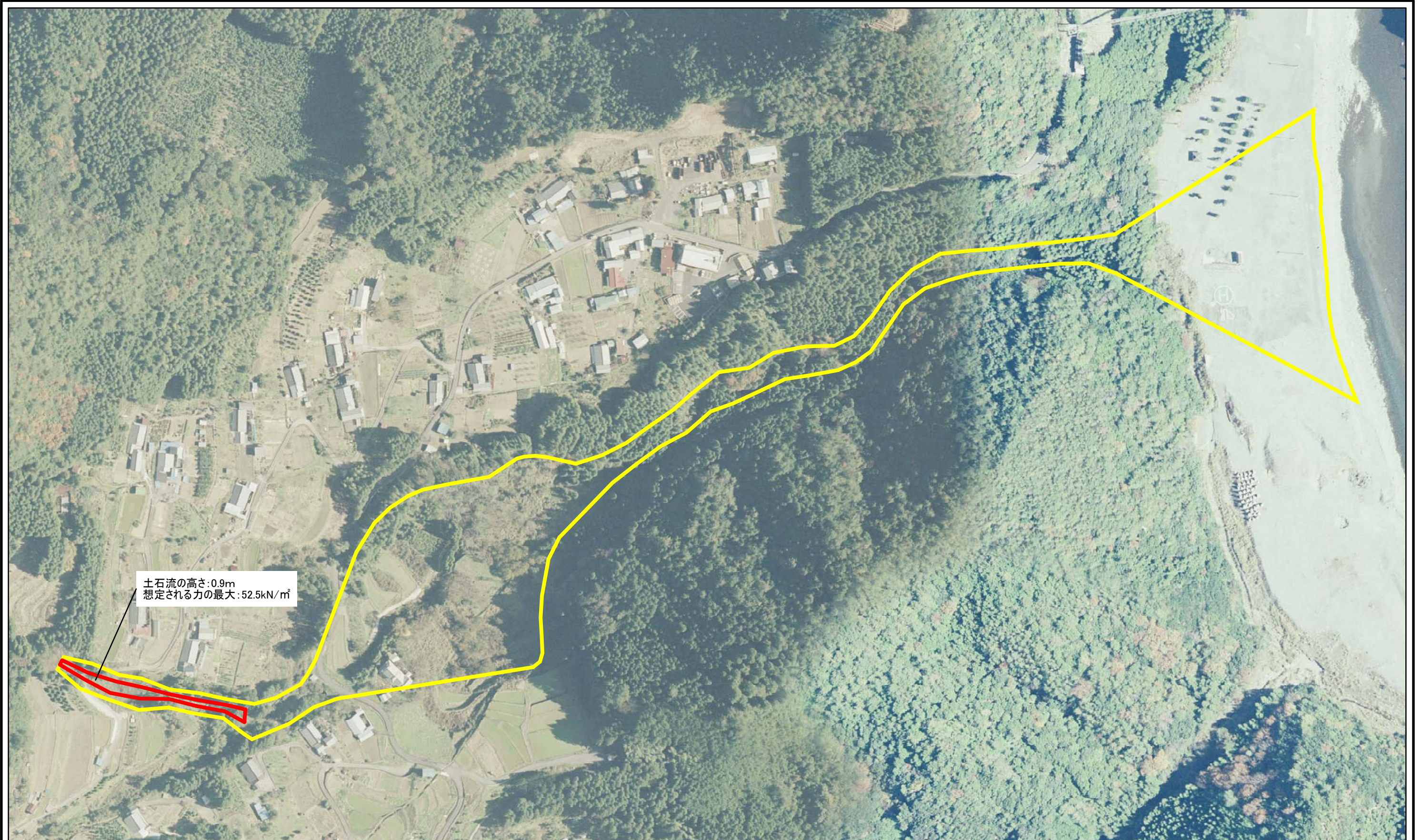
# 土砂災害警戒区域等の指定の公示に係る図書(参考)



0 25 50 100 m

<b>様式-2(土)(参考)</b> 土砂災害警戒区域・土砂災害特別警戒区域 区域図	土砂災害防止法施行令第二条の基準に該当する区域		自然現象の種類 土石流	区域番号	十津川-谷瀬-001-土-Y-R
	土砂災害防止法施行令第三条の基準に該当する区域(土砂災害特別警戒区域)	  		告示番号	十津川村谷瀬(001) 土石流警戒区域・特別警戒区域
	その他の区域	縮尺 1:2,500		告示年月日	所在地 奈良県吉野郡十津川村大字谷瀬

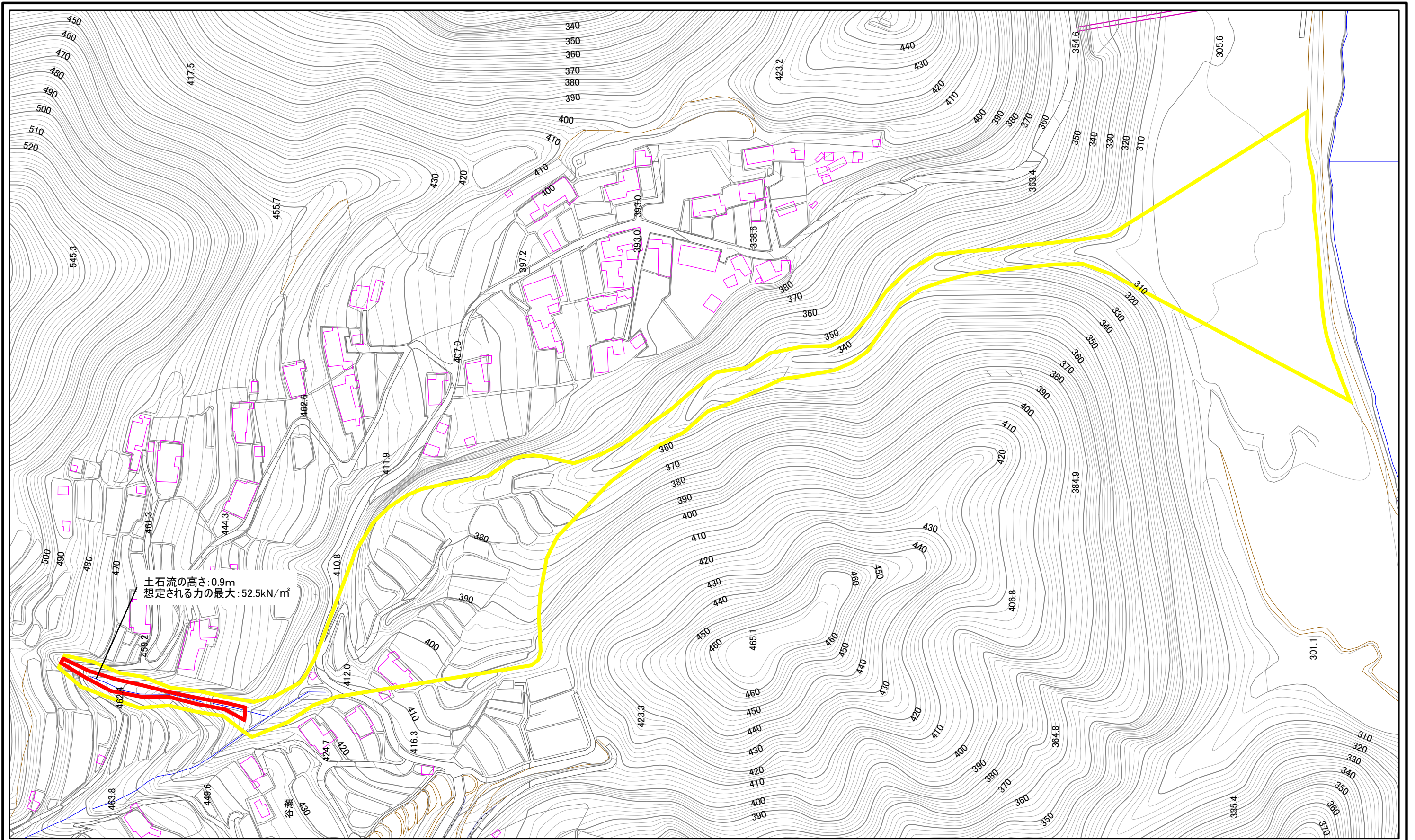
土石災害警戒区域等の指定の公示に係る図書(参考)



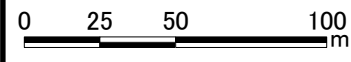
0 25 50 100  
m

様式-2(土)(参考) 土石災害警戒区域・土石災害特別警戒区域 区域図	土石災害防止法施行令第二条の基準に該当する区域		自然現象の種類 土石流	区域番号	十津川-谷瀬-001-土-Y-R
	土石災害防止法施行令第三条の基準に該当する区域 (土石災害特別警戒区域)	  		告示番号	十津川村谷瀬(001) 土石流警戒区域・特別警戒区域
	土石流の高さが1mを超える場合、土石等の移動による力が50kN/m <sup>2</sup> を超える区域 土石流の高さが1mを超える場合、土石等の移動による力が50kN/m <sup>2</sup> を超えない区域 その他の区域	縮尺 1:2,500		告示年月日	所在地

# 土砂災害警戒区域等の指定の公示に係る図書(その2)



土石流の高さ:0.9m  
 想定される力の最大:52.5kN/m<sup>2</sup>



<b>様式-2(土)</b> 土砂災害警戒区域・土砂災害特別警戒区域 区域図	土砂災害防止法施行令第二条の基準に該当する区域		自然現象の種類 土石流	区域番号	十津川-谷瀬-001-土-Y-R
	土砂災害防止法施行令第三条の基準に該当する区域(土砂災害特別警戒区域)	  		告示番号	十津川村谷瀬(001) 土石流警戒区域・特別警戒区域
	その他の区域	縮尺 1:2,500		告示年月日	所在地 奈良県吉野郡十津川村大字谷瀬