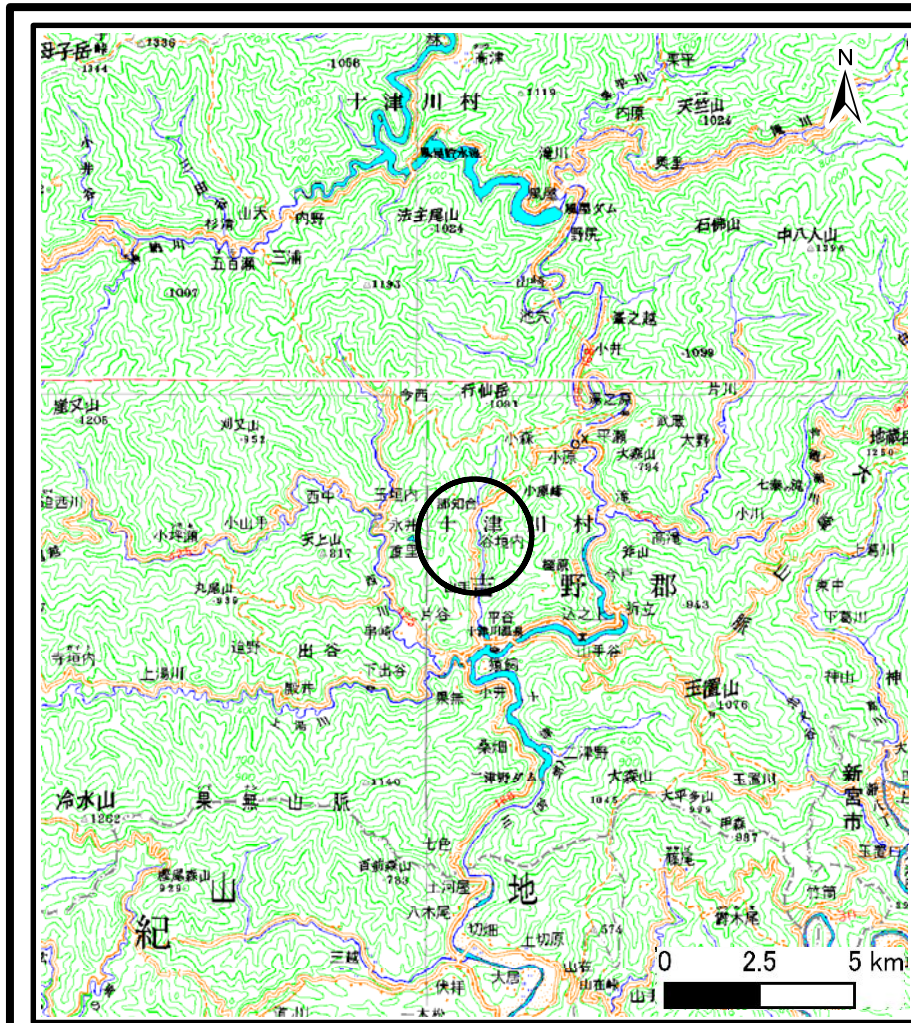
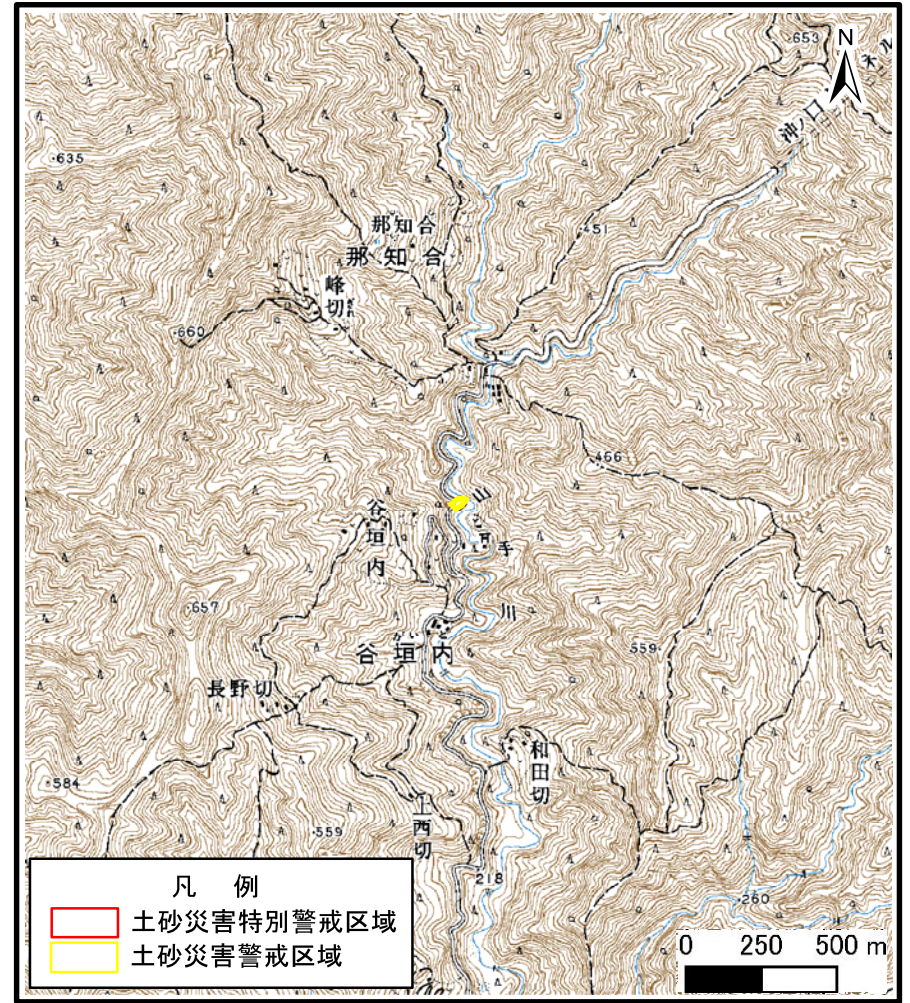


土砂災害警戒区域等の指定の公示に係る図書(その1)



(1/200,000)

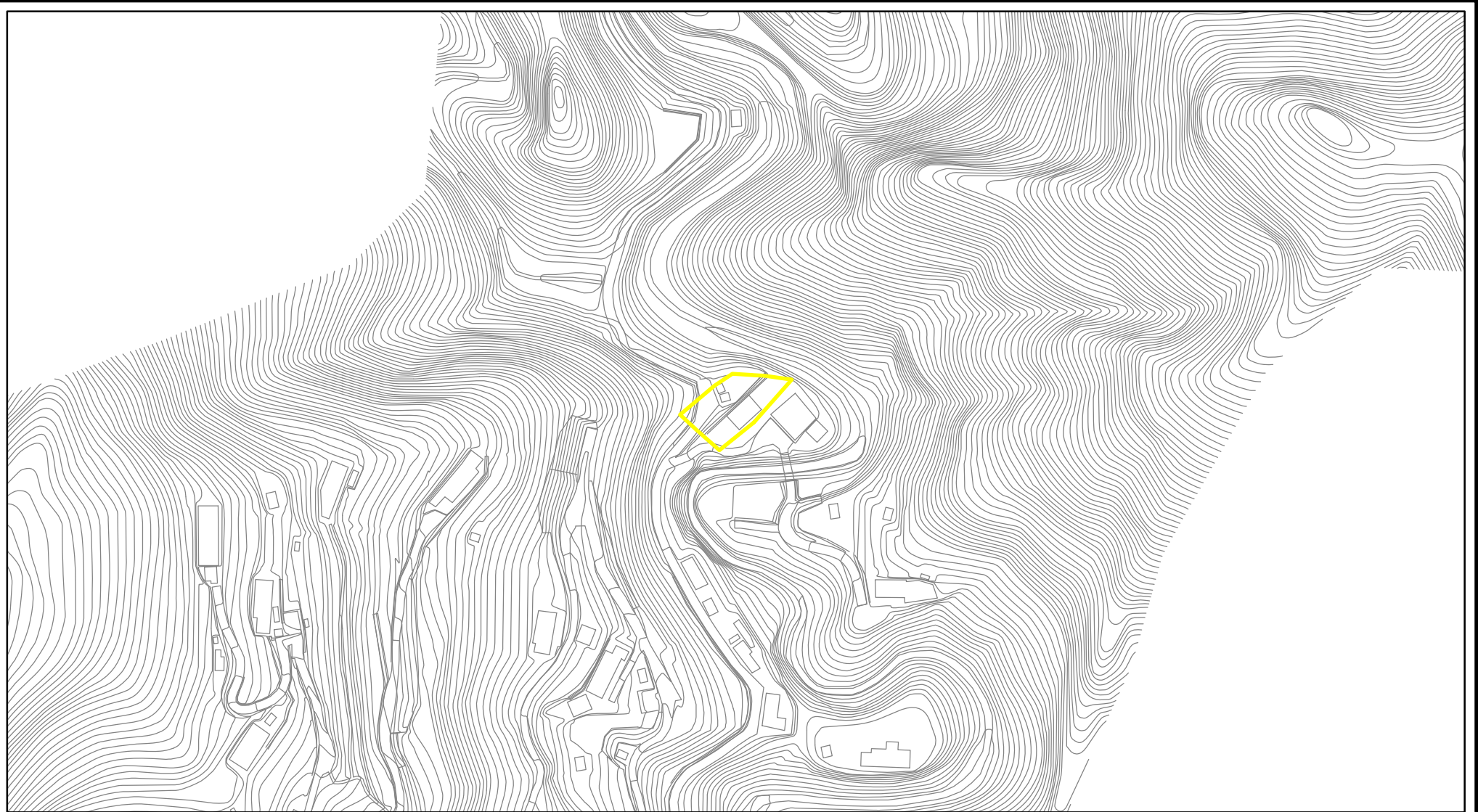


(1/25,000)




様式-1 (急) 土砂災害警戒区域・土砂災害特別警戒区域 位置図	自然現象の種類	急傾斜地の崩壊
	区域番号	十津川-谷垣内-009-急-Y
	区域名称	十津川村谷垣内(009)急傾斜地崩壊警戒区域
	所在地	吉野郡十津川村谷垣内

この地図は、国土地理院長の承認を得て、同院発行の数値地図20000(地図画像)及び数値地図25000(地図画像)を複製したものである。(承認番号 平20総複、第79号)

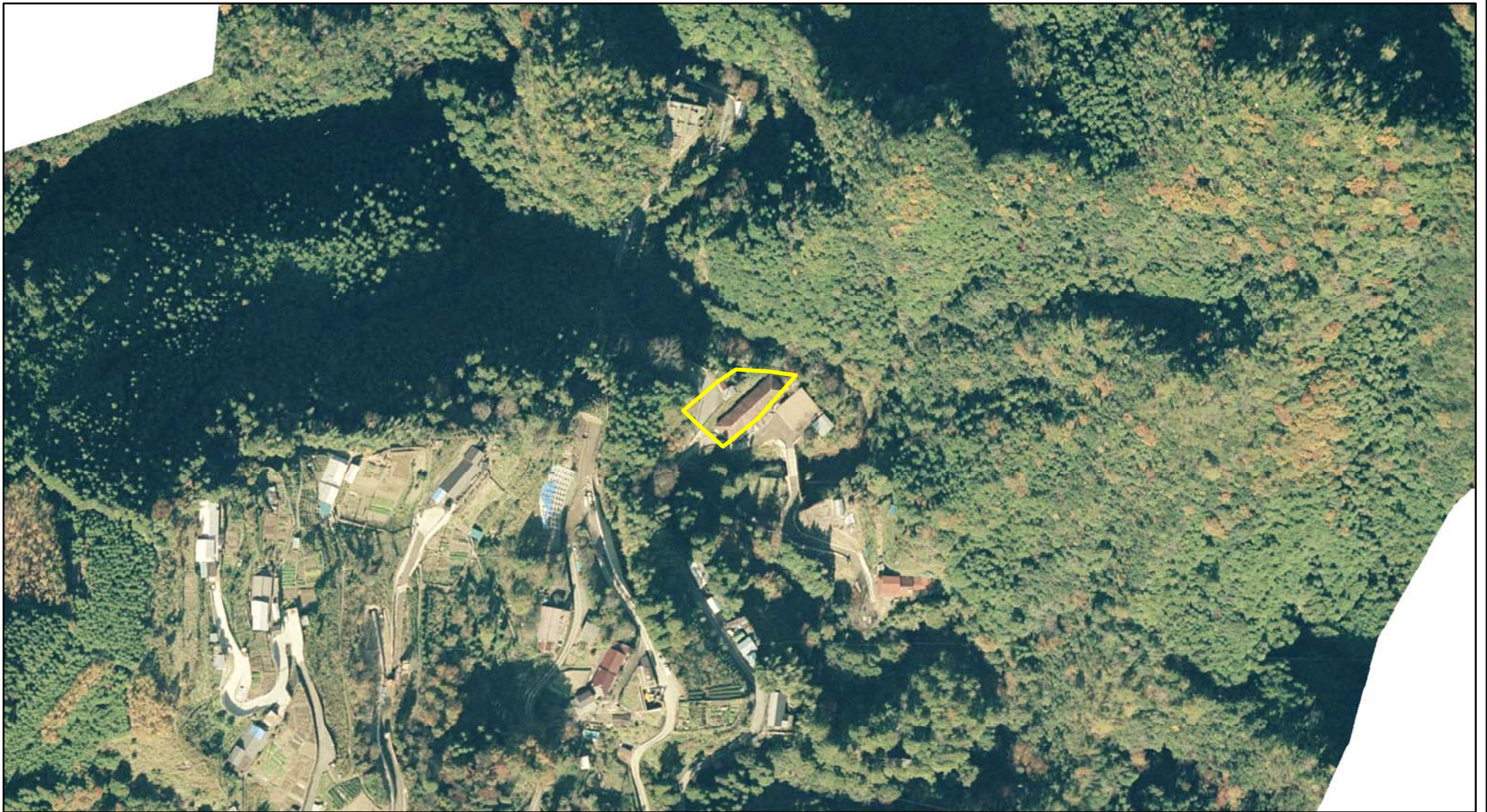
土砂災害警戒区域等の指定の公示に係る図書(参考)



0 25 50 100
m

様式-2(急)(参考) 土砂災害警戒区域・土砂災害特別警戒区域 区域図	土砂災害防止法施行令第二条の基準に該当する区域		N 縮尺 1:2,500	自然現象の種類	急傾斜地の崩壊	区域番号	十津川-谷垣内-009-急-Y
	土砂災害防止法施行令第三条の基準に該当する区域			告示番号		区域名称	十津川村谷垣内(009)急傾斜地崩壊警戒区域
	それ以外の区域		告示年月日		所在地	吉野郡十津川村谷垣内	

土砂災害警戒区域等の指定の公示に係る図書(参考)



0 25 50 100
m

様式-2(急)(参考)

土砂災害警戒区域・土砂災害特別警戒区域
区域図

土砂災害防止法施行令第二条の基準に該当する区域



自然現象
の種類

急傾斜地の崩壊

区域番号

十津川-谷垣内-009-急-Y

土砂災害防止法
施行令第三条の
基準に該当する
区域



縮尺

告示番号

区域名称

十津川村谷垣内(009)
急傾斜地崩壊警戒区域

土砂等の堆積の高さが3mを超える区域
それ以外の区域



1:2,500


告示年月日

所在地

吉野郡十津川村谷垣内

土砂災害警戒区域等の指定の公示に係る図書(その2)



様式-2(急) 土砂災害警戒区域・土砂災害特別警戒区域 区域図	土砂災害防止法施行令第二条の基準に該当する区域		N 縮尺 1:1,000	自然現象の種類	急傾斜地の崩壊	区域番号	十津川-谷垣内-009-急-Y
	土砂災害防止法施行令第三条の基準に該当する区域			告示番号		区域名称	十津川村谷垣内(009)急傾斜地崩壊警戒区域
	土砂等の(移動)高さが1m以下の場合、土砂等の移動による力が100kN/m ² を超える区域		告示年月日		所在地	吉野郡十津川村谷垣内	
	土砂等の堆積の高さが3mを超える区域						
それ以外の区域							