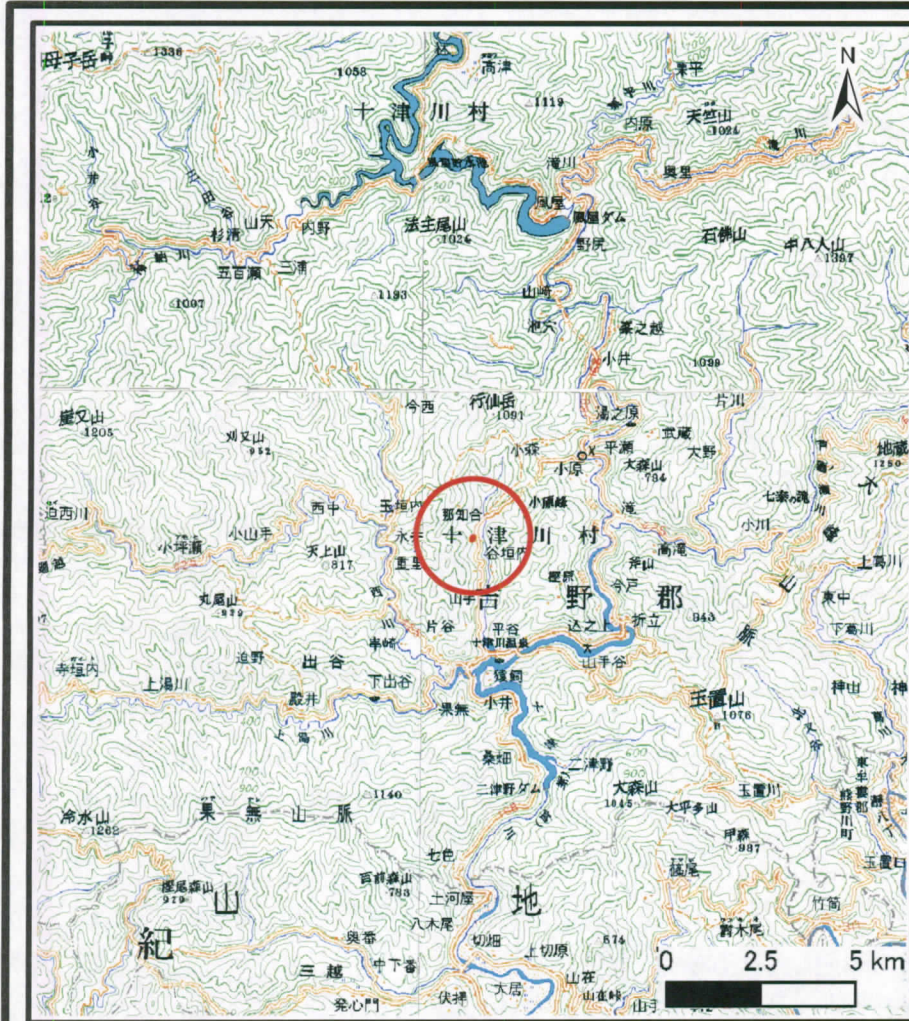
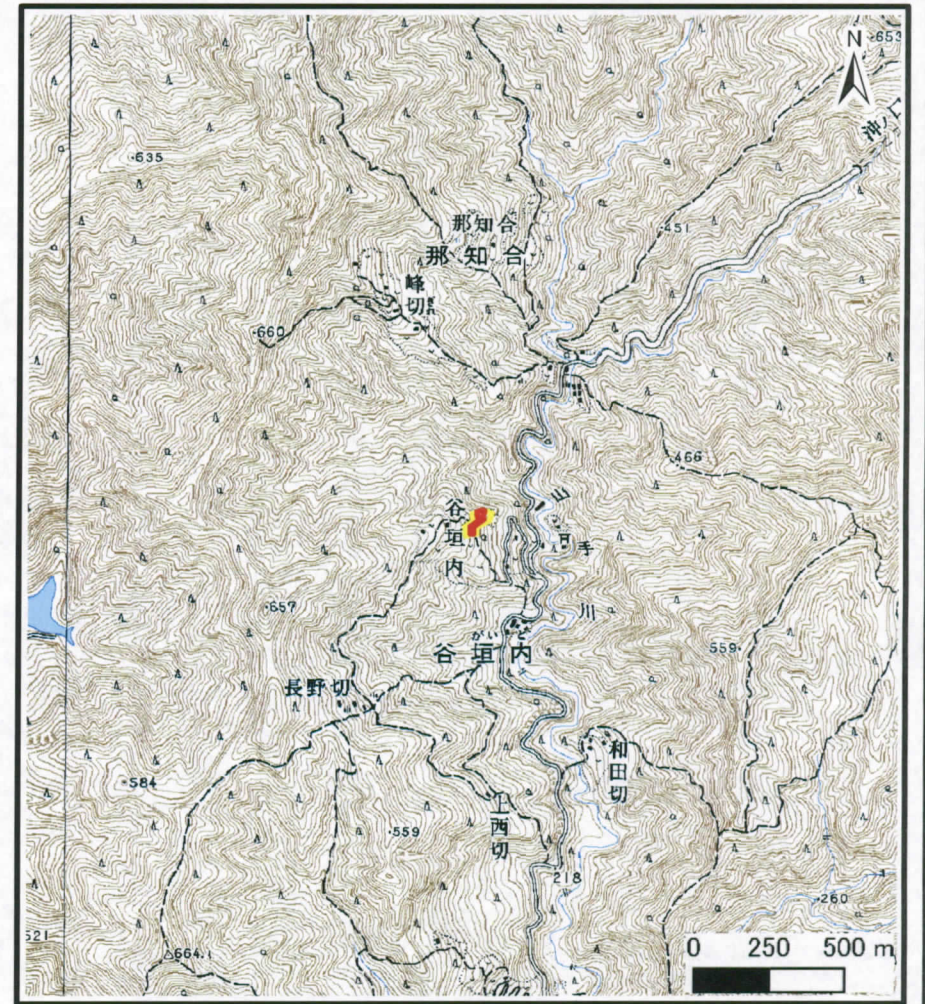


土砂災害警戒区域等の指定の公示に係る図書(その1)



(1/200,000)

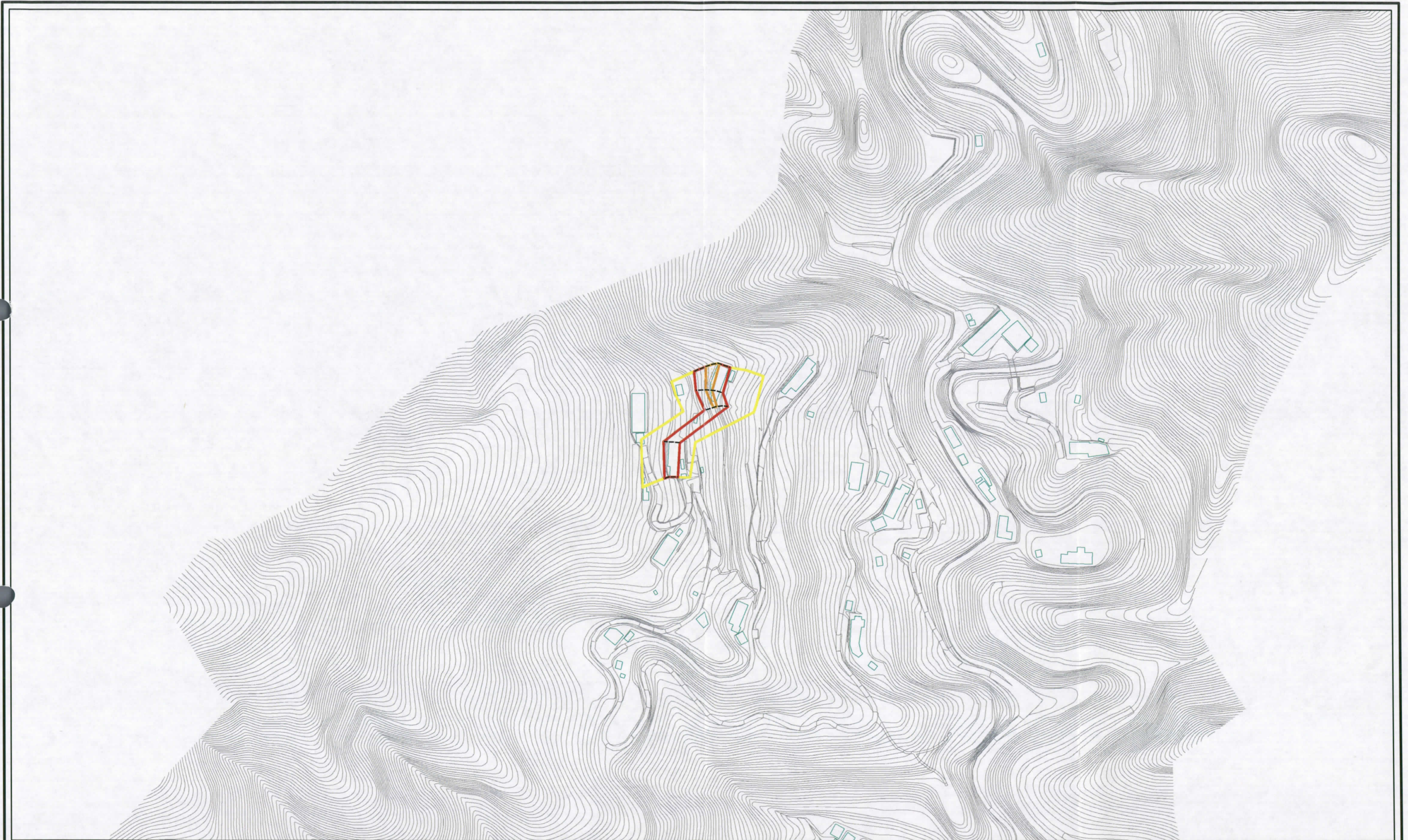


(1/25,000)

様式-1 (急) 土砂災害警戒区域・土砂災害特別警戒区域 位置図	自然現象の種類	急傾斜地の崩壊
	区域番号	十津川-谷垣内-007-急-Y・R
	区域名称	十津川村谷垣内(007)急傾斜地崩壊警戒区域・特別警戒区域
	所在地	吉野郡十津川村大字谷垣内


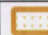

この地図は、国土地理院長の承認を得て、同院発行の数値地図20000(地図画像)及び数値地図25000(地図画像)を複製したものである。(承認番号 平20業複、第79号)

土砂災害警戒区域等の指定の公示に係る図書(その2)



0 25 50 100
m

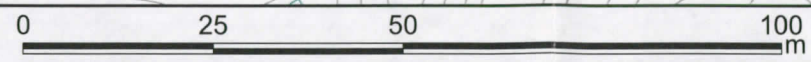
様式-2(急)
土砂災害警戒区域・土砂災害特別警戒区域
区域図(その1)

土砂災害防止法施行令第二条の基準に該当する区域	
土砂災害防止法施行令第三条の基準に該当する区域	
それ以外の区域	

N
縮尺
1:2,500

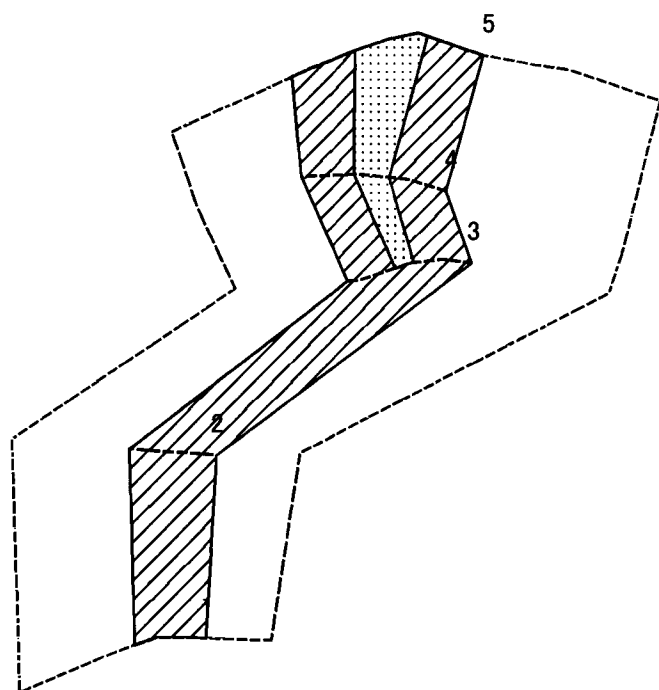
自然現象の種類	急傾斜地の崩壊	区域番号	十津川-谷垣内-007-急-Y・R
告示番号	奈良県告示第210号 奈良県告示第212号	区域名称	十津川村谷垣内(007) 急傾斜地崩壊警戒区域・特別警戒区域
告示年月日	平成21年11月4日	所在地	吉野郡十津川村大字谷垣内

土砂災害警戒区域等の指定の公示に係る図書(その2-1)



様式-2-1(急) 土砂災害警戒区域・土砂災害特別警戒区域 区域図(その2)	土砂災害防止法施行令第二条の基準に該当する区域		N 縮尺 1:1,000	自然現象の種類	急傾斜地の崩壊	区域番号	十津川-谷垣内-007-急-Y-R
	土砂災害防止法施行令第三条の基準に該当する区域			告示番号	奈良県告示第210号 奈良県告示第212号	区域名称	十津川村谷垣内(007) 急傾斜地崩壊警戒区域・特別警戒区域
	それ以外の区域		告示年月日	平成21年11月4日	所在地	吉野郡十津川村大字谷垣内	

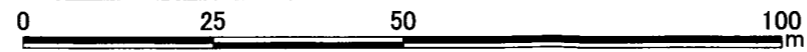
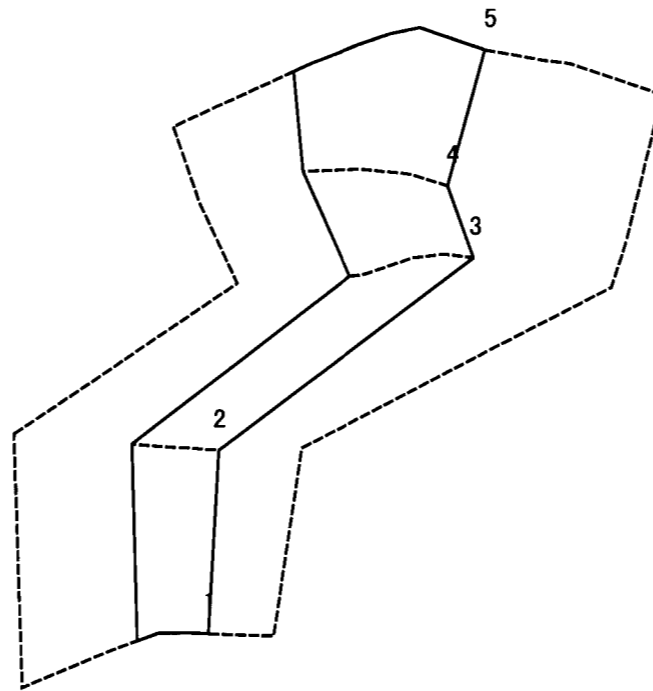
土砂災害警戒区域等の指定の公示に係る図書(その2-2)



図中の数字は横断測線番号を示す

様式-2-2(急) 土砂災害特別警戒区域の区域区分図 (急傾斜地の崩壊に伴う土石等の移動により 建築物の地上部に作用すると想定される力)	土砂災害防止法施行令第二条の基準に該当する区域		N 縮尺 1:1,000	自然現象の種類	急傾斜地の崩壊	区域番号	十津川-谷垣内-007-急-Y-R
	土砂災害防止法施行令第三条の基準に該当する区域			告示番号	奈良県告示第210号 奈良県告示第212号	区域名称	十津川村谷垣内(007) 急傾斜地崩壊警戒区域・特別警戒区域
	それ以外の区域			告示年月日	平成21年11月4日	所在地	吉野郡十津川村大字谷垣内

土砂災害警戒区域等の指定の公示に係る図書(その2-3)



図中の数字は横断測線番号を示す

様式-2-3(急) 土砂災害特別警戒区域の区域区分図 (急傾斜地の崩壊に伴う土石等の堆積により 建築物の地上部に作用すると想定される力)	土砂災害防止法施行令第二条の基準に該当する区域		N 縮尺 1:1,000	自然現象の種類	急傾斜地の崩壊	区域番号	十津川-谷垣内-007-急-Y-R
	土砂災害防止法施行令第三条の基準に該当する区域			告示番号	奈良県告示第210号 奈良県告示第212号	区域名称	十津川村谷垣内(007) 急傾斜地崩壊警戒区域・特別警戒区域
	それ以外の区域			告示年月日	平成21年 11月 4日	所在地	吉野郡十津川村大字谷垣内