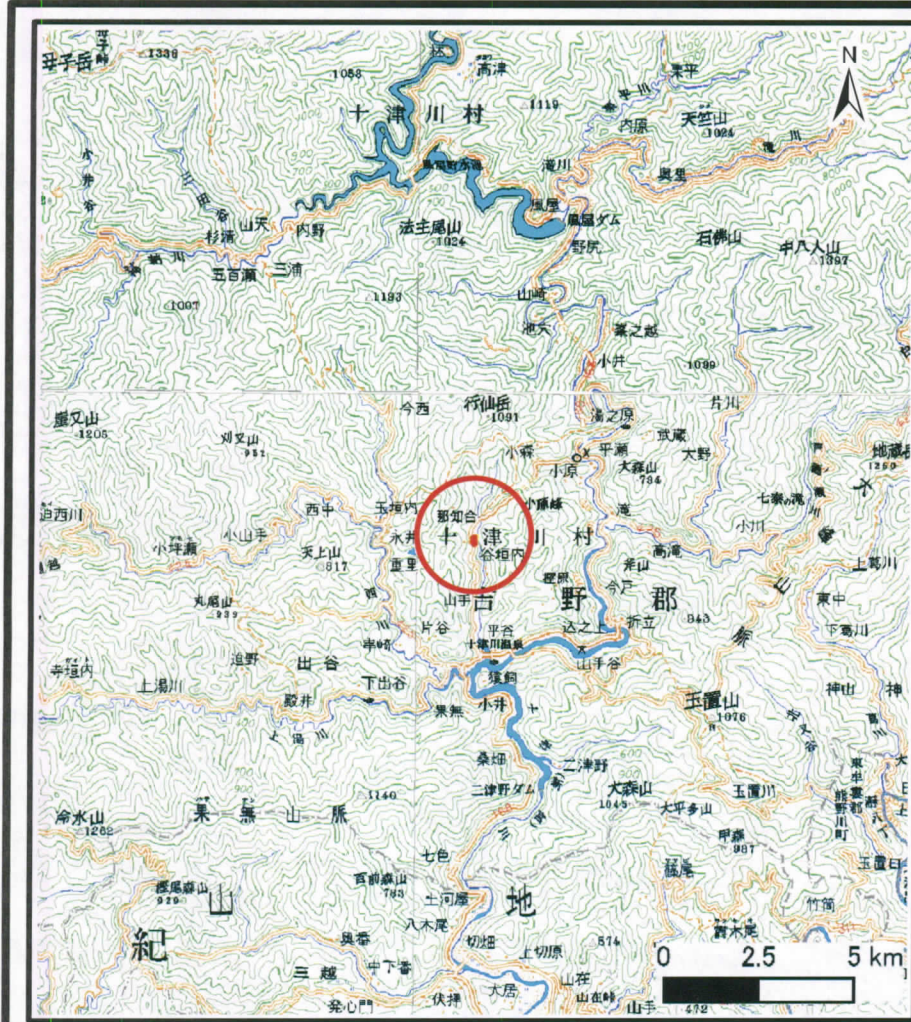
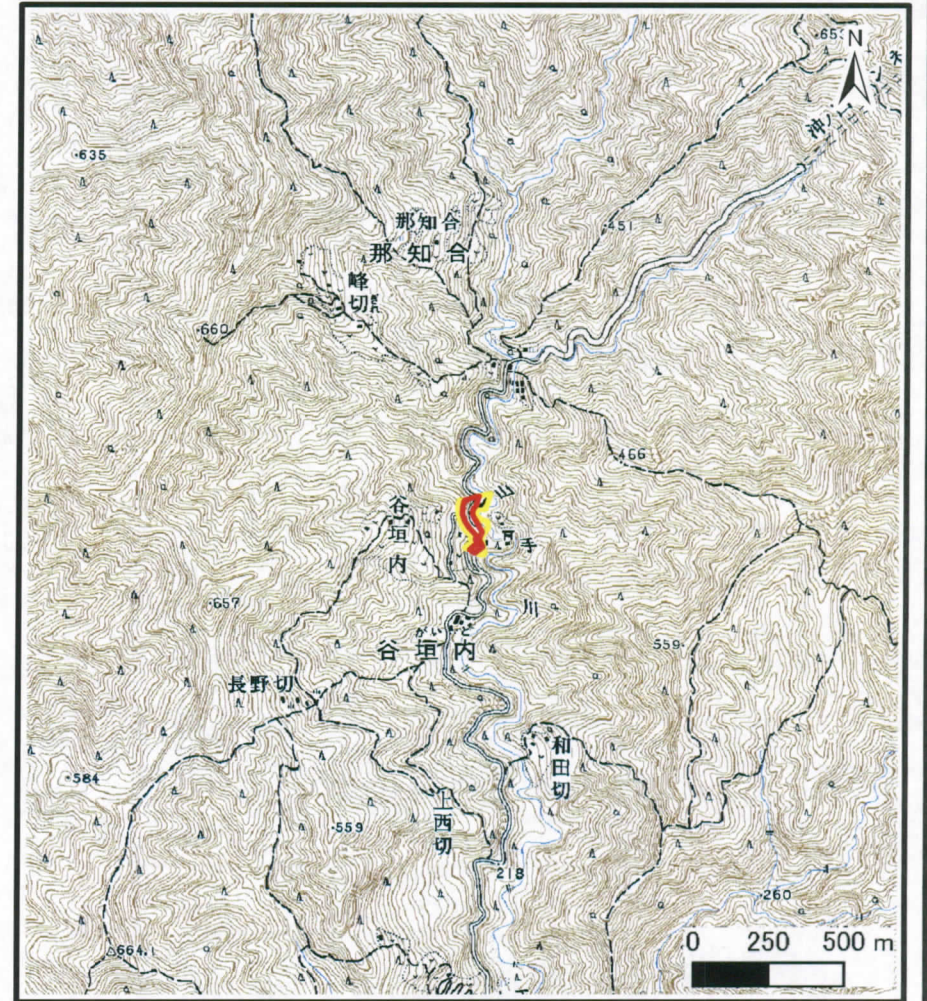


# 土砂災害警戒区域等の指定の公示に係る図書(その1)



(1/200,000)

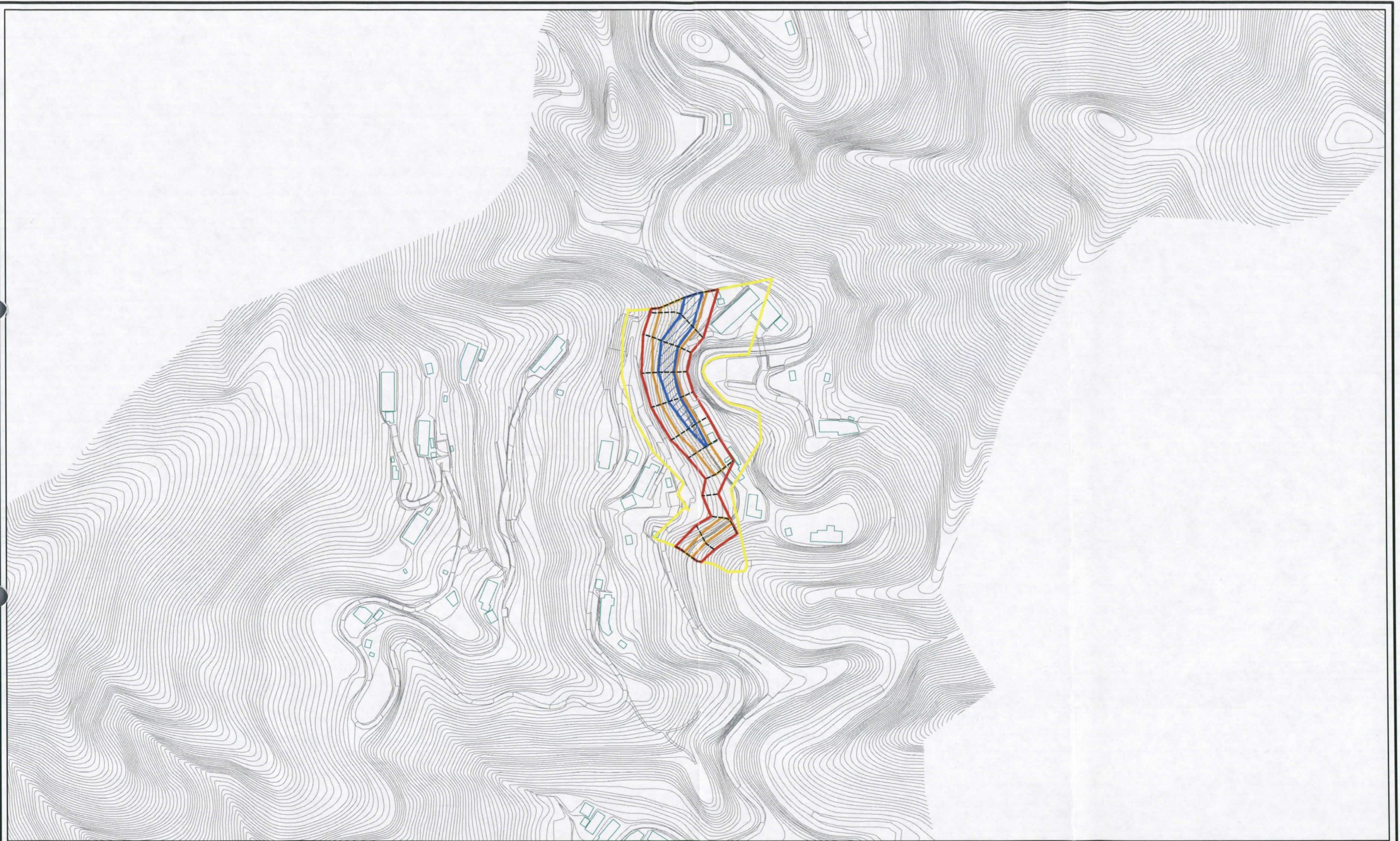


(1/25,000)

様式-1 (急) 土砂災害警戒区域・土砂災害特別警戒区域 位置図	自然現象の種類	急傾斜地の崩壊
	区域番号	十津川-谷垣内-004-急-Y・R
	区域名称	十津川村谷垣内(004)急傾斜地崩壊警戒区域・特別警戒区域
	所在地	吉野郡十津川村大字谷垣内

この地図は、国土院院長の承認を得て、同院発行の数値地図20000(地図画像)及び数値地図25000(地図画像)を複製したものである。(承認番号 平20業複、第79号)

土砂災害警戒区域等の指定の公示に係る図書(その2)



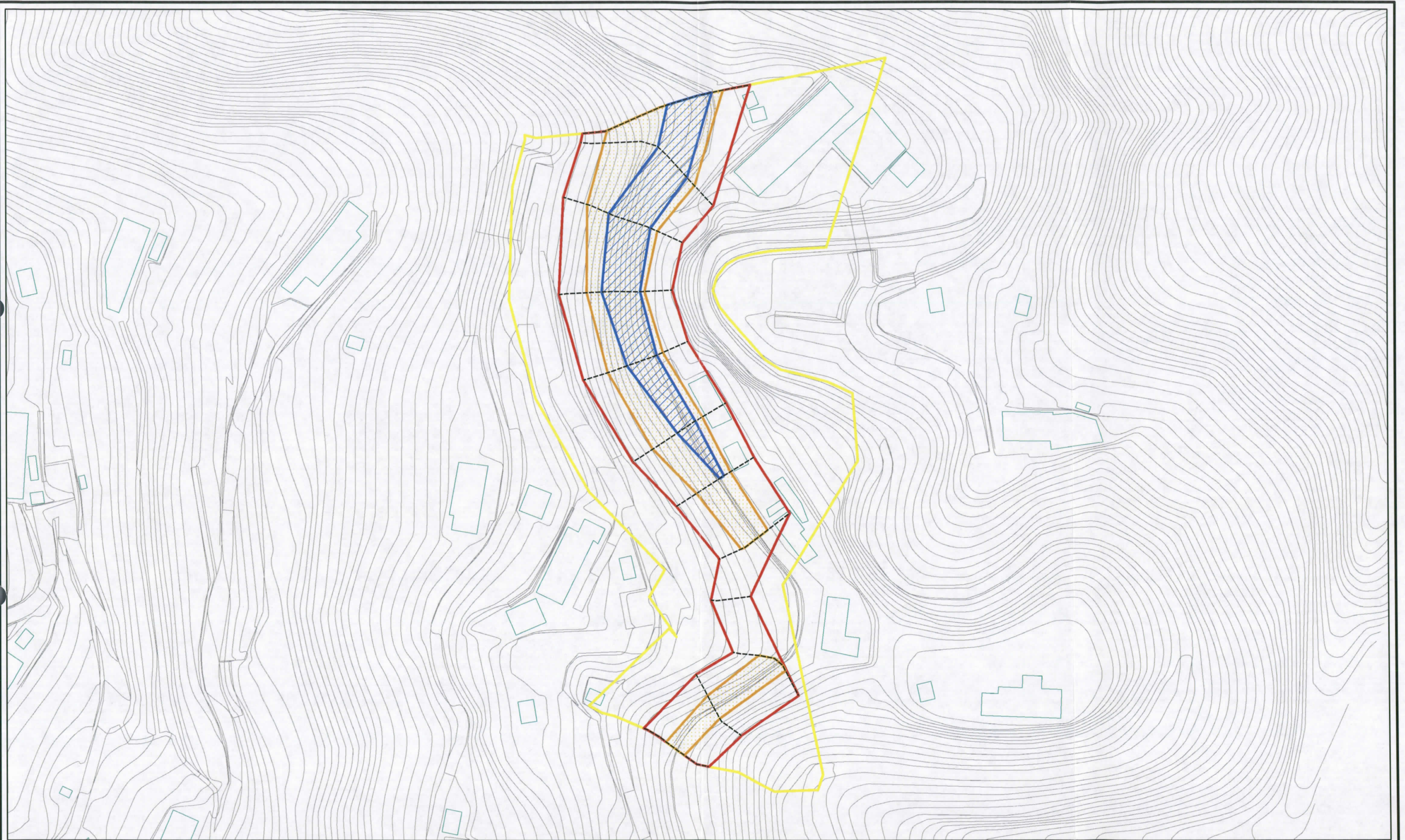
0 25 50 100  
m

様式-2(急)  
土砂災害警戒区域・土砂災害特別警戒区域  
区域図(その1)

土砂災害防止法施行令第二条の基準に該当する区域		N 縮尺 1:2,500
土砂災害防止法施行令第三条の基準に該当する区域		
それ以外の区域		

自然現象の種類	急傾斜地の崩壊	区域番号	十津川-谷垣内-004-急-Y-R
告示番号	奈良県告示第210号 奈良県告示第212号	区域名称	十津川村谷垣内(004) 急傾斜地崩壊警戒区域・特別警戒区域
告示年月日	平成21年11月4日	所在地	吉野郡十津川村大字谷垣内

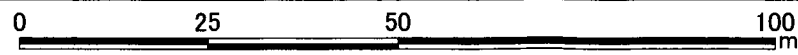
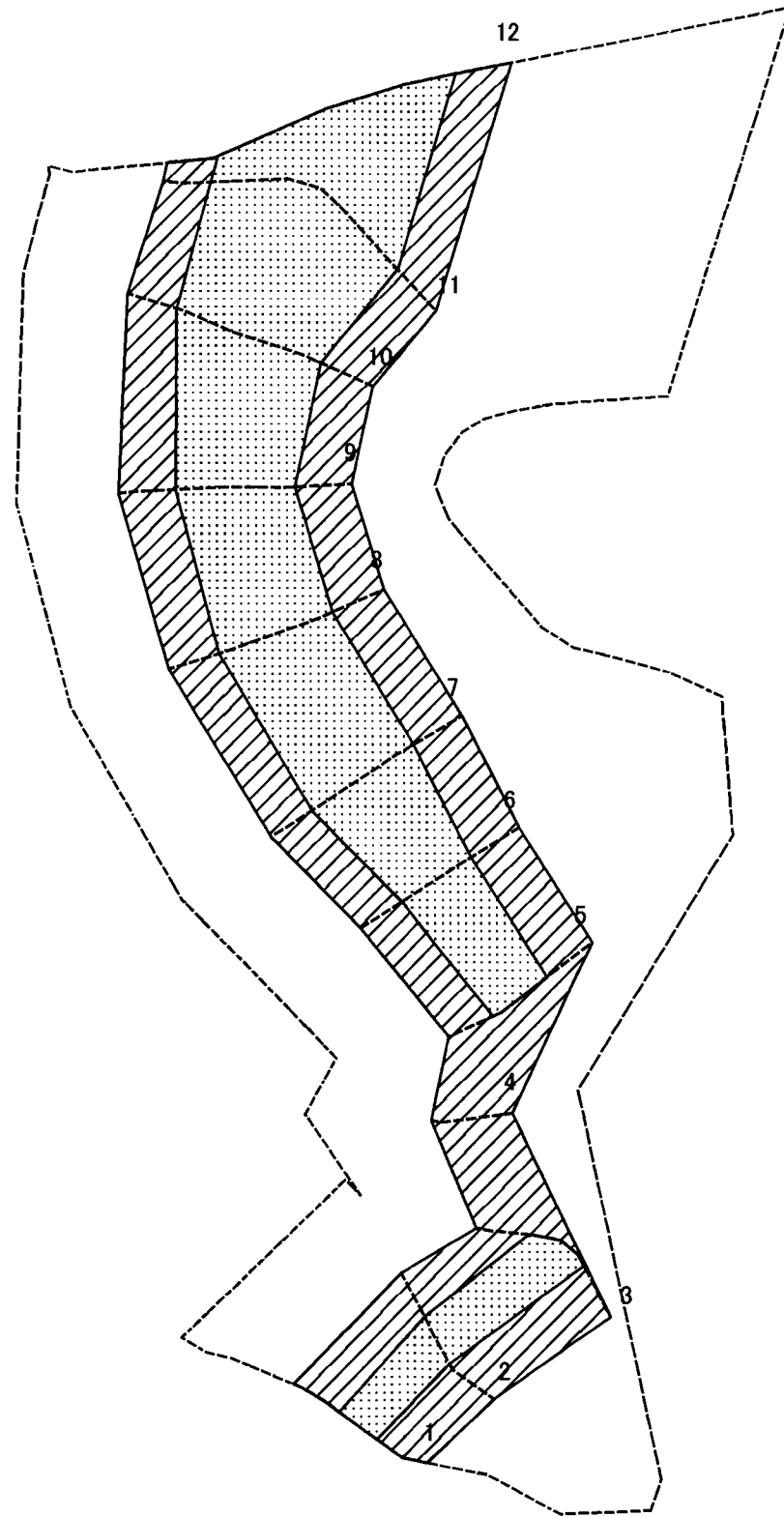
土砂災害警戒区域等の指定の公示に係る図書(その2-1)



0 25 50 100 m

様式-2-1(急) 土砂災害警戒区域・土砂災害特別警戒区域 区域図(その2)	土砂災害防止法施行令第二条の基準に該当する区域		N 縮尺 1:1,000	自然現象の種類 急傾斜地の崩壊	区域番号 十津川-谷垣内-004-急-Y-R
	土砂災害防止法施行令第三条の基準に該当する区域			告示番号 奈良県告示第210号 奈良県告示第212号	区域名称 十津川村谷垣内(004) 急傾斜地崩壊警戒区域・特別警戒区域
	土砂等の(移動)高さが1m以下の場合、土砂等の移動による力が100kN/mを超える区域			告示年月日 平成21年11月4日	所在地 吉野郡十津川村大字谷垣内
	土砂等の堆積の高さが3mを超える区域				
	それ以外の区域				

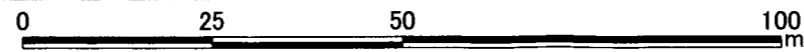
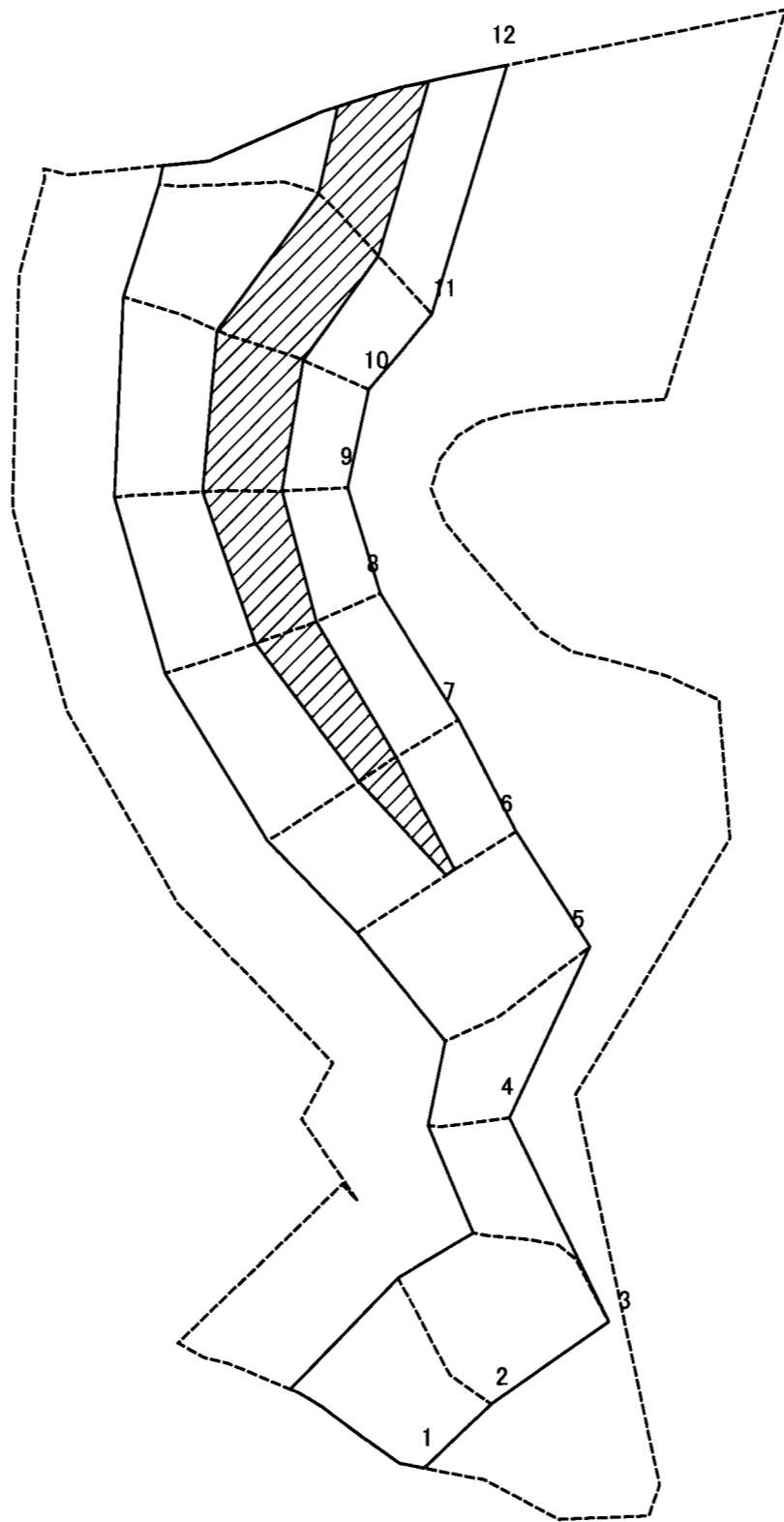
土砂災害警戒区域等の指定の公示に係る図書(その2-2)



図中の数字は横断測線番号を示す

様式-2-2(急) 土砂災害特別警戒区域の区域区分図 (急傾斜地の崩壊に伴う土石等の移動により 建築物の地上部に作用すると想定される力)	土砂災害防止法施行令第二条の基準に該当する区域		N 縮尺 1:1,000	自然現象の種類	急傾斜地の崩壊	区域番号	十津川-谷垣内-004-急-Y-R
	土砂災害防止法施行令第三条の基準に該当する区域			告示番号	奈良県告示第210号 奈良県告示第212号	区域名称	十津川村谷垣内(004) 急傾斜地崩壊警戒区域・特別警戒区域
	それ以外の区域			告示年月日	平成21年11月4日	所在地	吉野郡十津川村大字谷垣内

土砂災害警戒区域等の指定の公示に係る図書(その2-3)



図中の数字は横断測線番号を示す

様式-2-3(急)  
土砂災害特別警戒区域の区域区分図  
(急傾斜地の崩壊に伴う土石等の堆積により  
建築物の地上部に作用すると想定される力)

土砂災害防止法施行令第二条の基準に該当する区域	
土砂災害防止法施行令第三条の基準に該当する区域	
それ以外の区域	

N  
縮尺  
1:1,000

自然現象の種類	急傾斜地の崩壊	区域番号	十津川-谷垣内-004-急-Y-R
告示番号	奈良県告示第210号 奈良県告示第212号	区域名称	十津川村谷垣内(004) 急傾斜地崩壊警戒区域・特別警戒区域
告示年月日	平成21年11月4日	所在地	吉野郡十津川村大字谷垣内