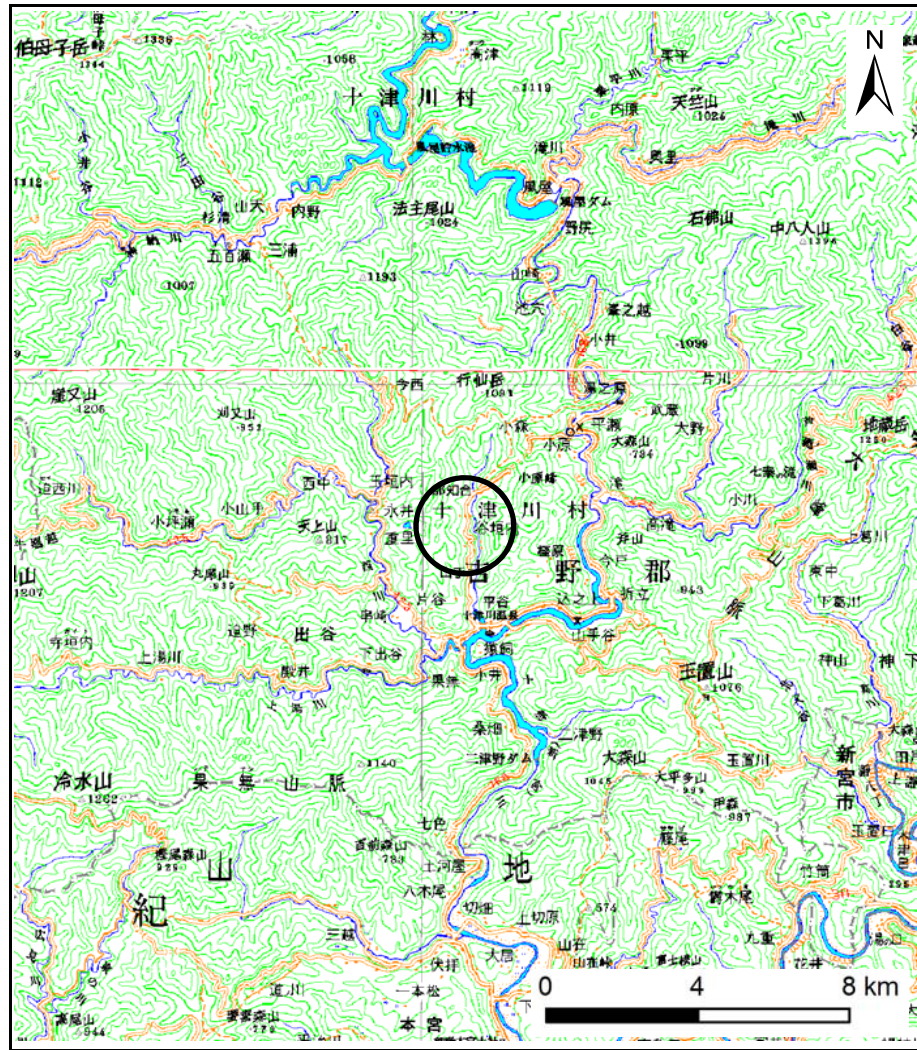
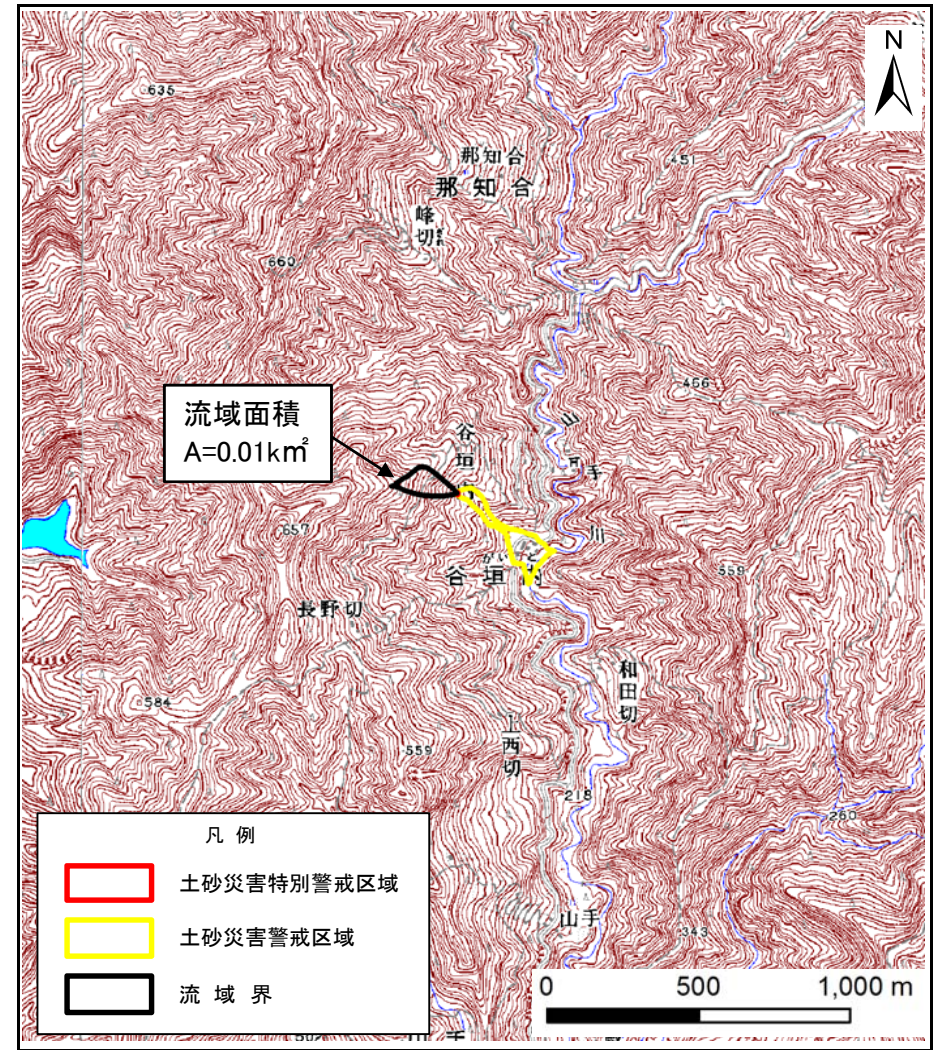


土砂災害警戒区域等の指定の公示に係る図書（その1）



(1/200,000)



(1/25,000)

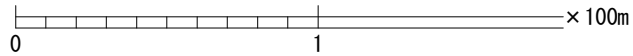
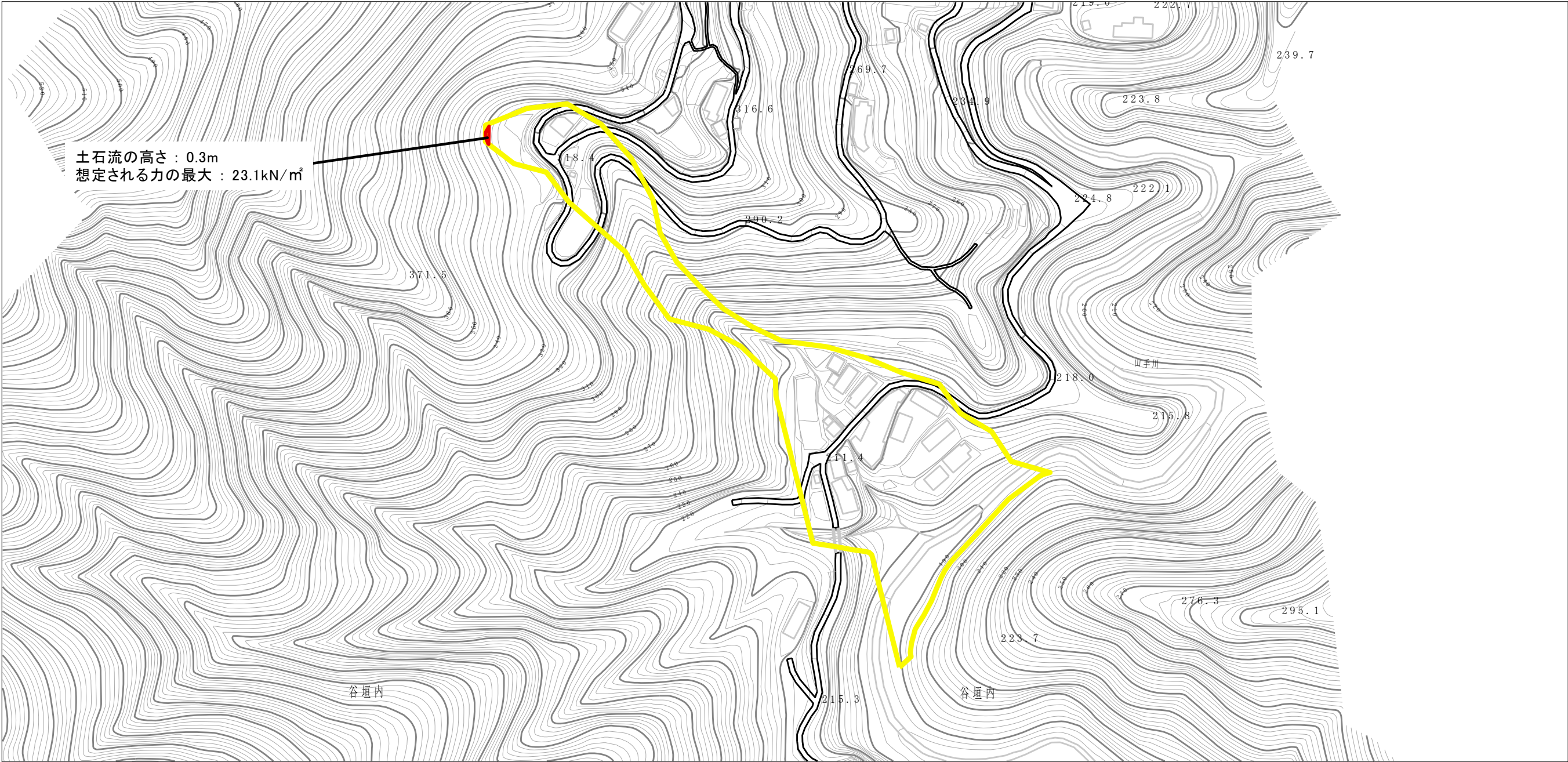
様式-1(土)

土砂災害警戒区域・土砂災害特別警戒区域 位置図

自然現象の種類	土石流
区域番号	十津川-谷垣内-001-土-Y・R
区域名称	十津川村谷垣内(001)土石流警戒区域・特別警戒区域
所在地	吉野郡十津川村谷垣内

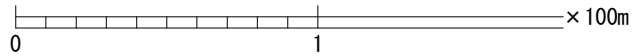
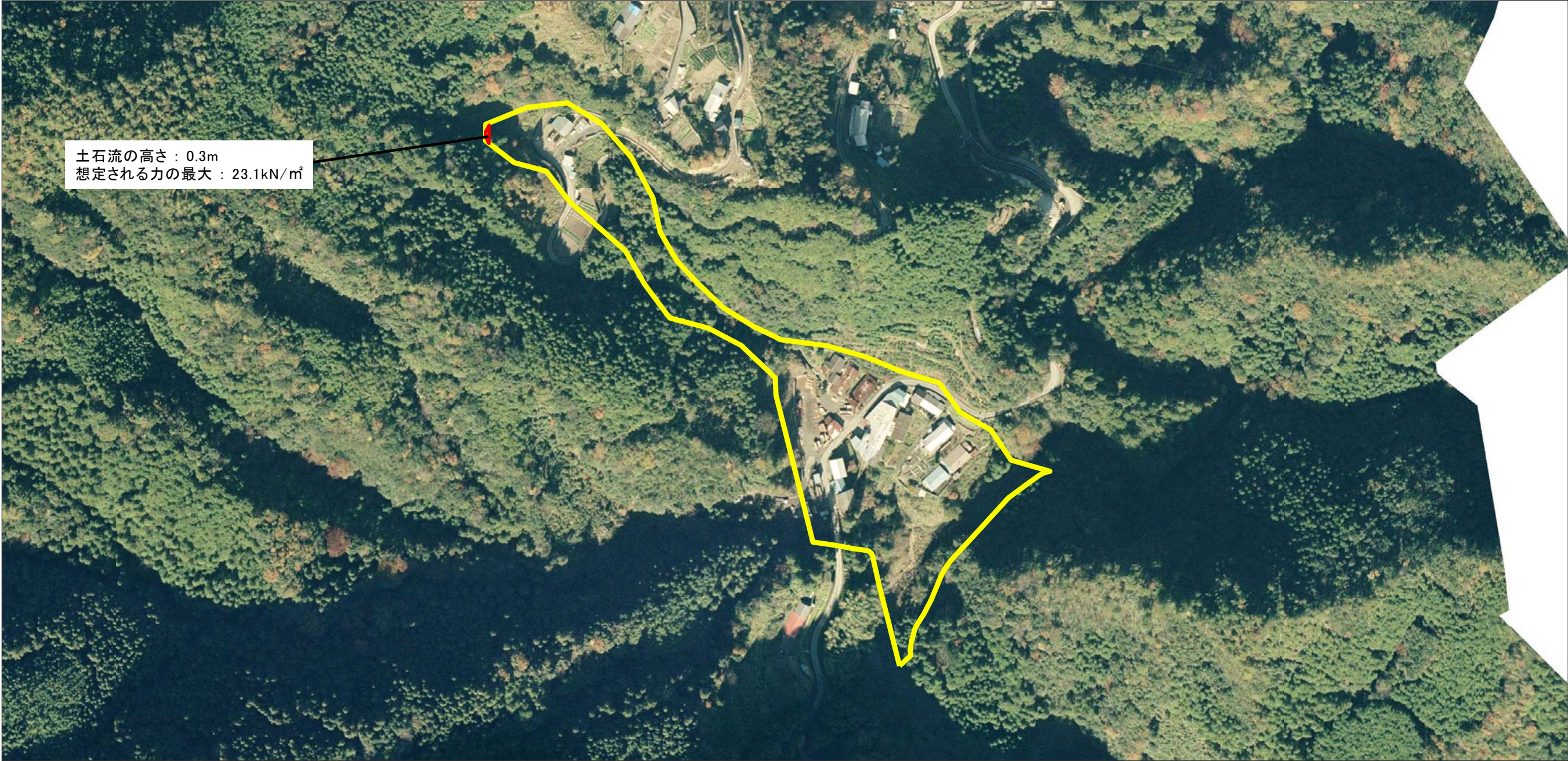
この地図は、国土地理院長の承認を得て、同院発行の数値地図20000(地図画像)及び数値地図25000(地図画像)を複製したものである。(承認番号 平25情複、第390号)

土砂災害警戒区域等の指定の公示に係る図書（参考）



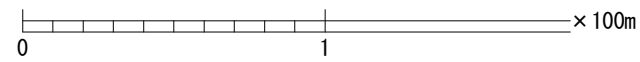
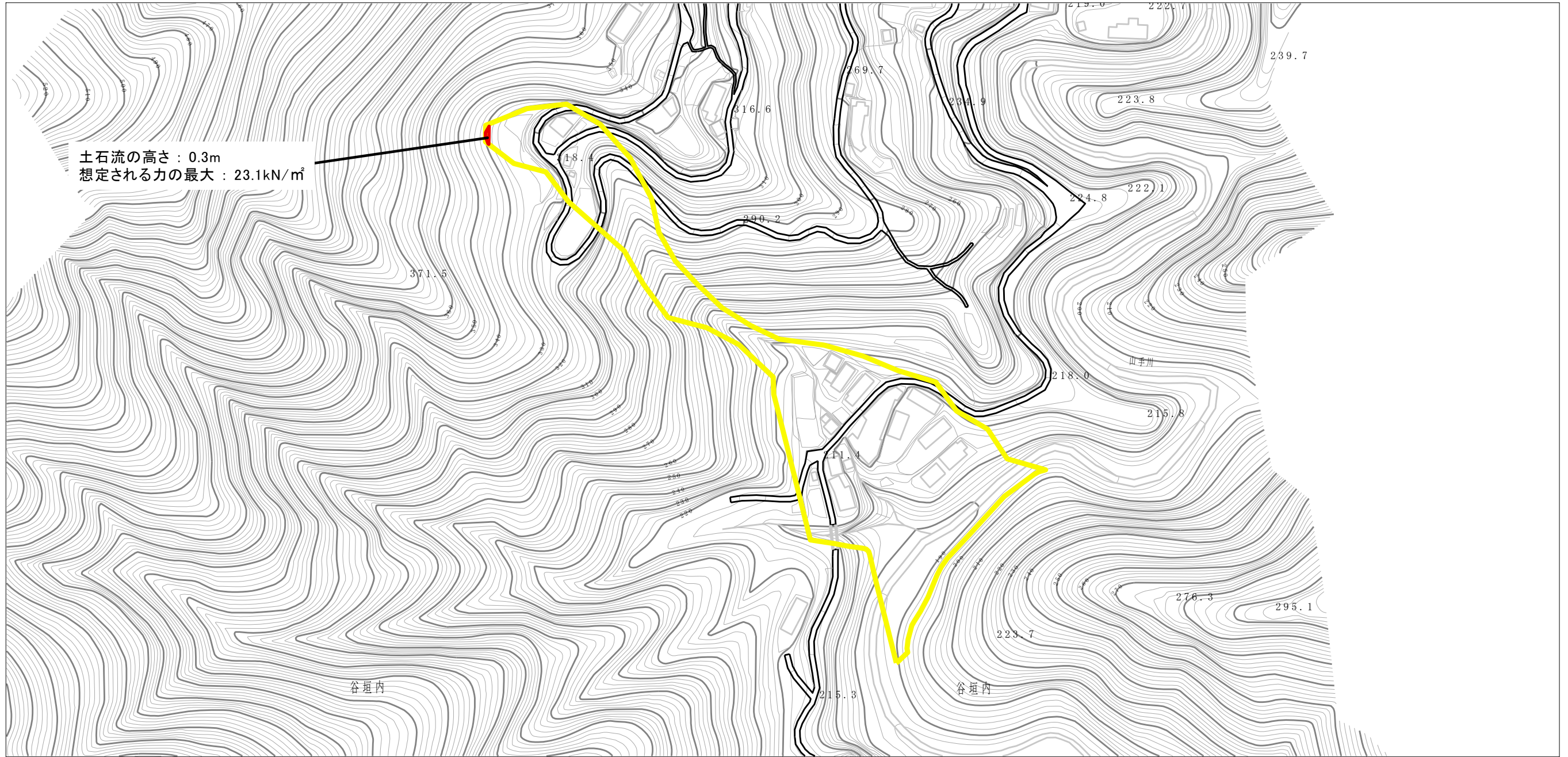
様式-2 (土) (参考) 土砂災害警戒区域・土砂災害特別警戒区域 区域図	土砂災害防止法施行令第二条の基準に該当する区域		N 縮尺 1:2,500	自然現象の種類	土石流	区域番号	十津川-谷垣内-001-土-Y・R
	土砂災害防止法施行令第三条の基準に該当する区域			告示番号		区域名称	十津川村谷垣内(001)土石流警戒区域・特別警戒区域
	土砂災害防止法施行令第三条の基準に該当する区域			告示年月日		所在地	吉野郡十津川村谷垣内
	それ以外の区域						

土砂災害警戒区域等の指定の公示に係る図書（参考）



様式-2 (土) (参考) 土砂災害警戒区域・土砂災害特別警戒区域 区域図	土砂災害防止法施行令第二条の基準に該当する区域		N 縮尺 1:2,500	自然現象の種類	土石流	区域番号	十津川-谷垣内-001-土-Y・R
	土砂災害防止法施行令第三条の基準に該当する区域			告示番号		区域名称	十津川村谷垣内(001)土石流警戒区域・特別警戒区域
	土砂災害防止法施行令第三条の基準に該当する区域			告示年月日		所在地	吉野郡十津川村谷垣内
	それ以外の区域						

土砂災害警戒区域等の指定の公示に係る図書（その2）



様式-2 (土) 土砂災害警戒区域・土砂災害特別警戒区域 区域図	土砂災害防止法施行令第2条の基準に該当する区域		N 縮尺 1:2,500	自然現象の種類	土石流	区域番号	十津川-谷垣内-001-土-Y・R
	土砂災害防止法施行令第3条の基準に該当する区域	土石流の高さが1mを超える場合、土石等の移動による力が50kN/m ² を超える区域 土石流の高さが1mを超える場合、土石等の移動による力が50kN/m ² 以下の区域 それ以外の区域		 	告示番号		区域名称
				告示年月日		所在地	吉野郡十津川村谷垣内