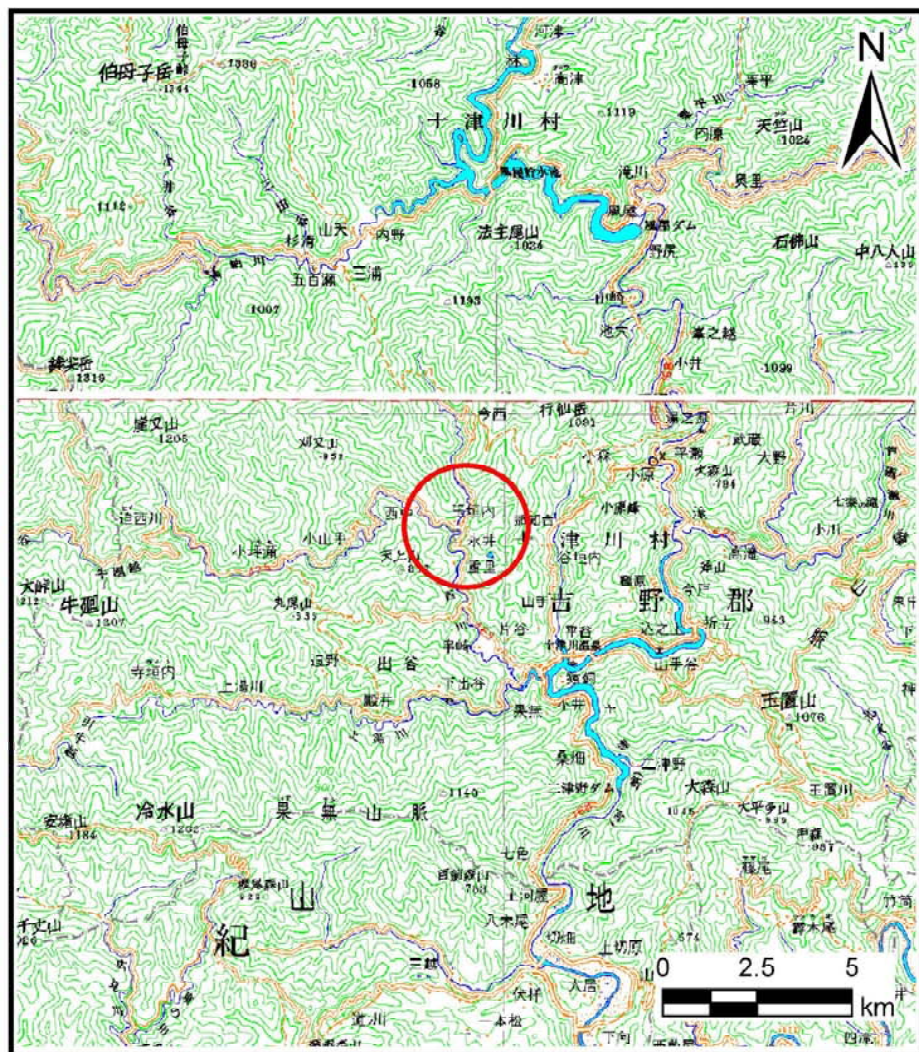
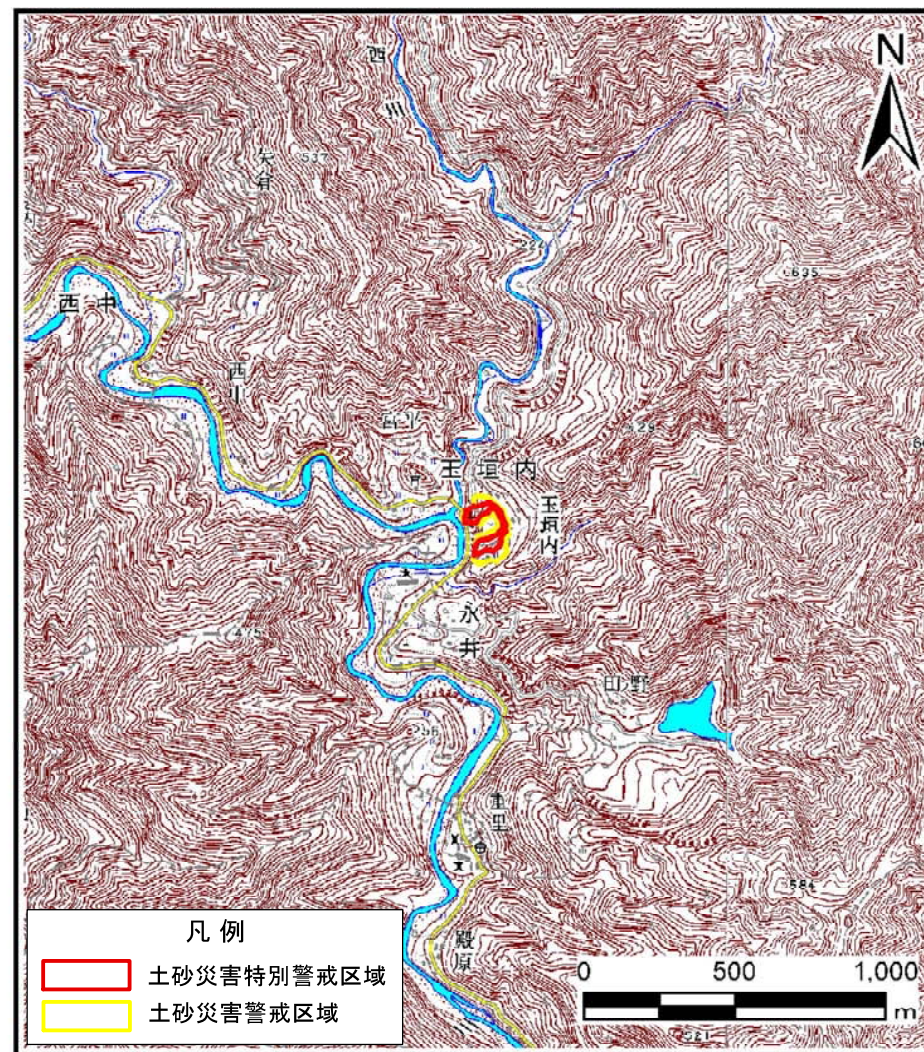


# 土砂災害警戒区域の指定の公示に係る図書（その1）



(1/200,000)



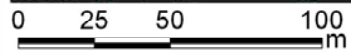
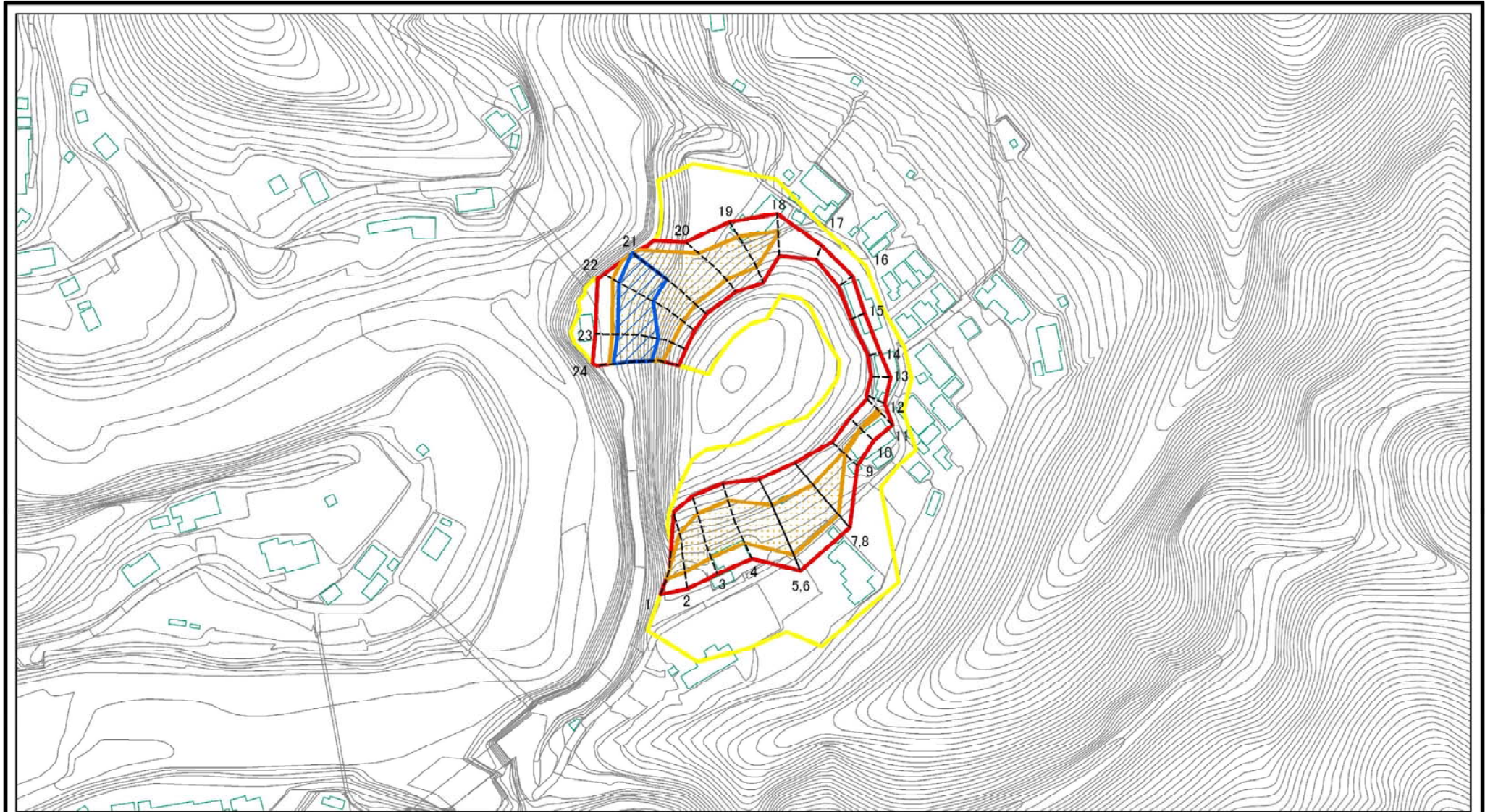
(1/25,000)

様式-1 (急)  
土砂災害警戒区域・土砂災害特別警戒区域  
位置図

自然現象の種類	急傾斜地の崩壊
区域番号	十津川-玉垣内-002-急-Y・R
区域名称	十津川村玉垣内 (002) 急傾斜地崩壊警戒区域・特別警戒区域
所在地	吉野郡十津川村玉垣内

この地図は、国土地理院長の承認を得て、同院発行の数値地図200000（地図画像）及び電子地形図25000を複製したものである。（承認番号 平26情複、第374号）

# 土砂災害警戒区域等の指定の公示に係る図書(その2)



図中の数字は横断測線番号を示す

様式-2(急)

土砂災害警戒区域・土砂災害特別警戒区域  
区域図(その1)

土砂災害防止法施行令第二条の基準に該当する区域

土砂災害防止法  
施行令第三条の  
基準に該当する  
区域

それ以外の区域



縮尺

1:2,500

自然現象  
の種類

告示番号

告示年月日

急傾斜地の崩壊

区域番号

区域名称

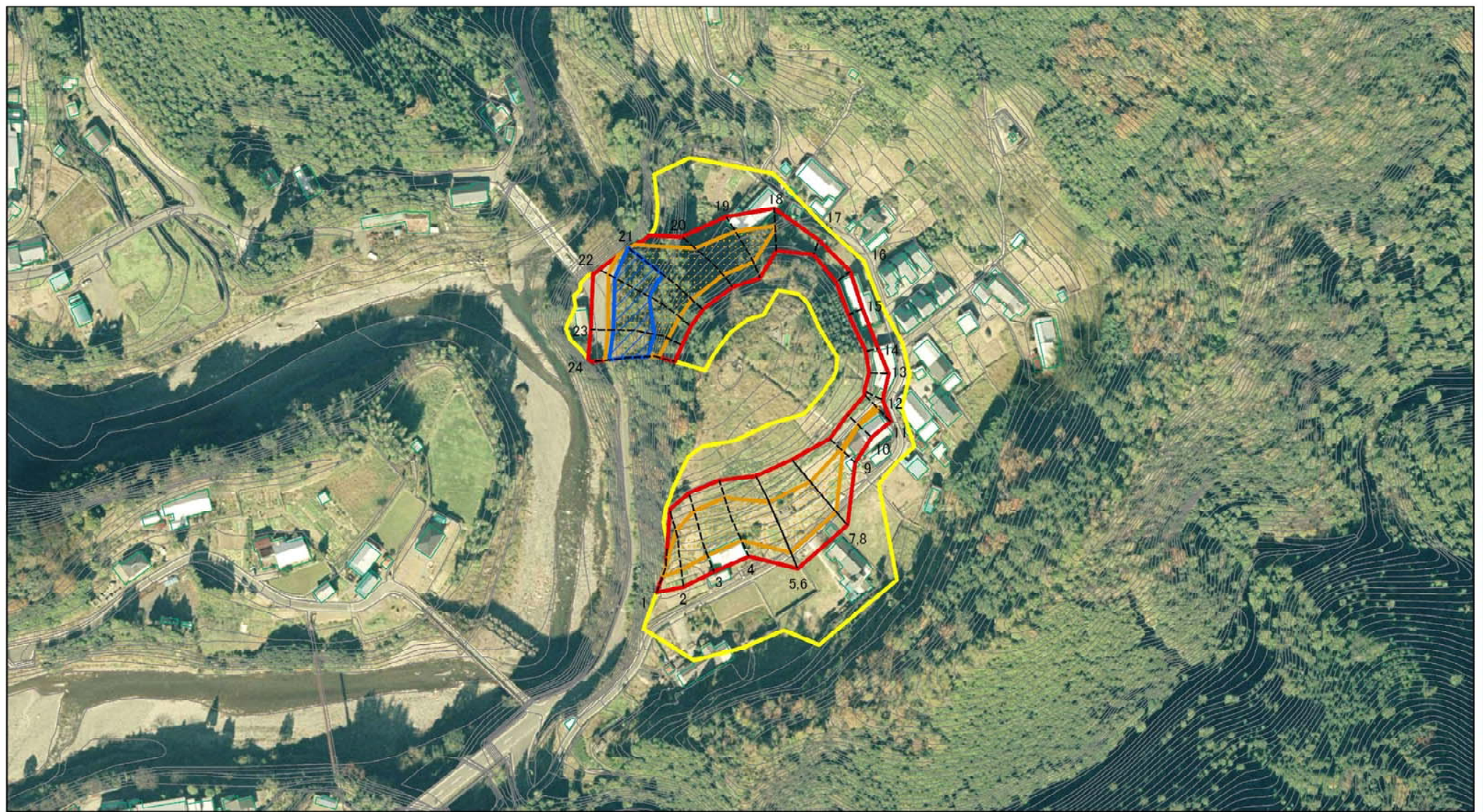
所在地

十津川-玉垣内-002-急-Y・R

十津川村玉垣内 (002) 急傾斜地  
崩壊 警戒区域・特別警戒区域

吉野郡十津川村玉垣内

# 土砂災害警戒区域等の指定の公示に係る図書(その2)



0 25 50 100  
m

図中の数字は横断測線番号を示す

様式-2(急)

土砂災害警戒区域・土砂災害特別警戒区域  
区域図(その1)

土砂災害防止法施行令第二条の基準に該当する区域



土砂災害防止法  
施行令第三条の  
基準に該当する  
区域



土石等の堆積の高さが3mを超える区域  
それ以外の区域



縮尺

1:2,500

自然現象  
の種類

急傾斜地の崩壊

告示番号

告示年月日

区域番号

十津川-玉垣内-002-急-Y・R

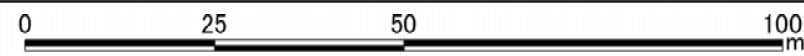
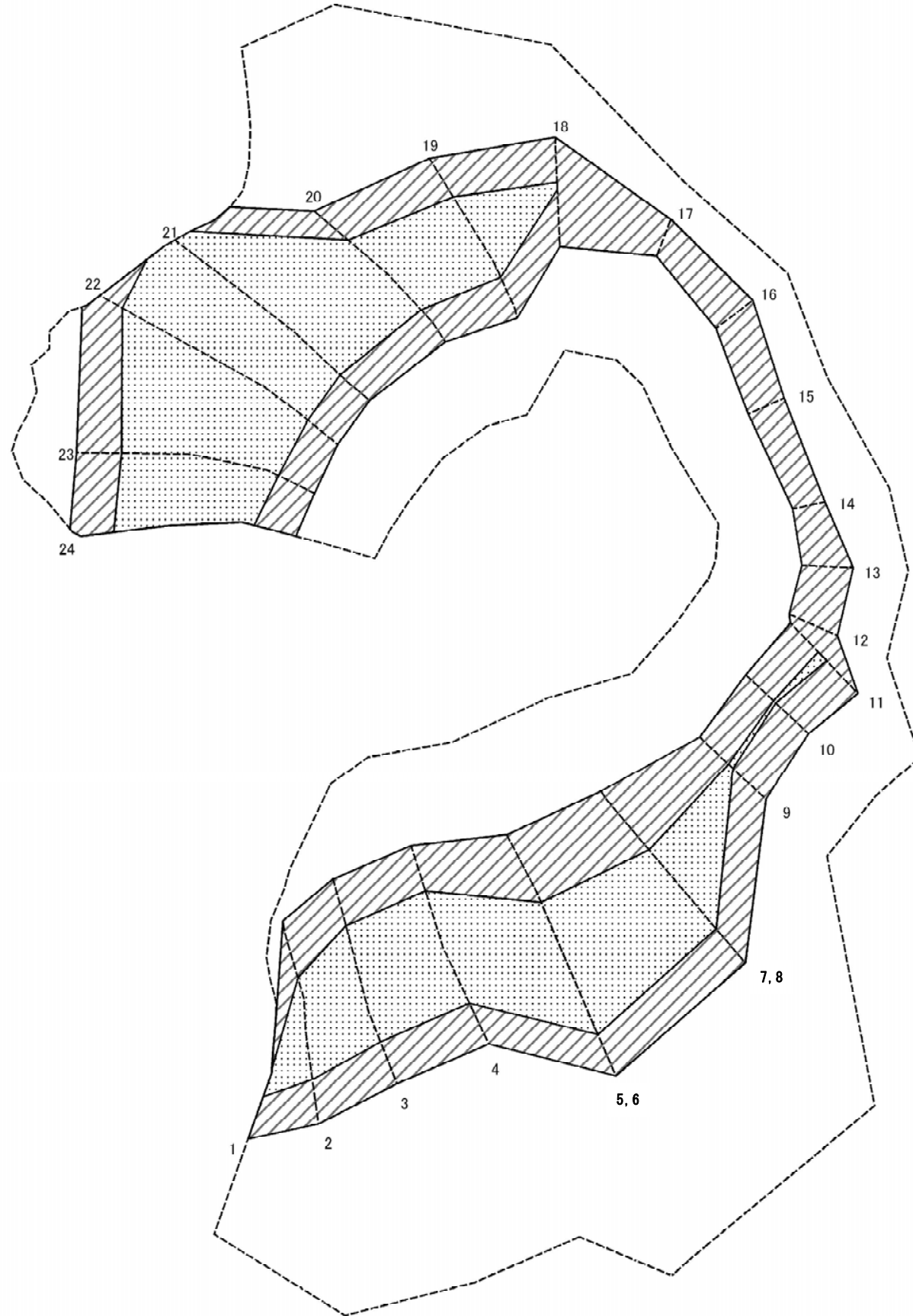
区域名称

十津川村玉垣内(002)急傾斜地  
崩壊 警戒区域・特別警戒区域

所在地

吉野郡十津川村玉垣内

土砂災害警戒区域等の指定の公示に係る図書(その2-2)



図中の数字は横断測線番号を示す

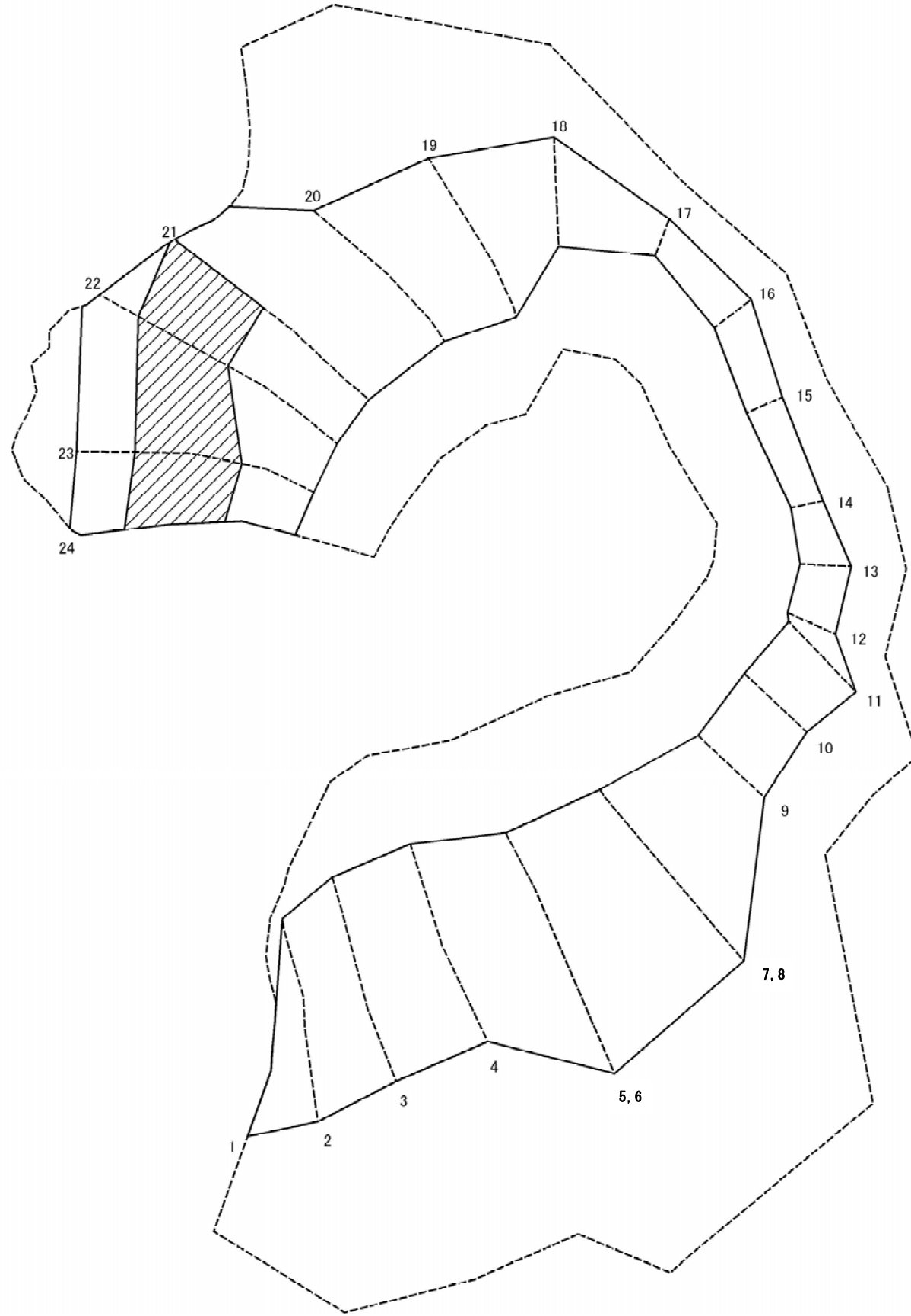
様式-2-2(急)  
土砂災害特別警戒区域の区域区分図  
(急傾斜地の崩壊に伴う土石等の移動により  
建築物の地上部に作用すると想定される力)

土砂災害防止法施行令第二条の基準に該当する区域	
土砂災害防止法施行令第三条の基準に該当する区域	
それ以外の区域	

N	
縮尺	1:1,000

自然現象の種類	急傾斜地の崩壊	区域番号	十津川-玉垣内-002-急-Y・R
告示番号		区域名称	十津川村玉垣内(002)急傾斜地崩壊警戒区域・特別警戒区域
告示年月日		所在地	吉野郡十津川村玉垣内

土砂災害警戒区域等の指定の公示に係る図書(その2-3)



図中の数字は横断測線番号を示す

様式-2-3(急)  
土砂災害特別警戒区域の区域区分図  
(急傾斜地の崩壊に伴う土石等の堆積により  
建築物の地上部に作用すると想定される力)

土砂災害防止法施行令第二条の基準に該当する区域	
土砂災害防止法施行令第三条の基準に該当する区域	
それ以外の区域	



自然現象の種類	急傾斜地の崩壊	区域番号	十津川-玉垣内-002-急-Y・R
告示番号		区域名称	十津川村玉垣内(002)急傾斜地崩壊警戒区域・特別警戒区域
告示年月日		所在地	吉野郡十津川村玉垣内

# 土砂災害警戒区域等の指定の公示に係る図書(その3)(案)

横断測線の区間	土石等の移動により建築物の地上部に作用すると想定される力				土石等の堆積により建築物の地上部に作用すると想定される力				横断測線の区間	土石等の移動により建築物の地上部に作用すると想定される力				土石等の堆積により建築物の地上部に作用すると想定される力			
	土石等の(移動)高さが1m以下の場合、土石等の移動による力が100kN/m <sup>2</sup> を超える区域		それ以外の区域		土石等の堆積の高さが3mを超える区域		それ以外の区域			土石等の(移動)高さが1m以下の場合、土石等の移動による力が100kN/m <sup>2</sup> を超える区域		それ以外の区域		土石等の堆積の高さが3mを超える区域		それ以外の区域	
	力の大きさのうち最大のもの(kN/m <sup>2</sup> )	土石等の高さ(m)	力の大きさのうち最大のもの(kN/m <sup>2</sup> )	土石等の高さ(m)	力の大きさのうち最大のもの(kN/m <sup>2</sup> )	土石等の高さ(m)	力の大きさのうち最大のもの(kN/m <sup>2</sup> )	土石等の高さ(m)		力の大きさのうち最大のもの(kN/m <sup>2</sup> )	土石等の高さ(m)	力の大きさのうち最大のもの(kN/m <sup>2</sup> )	土石等の高さ(m)	力の大きさのうち最大のもの(kN/m <sup>2</sup> )	土石等の高さ(m)	力の大きさのうち最大のもの(kN/m <sup>2</sup> )	土石等の高さ(m)
1 ~ 2	128.38	1.00	100.00	1.00	-	-	12.58	2.49	~								
2 ~ 3	138.22	1.00	100.00	1.00	-	-	13.08	2.59	~								
3 ~ 4	138.87	1.00	100.00	1.00	-	-	13.14	2.60	~								
4 ~ 5	138.87	1.00	100.00	1.00	-	-	13.49	2.67	~								
5 ~ 6	125.42	1.00	100.00	1.00	-	-	13.49	2.67	~								
6 ~ 7	125.42	1.00	100.00	1.00	-	-	12.14	2.40	~								
7 ~ 8	121.40	1.00	100.00	1.00	-	-	12.14	2.40	~								
8 ~ 9	121.40	1.00	100.00	1.00	-	-	12.14	2.40	~								
9 ~ 10	103.74	1.00	100.00	1.00	-	-	12.32	2.44	~								
10 ~ 11	107.14	1.00	100.00	1.00	-	-	12.32	2.44	~								
11 ~ 12	-	-	100.00	1.00	-	-	11.29	2.23	~								
12 ~ 13	-	-	78.23	1.00	-	-	9.78	1.94	~								
13 ~ 14	-	-	76.35	1.00	-	-	11.85	2.34	~								
14 ~ 15	-	-	64.81	1.00	-	-	11.85	2.34	~								
15 ~ 16	-	-	73.74	1.00	-	-	10.15	2.01	~								
16 ~ 17	-	-	73.74	1.00	-	-	9.00	1.78	~								
17 ~ 18	-	-	100.00	1.00	-	-	10.26	2.03	~								
18 ~ 19	135.90	1.00	100.00	1.00	-	-	13.39	2.65	~								
19 ~ 20	141.43	1.00	100.00	1.00	-	-	13.87	2.74	~								
20 ~ 21	160.69	1.00	100.00	1.00	-	-	15.16	3.00	~								
21 ~ 22	161.39	1.00	100.00	1.00	18.93	3.75	15.16	3.00	~								
22 ~ 23	161.39	1.00	100.00	1.00	18.56	3.67	15.16	3.00	~								
23 ~ 24	154.34	1.00	100.00	1.00	19.16	3.79	15.16	3.00	~								
~									~								
~									~								
~									~								

様式-3(急)  建築物の構造の規制に必要な衝撃に関する事項	自然現象の種類	急傾斜地の崩壊	区域番号	十津川-玉垣内-002-急-Y・R
	告示番号		区域名称	十津川村玉垣内(002)急傾斜地崩壊警戒区域・特別警戒区域
	告示年月日		所在地	吉野郡十津川村玉垣内