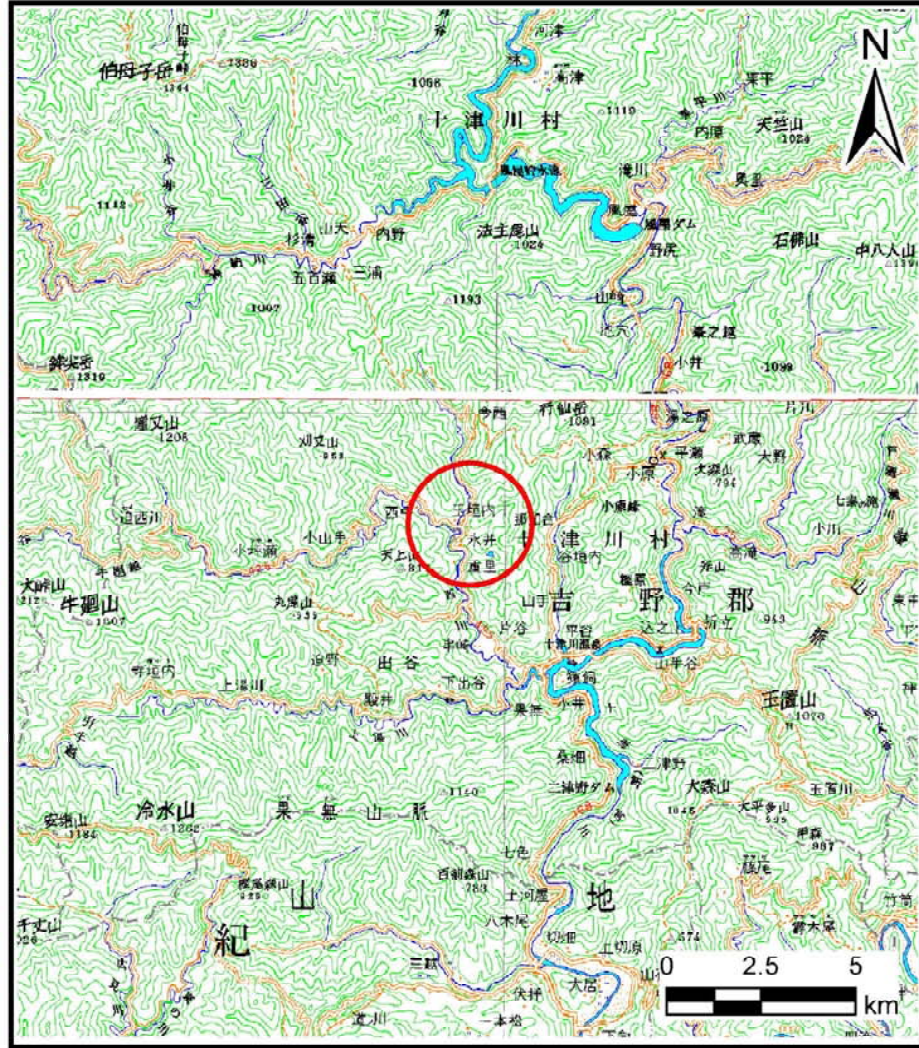
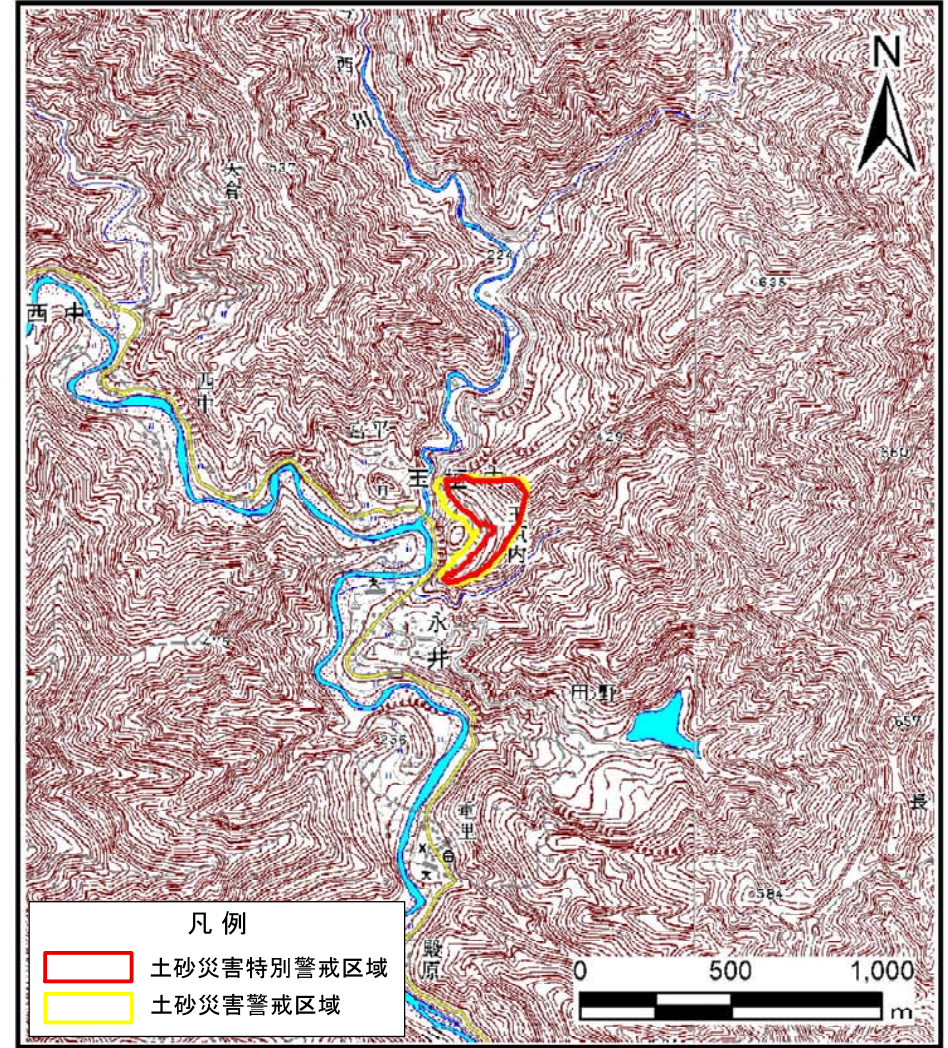


# 土砂災害警戒区域の指定の公示に係る図書（その1）



(1/200,000)



(1/25,000)

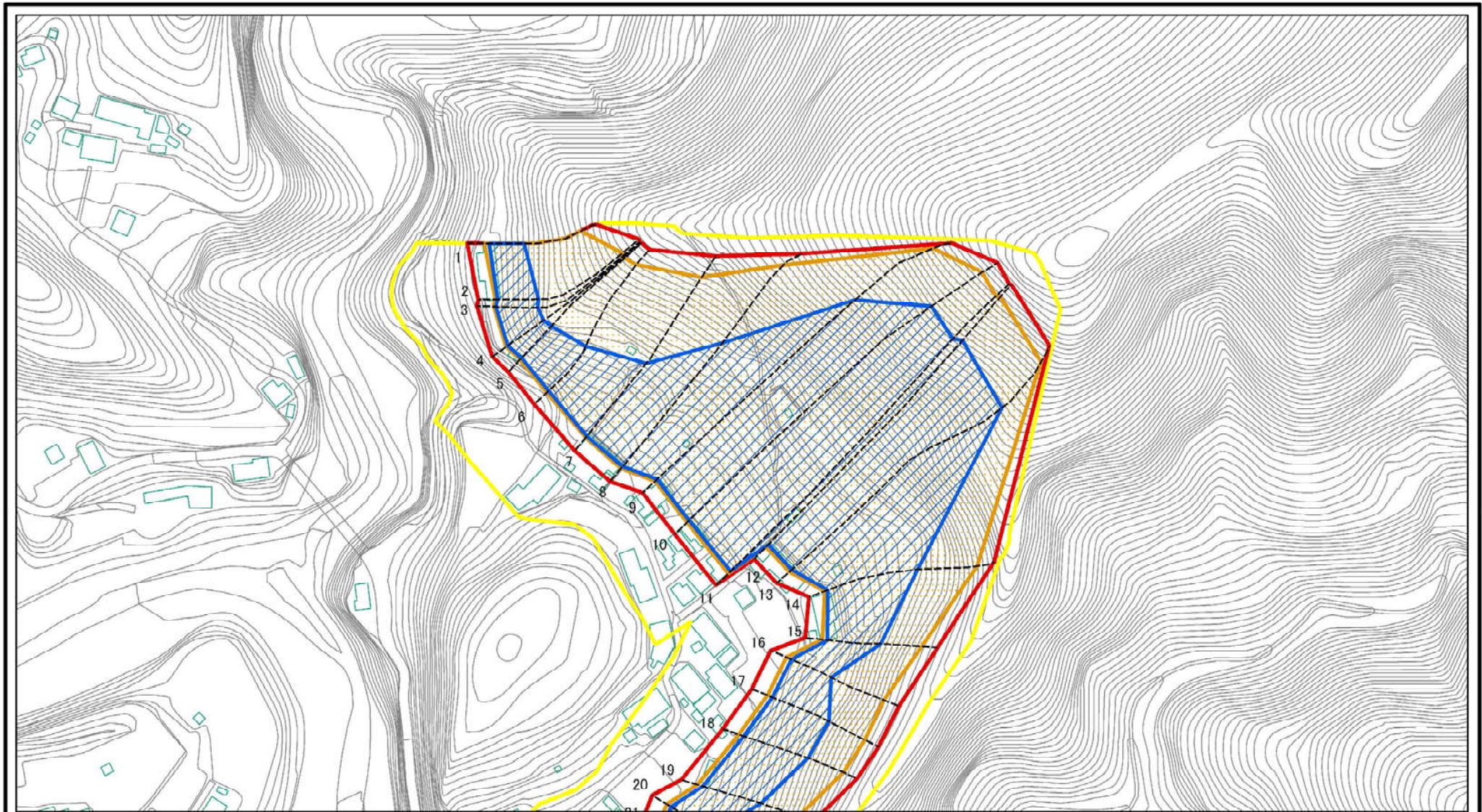
様式-1 (急)  
土砂災害警戒区域・土砂災害特別警戒区域  
位置図

自然現象の種類	急傾斜地の崩壊
区域番号	十津川-玉垣内-001-急-Y・R
区域名称	十津川村玉垣内 (001) 急傾斜地崩壊警戒区域・特別警戒区域
所在地	吉野郡十津川村玉垣内

この地図は、国土地理院長の承認を得て、同院発行の数値地図200000（地図画像）及び電子地形図25000を複製したものである。（承認番号 平26情複、第374号）



# 土砂災害警戒区域等の指定の公示に係る図書(その2)



0 25 50 100  
m

図中の数字は横断測線番号を示す

様式-2(急)

土砂災害警戒区域・土砂災害特別警戒区域  
区域図(その1)

土砂災害防止法施行令第二条の基準に該当する区域

土砂災害防止法  
施行令第三条の  
基準に該当する  
区域

土石等の(移動)高さが1m以下の場合、  
土石等の移動による力が100kN/mを超える区域  
土石等の堆積の高さが3mを超える区域  
それ以外の区域



縮尺

1:2,500

自然現象  
の種類

告示番号

告示年月日

急傾斜地の崩壊

区域番号

区域名称

所在地

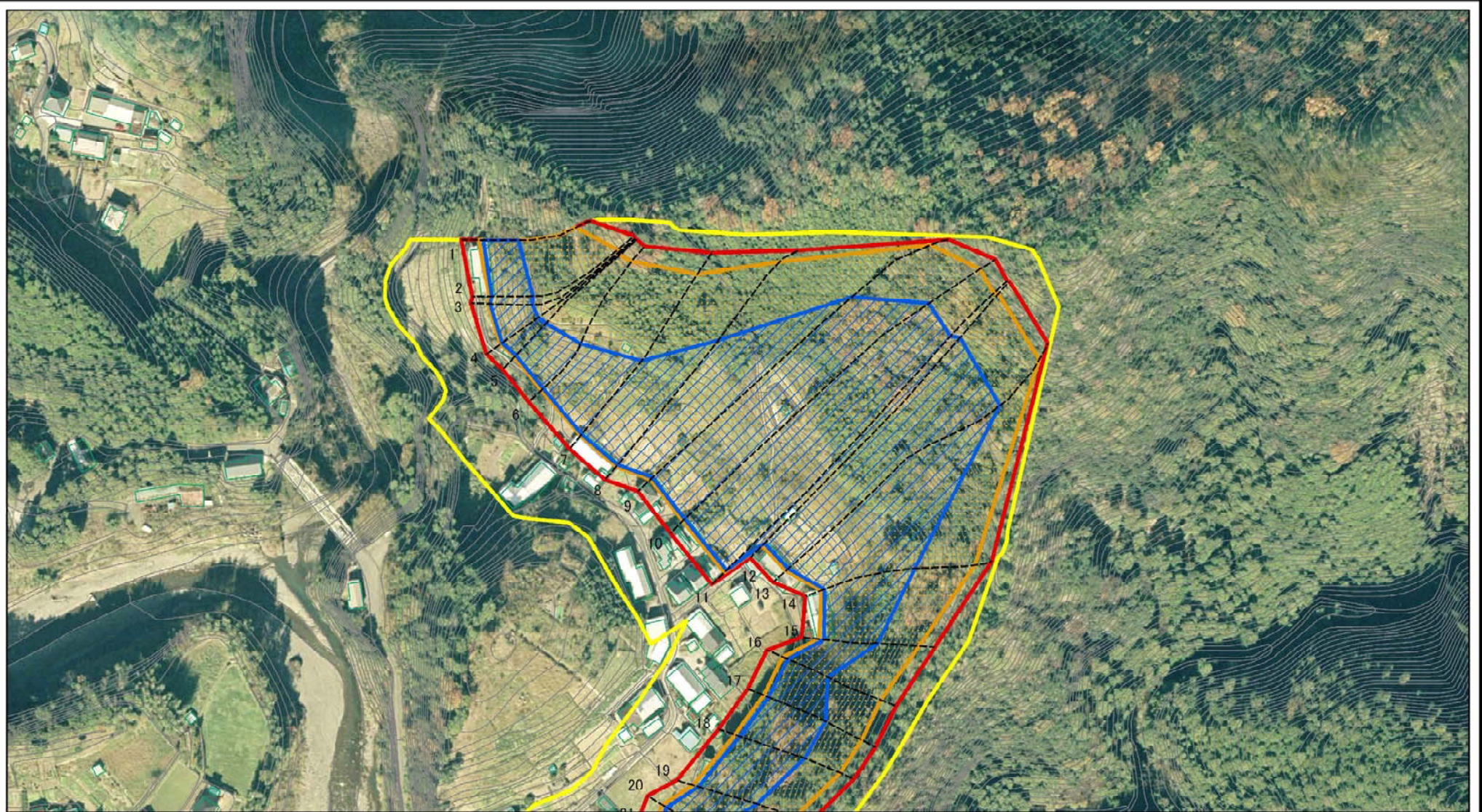
十津川-玉垣内-001-急-Y・R

十津川村玉垣内(001)急傾斜地  
崩壊 警戒区域・特別警戒区域

吉野郡十津川村玉垣内



# 土砂災害警戒区域等の指定の公示に係る図書(その2)



図中の数字は横断測線番号を示す

様式-2(急)

土砂災害警戒区域・土砂災害特別警戒区域  
区域図(その1)

土砂災害防止法施行令第二条の基準に該当する区域



N

自然現象  
の種類

急傾斜地の崩壊

区域番号

十津川-玉垣内-001-急-Y・R

土砂災害防止法  
施行令第三条の  
基準に該当する  
区域



縮尺

告示番号

区域名称

十津川村玉垣内(001)急傾斜地  
崩壊 警戒区域・特別警戒区域

土石等の堆積の高さが3mを超える区域  
それ以外の区域



1:2,500

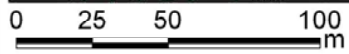
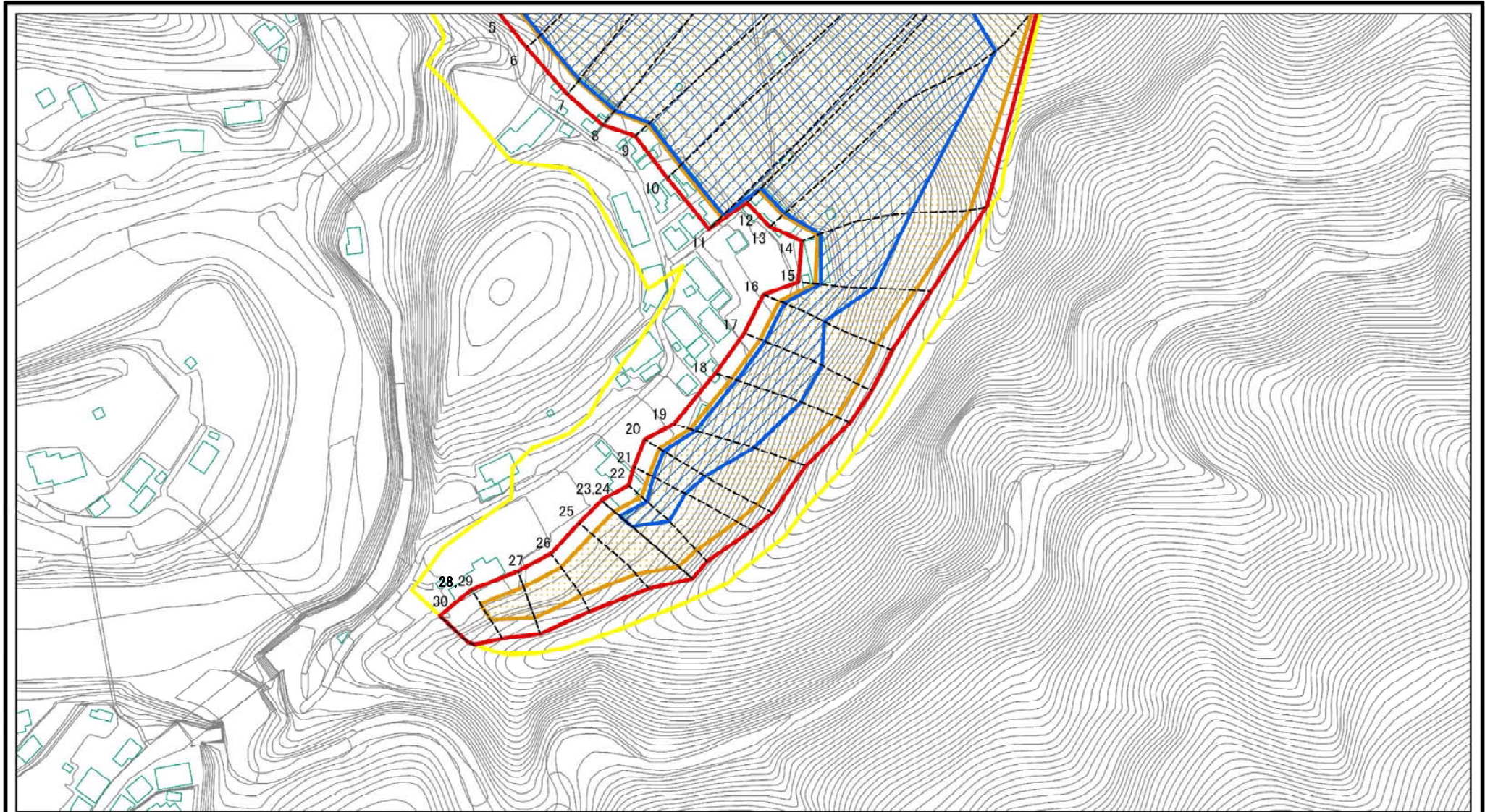
告示年月日

所在地

吉野郡十津川村玉垣内



# 土砂災害警戒区域等の指定の公示に係る図書(その2)



図中の数字は横断測線番号を示す

様式-2(急)

土砂災害警戒区域・土砂災害特別警戒区域  
区域図(その1)

土砂災害防止法施行令第二条の基準に該当する区域

土砂災害防止法  
施行令第三条の  
基準に該当する  
区域

土石等の(移動)高さが $1\text{m}$ 以下の場合、  
土石等の移動による力が $100\text{kN/m}$ を超える区域  
土石等の堆積の高さが $3\text{m}$ を超える区域  
それ以外の区域



縮尺

1:2,500

自然現象  
の種類

告示番号

告示年月日

急傾斜地の崩壊

区域番号

区域名称

所在地

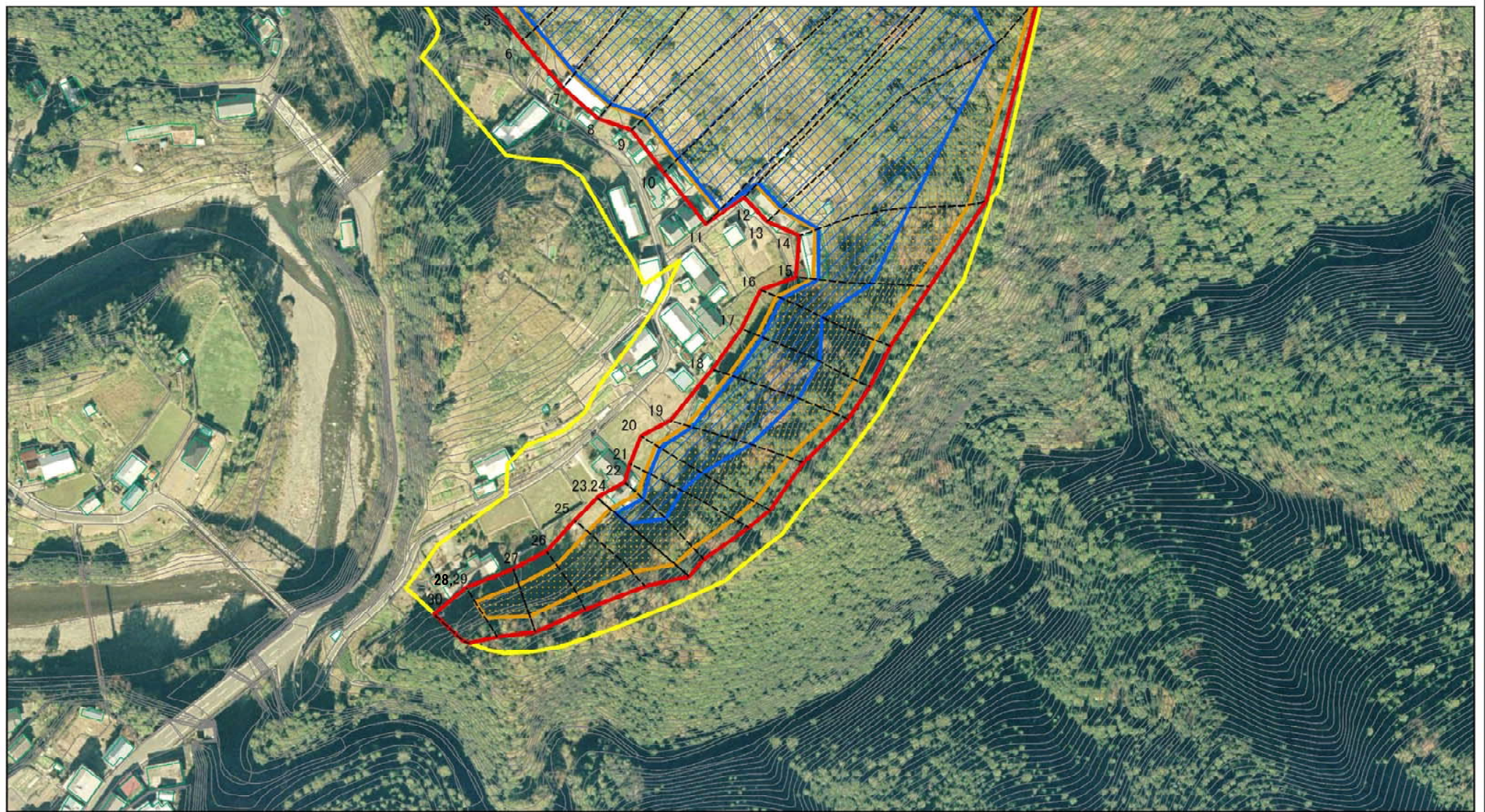
十津川-玉垣内-001-急-Y・R

十津川村玉垣内(001)急傾斜地  
崩壊 警戒区域・特別警戒区域

吉野郡十津川村玉垣内



# 土砂災害警戒区域等の指定の公示に係る図書(その2)



図中の数字は横断測線番号を示す

様式-2(急)  
土砂災害警戒区域・土砂災害特別警戒区域  
区域図(その1)

土砂災害防止法施行令第二条の基準に該当する区域	
土砂災害防止法施行令第三条の基準に該当する区域	
それ以外の区域	

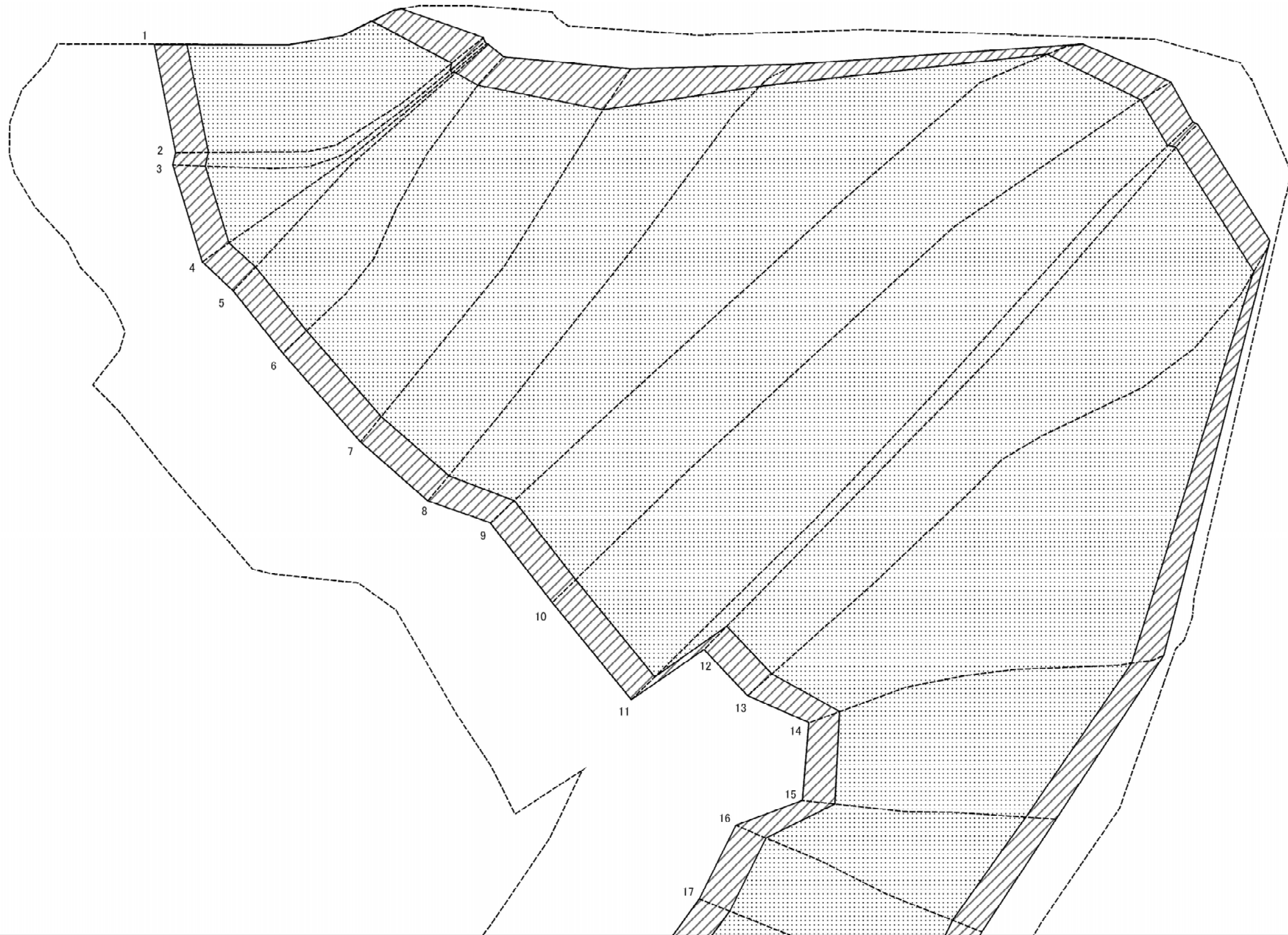
N	
縮尺	1:2,500

自然現象の種類	急傾斜地の崩壊
告示番号	
告示年月日	

区域番号	十津川-玉垣内-001-急-Y・R
区域名称	十津川村玉垣内(001)急傾斜地崩壊警戒区域・特別警戒区域
所在地	吉野郡十津川村玉垣内



土砂災害警戒区域等の指定の公示に係る図書(その2-2)



図中の数字は横断測線番号を示す

様式-2-2(急)  
土砂災害特別警戒区域の区域区分図  
(急傾斜地の崩壊に伴う土石等の移動により  
建築物の地上部に作用すると想定される力)

土砂災害防止法施行令第二条の基準に該当する区域	
土砂災害防止法施行令第三条の基準に該当する区域	
それ以外の区域	

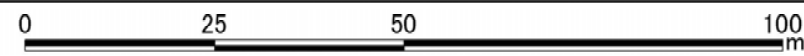
縮尺  
1:1,000

自然現象の種類  
告示番号  
告示年月日

急傾斜地の崩壊

区域番号	十津川-玉垣内-001-急-Y・R
区域名称	十津川村玉垣内(001)急傾斜地崩壊警戒区域・特別警戒区域
所在地	吉野郡十津川村玉垣内

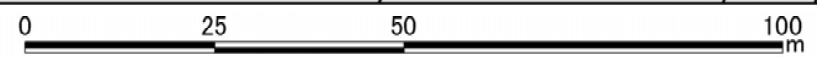
土砂災害警戒区域等の指定の公示に係る図書(その2-2)



図中の数字は横断測線番号を示す

様式-2-2(急) 土砂災害特別警戒区域の区域区分図 (急傾斜地の崩壊に伴う土石等の移動により 建築物の地上部に作用すると想定される力)	土砂災害防止法施行令第二条の基準に該当する区域		N 縮尺 1:1,000	自然現象の種類	急傾斜地の崩壊	区域番号	十津川-玉垣内-001-急-Y・R
	土砂災害防止法施行令第三条の基準に該当する区域			告示番号		区域名称	十津川村玉垣内(001)急傾斜地崩壊警戒区域・特別警戒区域
	それ以外の区域			告示年月日		所在地	吉野郡十津川村玉垣内

土砂災害警戒区域等の指定の公示に係る図書(その2-3)

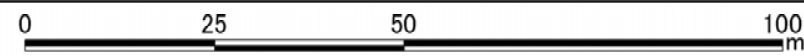


図中の数字は横断測線番号を示す

様式-2-3(急) 土砂災害特別警戒区域の区域区分図 (急傾斜地の崩壊に伴う土石等の堆積により 建築物の地上部に作用すると想定される力)	土砂災害防止法施行令第二条の基準に該当する区域		自然現象の種類 急傾斜地の崩壊	区域番号	十津川-玉垣内-001-急-Y-R
	土砂災害防止法施行令第三条の基準に該当する区域			告示番号	十津川村玉垣内(001)急傾斜地崩壊警戒区域・特別警戒区域
	それ以外の区域		告示年月日	所在地	吉野郡十津川村玉垣内



土砂災害警戒区域等の指定の公示に係る図書(その2-3)



図中の数字は横断測線番号を示す

様式-2-3(急)  
土砂災害特別警戒区域の区域区分図  
(急傾斜地の崩壊に伴う土石等の堆積により  
建築物の地上部に作用すると想定される力)

土砂災害防止法施行令第二条の基準に該当する区域	
土砂災害防止法施行令第三条の基準に該当する区域	
それ以外の区域	

N	縮尺
1:1,000	

自然現象の種類	急傾斜地の崩壊
告示番号	
告示年月日	

区域番号	十津川-玉垣内-001-急-Y・R
区域名称	十津川村玉垣内(001)急傾斜地崩壊警戒区域・特別警戒区域
所在地	吉野郡十津川村玉垣内



# 土砂災害警戒区域等の指定の公示に係る図書(その3)(案)

横断測線の区間	土石等の移動により建築物の地上部に作用すると想定される力				土石等の堆積により建築物の地上部に作用すると想定される力				横断測線の区間	土石等の移動により建築物の地上部に作用すると想定される力				土石等の堆積により建築物の地上部に作用すると想定される力			
	力の大きさのうち最大のもの (kN/m <sup>2</sup> )		土石等の高さ (m)		力の大きさのうち最大のもの (kN/m <sup>2</sup> )		土石等の高さ (m)			力の大きさのうち最大のもの (kN/m <sup>2</sup> )		土石等の高さ (m)		力の大きさのうち最大のもの (kN/m <sup>2</sup> )		土石等の高さ (m)	
1 ~ 2	154.53	1.00	100.00	1.00	18.84	3.73	15.16	3.00	27 ~ 28	134.28	1.00	100.00	1.00	-	-	11.60	2.30
2 ~ 3	145.05	1.00	100.00	1.00	18.84	3.73	15.16	3.00	28 ~ 29	134.28	1.00	100.00	1.00	-	-	11.60	2.30
3 ~ 4	140.77	1.00	100.00	1.00	18.54	3.67	15.16	3.00	29 ~ 30	-	-	100.00	1.00	-	-	10.90	2.16
4 ~ 5	142.21	1.00	100.00	1.00	18.64	3.69	15.16	3.00	~								
5 ~ 6	148.33	1.00	100.00	1.00	19.05	3.77	15.16	3.00	~								
6 ~ 7	148.33	1.00	100.00	1.00	19.05	3.77	15.16	3.00	~								
7 ~ 8	144.29	1.00	100.00	1.00	18.73	3.71	15.16	3.00	~								
8 ~ 9	150.75	1.00	100.00	1.00	19.20	3.80	15.16	3.00	~								
9 ~ 10	153.70	1.00	100.00	1.00	19.45	3.85	15.16	3.00	~								
10 ~ 11	154.33	1.00	100.00	1.00	19.50	3.86	15.16	3.00	~								
11 ~ 12	159.39	1.00	100.00	1.00	20.01	3.96	15.16	3.00	~								
12 ~ 13	159.39	1.00	100.00	1.00	20.01	3.96	15.16	3.00	~								
13 ~ 14	155.70	1.00	100.00	1.00	19.68	3.89	15.16	3.00	~								
14 ~ 15	158.60	1.00	100.00	1.00	19.68	3.89	15.16	3.00	~								
15 ~ 16	158.60	1.00	100.00	1.00	18.37	3.63	15.16	3.00	~								
16 ~ 17	160.84	1.00	100.00	1.00	18.58	3.68	15.16	3.00	~								
17 ~ 18	163.36	1.00	100.00	1.00	18.93	3.75	15.16	3.00	~								
18 ~ 19	163.36	1.00	100.00	1.00	18.93	3.75	15.16	3.00	~								
19 ~ 20	161.49	1.00	100.00	1.00	18.69	3.70	15.16	3.00	~								
20 ~ 21	154.56	1.00	100.00	1.00	17.92	3.55	15.16	3.00	~								
21 ~ 22	157.40	1.00	100.00	1.00	17.92	3.55	15.16	3.00	~								
22 ~ 23	157.40	1.00	100.00	1.00	16.20	3.20	15.16	3.00	~								
23 ~ 24	148.53	1.00	100.00	1.00	15.22	3.01	15.16	3.00	~								
24 ~ 25	148.53	1.00	100.00	1.00	-	-	15.16	3.00	~								
25 ~ 26	139.83	1.00	100.00	1.00	-	-	14.31	2.83	~								
26 ~ 27	134.28	1.00	100.00	1.00	-	-	11.60	2.30	~								

様式-3(急)  建築物の構造の規制に必要な衝撃に関する事項	自然現象の種類	急傾斜地の崩壊	区域番号	十津川-玉垣内-001-急-Y・R
	告示番号		区域名称	十津川村玉垣内(001)急傾斜地崩壊警戒区域・特別警戒区域
	告示年月日		所在地	吉野郡十津川村玉垣内