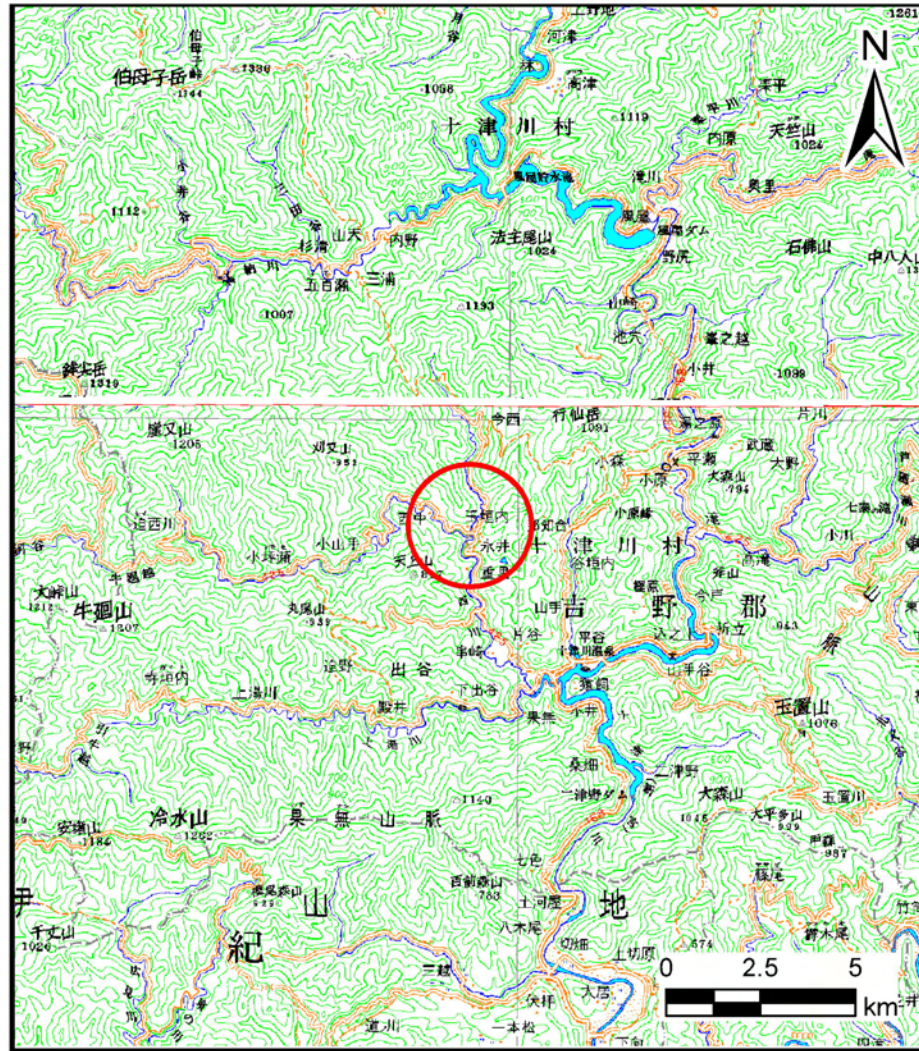
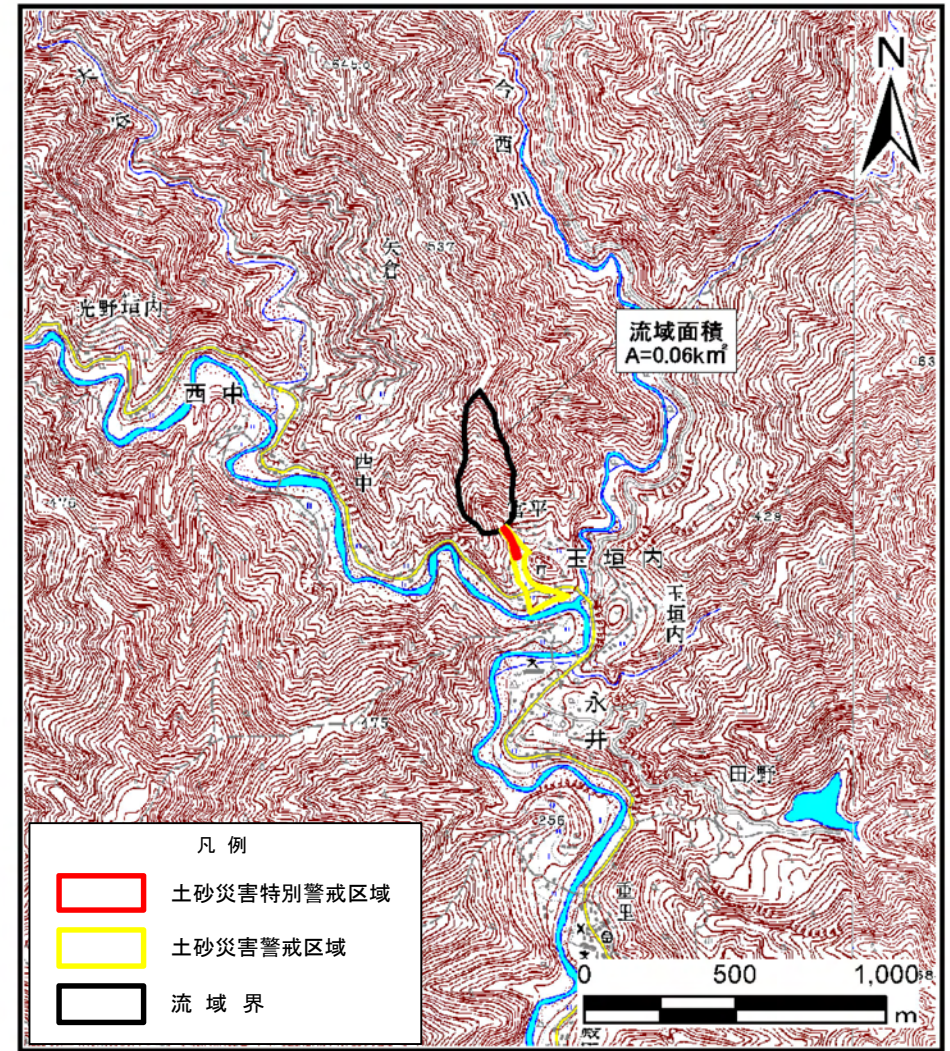


# 土砂災害警戒区域の指定の公示に係る図書（その1）



(1/200,000)



(1/25,000)

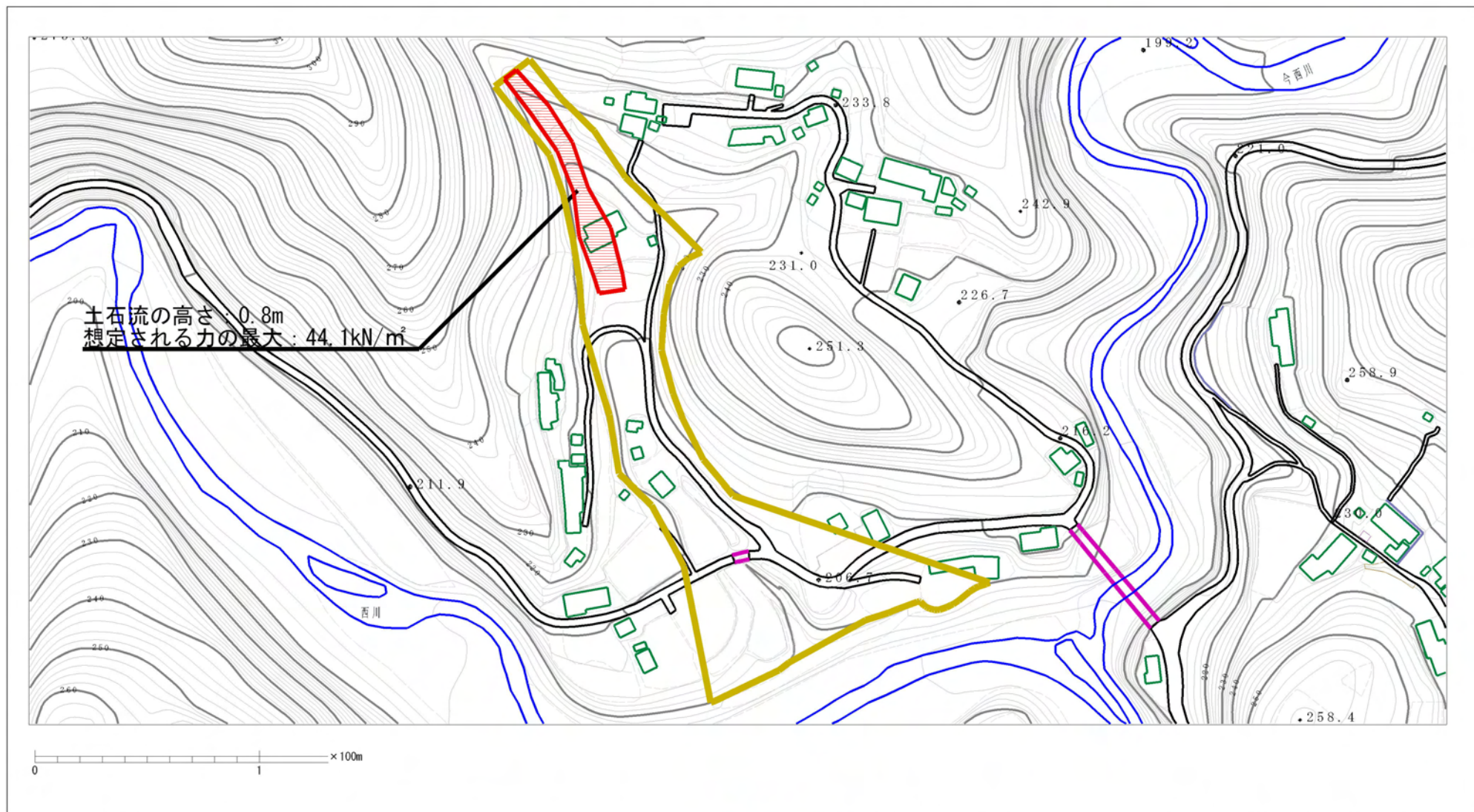
様式-1 (土)

土砂災害警戒区域・特別警戒区域 位置図

自然の現象	土石流
区域番号	十津川-玉垣内-001-土-Y・R
区域名称	十津川村玉垣内(001)土石流警戒区域・特別警戒区域
所在地	吉野郡十津川村玉垣内

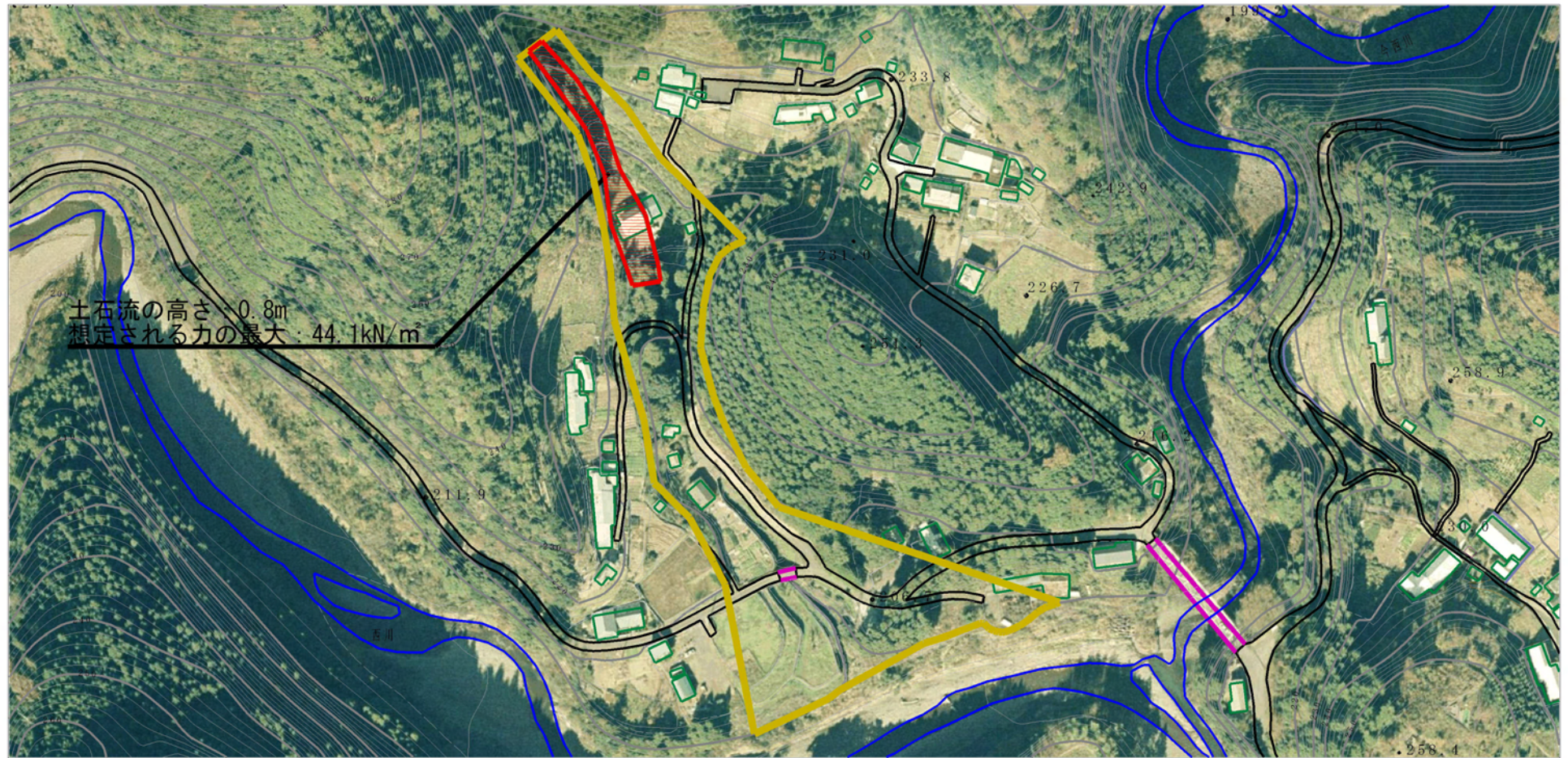
この地図は、国土地理院長の承認を得て、同院発行の数値地図200000(地図画像)及び電子地形図25000を複製したものである。(承認番号 平26情複、第374号)

# 土砂災害警戒区域等の指定の公示に係る図書（その2）



様式-2（土） 土砂災害警戒区域・土砂災害特別警戒区域 区域図	土砂災害防止法施行令第二条の基準に該当する区域		N  縮尺 1:2,500	自然現象 の種類 土石流	区域番号 十津川-玉垣内 -001-土-Y・R
	土砂災害防止 法施行令第三 条の基準に該 当する区域			告示番号	区域名称 十津川村玉垣内（001）土石流 警戒区域・特別警戒区域
	土砂災害防止 法施行令第三 条の基準に該 当する区域			告示年月日	所在地 吉野郡十津川村玉垣内
	それ以外の区域				

# 土砂災害警戒区域等の指定の公示に係る図書（その2）



0 1 ×100m

様式-2（土）

土砂災害警戒区域・土砂災害特別警戒区域  
区域図

土砂災害防止法施行令第二条の基準に該当する区域

土砂災害防止  
法施行令第三  
条の基準に該  
当する区域

土石流の高さが1mを超える場合、土石等の  
移動による力が50kN/m<sup>2</sup>を超える区域

土石流の高さが1mを超える場合、土石等の  
移動による力が50kN/m<sup>2</sup>以下の区域

それ以外の区域



縮尺  
1:2,500

自然現象  
の種類

告示番号

告示年月日

土石流

区域番号

区域名称

所在地

十津川-玉垣内  
-001-土-Y・R

十津川村玉垣内（001）土石流  
警戒区域・特別警戒区域

吉野郡十津川村玉垣内