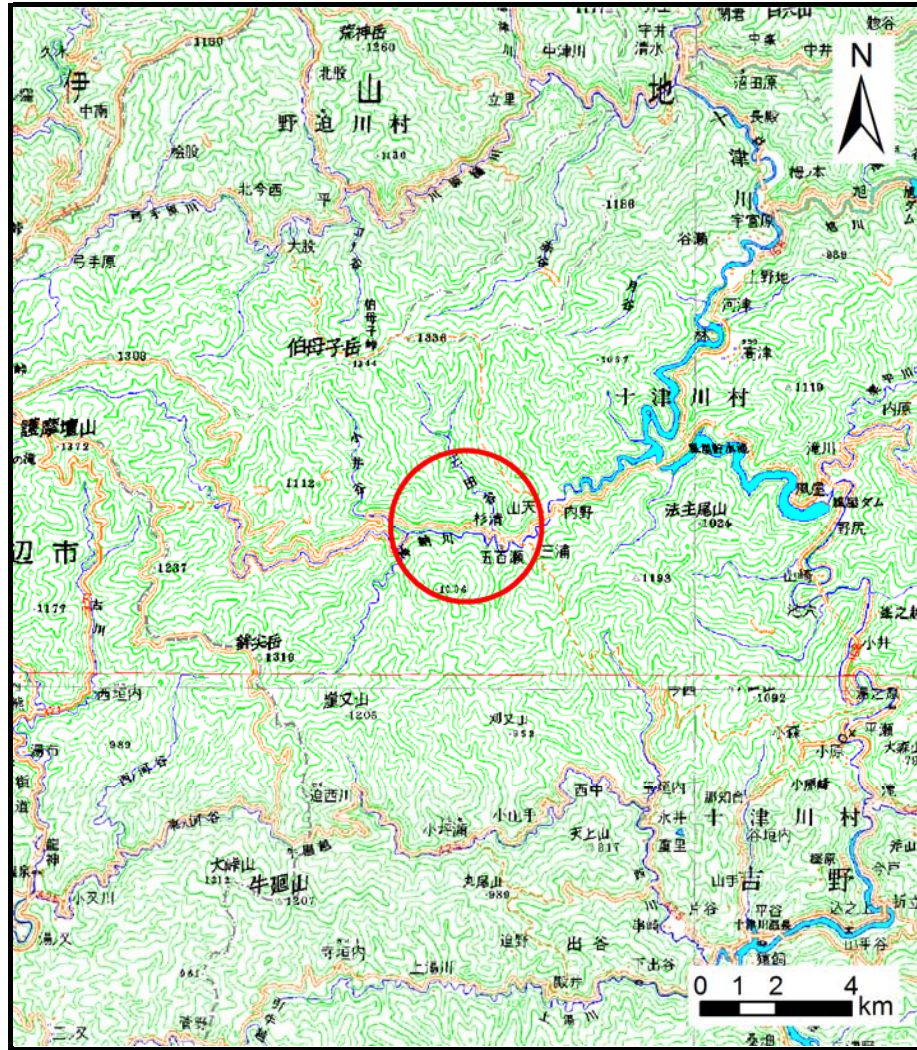
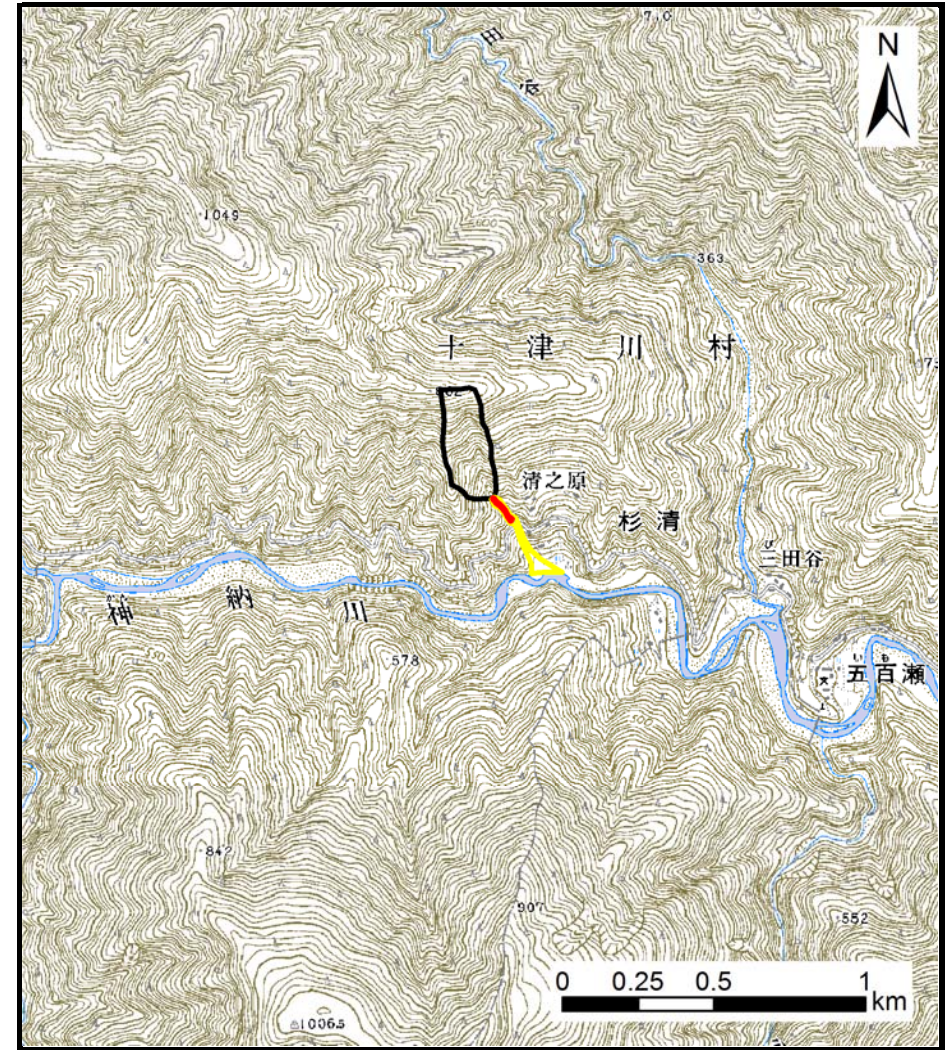


土砂災害警戒区域等の指定の公示に係る図書（その1）



(1/200,000)



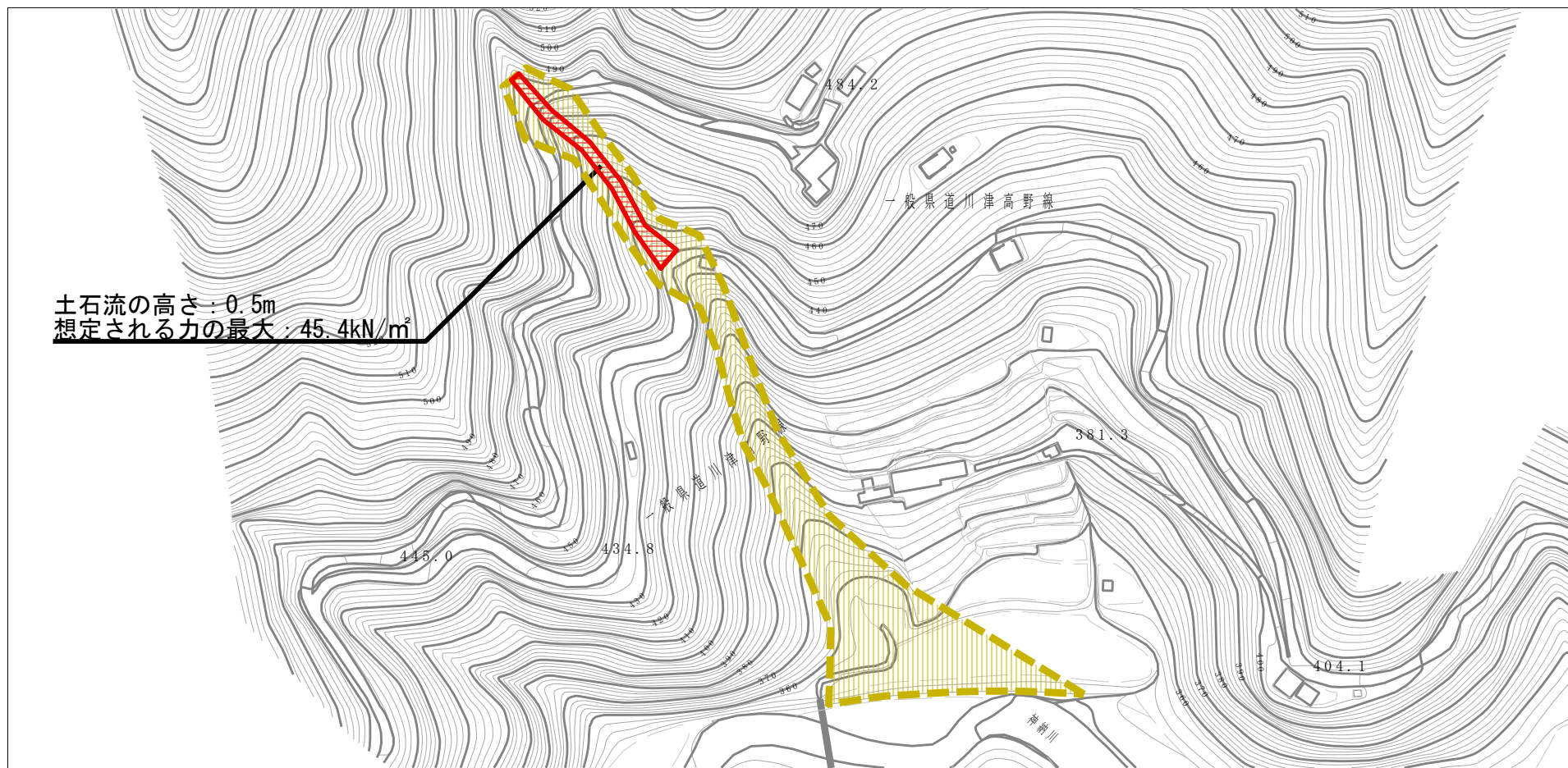
(1/25,000)

様式-1 (土)
土砂災害警戒区域・土砂災害特別警戒区域 位置図

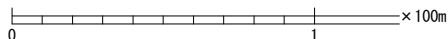
自然現象の種類	土石流
溪流番号	十津川-杉清-002-土-Y・R
溪流名	十津川村杉清 (002) 土石流警戒区域・特別警戒区域
所在地	奈良県吉野郡十津川村杉清

この地図は、国土地理院長の承認を得て、同院発行の数値地図200000（地図画像）及び電子地形図25000を複製したものである。（承認番号 平26情複 第374号）

土砂災害警戒区域等の指定の公示に係る図書(参考)



土石流の高さ：0.5m
 想定される力の最大：45.4kN/m²



様式-2 (土) (参考)

土砂災害警戒区域・土砂災害特別警戒区域
 区域図

土砂災害防止法施行令第二条の基準に該当する区域		自然現象の種類 土石流	区域番号	十津川-杉清-002-土-Y・R
土砂災害防止法施行令第三条の基準に該当する区域			告示番号	
それ以外の区域			告示年月日	
土砂災害防止法施行令第三条の基準に該当する区域		縮尺 1:2,500	区域名称	十津川村杉清(002) 土石流警戒区域・特別警戒区域
			所在地	奈良県吉野郡十津川村杉清

土砂災害警戒区域等の指定の公示に係る図書(参考)



0 1 ×100m

様式-2(土)(参考)

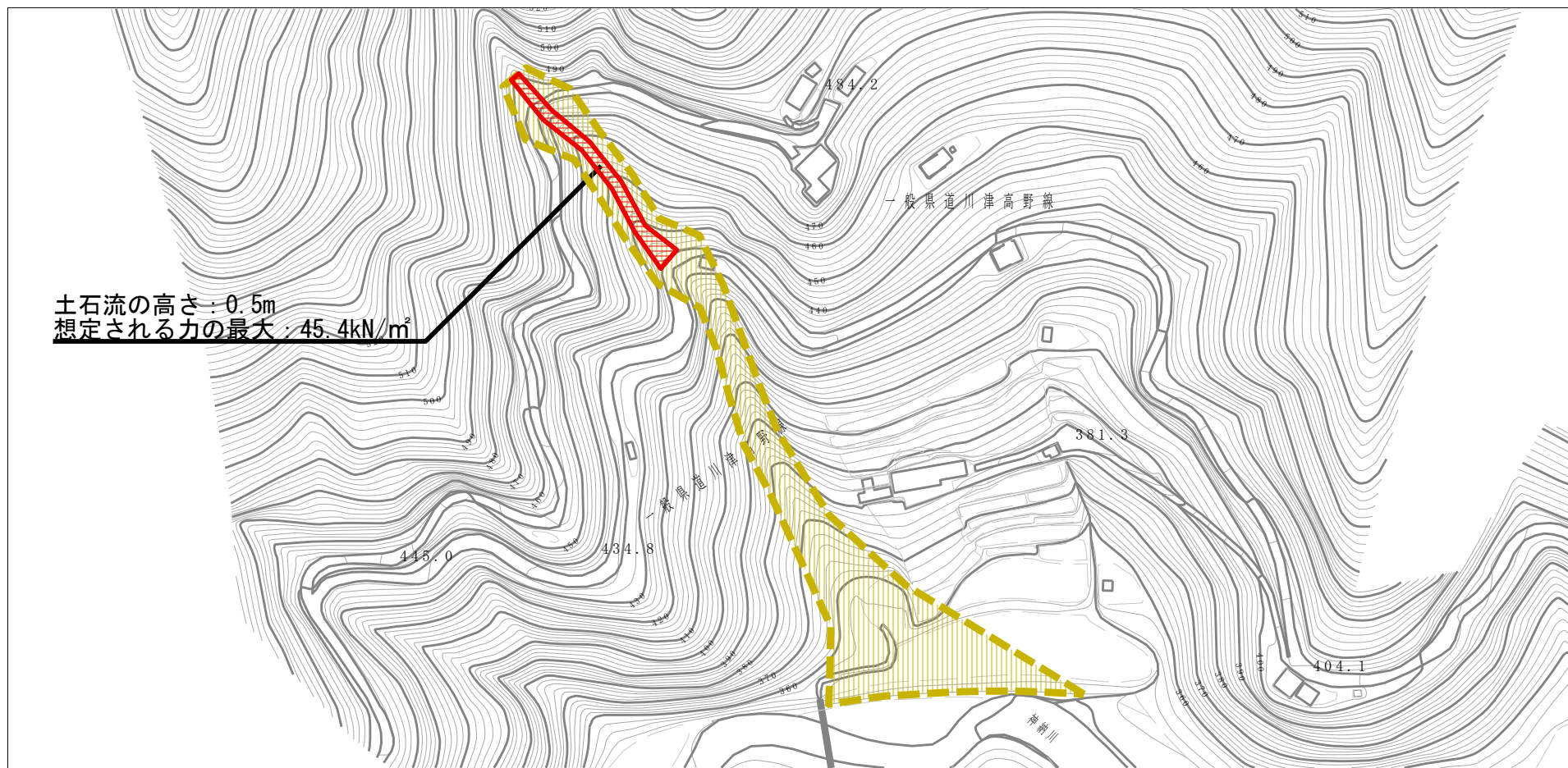
土砂災害警戒区域・土砂災害特別警戒区域
区域図

土砂災害防止法施行令第二条の基準に該当する区域	
土砂災害防止法施行令第三条の基準に該当する区域	
それ以外の区域	

N
縮尺
1:2,500

自然現象の種類	土石流	区域番号	十津川-杉清-002-土-Y・R
告示番号		区域名称	十津川村杉清(002) 土石流警戒区域・特別警戒区域
告示年月日		所在地	奈良県吉野郡十津川村杉清

土砂災害警戒区域等の指定の公示に係る図書（その2）



土石流の高さ：0.5m
 想定される力の最大：45.4kN/m²



様式-2 (土)

土砂災害警戒区域・土砂災害特別警戒区域
 区域図

土砂災害防止法施行令第二条の基準に該当する区域

土砂災害防止
 法施行令第三
 条の基準に該
 当する区域

土石流の高さが1mを超える場合、土石等の
 移動による力が50kN/m²を超える区域

土石流の高さが1mを超える場合、土石等の
 移動による力が50kN/m²以下の区域

それ以外の区域



縮尺
 1:2,500

自然現象
 の種類

告示番号

告示年月日

土石流

区域番号

区域名称

所在地

十津川-杉清-002-土-Y・R

十津川村杉清(002)
 土石流警戒区域・特別警戒区域

奈良県吉野郡十津川村杉清