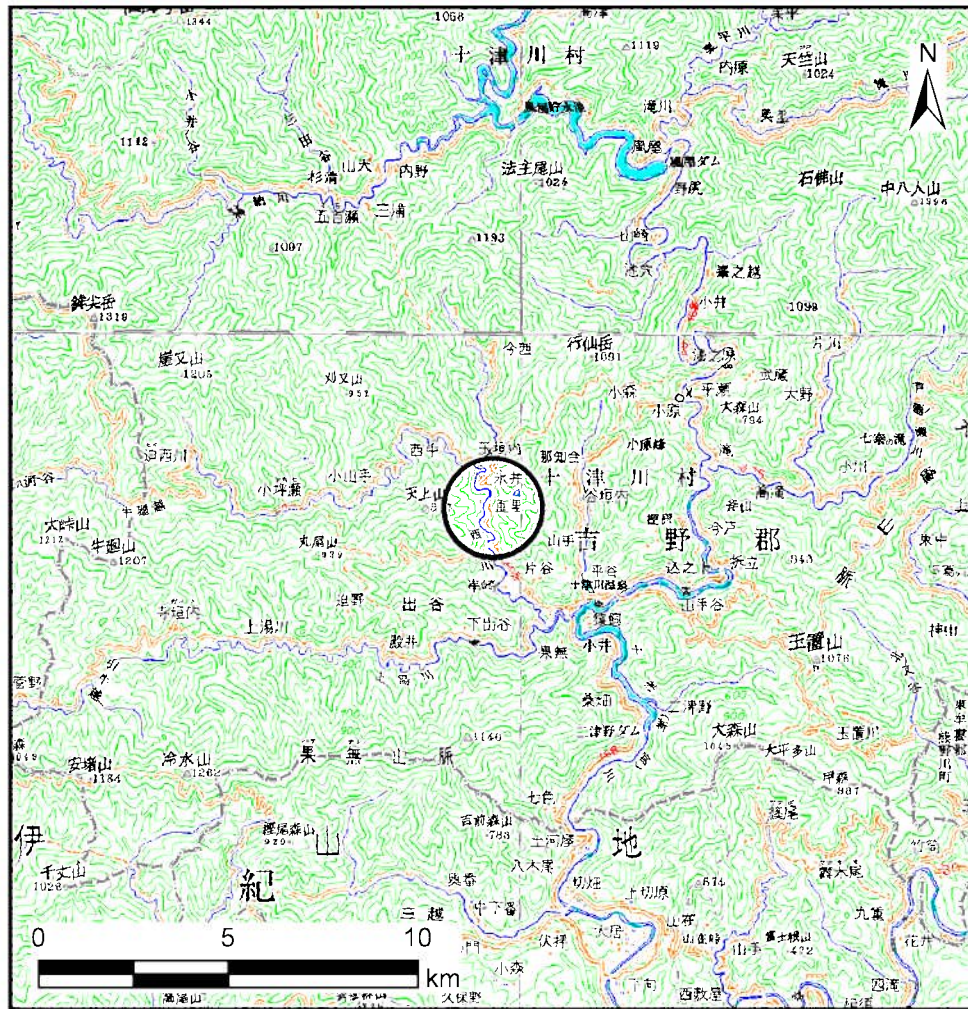
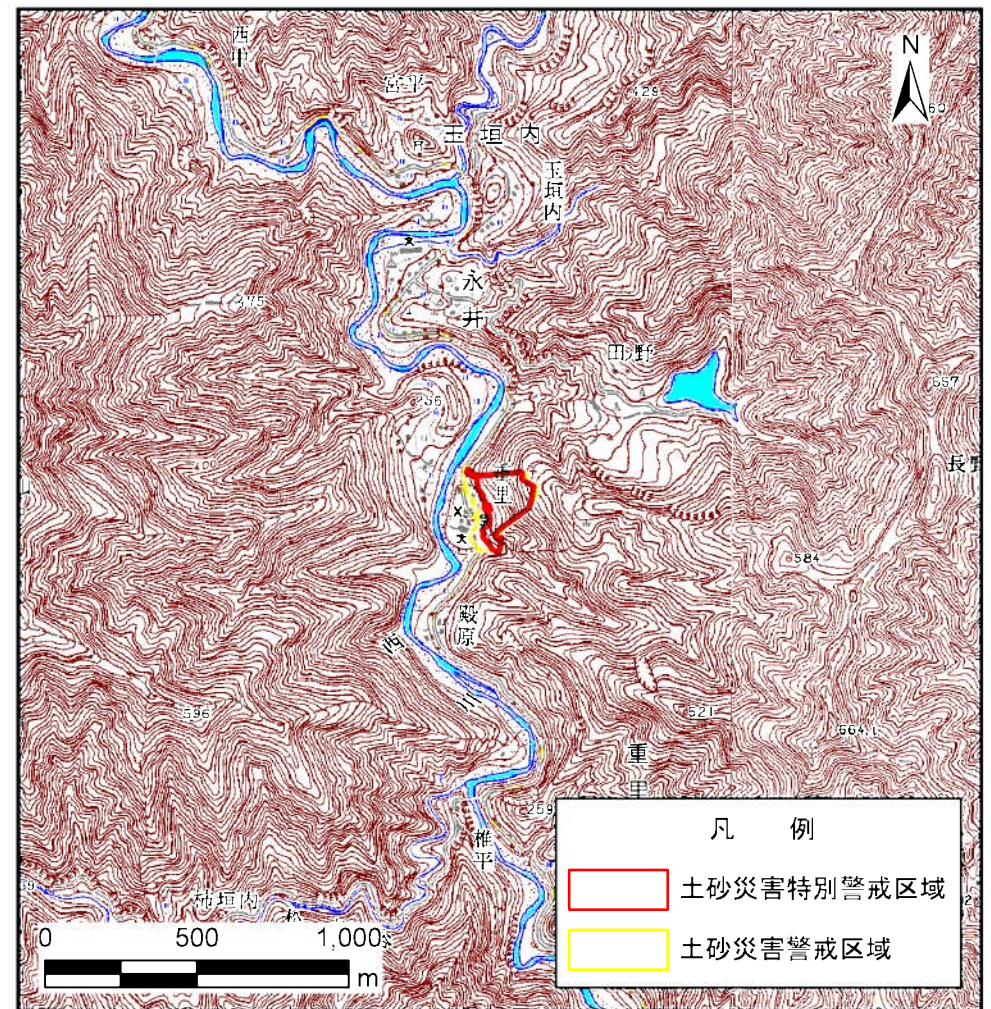


土砂災害警戒区域等の指定の公示に係る図書(その1)



(1/200, 000)



(1/25, 000)

様式-1(急)

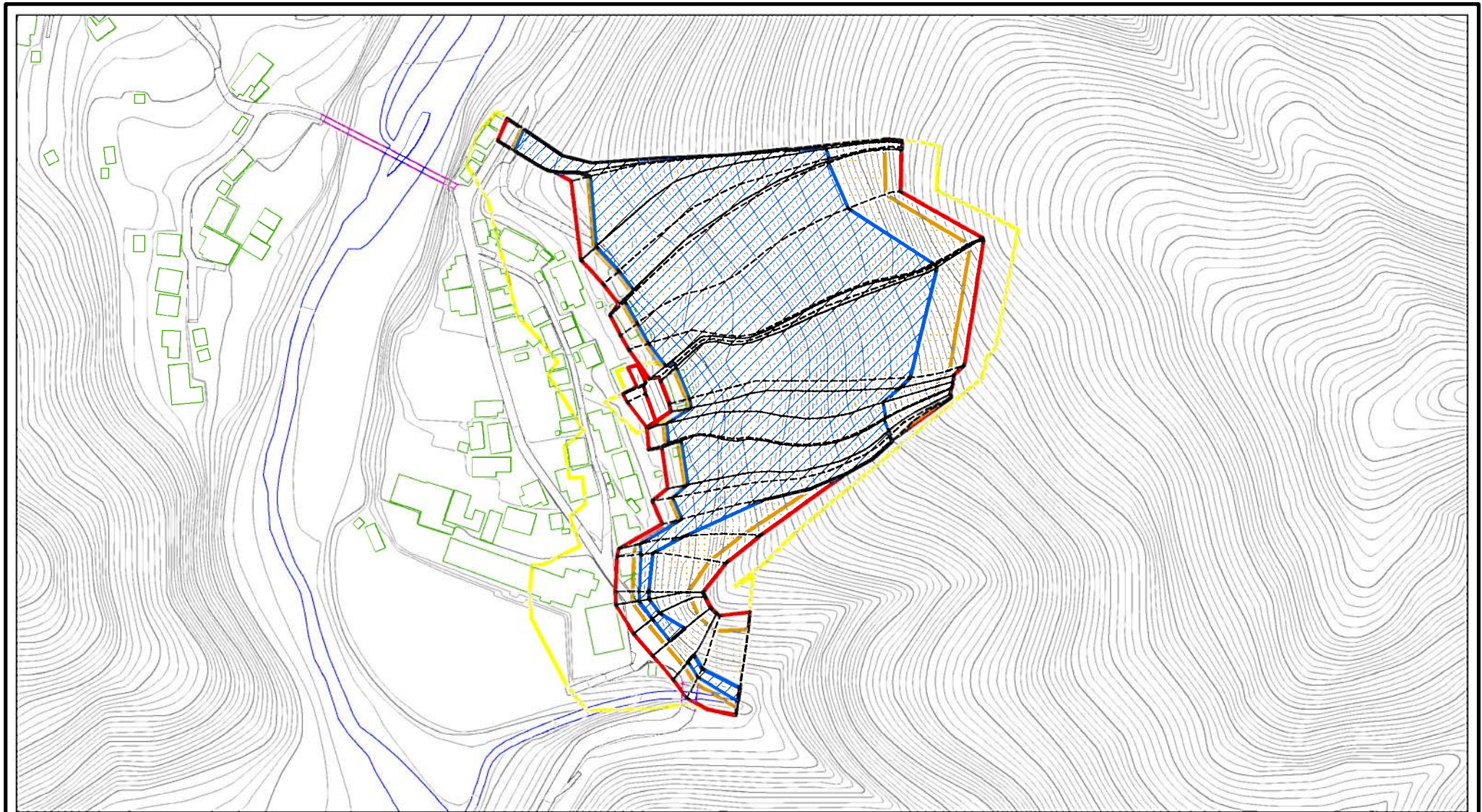
土砂災害警戒区域・土砂災害特別警戒区域

位置図

自然現象の種類	急傾斜地の崩壊
区域番号	十津川-重里-001-急-Y・R
区域名称	十津川村重里(001)急傾斜地崩壊警戒区域・特別警戒区域
所在地	吉野郡十津川村重里

この地図は、国土地理院長の承認を得て、同院発行の数値地図20000(地図画像)及び数値地図25000(地図画像)を複製したものである。(承認番号 平26情複、第374号)

土砂災害警戒区域等の指定の公示に係る図書(参考)



図中の数字は横断測線番号を示す

様式-2(急)(参考)

土砂災害警戒区域・土砂災害特別警戒区域
区域図

土砂災害防止法施行令第二条の基準に該当する区域



自然現象
の種類

急傾斜地の崩壊

区域番号

十津川-重里-001-急-Y・R

土砂災害防止法
施行令第三条の
基準に該当する
区域



縮尺

告示番号

区域名称

十津川村重里(001)
急傾斜地崩壊警戒区域・特別警戒区域

土石等の(移動)高さが1m以下の場合、
土石等の移動による力が100kN/m²を超える区域



1:2,500

告示年月日

所在地

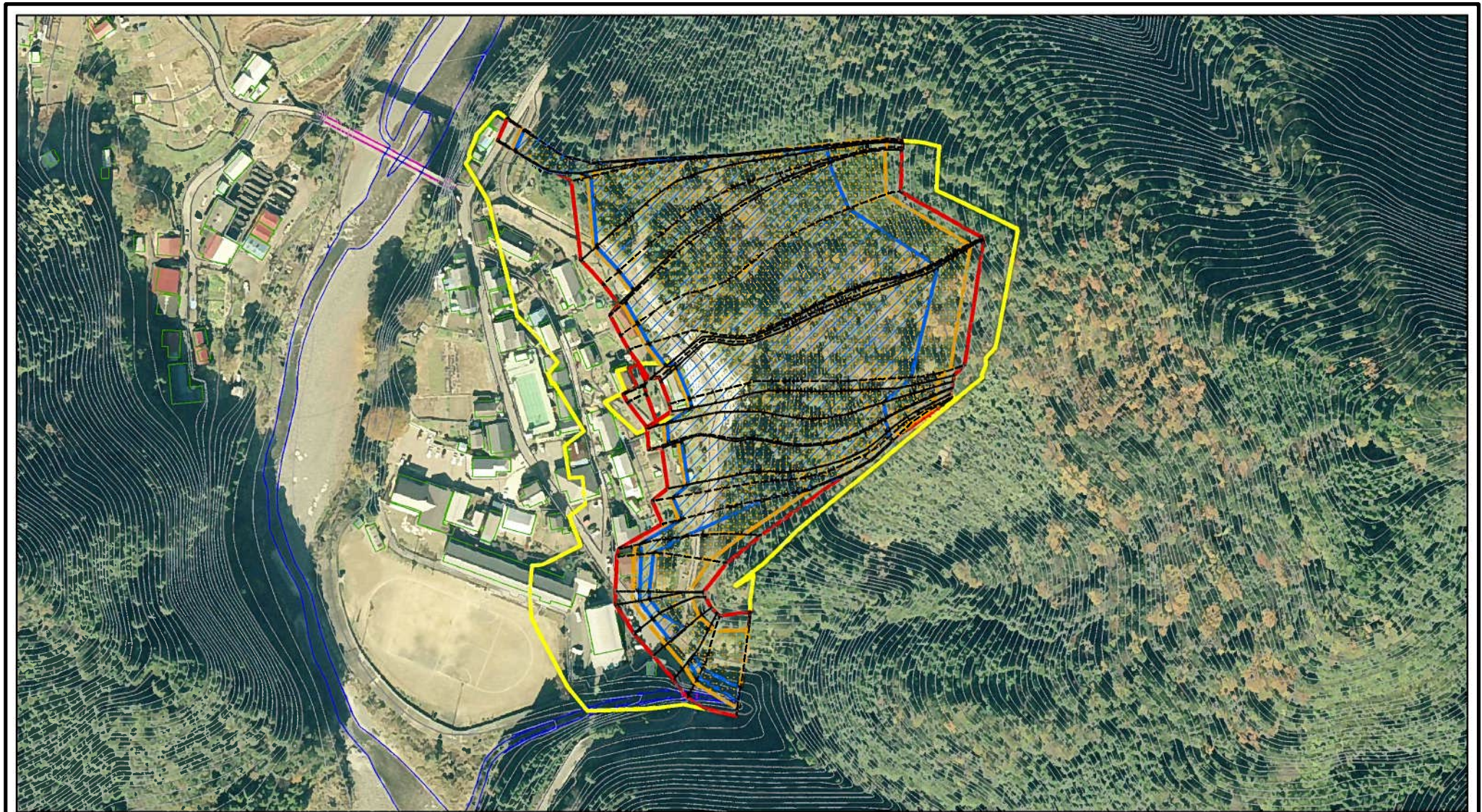
吉野郡十津川村重里

土石等の堆積の高さが3mを超える区域



それ以外の区域

土砂災害警戒区域等の指定の公示に係る図書(参考)



0 25 50 100
m

図中の数字は横断測線番号を示す

様式-2(急)(参考)

土砂災害警戒区域・土砂災害特別警戒区域
区域図

土砂災害防止法施行令第二条の基準に該当する区域



自然現象
の種類

急傾斜地の崩壊

区域番号

十津川-重里-001-急-Y・R

土砂災害防止法
施行令第三条の
基準に該当する
区域



縮尺

告示番号

区域名称

十津川村重里(001)
急傾斜地崩壊警戒区域・特別警戒区域

土石等の(移動)高さが1m以下の場合、
土石等の移動による力が100kN/m²を超える区域



1:2,500

告示年月日

所在地

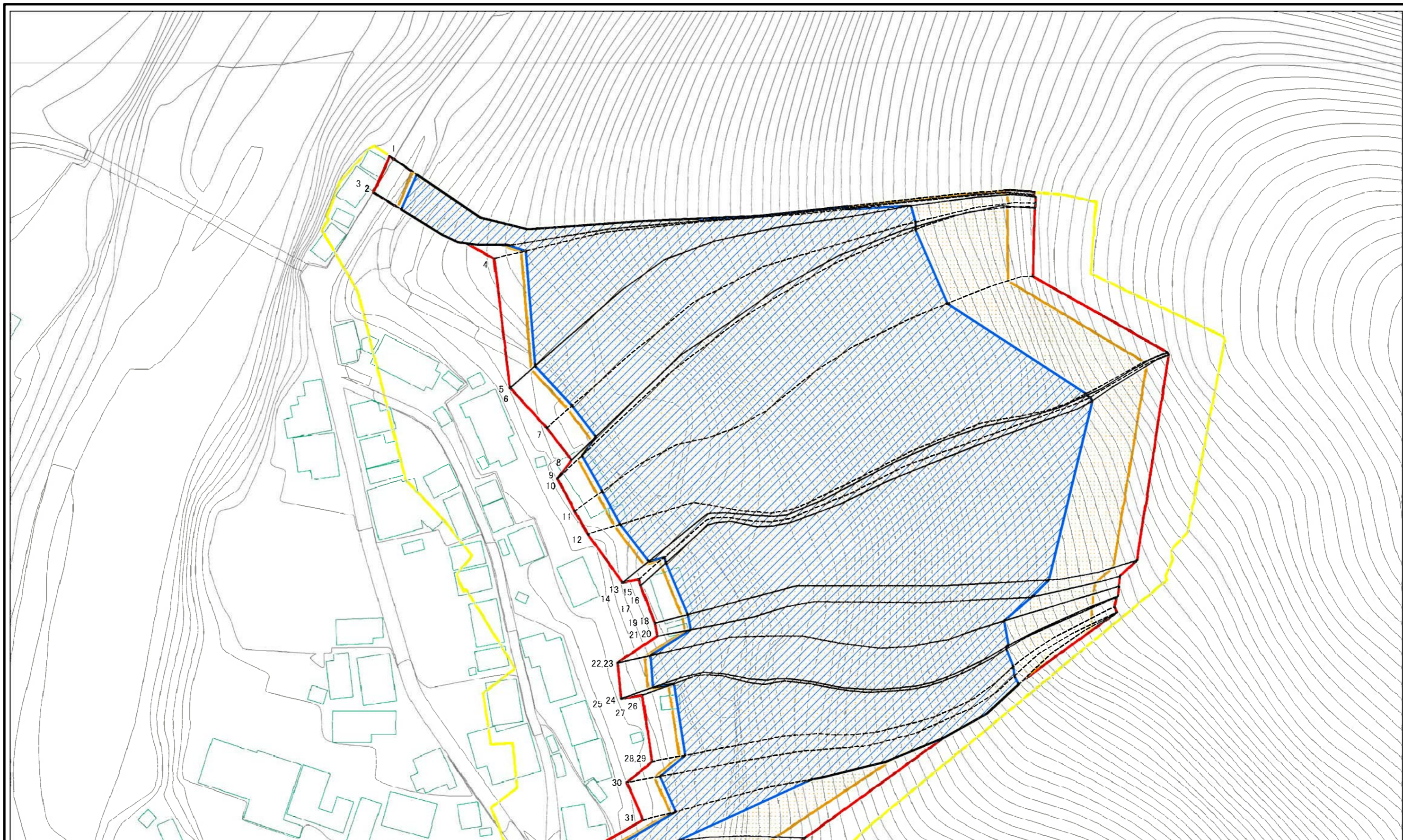
吉野郡十津川村重里

土石等の堆積の高さが3mを超える区域



それ以外の区域

土砂災害警戒区域等の指定の公示に係る図書（その2）

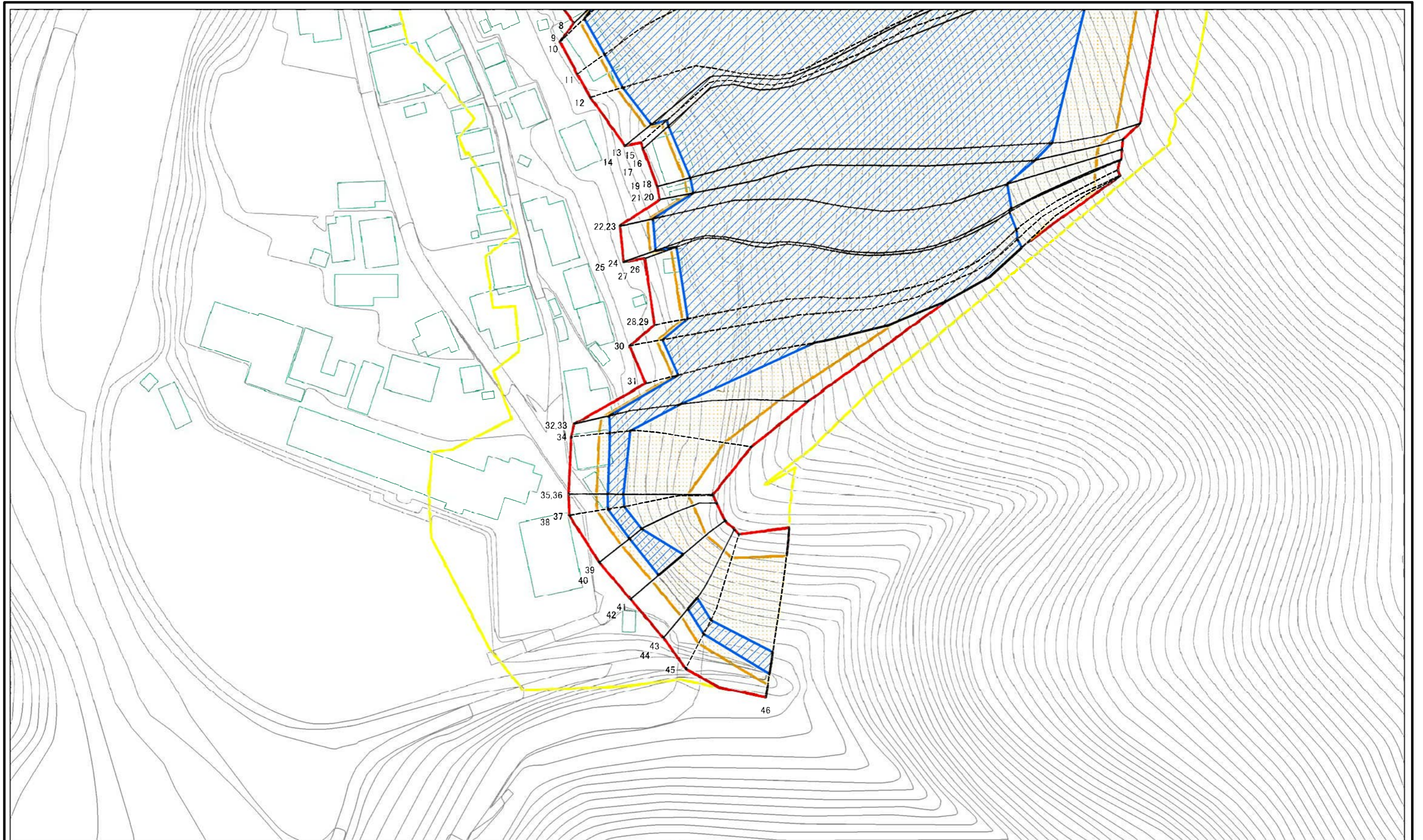


0 25 50 100 m

図中の数字は横断測線番号を示す

様式-2 (急) 土砂災害警戒区域・土砂災害特別警戒区域 区域図	土砂災害防止法施行令第二条の基準に該当する区域		N 縮尺 1:1,000	自然現象の種類	急傾斜地の崩壊	区域番号	十津川-重里-001-急-Y・R(1/2)
	土砂災害防止法施行令第三条の基準に該当する区域			告示番号		区域名称	十津川村重里(001) 急傾斜地崩壊警戒区域・特別警戒区域
	それ以外の区域			告示年月日		所在地	吉野郡十津川村重里

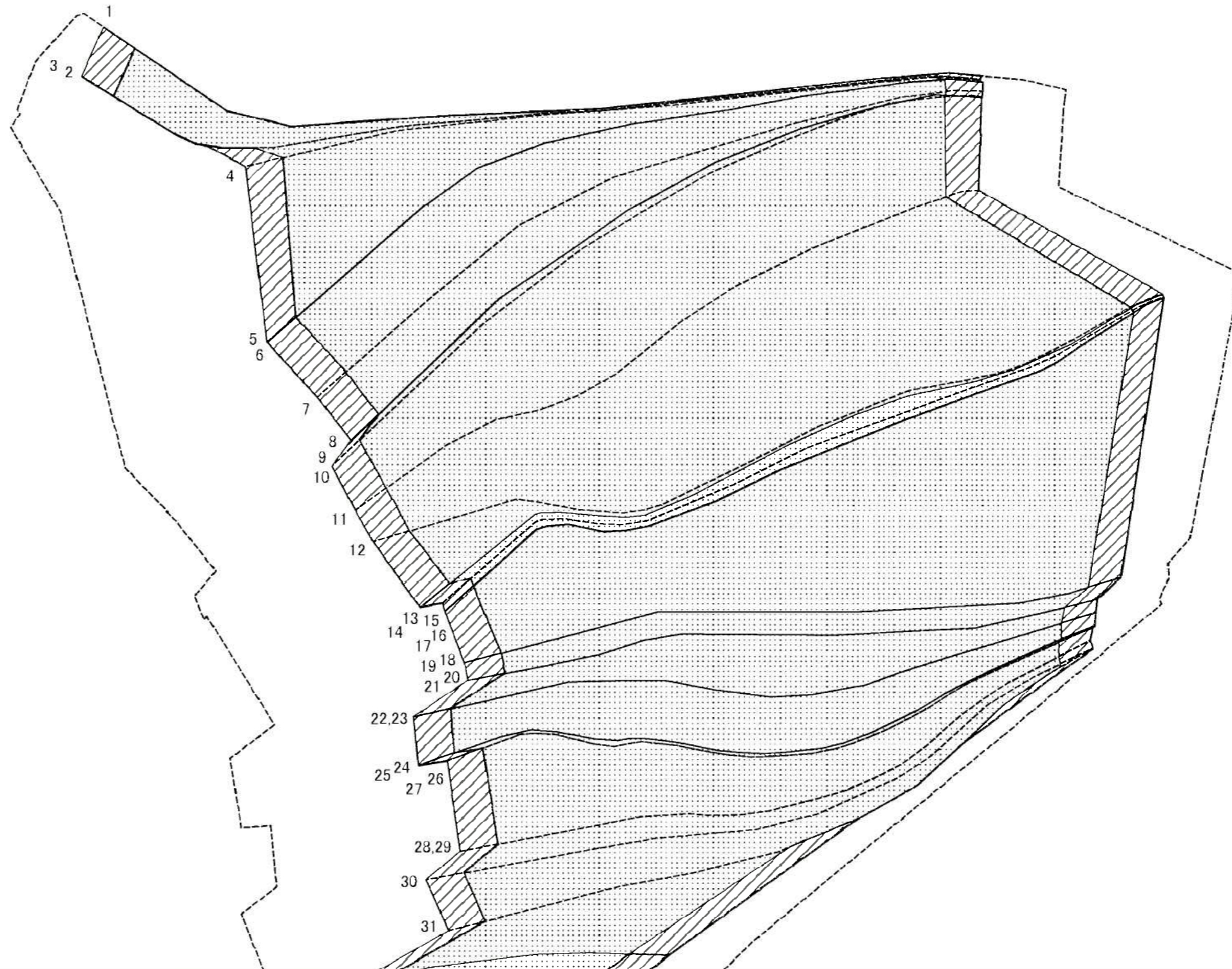
土砂災害警戒区域等の指定の公示に係る図書（その2）



図中の数字は横断測線番号を示す

様式-2 (急) 土砂災害警戒区域・土砂災害特別警戒区域 区域図	土砂災害防止法施行令第二條の基準に該当する区域		N 縮尺 1:1,000	自然現象の種類	急傾斜地の崩壊	区域番号	十津川-重里-001-急-Y・R(1/2)
	土砂災害防止法施行令第三條の基準に該当する区域			告示番号		区域名称	十津川村重里(001) 急傾斜地崩壊警戒区域・特別警戒区域
	それ以外の区域			告示年月日		所在地	吉野郡十津川村重里

土砂災害警戒区域等の指定の公示に係る図書(その2-2)



図中の数字は横断測線番号を示す

様式-2-2(急)
土砂災害特別警戒区域の区域区分図
(急傾斜地の崩壊に伴う土石等の移動により
建築物の地上部に作用すると想定される力)

土砂災害防止法施行令第二条の基準に該当する区域	
土砂災害防止法施行令第三条の基準に該当する区域	
それ以外の区域	

縮尺
1:1,000

自然現象の種類
告示番号
告示年月日

急傾斜地の崩壊

区域番号	十津川-重里-001-急-Y-R(1/2)
区域名称	十津川村重里(001) 急傾斜地崩壊警戒区域・特別警戒区域
所在地	吉野郡十津川村重里

土砂災害警戒区域等の指定の公示に係る図書(その2-2)

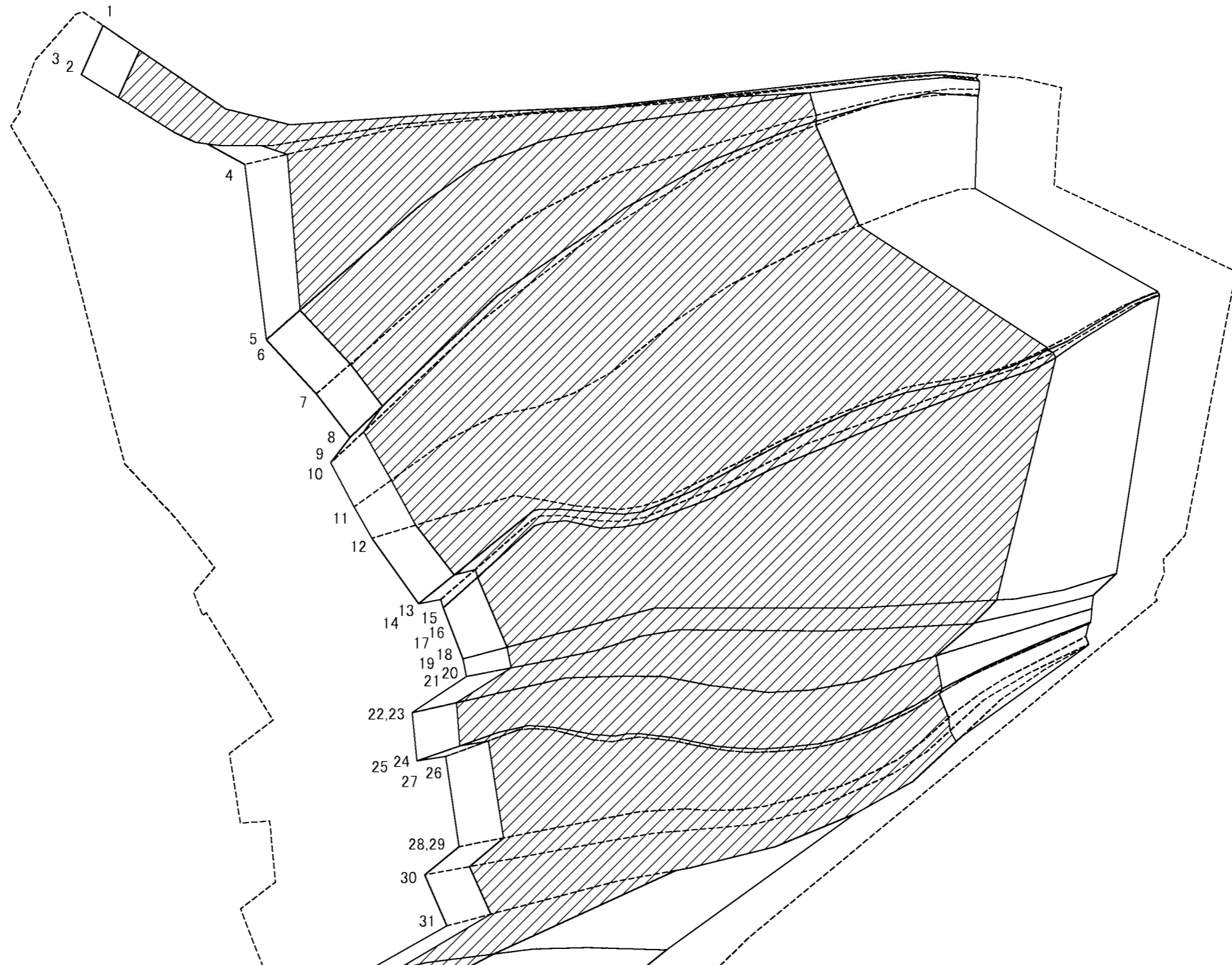


0 25 50 100 m

図中の数字は横断測線番号を示す

様式-2-2(急) 土砂災害特別警戒区域の区域区分図 (急傾斜地の崩壊に伴う土石等の移動により 建築物の地上部に作用すると想定される力)	土砂災害防止法施行令第二条の基準に該当する区域		N 縮尺 1:1,000	自然現象の種類	急傾斜地の崩壊	区域番号	十津川-重里-001-急-Y-R(1/2)
	土砂災害防止法施行令第三条の基準に該当する区域			告示番号		区域名称	十津川村重里(001) 急傾斜地崩壊警戒区域・特別警戒区域
	それ以外の区域			告示年月日		所在地	吉野郡十津川村重里

土砂災害警戒区域等の指定の公示に係る図書(その2-3)



図中の数字は横断測線番号を示す

様式-2-3(急)
土砂災害特別警戒区域の区域区分図
(急傾斜地の崩壊に伴う土石等の堆積により
建築物の地上部に作用すると想定される力)

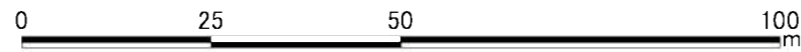
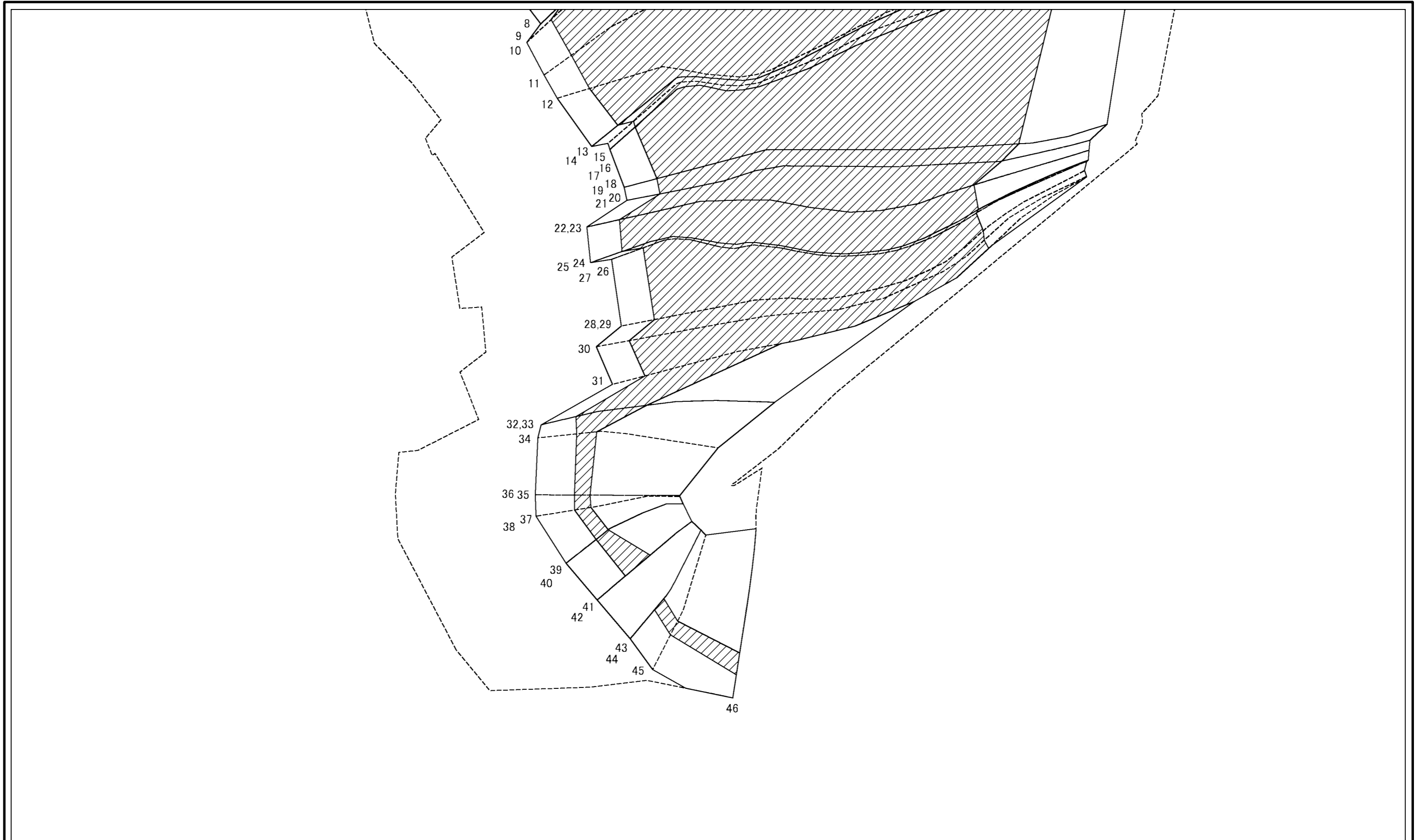
土砂災害防止法施行令第二条の基準に該当する区域	
土砂災害防止法施行令第三条の基準に該当する区域	
それ以外の区域	

N
縮尺
1:1,000

自然現象の種類	急傾斜地の崩壊
告示番号	
告示年月日	

区域番号	十津川-重里-001-急-Y・R(1/2)
区域名称	十津川村重里(001) 急傾斜地崩壊警戒区域・特別警戒区域
所在地	吉野郡十津川村重里

土砂災害警戒区域等の指定の公示に係る図書(その2-3)



図中の数字は横断測線番号を示す

様式-2-3(急)
土砂災害特別警戒区域の区域区分図
(急傾斜地の崩壊に伴う土石等の堆積により
建築物の地上部に作用すると想定される力)

土砂災害防止法施行令第二条の基準に該当する区域	
土砂災害防止法施行令第三条の基準に該当する区域	
それ以外の区域	

N	
縮尺	1:1,000

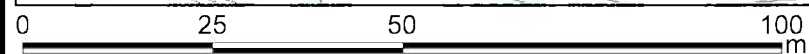
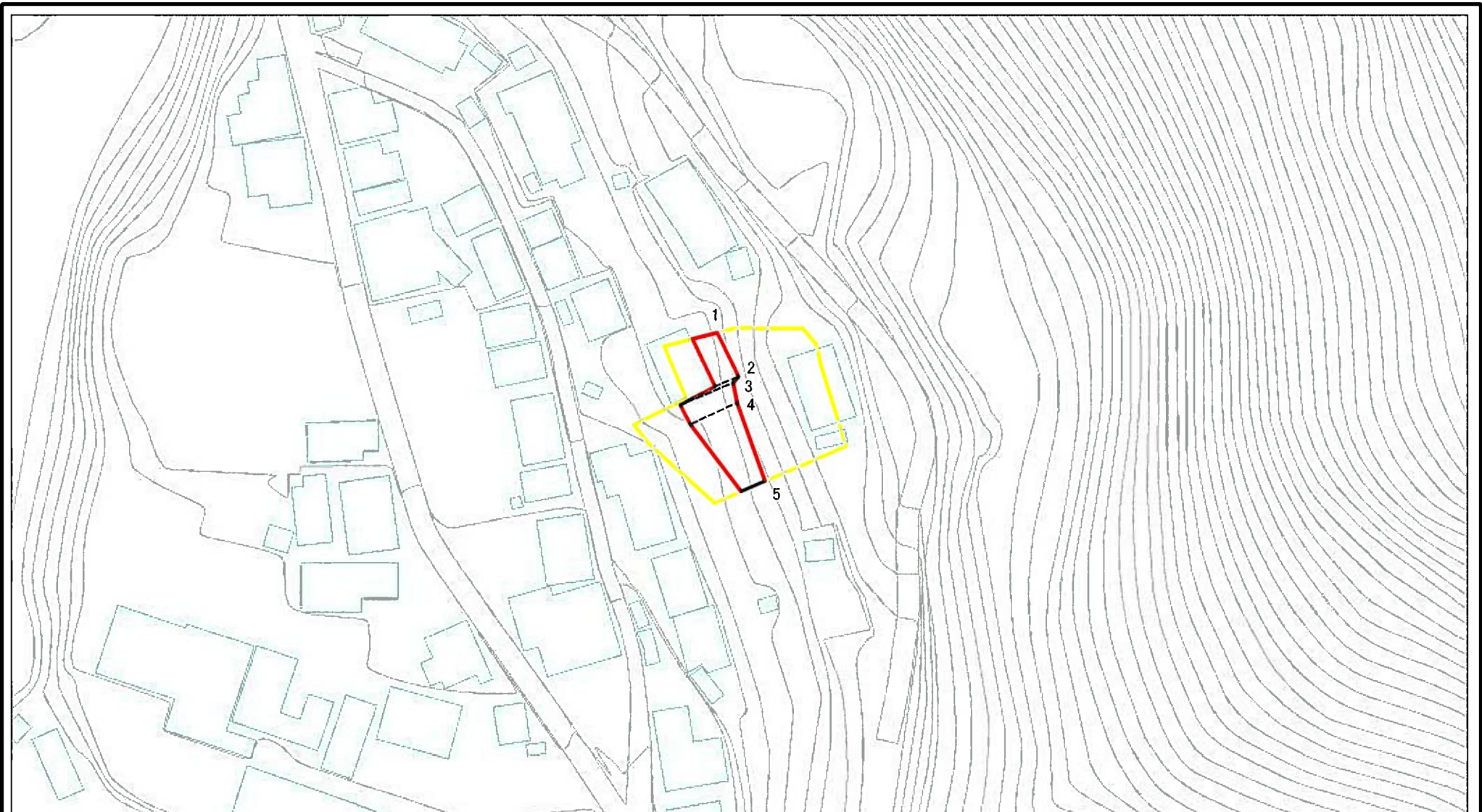
自然現象の種類	急傾斜地の崩壊	区域番号	十津川-重里-001-急-Y・R(1/2)
告示番号		区域名称	十津川村重里(001) 急傾斜地崩壊警戒区域・特別警戒区域
告示年月日		所在地	吉野郡十津川村重里

土砂災害警戒区域等の指定の公示に係る図書(その3) (案)

横断測線の区間	土石等の移動により建築物の地上部に作用すると想定される力				土石等の堆積により建築物の地上部に作用すると想定される力				横断測線の区間	土石等の移動により建築物の地上部に作用すると想定される力				土石等の堆積により建築物の地上部に作用すると想定される力			
	土石等の(移動)高さが1m以下の場合、土石等の移動による力が100kN/m ² を超える区域		それ以外の区域		土石等の堆積の高さが3mを超える区域		それ以外の区域			土石等の(移動)高さが1m以下の場合、土石等の移動による力が100kN/m ² を超える区域		それ以外の区域		土石等の堆積の高さが3mを超える区域		それ以外の区域	
	力の大きさのうち最大のもの(kN/m ²)	土石等の高さ(m)	力の大きさのうち最大のもの(kN/m ²)	土石等の高さ(m)	力の大きさのうち最大のもの(kN/m ²)	土石等の高さ(m)	力の大きさのうち最大のもの(kN/m ²)	土石等の高さ(m)		力の大きさのうち最大のもの(kN/m ²)	土石等の高さ(m)	力の大きさのうち最大のもの(kN/m ²)	土石等の高さ(m)	力の大きさのうち最大のもの(kN/m ²)	土石等の高さ(m)	力の大きさのうち最大のもの(kN/m ²)	土石等の高さ(m)
1 ~ 2	150.28	1.00	100.00	1.00	19.17	3.79	15.16	3.00	27 ~ 28	161.26	1.00	100.00	1.00	20.24	4.00	15.16	3.00
2 ~ 3	147.32	1.00	100.00	1.00	18.94	3.75	15.16	3.00	28 ~ 29	161.26	1.00	100.00	1.00	20.24	4.00	15.16	3.00
3 ~ 4	149.03	1.00	100.00	1.00	19.07	3.77	15.16	3.00	29 ~ 30	161.26	1.00	100.00	1.00	20.24	4.00	15.16	3.00
4 ~ 5	156.39	1.00	100.00	1.00	19.70	3.90	15.16	3.00	30 ~ 31	159.35	1.00	100.00	1.00	20.01	3.96	15.16	3.00
5 ~ 6	156.39	1.00	100.00	1.00	19.70	3.90	15.16	3.00	31 ~ 32	158.99	1.00	100.00	1.00	19.97	3.95	15.16	3.00
6 ~ 7	158.66	1.00	100.00	1.00	19.93	3.94	15.16	3.00	32 ~ 33	152.27	1.00	100.00	1.00	17.65	3.49	15.16	3.00
7 ~ 8	158.85	1.00	100.00	1.00	19.95	3.95	15.16	3.00	33 ~ 34	152.27	1.00	100.00	1.00	17.65	3.49	15.16	3.00
8 ~ 9	158.85	1.00	100.00	1.00	19.95	3.95	15.16	3.00	34 ~ 35	152.23	1.00	100.00	1.00	15.62	3.09	15.16	3.00
9 ~ 10	158.85	1.00	100.00	1.00	19.95	3.95	15.16	3.00	35 ~ 36	151.17	1.00	100.00	1.00	15.49	3.06	15.16	3.00
10 ~ 11	164.05	1.00	100.00	1.00	20.64	4.08	15.16	3.00	36 ~ 37	151.33	1.00	100.00	1.00	15.49	3.06	15.16	3.00
11 ~ 12	164.05	1.00	100.00	1.00	20.64	4.08	15.16	3.00	37 ~ 38	151.33	1.00	100.00	1.00	15.47	3.06	15.16	3.00
12 ~ 13	163.22	1.00	100.00	1.00	20.51	4.06	15.16	3.00	38 ~ 39	152.21	1.00	100.00	1.00	16.21	3.21	15.16	3.00
13 ~ 14	163.00	1.00	100.00	1.00	20.48	4.05	15.16	3.00	39 ~ 40	152.21	1.00	100.00	1.00	16.21	3.21	15.16	3.00
14 ~ 15	164.39	1.00	100.00	1.00	20.70	4.10	15.16	3.00	40 ~ 41	152.21	1.00	100.00	1.00	17.04	3.37	15.16	3.00
15 ~ 16	164.48	1.00	100.00	1.00	20.72	4.10	15.16	3.00	41 ~ 42	148.93	1.00	100.00	1.00	-	-	15.16	3.00
16 ~ 17	164.48	1.00	100.00	1.00	20.72	4.10	15.16	3.00	42 ~ 43	151.52	1.00	100.00	1.00	-	-	14.77	2.92
17 ~ 18	164.48	1.00	100.00	1.00	20.72	4.10	15.16	3.00	43 ~ 44	151.52	1.00	100.00	1.00	-	-	15.16	3.00
18 ~ 19	163.66	1.00	100.00	1.00	20.58	4.07	15.16	3.00	44 ~ 45	151.52	1.00	100.00	1.00	16.44	3.25	15.16	3.00
19 ~ 20	163.69	1.00	100.00	1.00	20.59	4.07	15.16	3.00	45 ~ 46	150.98	1.00	100.00	1.00	15.47	3.06	15.16	3.00
20 ~ 21	163.69	1.00	100.00	1.00	20.59	4.07	15.16	3.00	~								
21 ~ 22	163.69	1.00	100.00	1.00	20.59	4.07	15.16	3.00	~								
22 ~ 23	160.10	1.00	100.00	1.00	20.09	3.98	15.16	3.00	~								
23 ~ 24	160.10	1.00	100.00	1.00	20.09	3.98	15.16	3.00	~								
24 ~ 25	159.89	1.00	100.00	1.00	20.07	3.97	15.16	3.00	~								
25 ~ 26	159.89	1.00	100.00	1.00	20.07	3.97	15.16	3.00	~								
26 ~ 27	159.02	1.00	100.00	1.00	19.97	3.95	15.16	3.00	~								

様式-3(急) 建築物の構造の規制に必要な衝撃に関する事項	自然現象の種類	急傾斜地の崩壊	区域番号	十津川-重里-001-急-Y・R(1/2)
	告示番号		区域名称	十津川村重里(001)急傾斜地崩壊警戒区域・特別警戒区域
	告示年月日		所在地	吉野郡十津川村重里

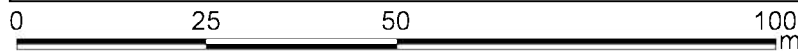
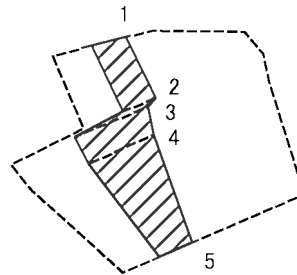
土砂災害警戒区域等の指定の公示に係る図書（その2）



図中の数字は横断測線番号を示す

様式－2（急） 土砂災害警戒区域・土砂災害特別警戒区域 区域図	土砂災害防止法施行令第二条の基準に該当する区域		N 縮尺 1:1,000	自然現象の種類	急傾斜地の崩壊	区域番号	十津川一重里-001-急-Y-R(2/2)
	土砂災害防止法施行令第三条の基準に該当する区域			告示番号		区域名称	十津川村重里(001)急傾斜地崩壊警戒区域・特別警戒区域
	それ以外の区域			告示年月日		所在地	吉野郡十津川村重里

土砂災害警戒区域等の指定の公示に係る図書(その2-2)



図中の数字は横断測線番号を示す

様式-2-2(急)
土砂災害特別警戒区域の区域区分図
(急傾斜地の崩壊に伴う土石等の移動により
建築物の地上部に作用すると想定される力)

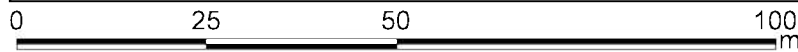
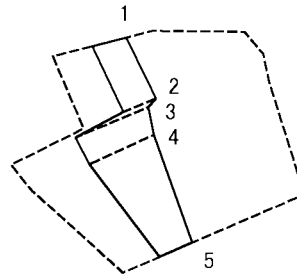
土砂災害防止法施行令第二条の基準に該当する区域	
土砂災害防止法施行令第三条の基準に該当する区域	
それ以外の区域	

N	縮尺 1:1,000
告示番号	
告示年月日	

自然現象の種類	急傾斜地の崩壊
告示番号	
告示年月日	

区域番号	十津川-重里-001-急-Y-R(2/2)
区域名称	十津川村重里(001)急傾斜地崩壊警戒区域・特別警戒区域
所在地	吉野郡十津川村重里

土砂災害警戒区域等の指定の公示に係る図書(その2-3)



図中の数字は横断測線番号を示す

様式-2-3(急) 土砂災害特別警戒区域の区域区分図 (急傾斜地の崩壊に伴う土石等の堆積により 建築物の地上部に作用すると想定される力)	土砂災害防止法施行令第二条の基準に該当する区域			N 縮尺 1:1,000	自然現象の種類	急傾斜地の崩壊	区域番号	十津川-重里-001-急-Y-R(2/2)
	土砂災害防止法 施行令第三条の 基準に該当する 区域	土石等の堆積の高さが3mを超える区域			告示番号		区域名称	十津川村重里(001)急傾斜地 崩壊警戒区域・特別警戒区域
		それ以外の区域			告示年月日		所在地	吉野郡十津川村重里

