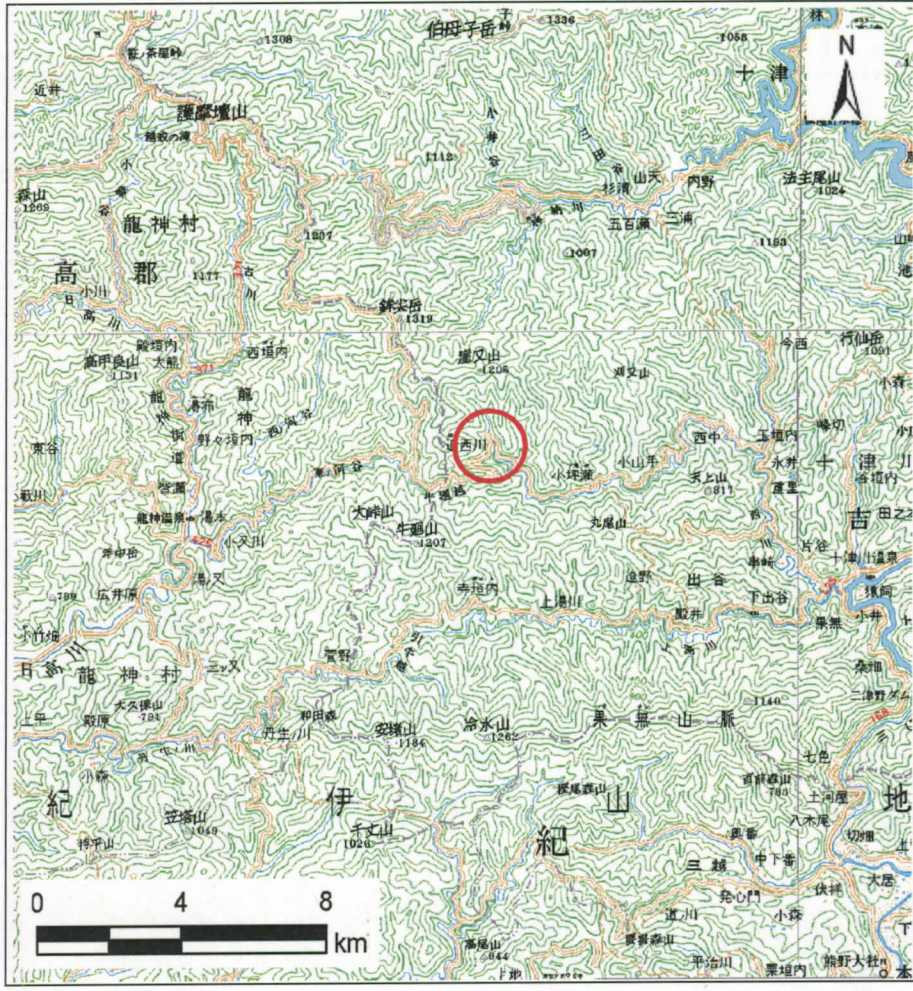
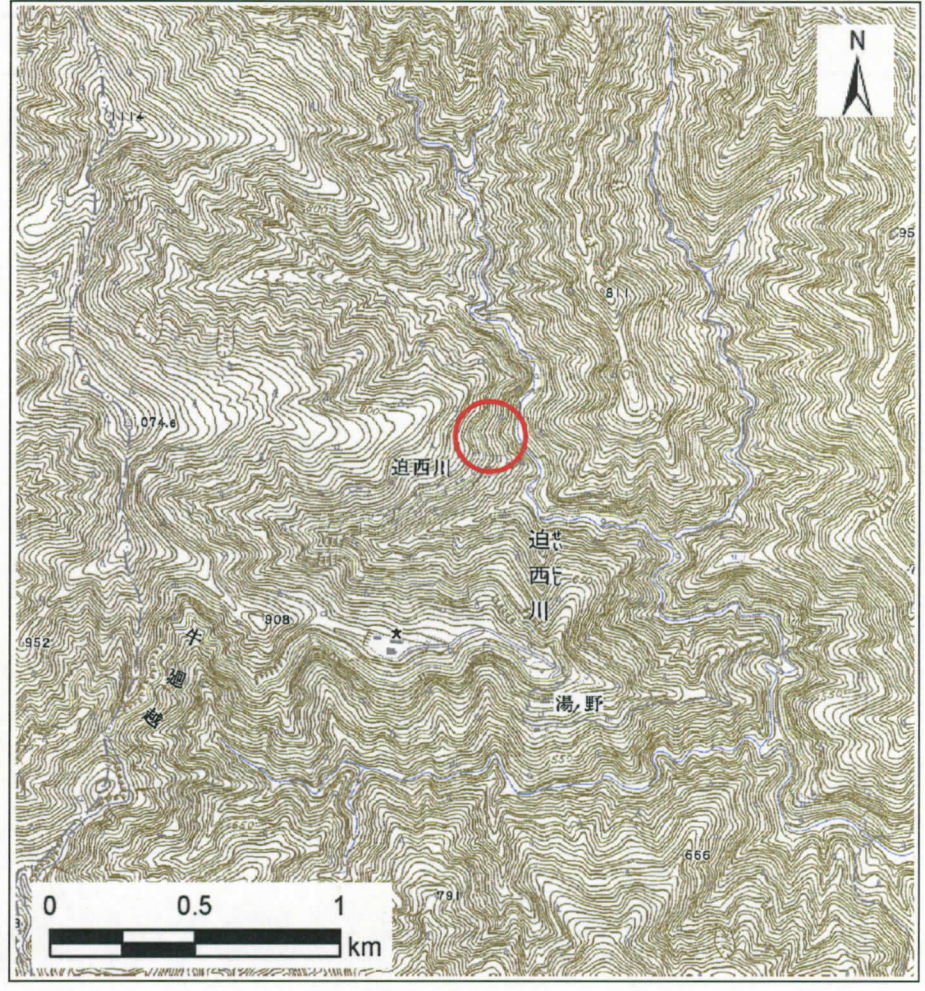


土砂災害警戒区域等の指定の公示に係る図書(その1)



(1/200,000)



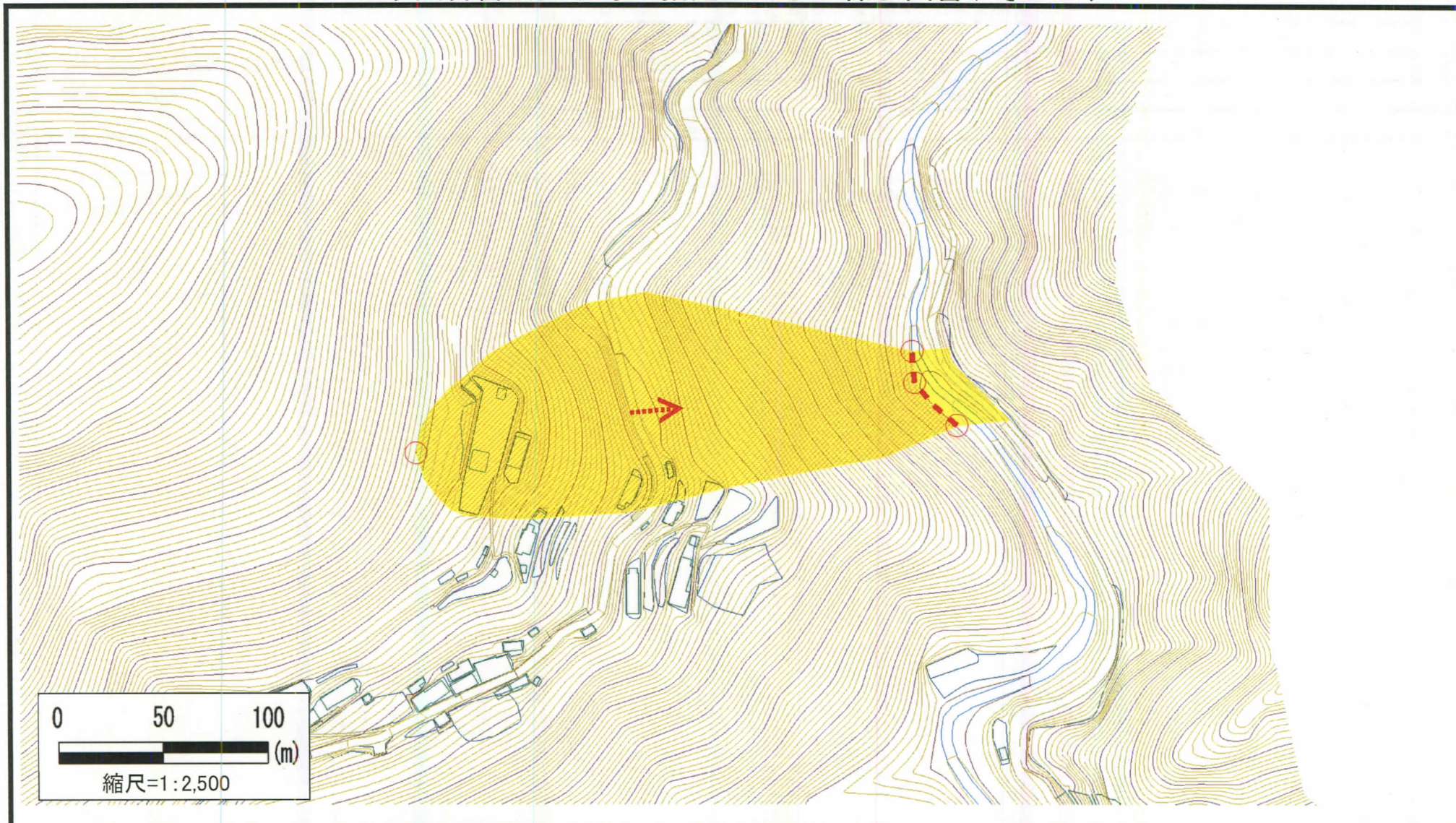
(1/25,000)

様式-1(地)
土砂災害警戒区域 位置図

自然現象の種類	地滑り
区域番号	十津川-迫西川-001-地-Y
区域名称	十津川村迫西川(001)地滑り警戒区域
地滑り区域名	迫西川(001)
所在地	吉野郡十津川村大字迫西川

この地図は、国土地理院長の承認を得て、同院発行の20万分の1地勢図及び2万5千分の1地形図を複製したものである。(承認番号 平23情複、第857号)

土砂災害警戒区域等の指定の公示に係る図書(その2)



様式-2(地) 土砂災害警戒区域 区域図	土砂災害防止法施行令 第二条の基準に該当する区域			自然現象の種類 地滑り	区域番号 十津川-迫西川-001-地-Y	区域名称 十津川村迫西川(001) 地滑り警戒区域
		縮尺 1:2,500	告示番号 奈良県告示第486号	告示年月日 平成27年3月10日	地滑り区域名 迫西川(001)	所在地 吉野郡十津川村大字迫西川