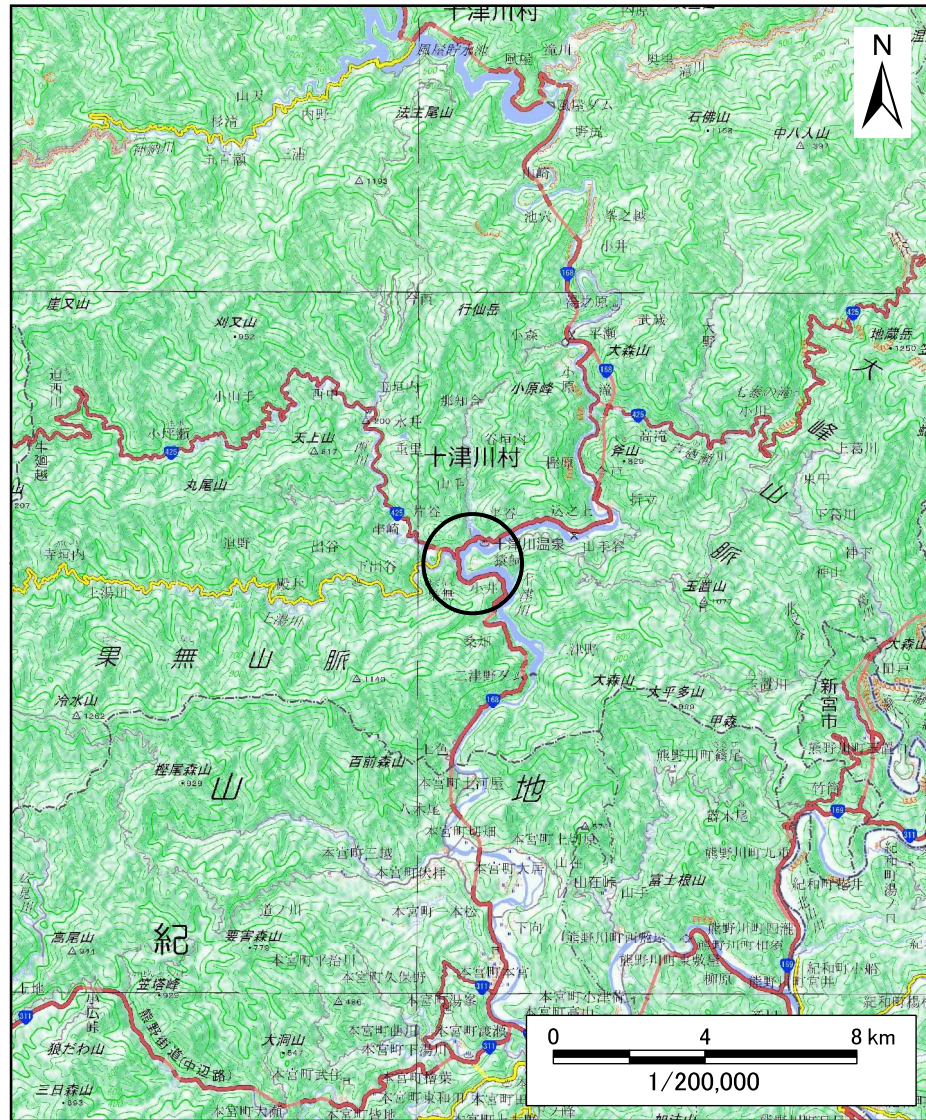
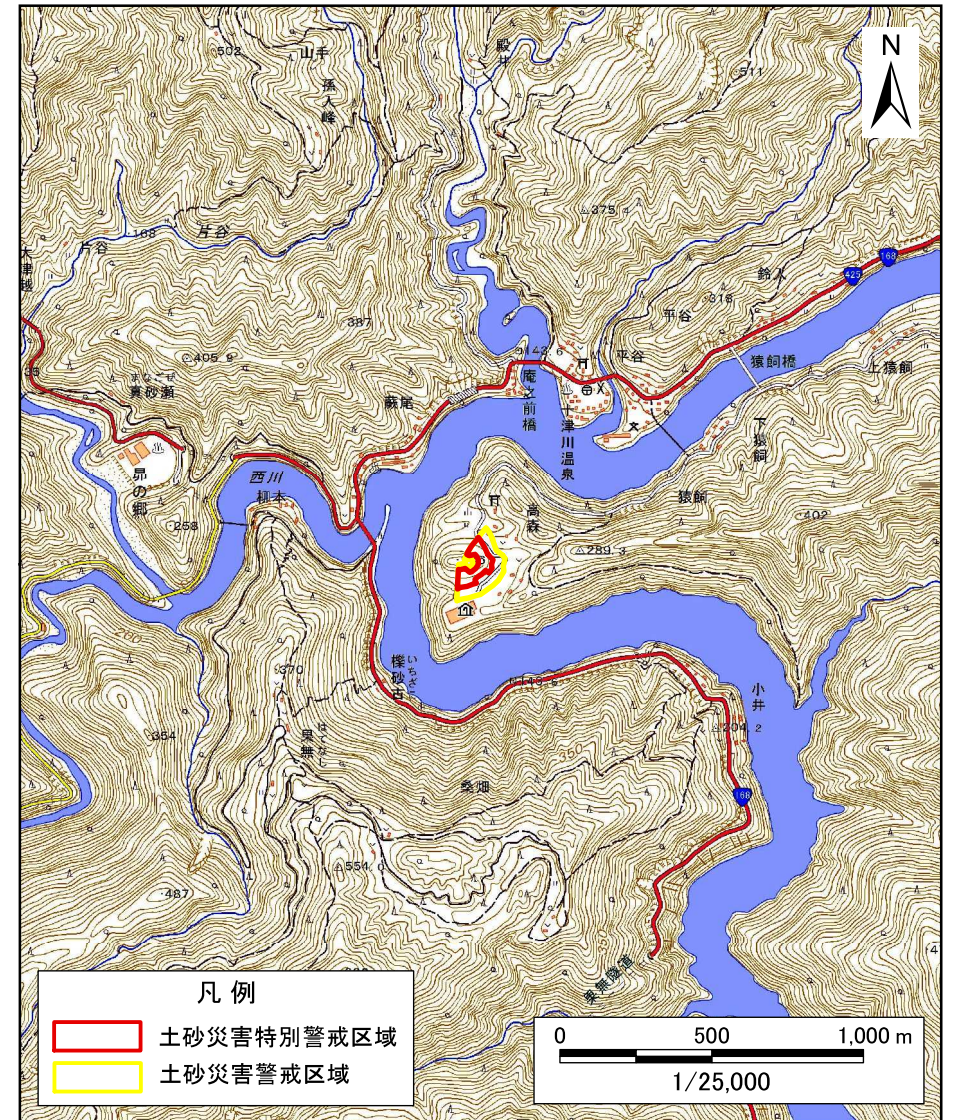


# 土砂災害警戒区域等の指定の公示に係る図書(その1)



(1/200,000)

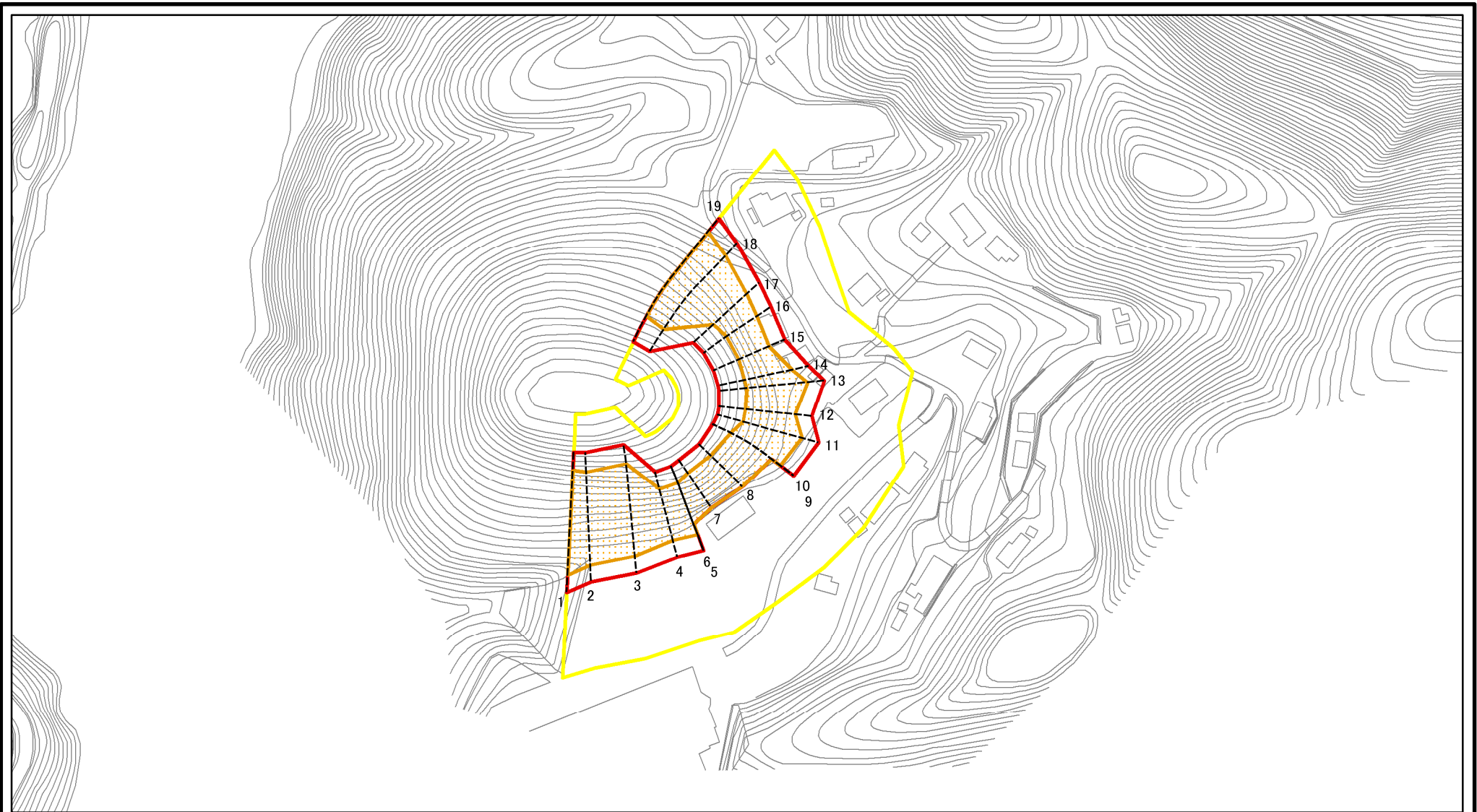


(1/25,000)

様式-1(急) 土砂災害警戒区域・土砂災害特別警戒区域 位置図	自然現象の種類	急傾斜地の崩壊
	区域番号	十津川-猿飼-005-急-Y・R
	区域名称	十津川村猿飼(005)急傾斜地崩壊警戒区域・特別警戒区域
	所在地	吉野郡十津川村大字猿飼

この地図は、国土地理院長の承認を得て、同院発行の数値地図20000(地図画像)及び数値地図25000(地図画像)を複製したものである。(承認番号 平25情複、第390号)

# 土砂災害警戒区域等の指定の公示に係る図書(その2)



0 25 50 100  
m

図中の数字は横断測線番号を示す

様式-2(急)

土砂災害警戒区域・土砂災害特別警戒区域  
区域図

土砂災害防止法施行令第二条の基準に該当する区域



自然現象  
の種類

急傾斜地の崩壊

区域番号

十津川-猿飼-005-急Y・R

土砂災害防止法  
施行令第三条の  
基準に該当する  
区域

土石等の(移動)高さが1m以下の場合、  
土石等の移動による力が100kN/mを超える区域



縮尺

告示番号

区域名称

十津川村猿飼(005)  
急傾斜地崩壊警戒区域・特別警戒区域

土石等の堆積の高さが3mを超える区域



1:2,500

告示年月日

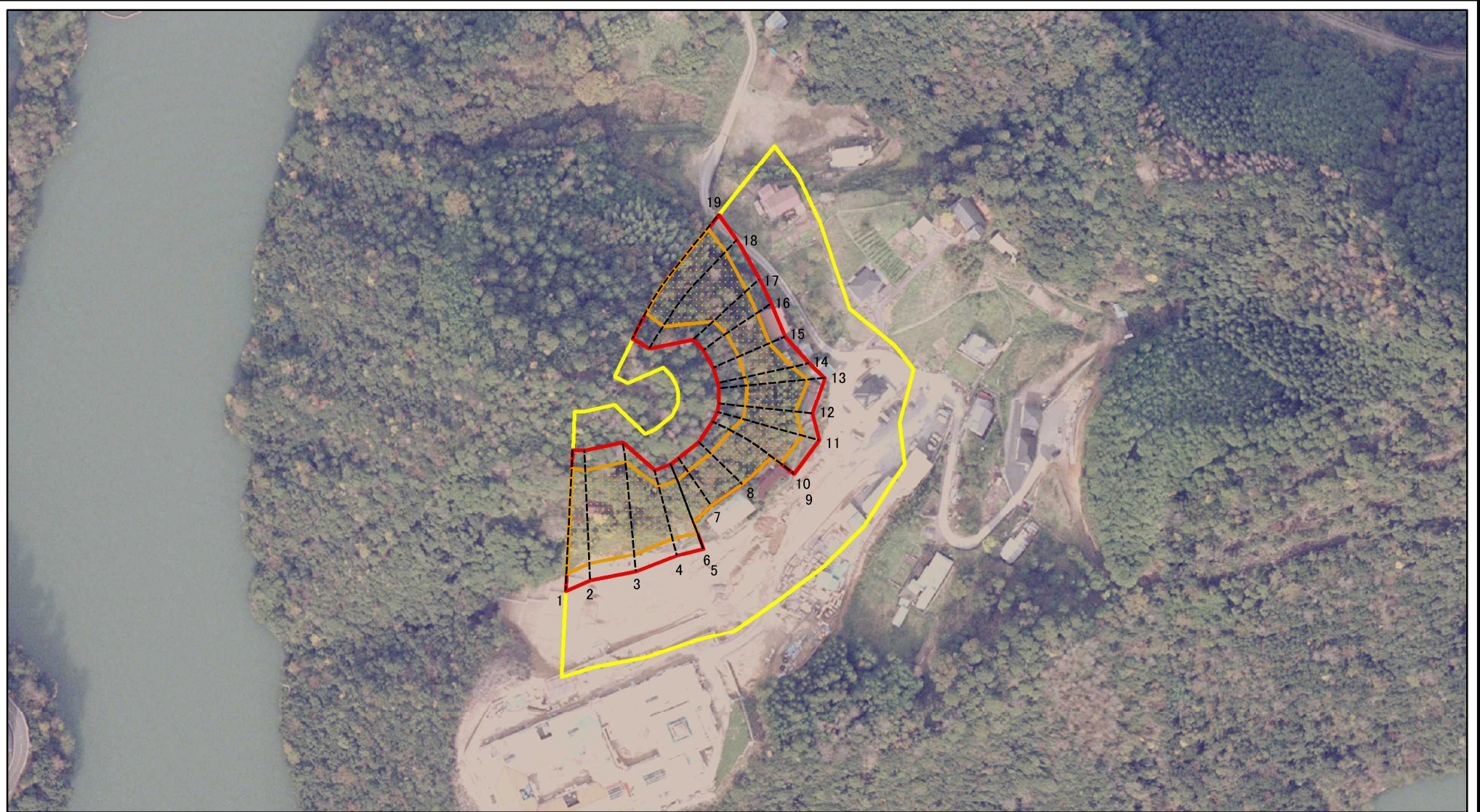
所在地

吉野郡十津川村大字猿飼

それ以外の区域



# 土砂災害警戒区域等の指定の公示に係る図書(参考)

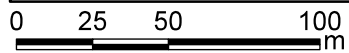
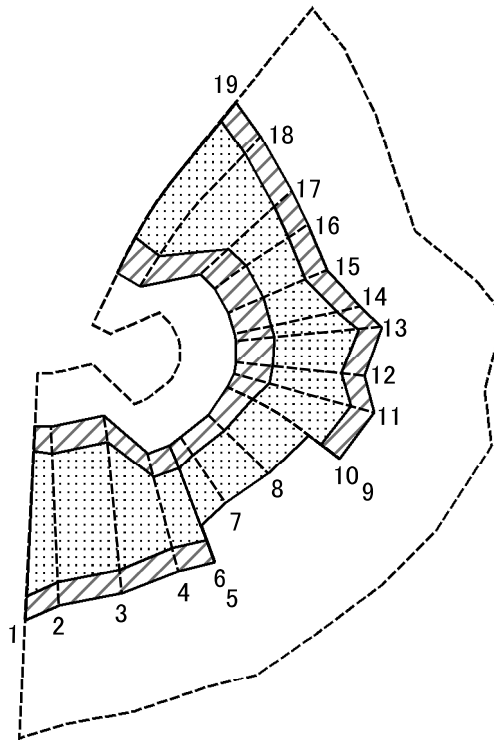


0 25 50 100  
m

図中の数字は横断測線番号を示す

<b>様式-2(急)(参考)</b> <b>土砂災害警戒区域・土砂災害特別警戒区域</b> <b>区域図</b>	土砂災害防止法施行令第二条の基準に該当する区域		N	自然現象の種類	急傾斜地の崩壊	区域番号	十津川-猿飼-005-急Y・R
	土砂災害防止法施行令第三条の基準に該当する区域			縮尺	告示番号		区域名称
	土砂等の(移動)高さが1m以下の場合、土砂等の移動による力が100kN/mを超える区域		1:2,500		告示年月日		所在地
	土砂等の堆積の高さが3mを超える区域						
	それ以外の区域						

# 土砂災害警戒区域等の指定の公示に係る図書(その2-2)

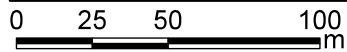
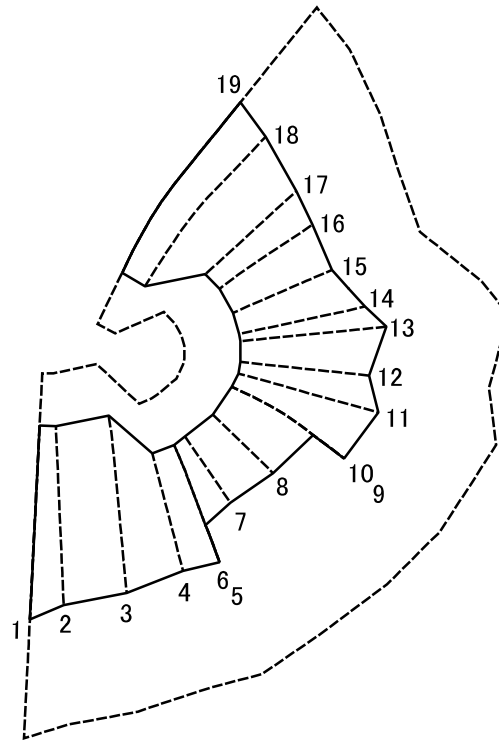


図中の数字は横断測線番号を示す

様式-2-2(急)  
土砂災害特別警戒区域の区域区分図  
(急傾斜地の崩壊に伴う土石等の移動により  
建築物の地上部に作用すると想定される力)

土砂災害防止法施行令第二条の基準に該当する区域		N 縮尺 1:2,500	自然現象の種類	急傾斜地の崩壊	区域番号	十津川-猿飼-005-急Y・R
土砂災害防止法施行令第三条の基準に該当する区域			告示番号		区域名称	十津川村猿飼(005) 急傾斜地崩壊警戒区域・特別警戒区域
それ以外の区域			告示年月日		所在地	吉野郡十津川村大字猿飼

# 土砂災害警戒区域等の指定の公示に係る図書(その2-3)



図中の数字は横断測線番号を示す

様式-2-3(急)  
土砂災害特別警戒区域の区域区分図  
(急傾斜地の崩壊に伴う土石等の堆積により  
建築物の地上部に作用すると想定される力)

土砂災害防止法施行令第二条の基準に該当する区域		N 縮尺 1:2,500	自然現象の種類	急傾斜地の崩壊	区域番号	十津川-猿飼-005-急Y・R
土砂災害防止法施行令第三条の基準に該当する区域			告示番号		区域名称	十津川村猿飼(005) 急傾斜地崩壊警戒区域・特別警戒区域
それ以外の区域			告示年月日		所在地	吉野郡十津川村大字猿飼

# 土砂災害警戒区域等の指定の公示に係る図書(その3)

横断測線の区間	土石等の移動により建築物の地上部に作用すると想定される力				土石等の堆積により建築物の地上部に作用すると想定される力				横断測線の区間	土石等の移動により建築物の地上部に作用すると想定される力				土石等の堆積により建築物の地上部に作用すると想定される力			
	土石等の(移動)高さが1m以下の場合、土石等の移動による力が100kN/m <sup>2</sup> を超える区域		それ以外の区域		土石等の堆積の高さが3mを超える区域		それ以外の区域			土石等の(移動)高さが1m以下の場合、土石等の移動による力が100kN/m <sup>2</sup> を超える区域		それ以外の区域		土石等の堆積の高さが3mを超える区域		それ以外の区域	
	力の大きさのうち最大のもの(kN/m <sup>2</sup> )	土石等の高さ(m)	力の大きさのうち最大のもの(kN/m <sup>2</sup> )	土石等の高さ(m)	力の大きさのうち最大のもの(kN/m <sup>2</sup> )	土石等の高さ(m)	力の大きさのうち最大のもの(kN/m <sup>2</sup> )	土石等の高さ(m)		力の大きさのうち最大のもの(kN/m <sup>2</sup> )	土石等の高さ(m)	力の大きさのうち最大のもの(kN/m <sup>2</sup> )	土石等の高さ(m)	力の大きさのうち最大のもの(kN/m <sup>2</sup> )	土石等の高さ(m)	力の大きさのうち最大のもの(kN/m <sup>2</sup> )	土石等の高さ(m)
1 ~ 2	150.83	1.00	100.00	1.00	-	-	15.16	3.00	~								
2 ~ 3	147.87	1.00	100.00	1.00	-	-	15.10	2.99	~								
3 ~ 4	147.87	1.00	100.00	1.00	-	-	15.10	2.99	~								
4 ~ 5	143.60	1.00	100.00	1.00	-	-	14.76	2.92	~								
5 ~ 6	142.85	1.00	100.00	1.00	-	-	14.62	2.89	~								
6 ~ 7	146.01	1.00	100.00	1.00	-	-	13.69	2.71	~								
7 ~ 8	146.01	1.00	100.00	1.00	-	-	13.69	2.71	~								
8 ~ 9	144.49	1.00	100.00	1.00	-	-	13.46	2.66	~								
9 ~ 10	139.11	1.00	100.00	1.00	-	-	14.25	2.82	~								
10 ~ 11	139.11	1.00	100.00	1.00	-	-	14.25	2.82	~								
11 ~ 12	129.30	1.00	100.00	1.00	-	-	13.63	2.70	~								
12 ~ 13	127.39	1.00	100.00	1.00	-	-	13.53	2.68	~								
13 ~ 14	127.39	1.00	100.00	1.00	-	-	13.53	2.68	~								
14 ~ 15	125.76	1.00	100.00	1.00	-	-	12.23	2.42	~								
15 ~ 16	121.05	1.00	100.00	1.00	-	-	12.19	2.41	~								
16 ~ 17	125.25	1.00	100.00	1.00	-	-	12.25	2.42	~								
17 ~ 18	134.45	1.00	100.00	1.00	-	-	14.31	2.83	~								
18 ~ 19	134.45	1.00	100.00	1.00	-	-	14.31	2.83	~								
~									~								
~									~								
~									~								
~									~								
~									~								
~									~								
~									~								
~									~								
~									~								
~									~								

様式-3(急)  建築物の構造の規制に必要な衝撃に関する事項	自然現象の種類	急傾斜地の崩壊	区域番号	十津川-猿飼-005-急Y・R
	告示番号		区域名称	十津川村猿飼(005) 急傾斜地崩壊警戒区域・特別警戒区域
	告示年月日		所在地	吉野郡十津川村大字猿飼