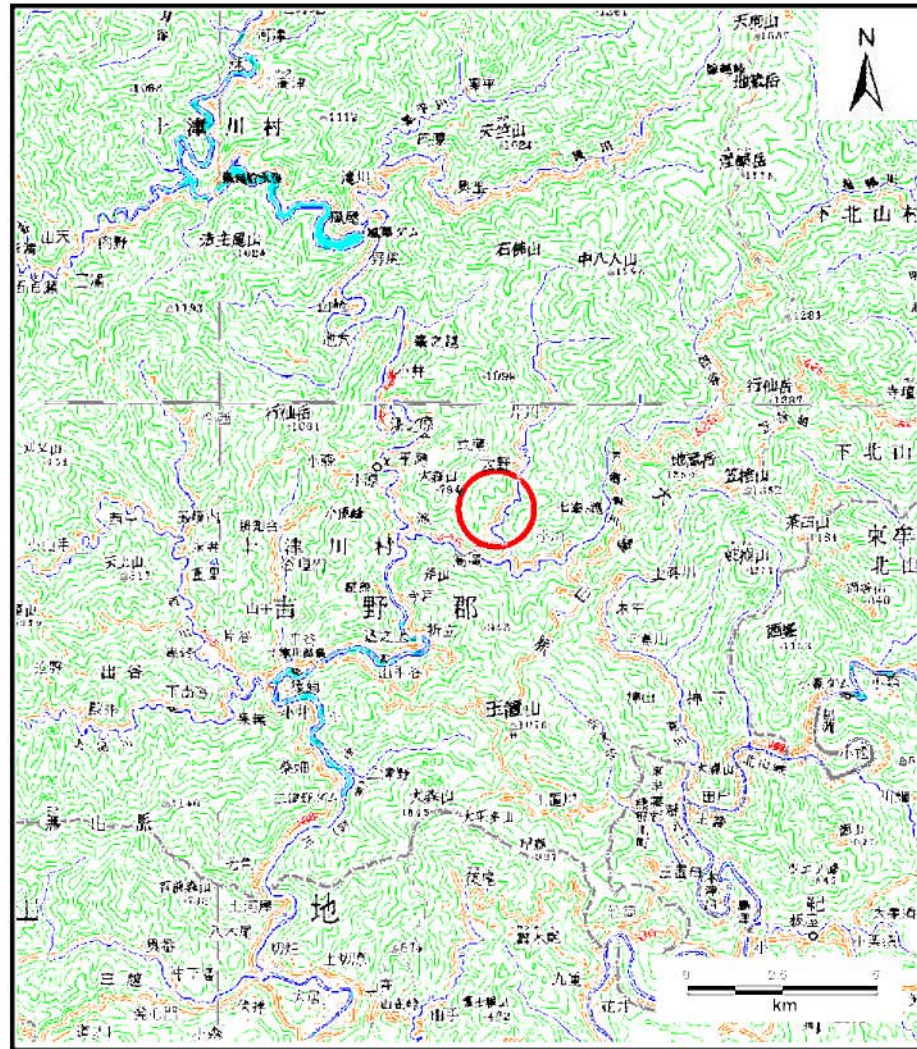
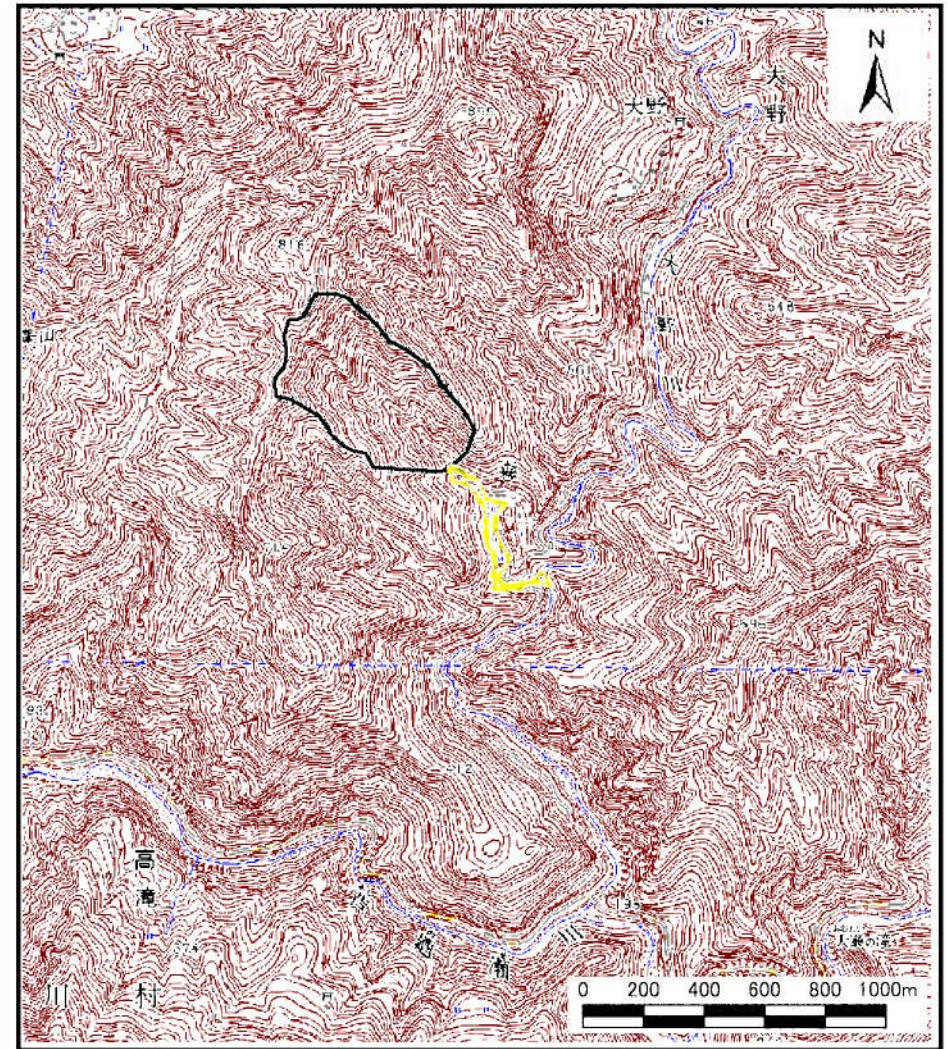


土砂災害警戒区域等の指定の公示に係る図書（その1）



(1/200,000)

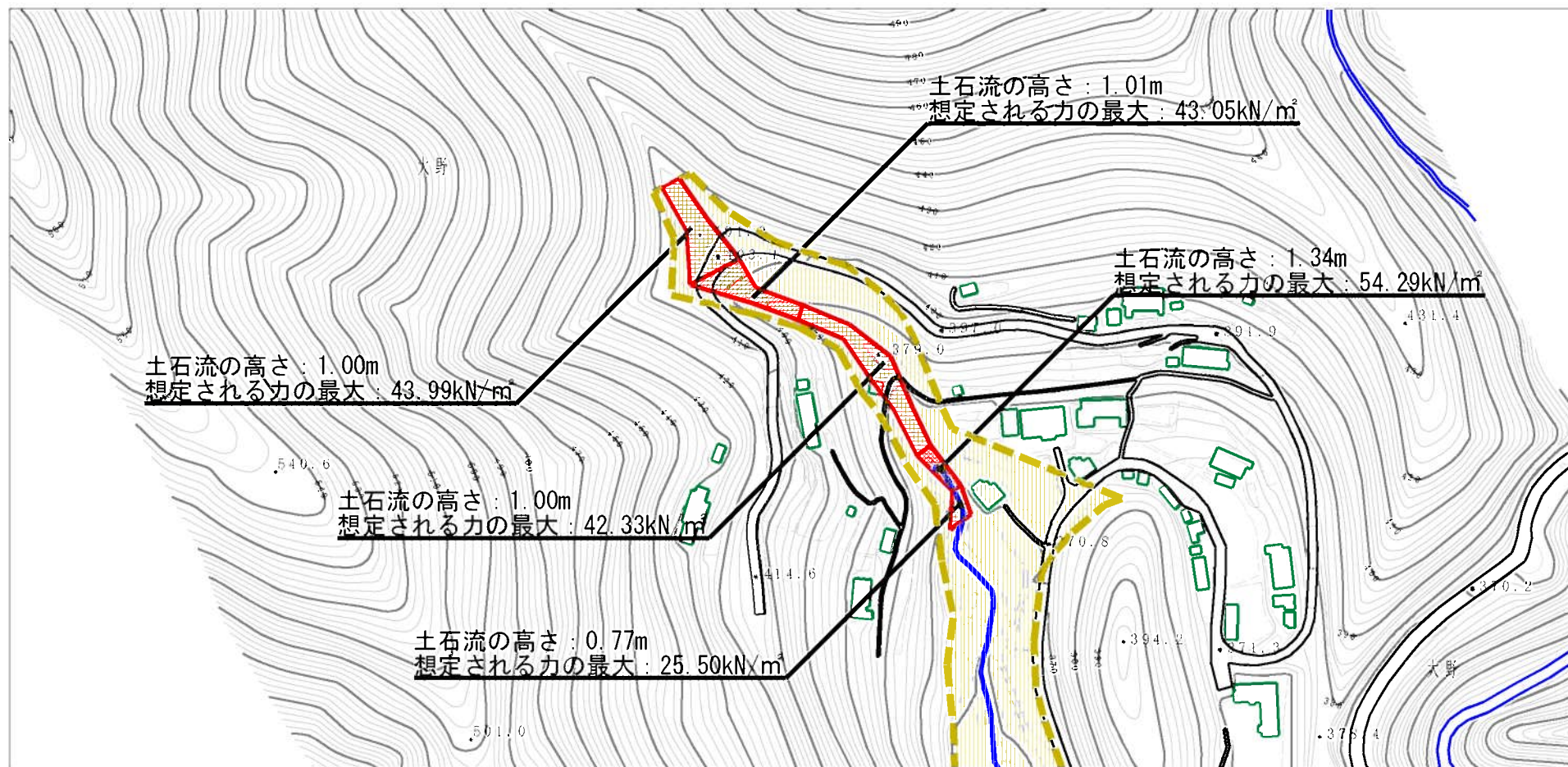


(1/25,000)

土砂災害警戒区域・土砂災害特別警戒区域 位置図	自然現象の種類	土石流
	区域番号	十津川-大野-001-土-Y・R
	区域名称	十津川村大野（001）土石流警戒区域・特別警戒区域
	所在地	吉野郡十津川村大野

この地図は、国土地理院長の承認を得て、同院発行の数値地図200000（地図画像）及び電子地形図25000を複製したものである。（承認番号 平26情複、第186号）

土砂災害警戒区域等の指定の公示に係る図書（その2）



様式－2

土砂災害警戒区域・土砂災害特別警戒区域
区域図

土砂災害防止法施行令第2条の基準に該当する区域

土砂災害防止
法施行令第3
条の基準に該
当する区域

土石流の高さが1mを超える場合、土石等の
移動による力が50kN/m²を超える区域

土石流の高さが1mを超える場合、土石等の
移動による力が50kN/m²以下の区域

それ以外の区域



縮尺
1:2,500

自然現象
の種類

告示番号

告示年月日

土石流

区域番号

区域名称

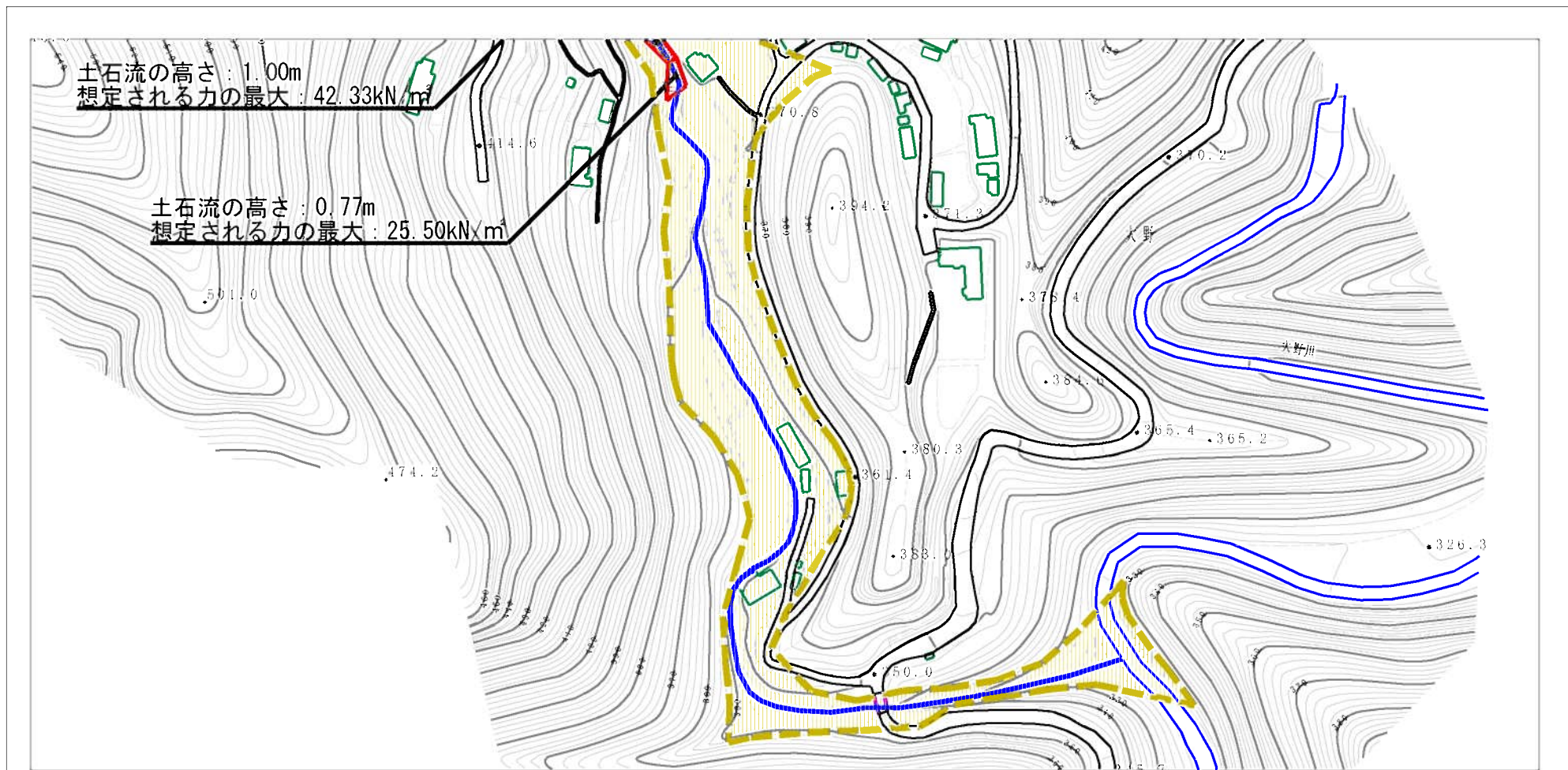
所在地

十津川-大野-001-土-Y-R

十津川村大野(001)土石流
警戒区域・特別警戒区域

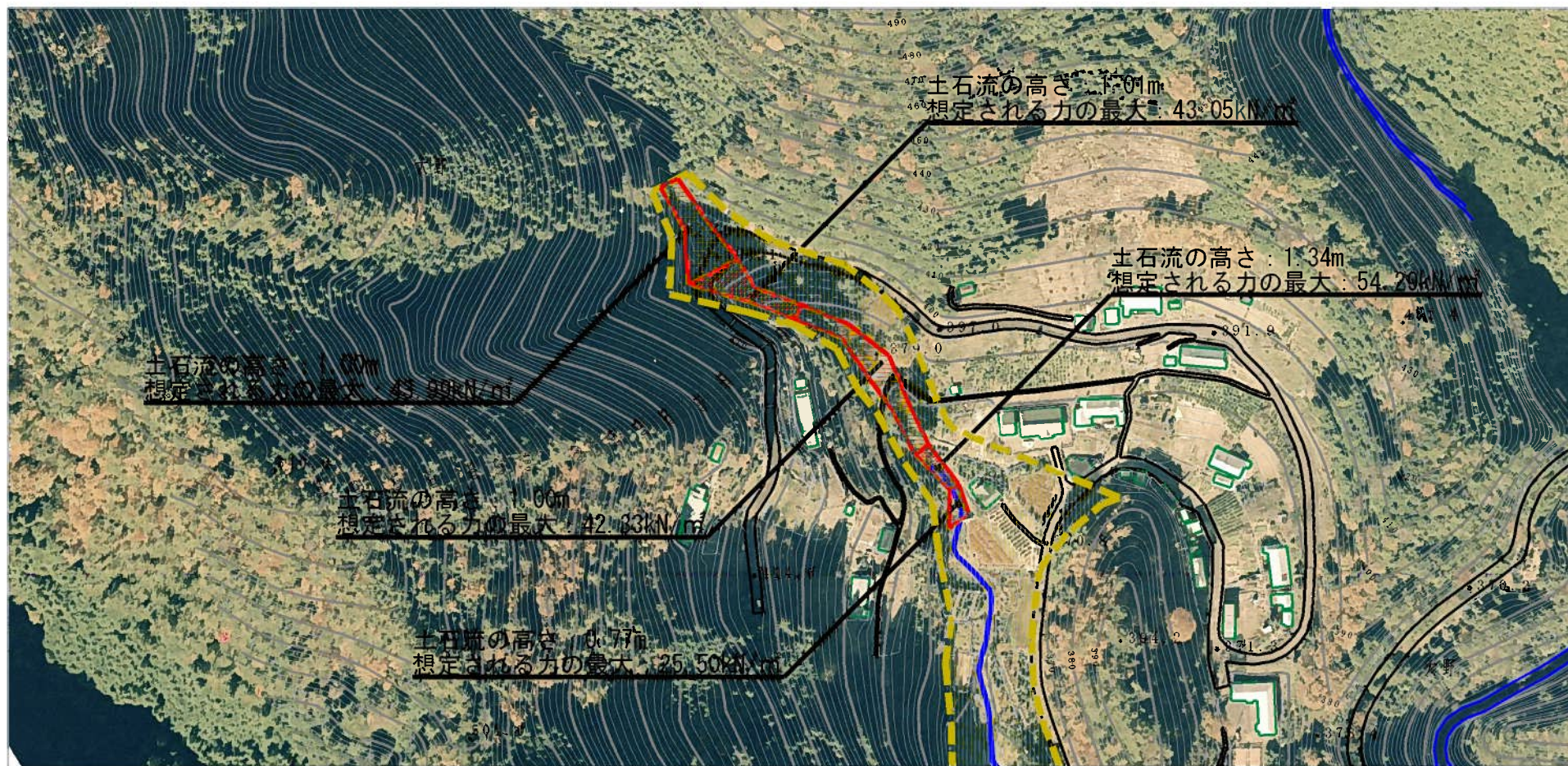
吉野郡十津川村大野

土砂災害警戒区域等の指定の公示に係る図書（その2）



様式-2 土砂災害警戒区域・土砂災害特別警戒区域 区域図	土砂災害防止法施行令第2条の基準に該当する区域		N 縮尺 1:2,500	自然現象の種類	土石流	区域番号	十津川-大野-001-土-Y-R
	土砂災害防止法施行令第3条の基準に該当する区域			告示番号		区域名称	十津川村大野(001)土石流警戒区域・特別警戒区域
	土石流の高さが1mを超える場合、土石等の移動による力が50kN/m ² を超える区域			告示年月日		所在地	吉野郡十津川村大野
	土石流の高さが1mを超える場合、土石等の移動による力が50kN/m ² 以下の区域						
それ以外の区域							

土砂災害警戒区域等の指定の公示に係る図書 (その2)



様式-2

土砂災害警戒区域・土砂災害特別警戒区域
区域図

土砂災害防止法施行令第2条の基準に該当する区域

土石流の高さが1mを超える場合、土石等の
移動による力が50kN/m²を超える区域

土石流の高さが1mを超える場合、土石等の
移動による力が50kN/m²以下の区域

それ以外の区域



縮尺
1:2,500

自然現象
の種類

告示番号

告示年月日

土石流

区域番号

区域名称

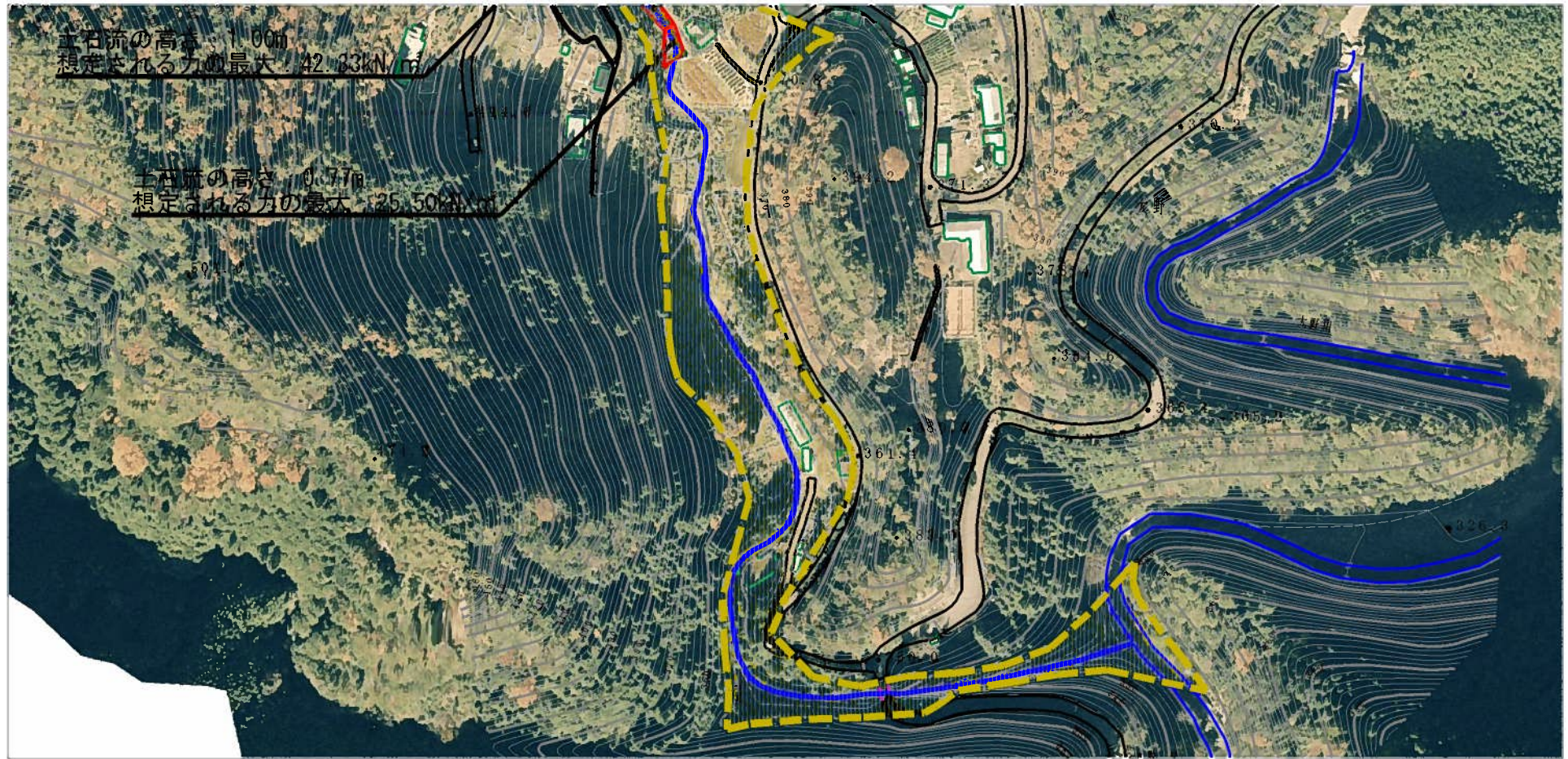
所在地

十津川-大野-001-土-Y-R

十津川村大野(001)土石流
警戒区域・特別警戒区域

吉野郡十津川村大野

土砂災害警戒区域等の指定の公示に係る図書（その2）



様式-2

土砂災害警戒区域・土砂災害特別警戒区域
区域図

	土砂災害防止法施行令第2条の基準に該当する区域		N 縮尺 1:2,500	自然現象の種類	土石流	区域番号	十津川-大野-001-土-Y-R	
	土砂災害防止法施行令第3条の基準に該当する区域			告示番号			区域名称	十津川村大野(001)土石流警戒区域・特別警戒区域
	土石流の高さが1mを超える場合、土石等の移動による力が50kN/m ² を超える区域			告示年月日			所在地	吉野郡十津川村大野
	土石流の高さが1mを超える場合、土石等の移動による力が50kN/m ² 以下の区域							
	それ以外の区域							