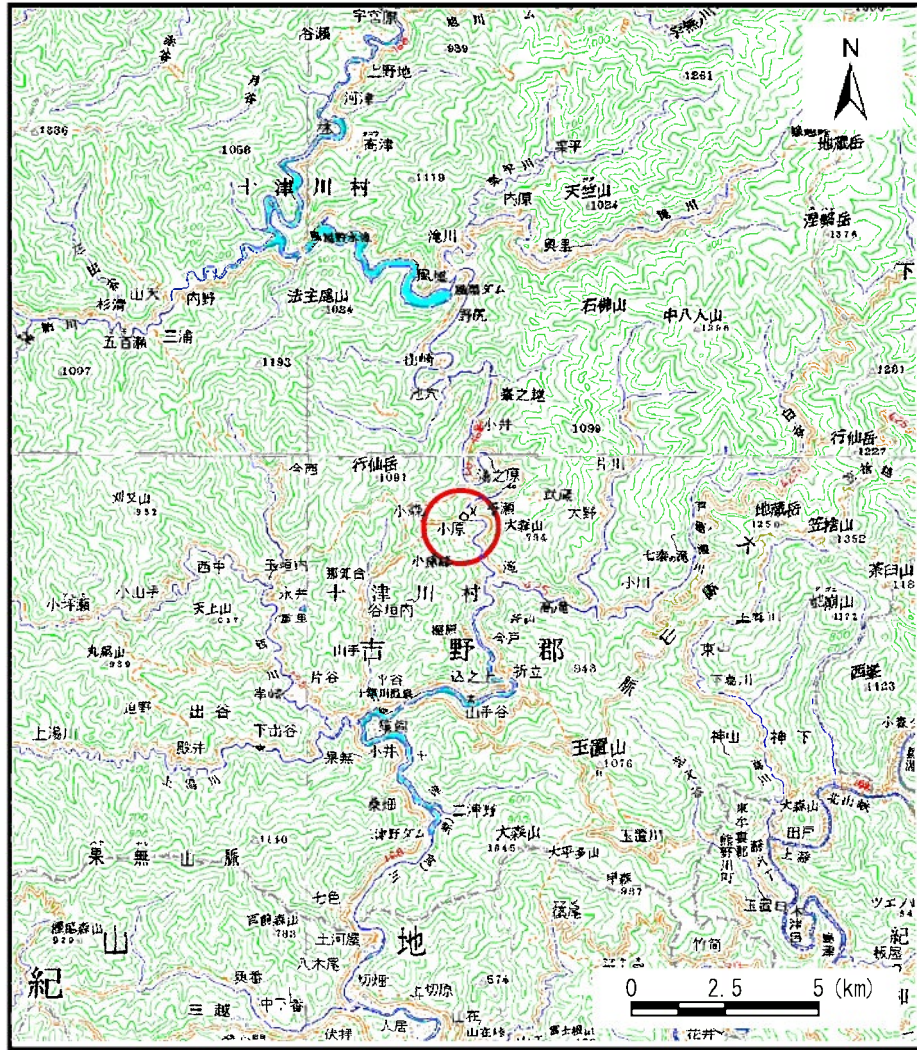
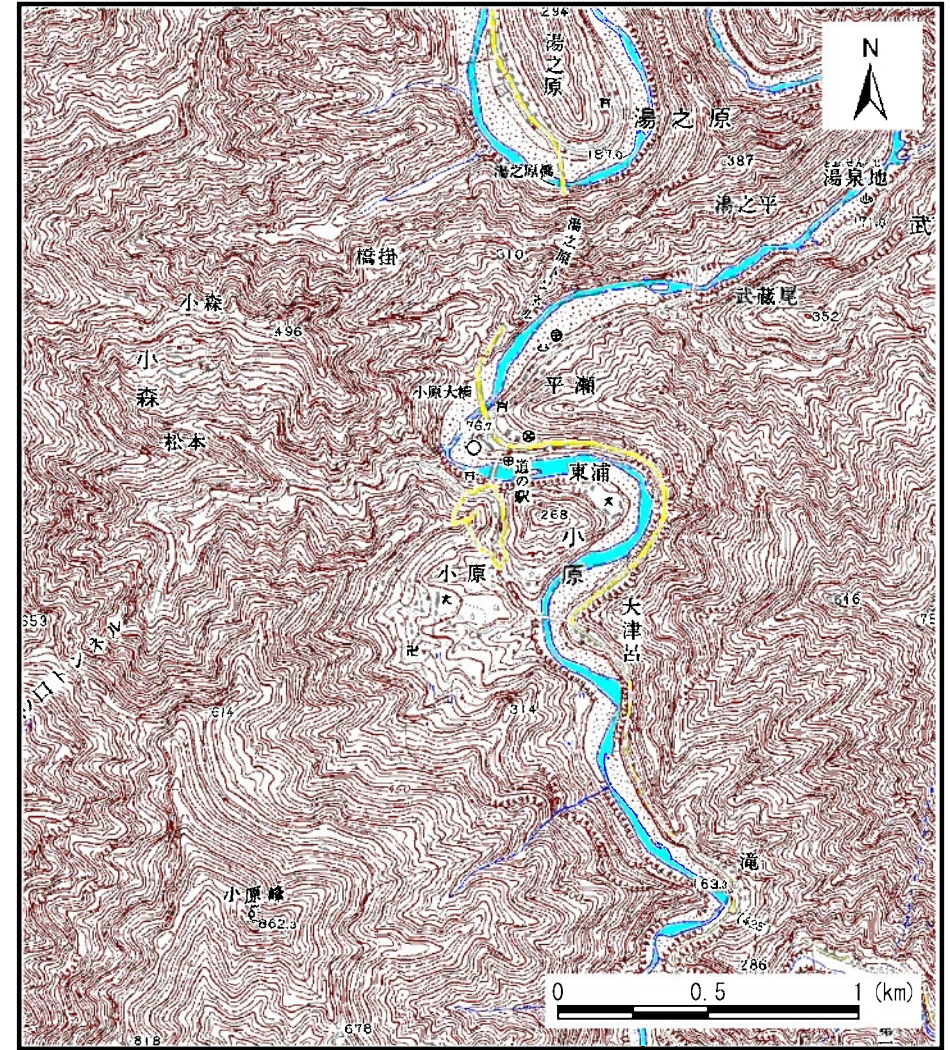


土砂災害警戒区域の指定の公示に係る図書（その1）



(1/200,000)



(1/25,000)

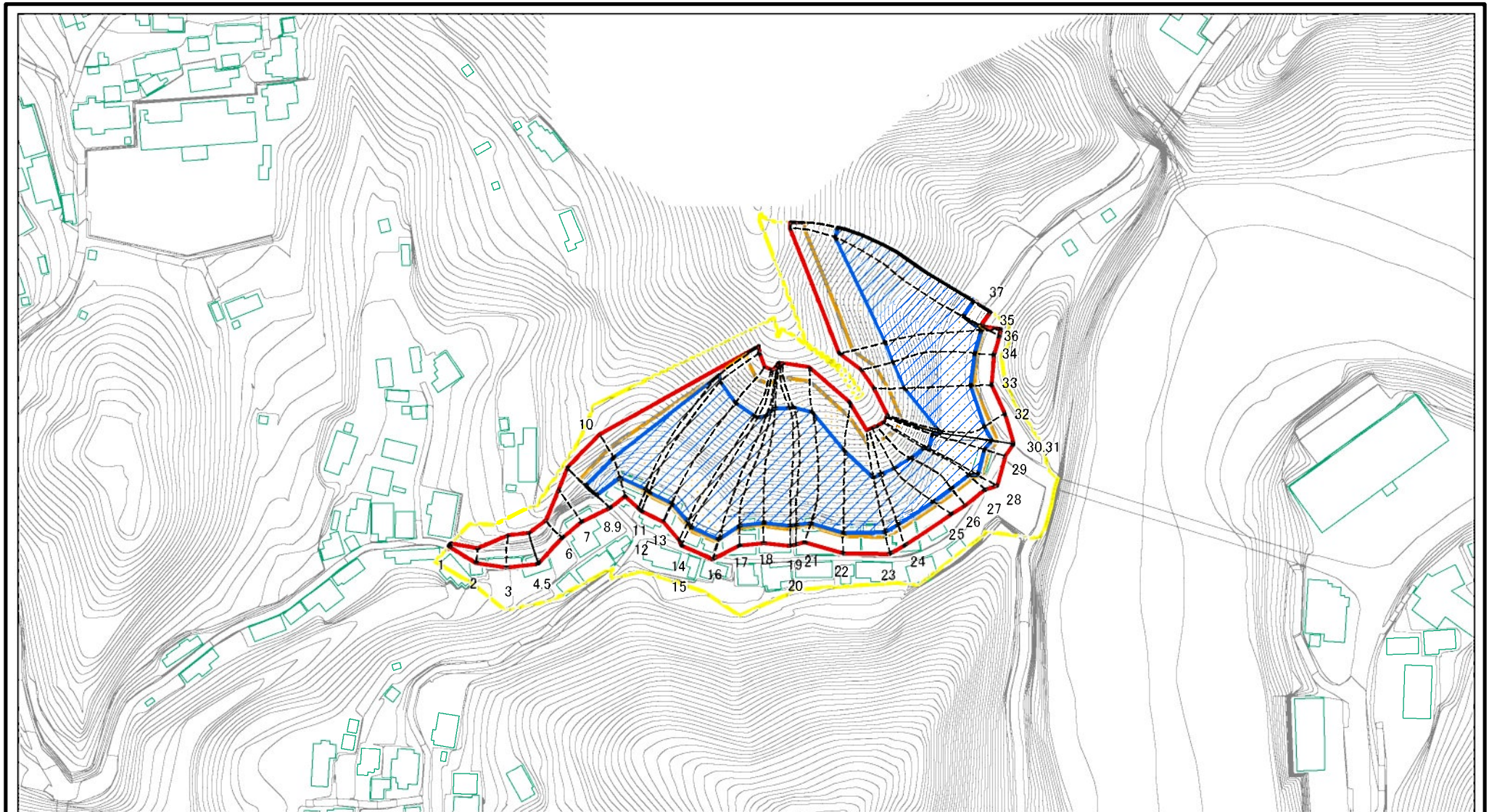
様式－1（急）

土砂災害警戒区域・土砂災害特別警戒区域
位置図

自然現象の種類	急傾斜地の崩壊
区域番号	十津川-小原-009-急-Y・R
区域名称	十津川村小原(009)急傾斜地崩壊警戒区域・特別警戒区域
所在地	吉野郡十津川村小原

この地図は、国土地理院長の承認を得て、同院発行の数値地図20000（地図画像）及び電子地形図25000を複製したものである。（承認番号 平26情複、第186号）

土砂災害警戒区域等の指定の公示に係る図書(その2)



図中の数字は横断測線番号を示す

様式-2(急)

土砂災害警戒区域・土砂災害特別警戒区域
区域図(その1)

土砂災害防止法施行令第二条の基準に該当する区域

土砂災害防止法
施行令第三条の
基準に該当する
区域



縮尺

1:2,500

自然現象
の種類

告示番号

告示年月日

急傾斜地の崩壊

区域番号

区域名称

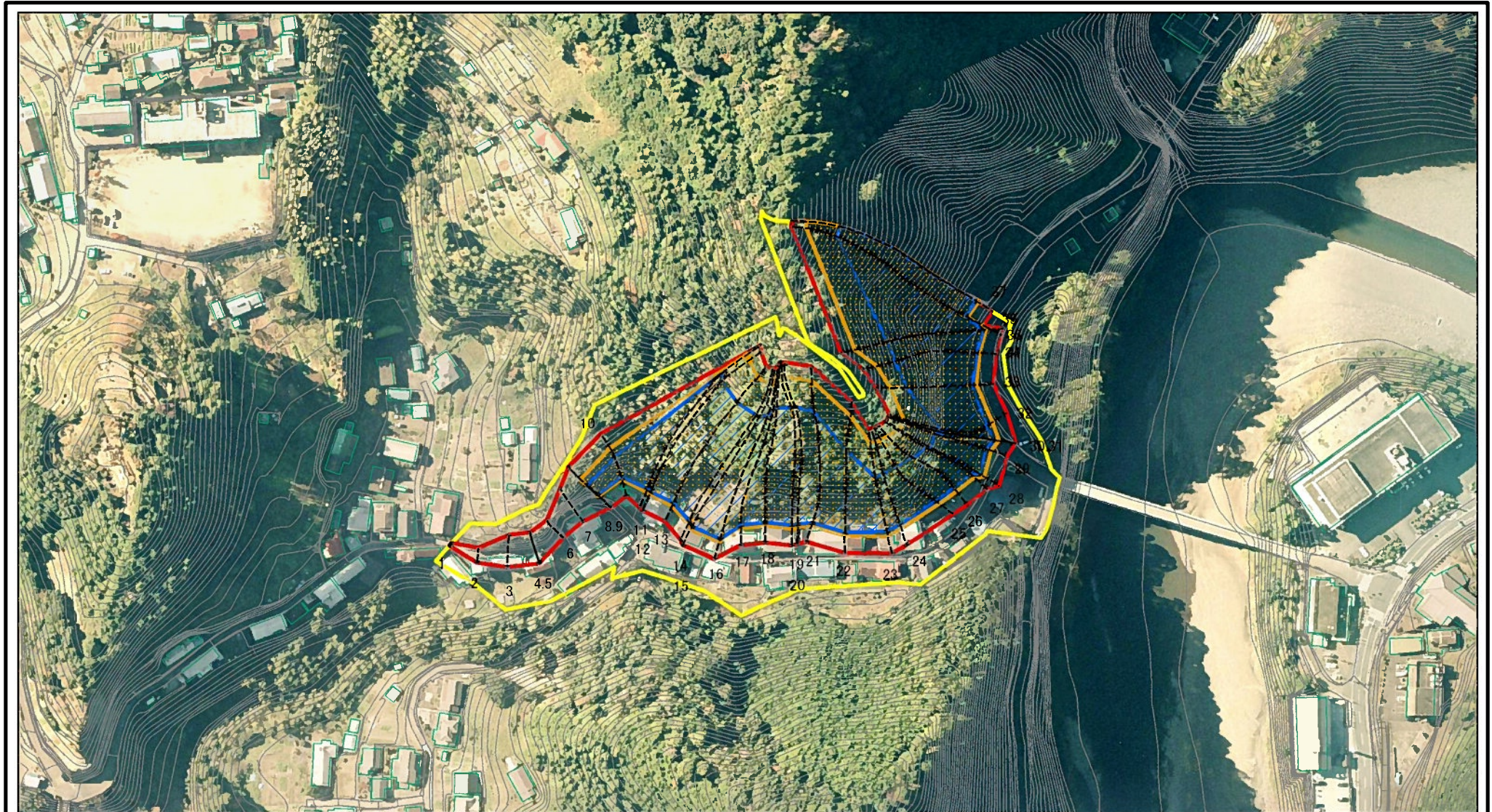
所在地

十津川-小原-009-急-Y・R

十津川村小原(009)急傾斜地
崩壊警戒区域・特別警戒区域

吉野郡十津川村小原

土砂災害警戒区域等の指定の公示に係る図書(その2)



図中の数字は横断測線番号を示す

様式-2(急)

土砂災害警戒区域・土砂災害特別警戒区域
区域図(その1)

土砂災害防止法施行令第二条の基準に該当する区域

土砂災害防止法
施行令第三条の
基準に該当する
区域



縮尺

1:2,500

自然現象
の種類

告示番号

告示年月日

急傾斜地の崩壊

区域番号

区域名称

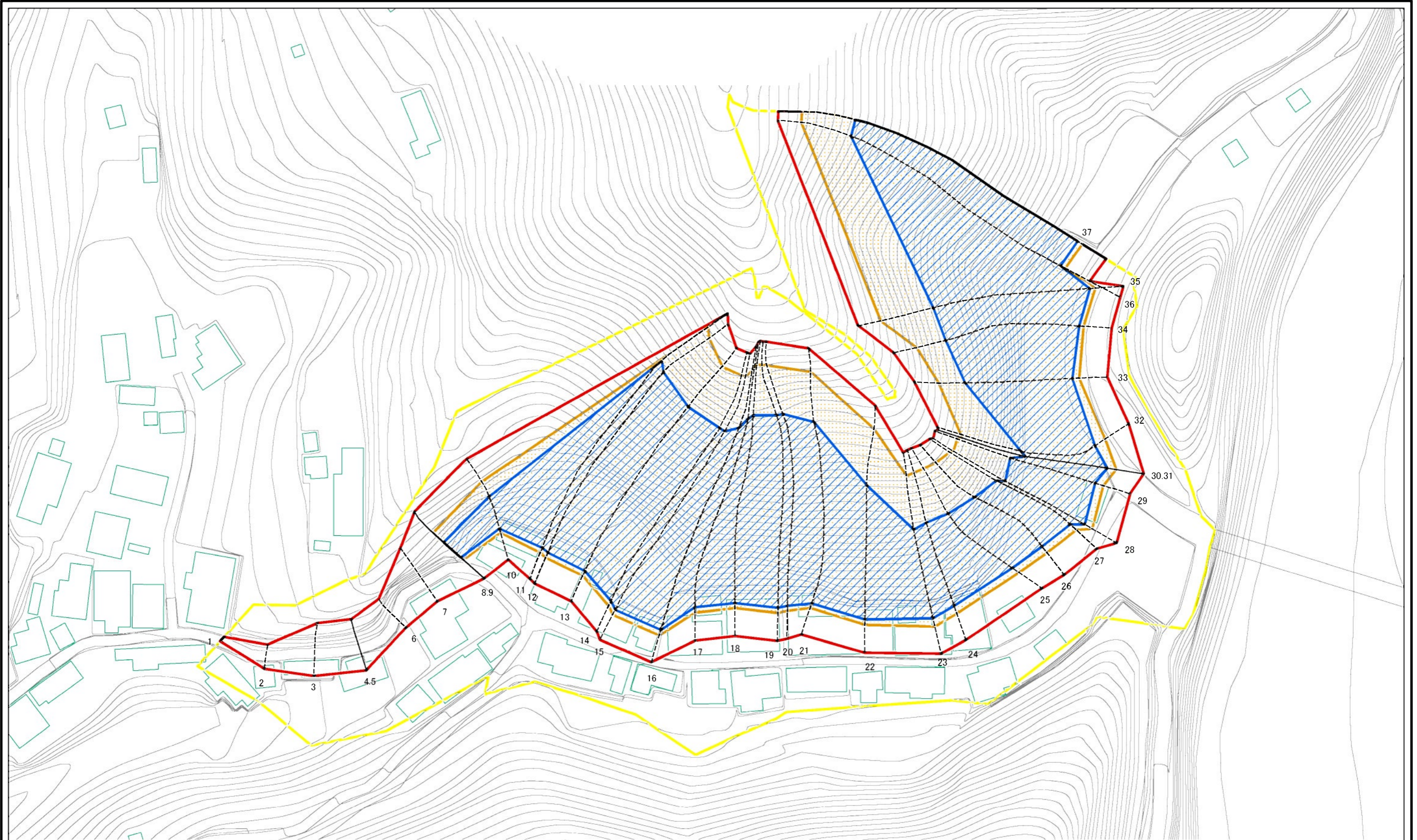
所在地

十津川-小原-009-急-Y・R

十津川村小原(009)急傾斜地
崩壊警戒区域・特別警戒区域

吉野郡十津川村小原

土砂災害警戒区域等の指定の公示に係る図書(その2-1)



図中の数字は横断測線番号を示す

様式-2-1(急)
土砂災害警戒区域・土砂災害特別警戒区域
区域図(その2)

土砂災害防止法施行令第二条の基準に該当する区域
土砂災害防止法施行令第三条の基準に該当する区域
それ以外の区域

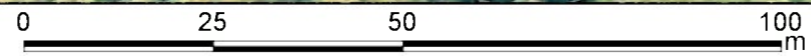
縮尺
1:1,000

自然現象の種類
急傾斜地の崩壊
告示番号
告示年月日

区域番号
区域名称
所在地

十津川-小原-009-急-Y-R
十津川村小原(009)急傾斜地崩壊警戒区域・特別警戒区域
吉野郡十津川村小原

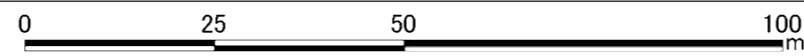
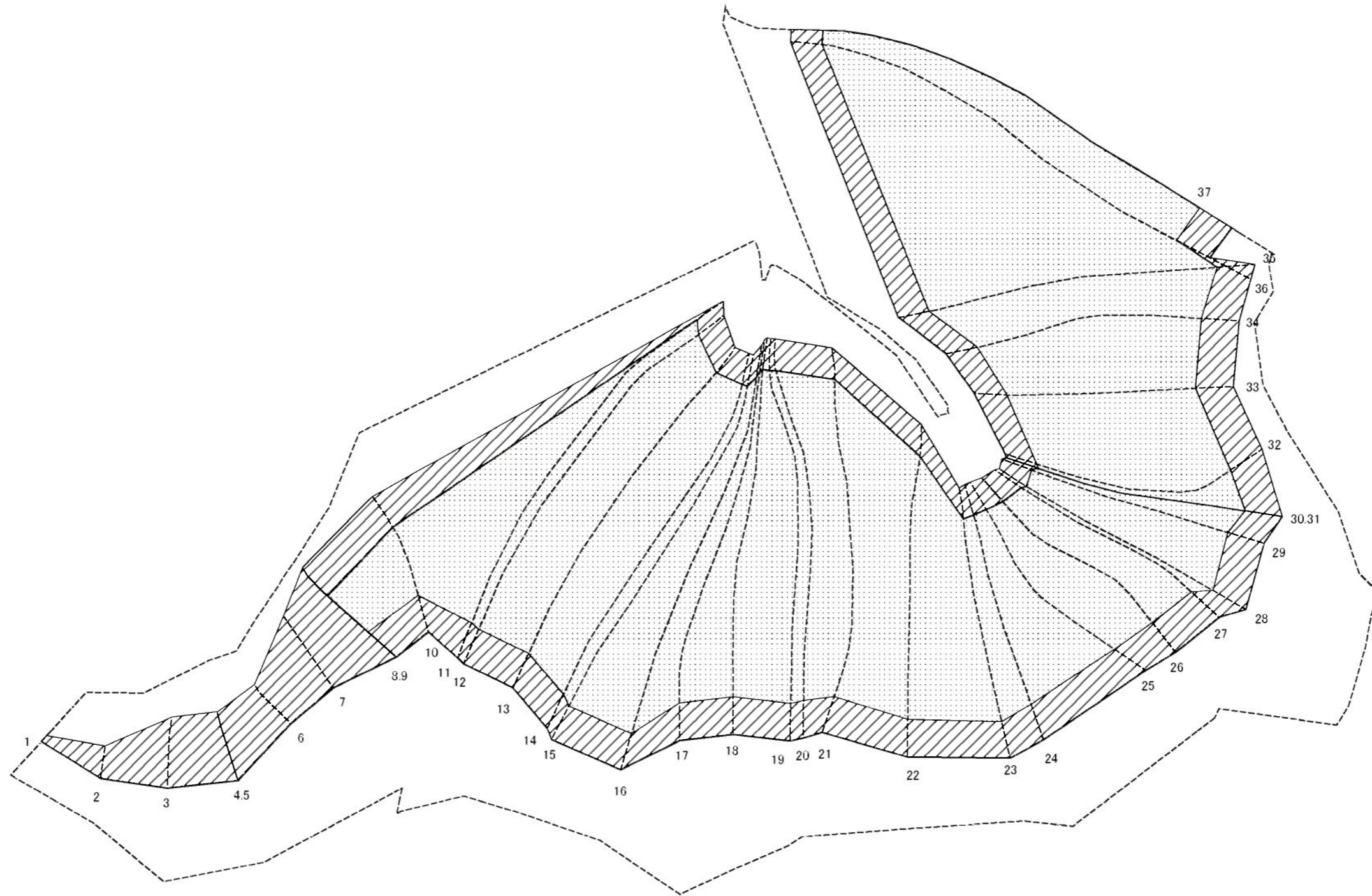
土砂災害警戒区域等の指定の公示に係る図書(その2-1)



図中の数字は横断測線番号を示す

様式-2-1(急) 土砂災害警戒区域・土砂災害特別警戒区域 区域図(その2)	土砂災害防止法施行令第二条の基準に該当する区域		自然現象の種類 急傾斜地の崩壊	区域番号	十津川-小原-009-急-Y-R
	土砂災害防止法施行令第三条の基準に該当する区域			告示番号	区域名称
	土砂等の(移動)高さが1m以下の場合、土砂等の移動による力が100kN/mを超える区域		縮尺	所在地	吉野郡十津川村小原
	土砂等の堆積の高さが3mを超える区域		1:1,000	告示年月日	
	それ以外の区域				

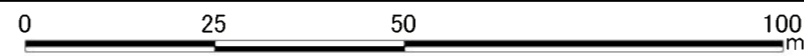
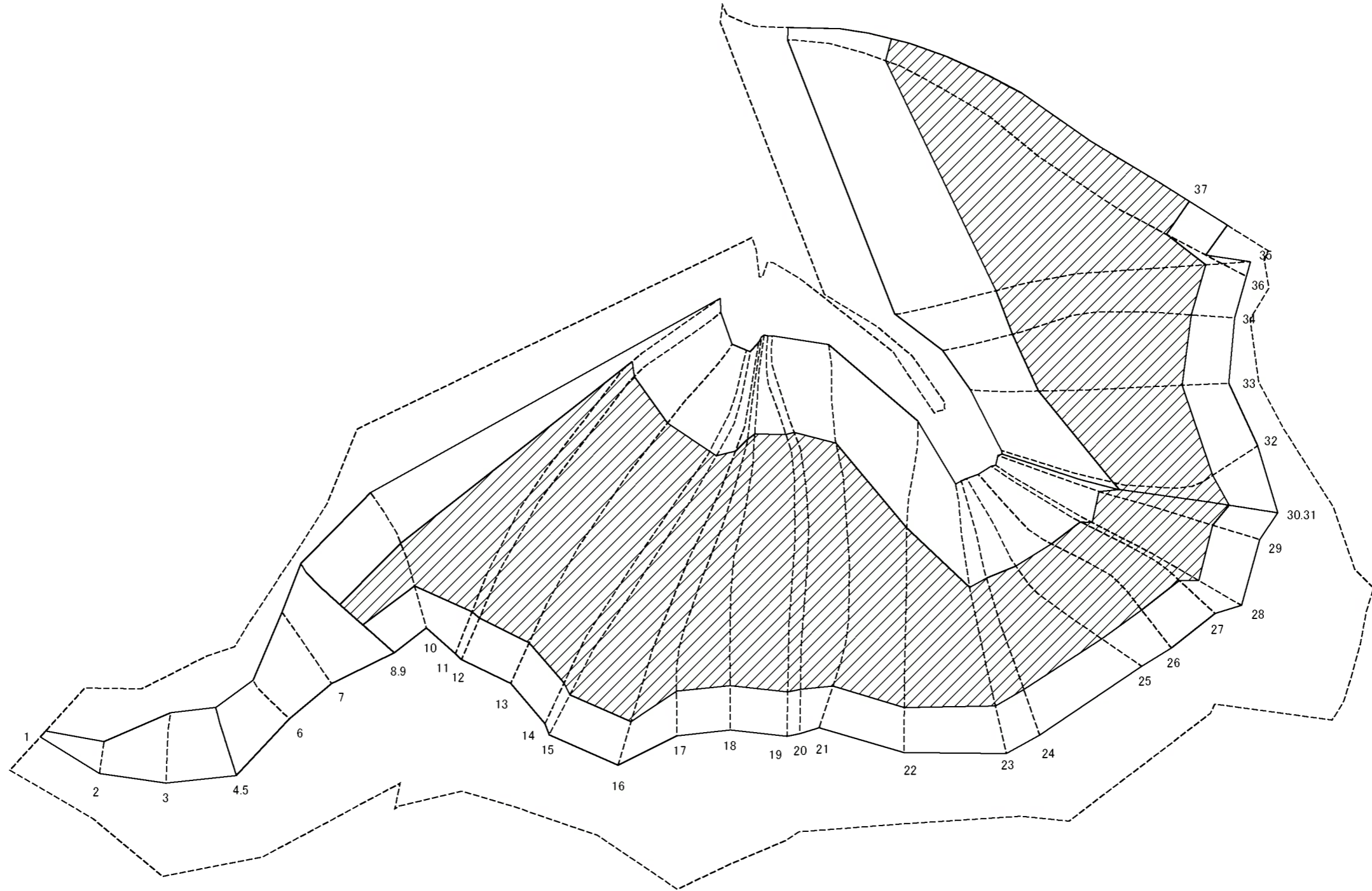
土砂災害警戒区域等の指定の公示に係る図書(その2-2)



図中の数字は横断測線番号を示す

様式-2-2(急) 土砂災害特別警戒区域の区域区分図 (急傾斜地の崩壊に伴う土石等の移動により 建築物の地上部に作用すると想定される力)	土砂災害防止法施行令第二条の基準に該当する区域		自然現象 の種類 急傾斜地の崩壊	区域番号	十津川-小原-009-急-Y・R
	土砂災害防止法 施行令第三条の 基準に該当する 区域			告示番号	区域名称
	それ以外の区域		縮尺	告示年月日	所在地

土砂災害警戒区域等の指定の公示に係る図書(その2-3)



図中の数字は横断測線番号を示す

様式-2-3(急) 土砂災害特別警戒区域の区域区分図 (急傾斜地の崩壊に伴う土石等の堆積により 建築物の地上部に作用すると想定される力)	土砂災害防止法施行令第二条の基準に該当する区域		自然現象 の種類	急傾斜地の崩壊	区域番号	十津川-小原-009-急-Y-R
	土砂災害防止法 施行令第三条の 基準に該当する 区域			告示番号		区域名称
	それ以外の区域		縮尺	告示年月日		所在地

土砂災害警戒区域等の指定の公示に係る図書(その3)(案)

横断測線の区間	土石等の移動により建築物の地上部に作用すると想定される力				土石等の堆積により建築物の地上部に作用すると想定される力				横断測線の区間	土石等の移動により建築物の地上部に作用すると想定される力				土石等の堆積により建築物の地上部に作用すると想定される力			
	土石等の(移動)高さが1m以下の場合、土石等の移動による力が100kN/m ² を超える区域		それ以外の区域		土石等の堆積の高さが3mを超える区域		それ以外の区域			土石等の(移動)高さが1m以下の場合、土石等の移動による力が100kN/m ² を超える区域		それ以外の区域		土石等の堆積の高さが3mを超える区域		それ以外の区域	
	力の大きさのうち最大のもの(kN/m ²)	土石等の高さ(m)	力の大きさのうち最大のもの(kN/m ²)	土石等の高さ(m)	力の大きさのうち最大のもの(kN/m ²)	土石等の高さ(m)	力の大きさのうち最大のもの(kN/m ²)	土石等の高さ(m)		力の大きさのうち最大のもの(kN/m ²)	土石等の高さ(m)	力の大きさのうち最大のもの(kN/m ²)	土石等の高さ(m)	力の大きさのうち最大のもの(kN/m ²)	土石等の高さ(m)	力の大きさのうち最大のもの(kN/m ²)	土石等の高さ(m)
1 ~ 2	-	-	62.01	1.00	-	-	13.84	2.74	29 ~ 30	164.01	1.00	100.00	1.00	19.45	3.85	15.16	3.00
2 ~ 3	-	-	97.62	1.00	-	-	13.40	2.65	31 ~ 32	161.66	1.00	100.00	1.00	18.39	3.64	15.16	3.00
3 ~ 4	-	-	98.21	1.00	-	-	13.40	2.65	32 ~ 33	161.66	1.00	100.00	1.00	20.88	4.13	15.16	3.00
5 ~ 6	-	-	97.63	1.00	-	-	15.16	3.00	33 ~ 34	164.65	1.00	100.00	1.00	22.75	4.50	15.16	3.00
6 ~ 7	-	-	98.13	1.00	-	-	15.16	3.00	34 ~ 35	166.97	1.00	100.00	1.00	22.75	4.50	15.16	3.00
7 ~ 8	-	-	100.00	1.00	-	-	14.88	2.94	35 ~ 36	167.62	1.00	100.00	1.00	22.28	4.41	15.16	3.00
9 ~ 10	137.48	1.00	100.00	1.00	19.37	3.83	15.16	3.00	36 ~ 37	167.80	1.00	100.00	1.00	22.28	4.41	15.16	3.00
10 ~ 11	167.41	1.00	100.00	1.00	21.63	4.28	15.16	3.00	~								
11 ~ 12	167.43	1.00	100.00	1.00	21.68	4.29	15.16	3.00	~								
12 ~ 13	167.43	1.00	100.00	1.00	22.19	4.39	15.16	3.00	~								
13 ~ 14	167.41	1.00	100.00	1.00	22.19	4.39	15.16	3.00	~								
14 ~ 15	167.33	1.00	100.00	1.00	21.66	4.29	15.16	3.00	~								
15 ~ 16	166.99	1.00	100.00	1.00	21.46	4.24	15.16	3.00	~								
16 ~ 17	167.50	1.00	100.00	1.00	22.01	4.36	15.16	3.00	~								
17 ~ 18	167.50	1.00	100.00	1.00	22.40	4.43	15.16	3.00	~								
18 ~ 19	167.39	1.00	100.00	1.00	22.40	4.43	15.16	3.00	~								
19 ~ 20	167.39	1.00	100.00	1.00	22.35	4.42	15.16	3.00	~								
20 ~ 21	167.24	1.00	100.00	1.00	22.46	4.44	15.16	3.00	~								
21 ~ 22	166.96	1.00	100.00	1.00	22.46	4.44	15.16	3.00	~								
22 ~ 23	166.19	1.00	100.00	1.00	21.70	4.29	15.16	3.00	~								
23 ~ 24	164.28	1.00	100.00	1.00	20.02	3.96	15.16	3.00	~								
24 ~ 25	163.77	1.00	100.00	1.00	20.02	3.96	15.16	3.00	~								
25 ~ 26	163.69	1.00	100.00	1.00	20.01	3.96	15.16	3.00	~								
26 ~ 27	163.93	1.00	100.00	1.00	19.89	3.94	15.16	3.00	~								
27 ~ 28	163.93	1.00	100.00	1.00	19.63	3.88	15.16	3.00	~								
28 ~ 29	164.01	1.00	100.00	1.00	19.45	3.85	15.16	3.00	~								

様式-3(急) 建築物の構造の規制に必要な衝撃に関する事項	自然現象の種類	急傾斜地の崩壊	区域番号	十津川-小原-009-急-Y・R
	告示番号		区域名称	十津川村小原(009)急傾斜地崩壊警戒区域・特別警戒区域
	告示年月日		所在地	吉野郡十津川村小原