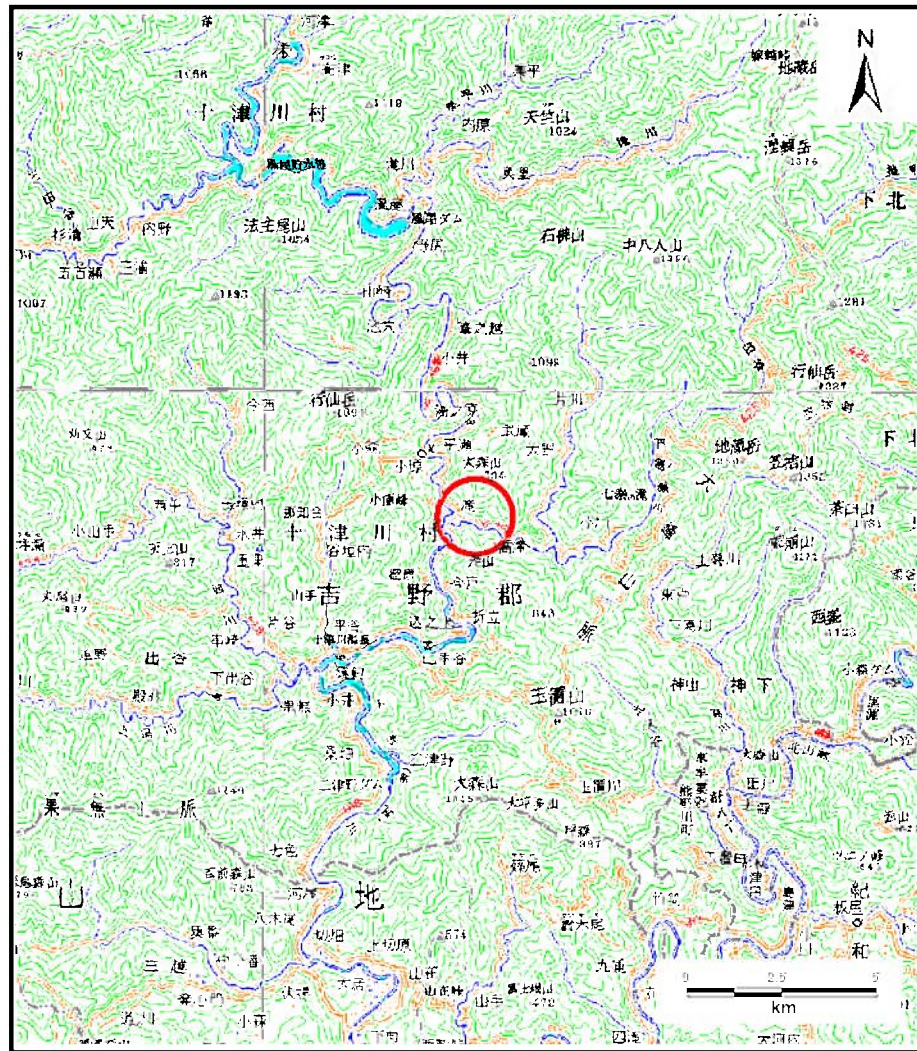
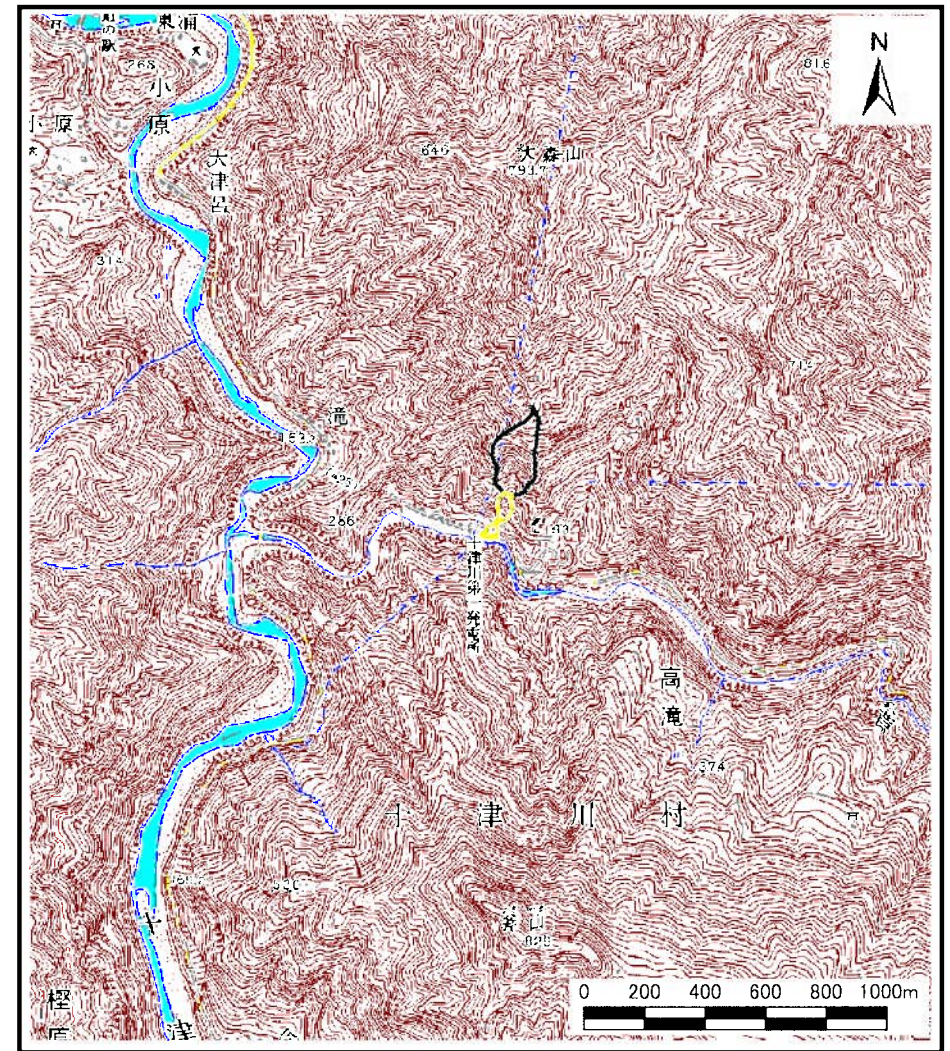


土砂災害警戒区域等の指定の公示に係る図書（その1）



(1/200,000)



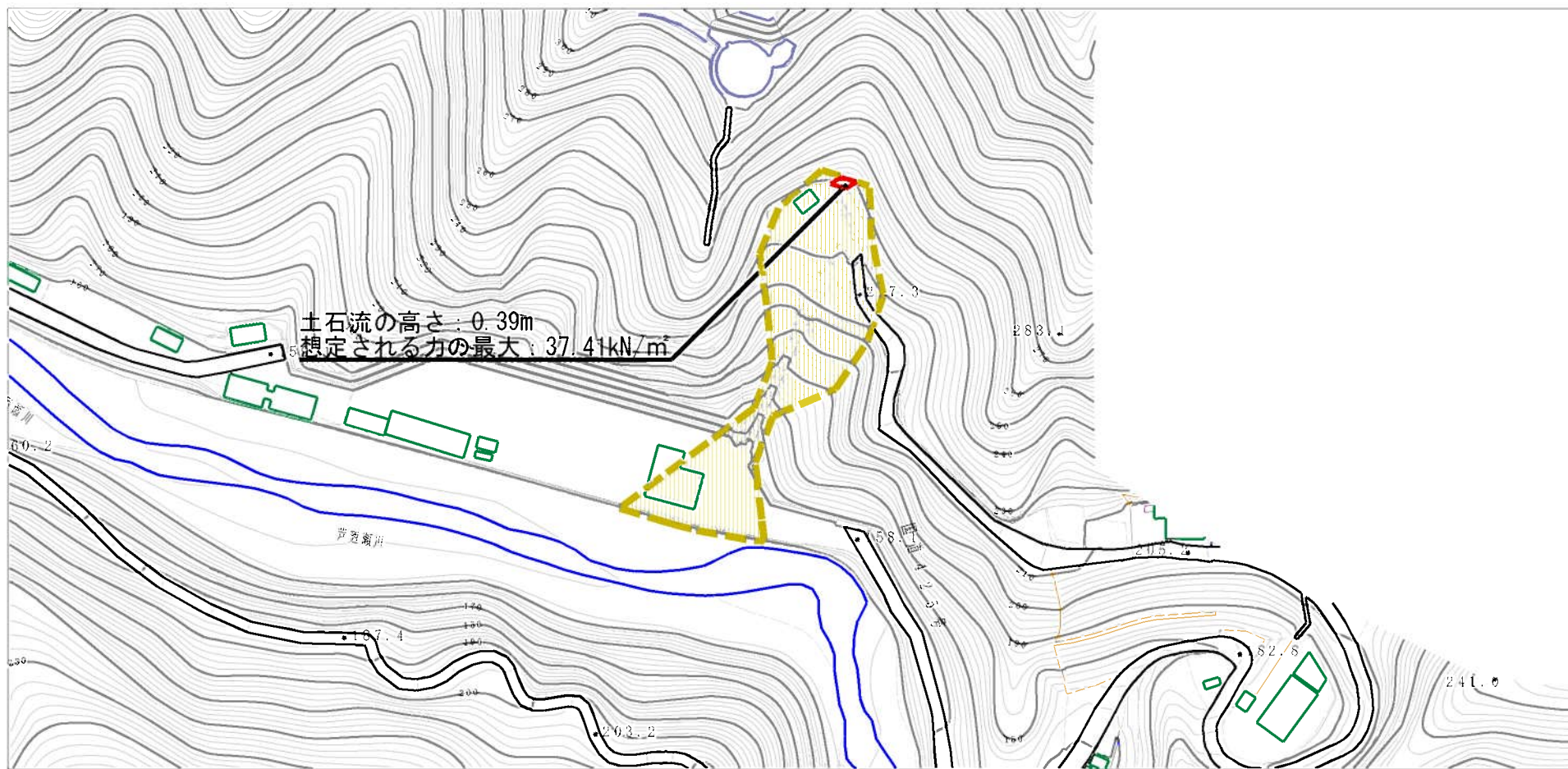
(1/25,000)

土砂災害警戒区域・土砂災害特別警戒区域 位置図

| | |
|---------|---------------------------|
| 自然現象の種類 | 土石流 |
| 区域番号 | 十津川-小原-005-土-Y・R |
| 区域名称 | 十津川村小原（005）土石流警戒区域・特別警戒区域 |
| 所在地 | 吉野郡十津川村小原・折立 |

この地図は、国土地理院長の承認を得て、同院発行の数値地図200000（地図画像）及び電子地形図25000を複製したものである。（承認番号 平26情複、第186号）

土砂災害警戒区域等の指定の公示に係る図書（その2）



様式-2

土砂災害警戒区域・土砂災害特別警戒区域図

土砂災害防止法施行令第2条の基準に該当する区域

土砂災害防止法施行令第3条の基準に該当する区域

土石流の高さが1mを超える場合、土石等の移動による力が50kN/m²を超える区域

土石流の高さが1mを超える場合、土石等の移動による力が50kN/m²以下の区域

それ以外の区域



縮尺
1:2,500

自然現象の種類

告示番号

告示年月日

土石流

区域番号

区域名称

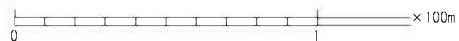
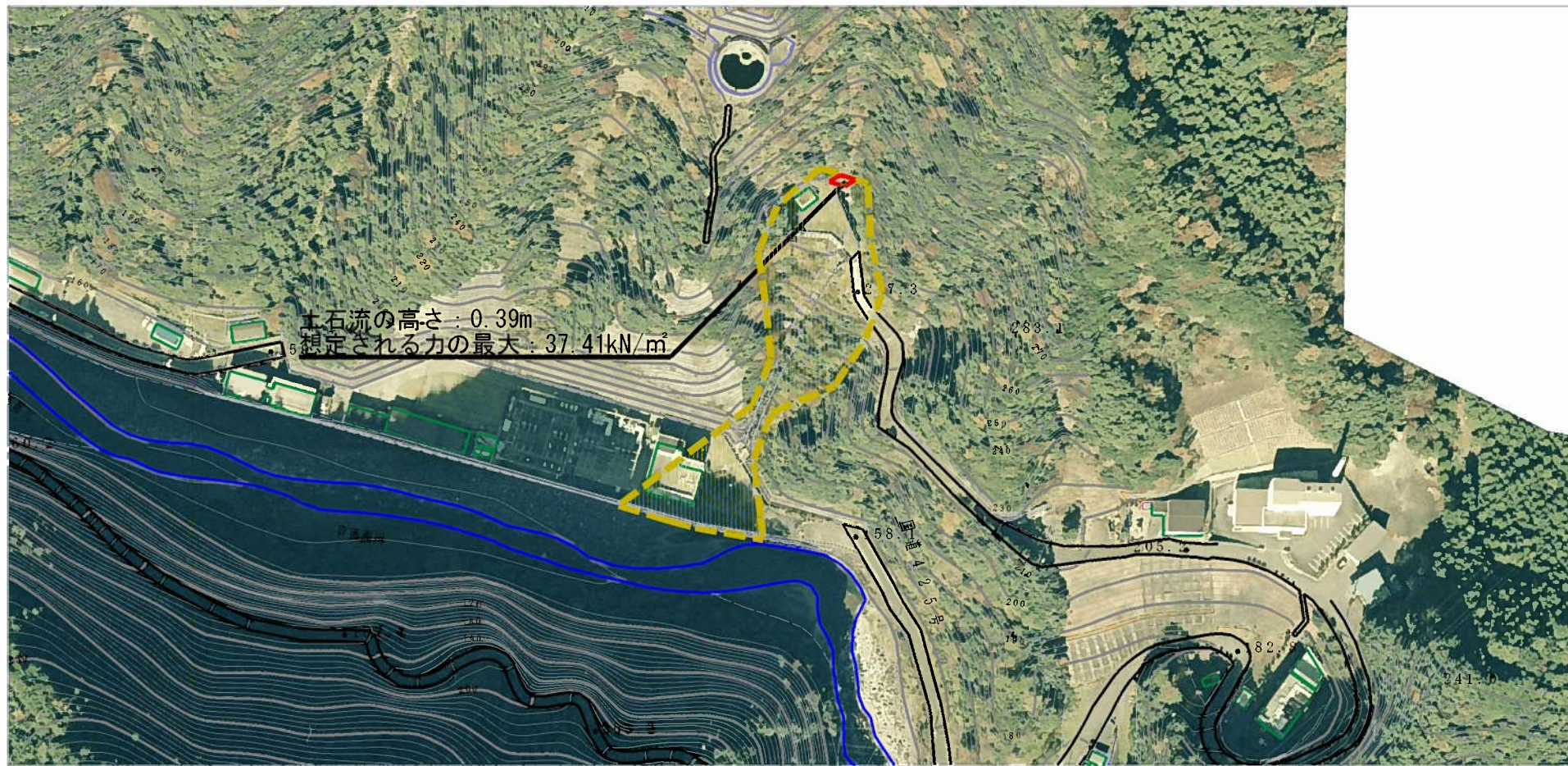
所在地

十津川-小原-005-土-Y-R

十津川村小原(005)土石流警戒区域・特別警戒区域

吉野郡十津川村小原・折立

土砂災害警戒区域等の指定の公示に係る図書 (その2)



様式-2

土砂災害警戒区域・土砂災害特別警戒区域
区域図

土砂災害防止法施行令第2条の基準に該当する区域



自然現象
の種類

土石流

区域番号

十津川-小原-005-土-Y-R

土砂災害防止
法施行令第3
条の基準に該
当する区域



縮尺
1:2,500

告示番号

区域名称

十津川村小原(005)土石流
警戒区域・特別警戒区域

それ以外の区域



告示年月日

所在地

吉野郡十津川村小原・折立