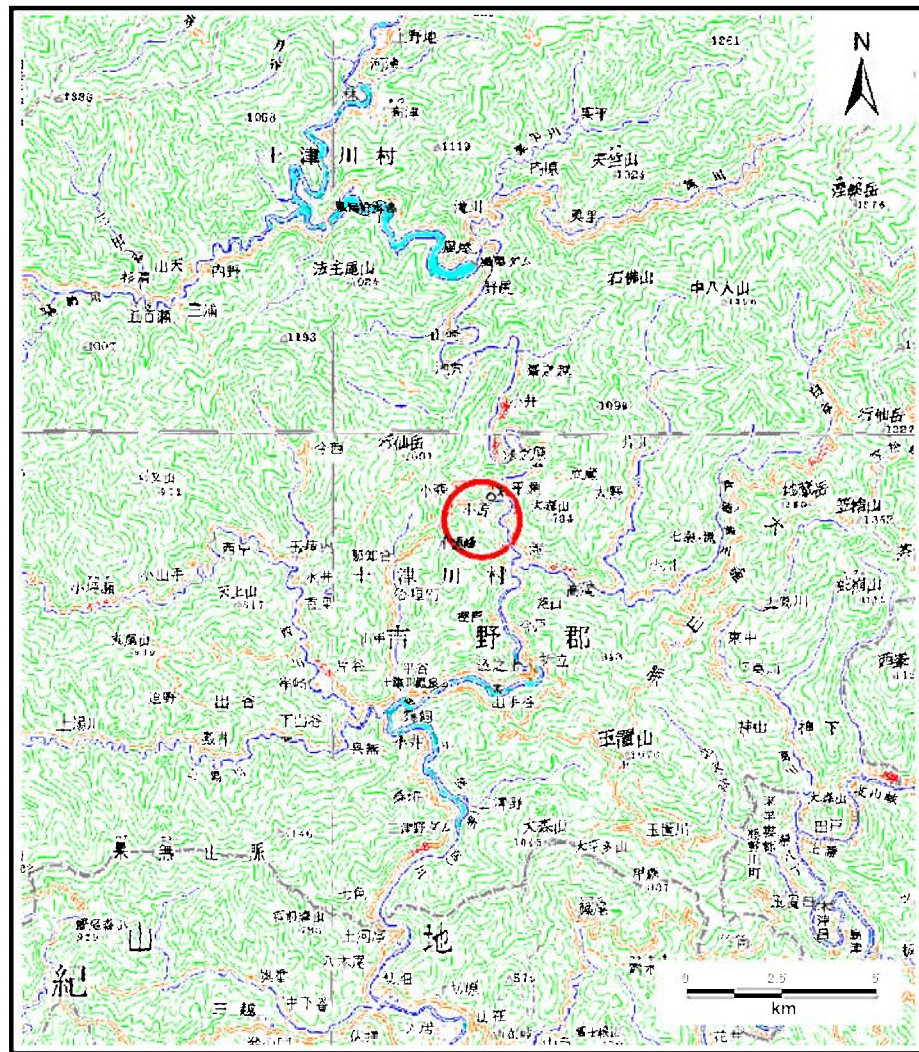
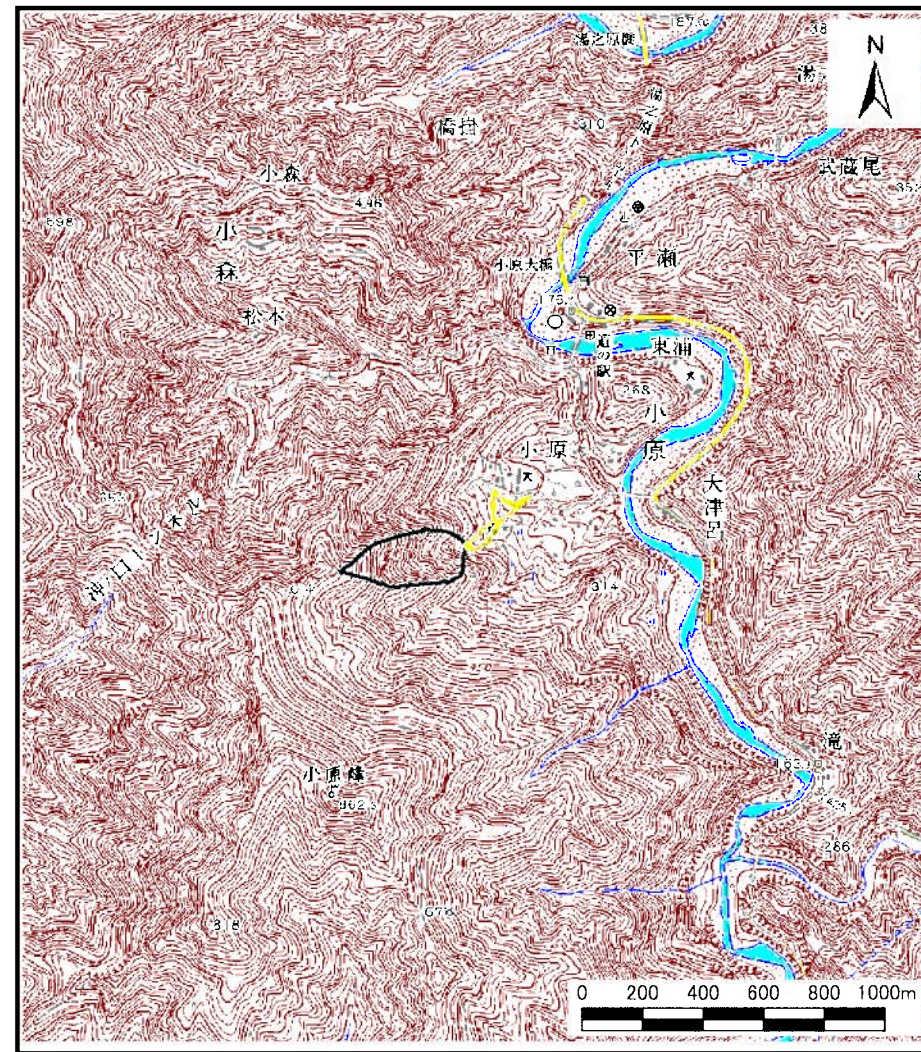


土砂災害警戒区域等の指定の公示に係る図書（その1）



(1/200,000)



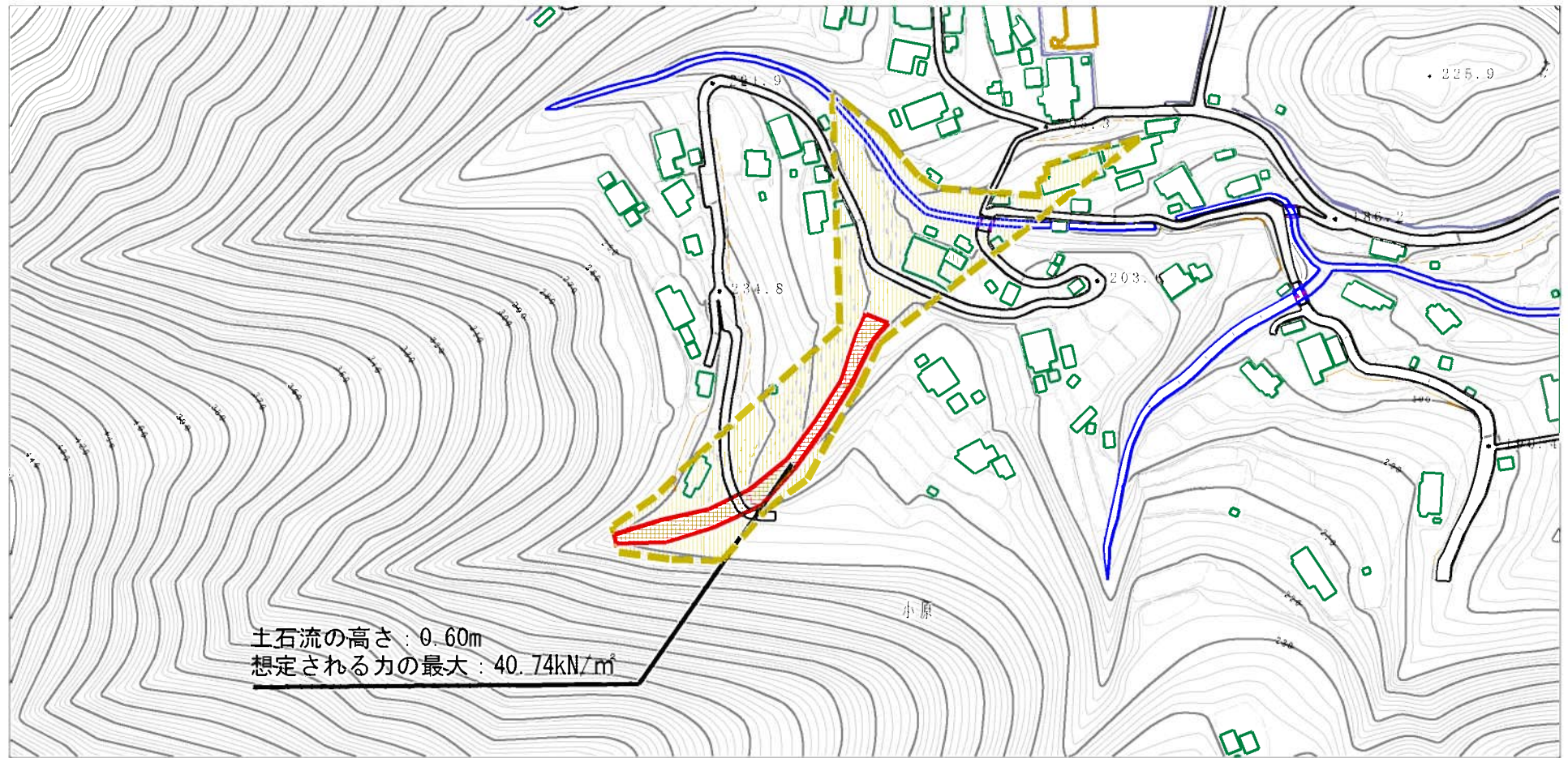
(1/25,000)

土砂災害警戒区域・土砂災害特別警戒区域 位置図

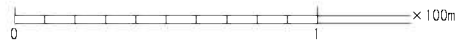
自然現象の種類	土石流
区域番号	十津川-小原-002-土-Y・R
区域名称	十津川村小原（002）土石流警戒区域・特別警戒区域
所在地	吉野郡十津川小原

この地図は、国土地理院長の承認を得て、同院発行の数値地図200000（地図画像）及び電子地形図25000を複製したものである。（承認番号 平26情複、第186号）

土砂災害警戒区域等の指定の公示に係る図書（その2）



土石流の高さ：0.60m
 想定される力の最大：40.74kN/m²



様式-2

土砂災害警戒区域・土砂災害特別警戒区域図

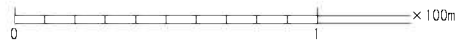
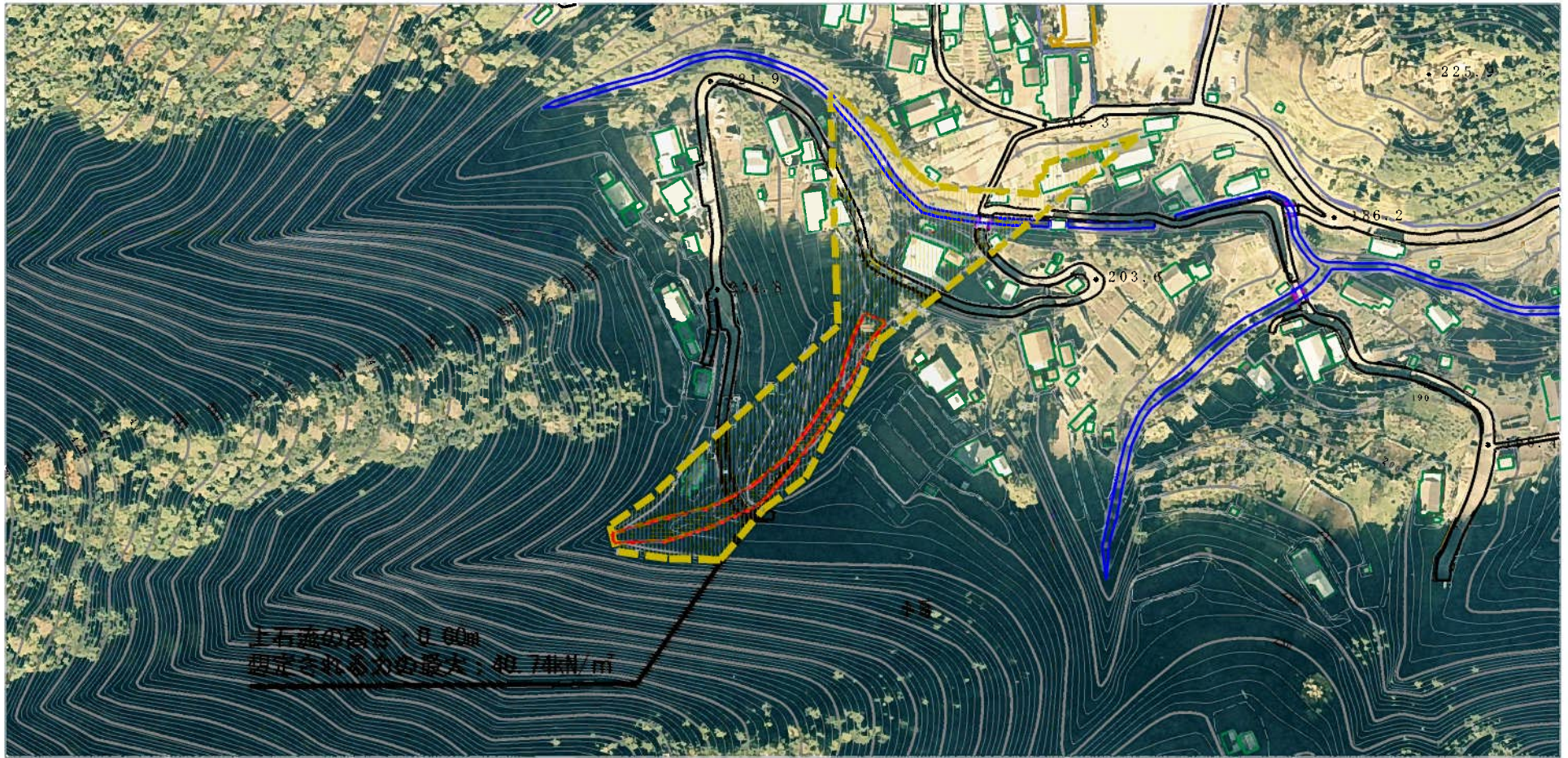
土砂災害防止法施行令第2条の基準に該当する区域	
土砂災害防止法施行令第3条の基準に該当する区域	
それ以外の区域	

N

 縮尺
 1:2,500

自然現象の種類	土石流	区域番号	十津川-小原-002-土-Y-R
告示番号		区域名称	十津川村小原(002)土石流警戒区域・特別警戒区域
告示年月日		所在地	吉野郡十津川小原

土砂災害警戒区域等の指定の公示に係る図書 (その2)



様式-2

土砂災害警戒区域・土砂災害特別警戒区域図

土砂災害防止法施行令第三條の基準に該当する区域	土砂災害防止法施行令第二條の基準に該当する区域		N 縮尺 1:2,500	自然現象の種類	土石流	区域番号	十津川-小原-002-土-Y-R
	土石流の高さが1mを超える場合、土石等の移動による力が50kN/m ² を超える区域			告示番号		区域名称	十津川村小原(002)土石流警戒区域・特別警戒区域
	土石流の高さが1mを超える場合、土石等の移動による力が50kN/m ² 以下の区域			告示年月日		所在地	吉野郡十津川小原
	それ以外の区域						