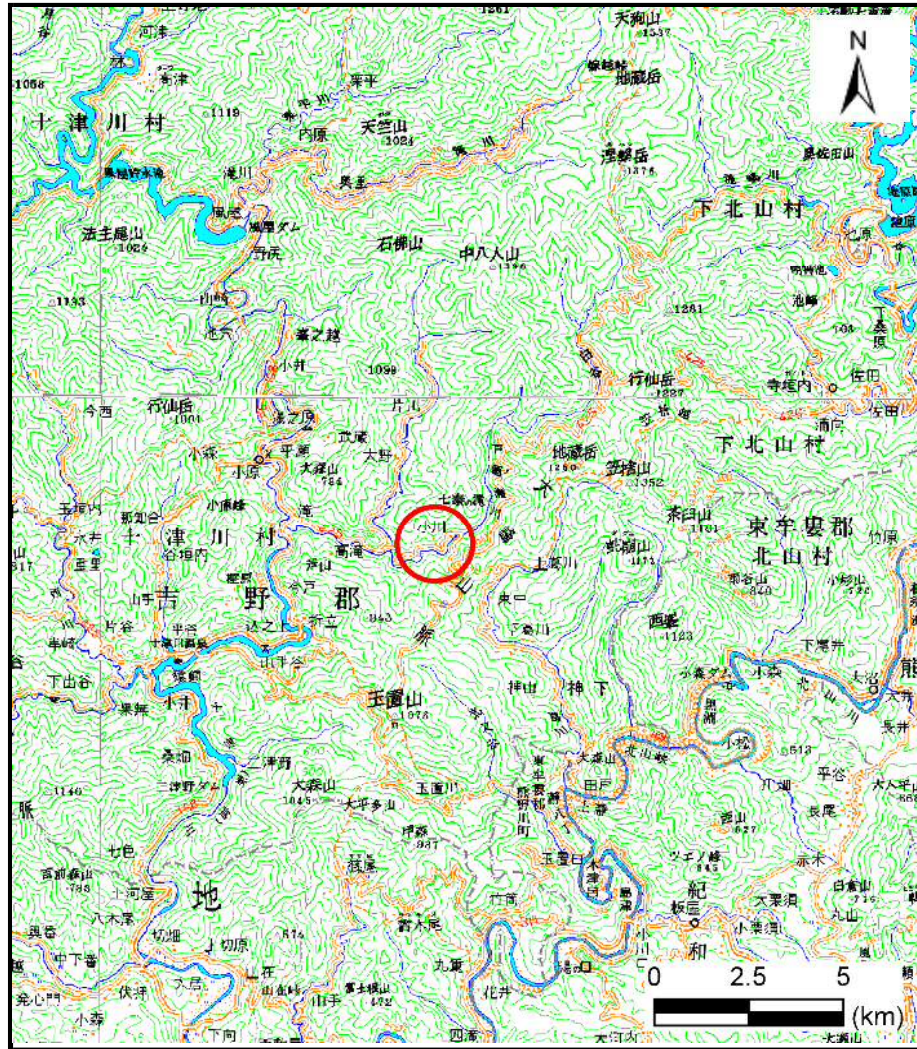
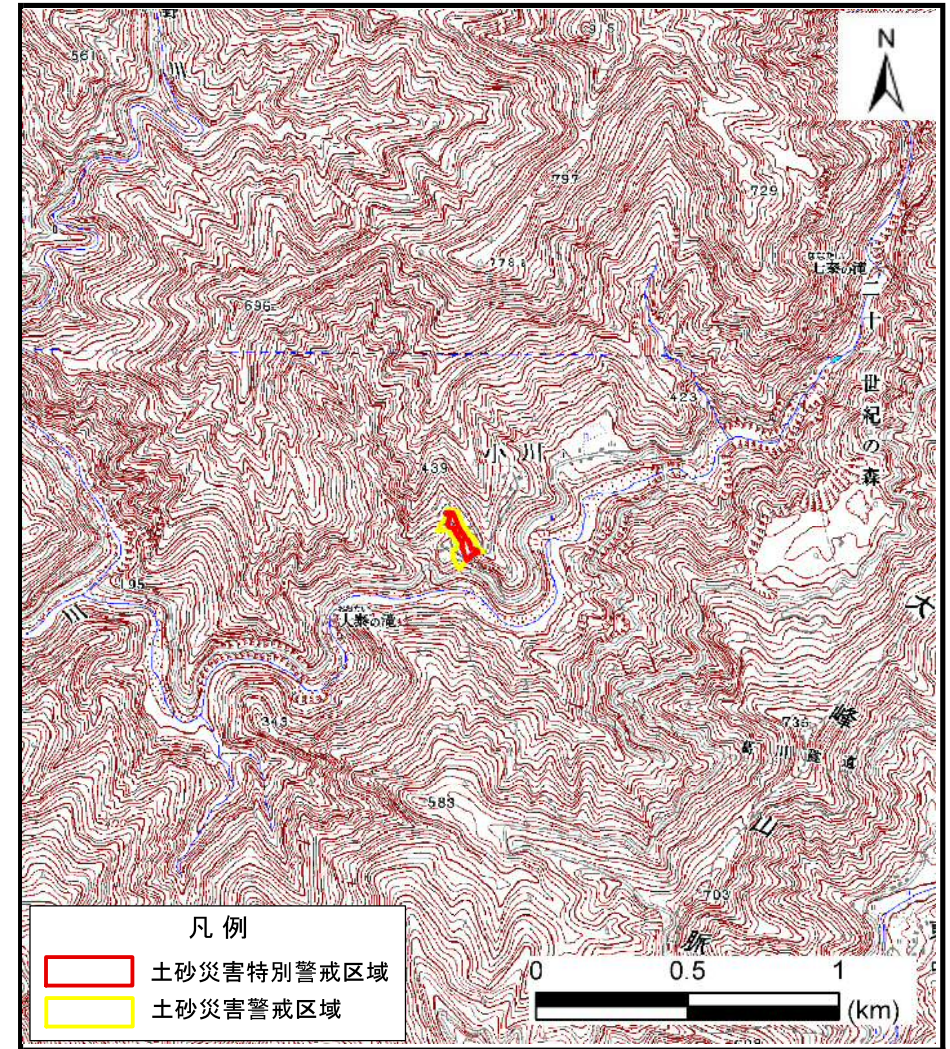


土砂災害警戒区域等の指定の公示に係る図書（その1）



(1/200,000)



(1/25,000)

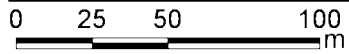
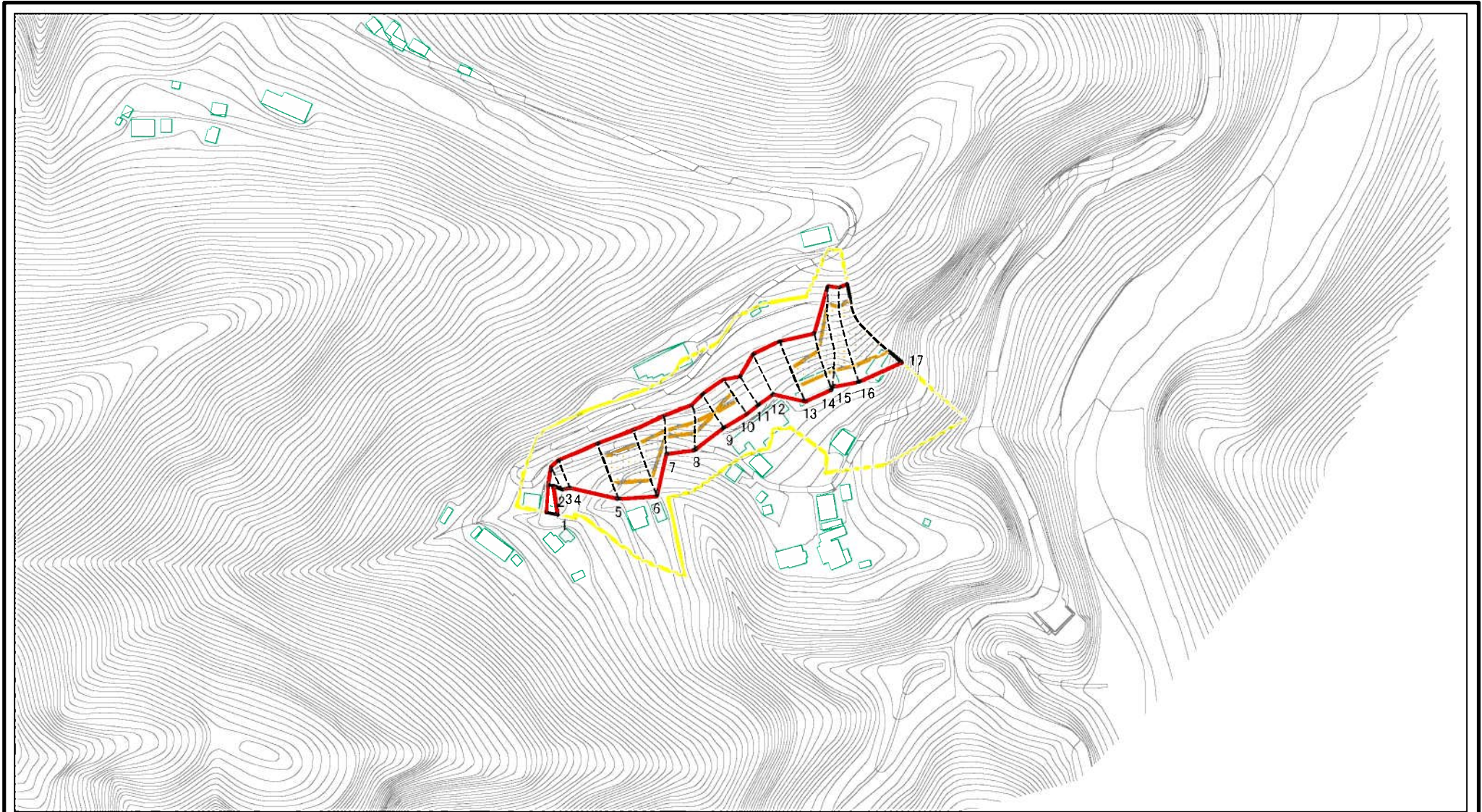
様式-1 (急)

土砂災害警戒区域・土砂災害特別警戒区域
位置図

自然現象の種類	急傾斜地の崩壊
区域番号	十津川-小川-002-急-Y・R
区域名称	十津川村小川(002)急傾斜地崩壊警戒区域・特別警戒区域
所在地	吉野郡十津川村小川

この地図は、国土地理院長の承認を得て、同院発行の数値地図20000（地図画像）及び数値地図25000（地図画像）を複製したものである。（承認番号 平26情複 第186号）

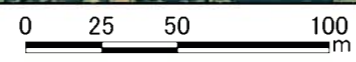
土砂災害警戒区域等の指定の公示に係る図書(その2)



図中の数字は横断測線番号を示す

様式-2(急) 土砂災害警戒区域・土砂災害特別警戒区域 区域図(その1)	土砂災害防止法施行令第二条の基準に該当する区域		自然現象の種類 急傾斜地の崩壊	区域番号	十津川-小川-002-急-Y・R
	土砂災害防止法施行令第三条の基準に該当する区域			告示番号	十津川村小川(002)急傾斜地崩壊警戒区域・特別警戒区域
	それ以外の区域			告示年月日	吉野郡十津川村小川
	土石等の(移動)高さが1m以下の場合、 土石等の移動による力が100kN/mを超える区域		縮尺 1:2,500		
	土石等の堆積の高さが3mを超える区域				

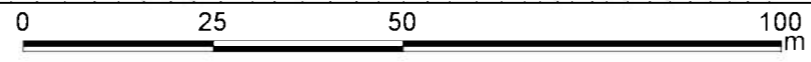
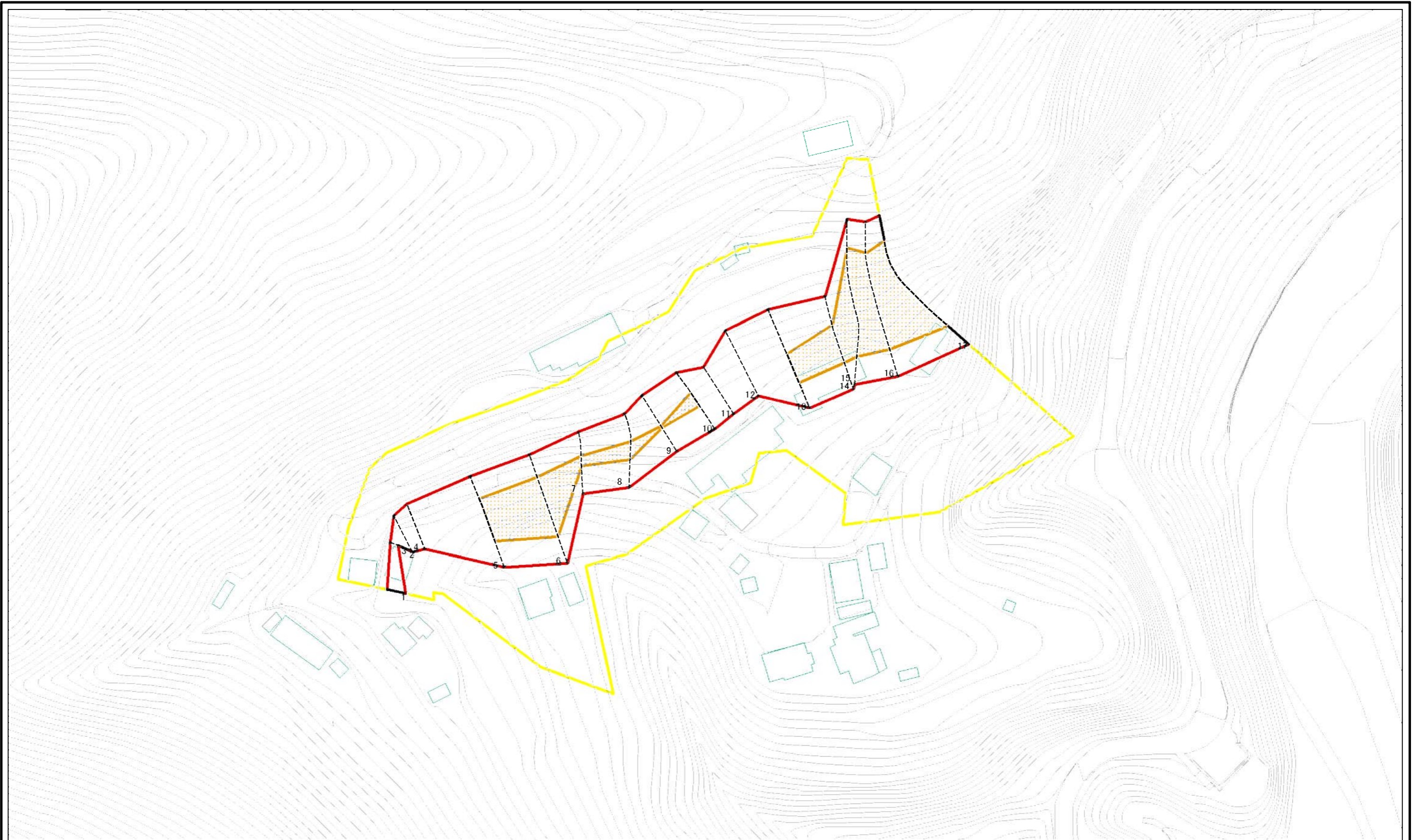
土砂災害警戒区域等の指定の公示に係る図書(その2)



図中の数字は横断測線番号を示す

様式-2(急) 土砂災害警戒区域・土砂災害特別警戒区域 区域図(その1)	土砂災害防止法施行令第二条の基準に該当する区域		自然現象の種類 急傾斜地の崩壊	区域番号	十津川-小川-002-急-Y・R
	土砂災害防止法施行令第三条の基準に該当する区域			告示番号	十津川村小川(002)急傾斜地崩壊警戒区域・特別警戒区域
	土砂等の(移動)高さが1m以下の場合、土砂等の移動による力が100kN/mを超える区域		縮尺 1:2,500	告示年月日	
	土砂等の堆積の高さが3mを超える区域			所在地	吉野郡十津川村小川
	それ以外の区域				

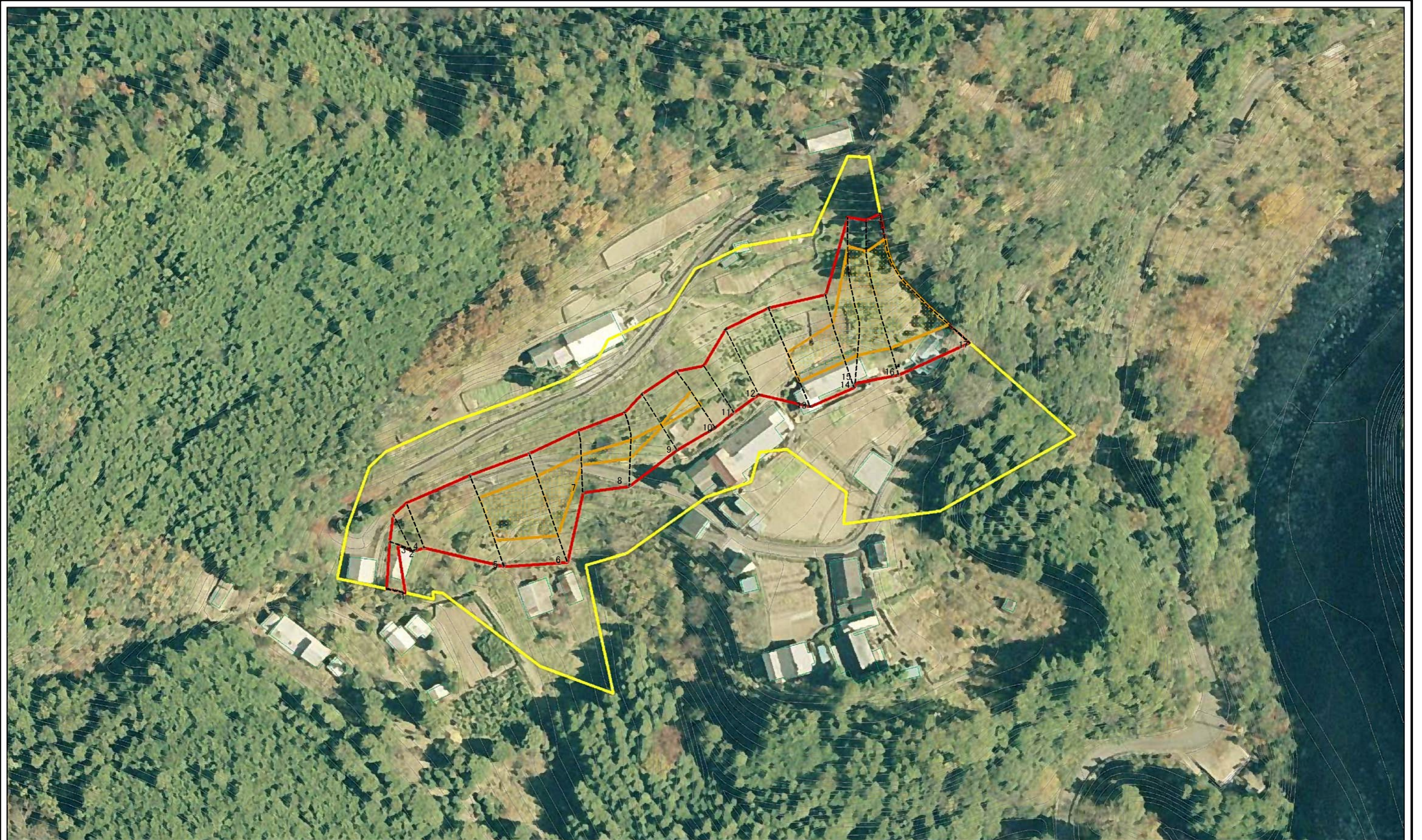
土砂災害警戒区域等の指定の公示に係る図書(その2-1)



図中の数字は横断測線番号を示す

様式-2-1(急) 土砂災害警戒区域・土砂災害特別警戒区域 区域図(その2)	土砂災害防止法施行令第二条の基準に該当する区域		自然現象の種類 急傾斜地の崩壊	区域番号	十津川-小川-002-急-Y・R	
	土砂災害防止法施行令第三条の基準に該当する区域			告示番号	十津川村小川(002)急傾斜地崩壊警戒区域・特別警戒区域	
	土砂等の(移動)高さが1m以下の場合、土砂等の移動による力が100kN/mを超える区域		縮尺	告示年月日	所在地	吉野郡十津川村小川
	土砂等の堆積の高さが3mを超える区域		1:1,000			
	それ以外の区域					

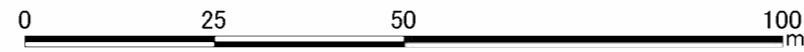
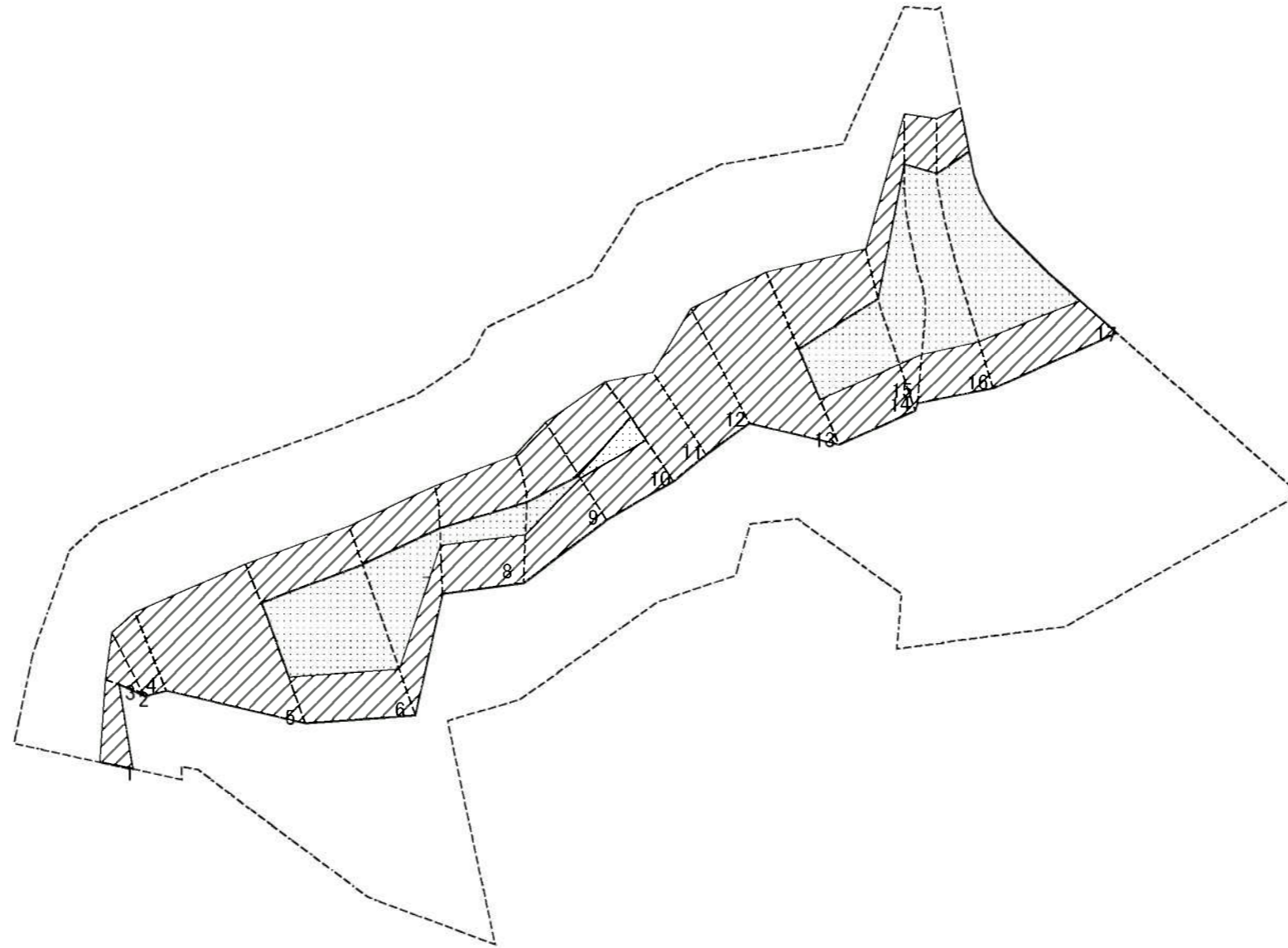
土砂災害警戒区域等の指定の公示に係る図書(その2-1)



図中の数字は横断測線番号を示す

様式-2-1(急) 土砂災害警戒区域・土砂災害特別警戒区域 区域図(その2)	土砂災害防止法施行令第二条の基準に該当する区域		z ↙ 縮尺 1:1,000	自然現象の種類	急傾斜地の崩壊	区域番号	十津川-小川-002-急-Y・R
	土砂災害防止法施行令第三条の基準に該当する区域			告示番号		区域名称	十津川村小川(002)急傾斜地崩壊警戒区域・特別警戒区域
	土砂等の(移動)高さが1m以下の場合、土砂等の移動による力が100kN/mを超える区域		告示年月日		所在地	吉野郡十津川村小川	
	土砂等の堆積の高さが3mを超える区域						
	それ以外の区域						

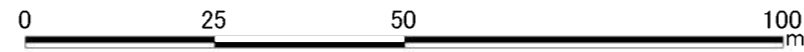
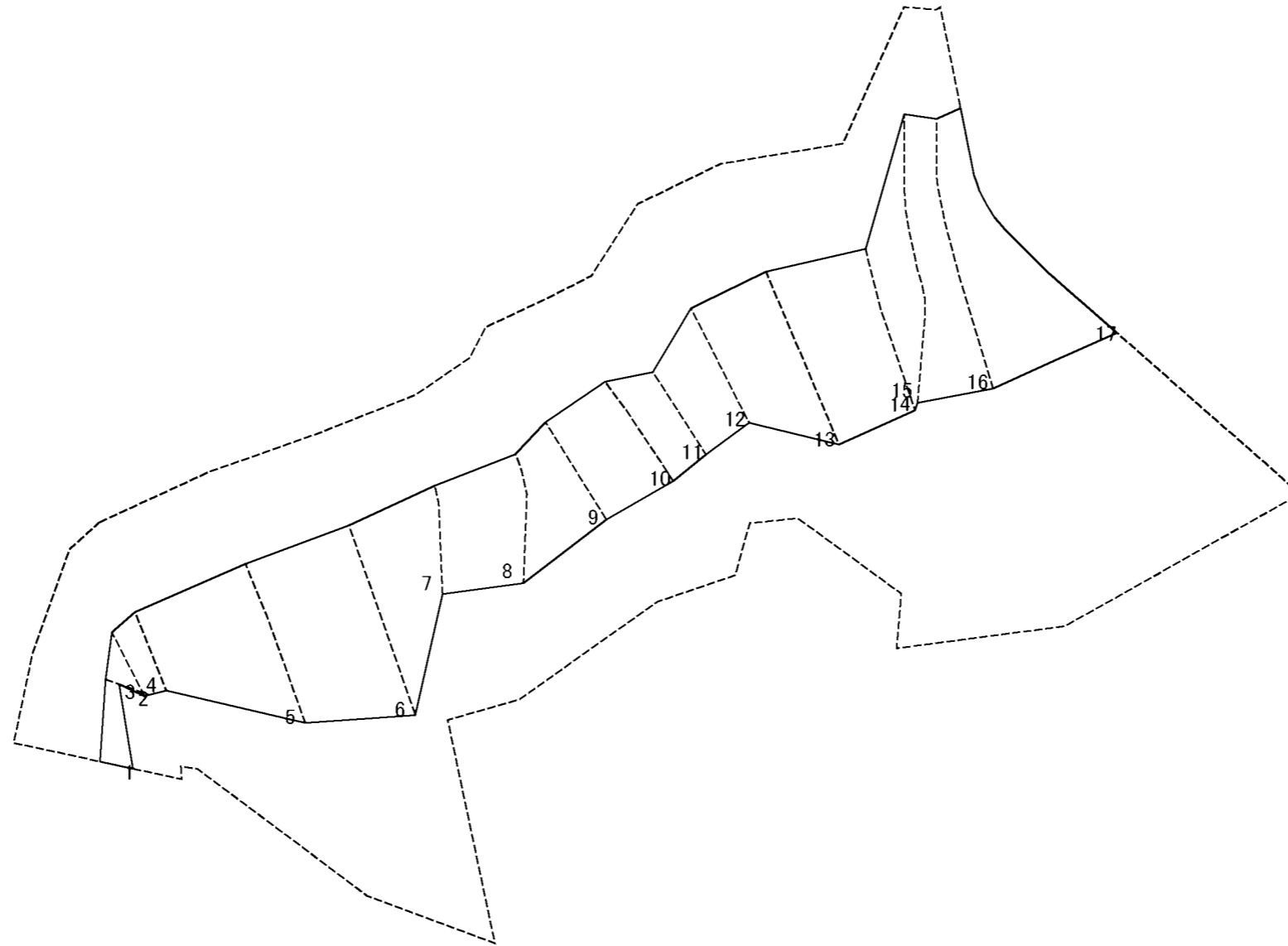
土砂災害警戒区域等の指定の公示に係る図書(その2-2)



図中の数字は横断測線番号を示す

様式-2-2(急) 土砂災害特別警戒区域の区域区分図 (急傾斜地の崩壊に伴う土石等の移動により 建築物の地上部に作用すると想定される力)	土砂災害防止法施行令第二条の基準に該当する区域		自然現象 の種類 急傾斜地の崩壊 告示番号 告示年月日	区域番号 十津川-小川-002-急-Y・R 区域名称 十津川村小川(002)急傾斜地崩壊 警戒区域・特別警戒区域 所在地 吉野郡十津川村小川	
	土砂災害防止法 施行令第三条の 基準に該当する 区域	土石等の(移動)高さが1m以下の場合、 土石等の移動による力が100kN/mを超える区域			
	それ以外の区域				縮尺 1:1,000

土砂災害警戒区域等の指定の公示に係る図書(その2-3)



図中の数字は横断測線番号を示す

様式-2-3(急) 土砂災害特別警戒区域の区域区分図 (急傾斜地の崩壊に伴う土石等の堆積により 建築物の地上部に作用すると想定される力)	土砂災害防止法施行令第二条の基準に該当する区域		自然現象 の種類 急傾斜地の崩壊	区域番号	十津川-小川-002-急-Y・R
	土砂災害防止法 施行令第三条の 基準に該当する 区域			告示番号	十津川村小川(002)急傾斜地崩壊 警戒区域・特別警戒区域
	それ以外の区域			告示年月日	所在地
			縮尺	1:1,000	

土砂災害警戒区域等の指定の公示に係る図書(その3)(案)

横断測線の区間	土石等の移動により建築物の地上部に作用すると想定される力				土石等の堆積により建築物の地上部に作用すると想定される力				横断測線の区間	土石等の移動により建築物の地上部に作用すると想定される力				土石等の堆積により建築物の地上部に作用すると想定される力			
	土石等の(移動)高さが1m以下の場合、土石等の移動による力が100kN/m ² を超える区域		それ以外の区域		土石等の堆積の高さが3mを超える区域		それ以外の区域			土石等の(移動)高さが1m以下の場合、土石等の移動による力が100kN/m ² を超える区域		それ以外の区域		土石等の堆積の高さが3mを超える区域		それ以外の区域	
	力の大きさのうち最大のもの(kN/m ²)	土石等の高さ(m)	力の大きさのうち最大のもの(kN/m ²)	土石等の高さ(m)	力の大きさのうち最大のもの(kN/m ²)	土石等の高さ(m)	力の大きさのうち最大のもの(kN/m ²)	土石等の高さ(m)		力の大きさのうち最大のもの(kN/m ²)	土石等の高さ(m)	力の大きさのうち最大のもの(kN/m ²)	土石等の高さ(m)	力の大きさのうち最大のもの(kN/m ²)	土石等の高さ(m)	力の大きさのうち最大のもの(kN/m ²)	土石等の高さ(m)
1 ~ 2	-	-	55.20	1.00	-	-	13.35	2.64	~								
2 ~ 3	-	-	87.35	1.00	-	-	13.35	2.64	~								
3 ~ 4	-	-	96.62	1.00	-	-	12.03	2.38	~								
4 ~ 5	-	-	100.00	1.00	-	-	12.46	2.47	~								
5 ~ 6	145.63	1.00	100.00	1.00	-	-	14.75	2.92	~								
6 ~ 7	145.63	1.00	100.00	1.00	-	-	14.75	2.92	~								
7 ~ 8	114.15	1.00	100.00	1.00	-	-	12.64	2.50	~								
8 ~ 9	114.15	1.00	100.00	1.00	-	-	10.78	2.13	~								
9 ~ 10	114.15	1.00	100.00	1.00	-	-	11.27	2.23	~								
10 ~ 11	-	-	100.00	1.00	-	-	11.27	2.23	~								
11 ~ 12	-	-	98.90	1.00	-	-	10.07	1.99	~								
12 ~ 13	-	-	100.00	1.00	-	-	10.48	2.07	~								
13 ~ 14	125.72	1.00	100.00	1.00	-	-	11.39	2.25	~								
14 ~ 15	147.59	1.00	100.00	1.00	-	-	15.16	3.00	~								
15 ~ 16	147.59	1.00	100.00	1.00	-	-	15.16	3.00	~								
16 ~ 17	153.80	1.00	100.00	1.00	-	-	15.16	3.00	~								
~									~								
~									~								
~									~								
~									~								
~									~								
~									~								
~									~								
~									~								
~									~								
~									~								
~									~								
~									~								

様式-3(急) 建築物の構造の規制に必要な衝撃に関する事項	自然現象の種類	急傾斜地の崩壊	区域番号	十津川-小川-002-急-Y・R
	告示番号		区域名称	十津川村小川(002)急傾斜地崩壊警戒区域・特別警戒区域
	告示年月日		所在地	吉野郡十津川村小川