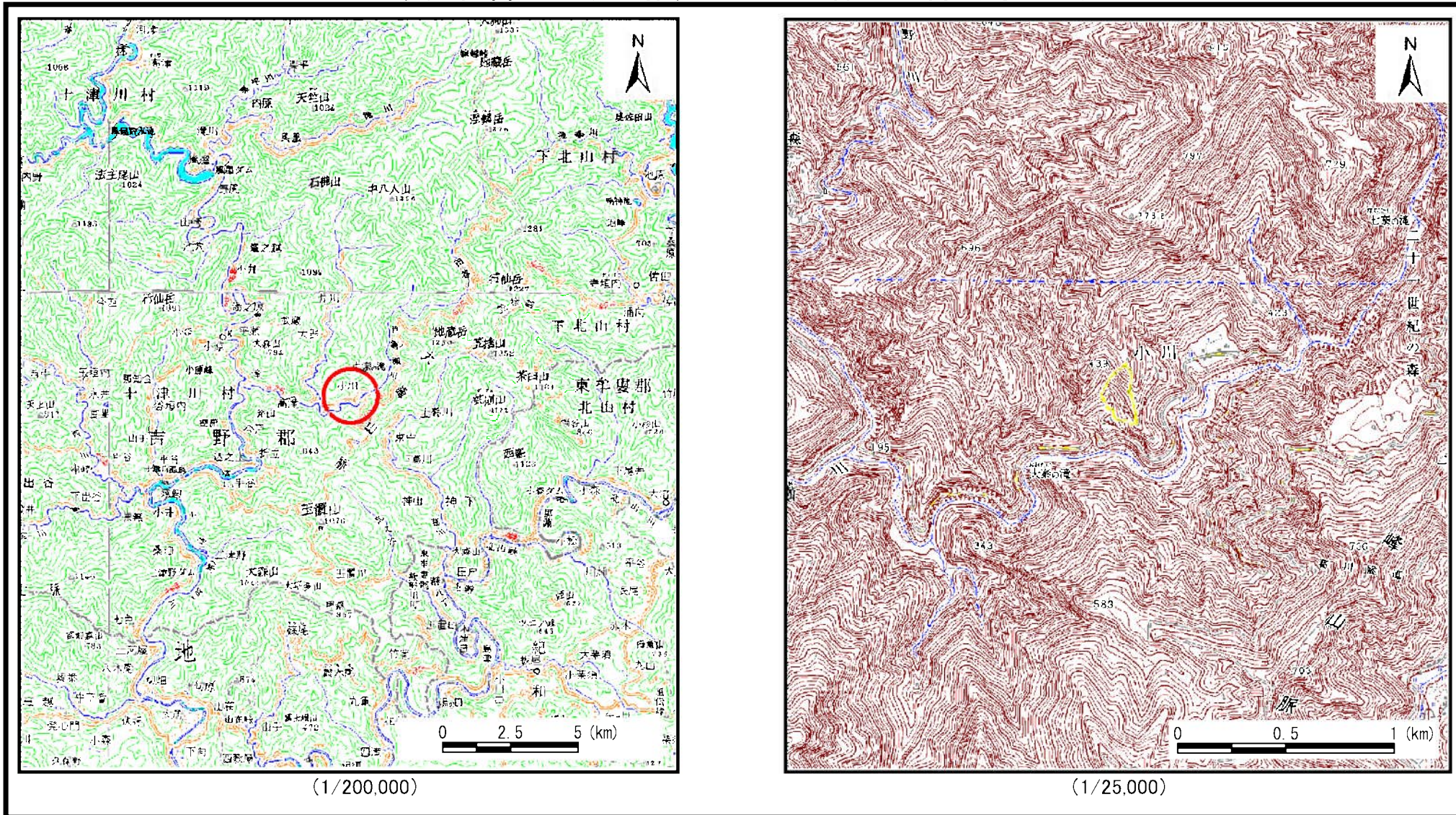


土砂災害警戒区域の指定の公示に係る図書（その1）



(1/200,000)

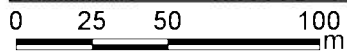
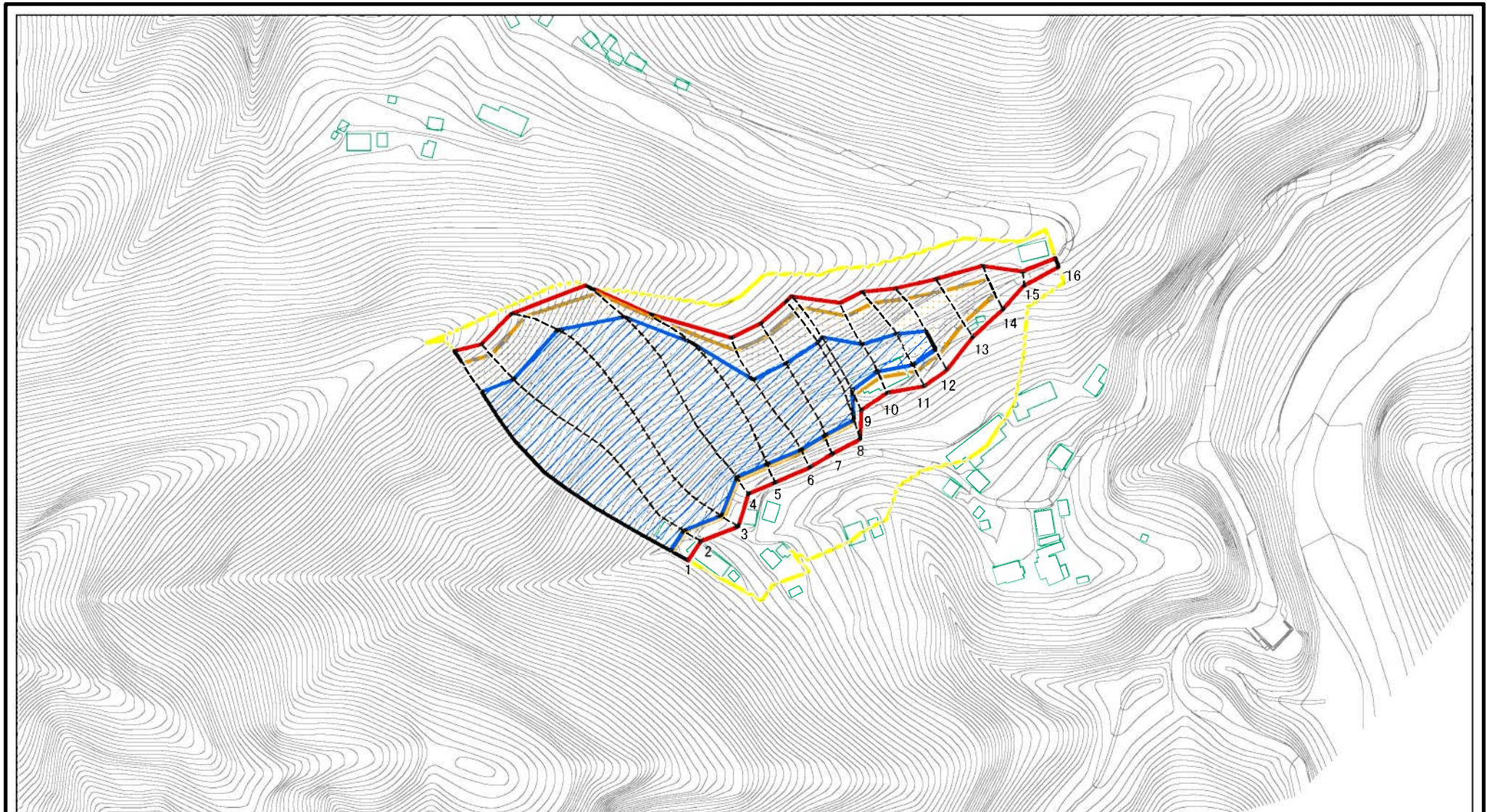
(1/25,000)

様式-1 (急)
土砂災害警戒区域 位置図

自然現象の種類	急傾斜地の崩壊
区域番号	十津川-小川-001-急-Y・R
区域名称	十津川村小川（001）急傾斜地崩壊警戒区域・特別警戒区域
所在地	吉野郡十津川村小川

この地図は、国土地理院長の承認を得て、同院発行の数値地図20000（地図画像）及び数値地図25000（地図画像）を複製したものである。（承認番号 平26情複、第186号）

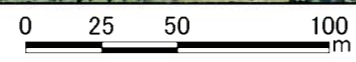
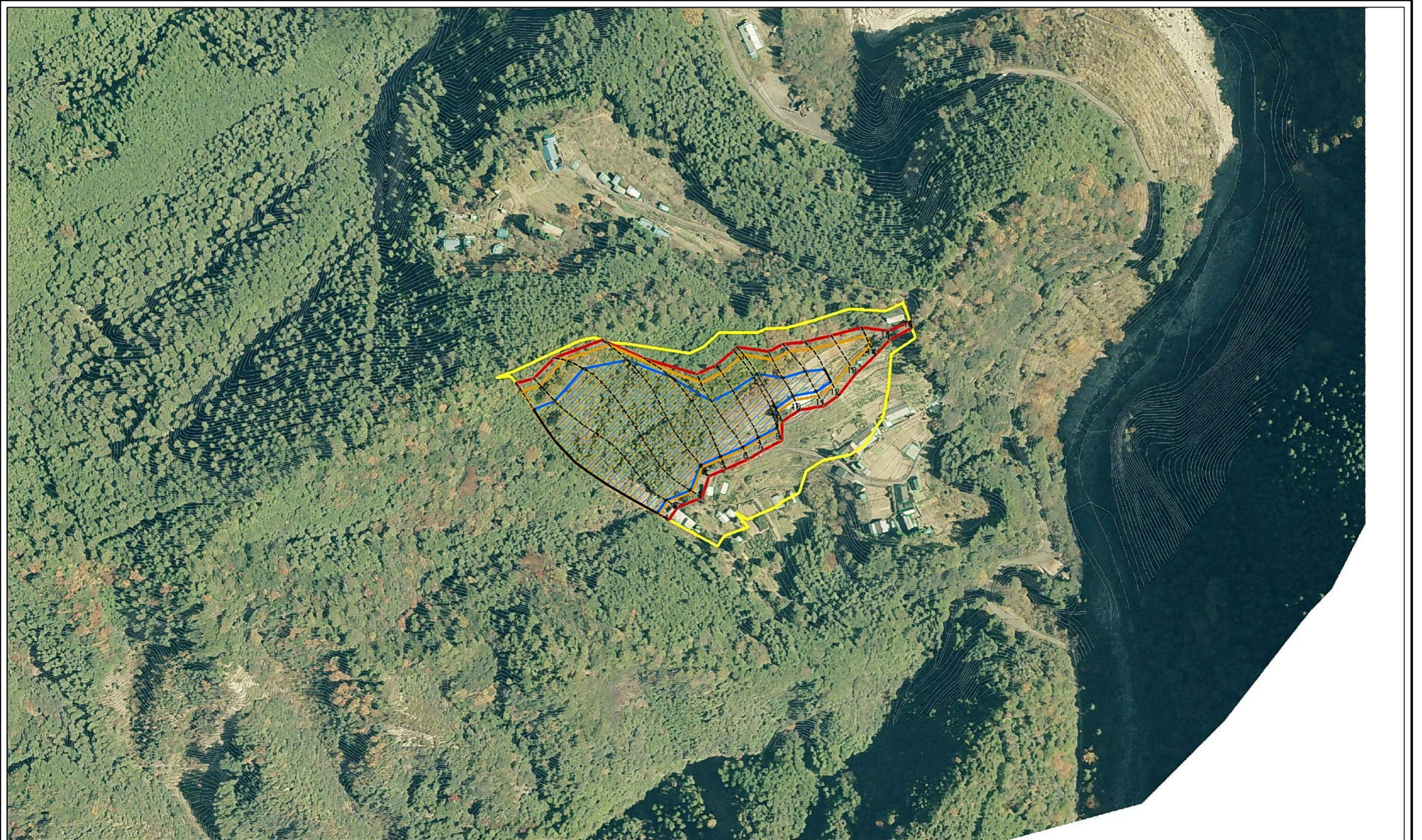
土砂災害警戒区域等の指定の公示に係る図書(その2)



図中の数字は横断測線番号を示す

様式-2(急) 土砂災害警戒区域・土砂災害特別警戒区域 区域図(その1)	土砂災害防止法施行令第二条の基準に該当する区域		自然現象の種類 急傾斜地の崩壊 告示番号 告示年月日	区域番号	十津川-小川-001-急-Y-R	
	土砂災害防止法施行令第三条の基準に該当する区域			縮尺	区域名称	十津川村小川(001)急傾斜地崩壊警戒区域・特別警戒区域
	それ以外の区域			1:2,500	所在地	吉野郡十津川村小川

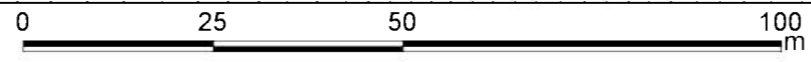
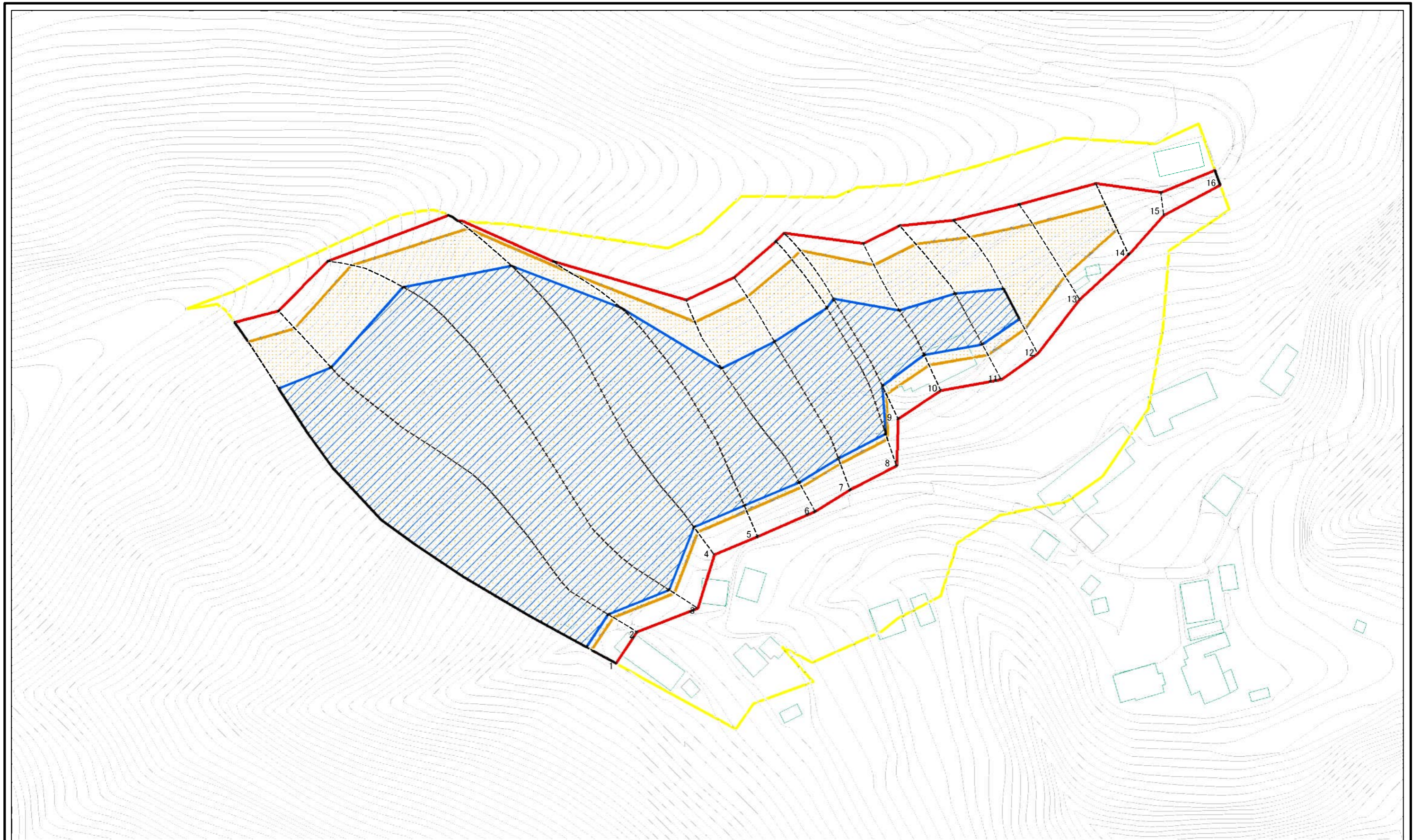
土砂災害警戒区域等の指定の公示に係る図書(その2)



図中の数字は横断測線番号を示す

様式-2(急) 土砂災害警戒区域・土砂災害特別警戒区域 区域図(その1)	土砂災害防止法施行令第二条の基準に該当する区域		自然現象 の種類	急傾斜地の崩壊	区域番号	十津川-小川-001-急-Y・R
	土砂災害防止法 施行令第三条の 基準に該当する 区域				告示番号	十津川村小川(001)急傾斜地崩壊 警戒区域・特別警戒区域
	土石等の(移動)高さが1m以下の場合、 土石等の移動による力が100kN/mを超える区域		縮尺	告示年月日	所在地	吉野郡十津川村小川
	土石等の堆積の高さが3mを超える区域		1:2,500			
それ以外の区域						

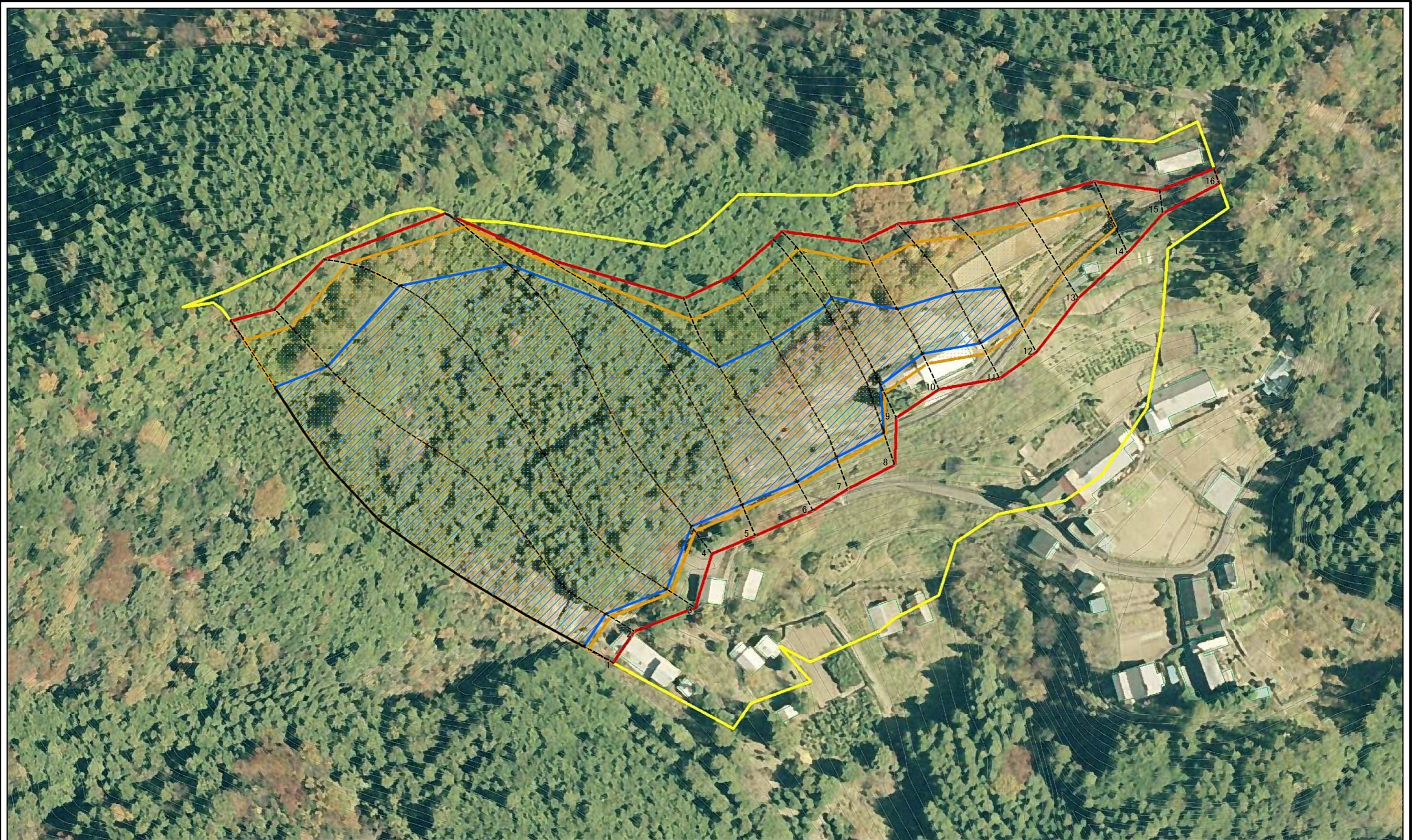
土砂災害警戒区域等の指定の公示に係る図書(その2-1)



図中の数字は横断測線番号を示す

様式-2-1(急) 土砂災害警戒区域・土砂災害特別警戒区域 区域図(その2)	土砂災害防止法施行令第二条の基準に該当する区域		z 縮尺 1:1,000	自然現象の種類	急傾斜地の崩壊	区域番号	十津川-小川-001-急-Y・R
	土砂災害防止法施行令第三条の基準に該当する区域			告示番号		区域名称	十津川村小川(001)急傾斜地崩壊警戒区域・特別警戒区域
	土砂等の(移動)高さが1m以下の場合、土砂等の移動による力が100kN/mを超える区域			告示年月日		所在地	吉野郡十津川村小川
	土砂等の堆積の高さが3mを超える区域						
	それ以外の区域						

土砂災害警戒区域等の指定の公示に係る図書(その2-1)

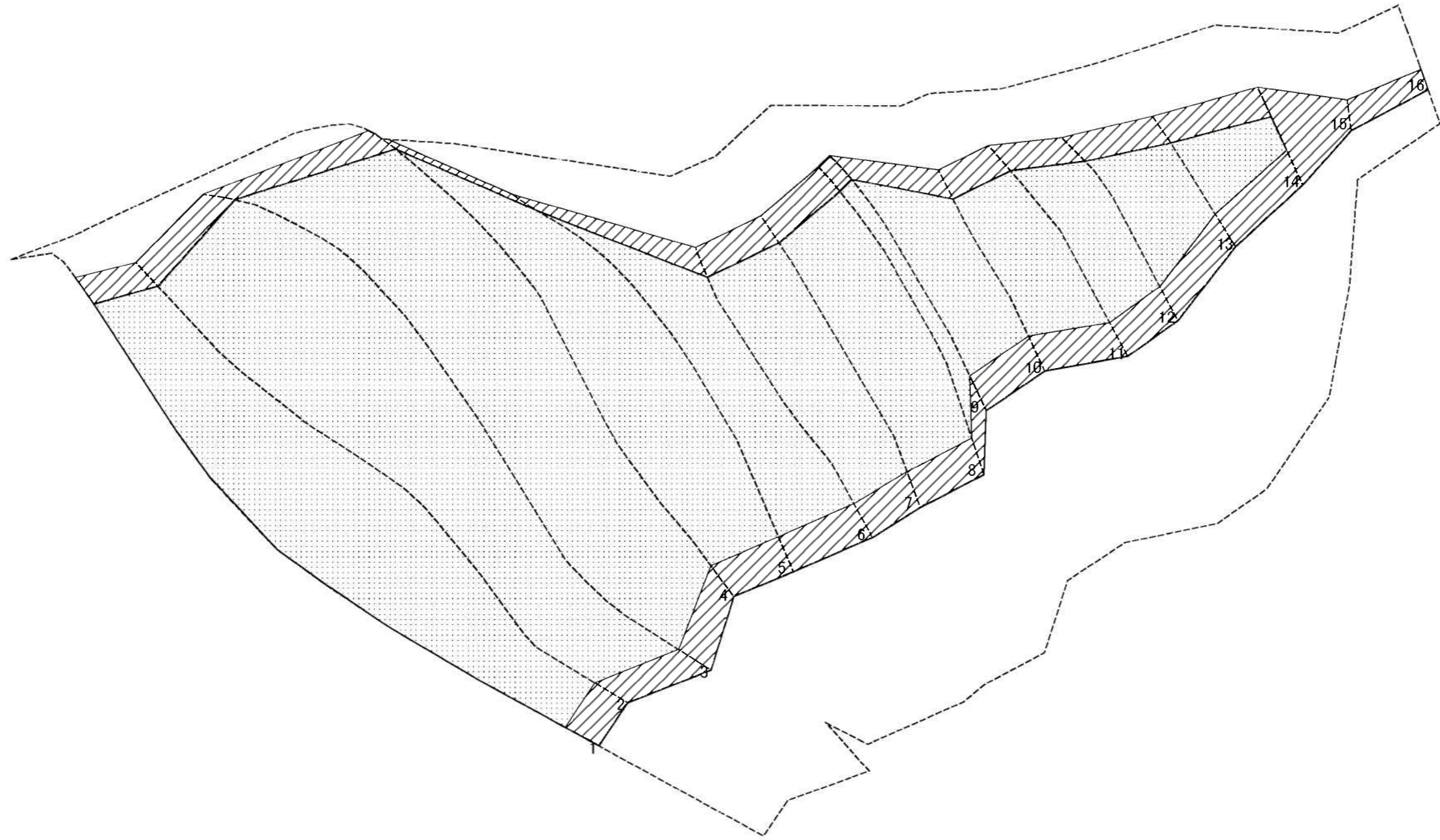


0 25 50 100
m

図中の数字は横断測線番号を示す

様式-2-1(急) 土砂災害警戒区域・土砂災害特別警戒区域 区域図(その2)	土砂災害防止法施行令第二条の基準に該当する区域		z 縮尺 1:1,000	自然現象の種類	急傾斜地の崩壊	区域番号	十津川-小川-001-急-Y・R
	土砂災害防止法施行令第三条の基準に該当する区域			告示番号		区域名称	十津川村小川(001)急傾斜地崩壊警戒区域・特別警戒区域
	土砂等の(移動)高さが1m以下の場合、土砂等の移動による力が100kN/mを超える区域			告示年月日		所在地	吉野郡十津川村小川
	土砂等の堆積の高さが3mを超える区域						
	それ以外の区域						

土砂災害警戒区域等の指定の公示に係る図書(その2-2)

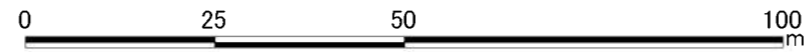
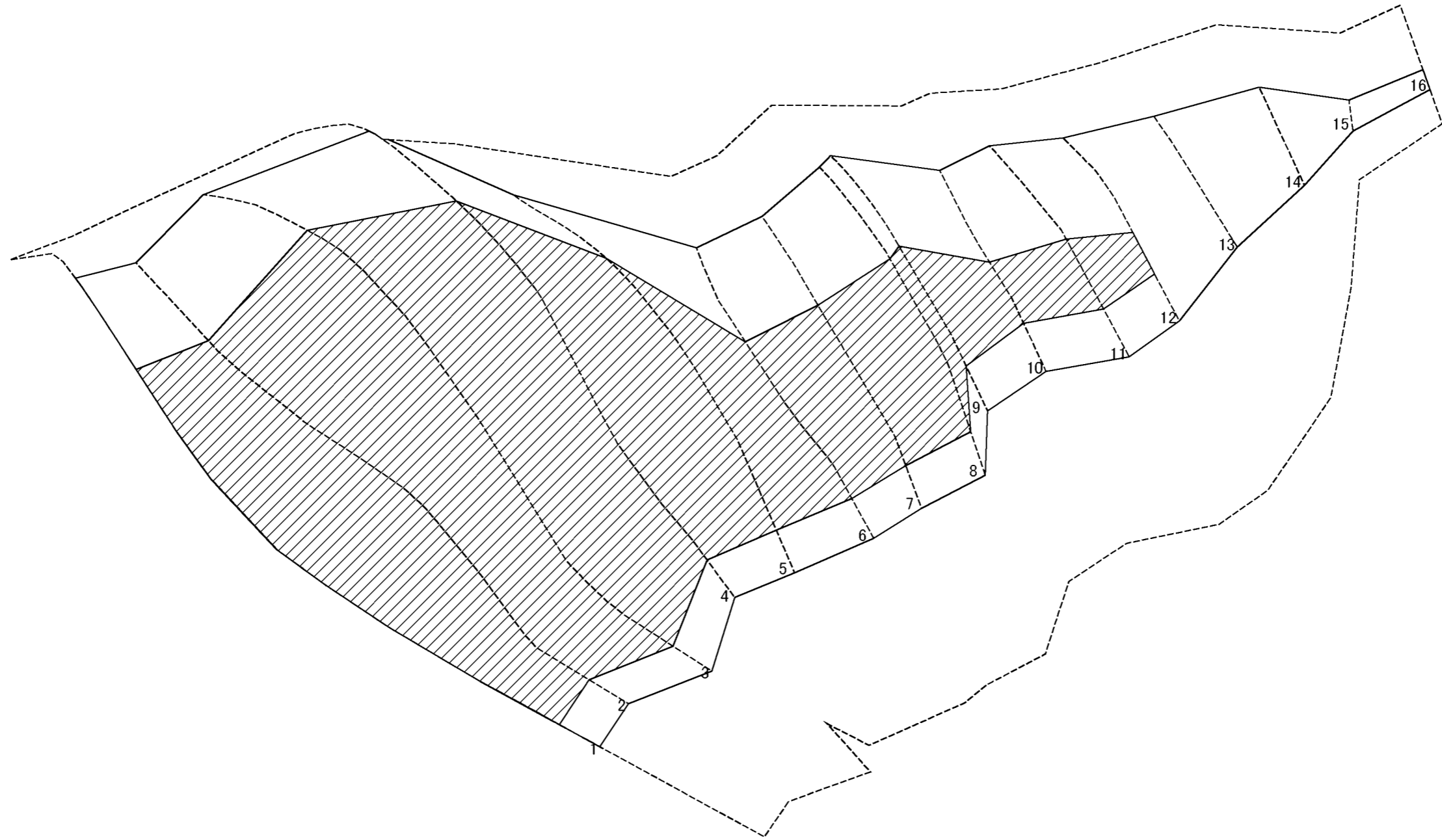


0 25 50 100 m

図中の数字は横断測線番号を示す

様式-2-2(急) 土砂災害特別警戒区域の区域区分図 (急傾斜地の崩壊に伴う土石等の移動により 建築物の地上部に作用すると想定される力)	土砂災害防止法施行令第二条の基準に該当する区域		自然現象の種類 急傾斜地の崩壊	区域番号	十津川-小川-001-急-Y・R
	土砂災害防止法施行令第三条の基準に該当する区域			告示番号	十津川村小川(001)急傾斜地崩壊警戒区域・特別警戒区域
	それ以外の区域			告示年月日	所在地
		縮尺	1:1,000		

土砂災害警戒区域等の指定の公示に係る図書(その2-3)



図中の数字は横断測線番号を示す

様式-2-3(急) 土砂災害特別警戒区域の区域区分図 (急傾斜地の崩壊に伴う土石等の堆積により 建築物の地上部に作用すると想定される力)	土砂災害防止法施行令第二条の基準に該当する区域		自然現象 の種類 急傾斜地の崩壊	区域番号	十津川-小川-001-急-Y・R
	土砂災害防止法 施行令第三条の 基準に該当する 区域			告示番号	十津川村小川(001)急傾斜地崩壊 警戒区域・特別警戒区域
	それ以外の区域			告示年月日	所在地
			縮尺	1:1,000	

土砂災害警戒区域等の指定の公示に係る図書(その3)(案)

横断測線の区間	土石等の移動により建築物の地上部に作用すると想定される力				土石等の堆積により建築物の地上部に作用すると想定される力				横断測線の区間	土石等の移動により建築物の地上部に作用すると想定される力				土石等の堆積により建築物の地上部に作用すると想定される力			
	土石等の(移動)高さが1m以下の場合、土石等の移動による力が100kN/m ² を超える区域		それ以外の区域		土石等の堆積の高さが3mを超える区域		それ以外の区域			土石等の(移動)高さが1m以下の場合、土石等の移動による力が100kN/m ² を超える区域		それ以外の区域		土石等の堆積の高さが3mを超える区域		それ以外の区域	
	力の大きさのうち最大のもの(kN/m ²)	土石等の高さ(m)	力の大きさのうち最大のもの(kN/m ²)	土石等の高さ(m)	力の大きさのうち最大のもの(kN/m ²)	土石等の高さ(m)	力の大きさのうち最大のもの(kN/m ²)	土石等の高さ(m)		力の大きさのうち最大のもの(kN/m ²)	土石等の高さ(m)	力の大きさのうち最大のもの(kN/m ²)	土石等の高さ(m)	力の大きさのうち最大のもの(kN/m ²)	土石等の高さ(m)	力の大きさのうち最大のもの(kN/m ²)	土石等の高さ(m)
1 ~ 2	167.91	1.00	100.00	1.00	22.03	4.36	15.16	3.00	~								
2 ~ 3	167.91	1.00	100.00	1.00	22.03	4.36	15.16	3.00	~								
3 ~ 4	167.63	1.00	100.00	1.00	21.62	4.28	15.16	3.00	~								
4 ~ 5	167.48	1.00	100.00	1.00	21.55	4.26	15.16	3.00	~								
5 ~ 6	167.14	1.00	100.00	1.00	22.02	4.36	15.16	3.00	~								
6 ~ 7	166.48	1.00	100.00	1.00	22.12	4.38	15.16	3.00	~								
7 ~ 8	166.31	1.00	100.00	1.00	22.12	4.38	15.16	3.00	~								
8 ~ 9	165.32	1.00	100.00	1.00	21.23	4.20	15.16	3.00	~								
9 ~ 10	164.27	1.00	100.00	1.00	19.34	3.83	15.16	3.00	~								
10 ~ 11	159.96	1.00	100.00	1.00	17.38	3.44	15.16	3.00	~								
11 ~ 12	159.21	1.00	100.00	1.00	16.48	3.26	15.16	3.00	~								
12 ~ 13	156.12	1.00	100.00	1.00	-	-	15.16	3.00	~								
13 ~ 14	143.85	1.00	100.00	1.00	-	-	14.44	2.86	~								
14 ~ 15	-	-	100.00	1.00	-	-	12.55	2.48	~								
15 ~ 16	-	-	57.95	1.00	-	-	11.06	2.19	~								
~									~								
~									~								
~									~								
~									~								
~									~								
~									~								
~									~								
~									~								
~									~								
~									~								
~									~								
~									~								

様式-3(急) 建築物の構造の規制に必要な衝撃に関する事項	自然現象の種類	急傾斜地の崩壊	区域番号	十津川-小川-001-急-Y・R
	告示番号		区域名称	十津川村小川(001)急傾斜地崩壊警戒区域・特別警戒区域
	告示年月日		所在地	吉野郡十津川村小川