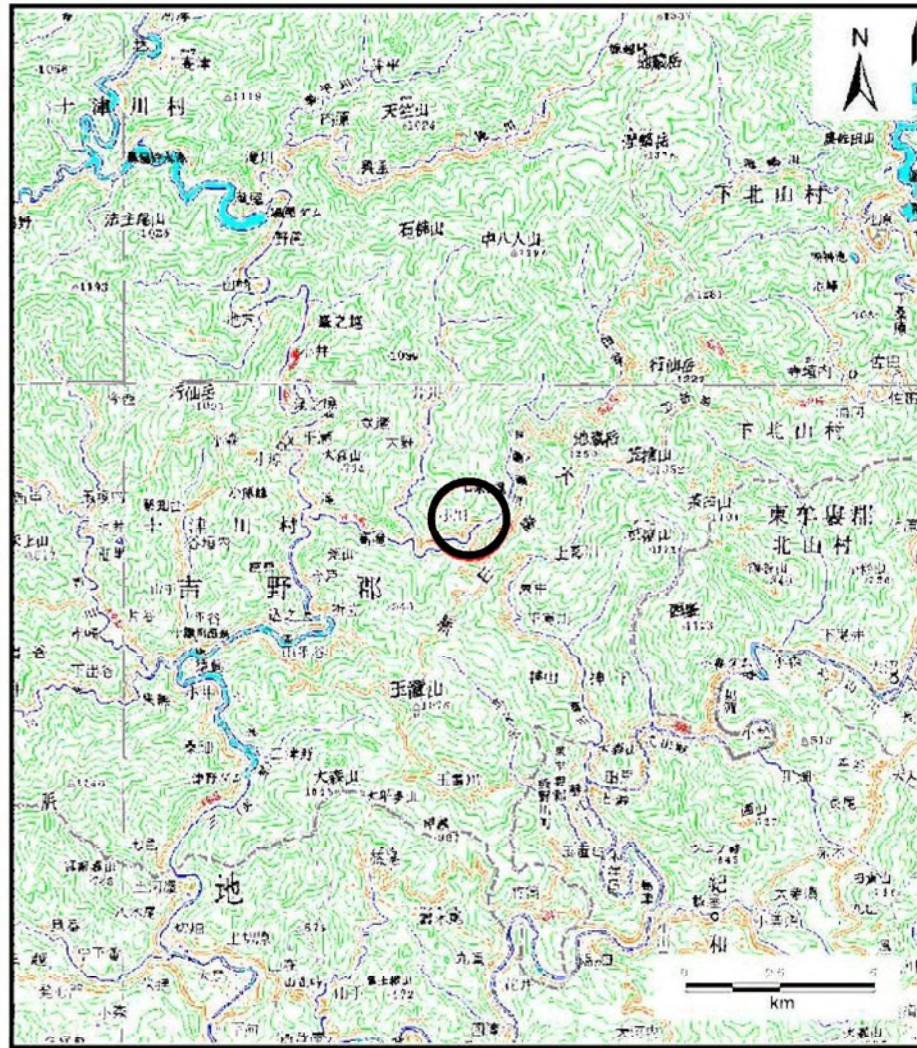
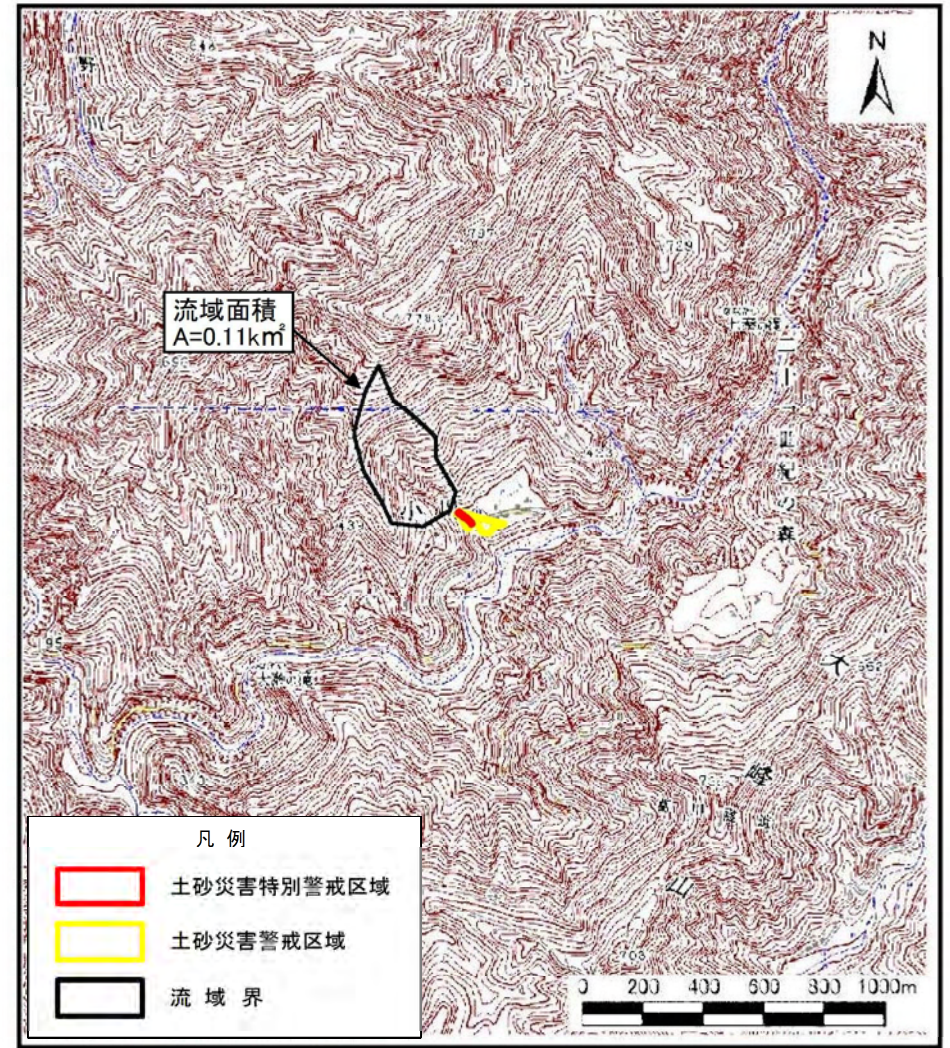


土砂災害警戒区域等の指定の公示に係る図書（その1）



(1/200,000)



(1/25,000)

様式-1 (土)

土砂災害警戒区域・土砂災害特別警戒区域 位置図

自然現象の種類	土石流
区域番号	十津川-小川-001-土-Y・R
区域名称	十津川村小川(001)土石流警戒区域・特別警戒区域
所在地	吉野郡十津川村小川

この地図は、国土地理院長の承認を得て、同院発行の数値地図200000(地図画像)及び電子地形図25000を複製したものである。(承認番号 平26情複、第186号)

土石災害警戒区域等の指定の公示に係る図書（参考）



様式-2 (土) (参考)

土石災害警戒区域・土石災害特別警戒区域
区域図

土石災害防止法施行令第2条の基準に該当する区域

土石流の高さが1mを超える場合、土石等の
移動による力が90kN/m²を超える区域

土石流の高さが1mを超える場合、土石等の
移動による力が90kN/m²以下の区域

その他以外の区域



縮尺
1:2,500

自然現象
の種類

告示番号

告示年月日

土石流

区域番号

区域名称

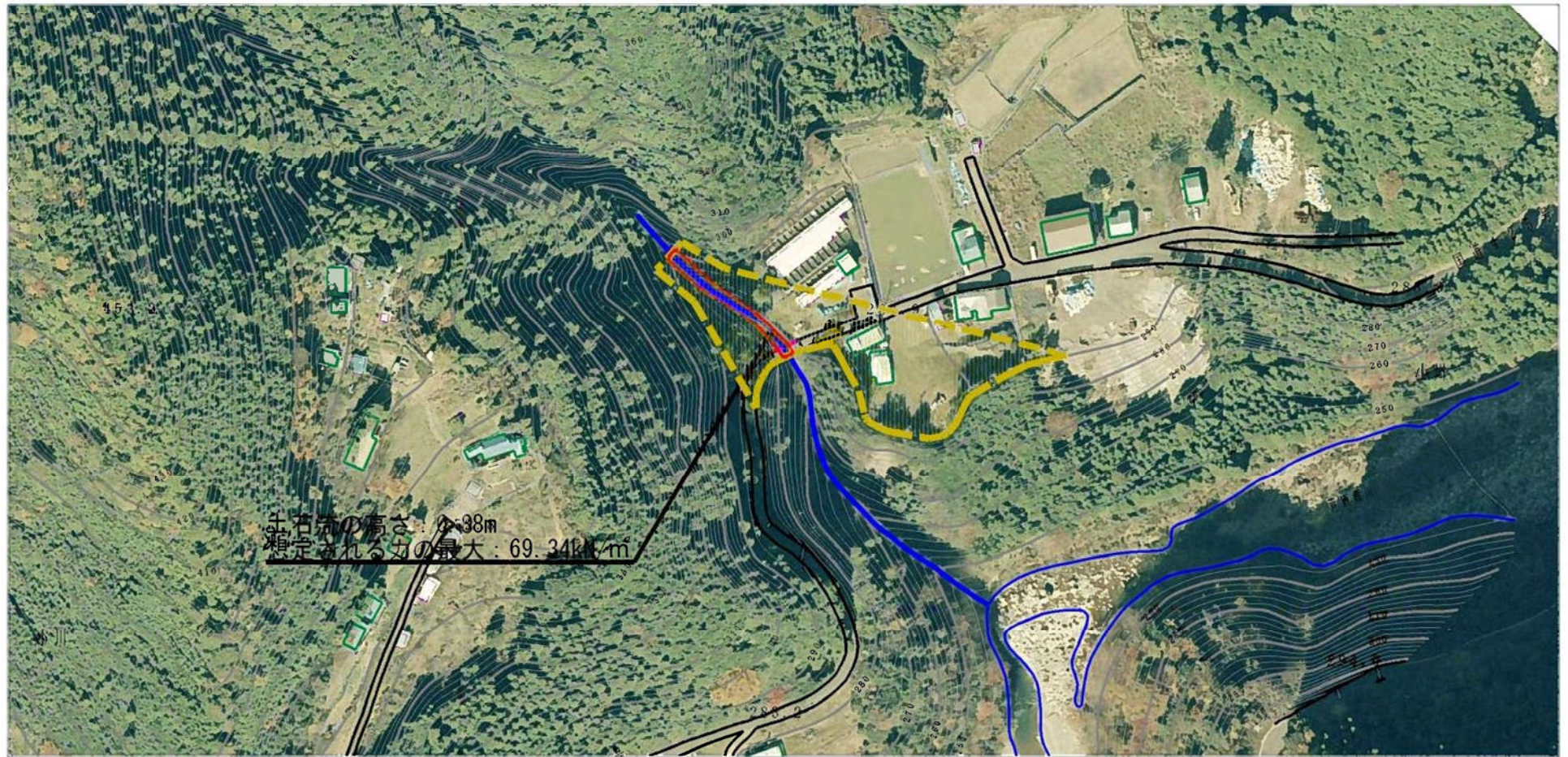
所在地

十津川-小川-001-土-Y-R

十津川村小川(001)土石流
警戒区域・特別警戒区域

吉野郡十津川村小川

土砂災害警戒区域等の指定の公示に係る図書（参考）



様式-2 (土) (参考)

土砂災害警戒区域・土砂災害特別警戒区域
区域図

土砂災害防止法施行令第2条の基準に該当する区域

土石流の高さが1mを超える場合、土石等の
移動による力が50kN/m²を超える区域

土石流の高さが1mを超える場合、土石等の
移動による力が50kN/m²以下の区域

その他の区域



縮尺
1:2,500

自然現象
の種類

告示番号

告示年月日

土石流

区域番号

区域名称

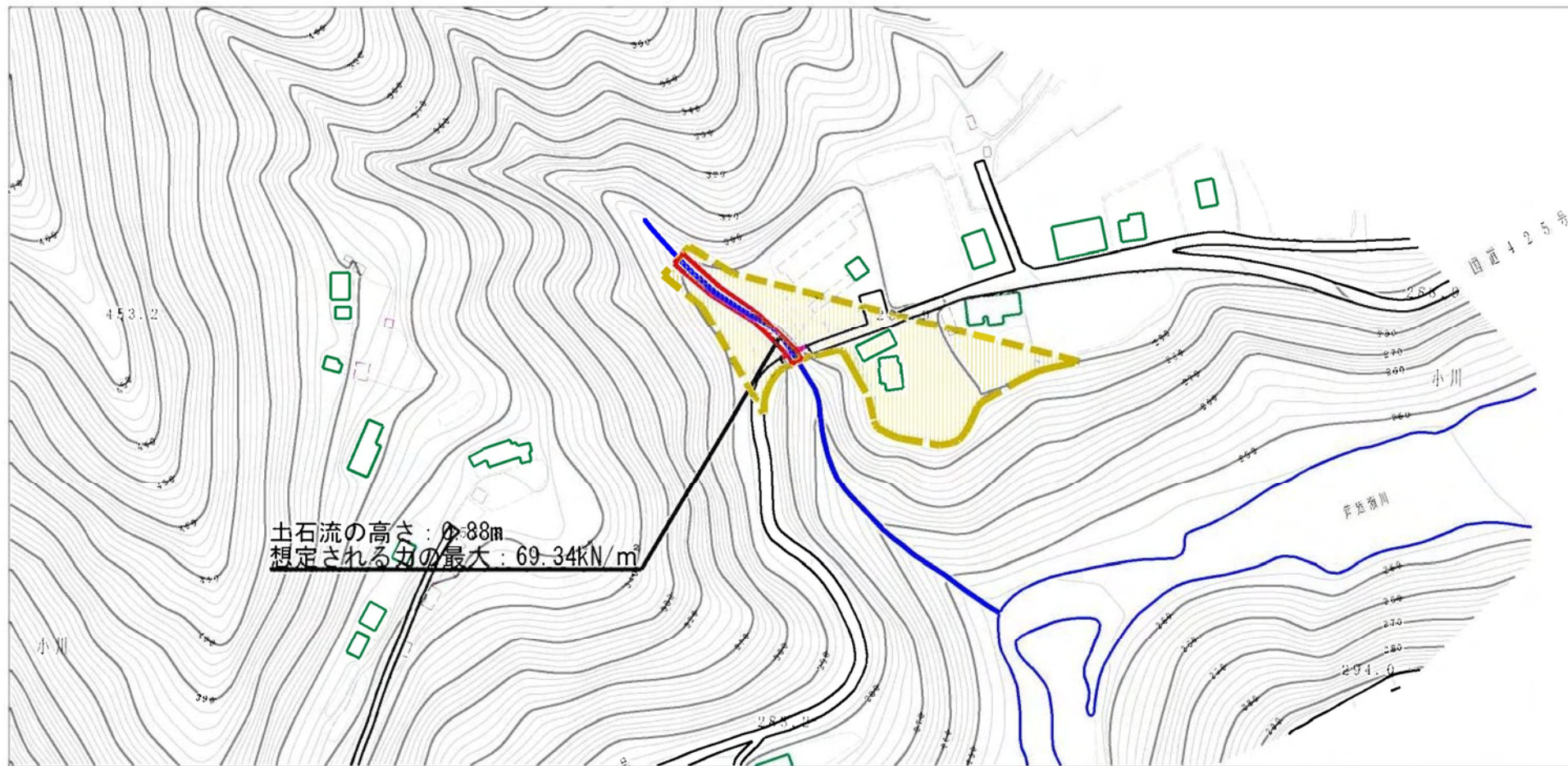
所在地

十津川-小川-001-土-Y-R

十津川村小川(001)土石流
警戒区域・特別警戒区域

吉野郡十津川村小川

土砂災害警戒区域等の指定の公示に係る図書（その2）



様式-2 (土)

土砂災害警戒区域・土砂災害特別警戒区域
区域図

土砂災害防止法施行令第2条の基準に該当する区域



自然現象
の種類

土石流

区域番号

十津川-小川-001-土-Y-R

土砂災害防止
法施行令第3
条の基準に
該当する区域

土石流の高さが1mを超える場合、土石等の
移動による力が90kN/m²を超える区域



縮尺
1:2,500

告示番号

区域名称
十津川村小川(001)土石流
警戒区域・特別警戒区域

土石流の高さが1mを超える場合、土石等の
移動による力が90kN/m²以下の区域



告示年月日

所在地

吉野郡十津川村小川

それ以外の区域

