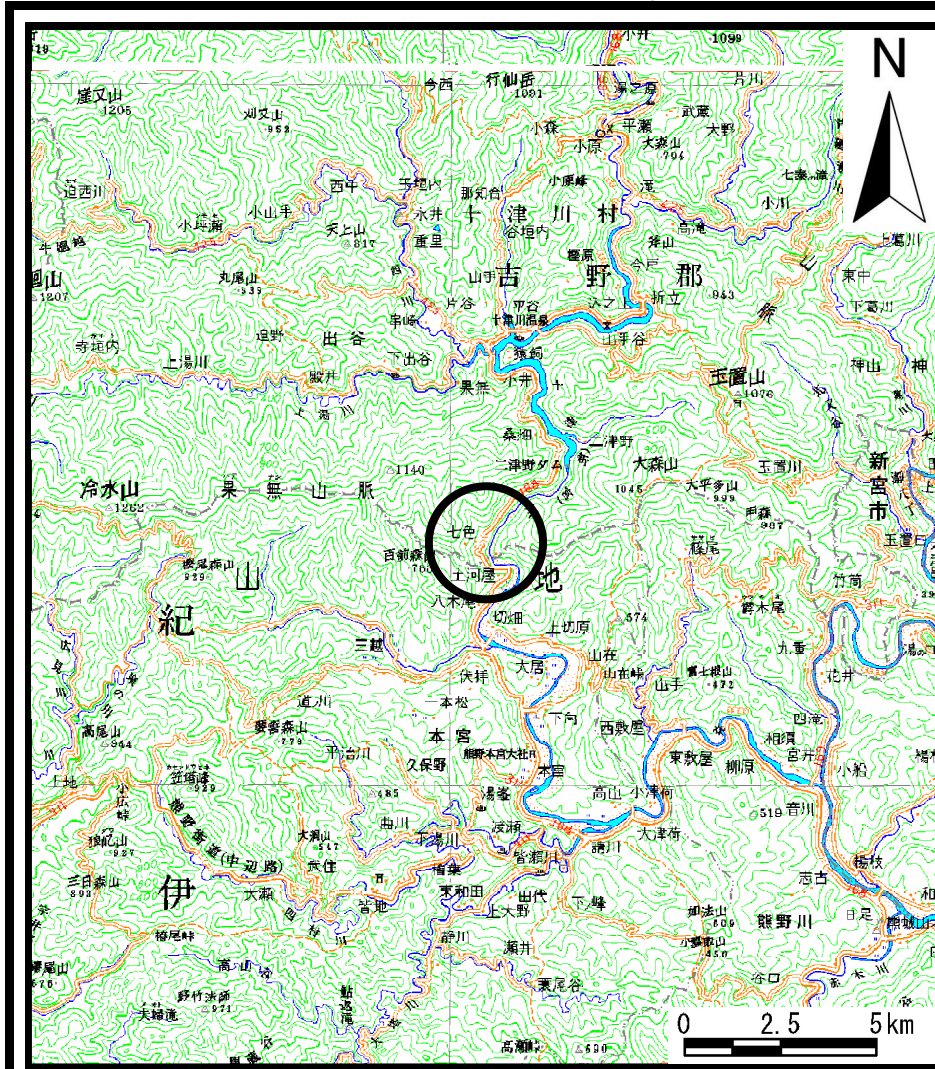
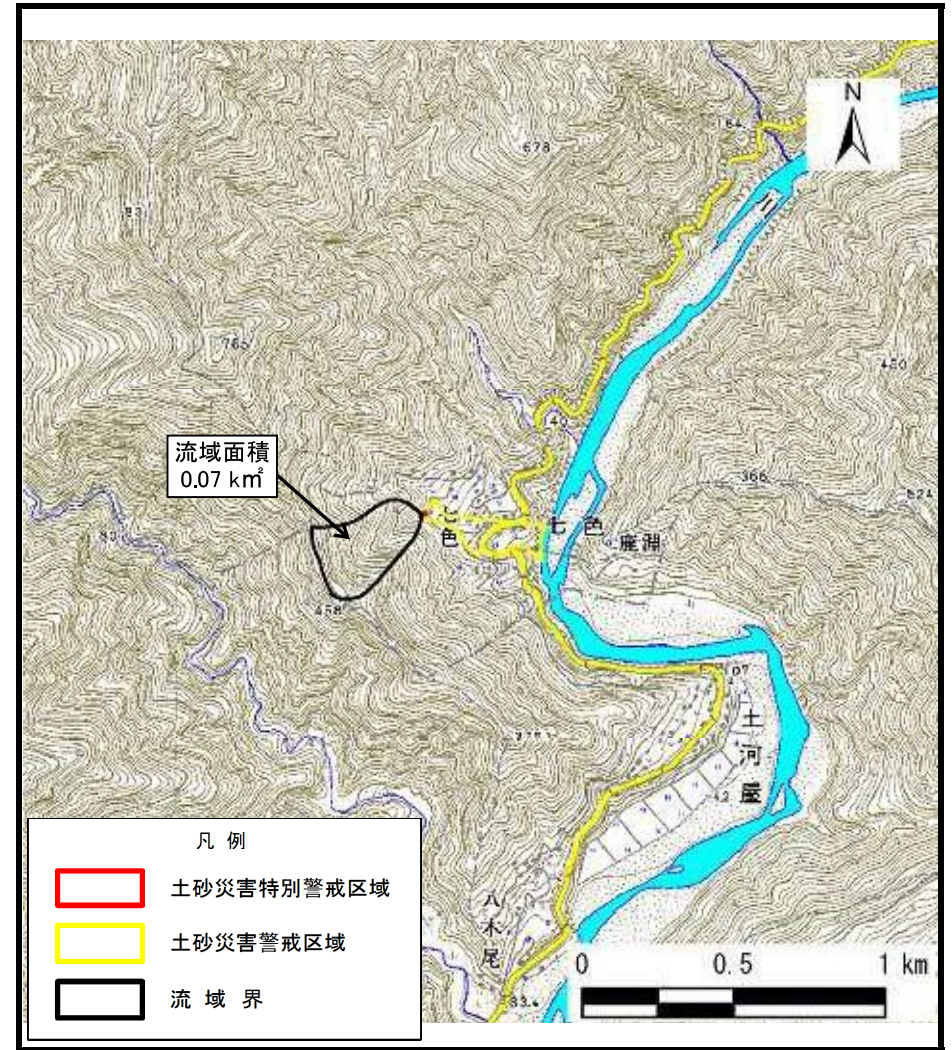


土砂災害警戒区域等の指定の公示に係る図書（その1）



(1/200,000)



(1/25,000)

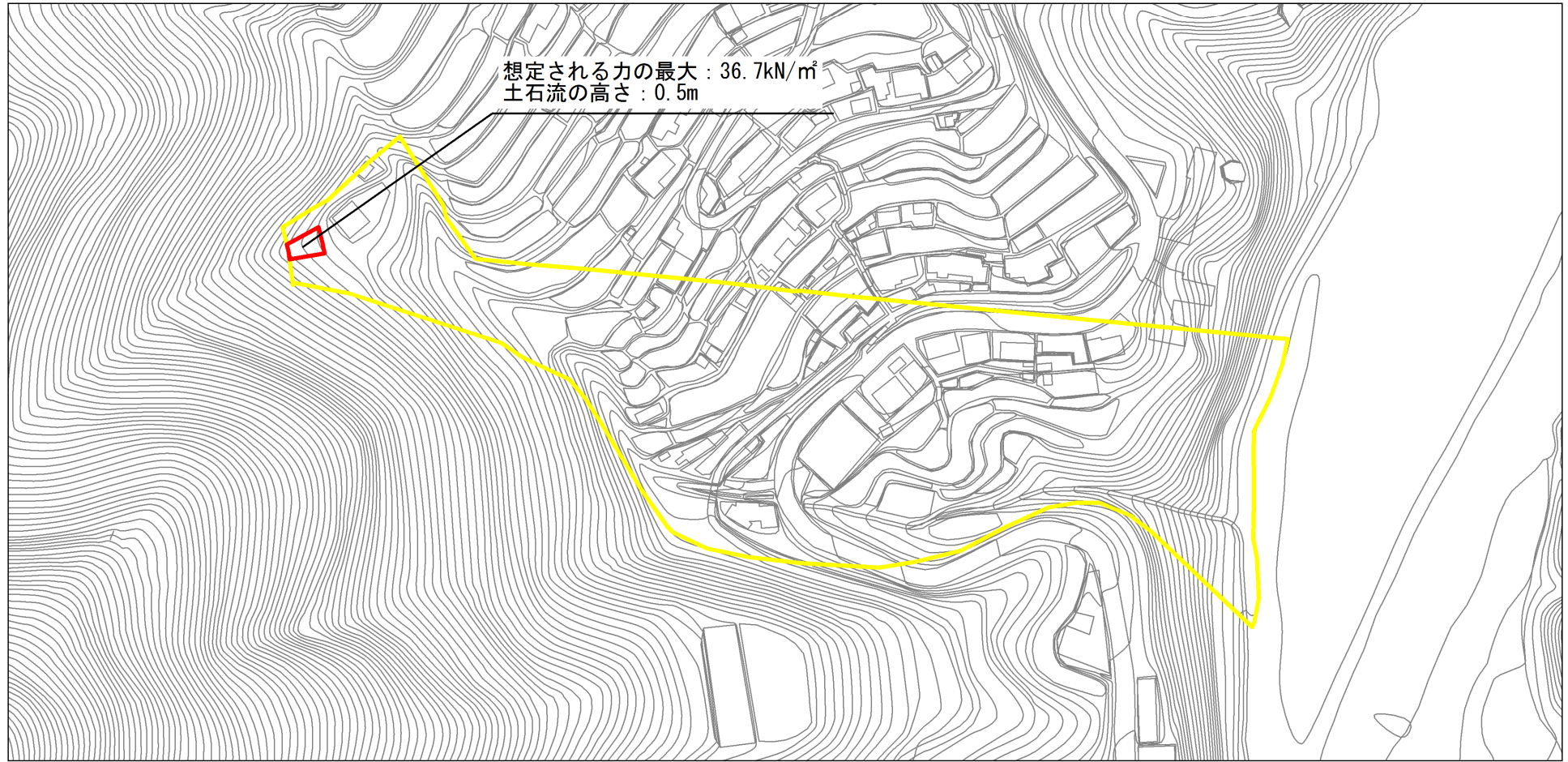
様式-1 (土)

土砂災害警戒区域・土砂災害特別警戒区域位置図

自然現象の種類	土石流
区域番号	十津川-七色-002-土-Y・R
区域名称	十津川村七色(002)土石流警戒区域・特別警戒区域
所在地	奈良県吉野郡十津川村七色

この地図は、国土地理院長の承認を得て、同院発行の20万分の1・2万5千分の1の地形図を複製したものである。(承認番号 平25情複 第390号)

土砂災害警戒区域等の指定の公示に係る図書（参考）



0 1 ×100m

様式－2（土）（参考）

土砂災害警戒区域・土砂災害特別警戒区域
区域図

土砂災害防止法施行令第二条の基準に該当する区域



土砂災害防止法施行令第三条の基準に該当する区域



それ以外の区域



縮尺
1:2,500

自然現象
の種類

土石流

告示番号

告示年月日

区域番号

十津川-七色-002-土-Y・R

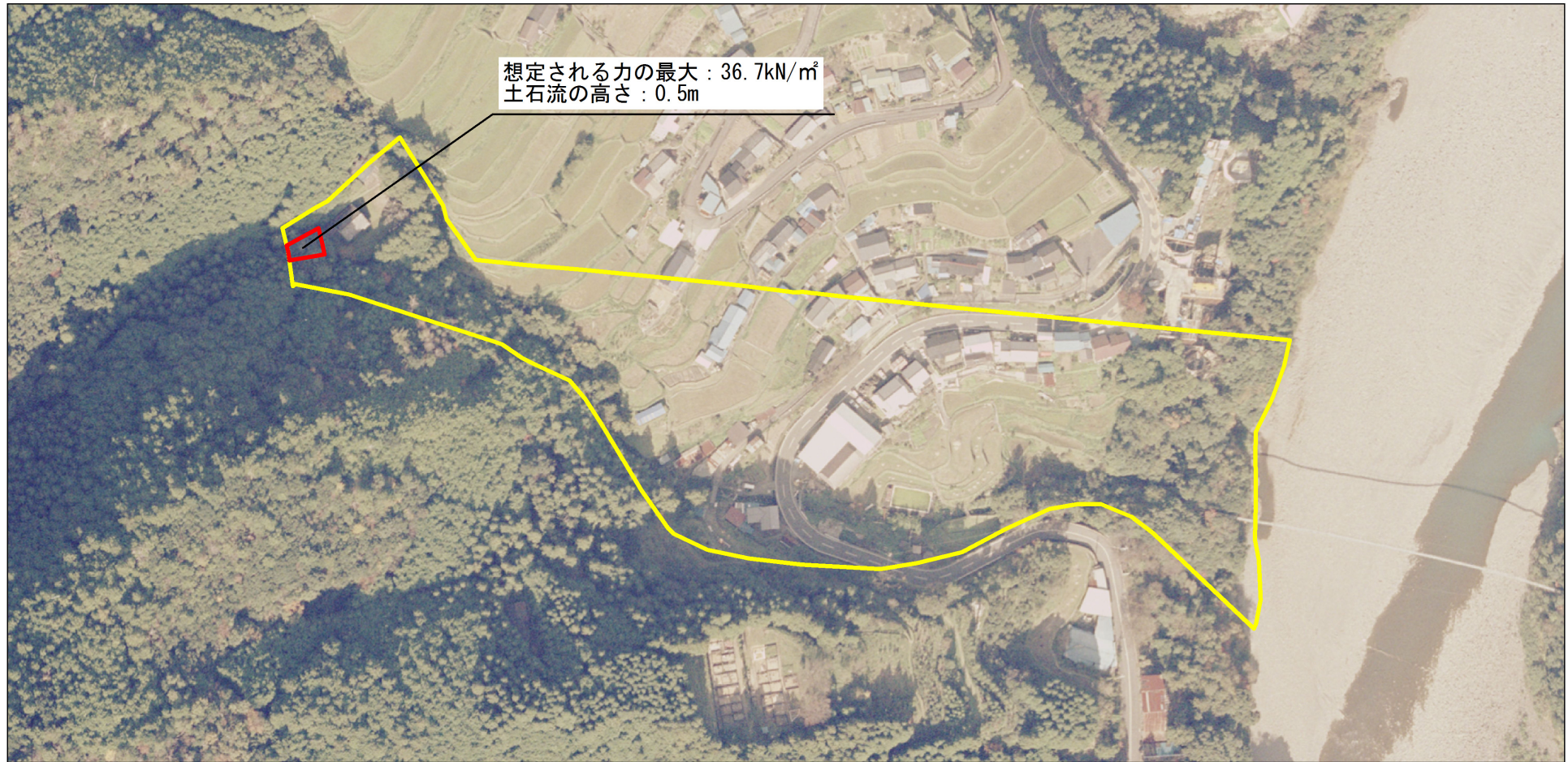
区域名称

十津川村七色(002)土石流
警戒区域・特別警戒区域

所在地

奈良県吉野郡十津川村七色

土砂災害警戒区域等の指定の公示に係る図書（参考）



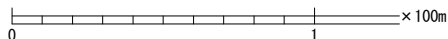
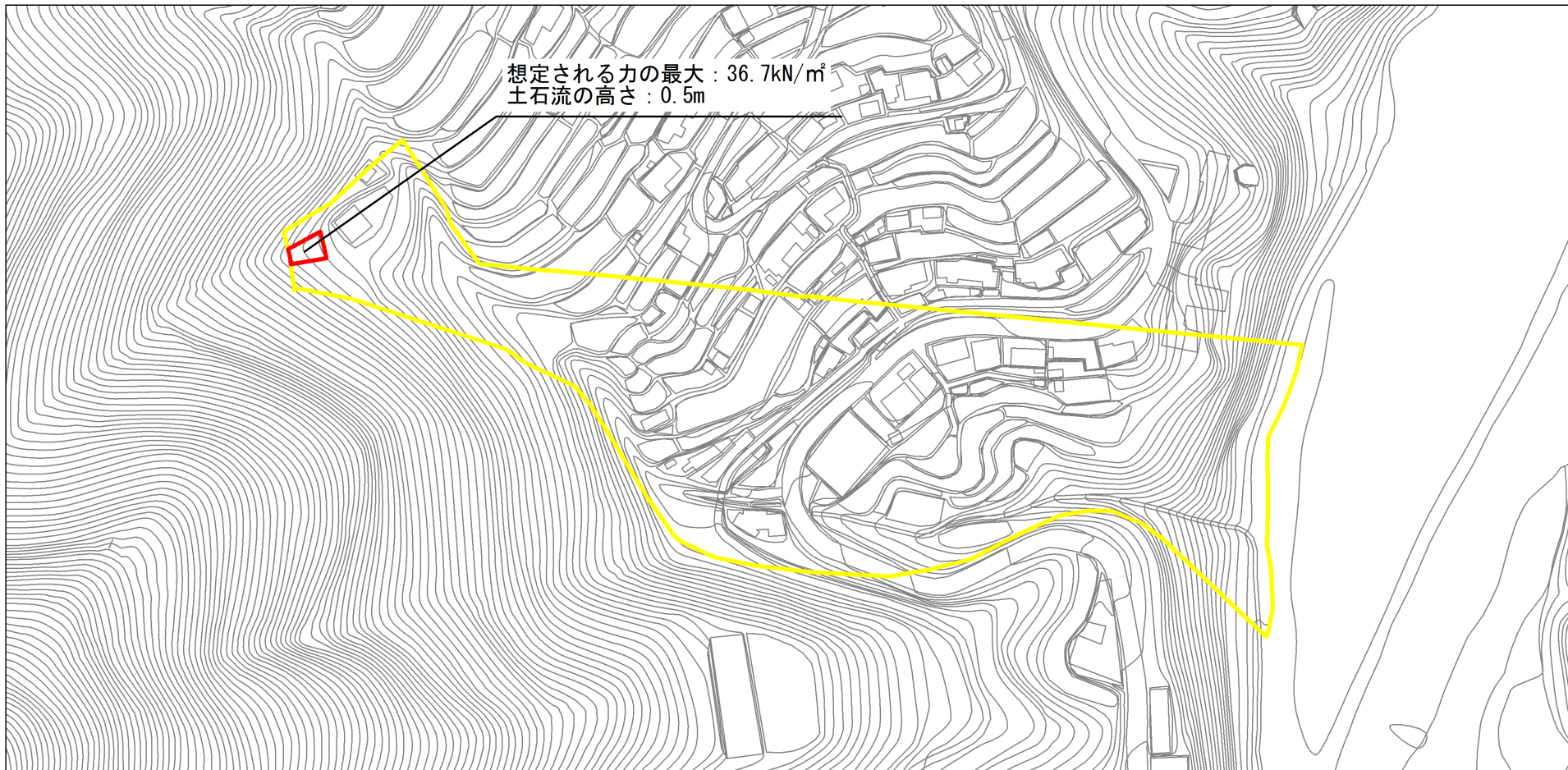
0 1 ×100m

様式-2 (土) (参考)

土砂災害警戒区域・土砂災害特別警戒区域
区域図

土砂災害防止法施行令第二条の基準に該当する区域		 縮尺 1:2,500	自然現象の種類	土石流	区域番号	十津川-七色-002-土-Y・R
土砂災害防止法施行令第三条の基準に該当する区域			告示番号		区域名称	十津川村七色(002)土石流警戒区域・特別警戒区域
土砂災害防止法施行令第三条の基準に該当する区域			告示年月日		所在地	奈良県吉野郡十津川村七色
それ以外の区域						

土砂災害警戒区域等の指定の公示に係る図書（その2）



様式-2（土）

土砂災害警戒区域・土砂災害特別警戒区域
区域図

土砂災害防止法施行令第二条の基準に該当する区域



縮尺
1:2,500

自然現象
の種類

土石流

区域番号

十津川-七色-002-土-Y・R

告示番号

区域名称

十津川村七色(002)土石流
警戒区域・特別警戒区域

告示年月日

所在地

奈良県吉野郡十津川村七色

土砂災害防止
法施行令第三
条の基準に該
当する区域

土石流の高さが1mを超える場合、土石等の
移動による力が50kN/m²を超える区域



土石流の高さが1mを超える場合、土石等の
移動による力が50kN/m²以下の区域



それ以外の区域

