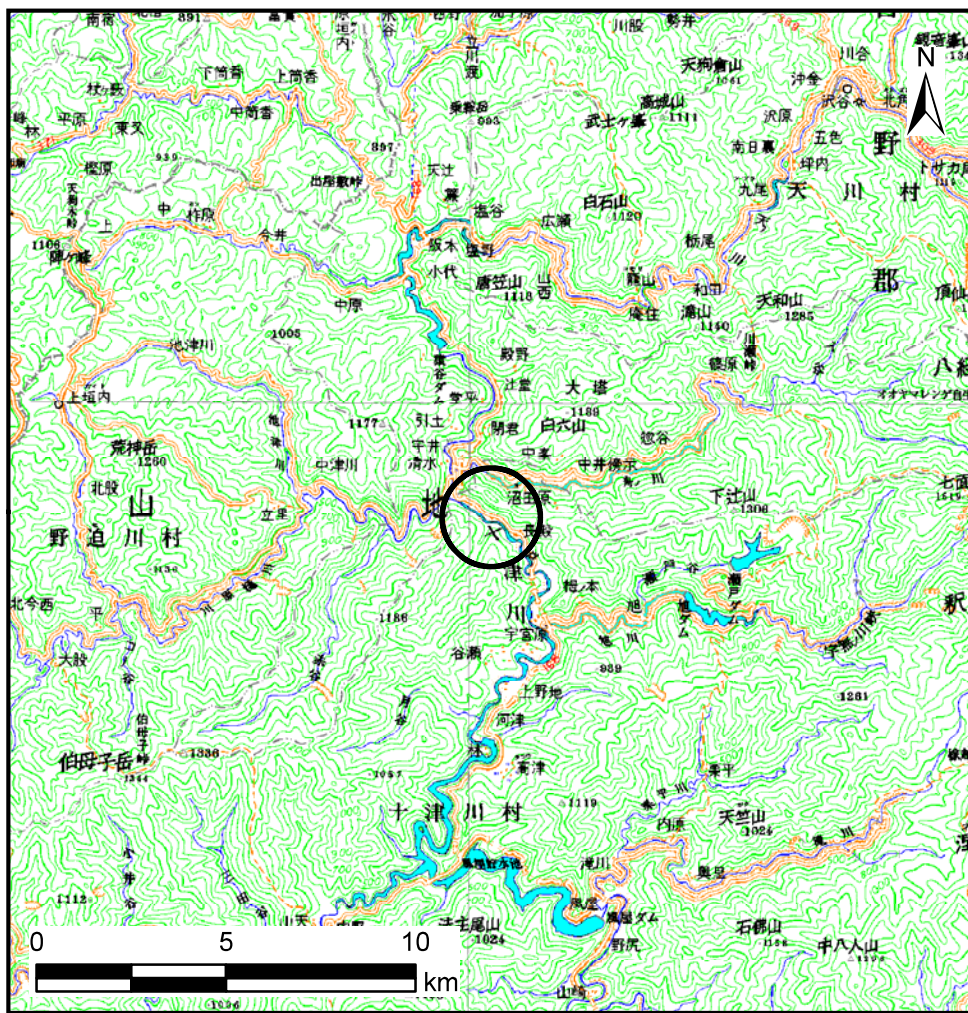
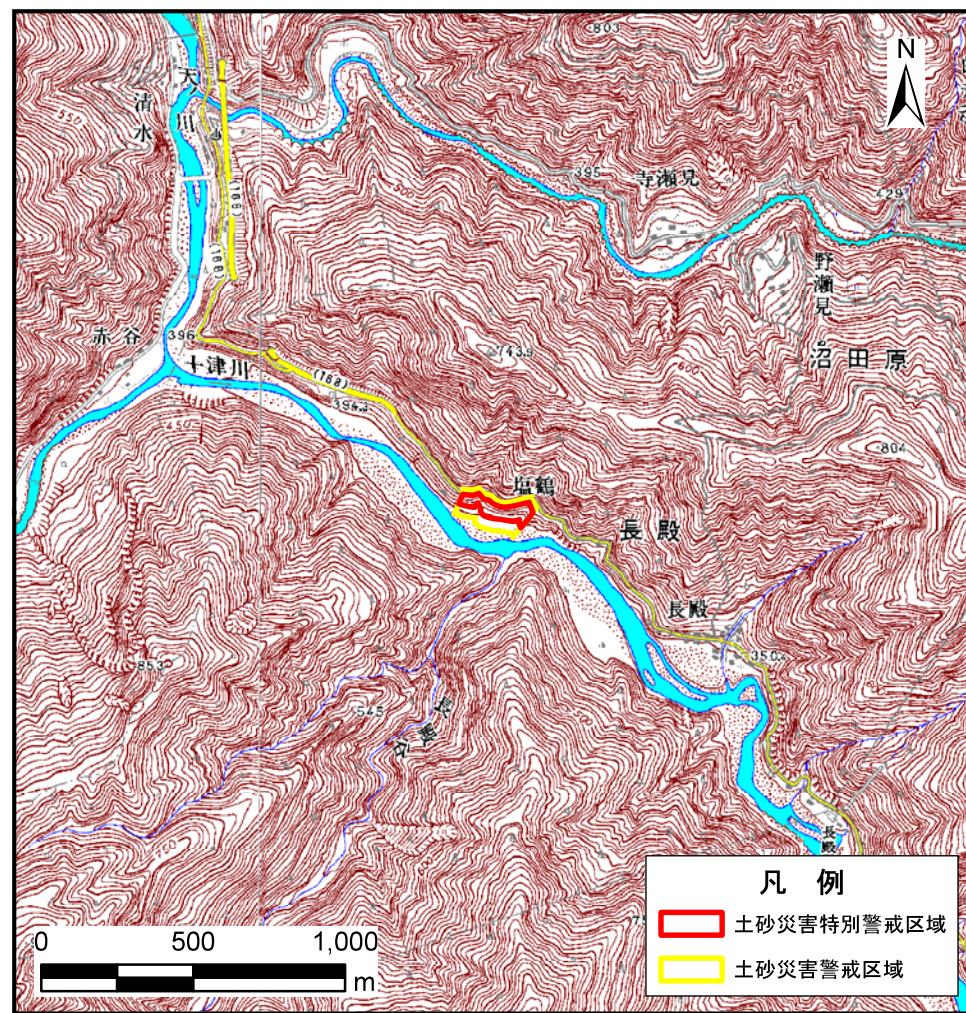


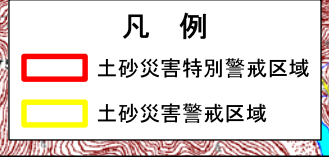
土砂災害警戒区域等の指定の公示に係る図書(その1)



(1/200, 000)



(1/25, 000)

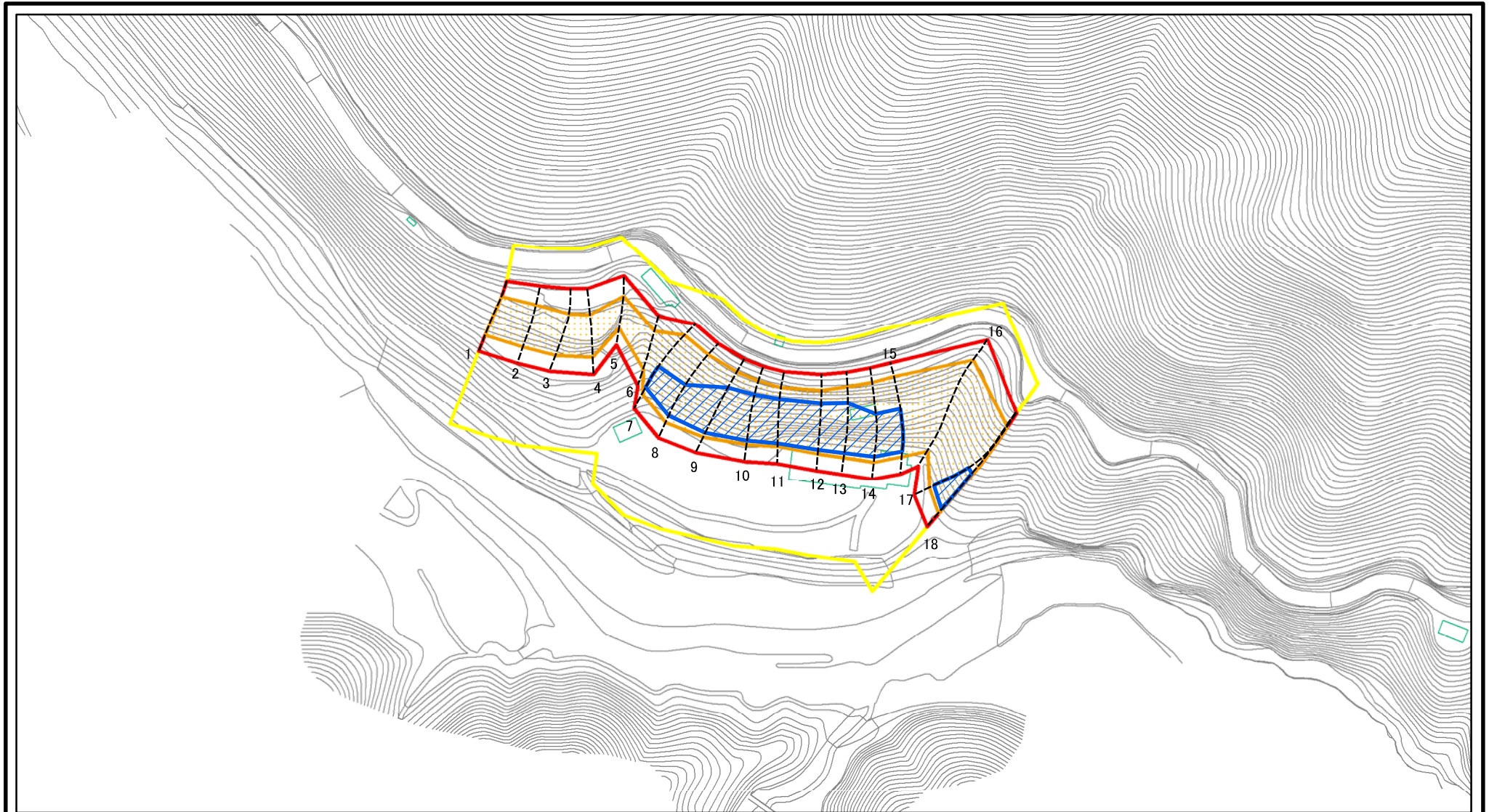


様式-1(急) 土砂災害警戒区域・土砂災害特別警戒区域 位置図	自然現象の種類	急傾斜地の崩壊
	区域番号	十津川-長殿-007-急-Y・R
	区域名称	十津川村長殿(007)急傾斜地崩壊警戒区域・特別警戒区域
	所在地	奈良県吉野郡十津川村大字長殿

この地図は、国土地理院長の承認を得て、同院発行の数値地図20000(地図画像)及び電子地形図25000を複製したものである。(承認番号 平26情複、第374号)

奈良県

土砂災害警戒区域等の指定の公示に係る図書(参考)



0 25 50 100
m

図中の数字は横断測線番号を示す

様式-2(急)(参考)

土砂災害警戒区域・土砂災害特別警戒区域
区域図

土砂災害防止法施行令第二条の基準に該当する区域	
土砂災害防止法 施行令第三条の 基準に該当する 区域	
土砂等の(移動)高さが1m以下の場合、 土砂等の移動による力が100kN/mを超える区域	
土砂等の堆積の高さが3mを超える区域	
それ以外の区域	



縮尺

1:2,500

自然現象
の種類

急傾斜地の崩壊

告示番号

告示年月日

区域番号

十津川-長殿-007-急-Y・R

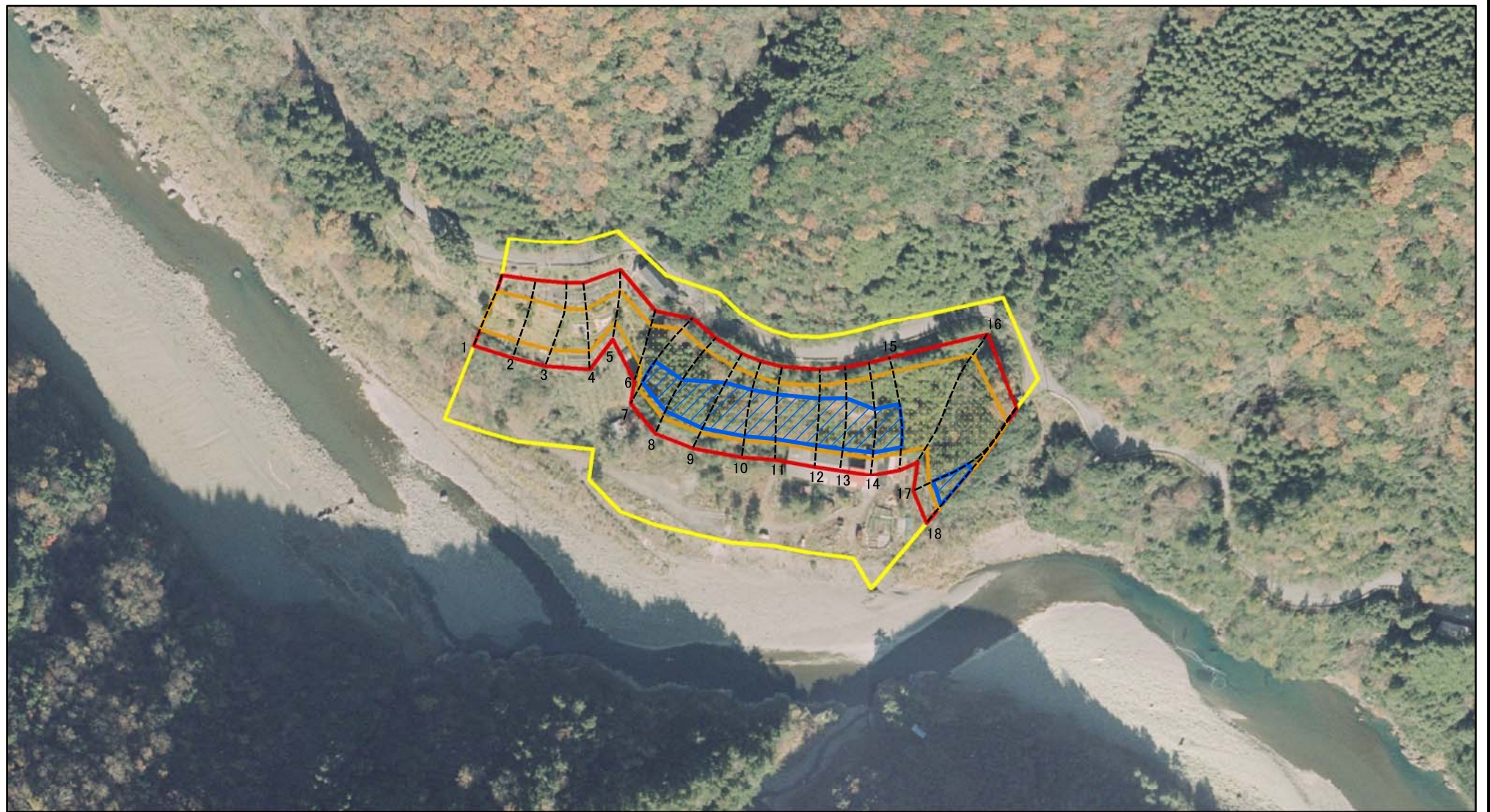
区域名称

十津川村長殿(007)
急傾斜地崩壊警戒区域・特別警戒区域

所在地

奈良県吉野郡十津川村大字長殿

土砂災害警戒区域等の指定の公示に係る図書(参考)



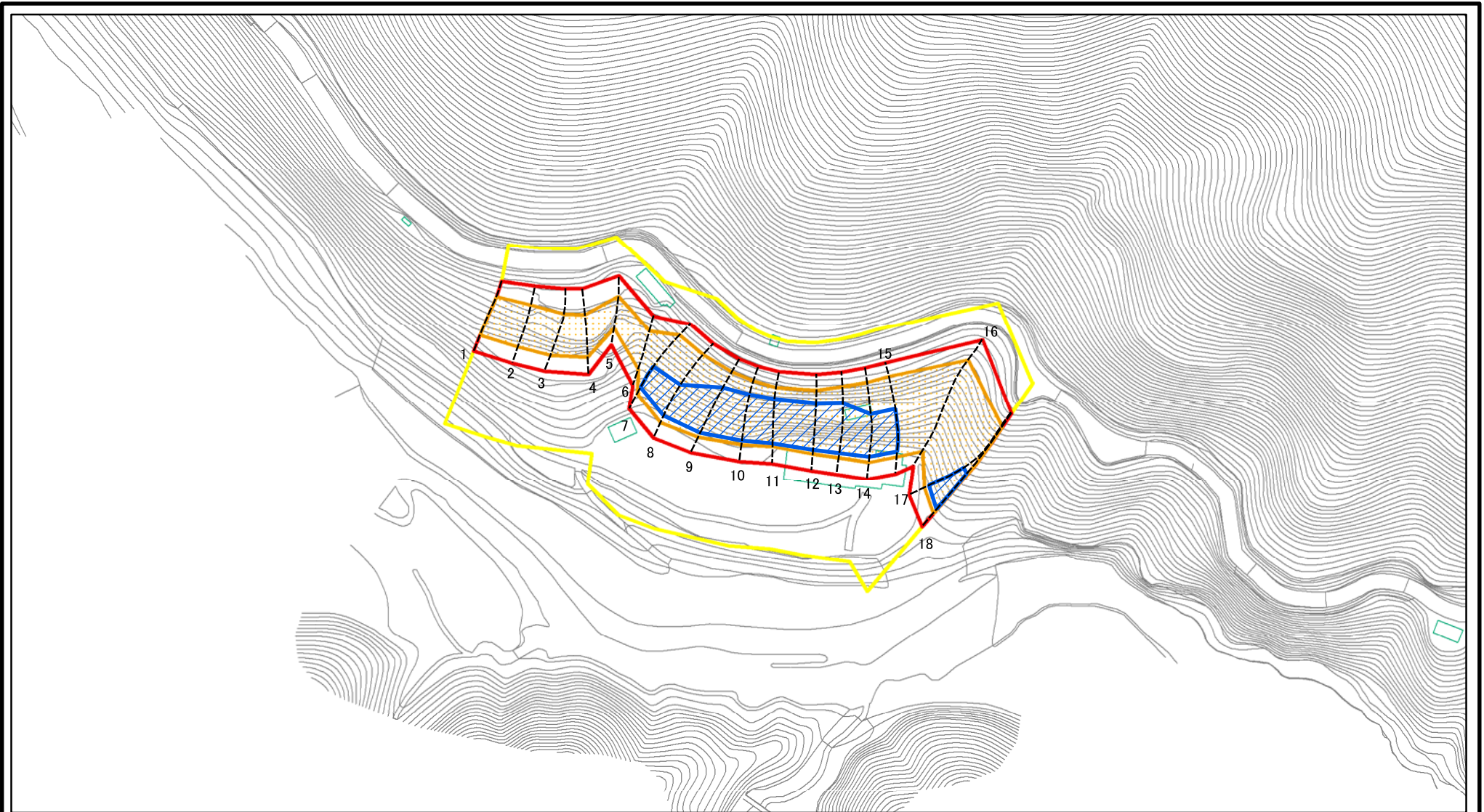
図中の数字は横断測線番号を示す

様式-2(急)(参考)

土砂災害警戒区域・土砂災害特別警戒区域
区域図

土砂災害防止法施行令第二条の基準に該当する区域		 縮尺 1:2,500	自然現象の種類	急傾斜地の崩壊	区域番号	十津川-長殿-007-急-Y・R
土砂災害防止法施行令第三条の基準に該当する区域			告示番号		区域名称	十津川村長殿(007) 急傾斜地崩壊警戒区域・特別警戒区域
土砂等の(移動)高さが1m以下の場合、土砂等の移動による力が100kN/mを超える区域			告示年月日		所在地	奈良県吉野郡十津川村大字長殿
土砂等の堆積の高さが3mを超える区域						
それ以外の区域						

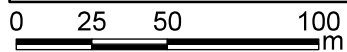
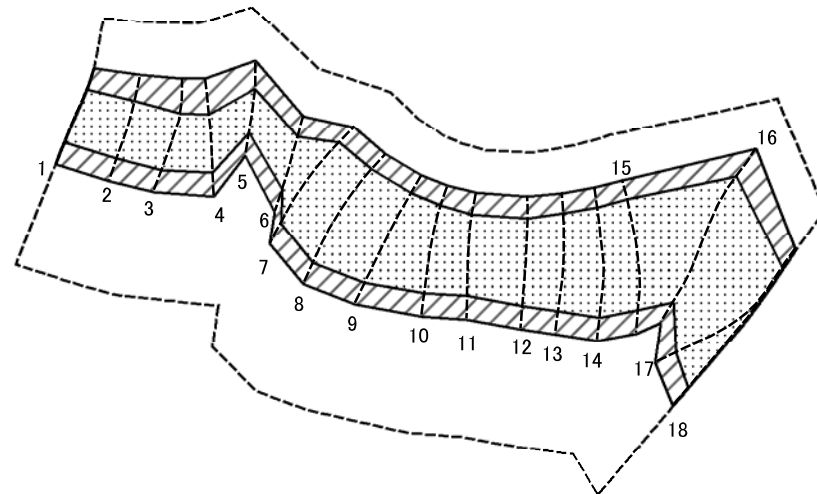
土砂災害警戒区域等の指定の公示に係る図書(その2)



図中の数字は横断測線番号を示す

様式-2(急) 土砂災害警戒区域・土砂災害特別警戒区域 区域図	土砂災害防止法施行令第二条の基準に該当する区域		N 縮尺 1:2,500	自然現象の種類	急傾斜地の崩壊	区域番号	十津川-長殿-007-急-Y・R
	土砂災害防止法施行令第三条の基準に該当する区域			告示番号		区域名称	十津川村長殿(007)急傾斜地崩壊警戒区域・特別警戒区域
	土砂等の(移動)高さが1m以下の場合、土砂等の移動による力が100kN/mを超える区域			告示年月日		所在地	奈良県吉野郡十津川村大字長殿
	土砂等の堆積の高さが3mを超える区域						
	それ以外の区域						

土砂災害警戒区域等の指定の公示に係る図書(その2-2)



図中の数字は横断測線番号を示す

様式-2-2(急)
土砂災害特別警戒区域の区分図
(急傾斜地の崩壊に伴う土石等の移動により
建築物の地上部に作用すると想定される力)

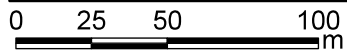
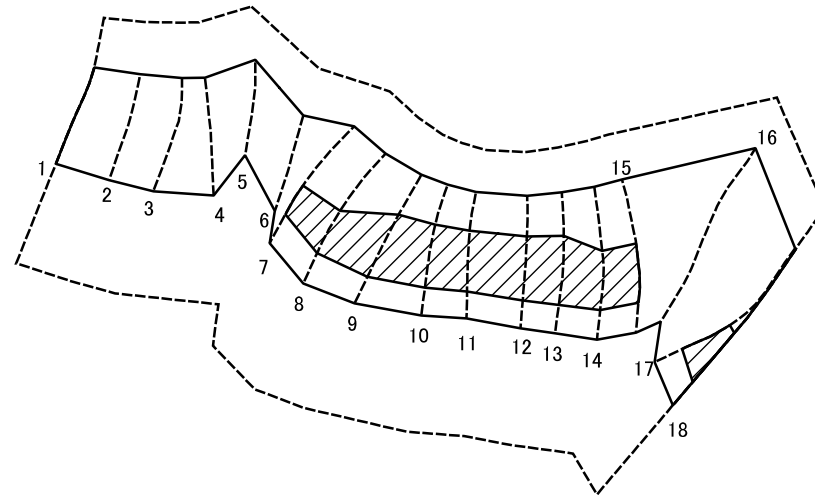
土砂災害防止法施行令第二条の基準に該当する区域	
土砂災害防止法施行令第三条の基準に該当する区域	
それ以外の区域	

N	
縮尺	
1:2,500	

自然現象の種類	急傾斜地の崩壊
告示番号	
告示年月日	

区域番号	十津川-長殿-007-急-Y・R
区域名称	十津川村長殿(007) 急傾斜地崩壊警戒区域・特別警戒区域
所在地	奈良県吉野郡十津川村大字長殿

土砂災害警戒区域等の指定の公示に係る図書(その2-3)



図中の数字は横断測線番号を示す

様式-2-3(急)
土砂災害特別警戒区域の区分図
(急傾斜地の崩壊に伴う土石等の堆積により
建築物の地上部に作用すると想定される力)

土砂災害防止法施行令第二条の基準に該当する区域	
土砂災害防止法施行令第三条の基準に該当する区域	
それ以外の区域	

N
縮尺
1:2,500

自然現象の種類	急傾斜地の崩壊
告示番号	
告示年月日	

区域番号	十津川-長殿-007-急-Y・R
区域名称	十津川村長殿(007) 急傾斜地崩壊警戒区域・特別警戒区域
所在地	奈良県吉野郡十津川村大字長殿

土砂災害警戒区域等の指定の公示に係る図書(その3)

横断測線の区間	土石等の移動により建築物の地上部に作用すると想定される力				土石等の堆積により建築物の地上部に作用すると想定される力				横断測線の区間	土石等の移動により建築物の地上部に作用すると想定される力				土石等の堆積により建築物の地上部に作用すると想定される力			
	土石等の(移動)高さが1m以下の場合、土石等の移動による力が100kN/m ² を超える区域		それ以外の区域		土石等の堆積の高さが3mを超える区域		それ以外の区域			土石等の(移動)高さが1m以下の場合、土石等の移動による力が100kN/m ² を超える区域		それ以外の区域		土石等の堆積の高さが3mを超える区域		それ以外の区域	
	力の大きさのうち最大のもの(kN/m ²)	土石等の高さ(m)	力の大きさのうち最大のもの(kN/m ²)	土石等の高さ(m)	力の大きさのうち最大のもの(kN/m ²)	土石等の高さ(m)	力の大きさのうち最大のもの(kN/m ²)	土石等の高さ(m)		力の大きさのうち最大のもの(kN/m ²)	土石等の高さ(m)	力の大きさのうち最大のもの(kN/m ²)	土石等の高さ(m)	力の大きさのうち最大のもの(kN/m ²)	土石等の高さ(m)	力の大きさのうち最大のもの(kN/m ²)	土石等の高さ(m)
1 ~ 2	141.02	1.00	100.00	1.00	-	-	13.53	2.68	~								
2 ~ 3	135.84	1.00	100.00	1.00	-	-	12.97	2.57	~								
3 ~ 4	126.34	1.00	100.00	1.00	-	-	12.35	2.44	~								
4 ~ 5	127.60	1.00	100.00	1.00	-	-	12.27	2.43	~								
5 ~ 6	142.01	1.00	100.00	1.00	-	-	13.81	2.73	~								
6 ~ 7	154.49	1.00	100.00	1.00	-	-	15.16	3.00	~								
7 ~ 8	159.55	1.00	100.00	1.00	16.42	3.25	15.16	3.00	~								
8 ~ 9	160.64	1.00	100.00	1.00	20.43	4.04	15.16	3.00	~								
9 ~ 10	160.64	1.00	100.00	1.00	21.27	4.21	15.16	3.00	~								
10 ~ 11	156.23	1.00	100.00	1.00	21.88	4.33	15.16	3.00	~								
11 ~ 12	154.84	1.00	100.00	1.00	21.88	4.33	15.16	3.00	~								
12 ~ 13	159.08	1.00	100.00	1.00	21.51	4.26	15.16	3.00	~								
13 ~ 14	162.28	1.00	100.00	1.00	20.89	4.13	15.16	3.00	~								
14 ~ 15	162.37	1.00	100.00	1.00	20.01	3.96	15.16	3.00	~								
15 ~ 16	162.37	1.00	100.00	1.00	-	-	15.16	3.00	~								
16 ~ 17	156.65	1.00	100.00	1.00	-	-	15.16	3.00	~								
17 ~ 18	156.65	1.00	100.00	1.00	18.13	3.59	15.16	3.00	~								
~									~								
~									~								
~									~								
~									~								
~									~								
~									~								
~									~								
~									~								
~									~								
~									~								
~									~								
~									~								

様式-3(急) 建築物の構造の規制に必要な衝撃に関する事項	自然現象の種類	急傾斜地の崩壊	区域番号	十津川-長殿-007-急-Y・R
	告示番号		区域名称	十津川村長殿(007) 急傾斜地崩壊警戒区域・特別警戒区域
	告示年月日		所在地	奈良県吉野郡十津川村大字長殿