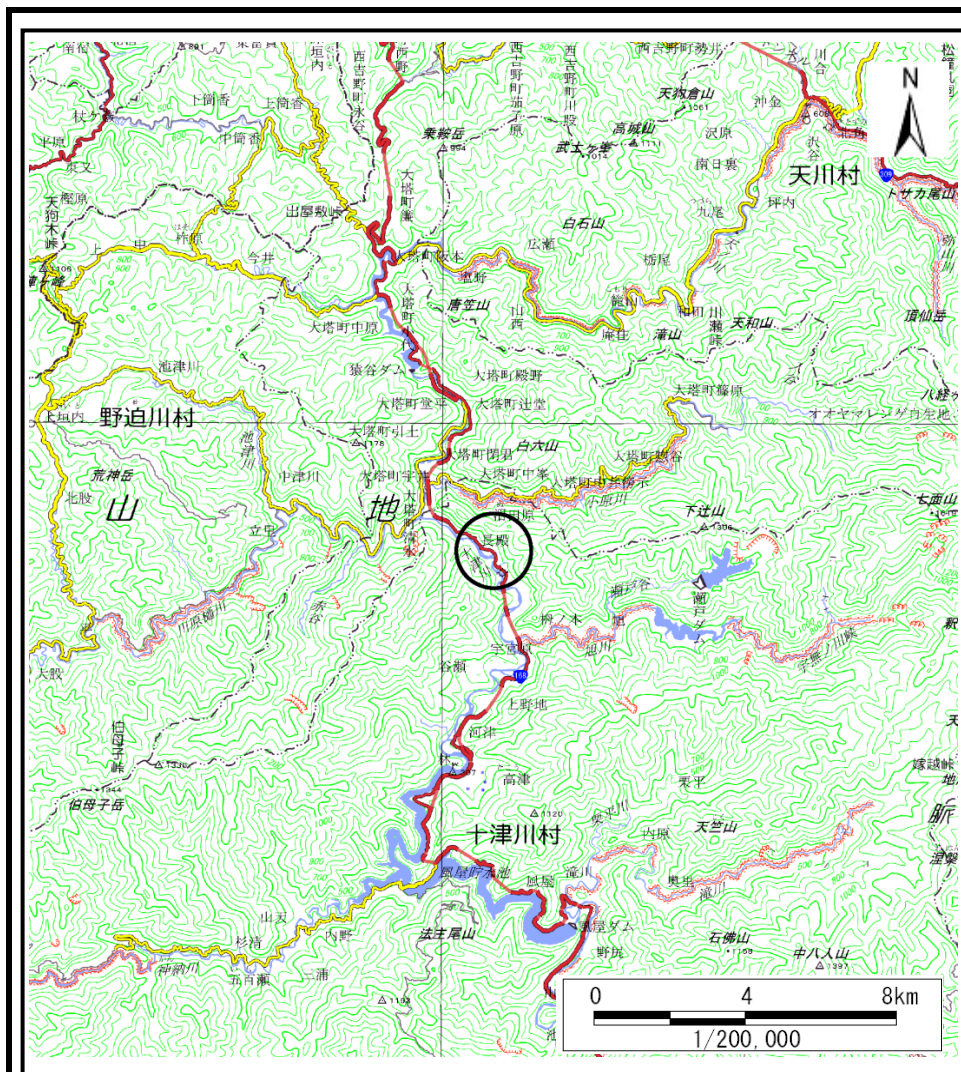


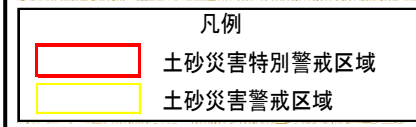
土砂災害警戒区域等の指定の公示に係る図書(その1)



(1/200,000)



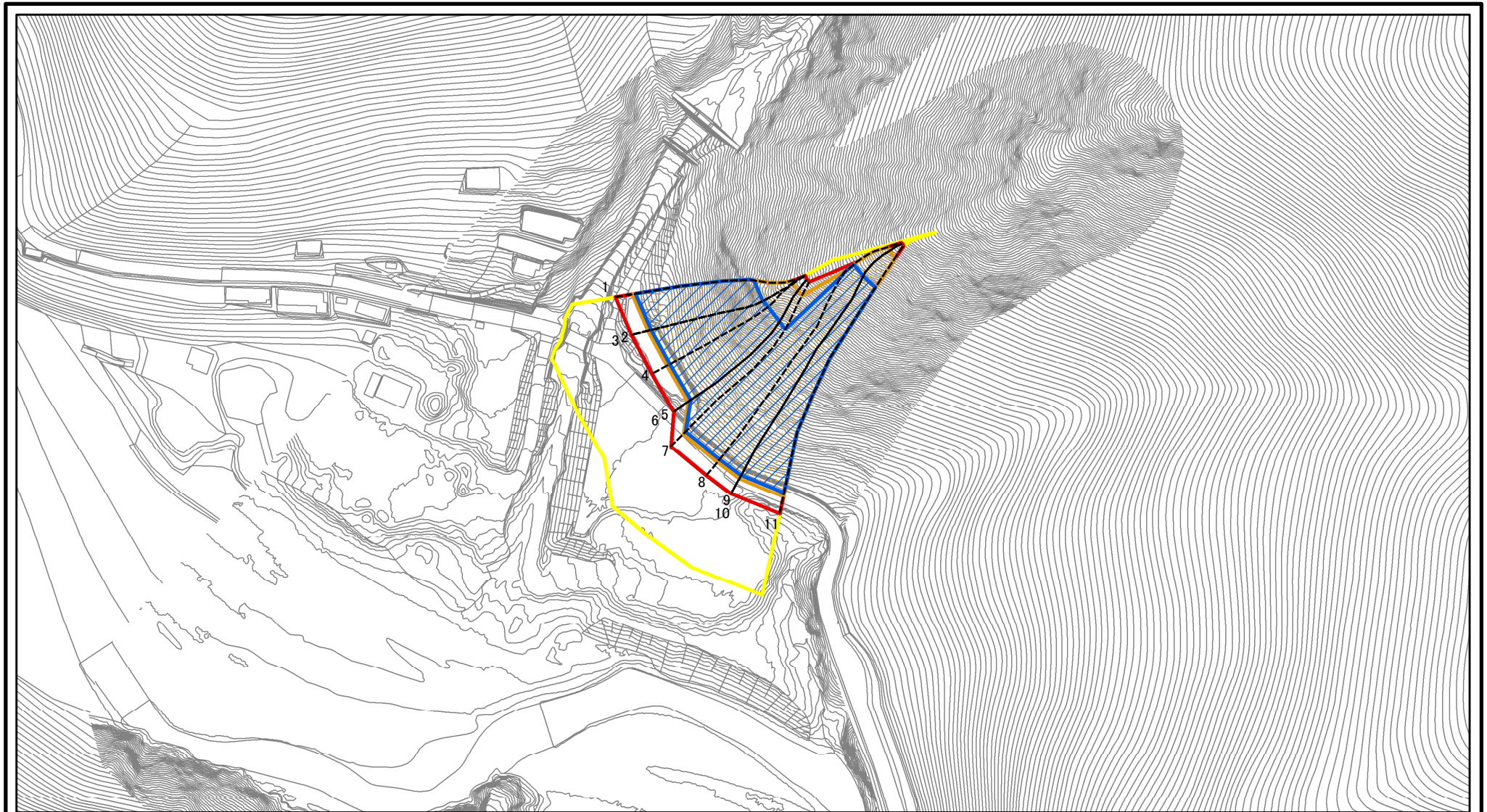
(1/25,000)



| | | |
|------------------------------------|---------|------------------------------|
| 様式-1(急) 土砂災害警戒区域・土砂災害特別警戒区域 位置図 | 自然現象の種類 | 急傾斜地の崩壊 |
| | 区域番号 | 十津川-長殿-005-急-Y・R |
| | 区域名称 | 十津川村長殿(005)急傾斜地崩壊警戒区域・特別警戒区域 |
| | 所在地 | 吉野郡十津川村長殿 |

この地図は、国土地理院長の承認を得て、同院発行の数値地図20000（地図画像）及び数値地図25000（地図画像）を複製したものである。（承認番号 平30情複、第80号）

土砂災害警戒区域等の指定の公示に係る図書(参考)

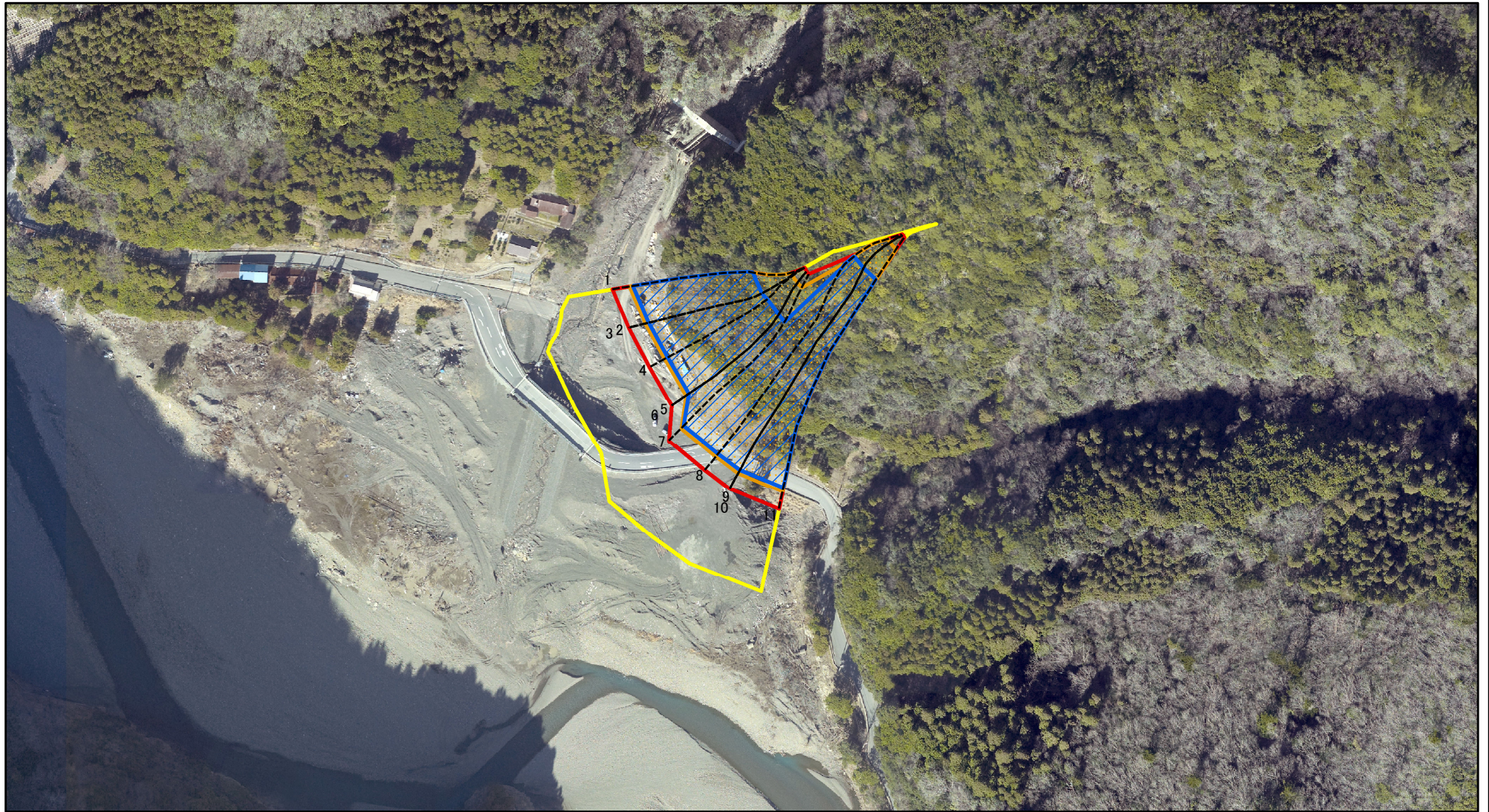


0 25 50 100
m

図中の数字は横断測線番号を示す

| | | | | | | | |
|--|-------------------------|--|--------------------|---------|---------|-----------|----------------------------------|
| 様式-2(急)(参考) 土砂災害警戒区域・土砂災害特別警戒区域 区域図 | 土砂災害防止法施行令第二条の基準に該当する区域 | | N 縮尺 1:2,500 | 自然現象の種類 | 急傾斜地の崩壊 | 区域番号 | 十津川-長殿-005-急-Y・R |
| | 土砂災害防止法施行令第三条の基準に該当する区域 | | | 告示番号 | | 区域名称 | 十津川村長殿(005) 急傾斜地崩壊警戒区域・特別警戒区域 |
| | それ以外の区域 | | 告示年月日 | | 所在地 | 吉野郡十津川村長殿 | |

土砂災害警戒区域等の指定の公示に係る図書(参考)



0 25 50 100
m

図中の数字は横断測線番号を示す

様式-2(急)(参考)

土砂災害警戒区域・土砂災害特別警戒区域
区域図

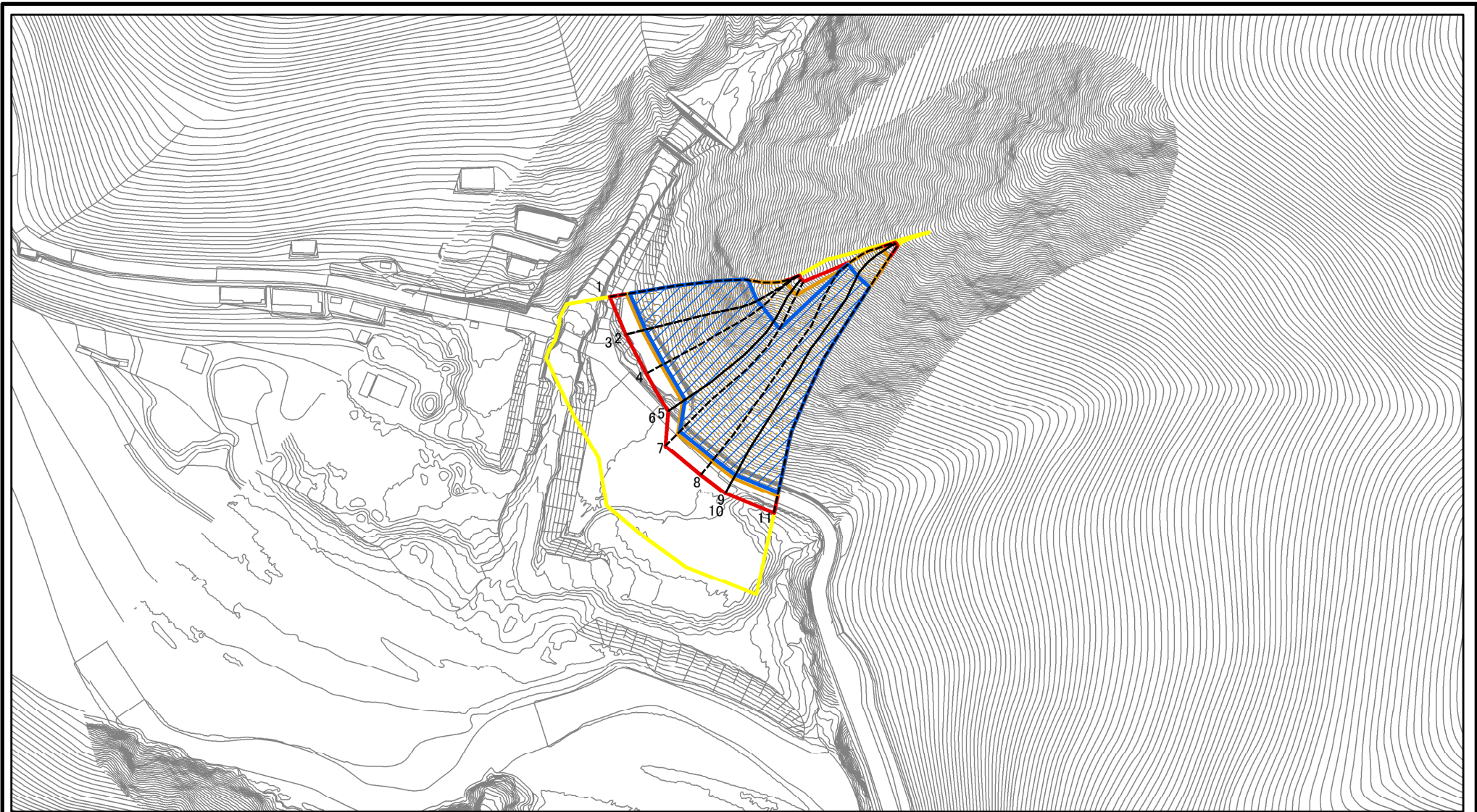
| | |
|-------------------------|--|
| 土砂災害防止法施行令第二条の基準に該当する区域 | |
| 土砂災害防止法施行令第三条の基準に該当する区域 | |
| それ以外の区域 | |

| | |
|---------|--|
| N | |
| 縮尺 | |
| 1:2,500 | |

| | |
|---------|---------|
| 自然現象の種類 | 急傾斜地の崩壊 |
| 告示番号 | |
| 告示年月日 | |

| | |
|------|----------------------------------|
| 区域番号 | 十津川-長殿-005-急-Y・R |
| 区域名称 | 十津川村長殿(005) 急傾斜地崩壊警戒区域・特別警戒区域 |
| 所在地 | 吉野郡十津川村長殿 |

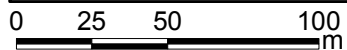
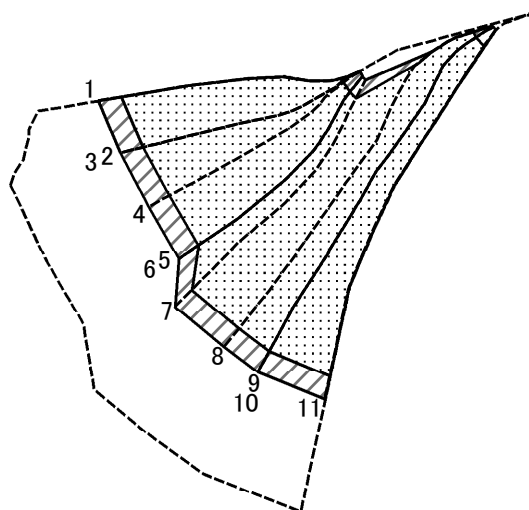
土砂災害警戒区域等の指定の公示に係る図書(その2)



図中の数字は横断測線番号を示す

| | | | | | | | | |
|--|-------------------------|--|--------------------|---------|---------|------|----------------------------------|--|
| 様式-2(急) 土砂災害警戒区域・土砂災害特別警戒区域 区域図 | 土砂災害防止法施行令第二条の基準に該当する区域 | | N 縮尺 1:2,500 | 自然現象の種類 | 急傾斜地の崩壊 | 区域番号 | 十津川-長殿-005-急-Y・R | |
| | 土砂災害防止法施行令第三条の基準に該当する区域 | | | 告示番号 | | 区域名称 | 十津川村長殿(005) 急傾斜地崩壊警戒区域・特別警戒区域 | |
| | それ以外の区域 | | | 告示年月日 | | 所在地 | 吉野郡十津川村長殿 | |

土砂災害警戒区域等の指定の公示に係る図書(その2-2)



図中の数字は横断測線番号を示す

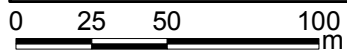
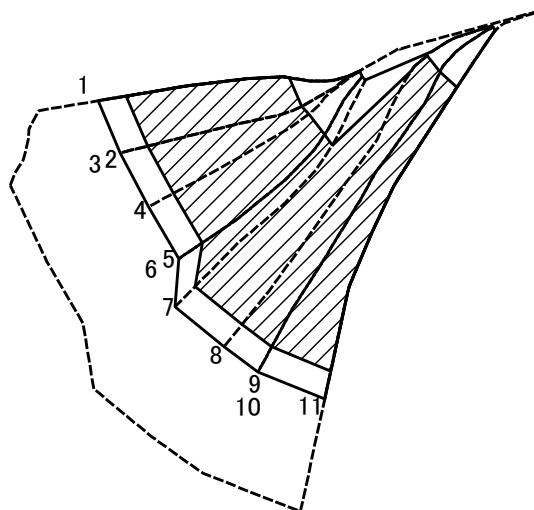
様式-2-2(急)
土砂災害特別警戒区域の区分図
(急傾斜地の崩壊に伴う土石等の移動により
建築物の地上部に作用すると想定される力)

| | |
|-------------------------|--|
| 土砂災害防止法施行令第二条の基準に該当する区域 | |
| 土砂災害防止法施行令第三条の基準に該当する区域 | |
| それ以外の区域 | |

| | |
|----|---------|
| 縮尺 | 1:2,500 |
|----|---------|

| | | | |
|---------|---------|------|----------------------------------|
| 自然現象の種類 | 急傾斜地の崩壊 | 区域番号 | 十津川-長殿-005-急-Y・R |
| 告示番号 | | 区域名称 | 十津川村長殿(005) 急傾斜地崩壊警戒区域・特別警戒区域 |
| 告示年月日 | | 所在地 | 吉野郡十津川村長殿 |

土砂災害警戒区域等の指定の公示に係る図書(その2-3)



図中の数字は横断測線番号を示す

様式-2-3(急)
土砂災害特別警戒区域の区分図
(急傾斜地の崩壊に伴う土石等の堆積により
建築物の地上部に作用すると想定される力)

| | |
|-------------------------|--|
| 土砂災害防止法施行令第二条の基準に該当する区域 | |
| 土砂災害防止法施行令第三条の基準に該当する区域 | |
| それ以外の区域 | |

| |
|---------|
| N |
| 縮尺 |
| 1:2,500 |

| | |
|---------|---------|
| 自然現象の種類 | 急傾斜地の崩壊 |
| 告示番号 | |
| 告示年月日 | |

| | |
|------|----------------------------------|
| 区域番号 | 十津川-長殿-005-急-Y・R |
| 区域名称 | 十津川村長殿(005) 急傾斜地崩壊警戒区域・特別警戒区域 |
| 所在地 | 吉野郡十津川村長殿 |

