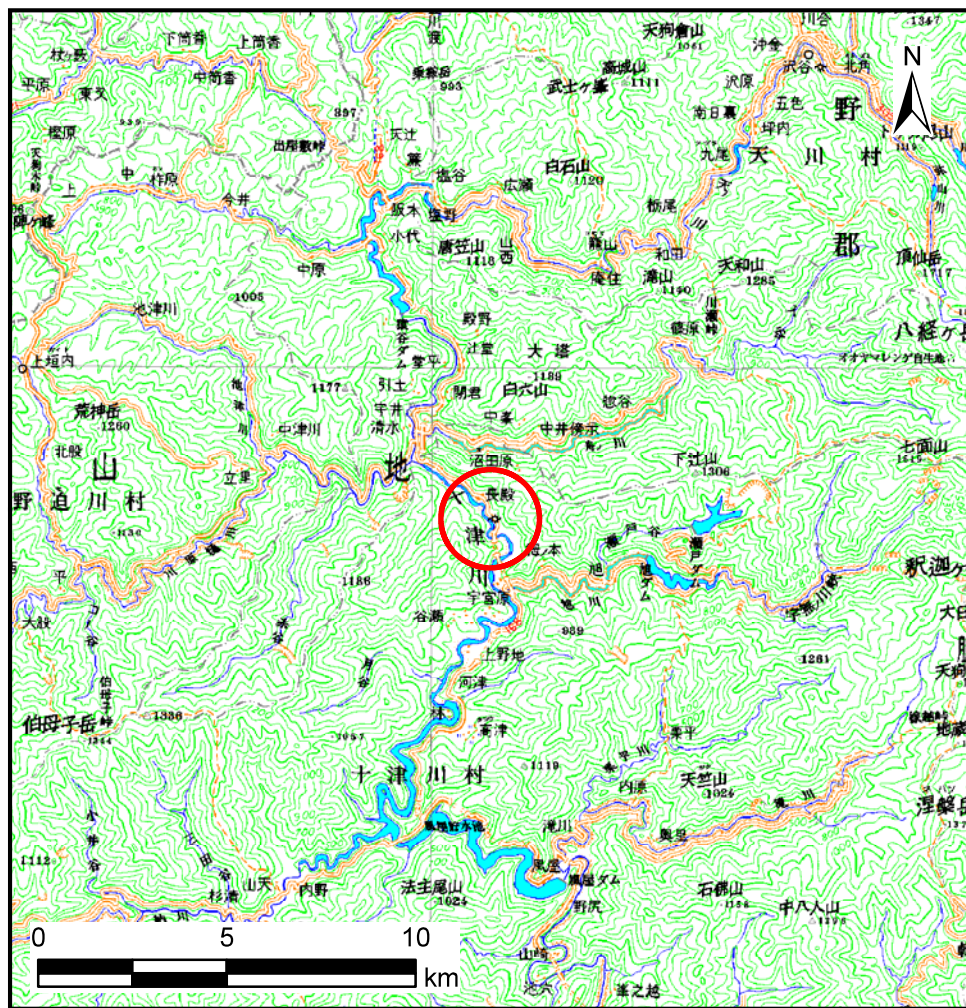
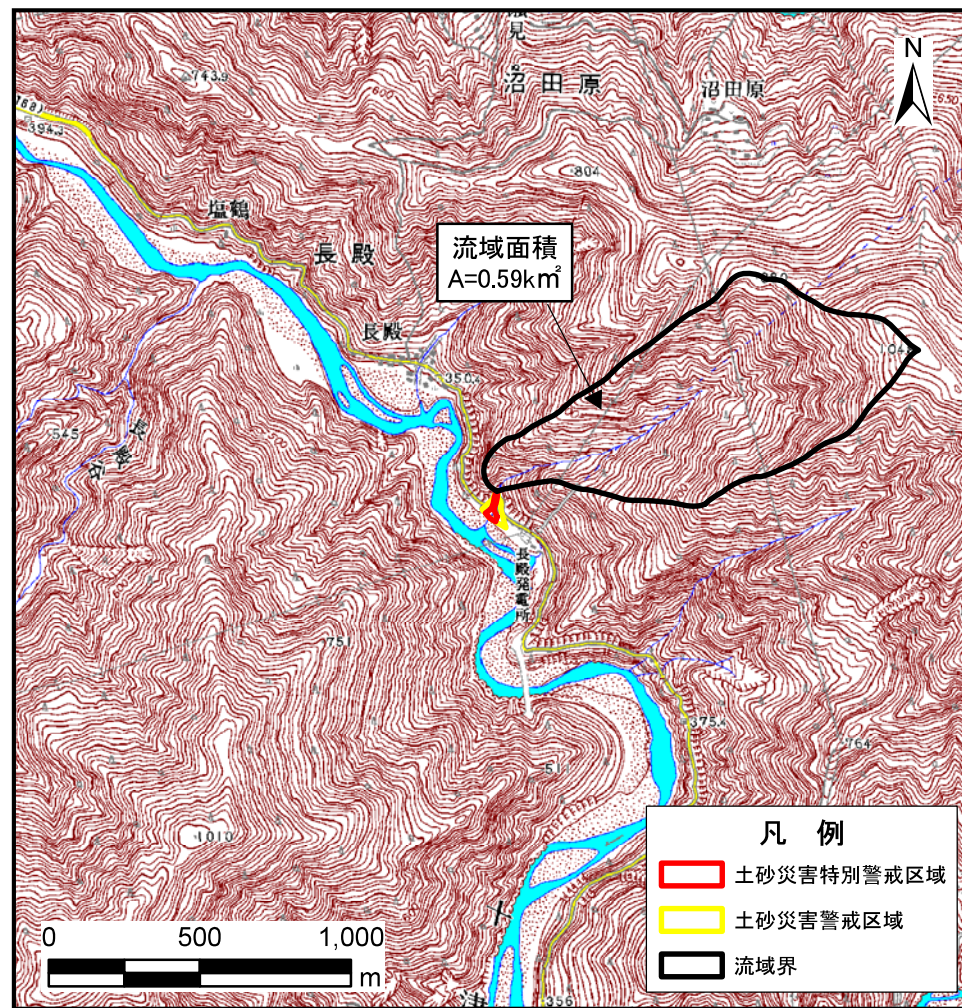


土砂災害警戒区域等の指定の公示に係る図書(その1)



(1/200, 000)



(1/25, 000)

様式-1(土)

土砂災害警戒区域・土砂災害特別警戒区域
位置図

自然現象の種類

土石流

区域番号

十津川-長殿-004-土-Y・R

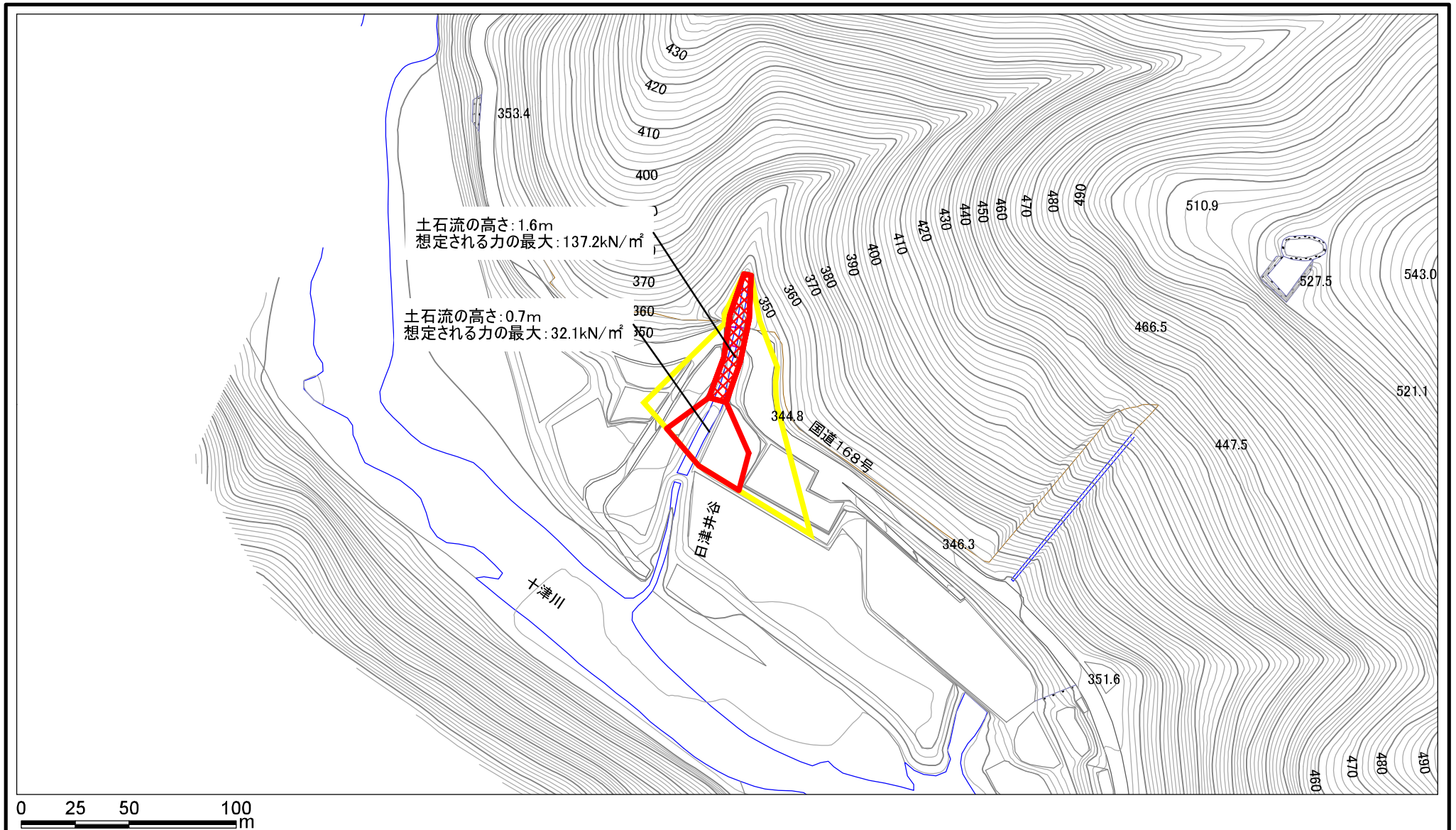
区域名称

十津川村長殿(004)土石流警戒区域・特別警戒区域

所在地

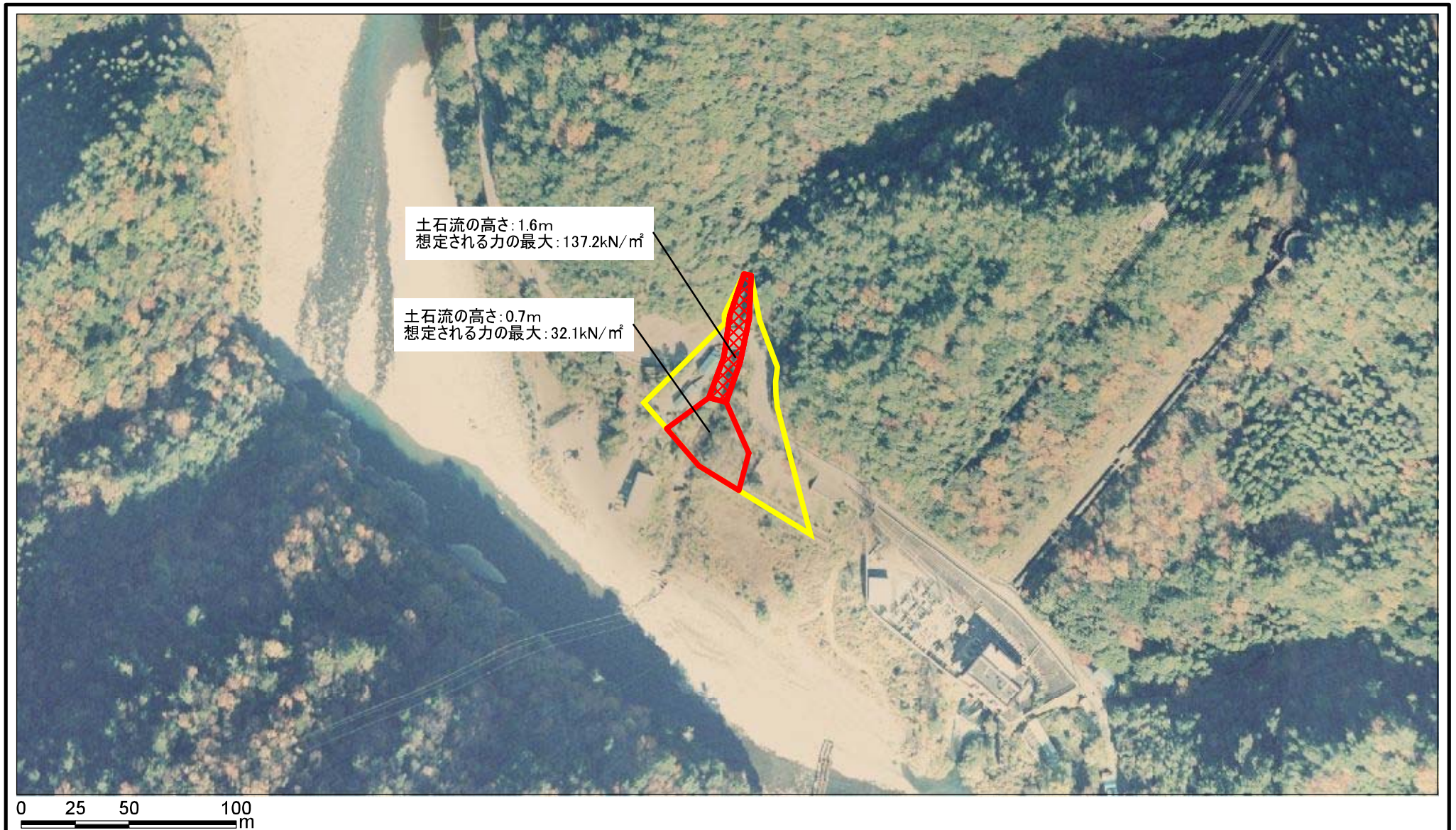
奈良県吉野郡十津川村大字長殿

土砂災害警戒区域等の指定の公示に係る図書(参考)



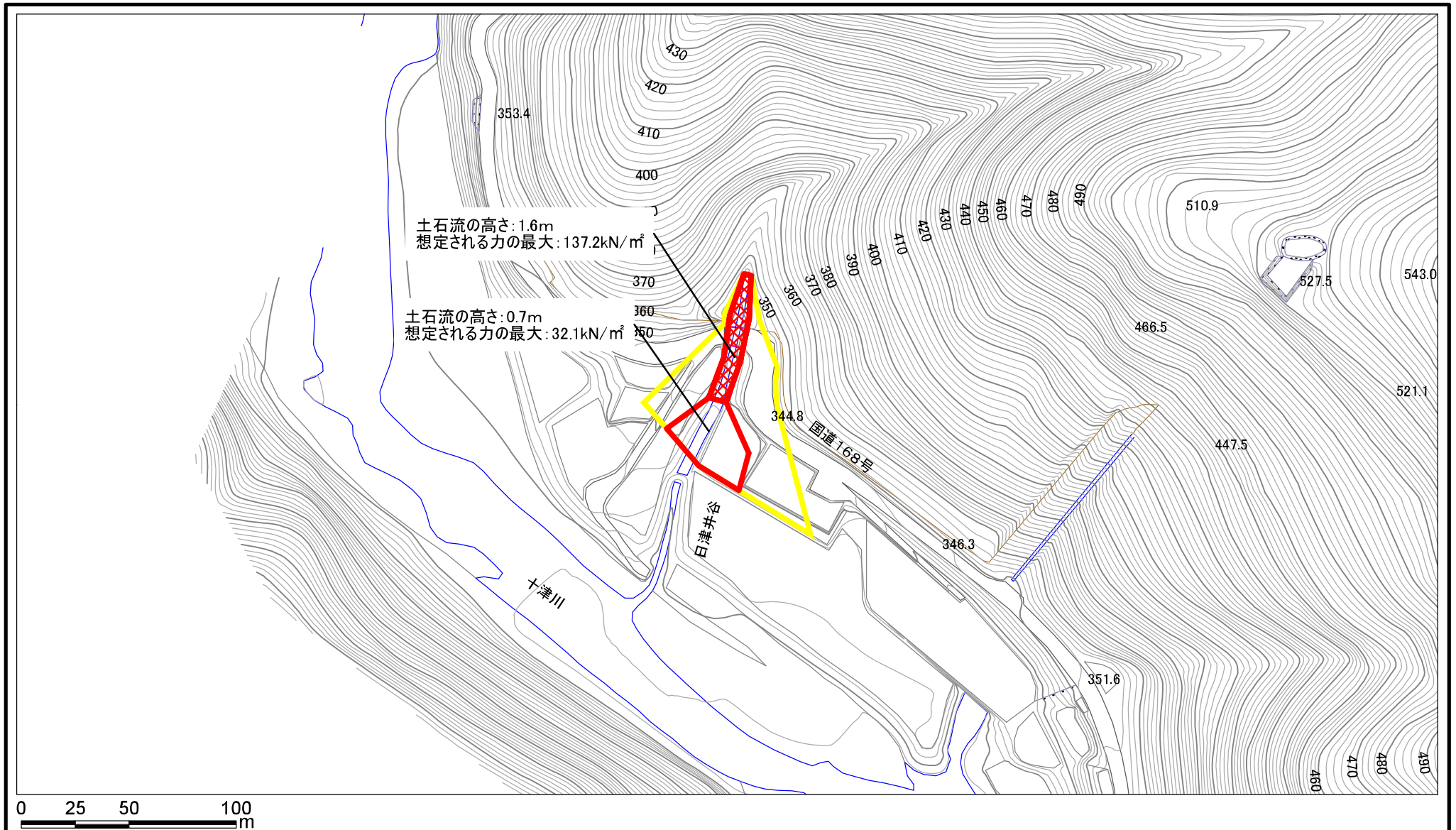
様式-2(土)(参考) 土砂災害警戒区域・土砂災害特別警戒区域 区域図	土砂災害防止法施行令第二条の基準に該当する区域		N 縮尺 1:2,500	自然現象の種類	土石流	区域番号	十津川-長殿-004-土-Y・R
	土砂災害防止法施行令第三条の基準に該当する区域			告示番号		区域名称	十津川村長殿(004) 土石流警戒区域・特別警戒区域
	土砂災害特別警戒区域			告示年月日		所在地	奈良県吉野郡十津川村大字長殿

土石災害警戒区域等の指定の公示に係る図書(参考)



様式-2(土)(参考) 土石災害警戒区域・土石災害特別警戒区域 区域図	土石災害防止法施行令第二条の基準に該当する区域		 縮尺 1:2,500	自然現象の種類	土石流	区域番号	十津川-長殿-004-土-Y・R
	土石災害防止法施行令第三条の基準に該当する区域 (土石災害特別警戒区域)	 		告示番号		区域名称	十津川村長殿(004) 土石流警戒区域・特別警戒区域
	土石流の高さが1mを超える場合、土石等の移動による力が50kN/m ² を超える区域 土石流の高さが1mを超える場合、土石等の移動による力が50kN/m ² を超えない区域 その他の区域			告示年月日		所在地	奈良県吉野郡十津川村大字長殿

土砂災害警戒区域等の指定の公示に係る図書(その2)



様式-2(土) 土砂災害警戒区域・土砂災害特別警戒区域 区域図	土砂災害防止法施行令第二条の基準に該当する区域			N 縮尺 1:2,500	自然現象の種類	土石流	区域番号	十津川-長殿-004-土-Y・R
	土砂災害防止法施行令第三条の基準に該当する区域	土石流の高さが1mを超える場合、土石等の移動による力が50kN/m ² を超える区域			告示番号		区域名称	十津川村長殿(004)土石流警戒区域・特別警戒区域
	土砂災害特別警戒区域	土石流の高さが1mを超える場合、土石等の移動による力が50kN/m ² を超えない区域			告示年月日		所在地	奈良県吉野郡十津川村大字長殿