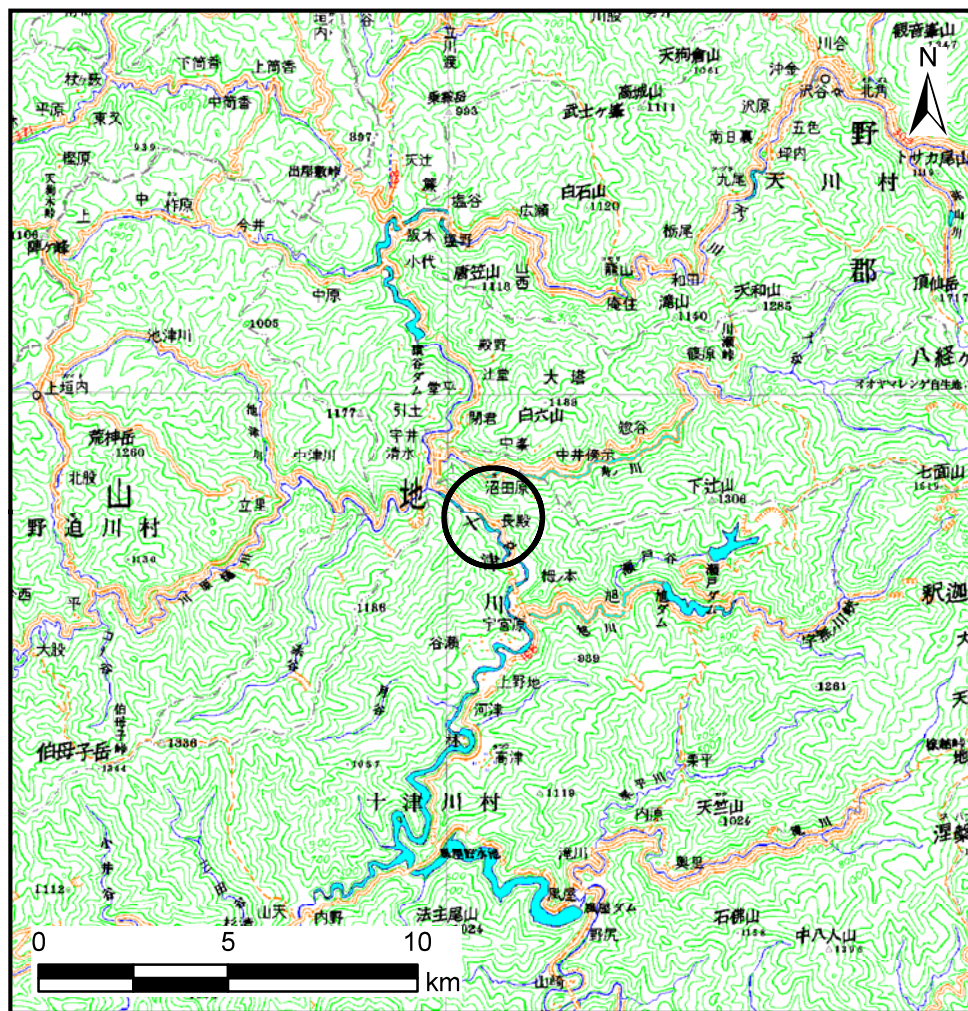
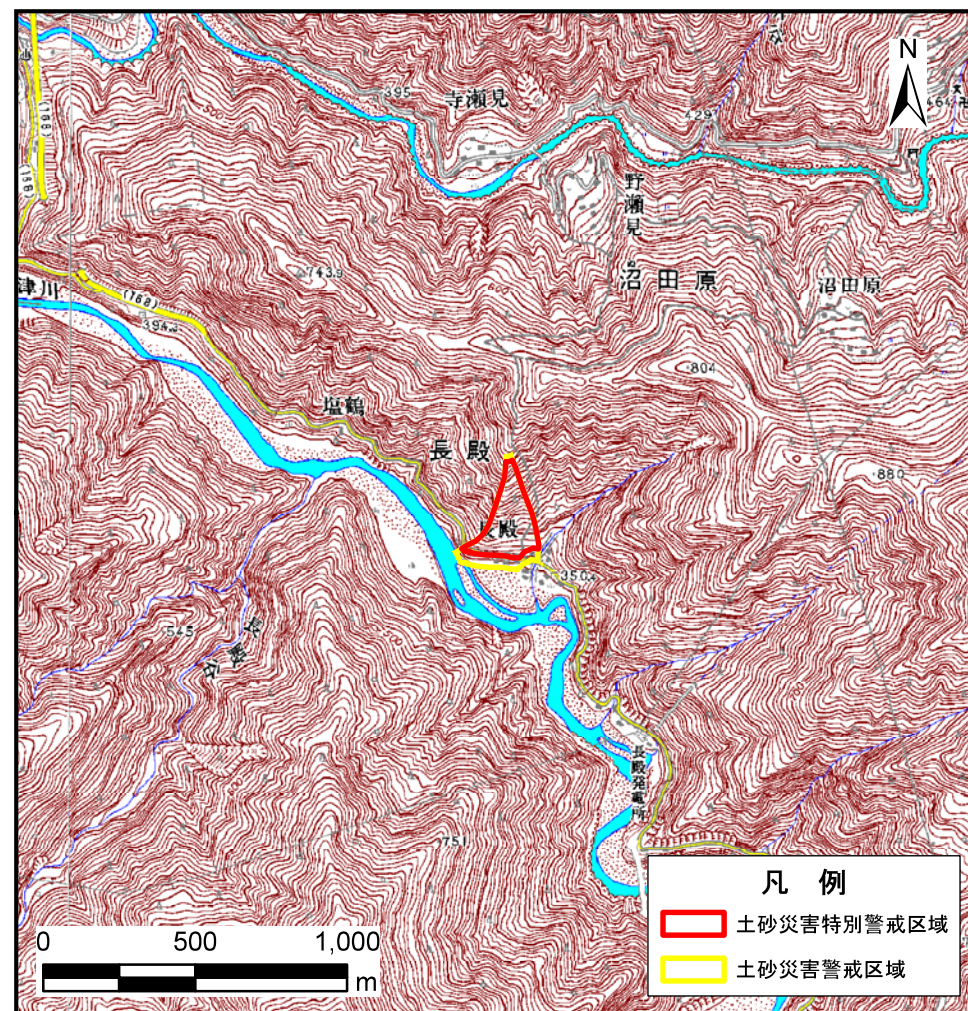


土砂災害警戒区域等の指定の公示に係る図書(その1)



(1/200, 000)



(1/25, 000)

様式-1(急)

土砂災害警戒区域・土砂災害特別警戒区域

位置図

自然現象の種類

急傾斜地の崩壊

区域番号

十津川-長殿-003-急-Y・R

区域名称

十津川村長殿(003)急傾斜地崩壊警戒区域・特別警戒区域

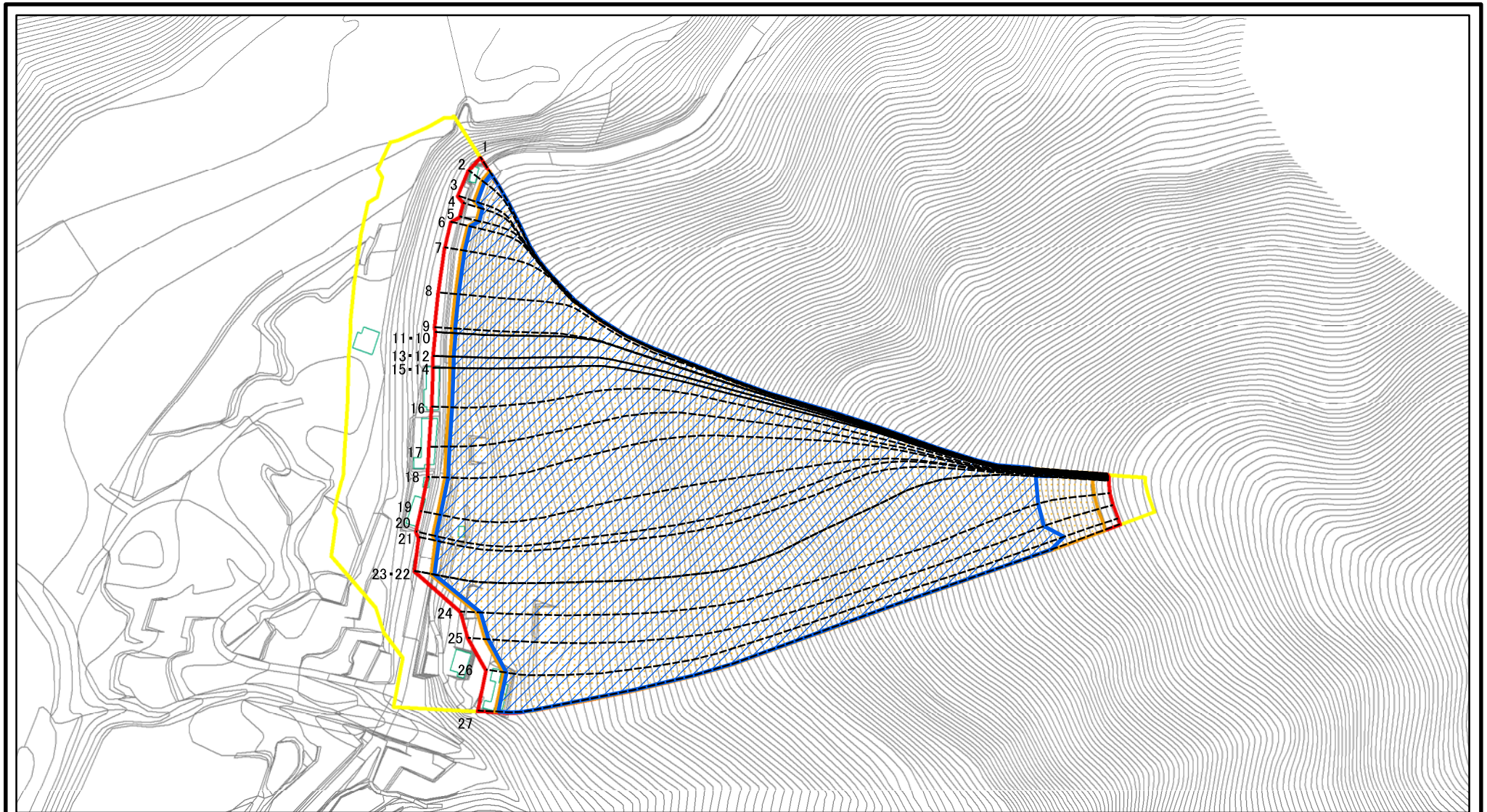
所在地

奈良県吉野郡十津川村大字長殿

この地図は、国土地理院長の承認を得て、同院発行の数値地図20000(地図画像)及び電子地形図25000を複製したものである。(承認番号 平26情複、第374号)

奈良県

土砂災害警戒区域等の指定の公示に係る図書(参考)



図中の数字は横断測線番号を示す

様式-2(急)(参考)

土砂災害警戒区域・土砂災害特別警戒区域
区域図

土砂災害防止法施行令第二条の基準に該当する区域



自然現象の種類

急傾斜地の崩壊

区域番号

十津川-長殿-003-急-Y・R

土砂災害防止法
施行令第三条の
基準に該当する
区域

土石等の(移動)高さが1m以下の場合、
土石等の移動による力が100kN/m²を超える区域



告示番号

区域名称

十津川村長殿(003)
急傾斜地崩壊警戒区域・特別警戒区域

土石等の堆積の高さが3mを超える区域



縮尺

告示年月日

所在地

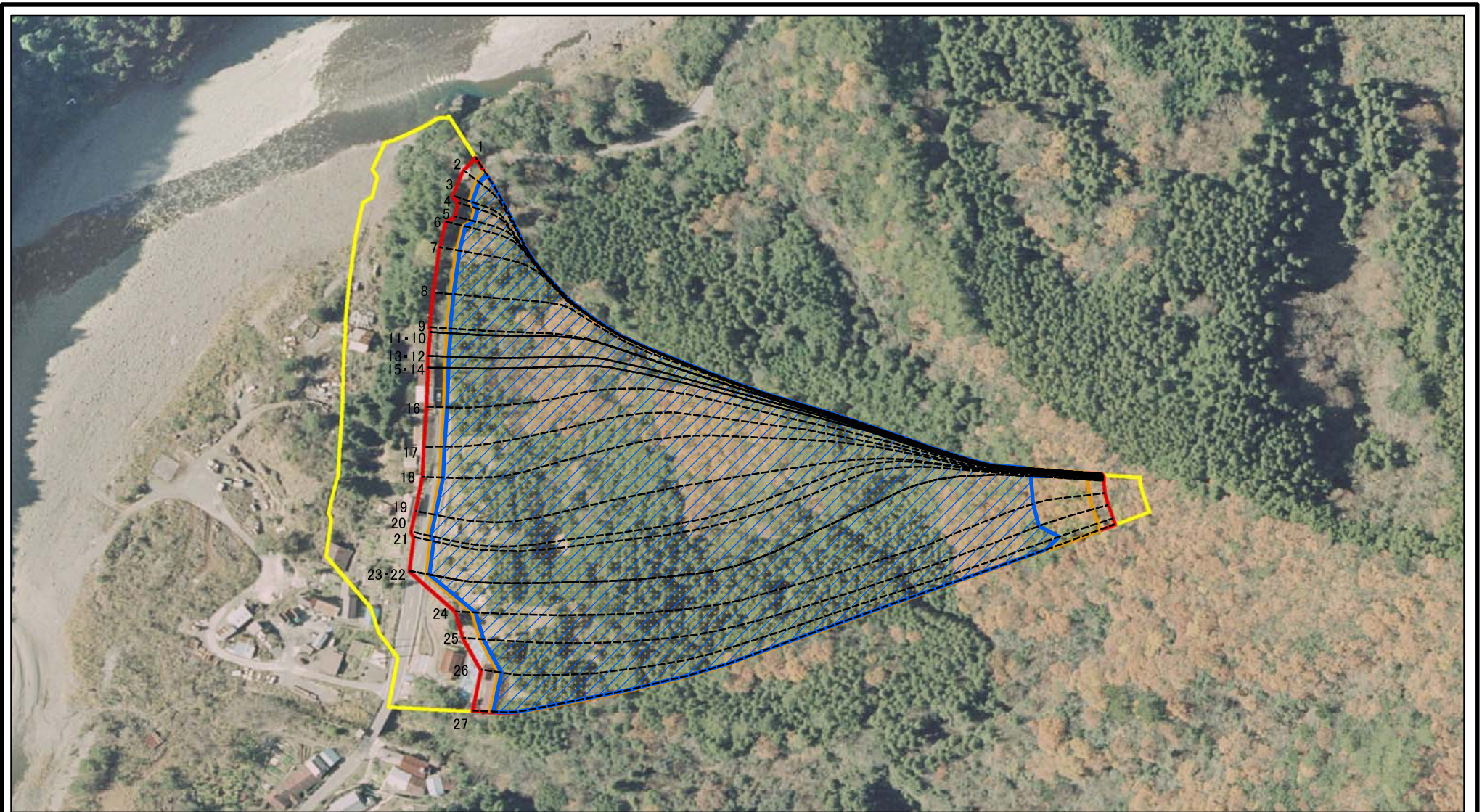
奈良県吉野郡十津川村大字長殿

それ以外の区域



1:2,500

土砂災害警戒区域等の指定の公示に係る図書(参考)



図中の数字は横断測線番号を示す

様式-2(急)(参考)

土砂災害警戒区域・土砂災害特別警戒区域
区域図

土砂災害防止法施行令第二条の基準に該当する区域



自然現象
の種類

急傾斜地の崩壊

区域番号

十津川-長殿-003-急-Y・R

土砂災害防止法
施行令第三条の
基準に該当する
区域



縮尺

告示番号

区域名称

十津川村長殿(003)
急傾斜地崩壊警戒区域・特別警戒区域

土石等の(移動)高さが1m以下の場合、
土石等の移動による力が100kN/mを超える区域



1:2,500

告示年月日

所在地

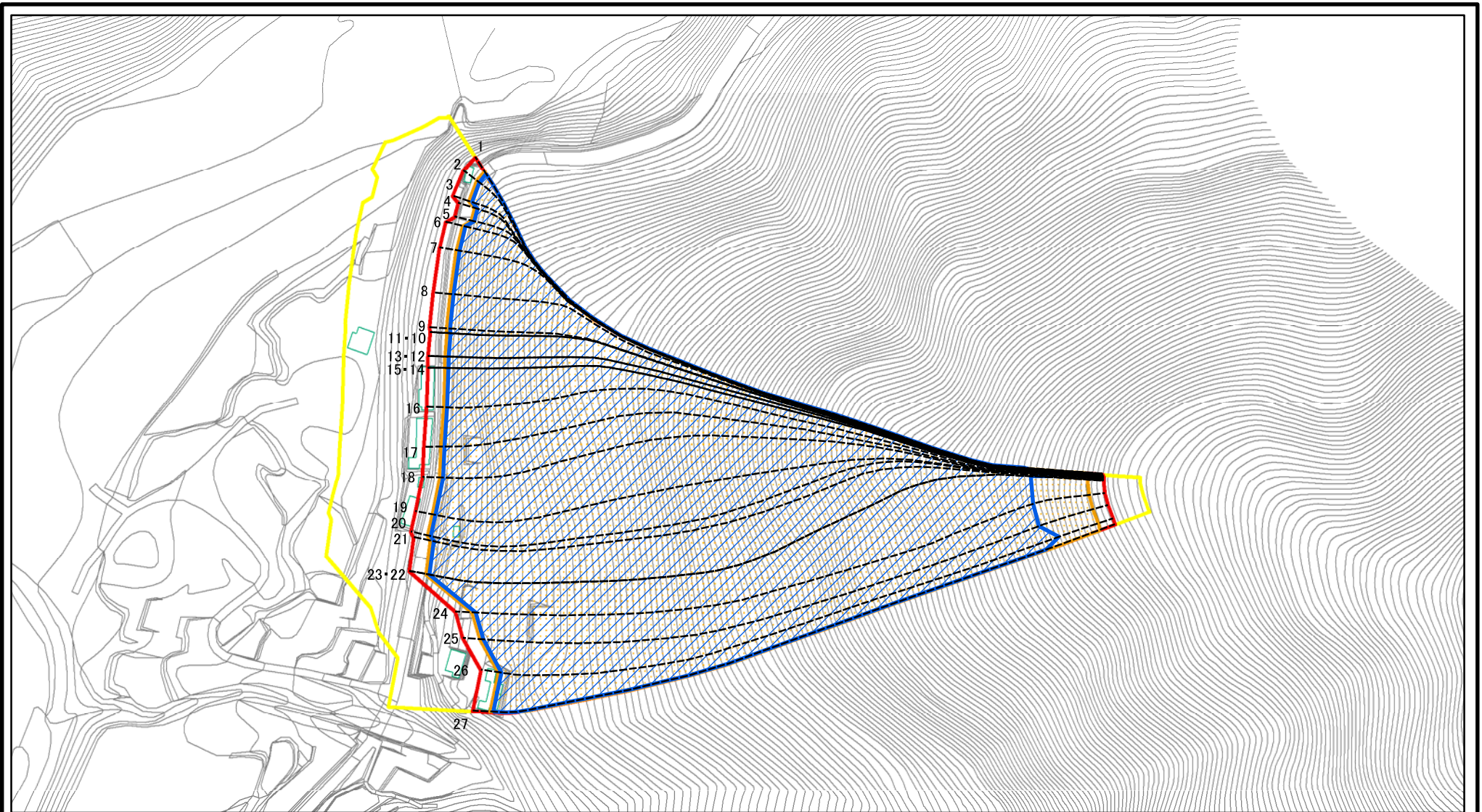
奈良県吉野郡十津川村大字長殿

土石等の堆積の高さが3mを超える区域



それ以外の区域

土砂災害警戒区域等の指定の公示に係る図書(その2)



図中の数字は横断測線番号を示す

様式-2(急)

土砂災害警戒区域・土砂災害特別警戒区域

区域図

土砂災害防止法施行令第二条の基準に該当する区域



自然現象の種類

急傾斜地の崩壊

区域番号

十津川-長殿-003-急-Y・R

土砂災害防止法施行令第三条の基準に該当する区域



告示番号

区域名称

十津川村長殿(003)
急傾斜地崩壊警戒区域・特別警戒区域

土砂等の(移動)高さが1m以下の場合、土砂等の移動による力が100kN/mを超える区域



縮尺

告示年月日

所在地

奈良県吉野郡十津川村大字長殿

土砂等の堆積の高さが3mを超える区域

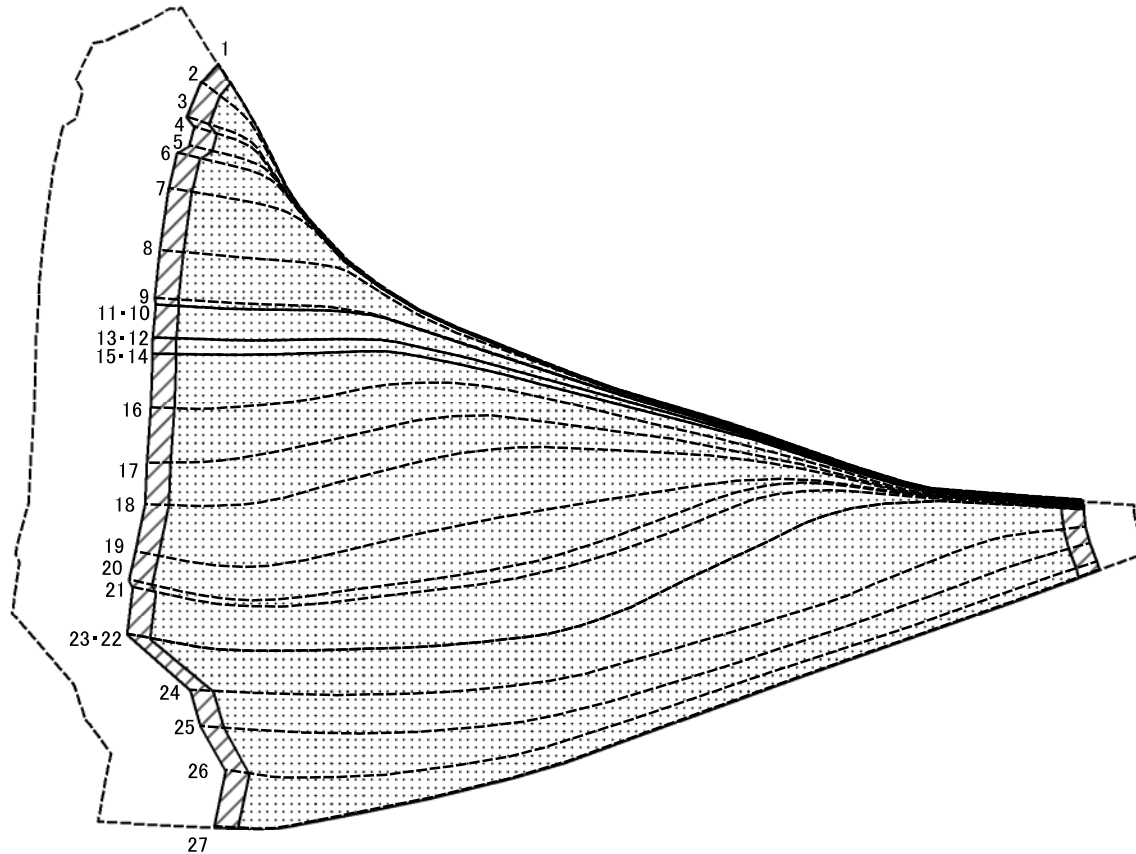


1:2,500

それ以外の区域



土砂災害警戒区域等の指定の公示に係る図書(その2-2)



0 25 50 100
m

図中の数字は横断測線番号を示す

様式-2-2(急)
土砂災害特別警戒区域の区分図
(急傾斜地の崩壊に伴う土石等の移動により
建築物の地上部に作用すると想定される力)

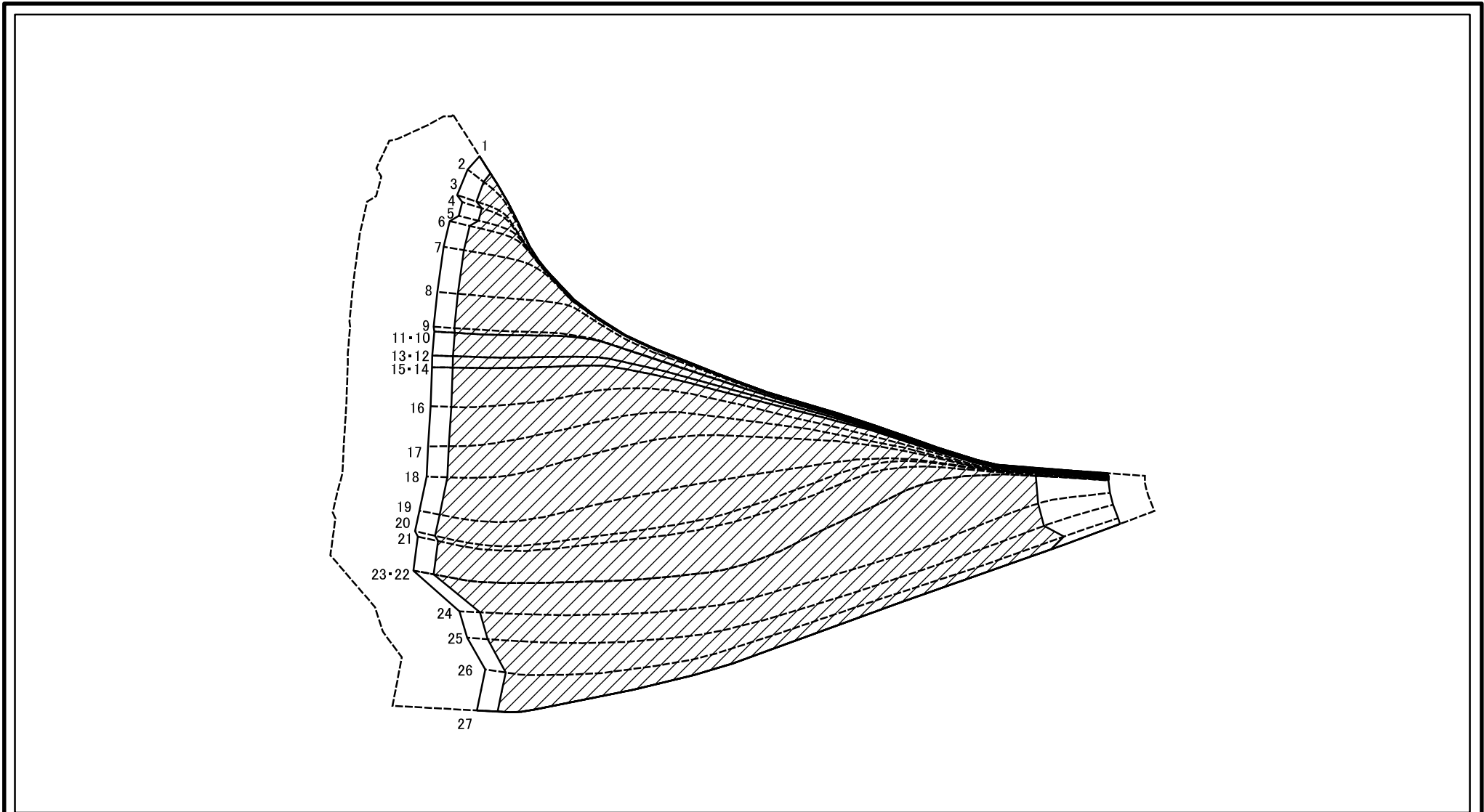
土砂災害防止法施行令第二条の基準に該当する区域	
土砂災害防止法施行令第三条の基準に該当する区域	
それ以外の区域	

	縮尺
	1:2,500

自然現象の種類	急傾斜地の崩壊
告示番号	
告示年月日	

区域番号	十津川-長殿-003-急-Y・R
区域名称	十津川村長殿(003) 急傾斜地崩壊警戒区域・特別警戒区域
所在地	奈良県吉野郡十津川村大字長殿

土砂災害警戒区域等の指定の公示に係る図書(その2-3)



図中の数字は横断測線番号を示す

様式-2-3(急)
土砂災害特別警戒区域の区分図
(急傾斜地の崩壊に伴う土石等の堆積により
建築物の地上部に作用すると想定される力)

土砂災害防止法施行令第二条の基準に該当する区域	
土砂災害防止法施行令第三条の基準に該当する区域	
それ以外の区域	

	縮尺
	1:2,500

自然現象の種類	急傾斜地の崩壊
告示番号	
告示年月日	

区域番号	十津川-長殿-003-急-Y・R
区域名称	十津川村長殿(003) 急傾斜地崩壊警戒区域・特別警戒区域
所在地	奈良県吉野郡十津川村大字長殿

土砂災害警戒区域等の指定の公示に係る図書(その3)

横断測線の区間	土石等の移動により建築物の地上部に作用すると想定される力				土石等の堆積により建築物の地上部に作用すると想定される力				横断測線の区間	土石等の移動により建築物の地上部に作用すると想定される力				土石等の堆積により建築物の地上部に作用すると想定される力			
	土石等の(移動)高さが1m以下の場合、土石等の移動による力が100kN/m ² を超える区域		それ以外の区域		土石等の堆積の高さが3mを超える区域		それ以外の区域			土石等の(移動)高さが1m以下の場合、土石等の移動による力が100kN/m ² を超える区域		それ以外の区域		土石等の堆積の高さが3mを超える区域		それ以外の区域	
	力の大きさのうち最大のもの(kN/m ²)	土石等の高さ(m)	力の大きさのうち最大のもの(kN/m ²)	土石等の高さ(m)	力の大きさのうち最大のもの(kN/m ²)	土石等の高さ(m)	力の大きさのうち最大のもの(kN/m ²)	土石等の高さ(m)		力の大きさのうち最大のもの(kN/m ²)	土石等の高さ(m)	力の大きさのうち最大のもの(kN/m ²)	土石等の高さ(m)	力の大きさのうち最大のもの(kN/m ²)	土石等の高さ(m)	力の大きさのうち最大のもの(kN/m ²)	土石等の高さ(m)
1 ~ 2	156.04	1.00	100.00	1.00	19.66	3.89	15.16	3.00	~								
2 ~ 3	157.15	1.00	100.00	1.00	19.77	3.91	15.16	3.00	~								
3 ~ 4	158.23	1.00	100.00	1.00	19.88	3.93	15.16	3.00	~								
4 ~ 5	158.80	1.00	100.00	1.00	19.94	3.95	15.16	3.00	~								
5 ~ 6	158.80	1.00	100.00	1.00	19.94	3.95	15.16	3.00	~								
6 ~ 7	159.11	1.00	100.00	1.00	19.98	3.95	15.16	3.00	~								
7 ~ 8	160.60	1.00	100.00	1.00	20.15	3.99	15.16	3.00	~								
8 ~ 9	161.51	1.00	100.00	1.00	20.27	4.01	15.16	3.00	~								
9 ~ 10	161.63	1.00	100.00	1.00	20.28	4.01	15.16	3.00	~								
10 ~ 11	161.63	1.00	100.00	1.00	20.28	4.01	15.16	3.00	~								
11 ~ 12	161.98	1.00	100.00	1.00	20.33	4.02	15.16	3.00	~								
12 ~ 13	161.98	1.00	100.00	1.00	20.33	4.02	15.16	3.00	~								
13 ~ 14	162.18	1.00	100.00	1.00	20.36	4.03	15.16	3.00	~								
14 ~ 15	162.18	1.00	100.00	1.00	20.36	4.03	15.16	3.00	~								
15 ~ 16	162.40	1.00	100.00	1.00	20.39	4.03	15.16	3.00	~								
16 ~ 17	162.58	1.00	100.00	1.00	20.41	4.04	15.16	3.00	~								
17 ~ 18	162.68	1.00	100.00	1.00	20.43	4.04	15.16	3.00	~								
18 ~ 19	162.68	1.00	100.00	1.00	20.43	4.04	15.16	3.00	~								
19 ~ 20	162.31	1.00	100.00	1.00	20.38	4.03	15.16	3.00	~								
20 ~ 21	161.82	1.00	100.00	1.00	20.31	4.02	15.16	3.00	~								
21 ~ 22	161.82	1.00	100.00	1.00	20.31	4.02	15.16	3.00	~								
22 ~ 23	160.90	1.00	100.00	1.00	20.19	3.99	15.16	3.00	~								
23 ~ 24	160.90	1.00	100.00	1.00	20.19	3.99	15.16	3.00	~								
24 ~ 25	161.27	1.00	100.00	1.00	20.24	4.00	15.16	3.00	~								
25 ~ 26	162.00	1.00	100.00	1.00	20.33	4.02	15.16	3.00	~								
26 ~ 27	162.00	1.00	100.00	1.00	20.33	4.02	15.16	3.00	~								

様式-3(急) 建築物の構造の規制に必要な衝撃に関する事項	自然現象の種類	急傾斜地の崩壊	区域番号	十津川-長殿-003-急-Y・R
	告示番号		区域名称	十津川村長殿(003) 急傾斜地崩壊警戒区域・特別警戒区域
	告示年月日		所在地	奈良県吉野郡十津川村大字長殿