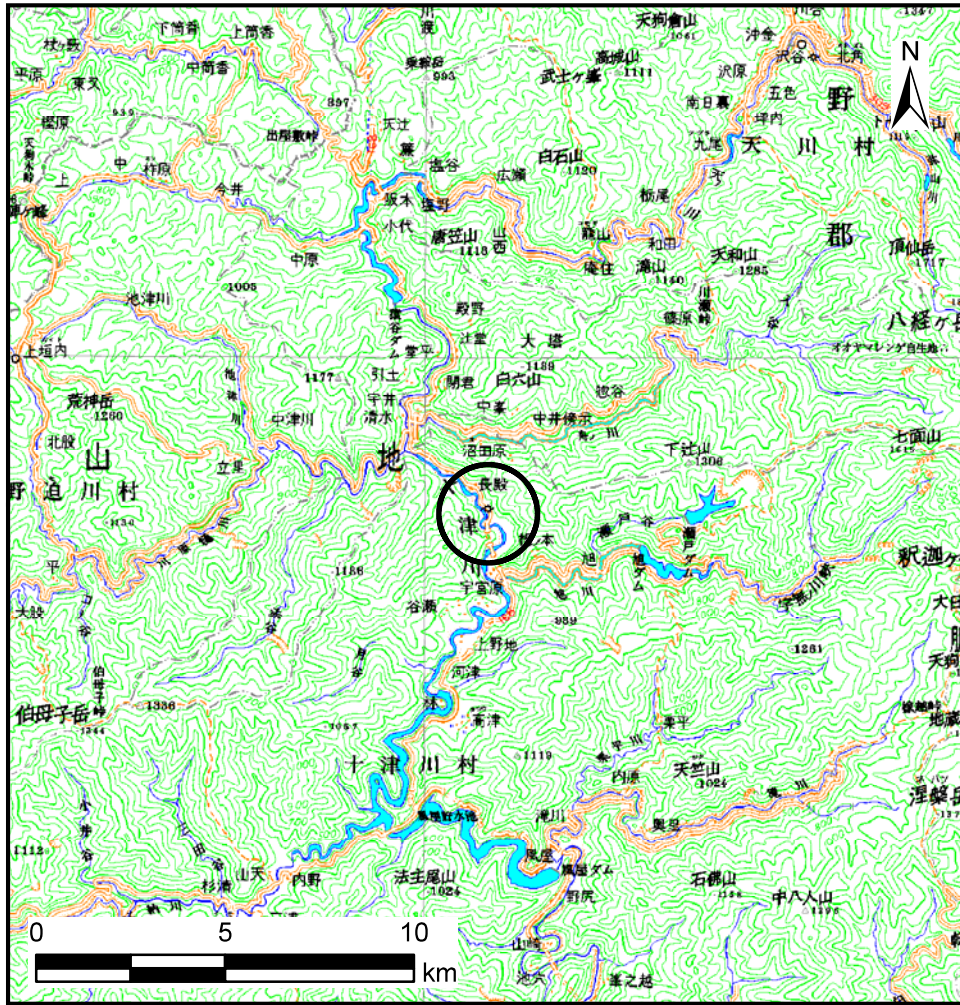
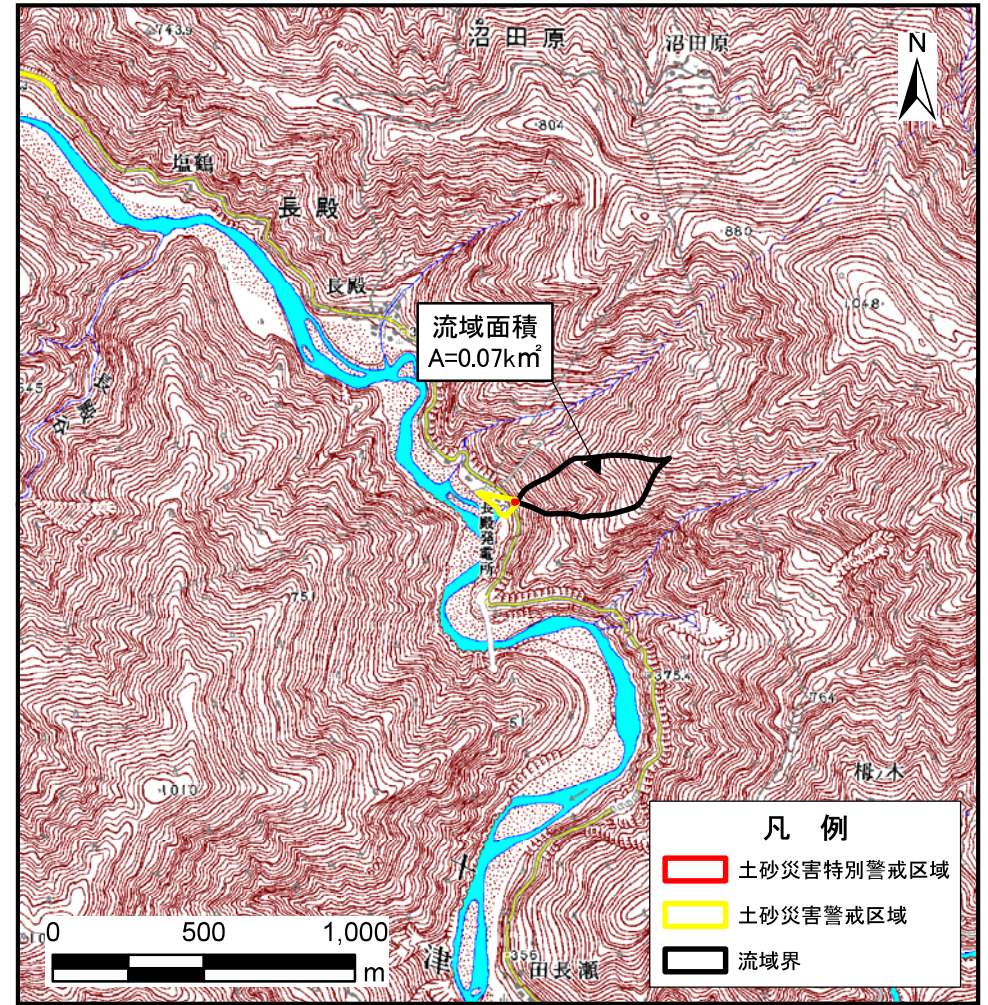


土砂災害警戒区域等の指定の公示に係る図書(その1)



(1/200,000)



(1/25,000)

様式-1(土)

土砂災害警戒区域・土砂災害特別警戒区域
位置図

自然現象の種類

土石流

区域番号

十津川-長殿-002-土-Y・R

区域名称

十津川村長殿(002)土石流警戒区域・特別警戒区域

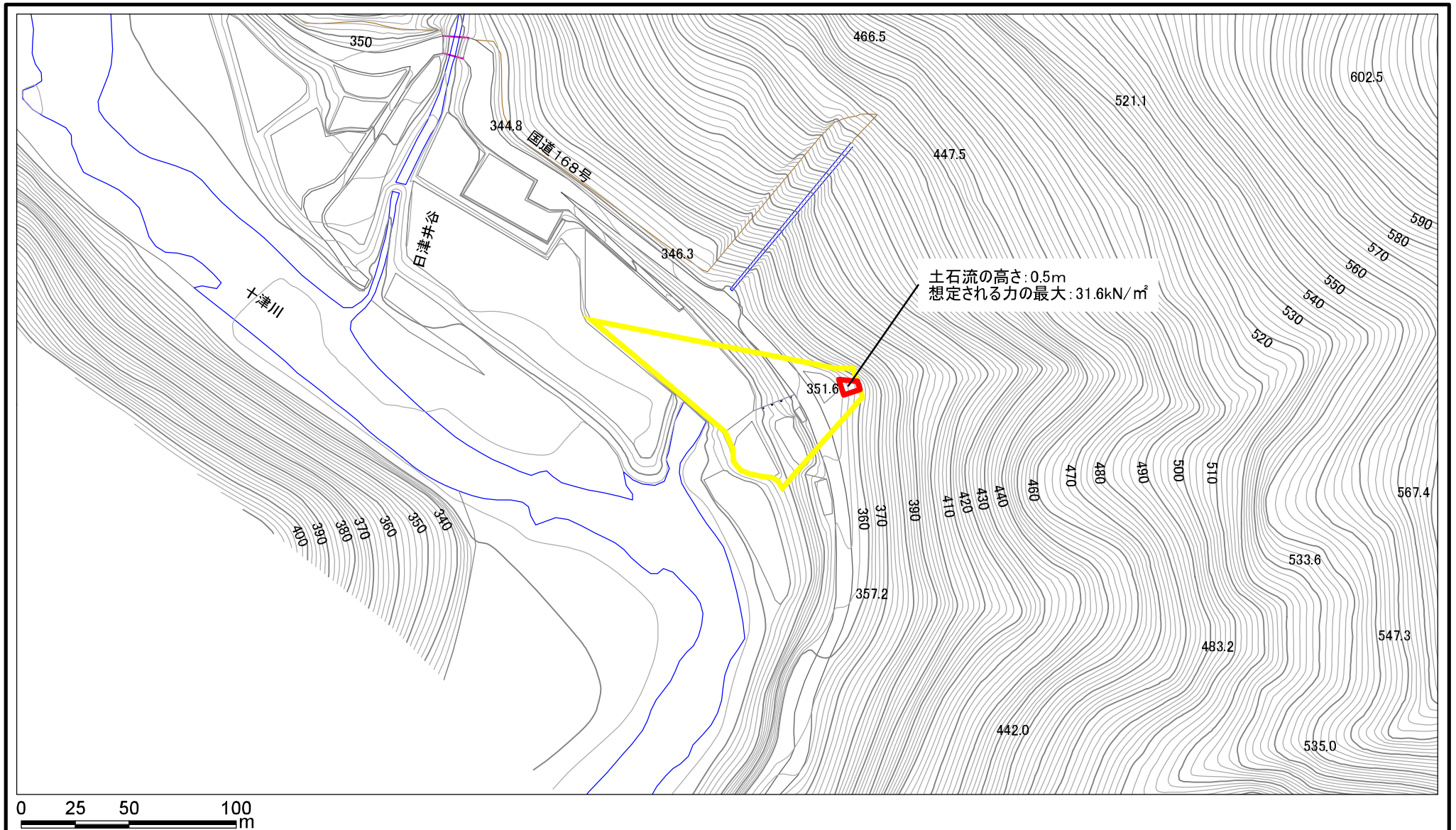
所在地

奈良県吉野郡十津川村大字長殿

この地図は、国土地理院長の承認を得て、同院発行の数値地図200000(地図画像)及び電子地形図25000を複製したものである。(承認番号 平26情複、第374号)

奈良県

土砂災害警戒区域等の指定の公示に係る図書(参考)



様式-2(土)(参考)

土砂災害警戒区域・土砂災害特別警戒区域
区域図

土砂災害防止法施行令第二条の基準に該当する区域

土砂災害防止法施行令第三条の基準に該当する区域	土石流の高さが1mを超える場合、土石等の移動による力が50kN/m ² を超える区域	
土砂災害特別警戒区域	土石流の高さが1mを超える場合、土石等の移動による力が50kN/m ² を超えない区域	
その他の区域		



縮尺

1:2,500

自然現象の種類

土石流

告示番号

告示年月日

区域番号

十津川-長殿-002-土-Y・R

区域名称

十津川村長殿(002)
土石流警戒区域・特別警戒区域

所在地

奈良県吉野郡十津川村大字長殿

土石災害警戒区域等の指定の公示に係る図書(参考)



様式-2(土)(参考)

土石災害警戒区域・土石災害特別警戒区域
区域図

土石災害防止法施行令第二条の基準に該当する区域



土石災害防止法施行令第三条の基準に該当する区域
(土石災害特別警戒区域)

土石流の高さが1mを超える場合、土石等の移動による力が50kN/m²を超える区域
土石流の高さが1mを超える場合、土石等の移動による力が50kN/m²を超えない区域
その他の区域



N
縮尺
1:2,500

自然現象の種類

土石流

告示番号

告示年月日

区域番号

十津川-長殿-002-土-Y・R

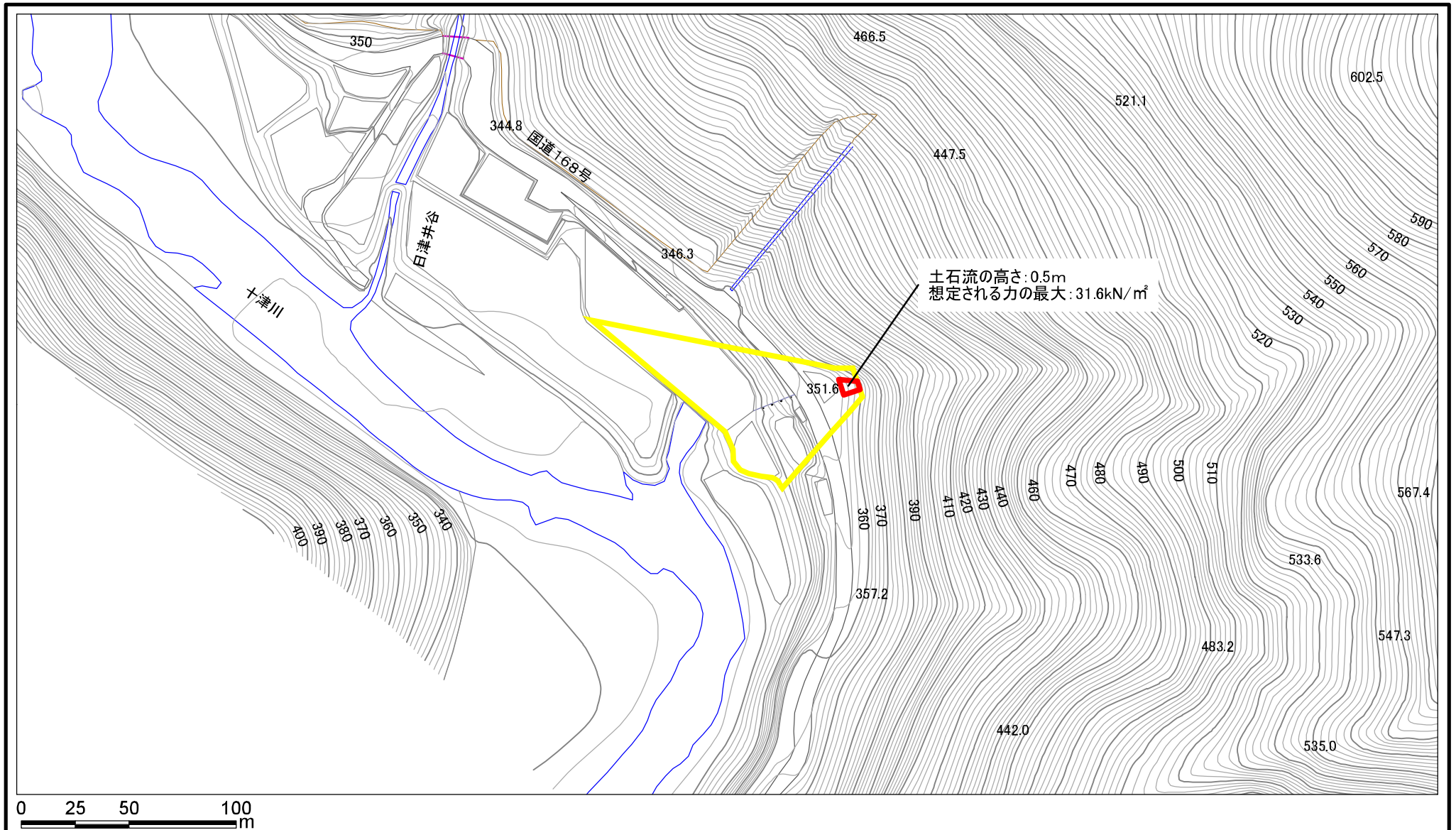
区域名称

十津川村長殿(002)
土石流警戒区域・特別警戒区域

所在地

奈良県吉野郡十津川村大字長殿

土砂災害警戒区域等の指定の公示に係る図書(その2)



様式-2(土)

土砂災害警戒区域・土砂災害特別警戒区域
区域図

土砂災害防止法施行令第二条の基準に該当する区域

土砂災害防止法施行令第三条の基準に該当する区域 (土砂災害特別警戒区域)	土石流の高さが1mを超える場合、土石等の移動による力が50kN/m ² を超える区域	
	土石流の高さが1mを超える場合、土石等の移動による力が50kN/m ² を超えない区域	
	その他の区域	



縮尺

1:2,500

自然現象の種類

土石流

告示番号

告示年月日

区域番号

十津川-長殿-002-土-Y・R

区域名称

十津川村長殿(002)
土石流警戒区域・特別警戒区域

所在地

奈良県吉野郡十津川村大字長殿