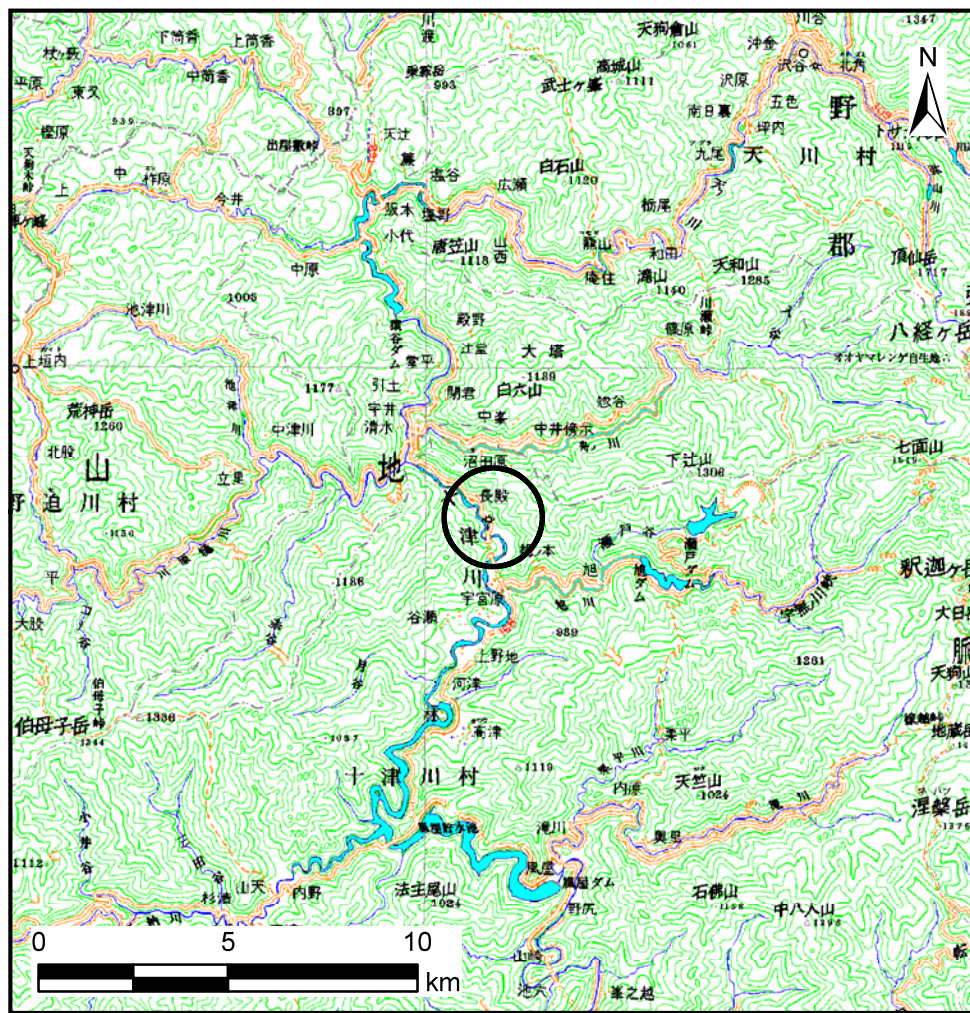
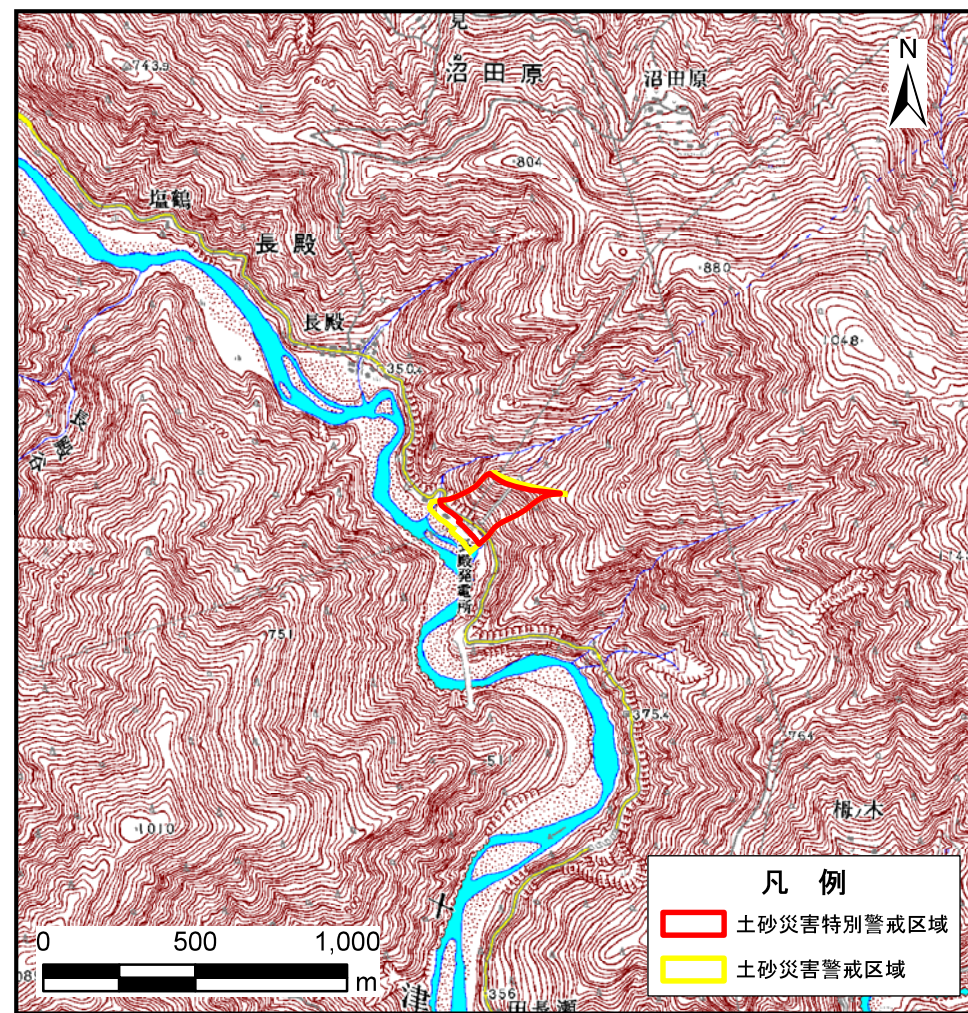


土砂災害警戒区域等の指定の公示に係る図書(その1)



(1/200, 000)



(1/25, 000)

様式-1(急)

土砂災害警戒区域・土砂災害特別警戒区域
位置図

自然現象の種類

急傾斜地の崩壊

区域番号

十津川-長殿-001-急-Y・R

区域名称

十津川村長殿(001)急傾斜地崩壊警戒区域・特別警戒区域

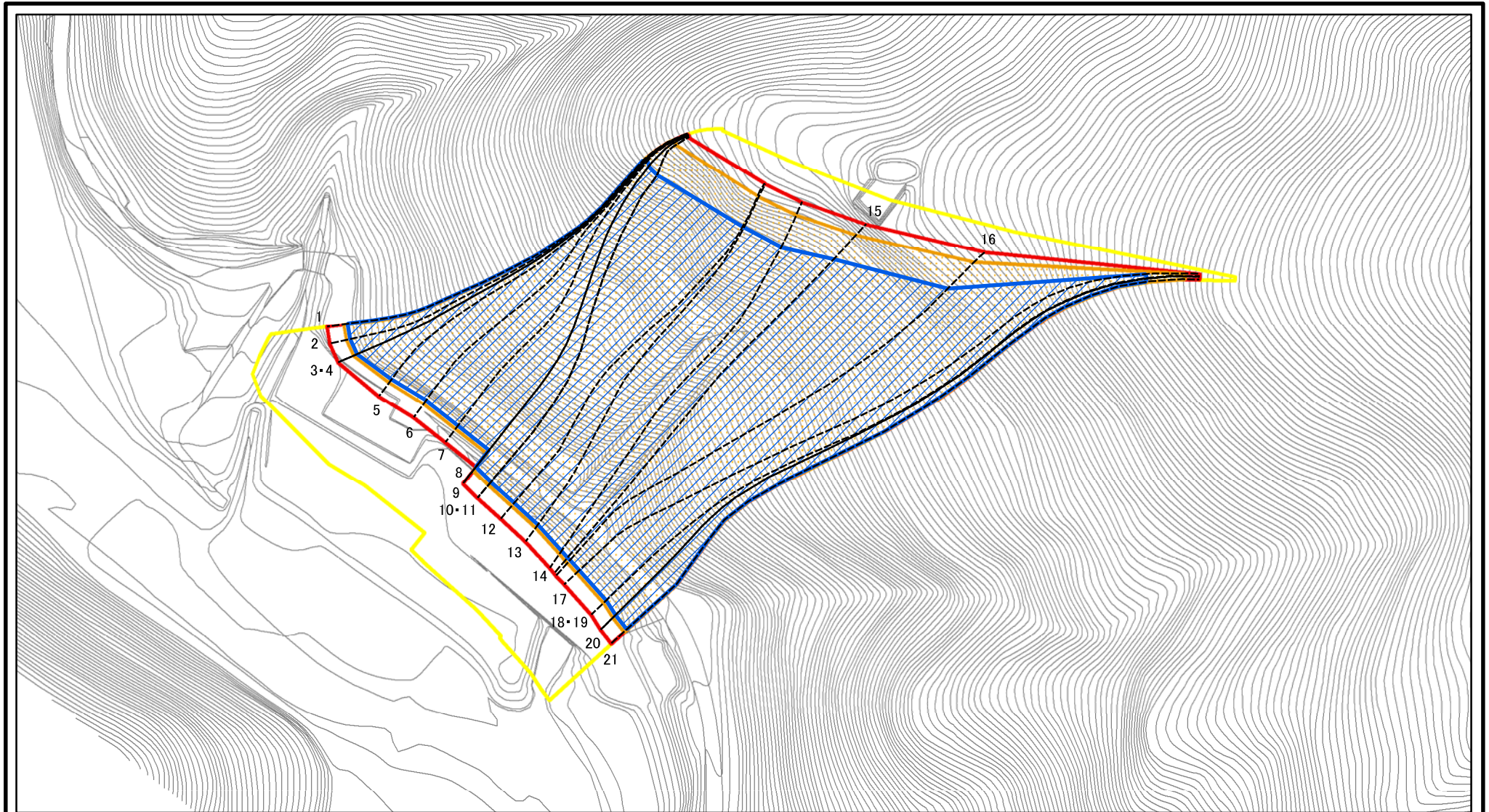
所在地

奈良県吉野郡十津川村大字長殿

この地図は、国土地理院長の承認を得て、同院発行の数値地図20000(地図画像)及び電子地形図25000を複製したものである。(承認番号 平26情複、第374号)

奈良県

土砂災害警戒区域等の指定の公示に係る図書(参考)



図中の数字は横断測線番号を示す

様式-2(急)(参考)

土砂災害警戒区域・土砂災害特別警戒区域
区域図

土砂災害防止法施行令第二条の基準に該当する区域



自然現象の種類

急傾斜地の崩壊

区域番号

十津川-長殿-001-急-Y・R

土砂災害防止法
施行令第三条の
基準に該当する
区域

土石等の(移動)高さが1m以下の場合、
土石等の移動による力が100kN/m²を超える区域



告示番号

区域名称

十津川村長殿(001)
急傾斜地崩壊警戒区域・特別警戒区域

土石等の堆積の高さが3mを超える区域
それ以外の区域



縮尺

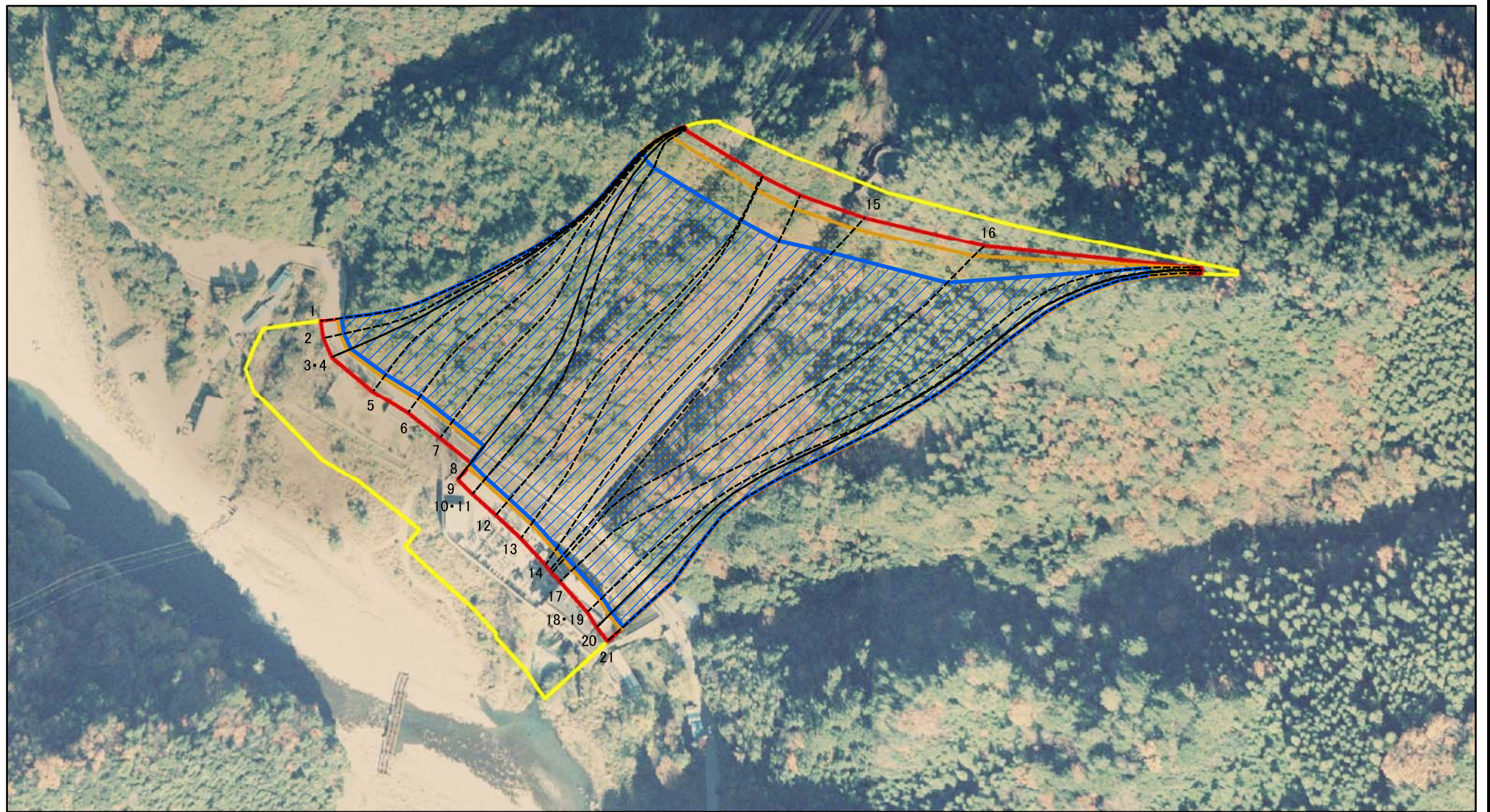
告示年月日

所在地

奈良県吉野郡十津川村大字長殿

1:2,500

土砂災害警戒区域等の指定の公示に係る図書(参考)



図中の数字は横断測線番号を示す

様式-2(急)(参考)

土砂災害警戒区域・土砂災害特別警戒区域
区域図

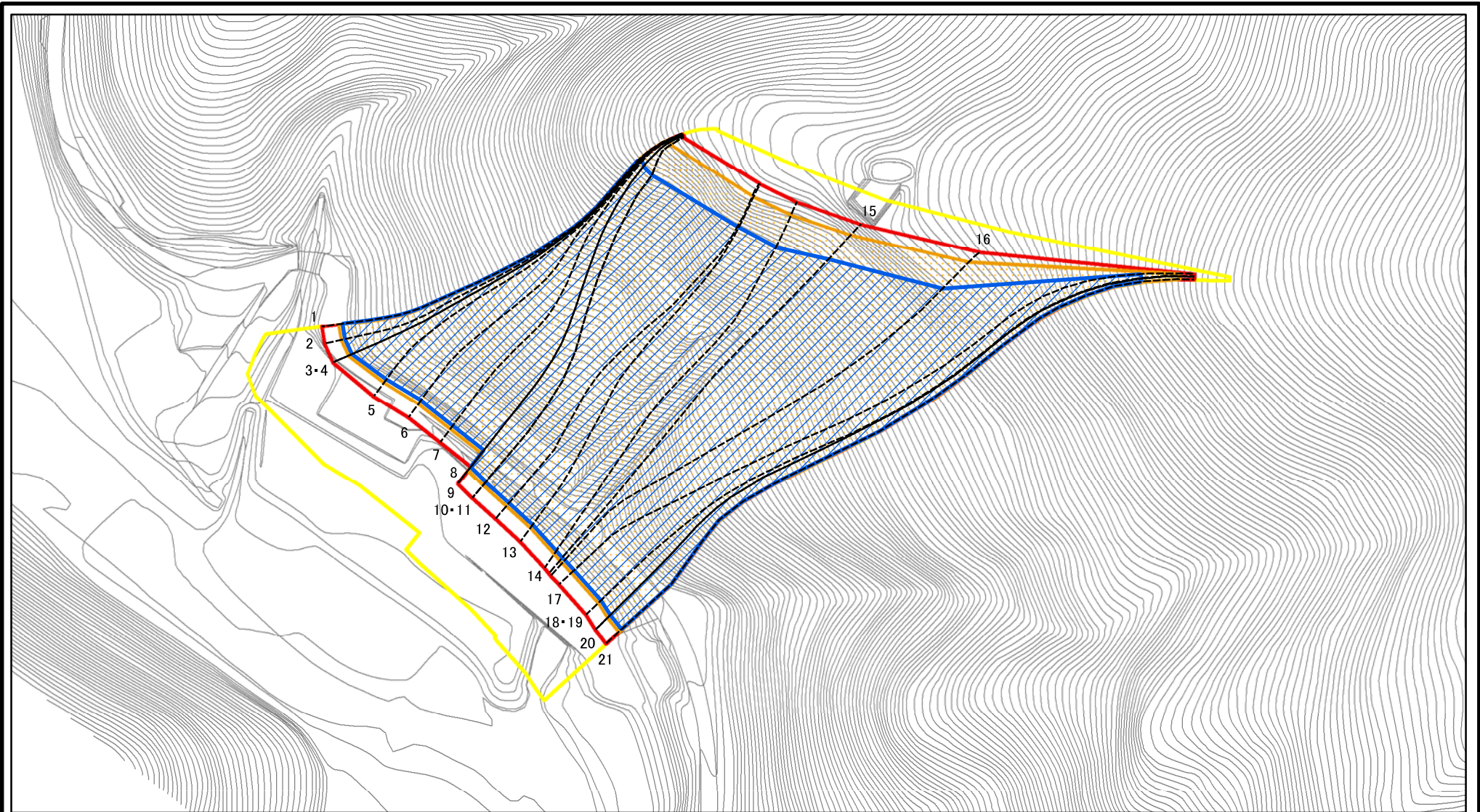
土砂災害防止法施行令第二条の基準に該当する区域	
土砂災害防止法施行令第三条の基準に該当する区域	
それ以外の区域	

	縮尺
	1:2,500

自然現象の種類	急傾斜地の崩壊
告示番号	
告示年月日	

区域番号	十津川-長殿-001-急-Y・R
区域名称	十津川村長殿(001) 急傾斜地崩壊警戒区域・特別警戒区域
所在地	奈良県吉野郡十津川村大字長殿

土砂災害警戒区域等の指定の公示に係る図書(その2)



図中の数字は横断測線番号を示す

様式-2(急)

土砂災害警戒区域・土砂災害特別警戒区域

区域図

土砂災害防止法施行令第二条の基準に該当する区域



自然現象の種類

急傾斜地の崩壊

区域番号

十津川-長殿-001-急-Y・R

土砂災害防止法施行令第三条の基準に該当する区域



縮尺

告示番号

区域名称

十津川村長殿(001)
急傾斜地崩壊警戒区域・特別警戒区域

土砂等の(移動)高さが1m以下の場合、土砂等の移動による力が100kN/mを超える区域



1:2,500

告示年月日

所在地

奈良県吉野郡十津川村大字長殿

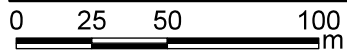
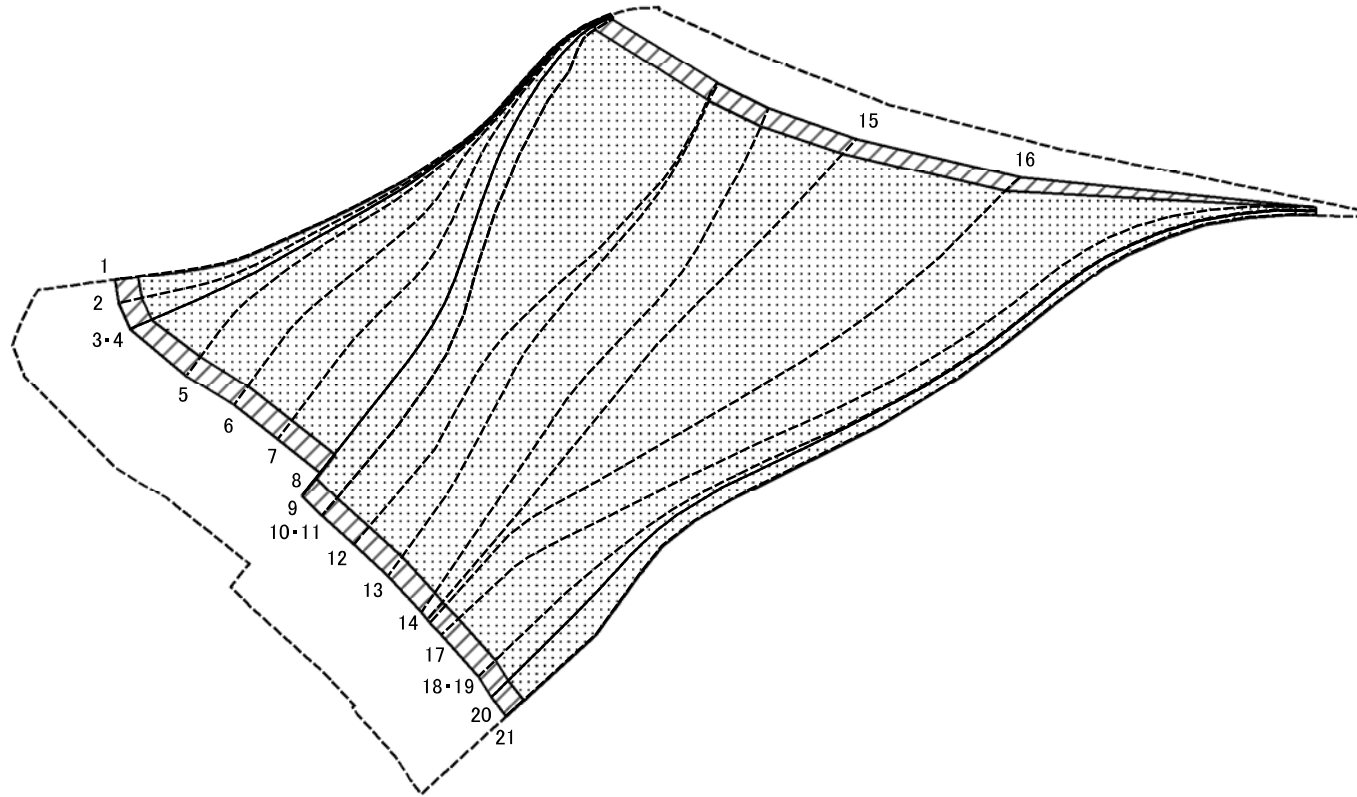
土砂等の堆積の高さが3mを超える区域



それ以外の区域



土砂災害警戒区域等の指定の公示に係る図書(その2-2)



図中の数字は横断測線番号を示す

様式-2-2(急)
土砂災害特別警戒区域の区分図
(急傾斜地の崩壊に伴う土石等の移動により
建築物の地上部に作用すると想定される力)

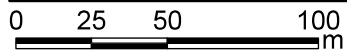
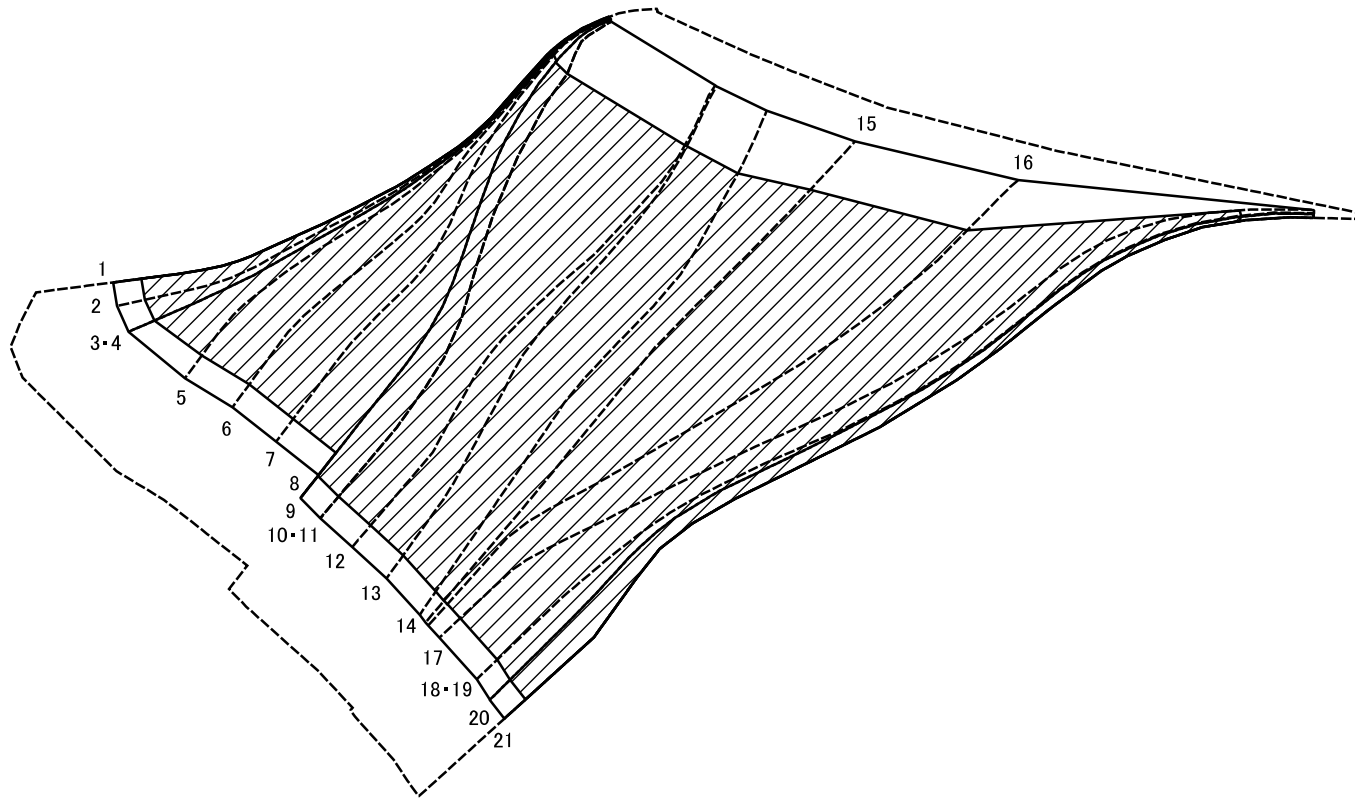
土砂災害防止法施行令第二条の基準に該当する区域	
土砂災害防止法施行令第三条の基準に該当する区域	
それ以外の区域	

縮尺	1:2,500
----	---------

自然現象の種類	急傾斜地の崩壊
告示番号	
告示年月日	

区域番号	十津川-長殿-001-急-Y-R
区域名称	十津川村長殿(001) 急傾斜地崩壊警戒区域・特別警戒区域
所在地	奈良県吉野郡十津川村大字長殿

土砂災害警戒区域等の指定の公示に係る図書(その2-3)



図中の数字は横断測線番号を示す

様式-2-3(急)
土砂災害特別警戒区域の区分図
(急傾斜地の崩壊に伴う土石等の堆積により
建築物の地上部に作用すると想定される力)

土砂災害防止法施行令第二条の基準に該当する区域	
土砂災害防止法施行令第三条の基準に該当する区域	
それ以外の区域	

N
縮尺
1:2,500

自然現象の種類	急傾斜地の崩壊
告示番号	
告示年月日	

区域番号	十津川-長殿-001-急-Y・R
区域名称	十津川村長殿(001) 急傾斜地崩壊警戒区域・特別警戒区域
所在地	奈良県吉野郡十津川村大字長殿

土砂災害警戒区域等の指定の公示に係る図書(その3)

横断測線の区間	土石等の移動により建築物の地上部に作用すると想定される力				土石等の堆積により建築物の地上部に作用すると想定される力				横断測線の区間	土石等の移動により建築物の地上部に作用すると想定される力				土石等の堆積により建築物の地上部に作用すると想定される力			
	土石等の(移動)高さが1m以下の場合、土石等の移動による力が100kN/m ² を超える区域		それ以外の区域		土石等の堆積の高さが3mを超える区域		それ以外の区域			土石等の(移動)高さが1m以下の場合、土石等の移動による力が100kN/m ² を超える区域		それ以外の区域		土石等の堆積の高さが3mを超える区域		それ以外の区域	
	力の大きさのうち最大のもの(kN/m ²)	土石等の高さ(m)	力の大きさのうち最大のもの(kN/m ²)	土石等の高さ(m)	力の大きさのうち最大のもの(kN/m ²)	土石等の高さ(m)	力の大きさのうち最大のもの(kN/m ²)	土石等の高さ(m)		力の大きさのうち最大のもの(kN/m ²)	土石等の高さ(m)	力の大きさのうち最大のもの(kN/m ²)	土石等の高さ(m)	力の大きさのうち最大のもの(kN/m ²)	土石等の高さ(m)	力の大きさのうち最大のもの(kN/m ²)	土石等の高さ(m)
1 ~ 2	166.26	1.00	100.00	1.00	21.10	4.18	15.16	3.00	~								
2 ~ 3	166.07	1.00	100.00	1.00	21.05	4.17	15.16	3.00	~								
3 ~ 4	166.07	1.00	100.00	1.00	21.05	4.17	15.16	3.00	~								
4 ~ 5	167.05	1.00	100.00	1.00	21.35	4.22	15.16	3.00	~								
5 ~ 6	167.56	1.00	100.00	1.00	21.58	4.27	15.16	3.00	~								
6 ~ 7	167.57	1.00	100.00	1.00	21.58	4.27	15.16	3.00	~								
7 ~ 8	167.57	1.00	100.00	1.00	21.58	4.27	15.16	3.00	~								
8 ~ 9	167.37	1.00	100.00	1.00	21.48	4.25	15.16	3.00	~								
9 ~ 10	166.87	1.00	100.00	1.00	21.28	4.21	15.16	3.00	~								
10 ~ 11	166.76	1.00	100.00	1.00	21.25	4.20	15.16	3.00	~								
11 ~ 12	167.80	1.00	100.00	1.00	21.76	4.30	15.16	3.00	~								
12 ~ 13	167.82	1.00	100.00	1.00	21.78	4.31	15.16	3.00	~								
13 ~ 14	167.82	1.00	100.00	1.00	21.78	4.31	15.16	3.00	~								
14 ~ 15	167.91	1.00	100.00	1.00	21.93	4.34	15.16	3.00	~								
15 ~ 16	167.91	1.00	100.00	1.00	21.93	4.34	15.16	3.00	~								
16 ~ 17	166.43	1.00	100.00	1.00	21.15	4.18	15.16	3.00	~								
17 ~ 18	165.76	1.00	100.00	1.00	20.98	4.15	15.16	3.00	~								
18 ~ 19	165.76	1.00	100.00	1.00	20.98	4.15	15.16	3.00	~								
19 ~ 20	165.70	1.00	100.00	1.00	20.96	4.15	15.16	3.00	~								
20 ~ 21	165.70	1.00	100.00	1.00	20.96	4.15	15.16	3.00	~								
~									~								
~									~								
~									~								
~									~								
~									~								
~									~								
~									~								

様式-3(急) 建築物の構造の規制に必要な衝撃に関する事項	自然現象の種類	急傾斜地の崩壊	区域番号	十津川-長殿-001-急-Y・R
	告示番号		区域名称	十津川村長殿(001) 急傾斜地崩壊警戒区域・特別警戒区域
	告示年月日		所在地	奈良県吉野郡十津川村大字長殿