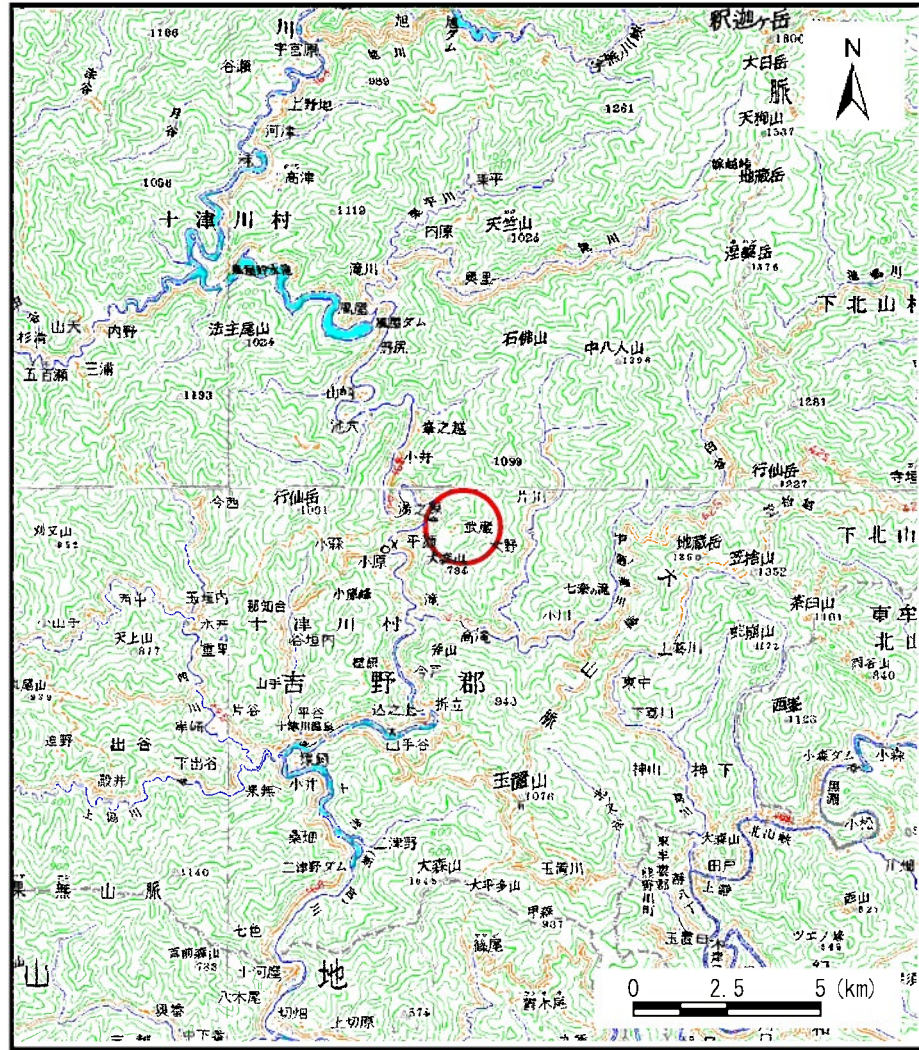
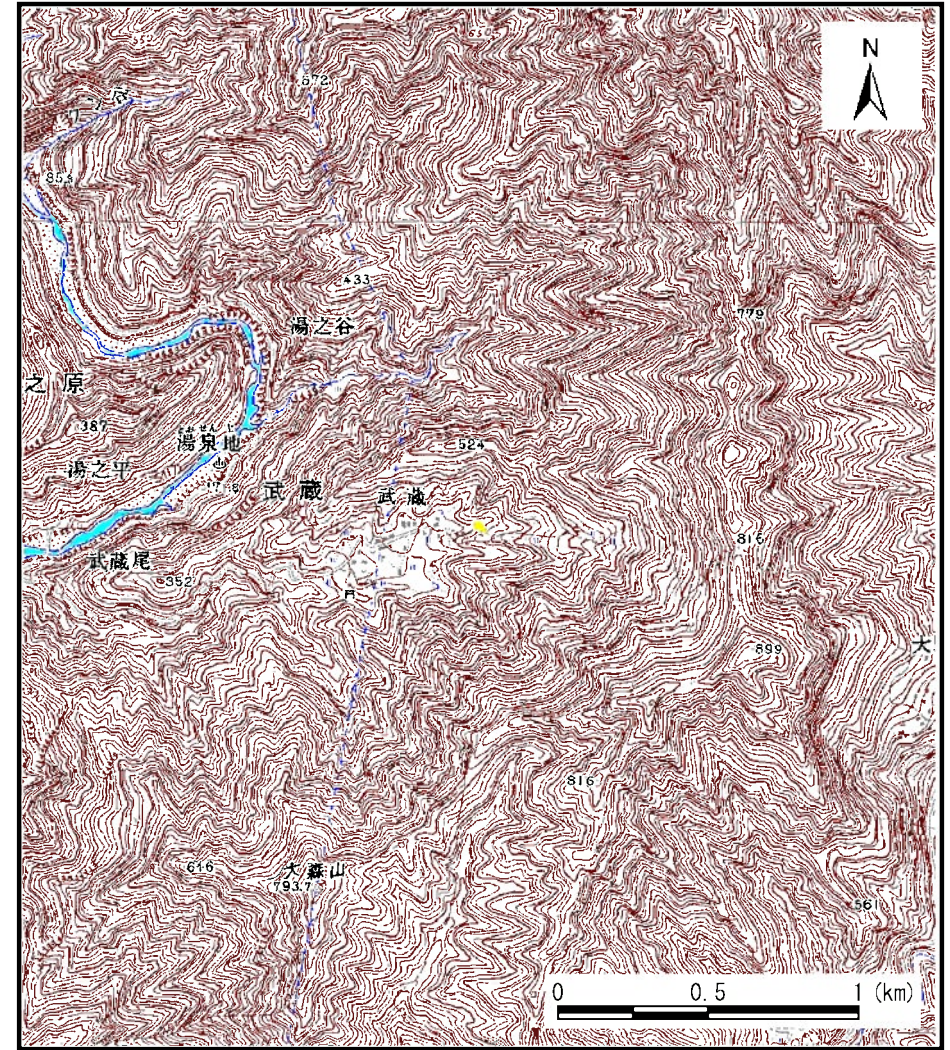


# 土砂災害警戒区域の指定の公示に係る図書（その1）



(1/200,000)



(1/25,000)

様式－1（急）

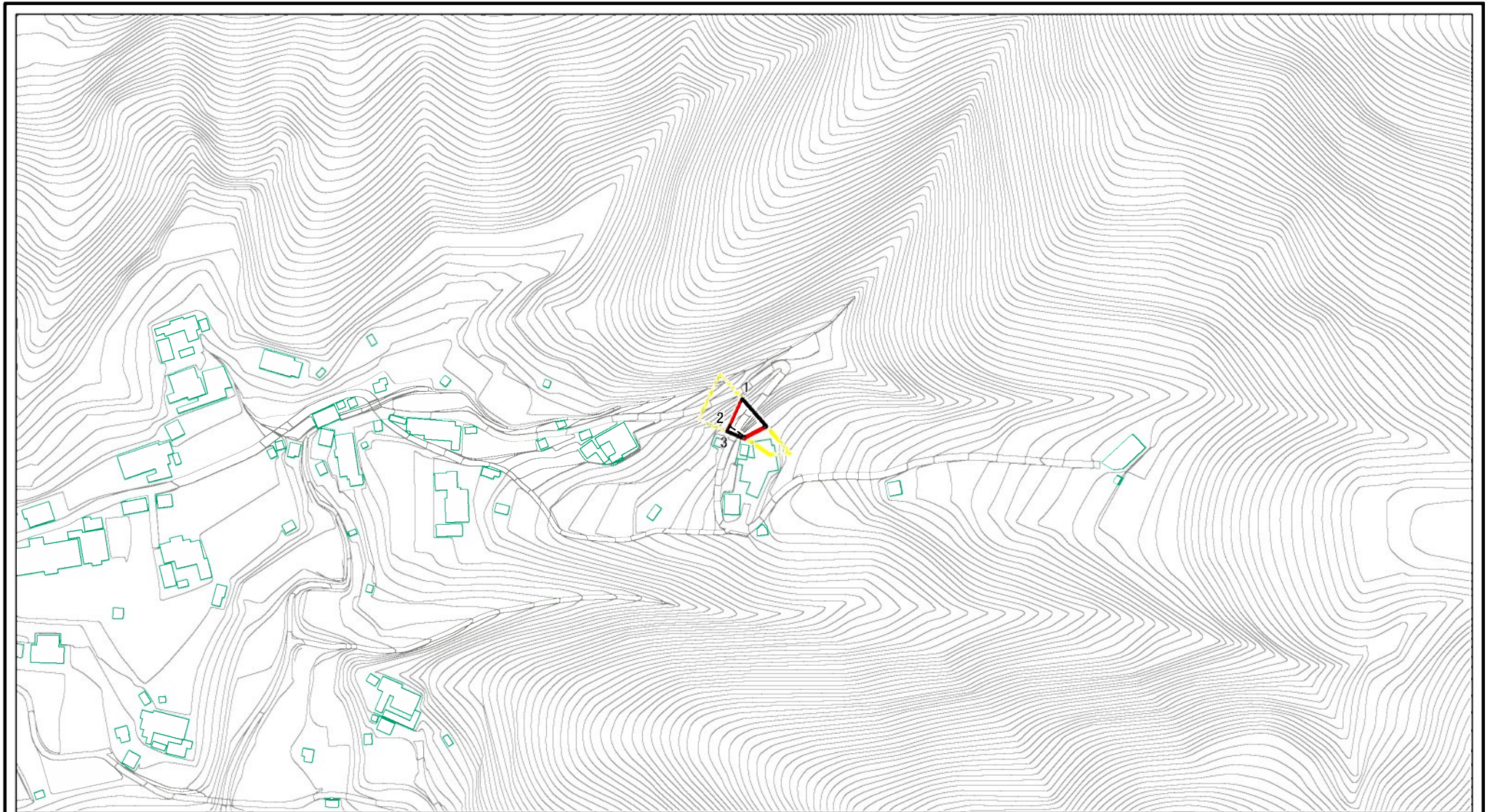
土砂災害警戒区域・土砂災害特別警戒区域  
位置図

|         |                              |
|---------|------------------------------|
| 自然現象の種類 | 急傾斜地の崩壊                      |
| 区域番号    | 十津川-武蔵-022-急-Y・R             |
| 区域名称    | 十津川村武蔵(022)急傾斜地崩壊警戒区域・特別警戒区域 |
| 所在地     | 吉野郡十津川村武蔵                    |

この地図は、国土地理院長の承認を得て、同院発行の数値地図20000（地図画像）及び電子地形図25000を複製したものである。（承認番号 平26情複、第186号）



# 土砂災害警戒区域等の指定の公示に係る図書(その2)



0 25 50 100  
m

図中の数字は横断測線番号を示す

|   |                         |  |                   |         |         |      |                              |
|---|-------------------------|--|-------------------|---------|---------|------|------------------------------|
| <b>様式-2(急)</b><br><b>土砂災害警戒区域・土砂災害特別警戒区域</b><br><b>区域図(その1)</b> | 土砂災害防止法施行令第二条の基準に該当する区域 |  | <br>縮尺<br>1:2,500 | 自然現象の種類 | 急傾斜地の崩壊 | 区域番号 | 十津川-武蔵-022-急-Y・R             |
|   | 土砂災害防止法施行令第三条の基準に該当する区域 |  |                   | 告示番号    |         | 区域名称 | 十津川村武蔵(022)急傾斜地崩壊警戒区域・特別警戒区域 |
|   | それ以外の区域                 |  |                   | 告示年月日   |         | 所在地  | 吉野郡十津川村武蔵                    |



# 土砂災害警戒区域等の指定の公示に係る図書(その2)



0 25 50 100  
m

図中の数字は横断測線番号を示す

様式-2(急)  
土砂災害警戒区域・土砂災害特別警戒区域  
区域図(その1)

|                         |  |
|-------------------------|--|
| 土砂災害防止法施行令第二条の基準に該当する区域 |  |
| 土砂災害防止法施行令第三条の基準に該当する区域 |  |
| それ以外の区域                 |  |

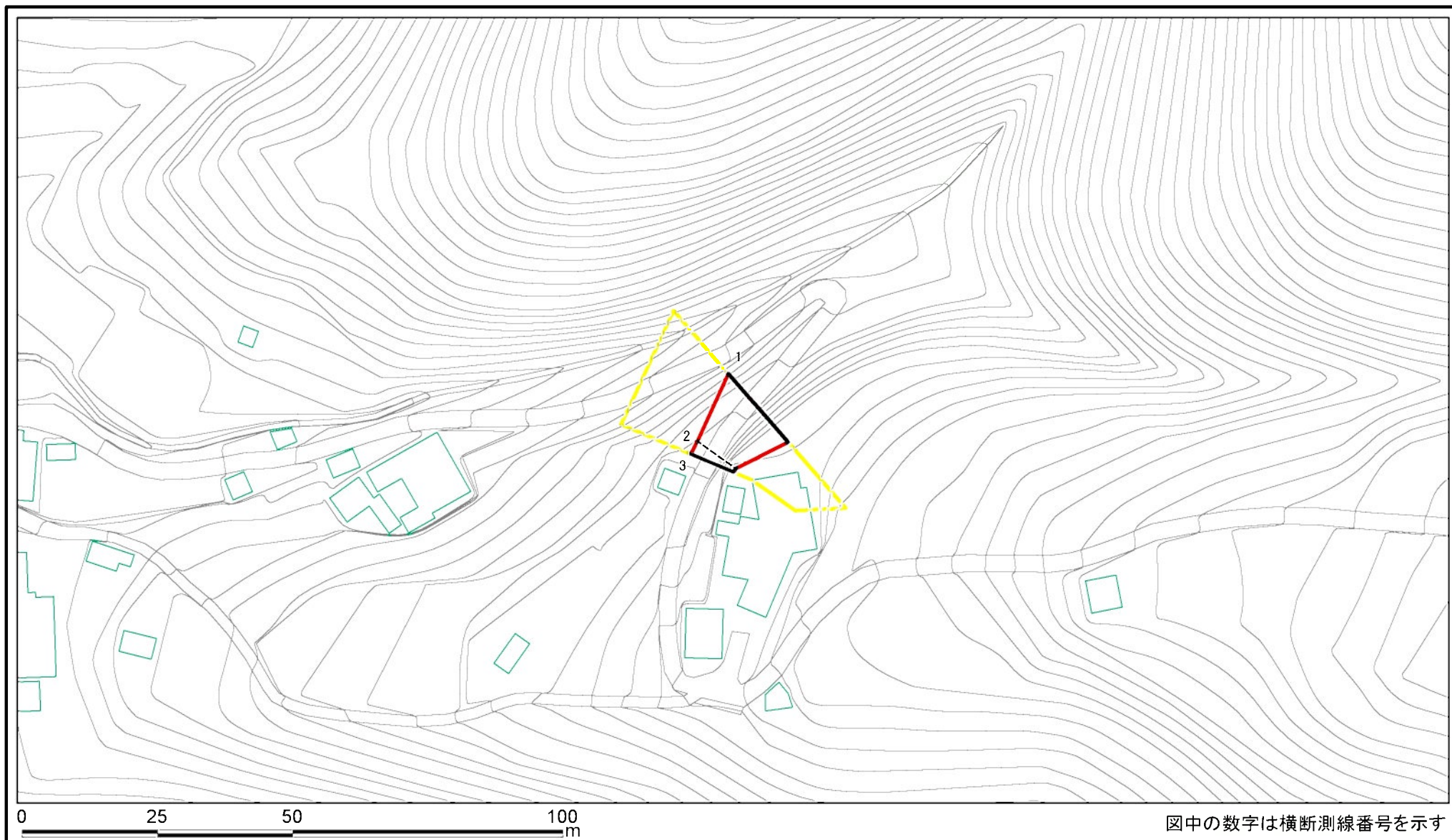
|  |         |
|--|---------|
|  | 縮尺      |
|  | 1:2,500 |

|         |         |
|---------|---------|
| 自然現象の種類 | 急傾斜地の崩壊 |
| 告示番号    |         |
| 告示年月日   |         |

|      |                              |
|------|------------------------------|
| 区域番号 | 十津川-武蔵-022-急-Y・R             |
| 区域名称 | 十津川村武蔵(022)急傾斜地崩壊警戒区域・特別警戒区域 |
| 所在地  | 吉野郡十津川村武蔵                    |



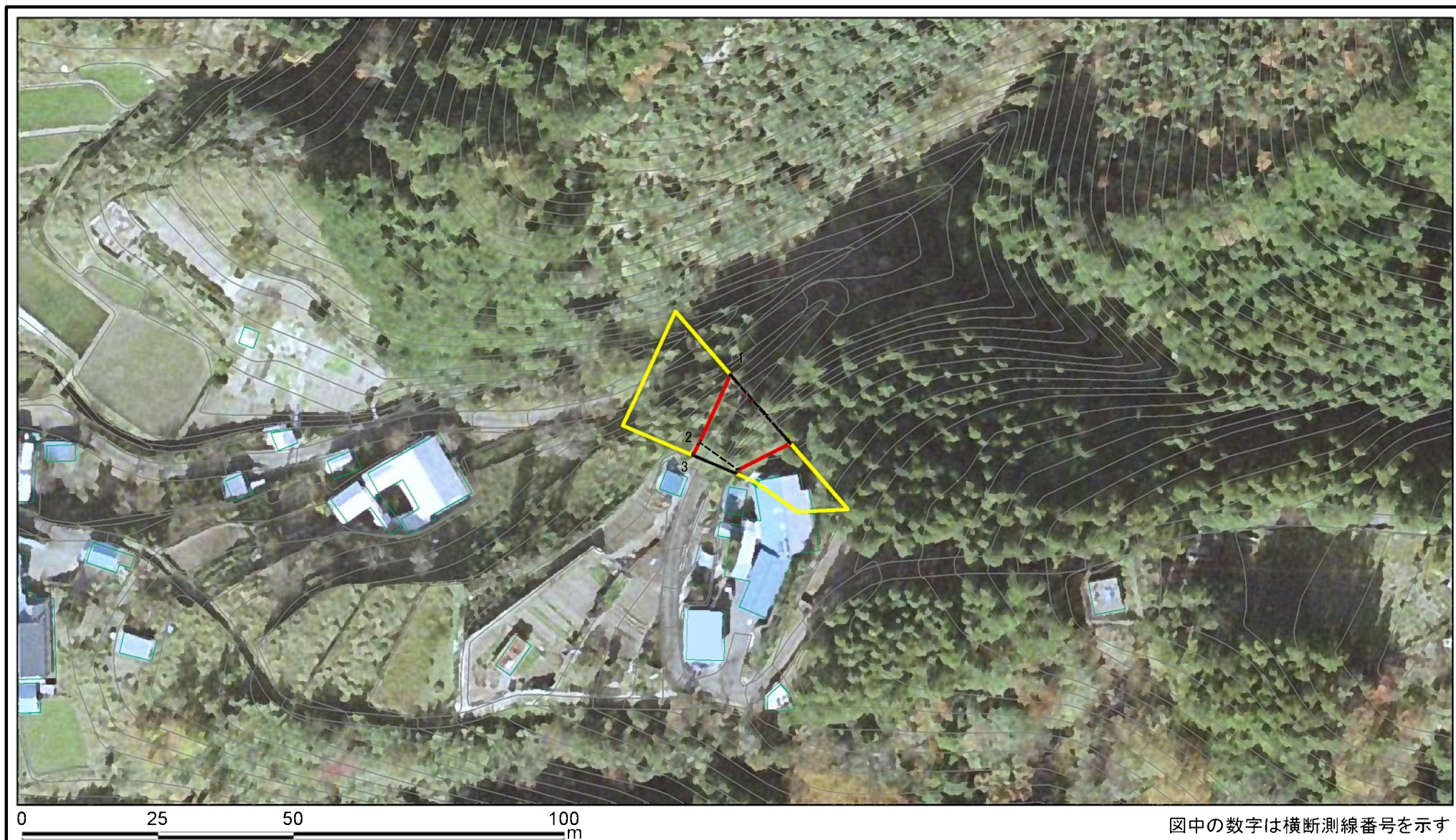
# 土砂災害警戒区域等の指定の公示に係る図書(その2-1)



|   |                         |  |                   |         |         |      |                              |
|---|-------------------------|--|-------------------|---------|---------|------|------------------------------|
| <b>様式-2-1(急)</b><br><b>土砂災害警戒区域・土砂災害特別警戒区域</b><br><b>区域図(その2)</b> | 土砂災害防止法施行令第二条の基準に該当する区域 |  | <br>縮尺<br>1:1,000 | 自然現象の種類 | 急傾斜地の崩壊 | 区域番号 | 十津川-武蔵-022-急-Y・R             |
|   | 土砂災害防止法施行令第三条の基準に該当する区域 |  |                   | 告示番号    |         | 区域名称 | 十津川村武蔵(022)急傾斜地崩壊警戒区域・特別警戒区域 |
|   | それ以外の区域                 |  |                   | 告示年月日   |         | 所在地  | 吉野郡十津川村武蔵                    |



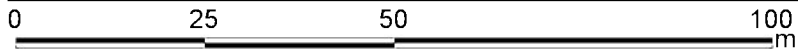
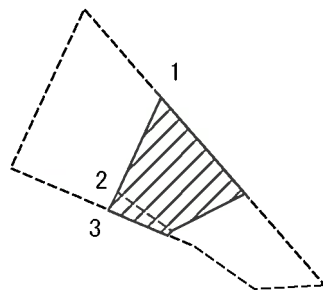
# 土砂災害警戒区域等の指定の公示に係る図書(その2-1)



図中の数字は横断測線番号を示す

|   |                         |  |                   |         |         |      |                              |
|---|-------------------------|--|-------------------|---------|---------|------|------------------------------|
| <b>様式-2-1(急)</b><br><b>土砂災害警戒区域・土砂災害特別警戒区域</b><br><b>区域図(その2)</b> | 土砂災害防止法施行令第二条の基準に該当する区域 |  | <br>縮尺<br>1:1,000 | 自然現象の種類 | 急傾斜地の崩壊 | 区域番号 | 十津川-武蔵-022-急-Y・R             |
|   | 土砂災害防止法施行令第三条の基準に該当する区域 |  |                   | 告示番号    |         | 区域名称 | 十津川村武蔵(022)急傾斜地崩壊警戒区域・特別警戒区域 |
|   | それ以外の区域                 |  |                   | 告示年月日   |         | 所在地  | 吉野郡十津川村武蔵                    |

# 土砂災害警戒区域等の指定の公示に係る図書(その2-2)

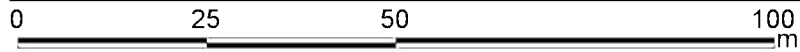
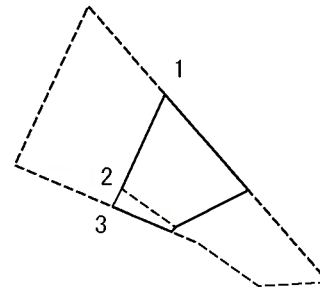


図中の数字は横断測線番号を示す

|   |                         |  |                    |         |         |      |                              |
|---|-------------------------|--|--------------------|---------|---------|------|------------------------------|
| <b>様式-2-2(急)</b><br><b>土砂災害特別警戒区域の区域区分図</b><br>(急傾斜地の崩壊に伴う土石等の移動により建築物の地上部に作用すると想定される力) | 土砂災害防止法施行令第二条の基準に該当する区域 |  | N<br>縮尺<br>1:1,000 | 自然現象の種類 | 急傾斜地の崩壊 | 区域番号 | 十津川-武蔵-022-急-Y・R             |
|   | 土砂災害防止法施行令第三条の基準に該当する区域 |  |                    | 告示番号    |         | 区域名称 | 十津川村武蔵(022)急傾斜地崩壊警戒区域・特別警戒区域 |
|   | それ以外の区域                 |  |                    | 告示年月日   |         | 所在地  | 吉野郡十津川村武蔵                    |



# 土砂災害警戒区域等の指定の公示に係る図書(その2-3)



図中の数字は横断測線番号を示す

|   |                         |                    |  |                    |         |         |      |                              |
|---|-------------------------|--------------------|--|--------------------|---------|---------|------|------------------------------|
| <b>様式-2-3(急)</b><br><b>土砂災害特別警戒区域の区域区分図</b><br>(急傾斜地の崩壊に伴う土石等の堆積により建築物の地上部に作用すると想定される力) | 土砂災害防止法施行令第二条の基準に該当する区域 |                    |  | N<br>縮尺<br>1:1,000 | 自然現象の種類 | 急傾斜地の崩壊 | 区域番号 | 十津川-武蔵-022-急-Y・R             |
|   | 土砂災害防止法施行令第三条の基準に該当する区域 | 土石等の堆積の高さが3mを超える区域 |  |                    | 告示番号    |         | 区域名称 | 十津川村武蔵(022)急傾斜地崩壊警戒区域・特別警戒区域 |
|   |                         | それ以外の区域            |  |                    | 告示年月日   |         | 所在地  | 吉野郡十津川村武蔵                    |

