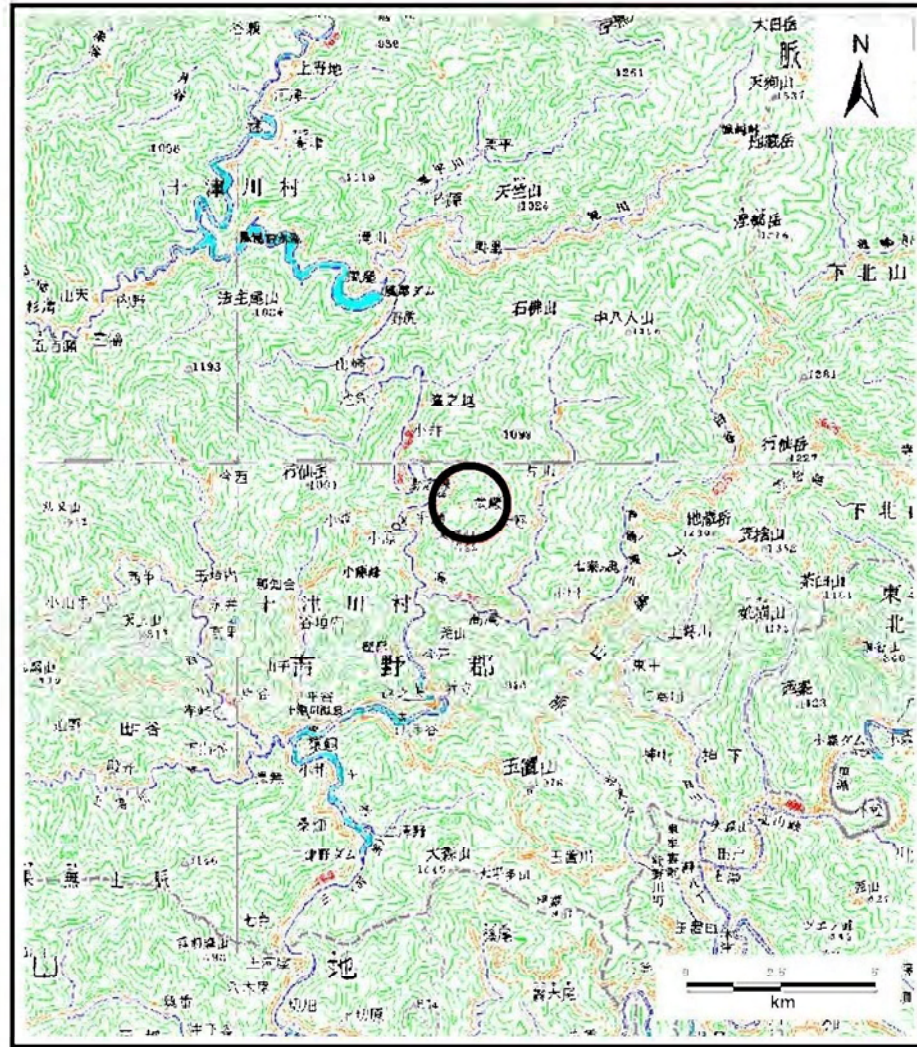
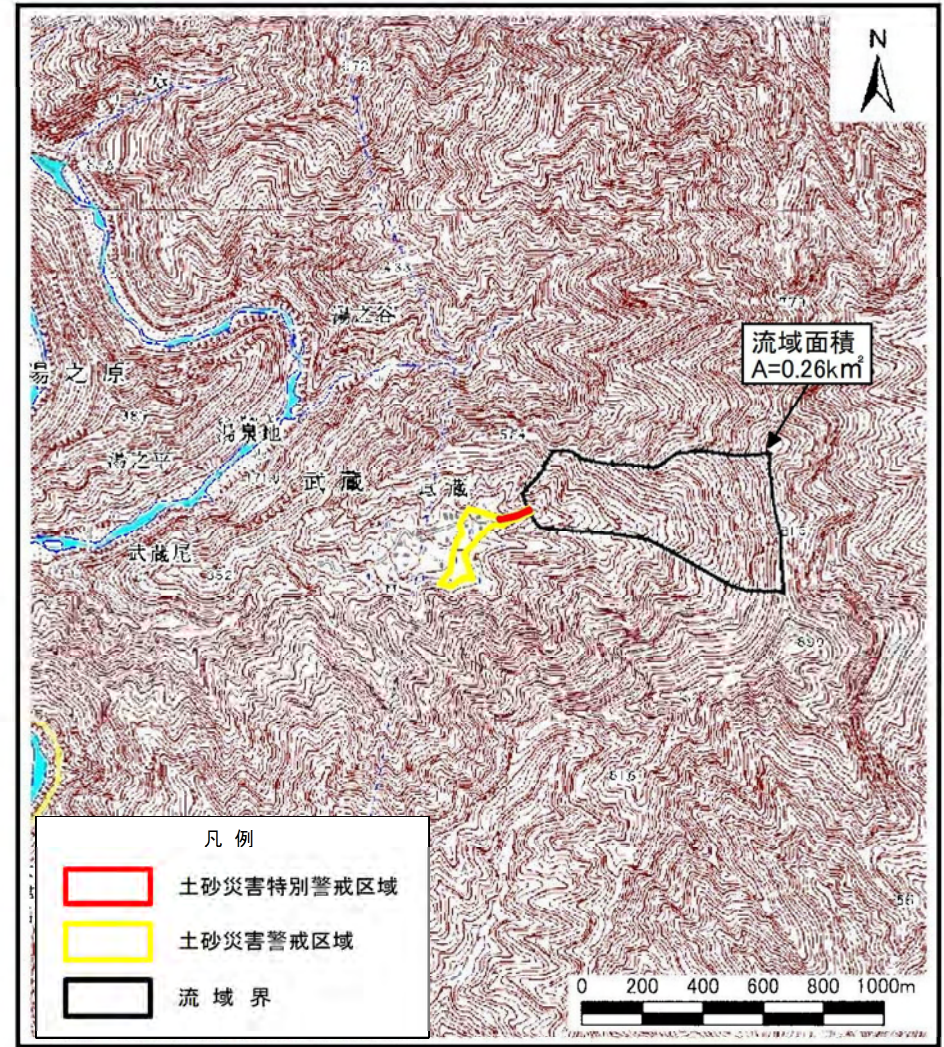


土砂災害警戒区域等の指定の公示に係る図書 (その1)



(1/200,000)



(1/25,000)

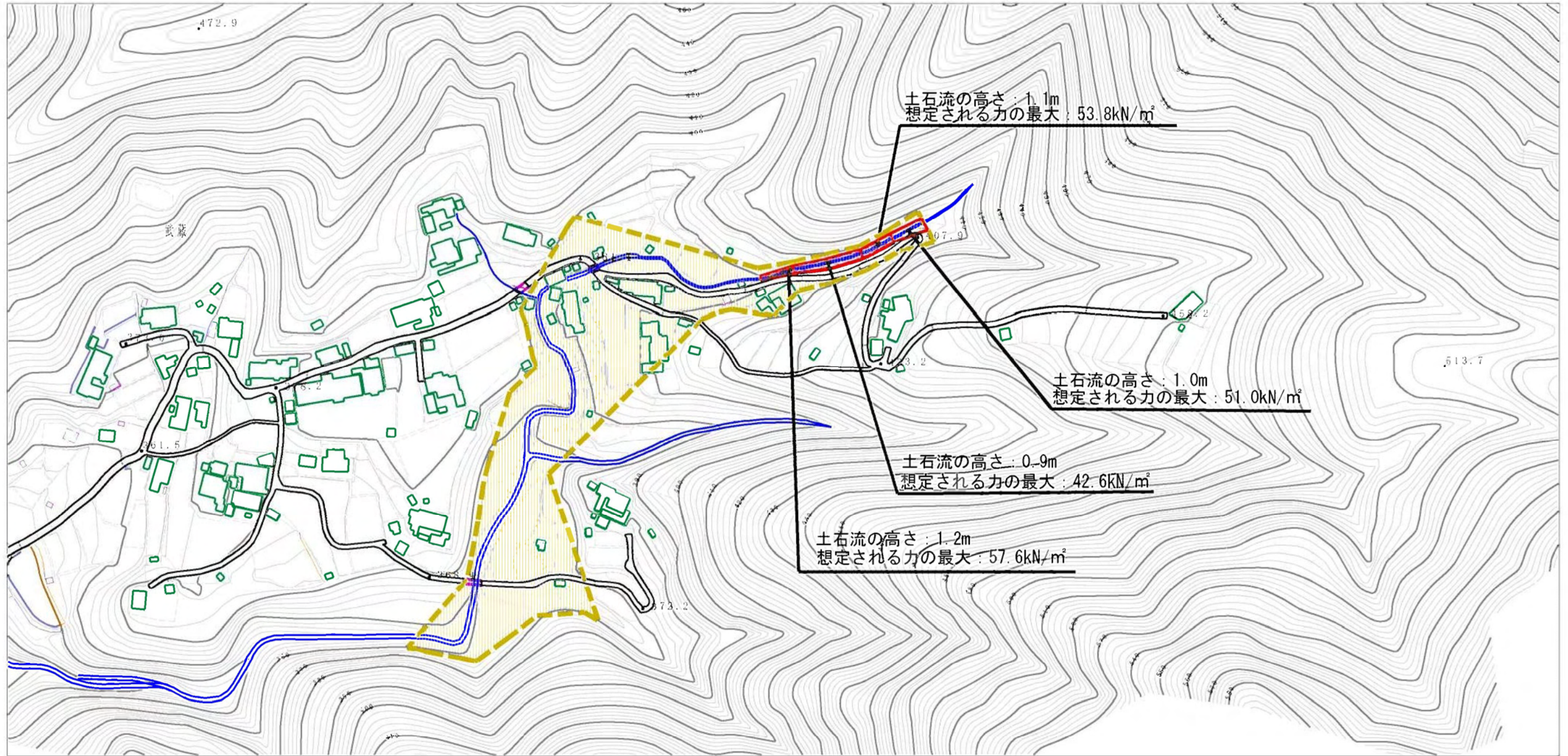
様式-1 (土)

土砂災害警戒区域・土砂災害特別警戒区域 位置図

自然現象の種類	土石流
区域番号	十津川-武蔵-002-土-Y・R
区域名称	十津川村武蔵 (002) 土石流警戒区域・特別警戒区域
所在地	奈良県吉野郡十津川村武蔵

この地図は、国土地理院長の承認を得て、同院発行の数値地図200000 (地図画像) 及び電子地形図25000を複製したものである。(承認番号 平26情複、第186号)

土砂災害警戒区域等の指定の公示に係る図書（参考）

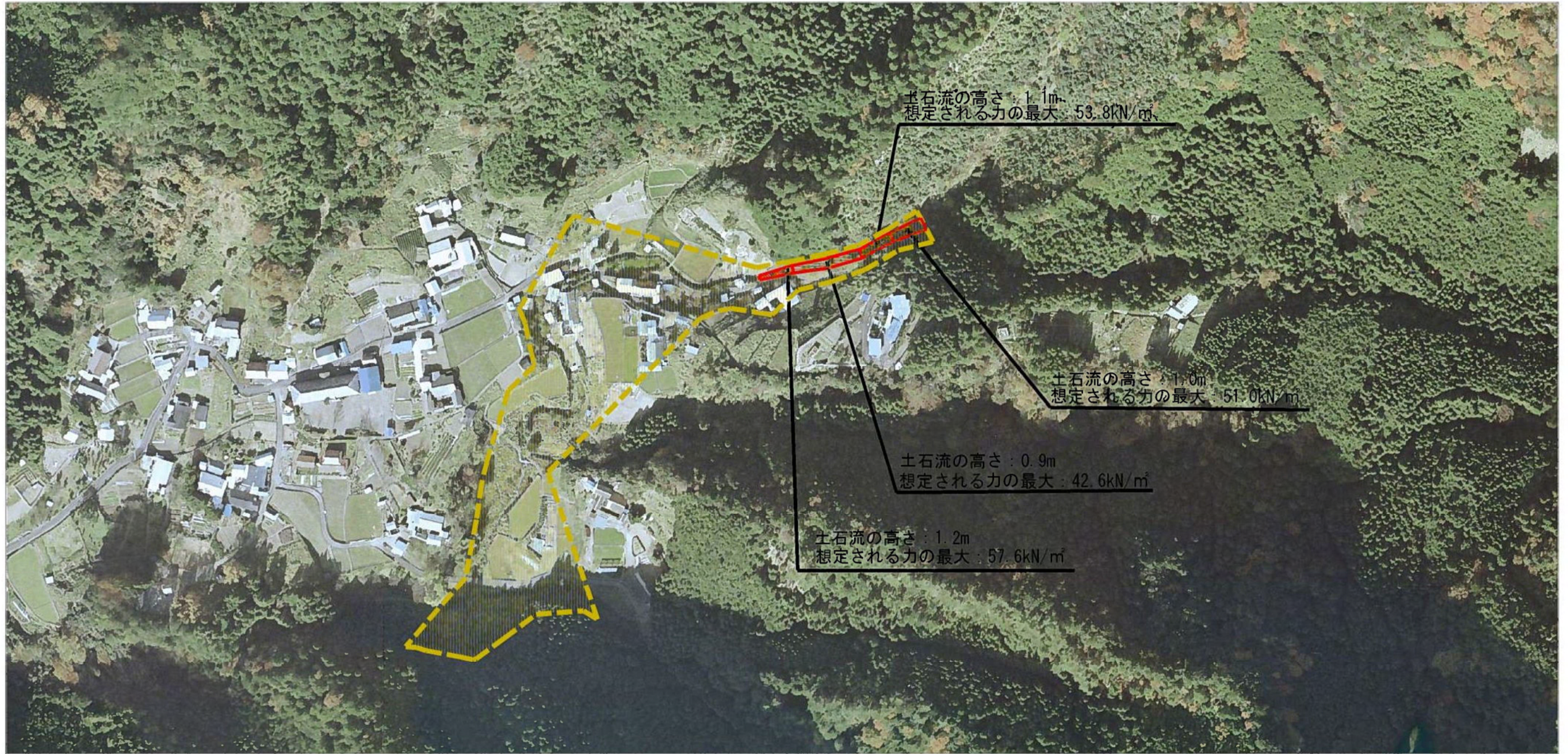


様式-2 (土) (参考)

土砂災害警戒区域・土砂災害特別警戒区域
区域図

土砂災害警戒区域等の指定の公示に係る図書	土石流の高さが1mを超える場合、土石等の移動による力が50kN/m ² を超える区域		N 縮尺 1:2,500	自然現象の種類	土石流	区域番号	十津川-武蔵-002-土-Y-R
土砂災害警戒区域等の指定の公示に係る図書	土石流の高さが1mを超える場合、土石等の移動による力が50kN/m ² 以下の区域			告示番号		区域名称	十津川村武蔵(002)土石流警戒区域・特別警戒区域
その他の区域				告示年月日		所在地	吉野郡十津川村武蔵

土砂災害警戒区域等の指定の公示に係る図書（参考）

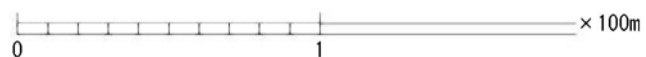
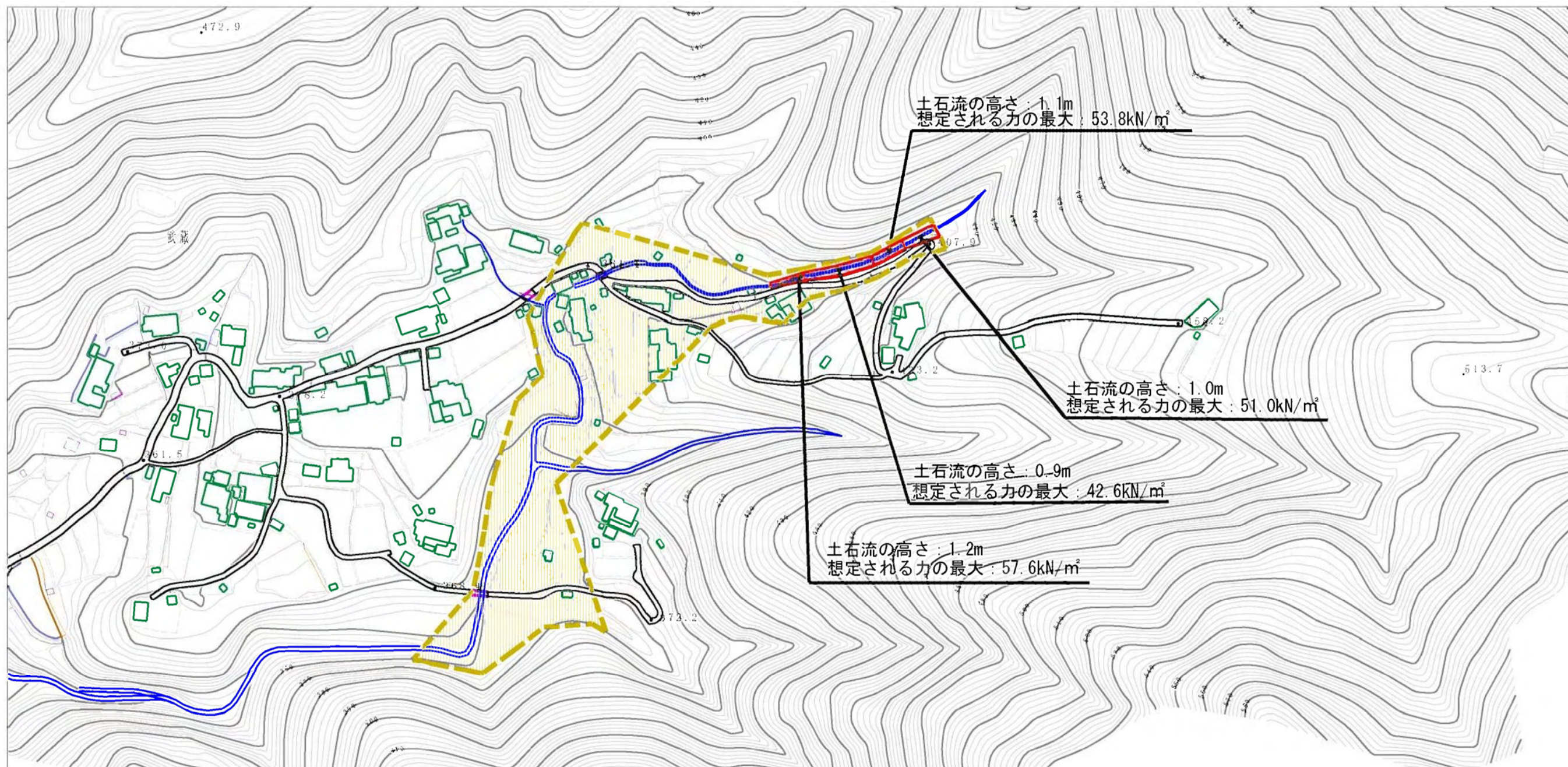


様式-2 (土) (参考)

土砂災害警戒区域・土砂災害特別警戒区域
区域図

土砂災害防止法施行令第2条の基準に該当する区域		N 縮尺 1:2,500	自然現象 の種類	土石流	区域番号	十津川-武蔵-002-土-Y-R
土砂災害防止法施行令第3条の基準に該当する区域			告示番号		区域名称	十津川村武蔵(002)土石流警戒区域・特別警戒区域
土石流の高さが1mを超える場合、土石等の移動による力が90kN/m ² を超える区域			告示年月日		所在地	吉野郡十津川村武蔵
土石流の高さが1mを超える場合、土石等の移動による力が45kN/m ² 以下の区域						
それ以外の区域						

土砂災害警戒区域等の指定の公示に係る図書（その2）



様式-2 (土)

土砂災害警戒区域・土砂災害特別警戒区域
区域図

土砂災害警戒区域等の指定の公示に係る図書		N 縮尺 1:2,500	自然現象 の種類	土石流	区域番号	十津川-武蔵-002-土-Y-R
土砂災害警戒区域等の指定の公示に係る図書			告示番号		区域名称	十津川村武蔵(002)土石流 警戒区域・特別警戒区域
土砂災害警戒区域等の指定の公示に係る図書			告示年月日		所在地	吉野郡十津川村武蔵