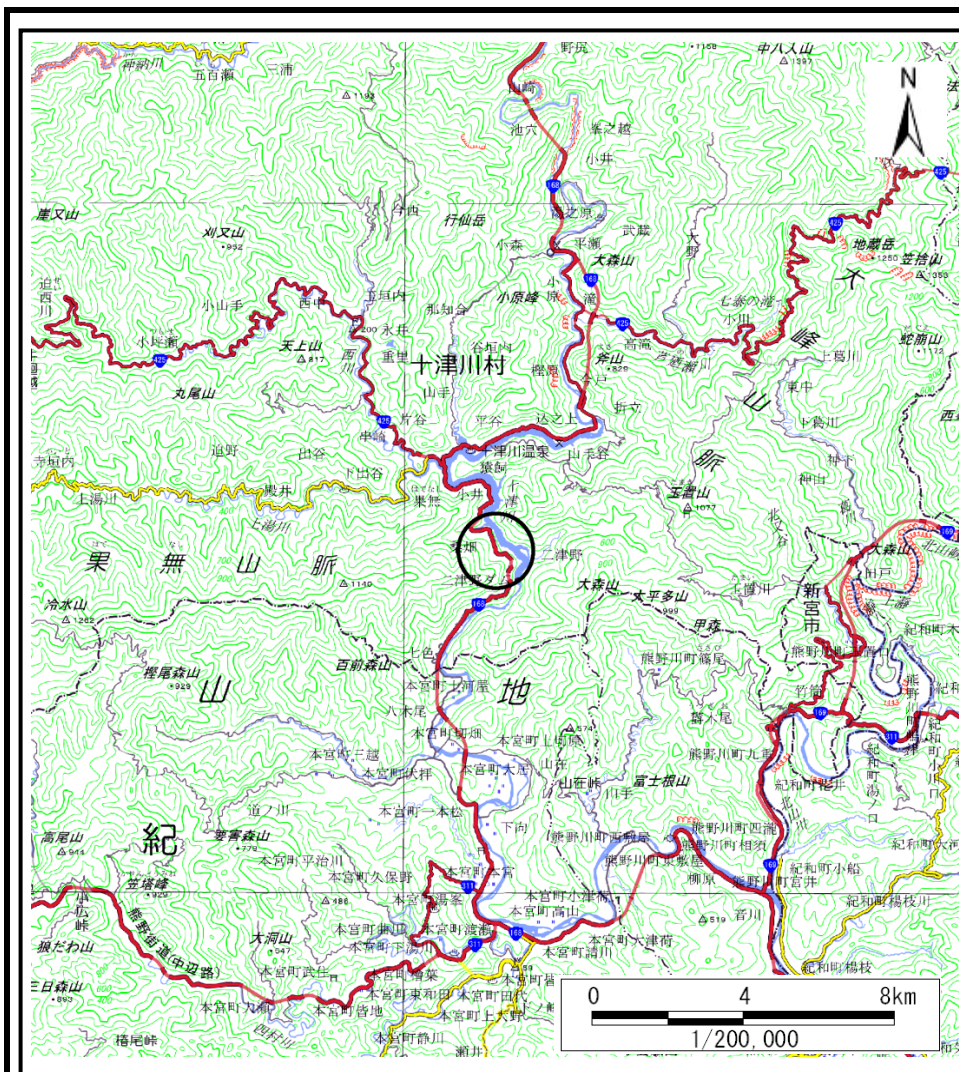
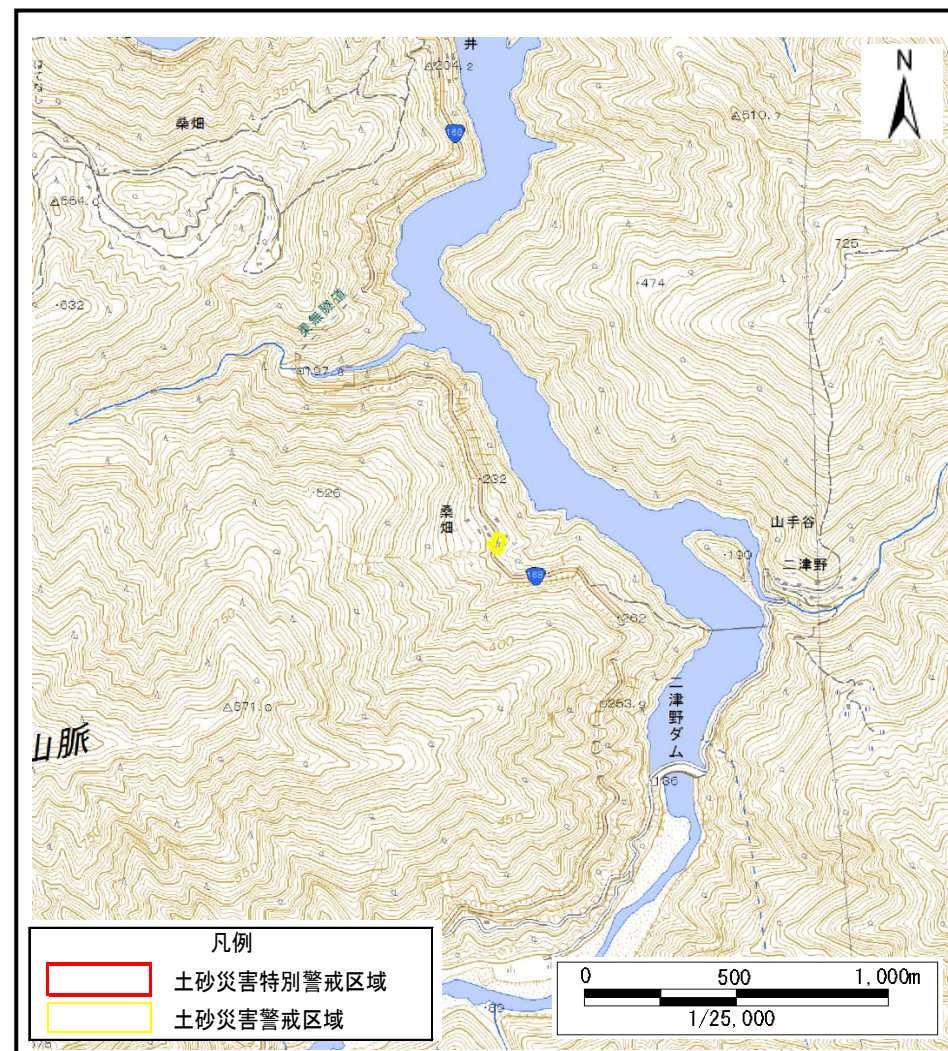


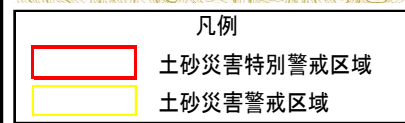
土砂災害警戒区域等の指定の公示に係る図書(その1)



(1/200,000)



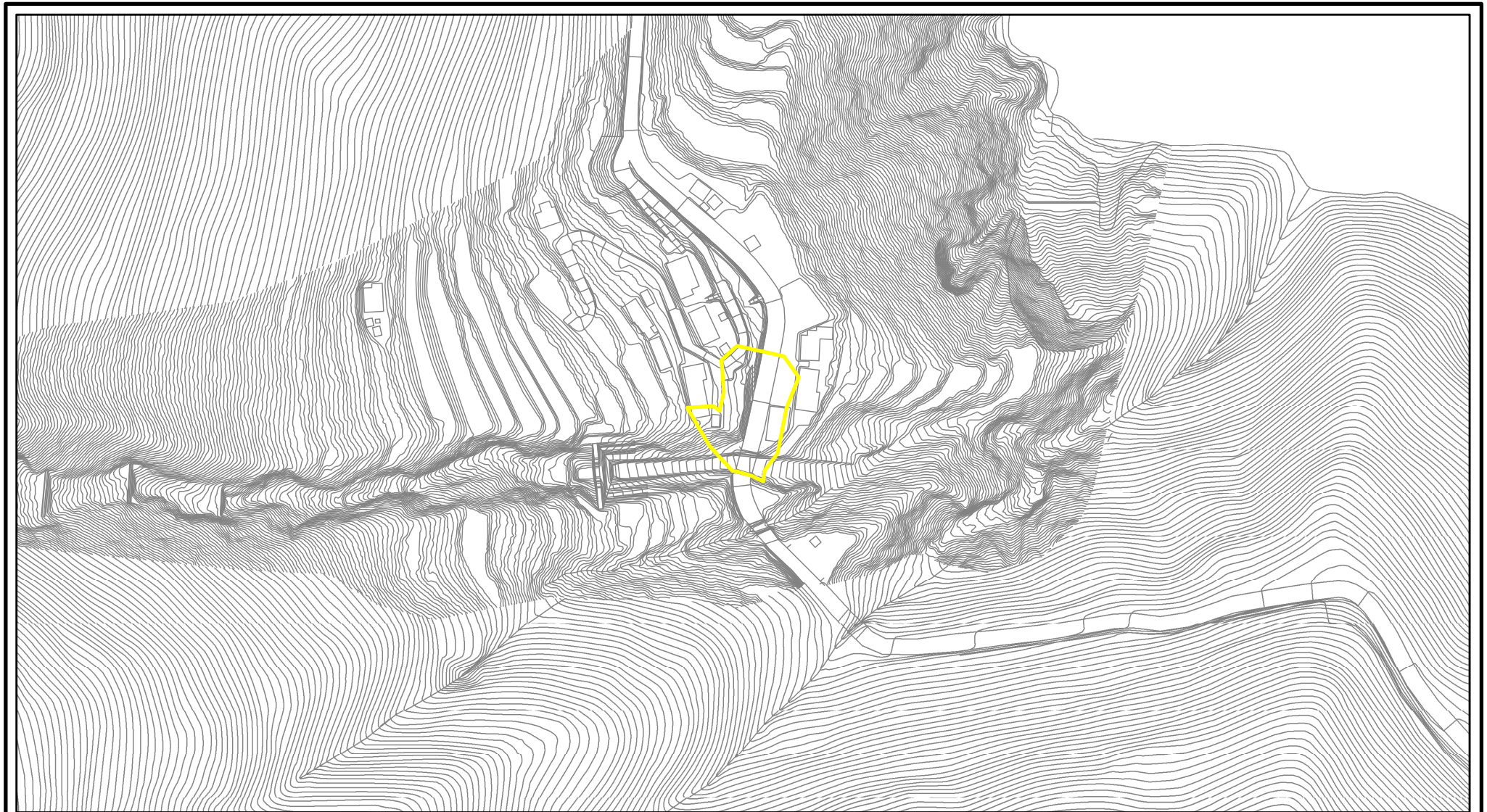
(1/25,000)



| | | |
|------------------------------------|---------|-----------------------|
| 様式-1(急) 土砂災害警戒区域・土砂災害特別警戒区域 位置図 | 自然現象の種類 | 急傾斜地の崩壊 |
| | 区域番号 | 十津川-桑畑-006-急-Y |
| | 区域名称 | 十津川村桑畑(006)急傾斜地崩壊警戒区域 |
| | 所在地 | 吉野郡十津川村桑畑 |

この地図は、国土地理院長の承認を得て、同院発行の数値地図20000（地図画像）及び数値地図25000（地図画像）を複製したものである。（承認番号 平30情複、第80号）

土砂災害警戒区域等の指定の公示に係る図書(参考)



図中の数字は横断測線番号を示す

様式-2(急)(参考)

土砂災害警戒区域・土砂災害特別警戒区域
区域図

| | |
|-------------------------|--|
| 土砂災害防止法施行令第二条の基準に該当する区域 | |
| 土砂災害防止法施行令第三条の基準に該当する区域 | |
| それ以外の区域 | |

| | |
|---------|--|
| N | |
| 縮尺 | |
| 1:2,500 | |

| | | | |
|---------|---------|------|-----------------------|
| 自然現象の種類 | 急傾斜地の崩壊 | 区域番号 | 十津川-桑畑-006-急-Y |
| 告示番号 | | 区域名称 | 十津川村桑畑(006)急傾斜地崩壊警戒区域 |
| 告示年月日 | | 所在地 | 吉野郡十津川村桑畑 |

土砂災害警戒区域等の指定の公示に係る図書(参考)



0 25 50 100
m

図中の数字は横断測線番号を示す

様式-2(急)(参考)

土砂災害警戒区域・土砂災害特別警戒区域

区域図

土砂災害防止法施行令第二条の基準に該当する区域



土砂災害防止法
施行令第三条の
基準に該当する
区域

土石等の(移動)高さが1m以下の場合、
土石等の移動による力が100kN/mを超える区域



土石等の堆積の高さが3mを超える区域



それ以外の区域



縮尺

1:2,500

自然現象
の種類

急傾斜地の崩壊

告示番号

告示年月日

区域番号

十津川-桑畑-006-急-Y

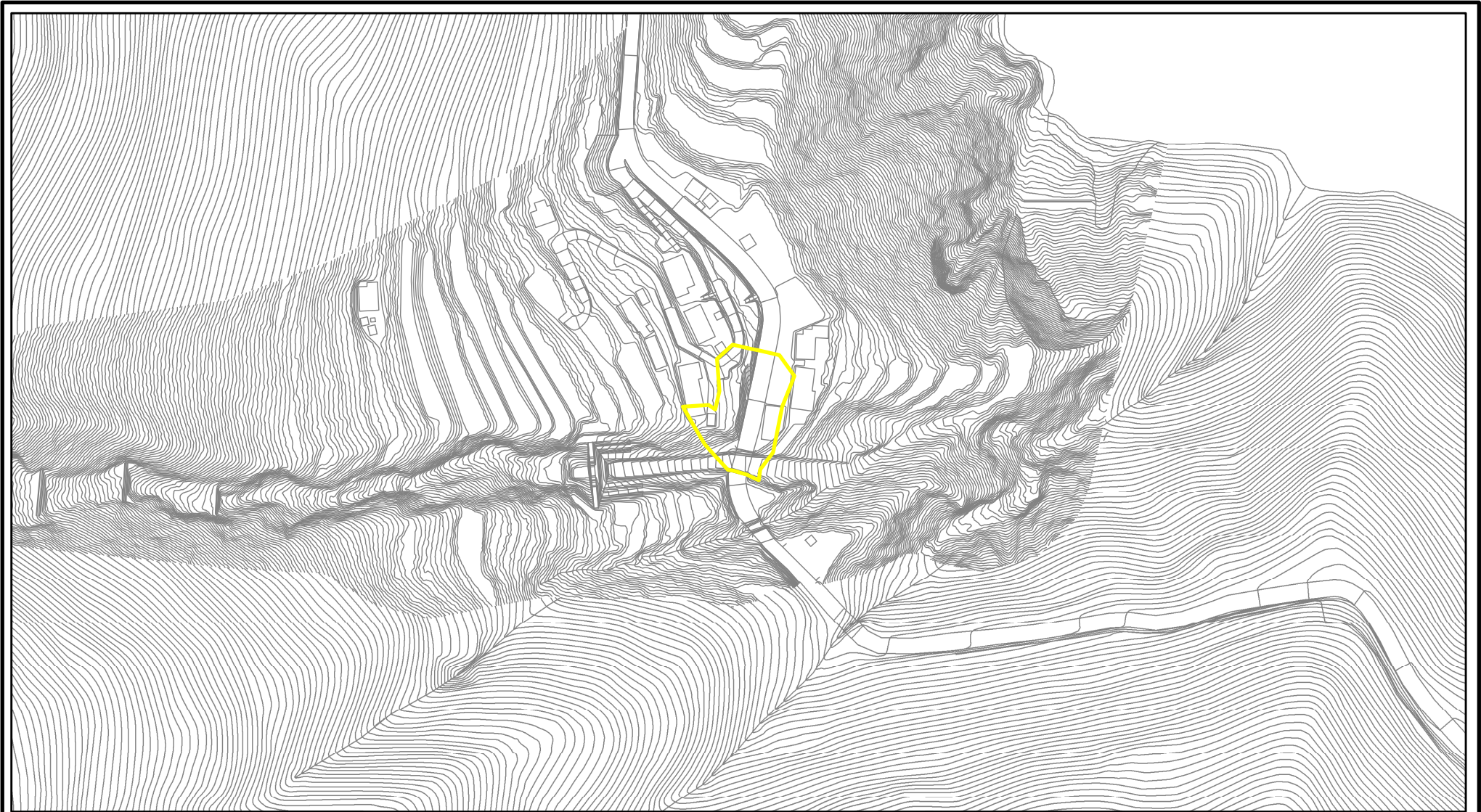
区域名称

十津川村桑畑(006)
急傾斜地崩壊警戒区域

所在地

吉野郡十津川村桑畑

土砂災害警戒区域等の指定の公示に係る図書(その2)



図中の数字は横断測線番号を示す

| | | | | | | | |
|--|-------------------------|--|--------------------|---------|---------|------|-----------------------|
| 様式-2(急) 土砂災害警戒区域・土砂災害特別警戒区域 区域図 | 土砂災害防止法施行令第二条の基準に該当する区域 | | N 縮尺 1:2,500 | 自然現象の種類 | 急傾斜地の崩壊 | 区域番号 | 十津川-桑畑-006-急-Y |
| | 土砂災害防止法施行令第三条の基準に該当する区域 | | | 告示番号 | | 区域名称 | 十津川村桑畑(006)急傾斜地崩壊警戒区域 |
| | それ以外の区域 | | | 告示年月日 | | 所在地 | 吉野郡十津川村桑畑 |
| | | | | | | | |