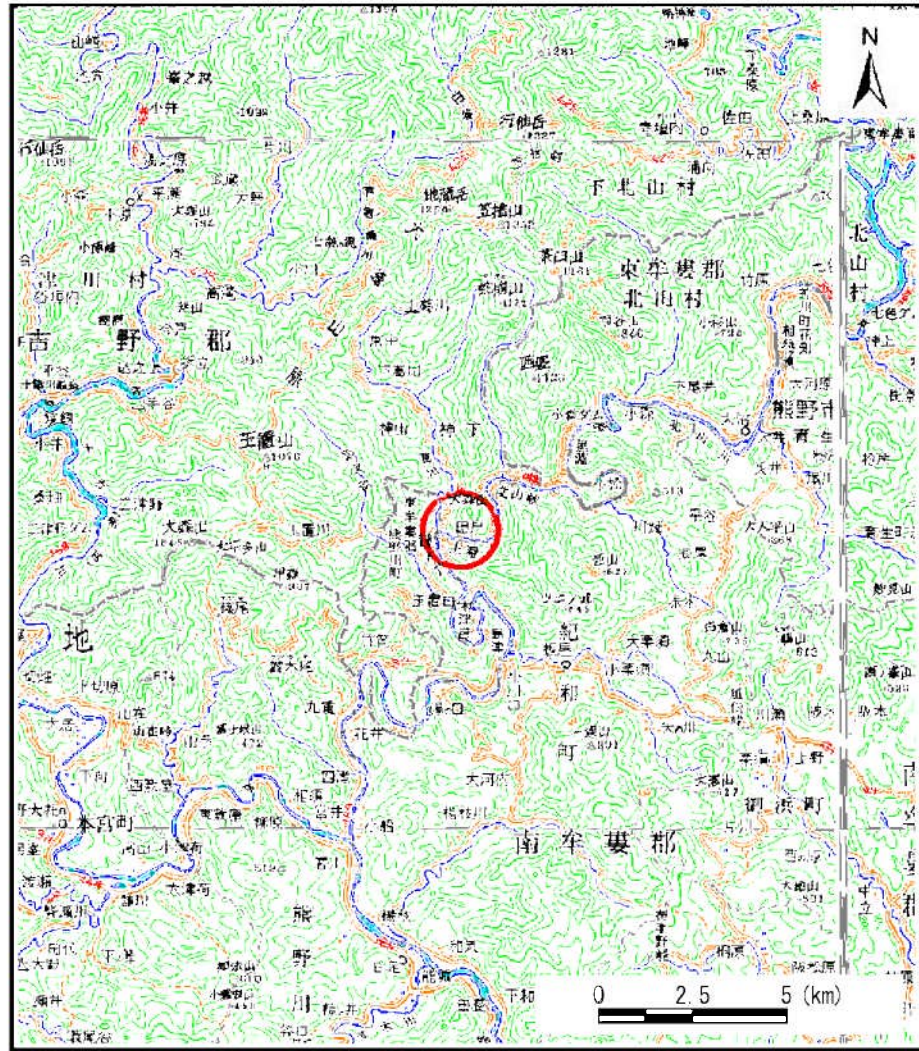
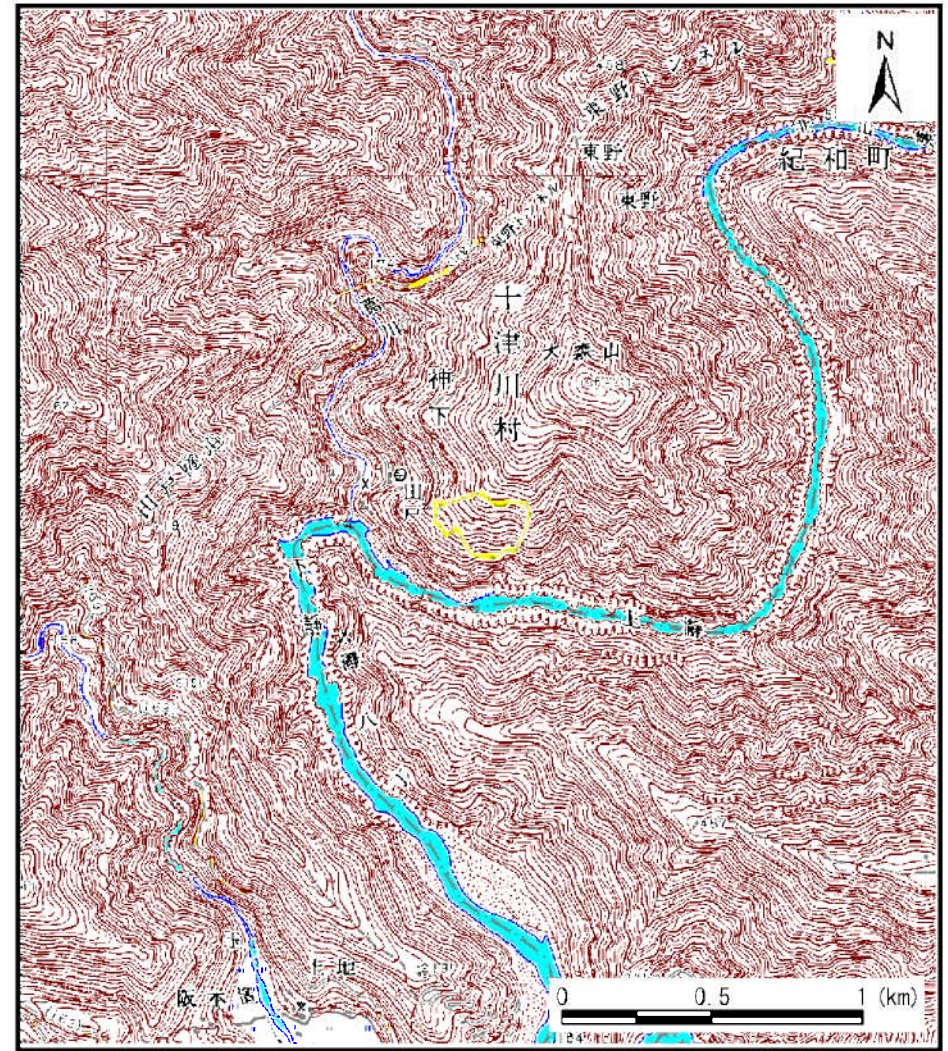


土砂災害警戒区域の指定の公示に係る図書（その1）



(1/200,000)



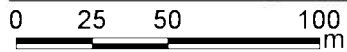
(1/25,000)

様式-1 (急)
土砂災害警戒区域 位置図

自然現象の種類	急傾斜地の崩壊
区域番号	十津川-神下-010-急-Y・R
区域名称	十津川村神下 (010) 急傾斜地崩壊警戒区域・特別警戒区域
所在地	吉野郡十津川村神下

この地図は、国土地理院長の承認を得て、同院発行の数値地図200000（地図画像）及び数値地図25000（地図画像）を複製したものである。（承認番号 平26情複、第186号）

土砂災害警戒区域等の指定の公示に係る図書(その2)



図中の数字は横断測線番号を示す

様式-2(急)

土砂災害警戒区域・土砂災害特別警戒区域
区域図(その1)

土砂災害防止法施行令第二条の基準に該当する区域

土砂災害防止法
施行令第三条の
基準に該当する
区域

それ以外の区域



縮尺

1:2,500

自然現象
の種類

告示番号

告示年月日

急傾斜地の崩壊

区域番号

区域名称

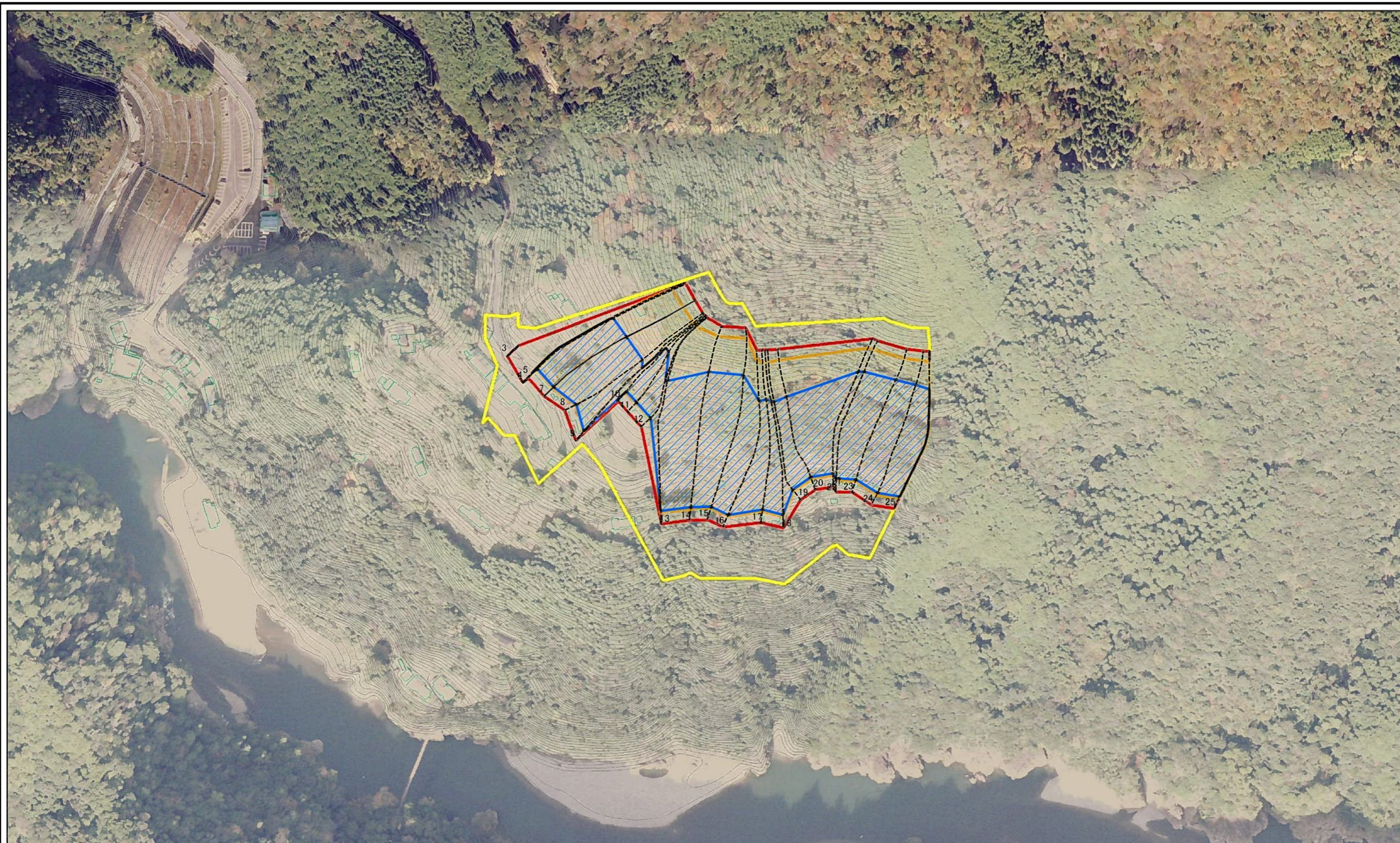
所在地

十津川-神下-010-急-Y・R

十津川村神下(010)急傾斜地崩壊
警戒区域・特別警戒区域

吉野郡十津川村神下

土砂災害警戒区域等の指定の公示に係る図書(その2)



0 25 50 100
m

図中の数字は横断測線番号を示す

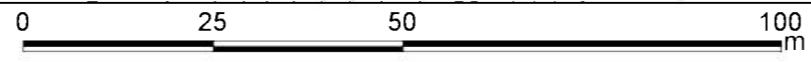
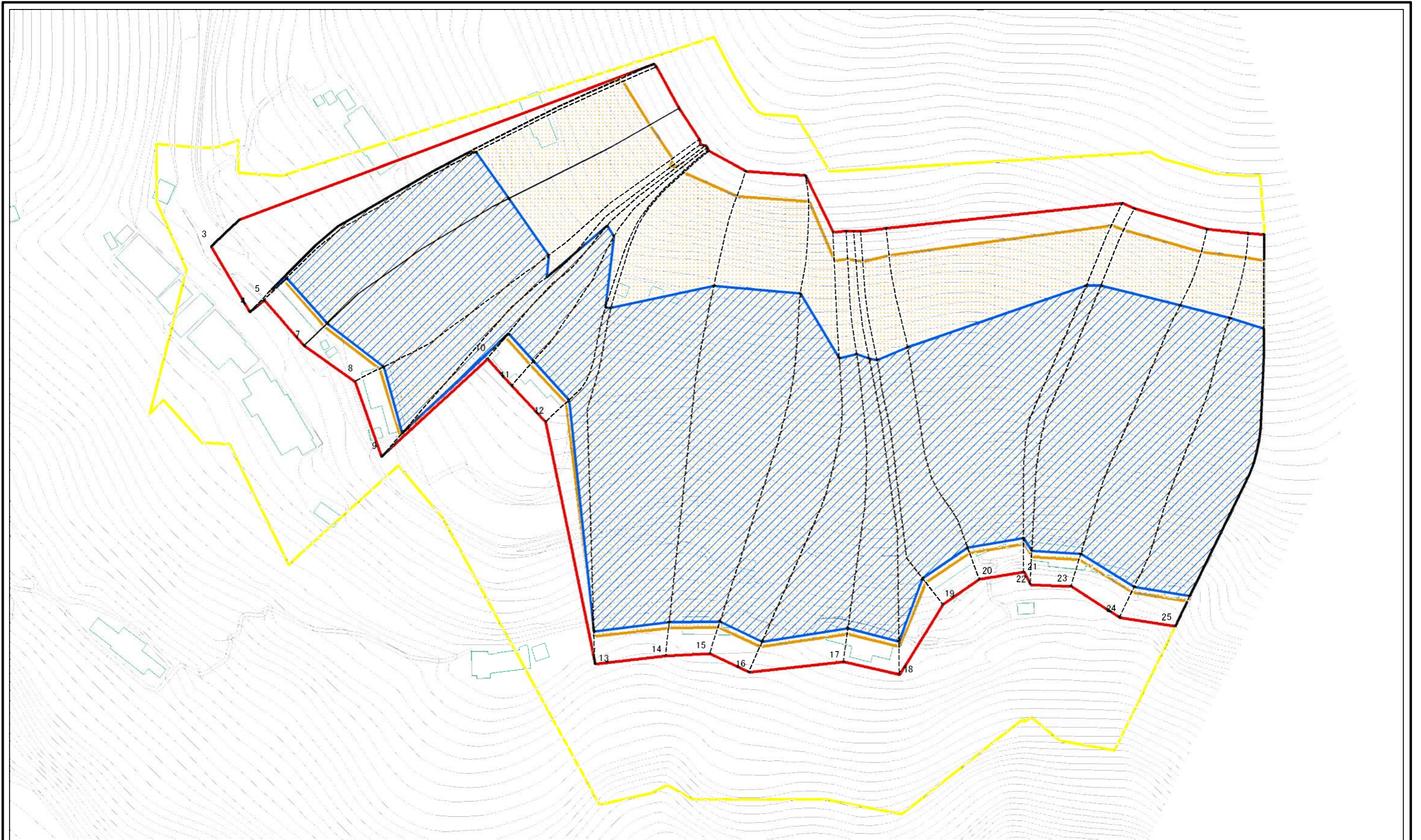
様式-2(急)
土砂災害警戒区域・土砂災害特別警戒区域
区域図(その1)

土砂災害防止法施行令第二条の基準に該当する区域	
土砂災害防止法施行令第三条の基準に該当する区域	
それ以外の区域	

N
縮尺
1:2,500

自然現象の種類	急傾斜地の崩壊	区域番号	十津川-神下-010-急-Y・R
告示番号		区域名称	十津川村神下(010)急傾斜地崩壊警戒区域・特別警戒区域
告示年月日		所在地	吉野郡十津川村神下

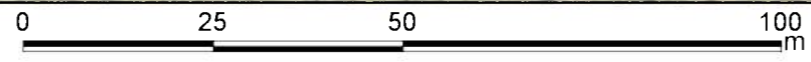
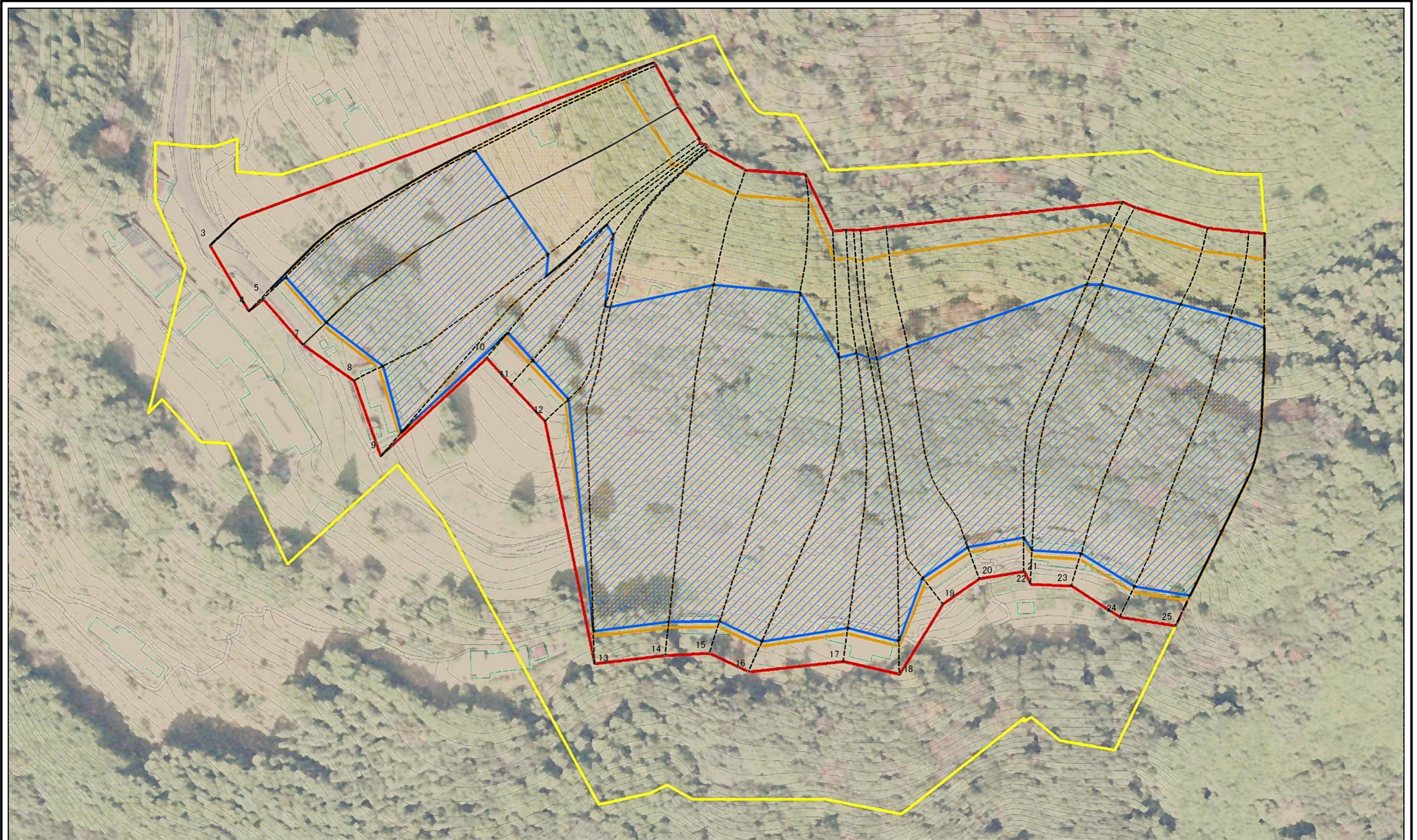
土砂災害警戒区域等の指定の公示に係る図書(その2-1)



図中の数字は横断測線番号を示す

様式-2-1(急) 土砂災害警戒区域・土砂災害特別警戒区域 区域図(その2)	土砂災害防止法施行令第二条の基準に該当する区域		N 縮尺 1:1,000	自然現象の種類	急傾斜地の崩壊	区域番号	十津川-神下-010-急-Y・R
	土砂災害防止法施行令第三条の基準に該当する区域			告示番号		区域名称	十津川村神下(010)急傾斜地崩壊警戒区域・特別警戒区域
	土砂等の(移動)高さが1m以下の場合、土砂等の移動による力が100kN/mを超える区域			告示年月日		所在地	吉野郡十津川村神下
	土砂等の堆積の高さが3mを超える区域						
	それ以外の区域						

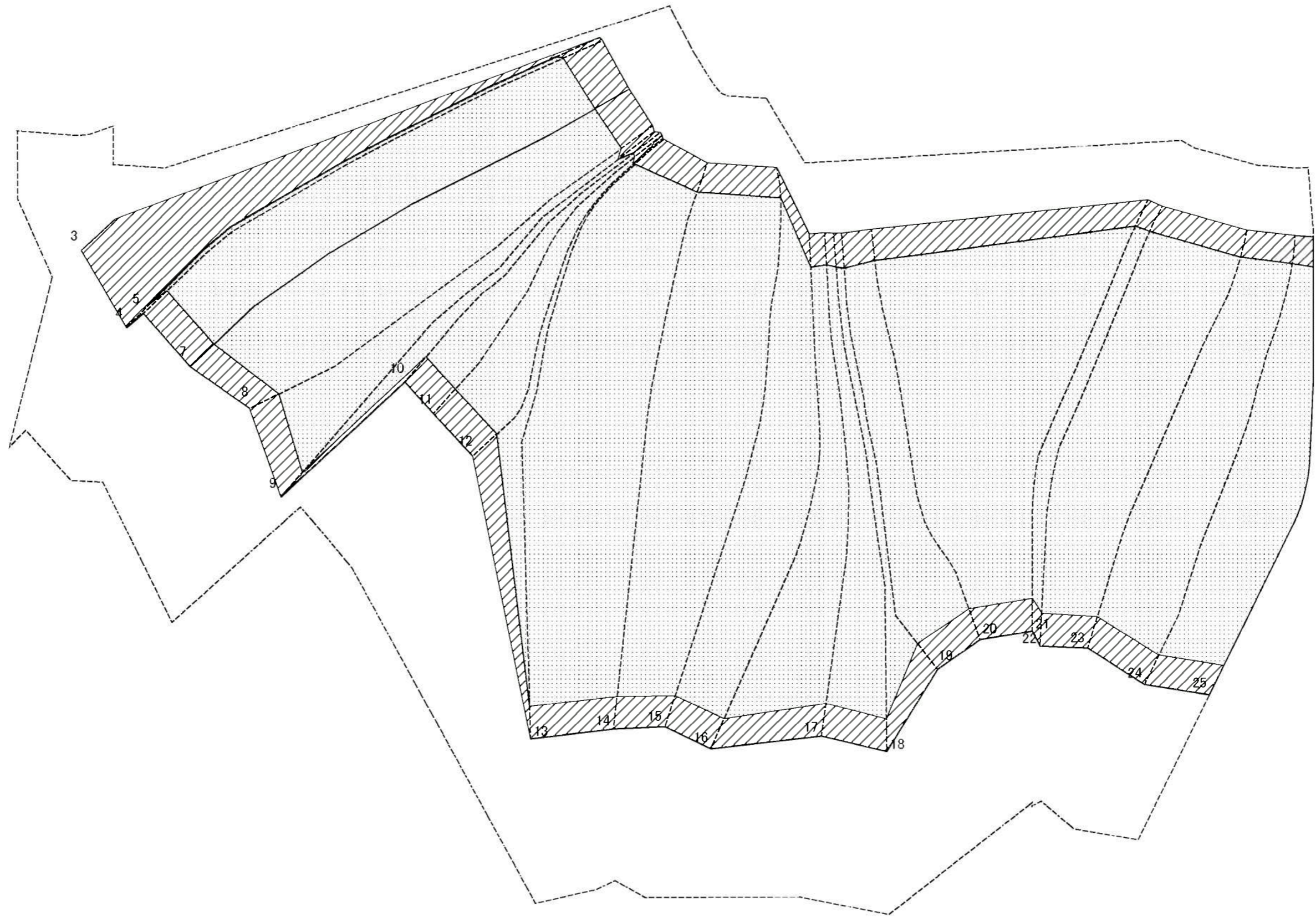
土砂災害警戒区域等の指定の公示に係る図書(その2-1)



図中の数字は横断測線番号を示す

様式-2-1(急) 土砂災害警戒区域・土砂災害特別警戒区域 区域図(その2)	土砂災害防止法施行令第二条の基準に該当する区域		N 縮尺 1:1,000	自然現象の種類	急傾斜地の崩壊	区域番号	十津川-神下-010-急-Y・R
	土砂災害防止法施行令第三条の基準に該当する区域			告示番号		区域名称	十津川村神下(010)急傾斜地崩壊警戒区域・特別警戒区域
	土砂等の(移動)高さが1m以下の場合、土砂等の移動による力が100kN/mを超える区域			告示年月日		所在地	吉野郡十津川村神下
	土砂等の堆積の高さが3mを超える区域						
	それ以外の区域						

土砂災害警戒区域等の指定の公示に係る図書(その2-2)



0 25 50 100 m

図中の数字は横断測線番号を示す

様式-2-2(急)
土砂災害特別警戒区域の区域区分図
(急傾斜地の崩壊に伴う土石等の移動により
建築物の地上部に作用すると想定される力)

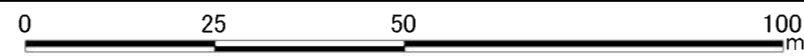
土砂災害防止法施行令第二条の基準に該当する区域	
土砂災害防止法施行令第三条の基準に該当する区域	
それ以外の区域	

N
縮尺
1:1,000

自然現象の種類	急傾斜地の崩壊
告示番号	
告示年月日	

区域番号	十津川-神下-010-急-Y・R
区域名称	十津川村神下(010)急傾斜地崩壊警戒区域・特別警戒区域
所在地	吉野郡十津川村神下

土砂災害警戒区域等の指定の公示に係る図書(その2-3)



図中の数字は横断測線番号を示す

様式-2-3(急)
土砂災害特別警戒区域の区域区分図
(急傾斜地の崩壊に伴う土石等の堆積により
建築物の地上部に作用すると想定される力)

土砂災害防止法施行令第二条の基準に該当する区域	
土砂災害防止法施行令第三条の基準に該当する区域	
それ以外の区域	

N	
縮尺	1:1,000

自然現象の種類	急傾斜地の崩壊
告示番号	
告示年月日	

区域番号	十津川-神下-010-急-Y・R
区域名称	十津川村神下(010)急傾斜地崩壊警戒区域・特別警戒区域
所在地	吉野郡十津川村神下

土砂災害警戒区域等の指定の公示に係る図書(その3)(案)

横断測線の区間	土石等の移動により建築物の地上部に作用すると想定される力				土石等の堆積により建築物の地上部に作用すると想定される力				横断測線の区間	土石等の移動により建築物の地上部に作用すると想定される力				土石等の堆積により建築物の地上部に作用すると想定される力			
	土石等の(移動)高さが1m以下の場合、土石等の移動による力が100kN/m ² を超える区域		それ以外の区域		土石等の堆積の高さが3mを超える区域		それ以外の区域			土石等の(移動)高さが1m以下の場合、土石等の移動による力が100kN/m ² を超える区域		それ以外の区域		土石等の堆積の高さが3mを超える区域		それ以外の区域	
	力の大きさのうち最大のもの (kN/m ²)	土石等の高さ (m)	力の大きさのうち最大のもの (kN/m ²)	土石等の高さ (m)	力の大きさのうち最大のもの (kN/m ²)	土石等の高さ (m)	力の大きさのうち最大のもの (kN/m ²)	土石等の高さ (m)		力の大きさのうち最大のもの (kN/m ²)	土石等の高さ (m)	力の大きさのうち最大のもの (kN/m ²)	土石等の高さ (m)	力の大きさのうち最大のもの (kN/m ²)	土石等の高さ (m)	力の大きさのうち最大のもの (kN/m ²)	土石等の高さ (m)
1 ~ 2	-	-	-	-	-	-	-	-	~								
2 ~ 3	-	-	-	-	-	-	-	-	~								
3 ~ 4	-	-	100.00	1.00	-	-	15.16	3.00	~								
4 ~ 5	143.54	1.00	100.00	1.00	18.68	3.70	15.16	3.00	~								
5 ~ 6	147.53	1.00	100.00	1.00	18.96	3.75	15.16	3.00	~								
7 ~ 8	148.92	1.00	100.00	1.00	19.07	3.77	15.16	3.00	~								
8 ~ 9	148.92	1.00	100.00	1.00	19.07	3.77	15.16	3.00	~								
9 ~ 10	154.93	1.00	100.00	1.00	19.62	3.88	15.16	3.00	~								
10 ~ 11	154.93	1.00	100.00	1.00	19.62	3.88	15.16	3.00	~								
11 ~ 12	153.30	1.00	100.00	1.00	19.46	3.85	15.16	3.00	~								
12 ~ 13	149.19	1.00	100.00	1.00	19.08	3.78	15.16	3.00	~								
13 ~ 14	160.81	1.00	100.00	1.00	20.18	3.99	15.16	3.00	~								
14 ~ 15	160.81	1.00	100.00	1.00	20.18	3.99	15.16	3.00	~								
15 ~ 16	160.81	1.00	100.00	1.00	20.18	3.99	15.16	3.00	~								
16 ~ 17	157.97	1.00	100.00	1.00	19.86	3.93	15.16	3.00	~								
17 ~ 18	157.97	1.00	100.00	1.00	19.86	3.93	15.16	3.00	~								
18 ~ 19	154.94	1.00	100.00	1.00	19.56	3.87	15.16	3.00	~								
19 ~ 20	159.28	1.00	100.00	1.00	20.02	3.96	15.16	3.00	~								
20 ~ 21	164.16	1.00	100.00	1.00	20.68	4.09	15.16	3.00	~								
21 ~ 22	166.76	1.00	100.00	1.00	21.27	4.21	15.16	3.00	~								
22 ~ 23	167.45	1.00	100.00	1.00	21.57	4.27	15.16	3.00	~								
23 ~ 24	167.45	1.00	100.00	1.00	21.57	4.27	15.16	3.00	~								
24 ~ 25	165.72	1.00	100.00	1.00	20.99	4.15	15.16	3.00	~								
~									~								
~									~								
~									~								

様式-3(急) 建築物の構造の規制に必要な衝撃に関する事項	自然現象の種類	急傾斜地の崩壊	区域番号	十津川-神下-010-急-Y・R
	告示番号		区域名称	十津川村神下(010)急傾斜地崩壊警戒区域・特別警戒区域
	告示年月日		所在地	吉野郡十津川村神下