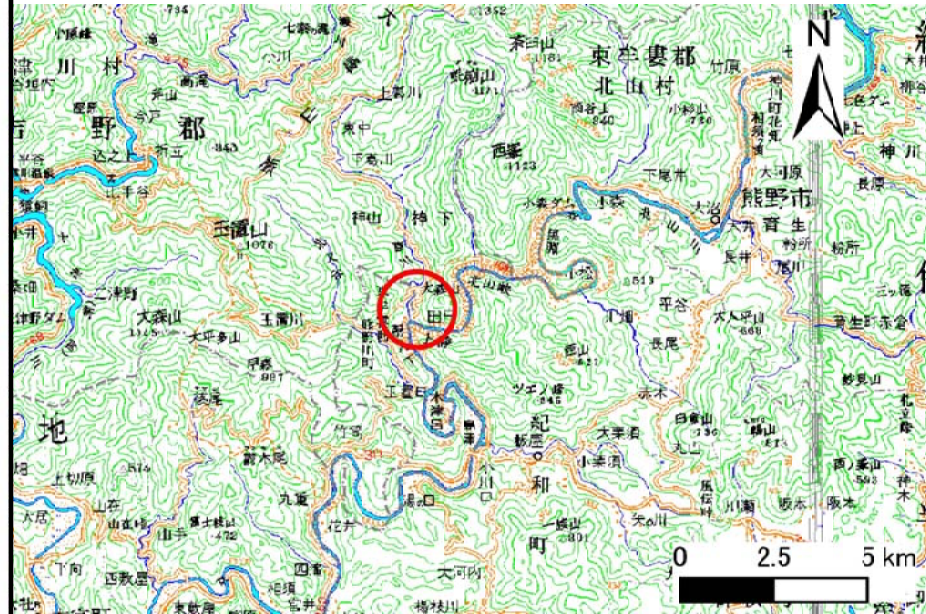
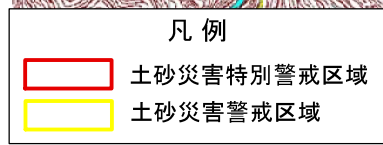
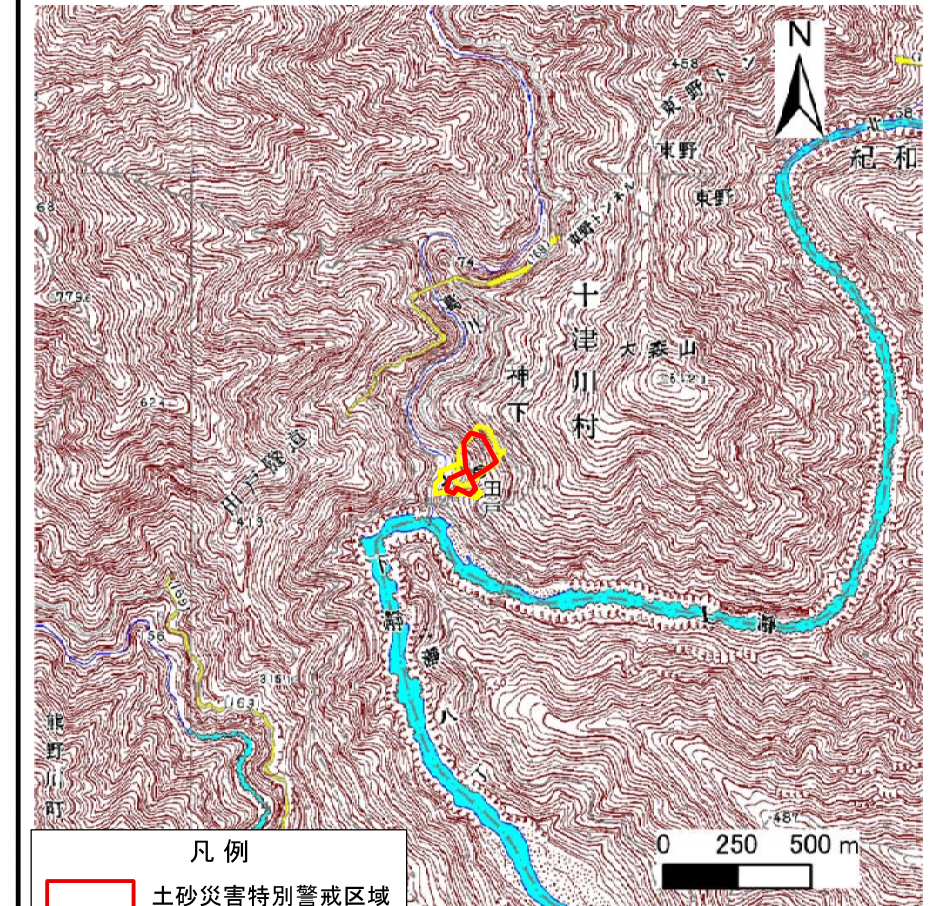


土砂災害警戒区域の指定の公示に係る図書（その1）



(1/200,000)



(1/25,000)

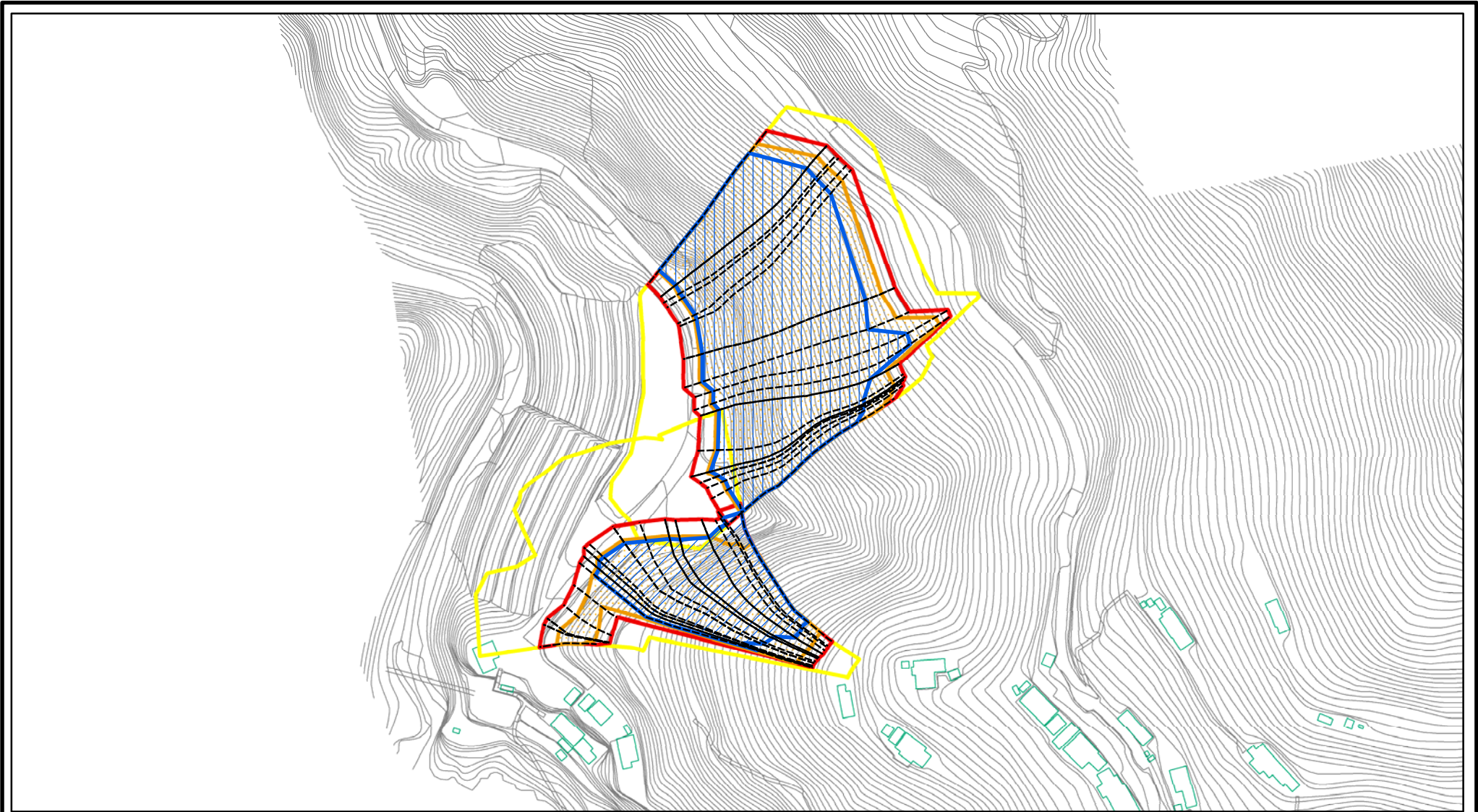
様式一1(急)

土砂災害警戒区域・土砂災害特別警戒区域
位置図

自然現象の種類	急傾斜地の崩壊
区域番号	十津川-神下-009-急-Y・R
区域名称	十津川村神下(009)急傾斜地崩壊警戒区域・特別警戒区域
所在地	吉野郡十津川村神下

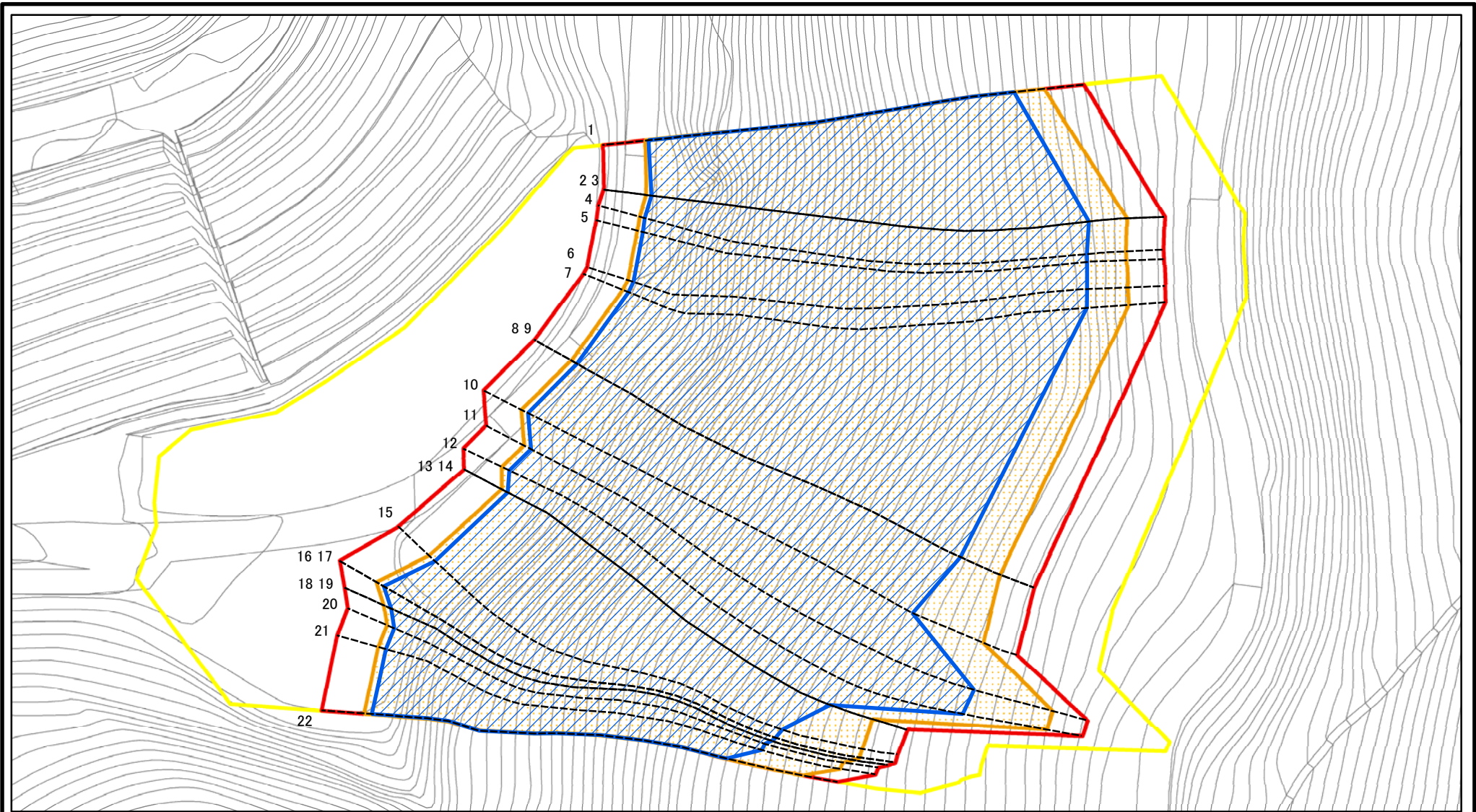
この地区は、国土地理院長の承認を得て、同院発行の数値地図20000(地図画像)及び数値地図25000(地図画像)を複製したものである。(承認番号 平26情複、第186号)

土砂災害警戒区域等の指定の公示に係る図書(参考)



様式-2(急)(参考) 土砂災害警戒区域・土砂災害特別警戒区域 区域図	土砂災害防止法施行令第二条の基準に該当する区域		N 縮尺 1:2,500	自然現象の種類	急傾斜地の崩壊	区域番号	十津川-神下-009-急-Y・R
	土砂災害防止法施行令第三条の基準に該当する区域			告示番号		区域名称	十津川村神下(009) 急傾斜地崩壊警戒区域・特別警戒区域
	土砂等の(移動)高さが1m以下の場合、土砂等の移動による力が100kN/m ² を超える区域		告示年月日		所在地	吉野郡十津川村神下	
	土砂等の堆積の高さが3mを超える区域						
それ以外の区域							

土砂災害警戒区域等の指定の公示に係る図書(その2)



図中の数字は横断測線番号を示す

様式-2(急)

土砂災害警戒区域・土砂災害特別警戒区域
区域図

土砂災害防止法施行令第二条の基準に該当する区域	
土砂災害防止法施行令第三条の基準に該当する区域	
土砂等の(移動)高さが1m以下の場合、土砂等の移動による力が100kN/m ² を超える区域	
土砂等の堆積の高さが3mを超える区域	
それ以外の区域	



縮尺

1:1,000

自然現象の種類

急傾斜地の崩壊

告示番号

告示年月日

区域番号

十津川-神下-009-急-Y・R(1/2)

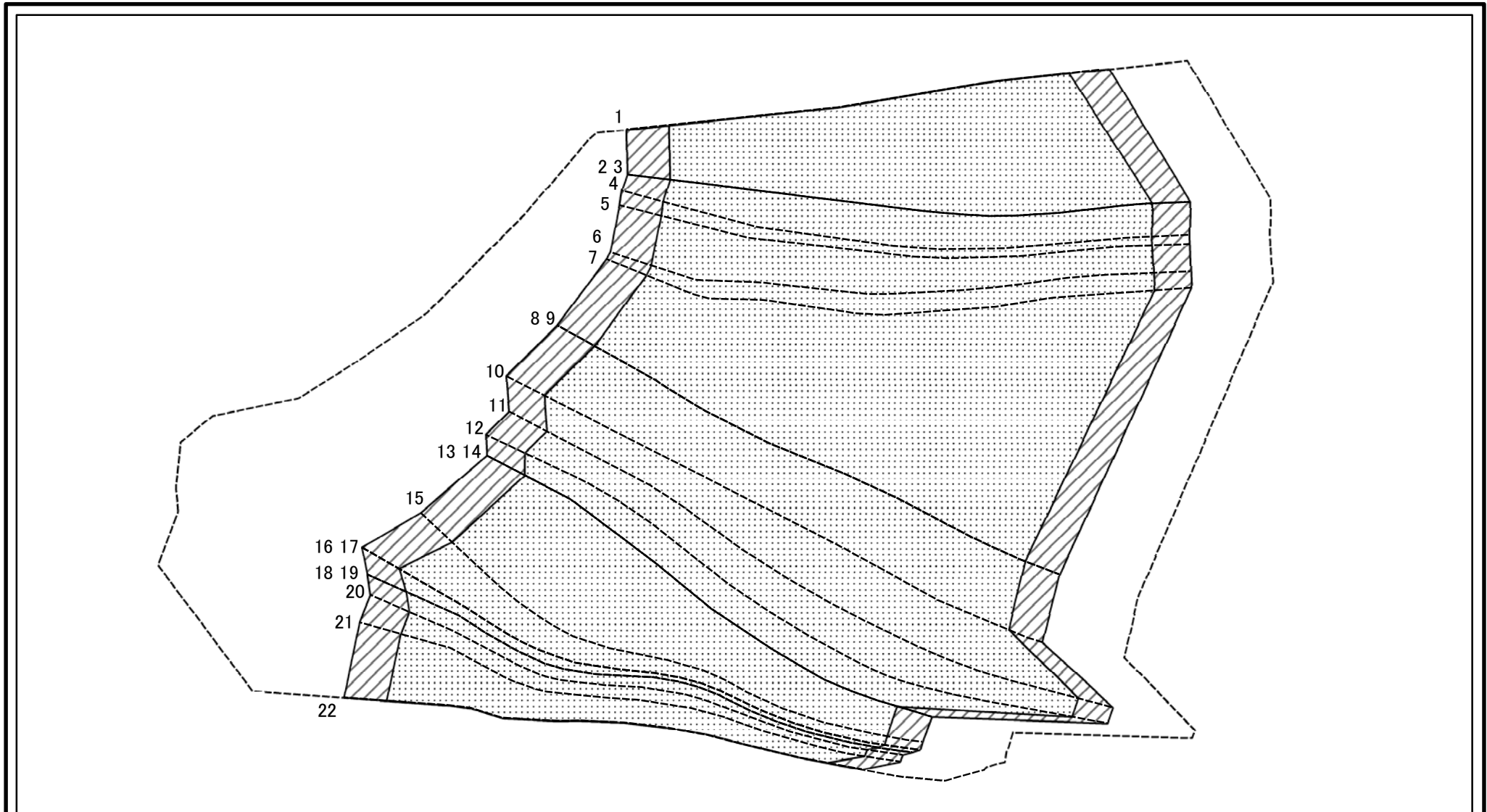
区域名称

十津川村神下(009)
急傾斜地崩壊警戒区域・特別警戒区域

所在地

吉野郡十津川村神下

土砂災害警戒区域等の指定の公示に係る図書(その2-2)



図中の数字は横断測線番号を示す

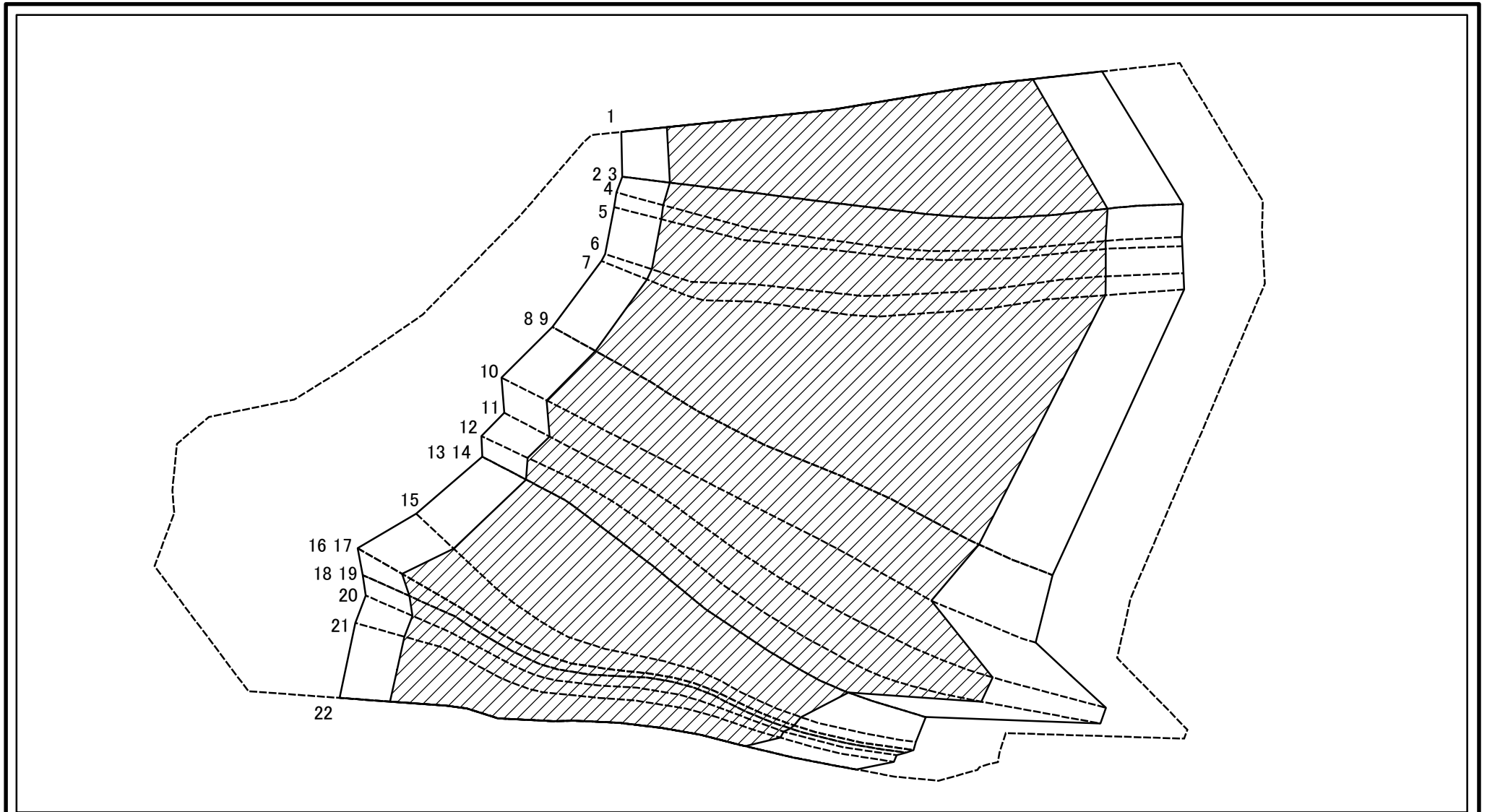
様式-2-2(急)
土砂災害特別警戒区域の区域区分図
(急傾斜地の崩壊に伴う土石等の移動により
建築物の地上部に作用すると想定される力)

土砂災害防止法施行令第二条の基準に該当する区域	
土砂災害防止法施行令第三条の基準に該当する区域	
それ以外の区域	

	自然現象の種類
縮尺	告示番号
1:1,000	告示年月日

急傾斜地の崩壊	区域番号	十津川-神下-009-急-Y・R(1/2)
	区域名称	十津川村神下(009) 急傾斜地崩壊警戒区域・特別警戒区域
	所在地	吉野郡十津川村神下

土砂災害警戒区域等の指定の公示に係る図書(その2-3)



図中の数字は横断測線番号を示す

様式-2-3(急)
土砂災害特別警戒区域の区域区分図
(急傾斜地の崩壊に伴う土石等の堆積により
建築物の地上部に作用すると想定される力)

土砂災害防止法施行令第二条の基準に該当する区域



自然現象
の種類

急傾斜地の崩壊

区域番号

十津川-神下-009-急-Y・R(1/2)

土砂災害防止法
施行令第三条の
基準に該当する
区域



縮尺

告示番号

区域名称

十津川村神下(009)
急傾斜地崩壊警戒区域・特別警戒区域

それ以外の区域



1:1,000

告示年月日

所在地

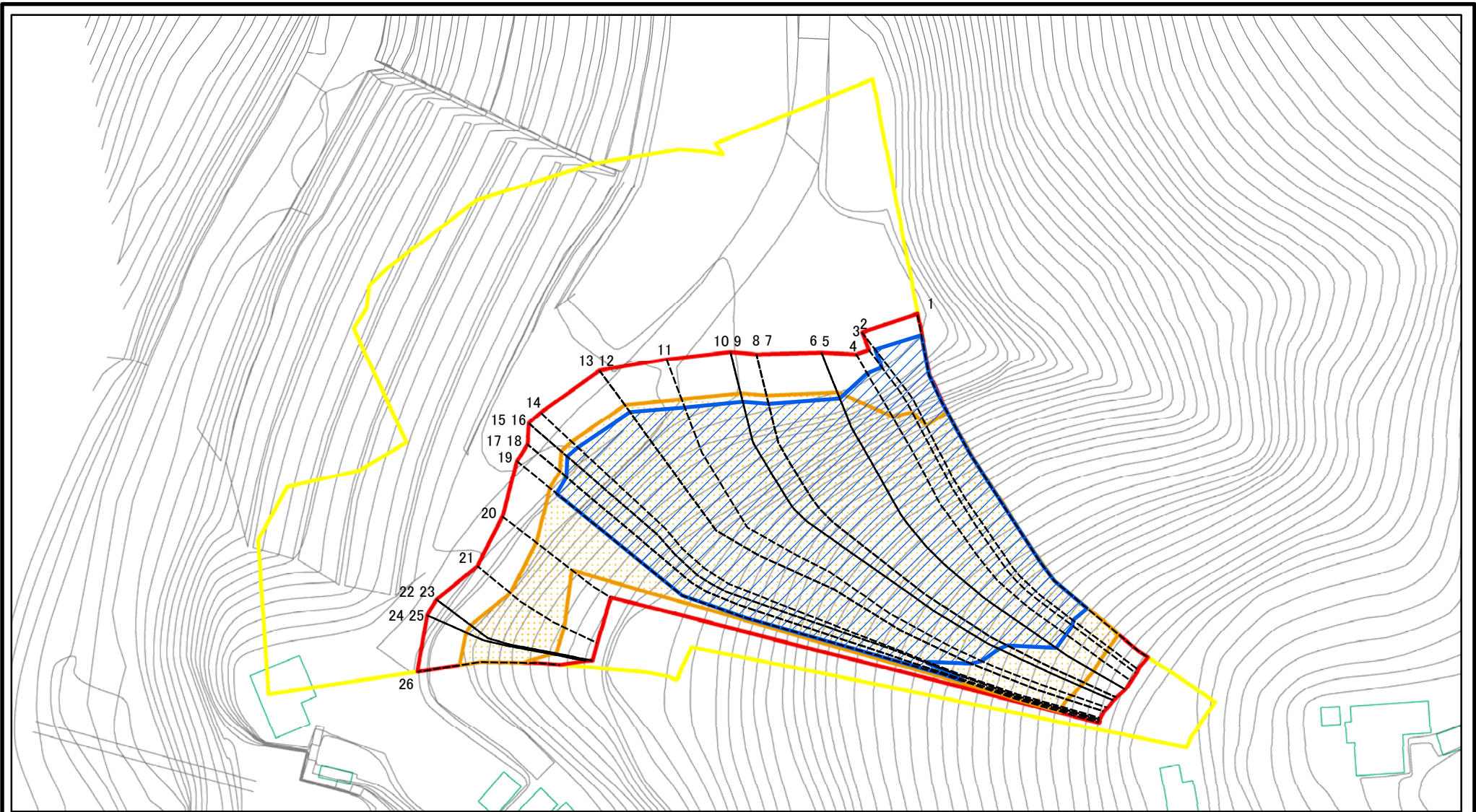
吉野郡十津川村神下

土砂災害警戒区域等の指定の公示に係る図書(その3)(案)

横断測線の区間	土石等の移動により建築物の地上部に作用すると想定される力				土石等の堆積により建築物の地上部に作用すると想定される力				横断測線の区間	土石等の移動により建築物の地上部に作用すると想定される力				土石等の堆積により建築物の地上部に作用すると想定される力			
	土石等の(移動)高さが1m以下の場合、土石等の移動による力が100kN/m ² を超える区域		それ以外の区域		土石等の堆積の高さが3mを超える区域		それ以外の区域			土石等の(移動)高さが1m以下の場合、土石等の移動による力が100kN/m ² を超える区域		それ以外の区域		土石等の堆積の高さが3mを超える区域		それ以外の区域	
	力の大きさのうち最大のもの(kN/m ²)	土石等の高さ(m)	力の大きさのうち最大のもの(kN/m ²)	土石等の高さ(m)	力の大きさのうち最大のもの(kN/m ²)	土石等の高さ(m)	力の大きさのうち最大のもの(kN/m ²)	土石等の高さ(m)		力の大きさのうち最大のもの(kN/m ²)	土石等の高さ(m)	力の大きさのうち最大のもの(kN/m ²)	土石等の高さ(m)	力の大きさのうち最大のもの(kN/m ²)	土石等の高さ(m)	力の大きさのうち最大のもの(kN/m ²)	土石等の高さ(m)
1 ~ 2	163.55	1.00	100.00	1.00	23.54	4.66	15.16	3.00	~								
3 ~ 4	164.17	1.00	100.00	1.00	23.42	4.63	15.16	3.00	~								
4 ~ 5	164.27	1.00	100.00	1.00	23.42	4.63	15.16	3.00	~								
5 ~ 6	164.92	1.00	100.00	1.00	23.40	4.63	15.16	3.00	~								
6 ~ 7	165.51	1.00	100.00	1.00	23.26	4.60	15.16	3.00	~								
7 ~ 8	165.87	1.00	100.00	1.00	23.02	4.55	15.16	3.00	~								
9 ~ 10	167.40	1.00	100.00	1.00	22.48	4.45	15.16	3.00	~								
10 ~ 11	167.88	1.00	100.00	1.00	22.48	4.45	15.16	3.00	~								
11 ~ 12	167.88	1.00	100.00	1.00	22.08	4.37	15.16	3.00	~								
12 ~ 13	167.81	1.00	100.00	1.00	21.79	4.31	15.16	3.00	~								
14 ~ 15	167.80	1.00	100.00	1.00	22.04	4.36	15.16	3.00	~								
15 ~ 16	167.80	1.00	100.00	1.00	22.04	4.36	15.16	3.00	~								
16 ~ 17	167.67	1.00	100.00	1.00	21.70	4.29	15.16	3.00	~								
17 ~ 18	167.83	1.00	100.00	1.00	21.98	4.35	15.16	3.00	~								
19 ~ 20	167.83	1.00	100.00	1.00	21.98	4.35	15.16	3.00	~								
20 ~ 21	167.75	1.00	100.00	1.00	22.21	4.39	15.16	3.00	~								
21 ~ 22	167.75	1.00	100.00	1.00	22.40	4.43	15.16	3.00	~								
~									~								
~									~								
~									~								
~									~								
~									~								
~									~								
~									~								
~									~								
~									~								
~									~								
~									~								
~									~								
~									~								

様式-3(急) 建築物の構造の規制に必要な衝撃に関する事項	自然現象の種類	急傾斜地の崩壊	区域番号	十津川-神下-009-急-Y-R(1/2)
	告示番号		区域名称	十津川村神下(009) 急傾斜地崩壊警戒区域・特別警戒区域
	告示年月日		所在地	吉野郡十津川村神下

土砂災害警戒区域等の指定の公示に係る図書(その2)



図中の数字は横断測線番号を示す

様式-2(急)

土砂災害警戒区域・土砂災害特別警戒区域
区域図

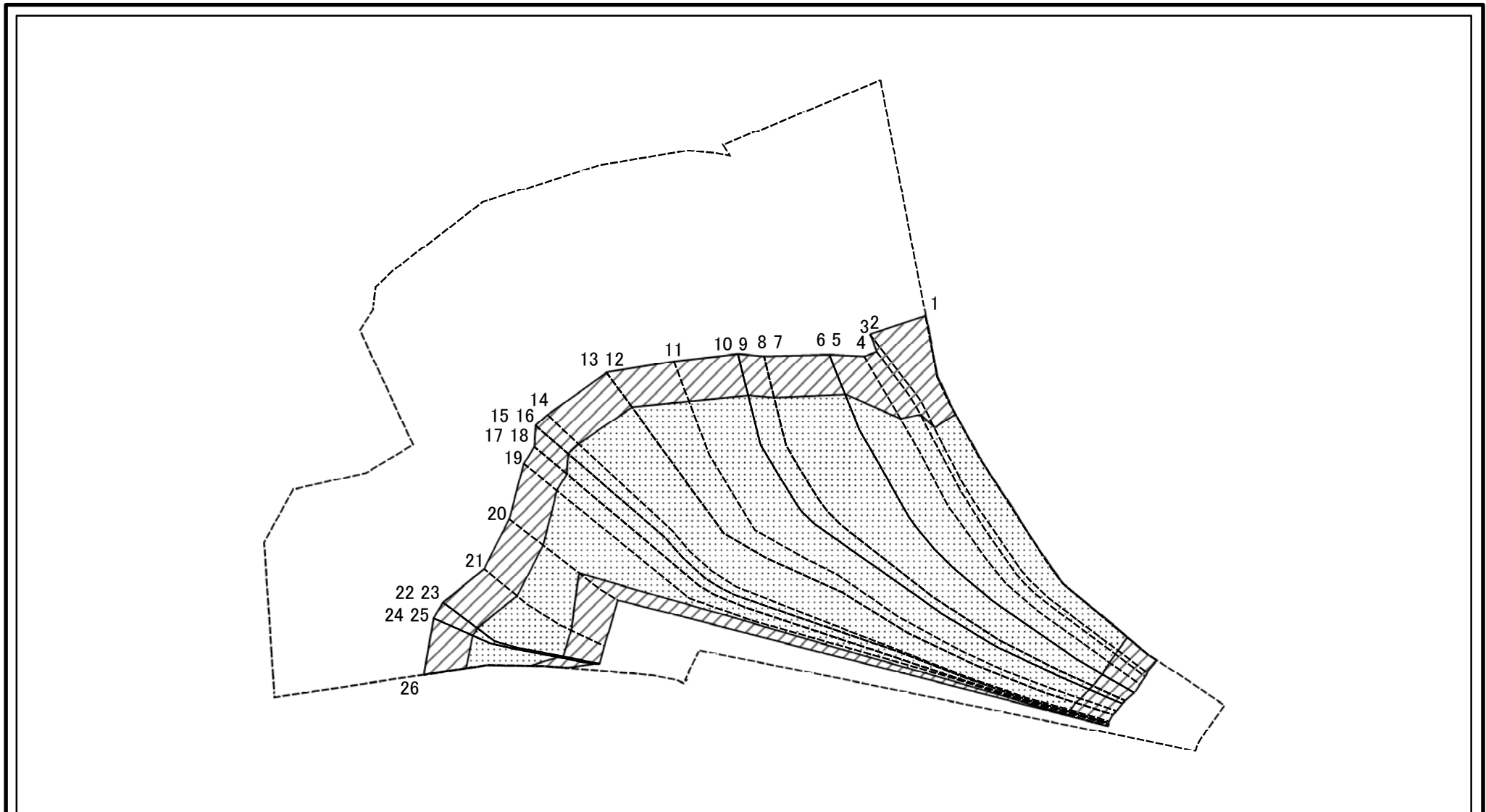
土砂災害防止法施行令第二条の基準に該当する区域	
土砂災害防止法施行令第三条の基準に該当する区域	
それ以外の区域	

	縮尺
	1:1,000

自然現象の種類	急傾斜地の崩壊
告示番号	
告示年月日	

区域番号	十津川-神下-009-急-Y・R(2/2)
区域名称	十津川村神下(009) 急傾斜地崩壊警戒区域・特別警戒区域
所在地	吉野郡十津川村神下

土砂災害警戒区域等の指定の公示に係る図書(その2-2)



図中の数字は横断測線番号を示す

様式-2-2(急)
土砂災害特別警戒区域の区域区分図
(急傾斜地の崩壊に伴う土石等の移動により
建築物の地上部に作用すると想定される力)

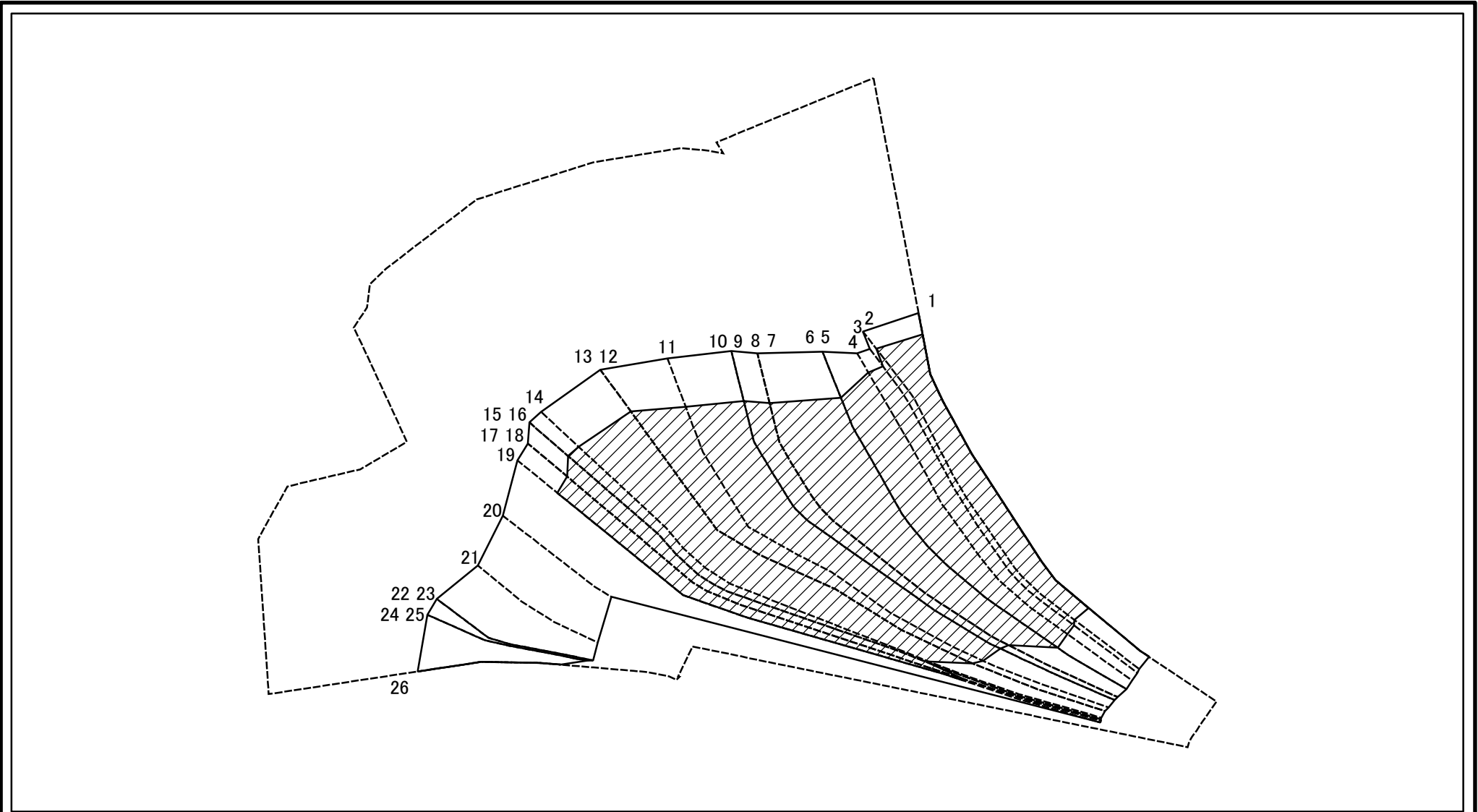
土砂災害防止法施行令第二条の基準に該当する区域	
土砂災害防止法施行令第三条の基準に該当する区域	
それ以外の区域	

縮尺	1:1,000
----	---------

自然現象の種類	急傾斜地の崩壊
告示番号	
告示年月日	

区域番号	十津川-神下-009-急-Y・R(2/2)
区域名称	十津川村神下(009) 急傾斜地崩壊警戒区域・特別警戒区域
所在地	吉野郡十津川村神下

土砂災害警戒区域等の指定の公示に係る図書(その2-3)



図中の数字は横断測線番号を示す

様式-2-3(急)
土砂災害特別警戒区域の区域区分図
(急傾斜地の崩壊に伴う土石等の堆積により
建築物の地上部に作用すると想定される力)

土砂災害防止法施行令第二条の基準に該当する区域	
土砂災害防止法施行令第三条の基準に該当する区域	
それ以外の区域	

N	縮尺
1:1,000	

自然現象の種類	急傾斜地の崩壊
告示番号	
告示年月日	

区域番号	十津川-神下-009-急-Y・R(2/2)
区域名称	十津川村神下(009) 急傾斜地崩壊警戒区域・特別警戒区域
所在地	吉野郡十津川村神下

土砂災害警戒区域等の指定の公示に係る図書(その3)(案)

横断測線の区間	土石等の移動により建築物の地上部に作用すると想定される力				土石等の堆積により建築物の地上部に作用すると想定される力				横断測線の区間	土石等の移動により建築物の地上部に作用すると想定される力				土石等の堆積により建築物の地上部に作用すると想定される力			
	土石等の(移動)高さが1m以下の場合、土石等の移動による力が100kN/m ² を超える区域		それ以外の区域		土石等の堆積の高さが3mを超える区域		それ以外の区域			土石等の(移動)高さが1m以下の場合、土石等の移動による力が100kN/m ² を超える区域		それ以外の区域		土石等の堆積の高さが3mを超える区域		それ以外の区域	
	力の大きさのうち最大のもの(kN/m ²)	土石等の高さ(m)	力の大きさのうち最大のもの(kN/m ²)	土石等の高さ(m)	力の大きさのうち最大のもの(kN/m ²)	土石等の高さ(m)	力の大きさのうち最大のもの(kN/m ²)	土石等の高さ(m)		力の大きさのうち最大のもの(kN/m ²)	土石等の高さ(m)	力の大きさのうち最大のもの(kN/m ²)	土石等の高さ(m)	力の大きさのうち最大のもの(kN/m ²)	土石等の高さ(m)	力の大きさのうち最大のもの(kN/m ²)	土石等の高さ(m)
1 ~ 2	165.57	1.00	100.00	1.00	23.25	4.60	15.16	3.00	~								
2 ~ 3	165.57	1.00	100.00	1.00	23.10	4.57	15.16	3.00	~								
3 ~ 4	165.28	1.00	100.00	1.00	23.10	4.57	15.16	3.00	~								
4 ~ 5	165.80	1.00	100.00	1.00	22.97	4.55	15.16	3.00	~								
6 ~ 7	167.66	1.00	100.00	1.00	21.84	4.32	15.16	3.00	~								
8 ~ 9	167.66	1.00	100.00	1.00	21.84	4.32	15.16	3.00	~								
10 ~ 11	167.24	1.00	100.00	1.00	21.50	4.25	15.16	3.00	~								
11 ~ 12	165.14	1.00	100.00	1.00	20.87	4.13	15.16	3.00	~								
13 ~ 14	162.54	1.00	100.00	1.00	20.42	4.04	15.16	3.00	~								
14 ~ 15	160.95	1.00	100.00	1.00	20.20	4.00	15.16	3.00	~								
16 ~ 17	161.83	1.00	100.00	1.00	20.32	4.02	15.16	3.00	~								
18 ~ 19	161.83	1.00	100.00	1.00	20.32	4.02	15.16	3.00	~								
19 ~ 20	161.66	1.00	100.00	1.00	-	-	15.16	3.00	~								
20 ~ 21	133.46	1.00	100.00	1.00	-	-	12.37	2.45	~								
21 ~ 22	142.05	1.00	100.00	1.00	-	-	14.31	2.80	~								
23 ~ 24	142.05	1.00	100.00	1.00	-	-	14.31	2.80	~								
25 ~ 26	141.64	1.00	100.00	1.00	-	-	14.31	2.83	~								
~									~								
~									~								
~									~								
~									~								
~									~								
~									~								
~									~								
~									~								
~									~								
~									~								
~									~								
~									~								

様式-3(急) 建築物の構造の規制に必要な衝撃に関する事項	自然現象の種類	急傾斜地の崩壊	区域番号	十津川-神下-009-急-Y-R(2/2)
	告示番号		区域名称	十津川村神下(009) 急傾斜地崩壊警戒区域・特別警戒区域
	告示年月日		所在地	吉野郡十津川村神下