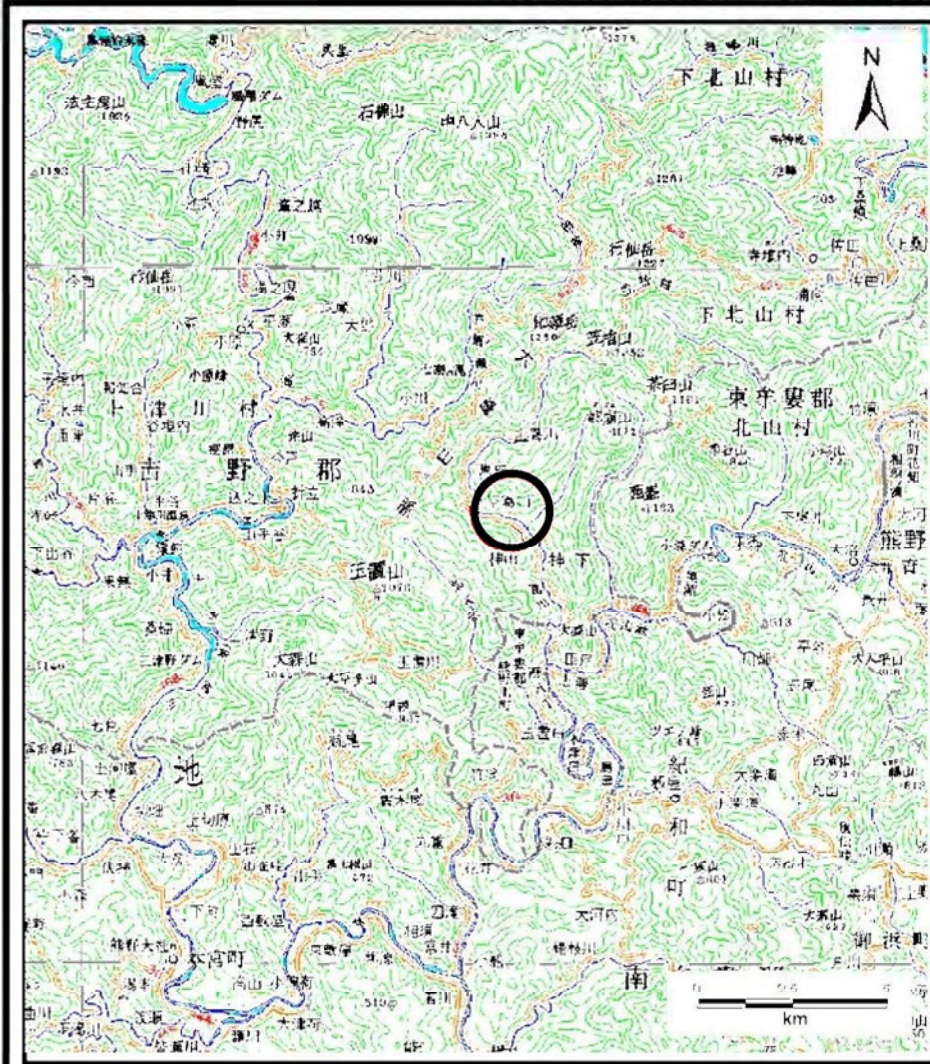
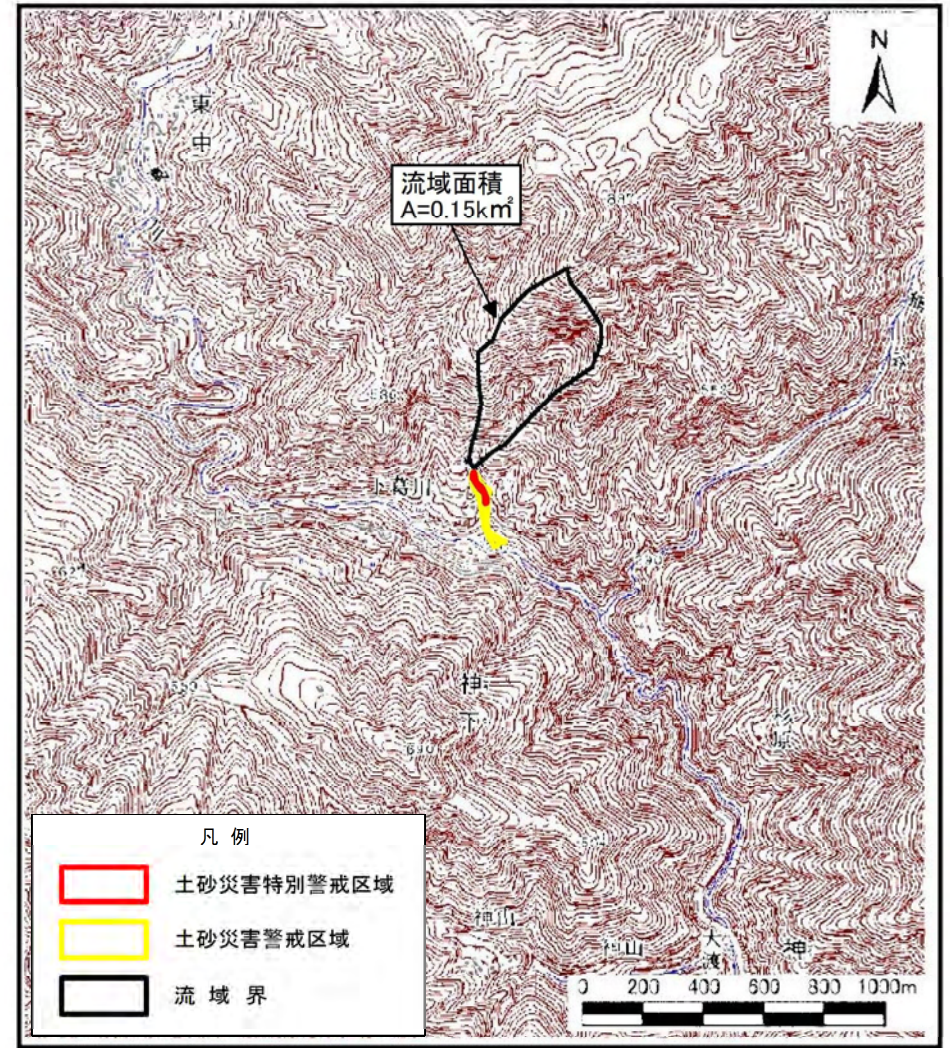


土砂災害警戒区域等の指定の公示に係る図書（その1）



(1/200,000)

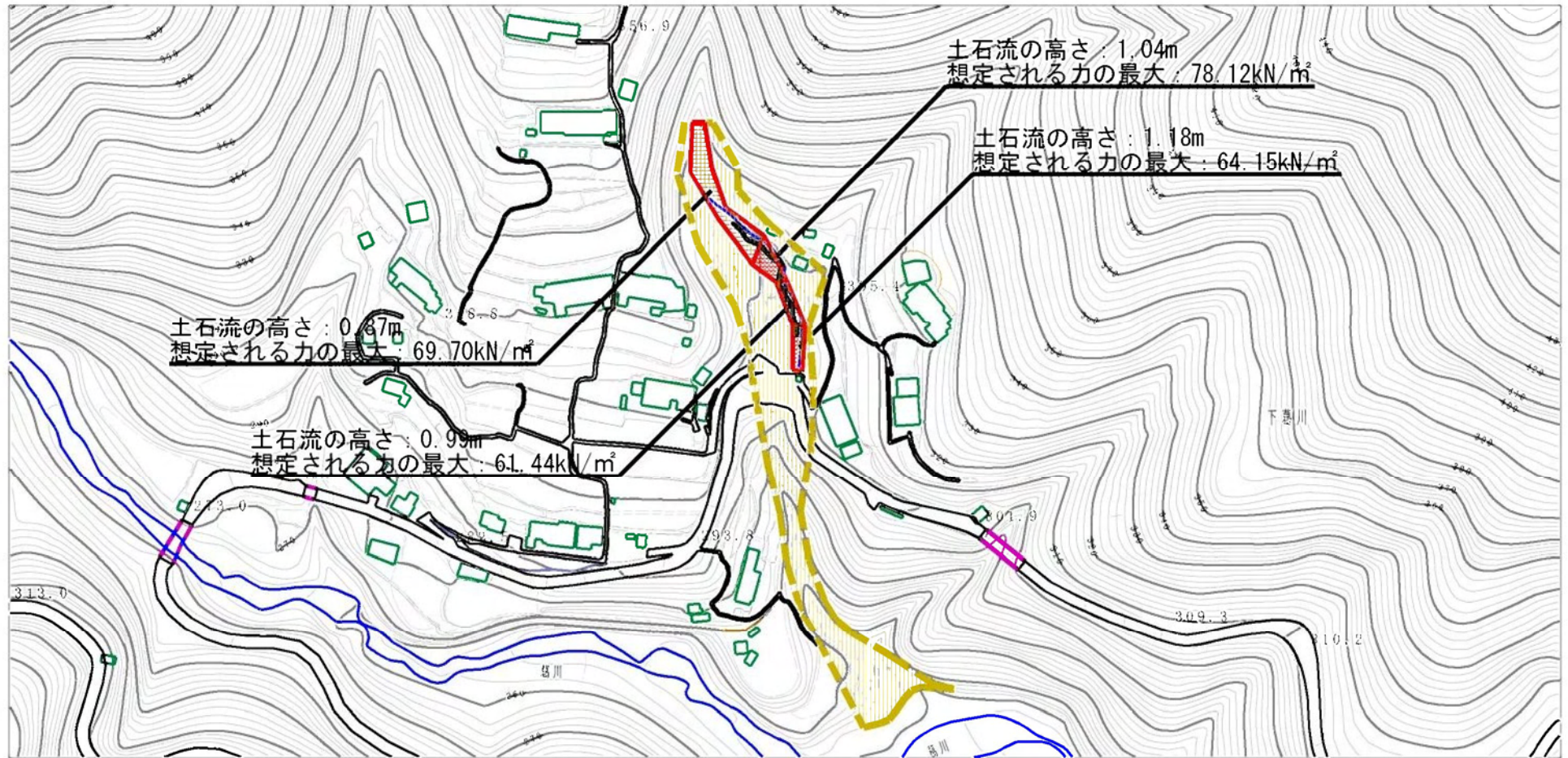


(1/25,000)

様式-1 (土) 土砂災害警戒区域・土砂災害特別警戒区域 位置図	自然現象の種類	土石流
	区域番号	十津川-神下-004-土-Y・R
	区域名称	十津川村神下 (004) 土石流警戒区域・特別警戒区域
	所在地	吉野郡十津川村神下

この地図は、国土地理院長の承認を得て、同院発行の数値地図200000（地図画像）及び電子地形図25000を複製したものである。（承認番号 平26情複、第186号）

土石災害警戒区域等の指定の公示に係る図書（参考）



様式-2 (土) (参考)

土石災害警戒区域・土石災害特別警戒区域
区域図

土石災害防止法施行令第2条の基準に該当する区域

土石災害防止法施行令第3条の基準に該当する区域

その他の区域



縮尺
1:2,500

自然現象
の種類

告示番号

告示年月日

土石流

区域番号

区域名称

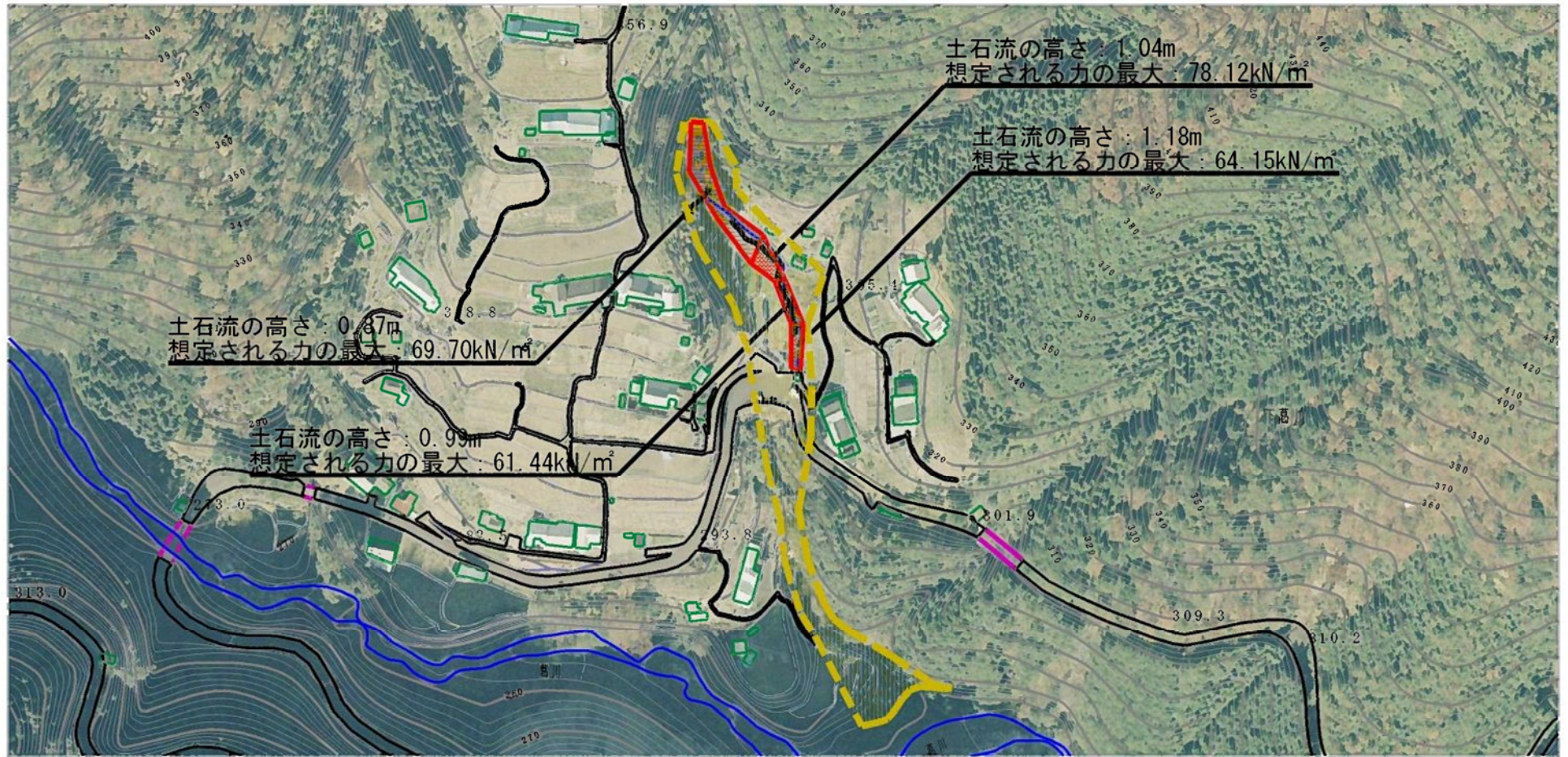
所在地

十津川-神下-004-土-Y-R

十津川村神下(004)土石流
警戒区域・特別警戒区域

吉野郡十津川村神下

土石災害警戒区域等の指定の公示に係る図書（参考）



様式-2 (土) (参考)

土石災害警戒区域・土石災害特別警戒区域
区域図

土石災害防止法施行令第2条の基準に該当する区域

土石災害防止法施行令第3条の基準に該当する区域

それ以外の区域



縮尺
1:2,500

自然現象
の種類

告示番号

告示年月日

土石流

区域番号

区域名称

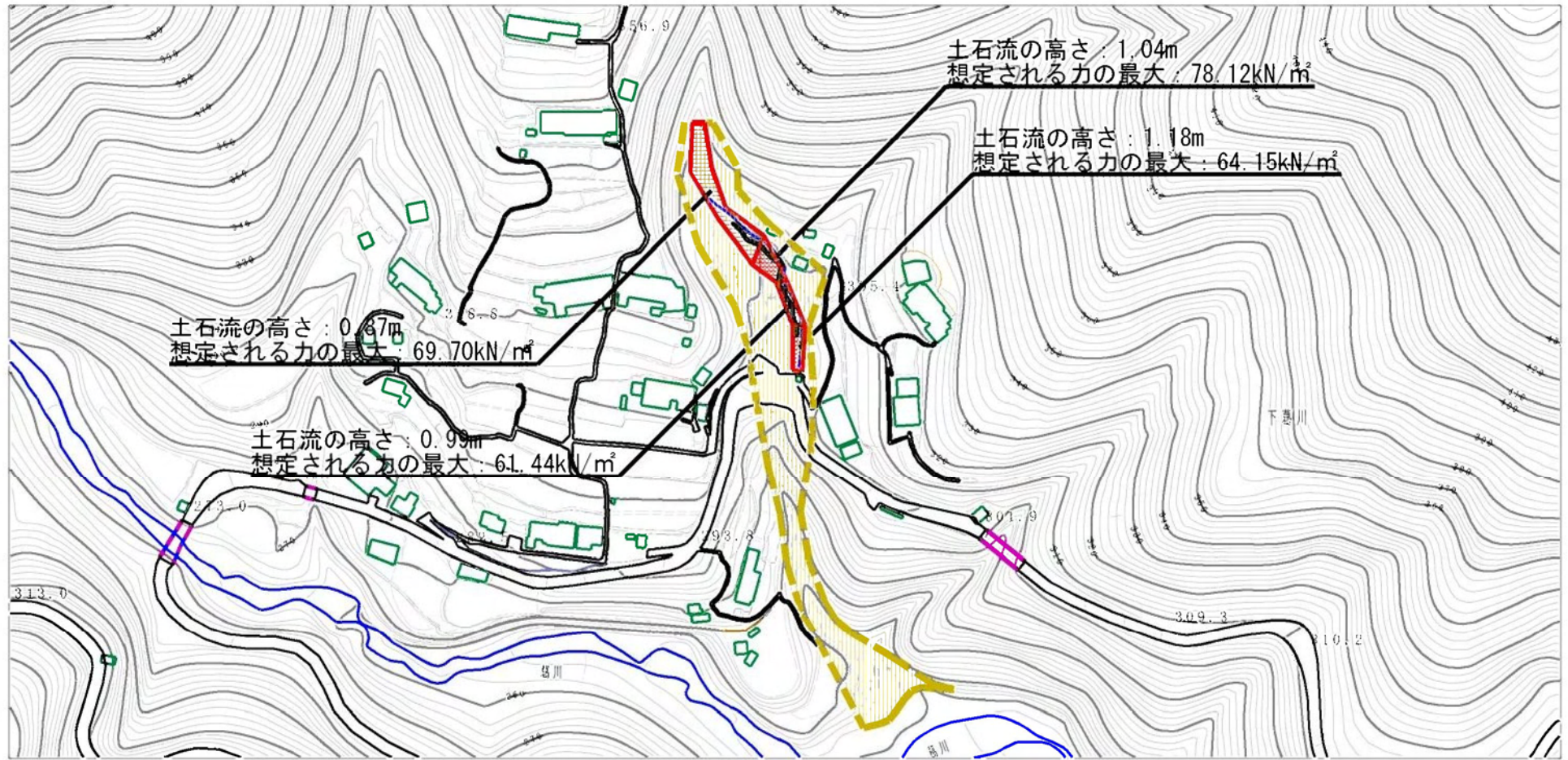
所在地

十津川-神下-004-土-Y-R

十津川村神下(004)土石流警戒区域・特別警戒区域

吉野郡十津川村神下

土砂災害警戒区域等の指定の公示に係る図書（その2）



様式-2 (土) 土砂災害警戒区域・土砂災害特別警戒区域 区域図	土砂災害防止法施行令第2条の基準に該当する区域		N 縮尺 1:2,500	自然現象の種類	土石流	区域番号	十津川-神下-004-土-Y-R
	土砂災害防止法施行令第3条の基準に該当する区域			告示番号		区域名称	十津川村神下(004)土石流警戒区域・特別警戒区域
	土砂の高さが1mを超える場合、土石等の移動による力が50kN/m ² を超える区域			告示年月日		所在地	吉野郡十津川村神下
	土砂の高さが1mを超える場合、土石等の移動による力が50kN/m ² 以下の区域						
	その他の区域						