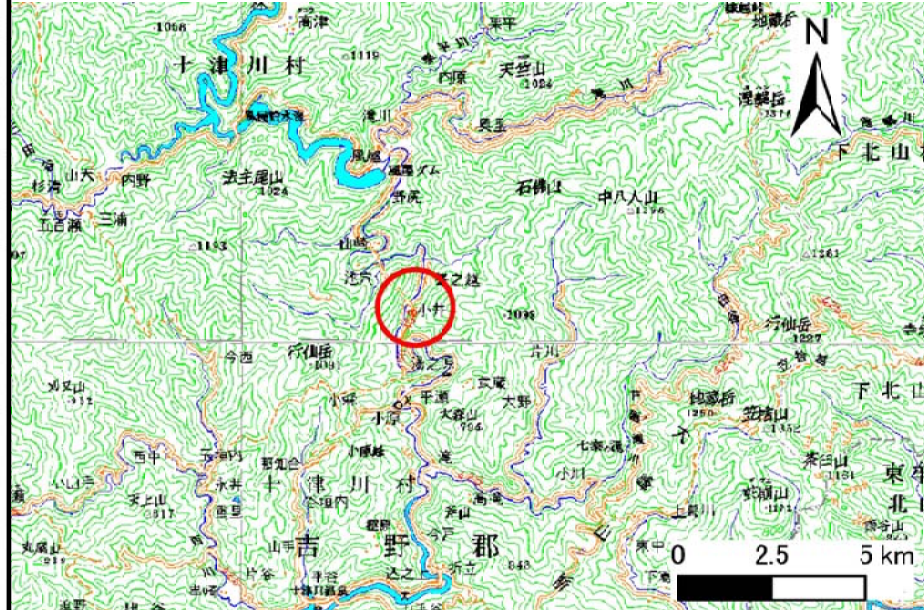
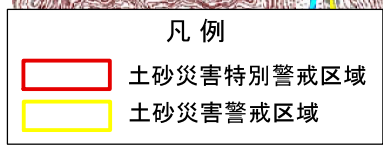
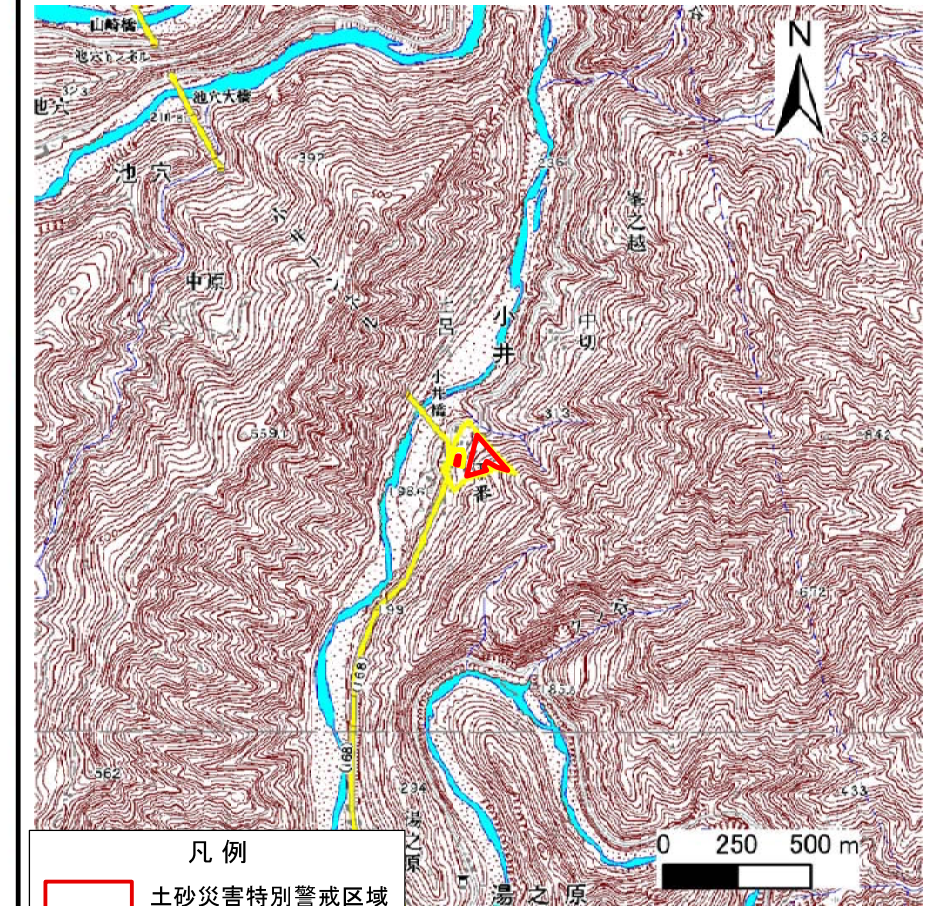


土砂災害警戒区域の指定の公示に係る図書（その1）



(1/200,000)



(1/25,000)

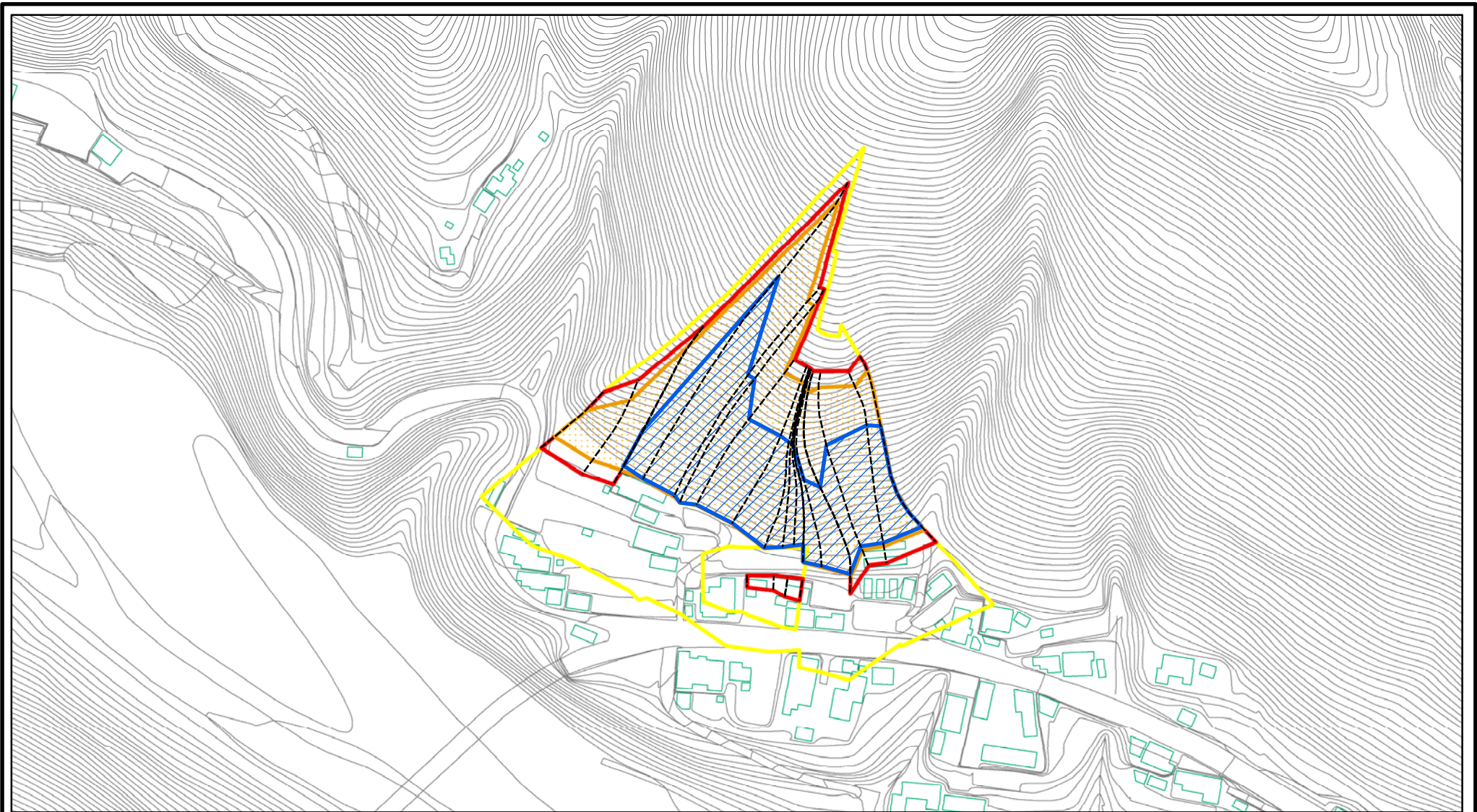
様式-1 (急)

土砂災害警戒区域・土砂災害特別警戒区域
位置図

| | |
|---------|------------------------------|
| 自然現象の種類 | 急傾斜地の崩壊 |
| 区域番号 | 十津川-小井-002-急-Y・R |
| 区域名称 | 十津川村小井(002)急傾斜地崩壊警戒区域・特別警戒区域 |
| 所在地 | 吉野郡十津川村小井 |

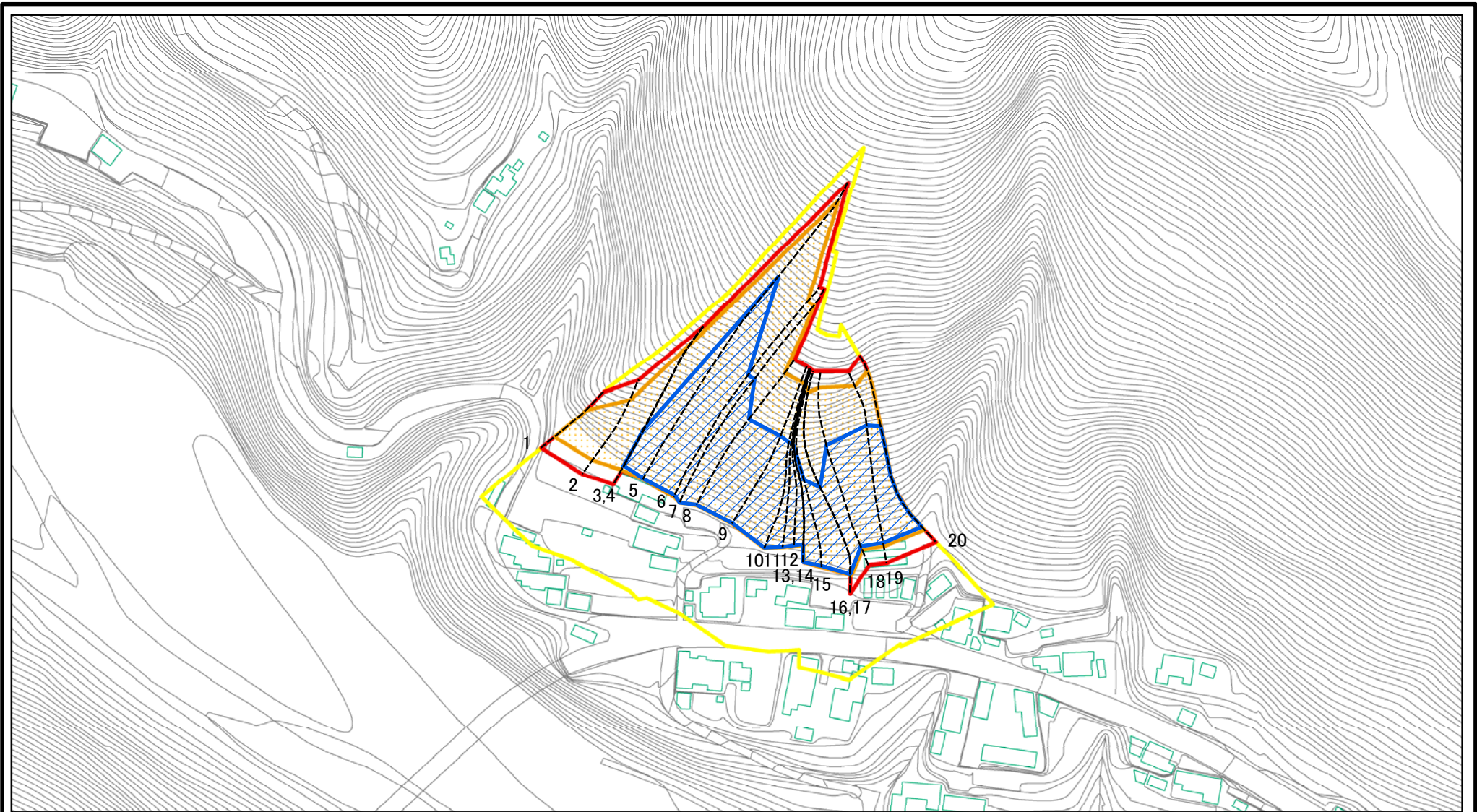
この地図は、国土地理院長の承認を得て、同院発行の数値地図200000（地図画像）及び電子地形図25000を複製したものである。（承認番号 平26情複、第186号）

土砂災害警戒区域等の指定の公示に係る図書(参考)



| | | | | | | | |
|--|---|--|-------|---------------|---------|------|------------------|
| 様式-2(急)(参考) 土砂災害警戒区域・土砂災害特別警戒区域 区域図 | 土砂災害防止法施行令第二条の基準に該当する区域 | | z | 自然現象の種類 | 急傾斜地の崩壊 | 区域番号 | 十津川-小井-002-急-Y・R |
| | 土砂災害防止法施行令第三条の基準に該当する区域 | | | 縮尺 1:2,500 | 告示番号 | | 区域名称 |
| | 土砂等の(移動)高さが1m以下の場合、土砂等の移動による力が100kN/m ² を超える区域 | | 告示年月日 | | | 所在地 | 吉野郡十津川村小井 |
| | 土砂等の堆積の高さが3mを超える区域 | | | | | | |
| それ以外の区域 | | | | | | | |

土砂災害警戒区域等の指定の公示に係る図書(その2)



図中の数字は横断測線番号を示す

様式-2(急)

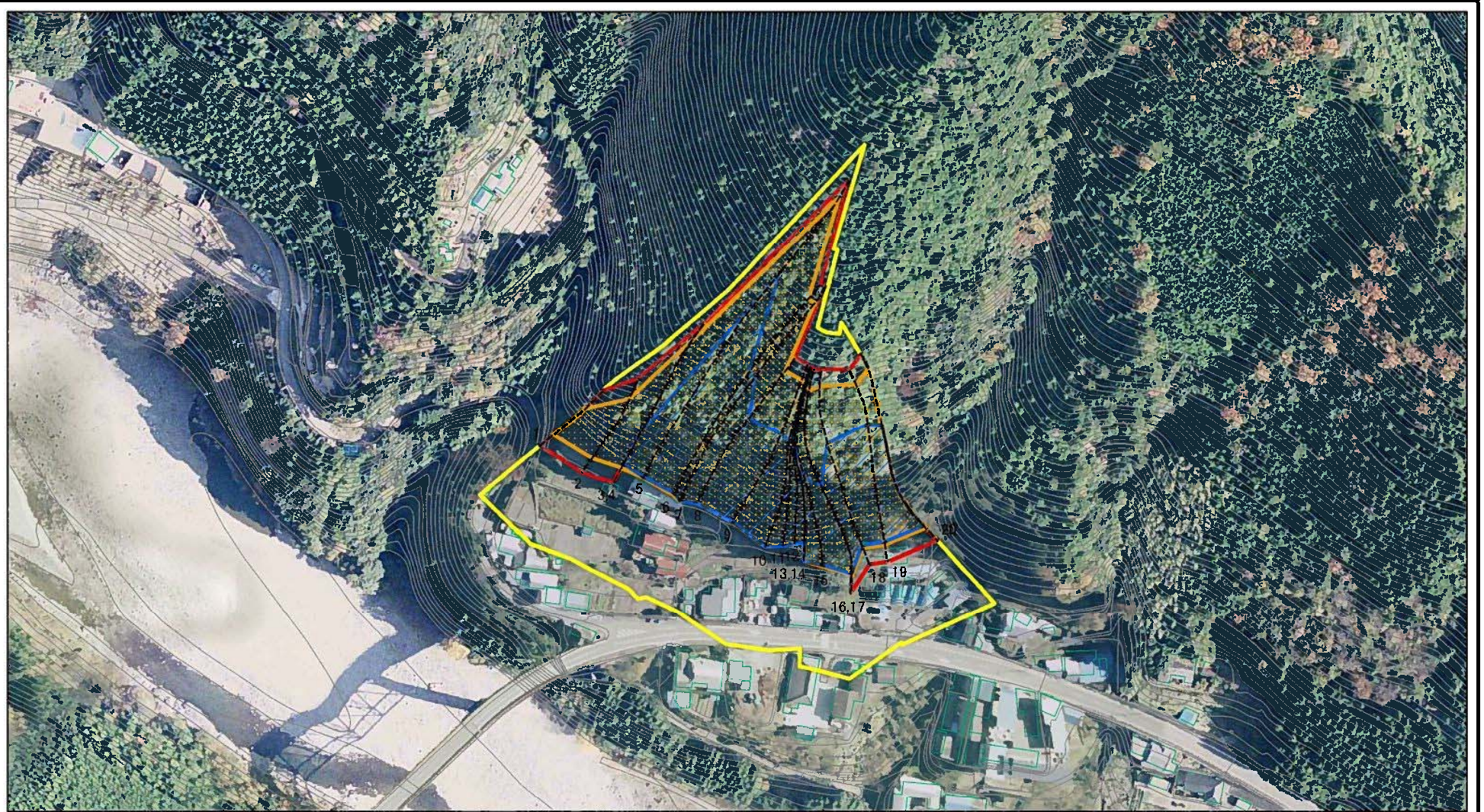
土砂災害警戒区域・土砂災害特別警戒区域
区域図

| | |
|-------------------------|--|
| 土砂災害防止法施行令第二条の基準に該当する区域 | |
| 土砂災害防止法施行令第三条の基準に該当する区域 | |
| それ以外の区域 | |

| | |
|----|---------|
| | 自然現象の種類 |
| | 告示番号 |
| 縮尺 | 告示年月日 |

| | | |
|---------|------|----------------------------------|
| 急傾斜地の崩壊 | 区域番号 | 十津川-小井-002-急-Y・R(1/2) |
| | 区域名称 | 十津川村小井(002) 急傾斜地崩壊警戒区域・特別警戒区域 |
| | 所在地 | 吉野郡十津川村小井 |

土砂災害警戒区域等の指定の公示に係る図書(その2)



0 25 50 100
m

図中の数字は横断測線番号を示す

様式-2(急)

土砂災害警戒区域・土砂災害特別警戒区域
区域図(その1)

土砂災害防止法施行令第二条の基準に該当する区域



土砂災害防止法
施行令第三条の
基準に該当する
区域

土石等の(移動)高さが1m以下の場合、
土石等の移動による力が100kN/mを超える区域



土石等の堆積の高さが3mを超える区域
それ以外の区域



自然現象
の種類

急傾斜地の崩壊

区域番号

十津川-小井-002-急-Y・R(1/2)

告示番号

区域名称

十津川村小井(002)急傾斜地
崩壊警戒区域・特別警戒区域

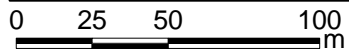
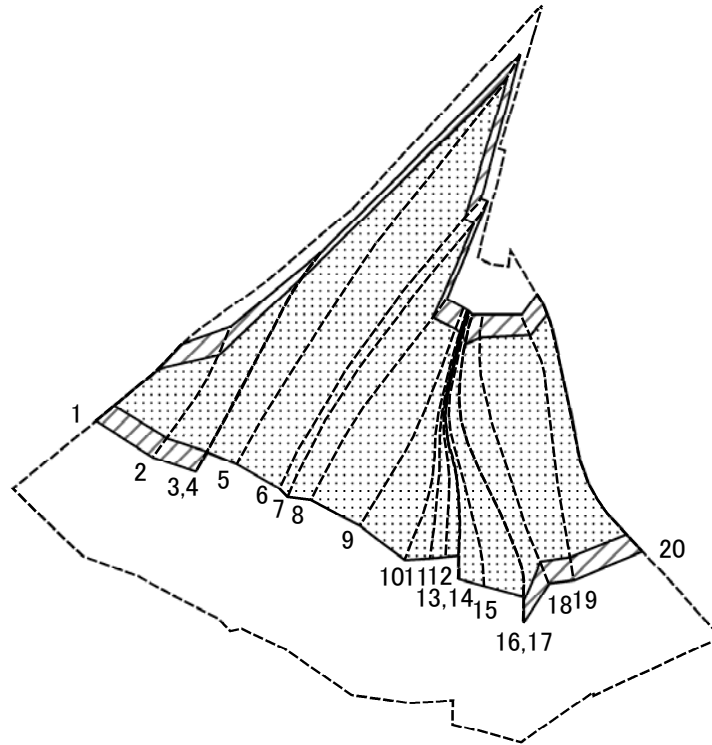
縮尺

所在地

吉野郡十津川村小井

告示年月日

土砂災害警戒区域等の指定の公示に係る図書(その2-2)



図中の数字は横断測線番号を示す

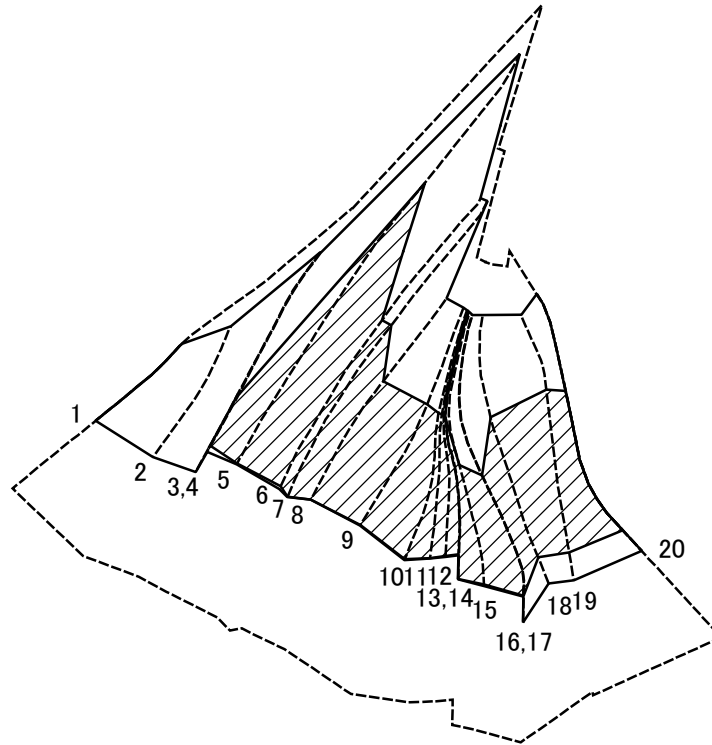
様式-2-2(急)
土砂災害特別警戒区域の区域区分図
(急傾斜地の崩壊に伴う土石等の移動により
建築物の地上部に作用すると想定される力)

| | |
|-------------------------|--|
| 土砂災害防止法施行令第二条の基準に該当する区域 | |
| 土砂災害防止法施行令第三条の基準に該当する区域 | |
| それ以外の区域 | |

| | |
|---------|---------|
| | 自然現象の種類 |
| 縮尺 | 告示番号 |
| 1:2,500 | 告示年月日 |

| | | |
|---------|------|----------------------------------|
| 急傾斜地の崩壊 | 区域番号 | 十津川-小井-002-急-Y・R(1/2) |
| | 区域名称 | 十津川村小井(002) 急傾斜地崩壊警戒区域・特別警戒区域 |
| | 所在地 | 吉野郡十津川村小井 |

土砂災害警戒区域等の指定の公示に係る図書(その2-3)



0 25 50 100
m

図中の数字は横断測線番号を示す

様式-2-3(急)
土砂災害特別警戒区域の区域区分図
(急傾斜地の崩壊に伴う土石等の堆積により
建築物の地上部に作用すると想定される力)

土砂災害防止法施行令第二条の基準に該当する区域



z

自然現象
の種類

急傾斜地の崩壊

区域番号

十津川-小井-002-急-Y・R(1/2)

土砂災害防止法
施行令第三条の
基準に該当する
区域

土石等の堆積の高さが3mを超える区域



縮尺

告示番号

区域名称

十津川村小井(002)
急傾斜地崩壊警戒区域・特別警戒区域

それ以外の区域



1:2,500

告示年月日

所在地

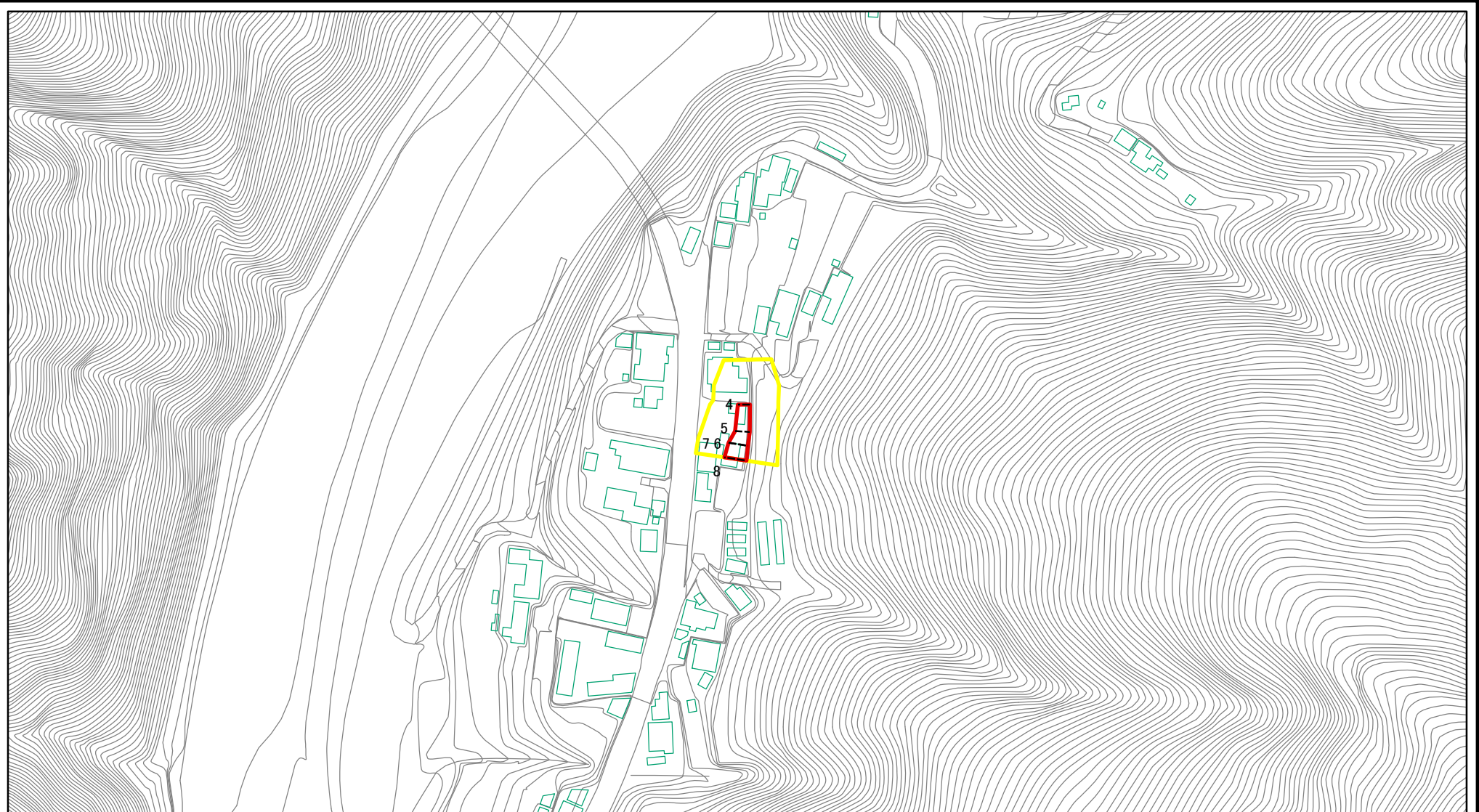
吉野郡十津川村小井

土砂災害警戒区域等の指定の公示に係る図書(その3)(案)

| 横断測線の区間 | 土石等の移動により建築物の地上部に作用すると想定される力 | | | | 土石等の堆積により建築物の地上部に作用すると想定される力 | | | | 横断測線の区間 | 土石等の移動により建築物の地上部に作用すると想定される力 | | | | 土石等の堆積により建築物の地上部に作用すると想定される力 | | | |
|---------|---|-----------|-----------------------------------|-----------|-----------------------------------|-----------|-----------------------------------|-----------|---------|---|-----------|-----------------------------------|-----------|-----------------------------------|-----------|-----------------------------------|-----------|
| | 土石等の(移動)高さが1m以下の場合、土石等の移動による力が100kN/m ² を超える区域 | | それ以外の区域 | | 土石等の堆積の高さが3mを超える区域 | | それ以外の区域 | | | 土石等の(移動)高さが1m以下の場合、土石等の移動による力が100kN/m ² を超える区域 | | それ以外の区域 | | 土石等の堆積の高さが3mを超える区域 | | それ以外の区域 | |
| | 力の大きさのうち最大のもの(kN/m ²) | 土石等の高さ(m) | 力の大きさのうち最大のもの(kN/m ²) | 土石等の高さ(m) | 力の大きさのうち最大のもの(kN/m ²) | 土石等の高さ(m) | 力の大きさのうち最大のもの(kN/m ²) | 土石等の高さ(m) | | 力の大きさのうち最大のもの(kN/m ²) | 土石等の高さ(m) | 力の大きさのうち最大のもの(kN/m ²) | 土石等の高さ(m) | 力の大きさのうち最大のもの(kN/m ²) | 土石等の高さ(m) | 力の大きさのうち最大のもの(kN/m ²) | 土石等の高さ(m) |
| 1 ~ 2 | 137.12 | 1.00 | 100.00 | 1.00 | - | - | 14.62 | 2.89 | ~ | | | | | | | | |
| 2 ~ 3 | 146.38 | 1.00 | 100.00 | 1.00 | - | - | 15.16 | 3.00 | ~ | | | | | | | | |
| 3 ~ 4 | 146.38 | 1.00 | 100.00 | 1.00 | 18.93 | 3.74 | 15.16 | 3.00 | ~ | | | | | | | | |
| 4 ~ 5 | 148.79 | 1.00 | 100.00 | 1.00 | 19.05 | 3.77 | 15.16 | 3.00 | ~ | | | | | | | | |
| 5 ~ 6 | 151.56 | 1.00 | 100.00 | 1.00 | 19.27 | 3.81 | 15.16 | 3.00 | ~ | | | | | | | | |
| 6 ~ 7 | 151.56 | 1.00 | 100.00 | 1.00 | 19.27 | 3.81 | 15.16 | 3.00 | ~ | | | | | | | | |
| 7 ~ 8 | 157.66 | 1.00 | 100.00 | 1.00 | 19.87 | 3.93 | 15.16 | 3.00 | ~ | | | | | | | | |
| 8 ~ 9 | 158.50 | 1.00 | 100.00 | 1.00 | 19.96 | 3.95 | 15.16 | 3.00 | ~ | | | | | | | | |
| 9 ~ 10 | 158.50 | 1.00 | 100.00 | 1.00 | 19.96 | 3.95 | 15.16 | 3.00 | ~ | | | | | | | | |
| 10 ~ 11 | 155.86 | 1.00 | 100.00 | 1.00 | 19.68 | 3.89 | 15.16 | 3.00 | ~ | | | | | | | | |
| 11 ~ 12 | 155.52 | 1.00 | 100.00 | 1.00 | 19.65 | 3.89 | 15.16 | 3.00 | ~ | | | | | | | | |
| 12 ~ 13 | 154.35 | 1.00 | 100.00 | 1.00 | 19.54 | 3.87 | 15.16 | 3.00 | ~ | | | | | | | | |
| 13 ~ 14 | 153.78 | 1.00 | 100.00 | 1.00 | 19.49 | 3.86 | 15.16 | 3.00 | ~ | | | | | | | | |
| 14 ~ 15 | 153.65 | 1.00 | 100.00 | 1.00 | 19.47 | 3.85 | 15.16 | 3.00 | ~ | | | | | | | | |
| 15 ~ 16 | 151.53 | 1.00 | 100.00 | 1.00 | 19.28 | 3.82 | 15.16 | 3.00 | ~ | | | | | | | | |
| 16 ~ 17 | 145.37 | 1.00 | 100.00 | 1.00 | 18.82 | 3.72 | 15.16 | 3.00 | ~ | | | | | | | | |
| 17 ~ 18 | 158.28 | 1.00 | 100.00 | 1.00 | 19.93 | 3.94 | 15.16 | 3.00 | ~ | | | | | | | | |
| 18 ~ 19 | 161.05 | 1.00 | 100.00 | 1.00 | 20.26 | 4.01 | 15.16 | 3.00 | ~ | | | | | | | | |
| 19 ~ 20 | 161.05 | 1.00 | 100.00 | 1.00 | 20.26 | 4.01 | 15.16 | 3.00 | ~ | | | | | | | | |
| ~ | | | | | | | | | ~ | | | | | | | | |
| ~ | | | | | | | | | ~ | | | | | | | | |
| ~ | | | | | | | | | ~ | | | | | | | | |
| ~ | | | | | | | | | ~ | | | | | | | | |
| ~ | | | | | | | | | ~ | | | | | | | | |
| ~ | | | | | | | | | ~ | | | | | | | | |
| ~ | | | | | | | | | ~ | | | | | | | | |
| ~ | | | | | | | | | ~ | | | | | | | | |
| ~ | | | | | | | | | ~ | | | | | | | | |

| | | | | |
|--------------------------------------|---------|---------|------|------------------------------|
| 様式-3(急) 建築物の構造の規制に必要な衝撃に関する事項 | 自然現象の種類 | 急傾斜地の崩壊 | 区域番号 | 十津川-小井-002-急-Y・R(1/2) |
| | 告示番号 | | 区域名称 | 十津川村小井(002)急傾斜地崩壊警戒区域・特別警戒区域 |
| | 告示年月日 | | 所在地 | 吉野郡十津川村小井 |

土砂災害警戒区域等の指定の公示に係る図書(その2)

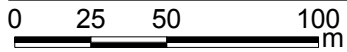
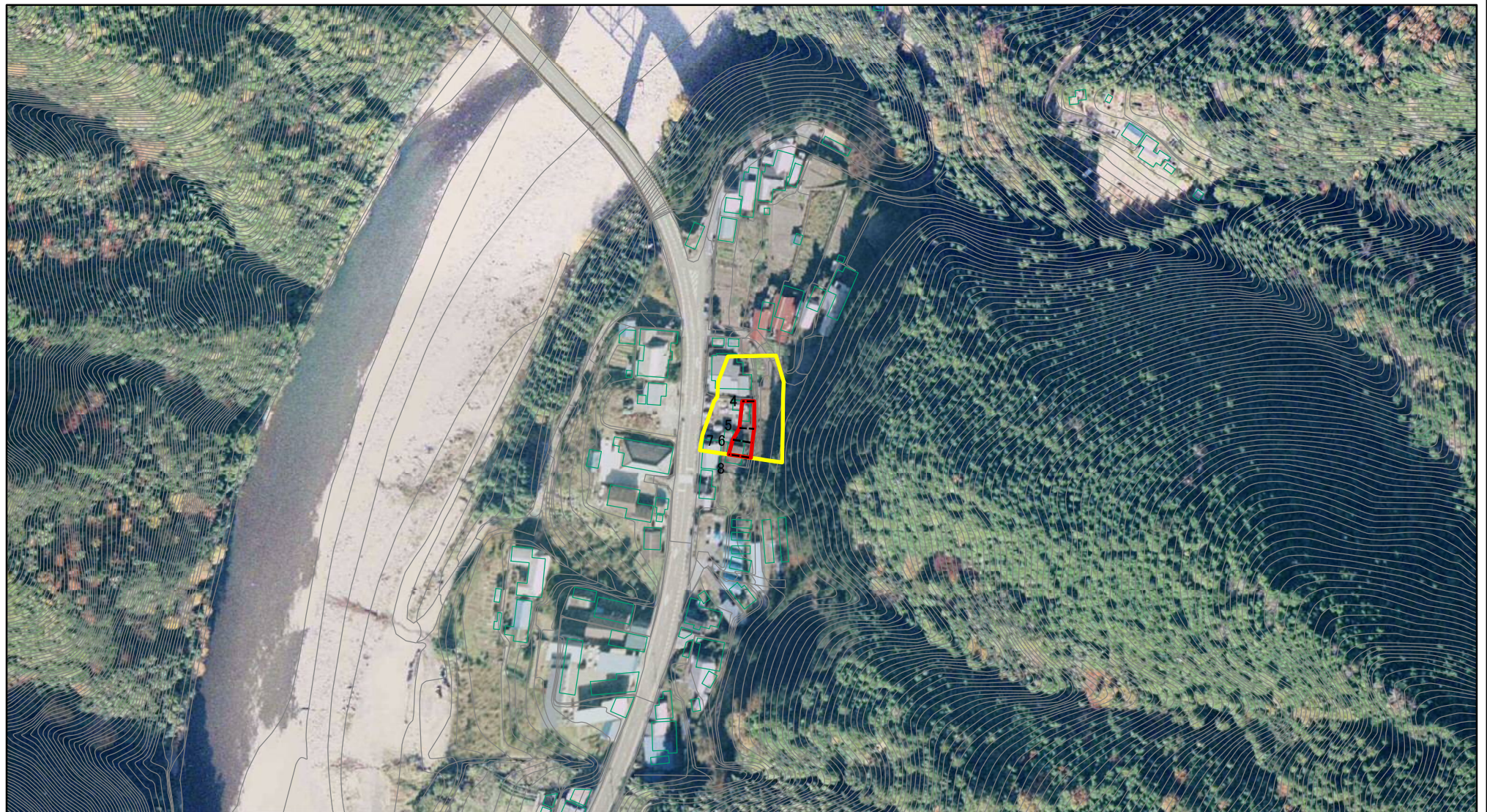


0 25 50 100
m

図中の数字は横断測線番号を示す

| | | | | | |
|---|-------------------------|---|--------------------|--------------------|-------------------------------|
| 様式-2(急) 土砂災害警戒区域・土砂災害特別警戒区域 区域図(その1) | 土砂災害防止法施行令第二条の基準に該当する区域 | | N 縮尺 1:2,500 | 自然現象の種類 急傾斜地の崩壊 | 区域番号 十津川-小井-002-急-Y・R(2/2) |
| | 土砂災害防止法施行令第三条の基準に該当する区域 | 土石等の(移動)高さが1m以下の場合、 土石等の移動による力が100kN/mを超える区域 | | | 告示番号 |
| | 土石等の堆積の高さが3mを超える区域 | | | 告示年月日 | 所在地 吉野郡十津川村小井 |
| | それ以外の区域 | | | | |

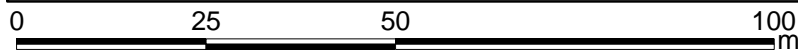
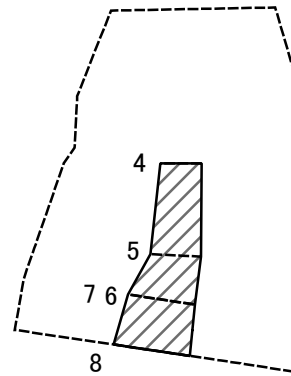
土砂災害警戒区域等の指定の公示に係る図書(その2)



図中の数字は横断測線番号を示す

| | | | | | | | |
|---|---|--|--------------------|---------|---------|-----------|------------------------------|
| 様式-2(急) 土砂災害警戒区域・土砂災害特別警戒区域 区域図(その1) | 土砂災害防止法施行令第二条の基準に該当する区域 | | N 縮尺 1:2,500 | 自然現象の種類 | 急傾斜地の崩壊 | 区域番号 | 十津川-小井-002-急-Y・R(2/2) |
| | 土砂災害防止法施行令第三条の基準に該当する区域 | | | 告示番号 | | 区域名称 | 十津川村小井(002)急傾斜地崩壊警戒区域・特別警戒区域 |
| | 土砂等の(移動)高さが1m以下の場合、土砂等の移動による力が100kN/mを超える区域 | | 告示年月日 | | 所在地 | 吉野郡十津川村小井 | |
| | 土砂等の堆積の高さが3mを超える区域 | | | | | | |
| それ以外の区域 | | | | | | | |

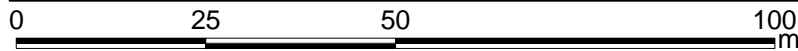
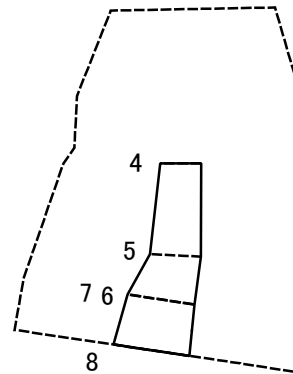
土砂災害警戒区域等の指定の公示に係る図書(その2-2)



図中の数字は横断測線番号を示す

| | | | | | | | |
|--|-------------------------|--|--------------------|---------|---------|------|----------------------------------|
| 様式-2-2(急) 土砂災害特別警戒区域の区域区分図 (急傾斜地の崩壊に伴う土石等の移動により 建築物の地上部に作用すると想定される力) | 土砂災害防止法施行令第二条の基準に該当する区域 | | N 縮尺 1:1,000 | 自然現象の種類 | 急傾斜地の崩壊 | 区域番号 | 十津川-小井-002-急-Y・R(2/2) |
| | 土砂災害防止法施行令第三条の基準に該当する区域 | | | 告示番号 | | 区域名称 | 十津川村小井(002) 急傾斜地崩壊警戒区域・特別警戒区域 |
| | それ以外の区域 | | | 告示年月日 | | 所在地 | 吉野郡十津川村小井 |

土砂災害警戒区域等の指定の公示に係る図書(その2-3)



図中の数字は横断測線番号を示す

| | | | | | | | |
|--|-------------------------|--|--------------------|---------|---------|------|----------------------------------|
| 様式-2-3(急) 土砂災害特別警戒区域の区域区分図 (急傾斜地の崩壊に伴う土石等の堆積により 建築物の地上部に作用すると想定される力) | 土砂災害防止法施行令第二条の基準に該当する区域 | | N 縮尺 1:1,000 | 自然現象の種類 | 急傾斜地の崩壊 | 区域番号 | 十津川-小井-002-急-Y・R(2/2) |
| | 土砂災害防止法施行令第三条の基準に該当する区域 | | | 告示番号 | | 区域名称 | 十津川村小井(002) 急傾斜地崩壊警戒区域・特別警戒区域 |
| | それ以外の区域 | | | 告示年月日 | | 所在地 | 吉野郡十津川村小井 |

土砂災害警戒区域等の指定の公示に係る図書(その3)(案)

| 横断測線の区間 | 土石等の移動により建築物の地上部に作用すると想定される力 | | | | 土石等の堆積により建築物の地上部に作用すると想定される力 | | | | 横断測線の区間 | 土石等の移動により建築物の地上部に作用すると想定される力 | | | | 土石等の堆積により建築物の地上部に作用すると想定される力 | | | |
|----------------------------------|---|-----------|-----------------------------------|-----------|-----------------------------------|-----------|-----------------------------------|-----------|---------|---|-----------|-----------------------------------|-----------|-----------------------------------|------------------------------|-----------------------------------|-----------|
| | 土石等の(移動)高さが1m以下の場合、土石等の移動による力が100kN/m ² を超える区域 | | それ以外の区域 | | 土石等の堆積の高さが3mを超える区域 | | それ以外の区域 | | | 土石等の(移動)高さが1m以下の場合、土石等の移動による力が100kN/m ² を超える区域 | | それ以外の区域 | | 土石等の堆積の高さが3mを超える区域 | | それ以外の区域 | |
| | 力の大きさのうち最大のもの(kN/m ²) | 土石等の高さ(m) | 力の大きさのうち最大のもの(kN/m ²) | 土石等の高さ(m) | 力の大きさのうち最大のもの(kN/m ²) | 土石等の高さ(m) | 力の大きさのうち最大のもの(kN/m ²) | 土石等の高さ(m) | | 力の大きさのうち最大のもの(kN/m ²) | 土石等の高さ(m) | 力の大きさのうち最大のもの(kN/m ²) | 土石等の高さ(m) | 力の大きさのうち最大のもの(kN/m ²) | 土石等の高さ(m) | 力の大きさのうち最大のもの(kN/m ²) | 土石等の高さ(m) |
| 1 ~ 2 | - | - | - | - | - | - | - | - | ~ | | | | | | | | |
| 2 ~ 3 | - | - | - | - | - | - | - | - | ~ | | | | | | | | |
| 3 ~ 4 | - | - | - | - | - | - | - | - | ~ | | | | | | | | |
| 4 ~ 5 | - | - | 51.42 | 1.00 | - | - | 12.45 | 2.46 | ~ | | | | | | | | |
| 5 ~ 6 | - | - | 69.44 | 1.00 | - | - | 12.45 | 2.46 | ~ | | | | | | | | |
| 6 ~ 7 | - | - | 69.44 | 1.00 | - | - | 11.20 | 2.22 | ~ | | | | | | | | |
| 7 ~ 8 | - | - | 78.72 | 1.00 | - | - | 11.20 | 2.22 | ~ | | | | | | | | |
| ~ | | | | | | | | | ~ | | | | | | | | |
| ~ | | | | | | | | | ~ | | | | | | | | |
| ~ | | | | | | | | | ~ | | | | | | | | |
| ~ | | | | | | | | | ~ | | | | | | | | |
| ~ | | | | | | | | | ~ | | | | | | | | |
| ~ | | | | | | | | | ~ | | | | | | | | |
| ~ | | | | | | | | | ~ | | | | | | | | |
| ~ | | | | | | | | | ~ | | | | | | | | |
| ~ | | | | | | | | | ~ | | | | | | | | |
| ~ | | | | | | | | | ~ | | | | | | | | |
| ~ | | | | | | | | | ~ | | | | | | | | |
| ~ | | | | | | | | | ~ | | | | | | | | |
| ~ | | | | | | | | | ~ | | | | | | | | |
| ~ | | | | | | | | | ~ | | | | | | | | |
| ~ | | | | | | | | | ~ | | | | | | | | |
| ~ | | | | | | | | | ~ | | | | | | | | |
| ~ | | | | | | | | | ~ | | | | | | | | |
| ~ | | | | | | | | | ~ | | | | | | | | |
| ~ | | | | | | | | | ~ | | | | | | | | |
| 様式-3(急) 建築物の構造の規制に必要な衝撃に関する事項 | | | | | | | | | 自然現象の種類 | | 急傾斜地の崩壊 | | 区域番号 | | 十津川-小井-002-急-Y・R(2/2) | | |
| | | | | | | | | | 告示番号 | | | | 区域名称 | | 十津川村小井(002)急傾斜地崩壊警戒区域・特別警戒区域 | | |
| | | | | | | | | | 告示年月日 | | | | 所在地 | | 吉野郡十津川村小井 | | |