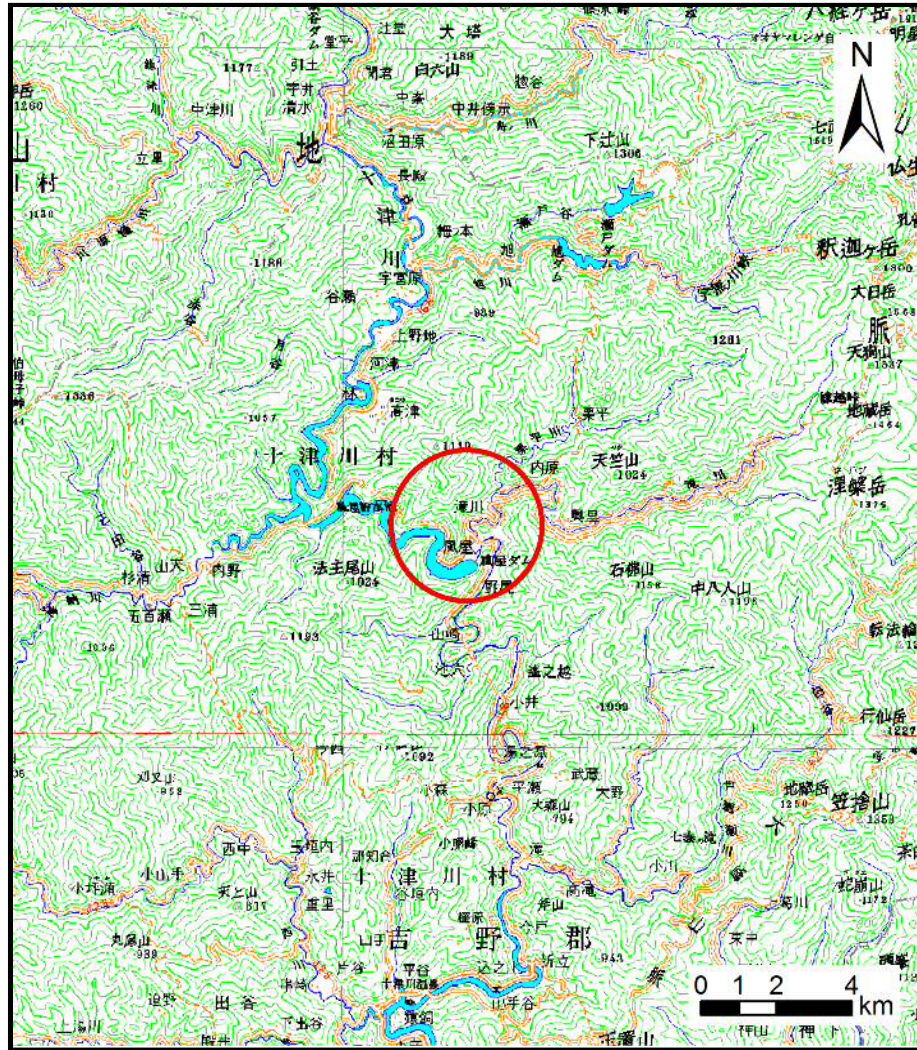
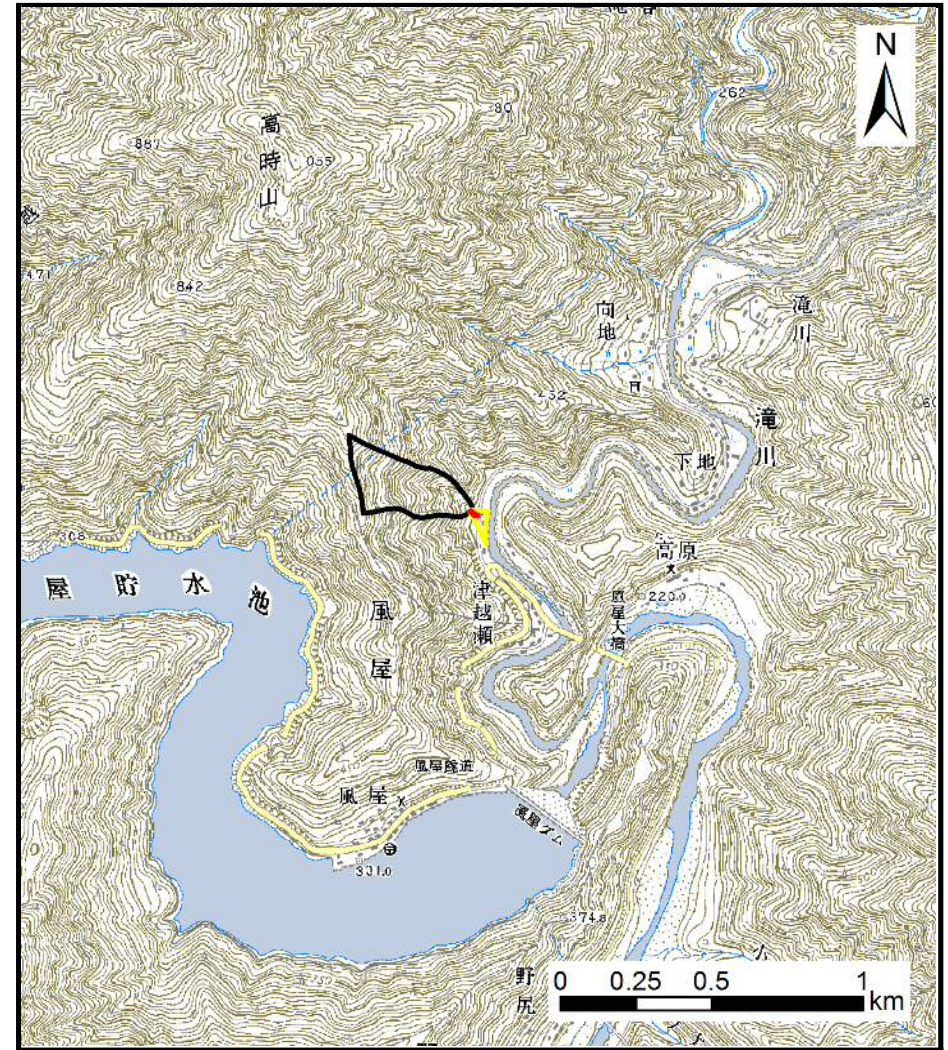


# 土砂災害警戒区域等の指定の公示に係る図書（その1）



(1/200,000)



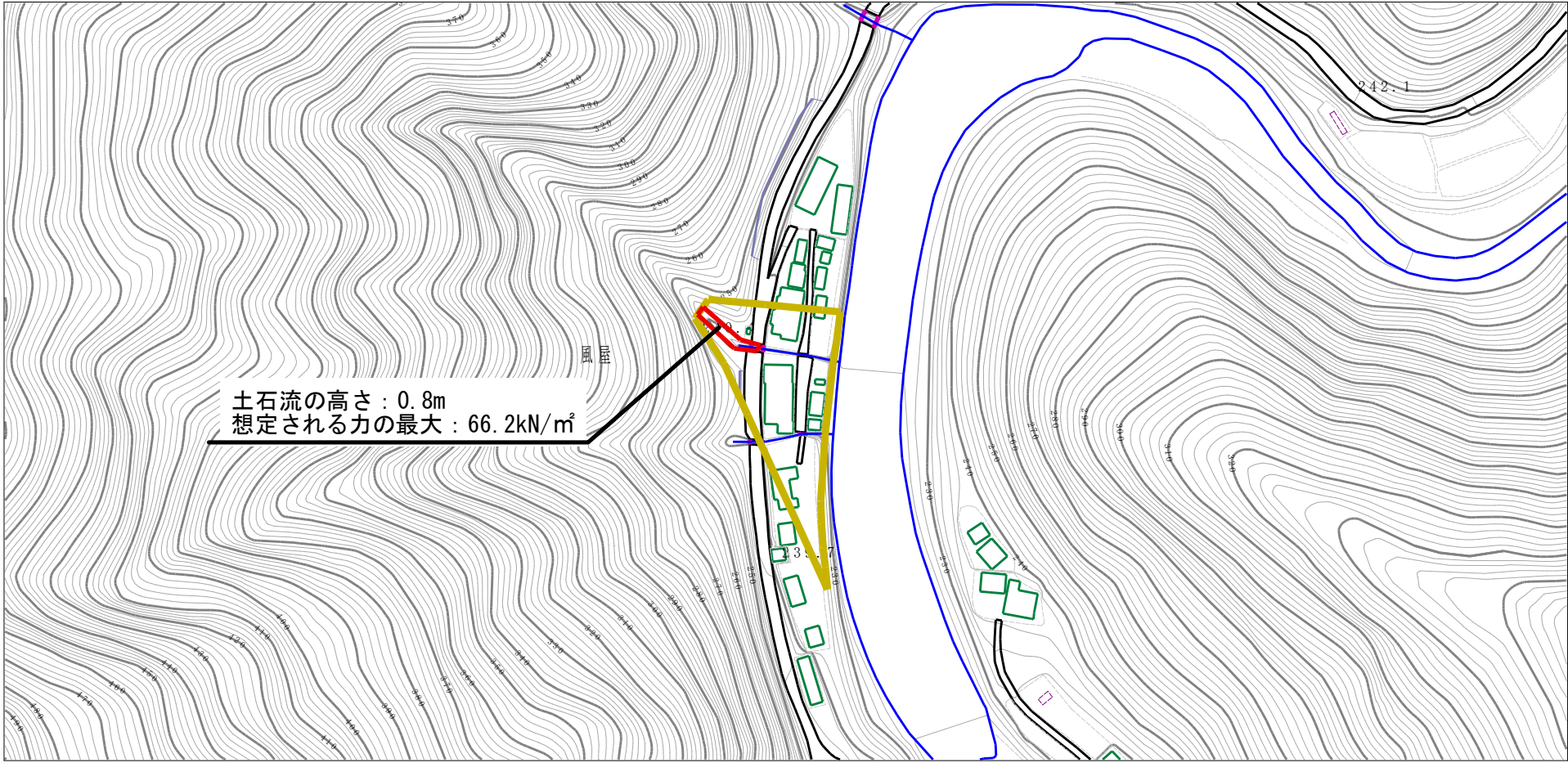
(1/25,000)

様式-1 (土)  
土砂災害警戒区域・土砂災害特別警戒区域 位置図

|         |                           |
|---------|---------------------------|
| 自然現象の種類 | 土石流                       |
| 溪流番号    | 十津川-風屋-001-土-Y・R          |
| 溪流名     | 十津川村風屋(001)土石流警戒区域・特別警戒区域 |
| 所在地     | 奈良県吉野郡十津川村風屋              |

この地図は、国土地理院長の承認を得て、同院発行の数値地図200000（地図画像）及び電子地形図25000を複製したものである。（承認番号 平26情複 第374号）

# 土砂災害警戒区域等の指定の公示に係る図書（その2）



0 100m × 100m

|  |                         |   |                   |         |       |      |                  |                               |
|--|-------------------------|---|-------------------|---------|-------|------|------------------|-------------------------------|
| <b>様式-2 (土)</b><br><b>土砂災害警戒区域・土砂災害特別警戒区域図</b> | 土砂災害防止法施行令第二条の基準に該当する区域 |   | <br>縮尺<br>1:2,500 | 自然現象の種類 | 土石流   | 溪流番号 | 十津川-風屋-001-土-Y・R |                               |
|  | 土砂災害防止法施行令第三条の基準に該当する区域 | 土石流の高さが1mを超える場合、土石等の移動による力が50kN/m <sup>2</sup> を超える区域 |                   |         | 告示番号  |      | 溪流名              | 十津川村風屋(001)<br>土石流警戒区域・特別警戒区域 |
|  |                         | 土石流の高さが1mを超える場合、土石等の移動による力が50kN/m <sup>2</sup> 以下の区域  |                   |         | 告示年月日 |      | 所在地              | 奈良県吉野郡十津川村風屋                  |
|  |                         | それ以外の区域   |                   |         |       |      |                  |                               |